

Z Á M Ě R A K C E

Typ akce: Rekonstrukce

Investor: Statutární město Brno

Číslo stavby: 133205

Název stavby: Brno, ČS Lesná- rekonstrukce stavební části a technologie

1.	Číslo podnětu / datum schválení	
2.	Místo stavby	ČS Lesná, k.ú.Lesná, p.č. 5522/2, inv.č. M- 09906
3.	Propočet nákladů	
4.	Popis, požadovaný účel stavby a její stručné zdůvodnění:	<p>V akumulčních komorách dochází ke špatné výměně pitné vody z důvodu špatného zaústění nátokového potrubí. Technický stav stavební konstrukce vykazuje známky degradace, technologie vykazuje časté poruchy, čerpadla jsou za hranicí životnosti. Technický stav neodpovídá dnešním technickým standardům a požadavkům na řádné provozování. Z tohoto důvodu je nutná rekonstrukce stavební a technologické části.</p> <p>Odhad investičních nákladů</p> <p>ČS Lesná, rekonstrukce technologie a stavební části</p> <p>1. Stavební práce</p> <p>1.1. Vybourání stávajících oken, výměna za nová plastová fixní, zvenku mříže na okna</p> <p>1.2. Otlučení stávající vnitřní omítky, lokální opravy, výmalba vnitřních stěn a stropu s protiplísňovou přísadou, lešení</p> <p>1.3. Odstranění stávající skladby střechy, provedení kompletně nové, rekonstrukce atiky</p> <p>1.4. Otlučení stávající nesoudržné venkovní omítky, oprava po výtlučích, odstranění kabřincového obkladu, oprava venkovní fasády, lešení</p> <p>1.5. Nová zateplená vnější nerez vrata, nové vnitřní plastové dveře</p> <p>1.6. Odstranění stávající asfaltové cesty a provedení nové asfaltové plochy v areálu ČS</p> <p>1.7. Kompletní výměna PZTS (zabezpečovací systém)</p>

- 1.8. Odstranění stávajících zařizovacích předmětů (umyvadlo, toaleta) a náhrada za nové, nová dlažba a obklady
- 1.9. Sanace porušené izolace stěny armaturní komory pravděpodobně z důvodu zatékání dešťové vody
- 1.10. Návrh nového provedení zastřešení přístřešku transformátorů
- 1.11. V nadzemní části armaturní komory provést dlažbu
- 1.12. V armaturní komoře podlahu a stěny spodní stavby otryskat, opískovat tlakovou vodou, provést sanaci např. systémem Vandex
- 1.13. Odstranění stávajícího dožitého okapového chodníku, vybudování nového do štěrkopísku
- 1.14. Provedení nových nerezových zámečnických výrobků
- 1.15. Rekonstrukce stavební elektroinstalace vč. hromosvodu, osvětlení apod.

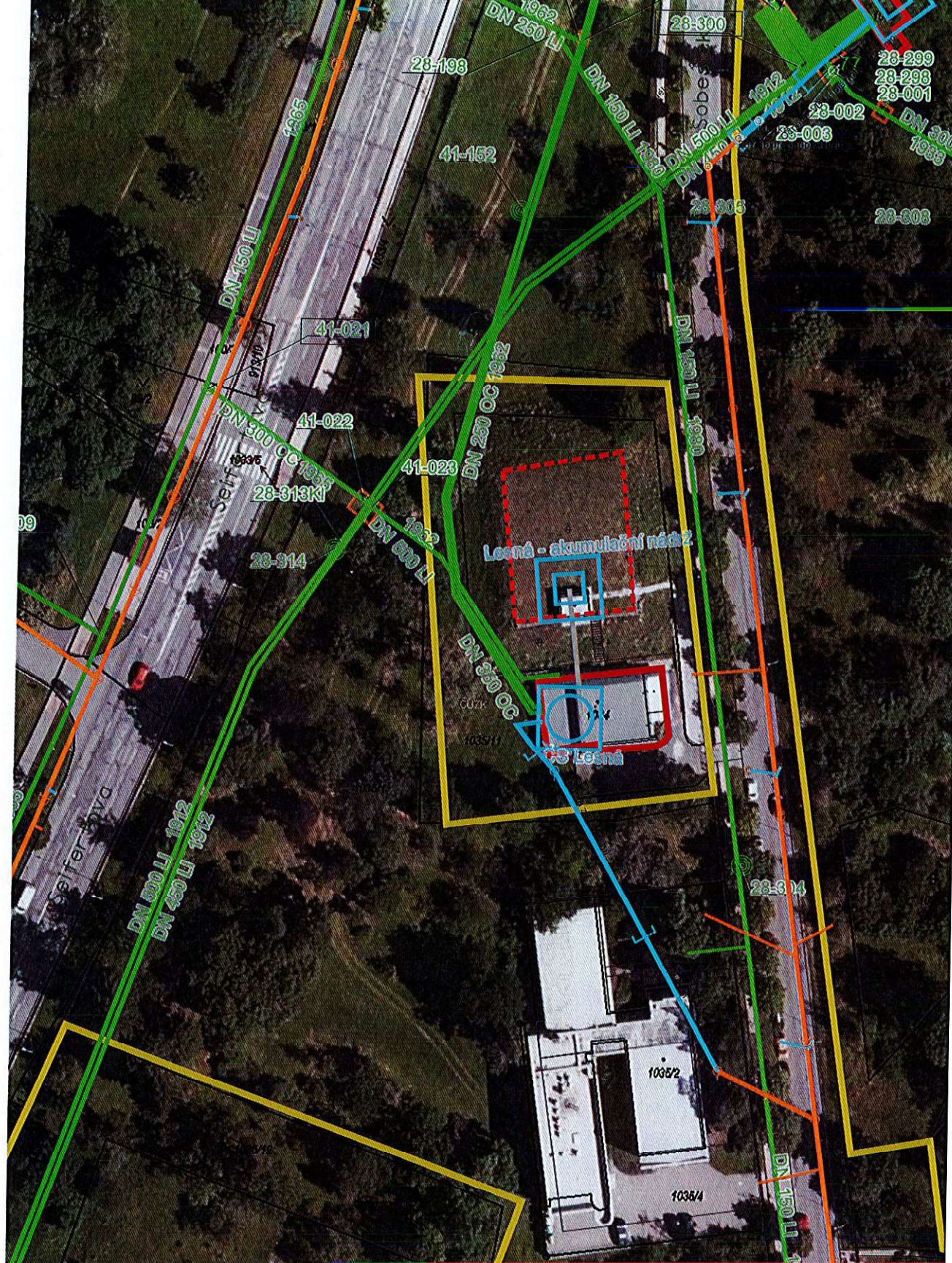
2. Technologické práce


- 2.1. Demontáž stávajícího potrubí, tvarovek a armatur v armaturní komoře ČS vč. 6 kusů čerpadel, tlakových nádob
- 2.2. Nové vystrojení armaturní a akumulární komory, nerez potrubí a tvarovky, armatury s ručními a elektro uzávěry, průtokoměry, nových výkonnějších 6 ks čerpadel vč. 2 ks tlakových nádob (poznámka: v projektové dokumentaci bude proveden návrh čerpadel vč. protirázové ochrany a přeřazení systému napouštění a odboru do akumulace ČS)
- 2.3. Elektroinstalace a MaR (rozdávěče RM, ED, RS. Kompenzační rozvaděč, senzory, kabeláž, apod.)
- 2.4. Výměna transformátorů

5. Problémy, jimž je nutno věnovat při přípravě zvýšenou pozornost, upozornění, požadavky:

- Stavební práce je třeba provádět mimo zimní období
- Před zahájením stavebních prací bude provedeno vytyčení sítí v areálu BVK, a.s.
- Stavěništní přípojka vody bude mít tlak 3 bary, možný odběr 50 l/min., zhotovitel případně musí použít pomocné čerpadlo, zhotovitel si osadí podružný vodoměr- odebraná voda bude přefakturovaná
- Zhotovitel si zřídí vlastní elektropřípojku 380 V, vlastní rozvaděč s proudovým chráničem, odebraná energie bude přefakturovaná
- Zhotovitel použije vlastní sociální zařízení bez možnosti napojení na kanalizaci či terén

- Při provádění prací bude zohledněna blízkost obytné zóny a nutnost zachování přístupnosti ostatních funkčních objektů a areálu
- Při stavebních pracech nesmí dojít k poškození stávajících zpevněných povrchů
- Akumulace budou komplet umyté a dezinfikované
- Umístění objektů ZS dle odsouhlasení provozovatele- vše uvnitř areálu
- Zhotovitel si zajistí vlastní zabezpečení objektů ZS
- Vypracování nového provozního řádu
- Nesmí dojít k ohrožení stávajícího vodárenského zařízení. Rekonstrukce bude probíhat za provozu.



Vyhotovil:	Martin Christian	Měřitko:	1 : 1000	
Datum:	12.9.2022	Č. jednací:		
Popis:				

