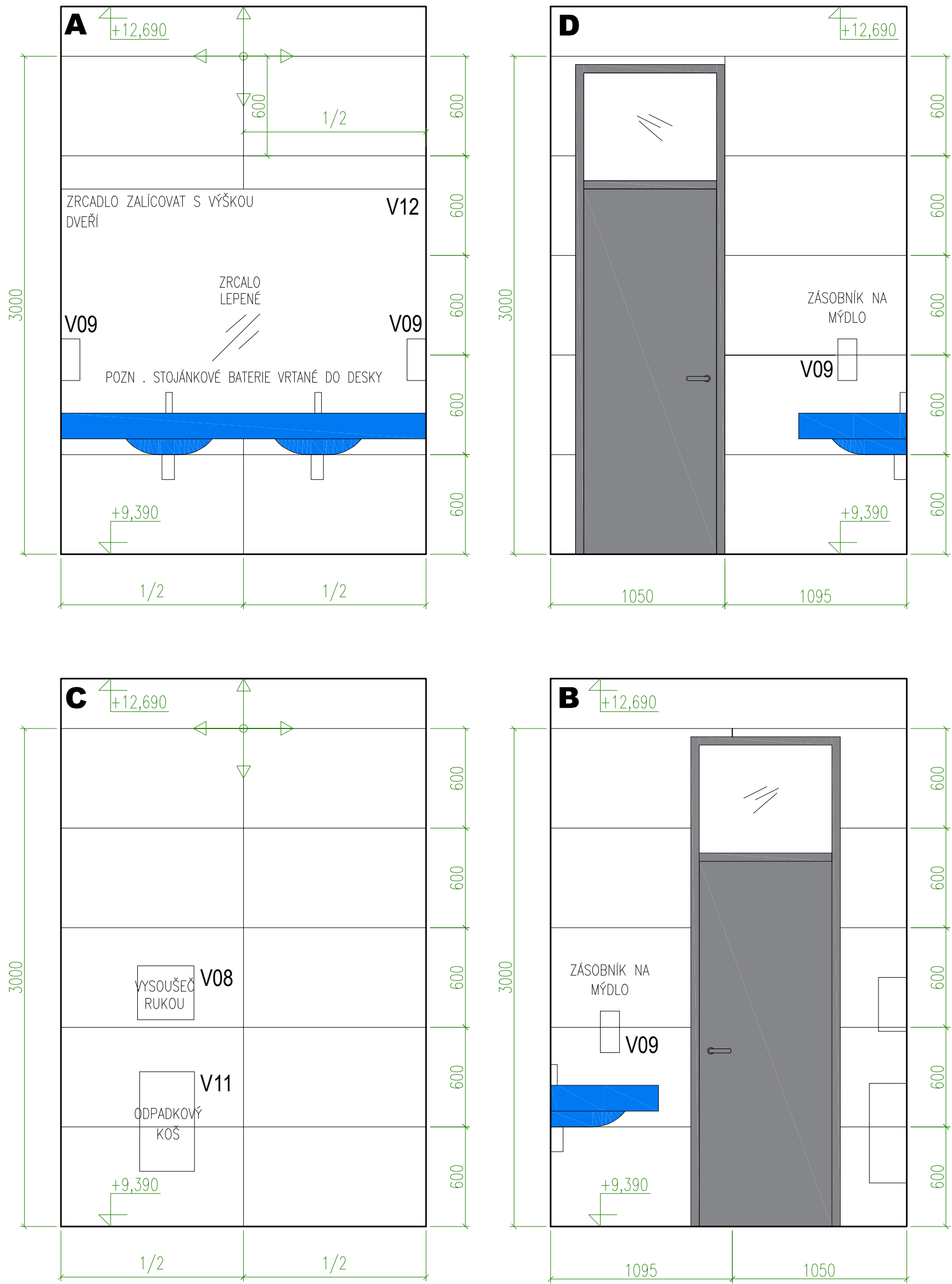
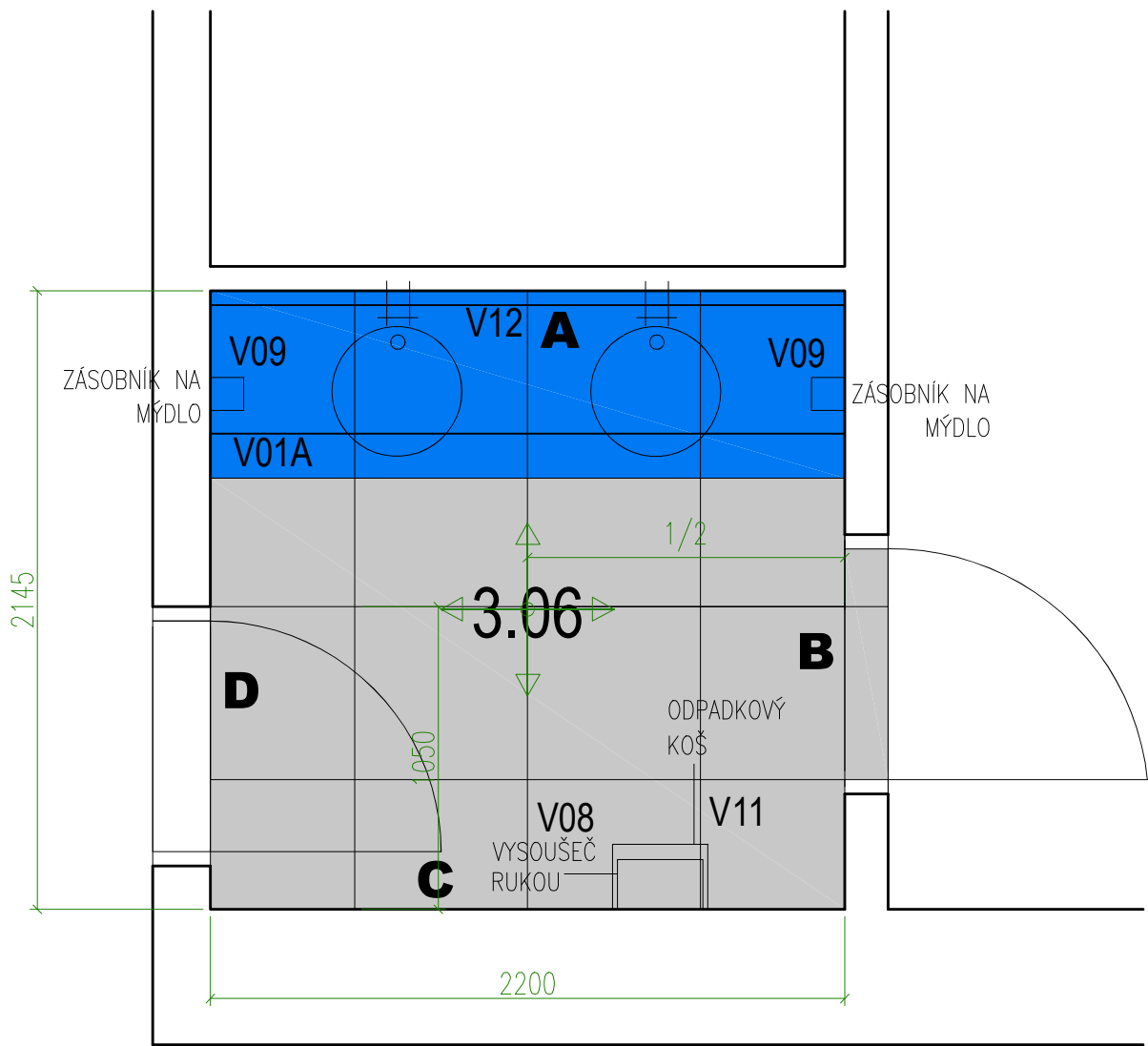


MÍSTNOST Č. 3.06

POHLEDY



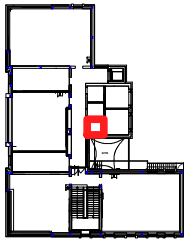
PŮDORYS 1:25



DLAŽBA TMAVĚ ŠEDÁ 600x600 mm
SPECIFIKACE VIZ VÝPIS POVRCHŮ

OBKLAD ŠEDOBILÁ 600x1200 mm
SPECIFIKACE VIZ VÝPIS POVRCHŮ

POZN. ZÁSObNÍK HYGIENICKÝCH SÁČKŮ UMÍSTIT POBLÍŽ ZÁSObNÍKU NA TOALETNÍ PAPÍR



Vedoucí projektant:		Hlavní inženýr projektu:	Zodp. projektant dílu:	<div>PAMARCH</div> <div>kancelář : Ječná 29a, 621 00 Brno info@pamarch.cz, http:// www.pamarch.cz</div>	
Ing.arch. Robert Ševčík		ing. Aleš Drlý	Ing.arch.Adéla Hýlová		
			bc.Gabriela Šardická		
Stavebník: MČ Brno - Slatina, Tílhonova 59, Brno Slatina 627 00				Formát:	*A4
Místo stavby: Přemyslovo nám.1, Brno Slatina				Datum:	01/2022
Název stavby: Přemyslovo nám. 1 - vybudování nových učeben, rekonstrukce stávajících				Účel dokumentace:	DPPS
				Část:	D
Stavební objekt: SO 01				Díl:	D.1.1 - AI
Obsah:				měřítko:	č. výkresu:
Interiér 3.06				1:25	D.1.1 - AI 06