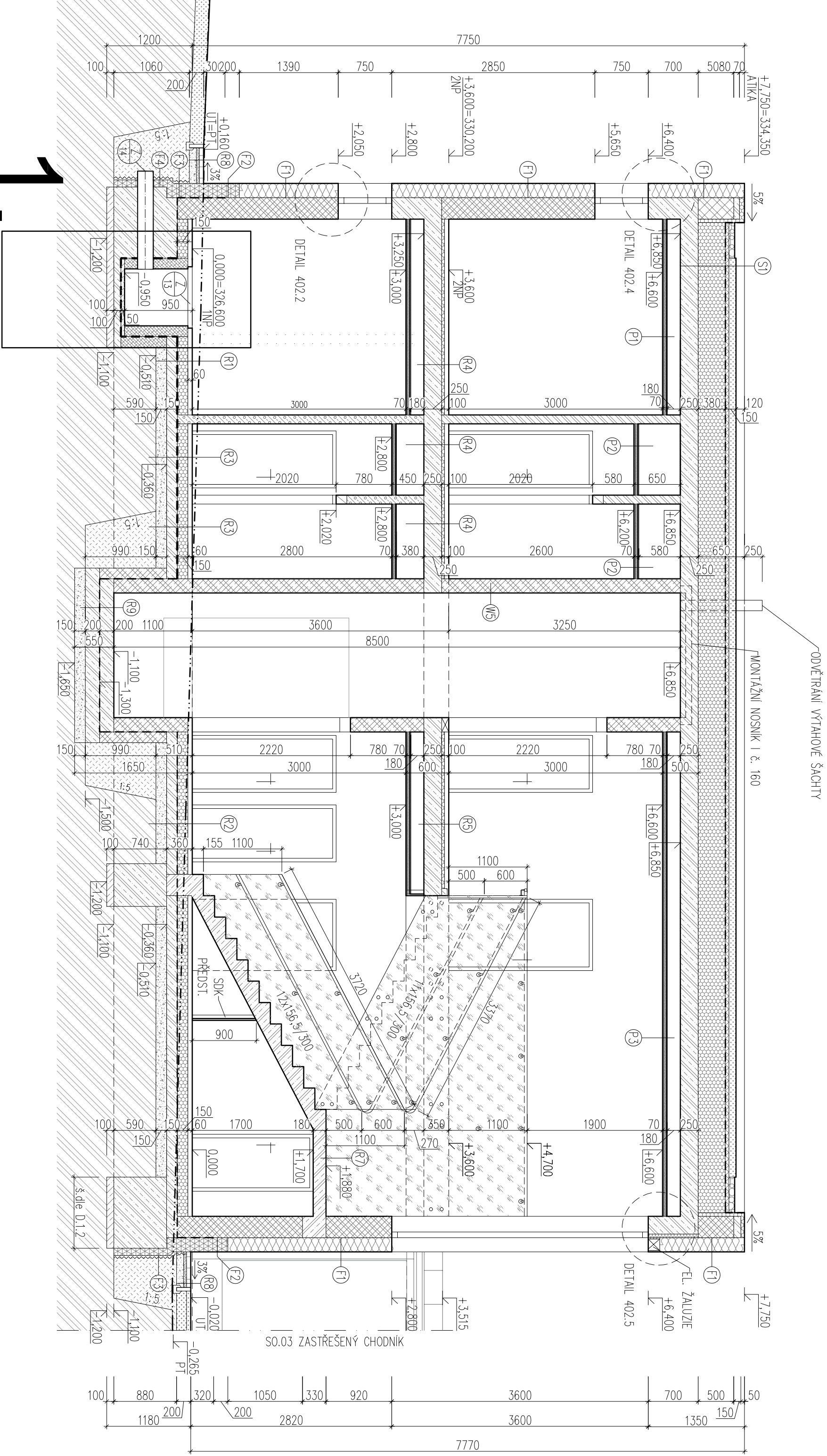
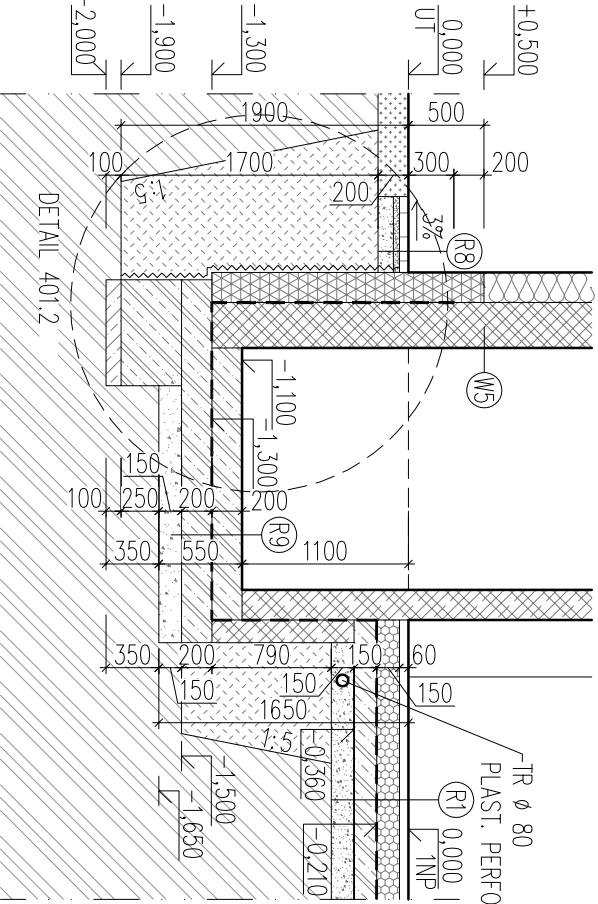


ŘEZ B-B'



ŘEZ C-C'



POZNÁMKY, POPIS PRACÍ

- PŘED PROVEDENÍM OVĚŘIT VŠECHNY NEZBYTNÉ KÓTY DLE SKUTEČNÉHO STAVU. PŘI ZJIŠTĚNÍ ROZDÍLŮ MEZI PROJEKTOVOU DOKUMENTACÍ A SKUTEČNÝM STAVEM BUDOV TYTO ÚDAJE NEPRODLENĚ SDĚLENY GENERALNÍMU PROJEKTANTOVÍ.
- VEŠKERÉ ZMĚNY PROTI PD MUSÍ BÝT SCHVÁLENY GENERALNÍM PROJEKTANTEM.
- PŘI PROVEDENÍ STAVBY BUDOV DODRŽOVANY VŠECHNY PLATNÉ ZÁKONY OHLEDNĚ BEZPEČNOSTI A OCHRANY ZDRAVÍ A NAVAŽUJÍCÍ PLATNÉ ZÁŘÍZENÍ VLADY A VHLÁSKY. PŘEDVŠÍM BUDOV DODRŽOVANA NÁŘÍZENÍ VLADY 101/2005 Sb., 362/2005 Sb., 591/2006 Sb.
- ZÁŘÍZOVACÍ PŘEDMĚTY DO SKP PŘÍČEK A PŘEDSTĚN BUDOV KOTVENY DLE VYBĚRU DODAVATELE S OHLEDEM NA ZPŮSOB KOTVENÍ A ZATÍŽENÍ ZÁŘÍZOVACÍHO PŘEDMĚTU (OCELOVÉ VÝZTUŽI, VODĚVY APOD.)
- NOSNÉ KONSTRUKCE BUDOV PROVEDENY DLE PROJEKTU STATIKY.
- PROSTUPY PRO INSTALACE, KTERÉ NEJSOU VYZNAČENY VE VÝKRESE, BUDOU PROVEDENY DLE PROJEKTU JEDNOTLIVÝCH PROFESÍ. MUSÍ BÝT KONZULTOVANO S PROJEKTANTEM STAVEBNĚ KONSTRUKČNÍHO ŘEŠENÍ.
- V MÍSTĚCH NÁPOJENÍ A PŘECHODŮ NOVÝCH ZDĚNÝCH PŘÍČEK NA STAVAJÍCÍ ZDIVO NEBO NA KONSTRUKCE Z JINÉHO MATERIÁLU, BUDOU OMÍTKY DOPLNĚNY SKLOVAKNITOU TKANINOU, VČ. ROHOVÝCH A DALŠÍCH PROFILŮ
- KER. OBKLAD BUDĚ OPATŘEN UKONČOVACÍMI A ROHOVÝMI AL PROFILY, UKONČENÍ OBKLADU U ZÁRUBNĚ VIZ SCHEMA. PŘECHOD NA SYSTLOU STĚNU BUDĚ PROVEDEN S POŽÁŘKEM.
- PŘECHOD MEZI KERAMICKOU DLAŽBOU A PVC BUDĚ OPATŘEN AL ELOX. PŘECHODOVOU LÍSTOU
- STĚNY A STROPY BUDOU OPATŘENY BÍLOU VMALBOU V MIN. 2 VRSTVÁCH
- VŠECHNY ÚPRAVY POKRCHŮ BUDOV PROVEDENY VČETNĚ PŘÍPRAVY A POKRCHU (OČIŠTĚNÍ, PENETRACE APOD.)
- REVIZNÍ DÍRKY V PŘEDSTĚNÁCH A INSTALAČNÍCH ŠACHTÁCH S PARAPETEM 1200mm, POKUD NEJINÉ VE VÝKRESE ZAKÓTOVANO JINAK

LEGENDA HMOT

- NOSNÁ STĚNA TL. 300 mm
- ZDIVO Z KERAM. DUTIN. TVARNIC 247/300/249, TENKOVRSŤVÉ ZDĚNÍ
- NENOSNÁ PŘÍČKA TL. 125 mm
- ZDIVO Z KERAM. DUTIN TVÁRNIC 497/115/249, TENKOVRSŤVÉ ZDĚNÍ
- NENOSNÁ PŘÍČKA TL. 100 mm
- ZDIVO Z KERAM. DUTIN TVÁRNIC 497/80/249, TENKOVRSŤVÉ ZDĚNÍ
- NENOSNÁ PŘÍČKA TL. 140 mm
- ZDIVO Z KERAM. DUTIN TVÁRNIC 497/140/249, TENKOVRSŤVÉ ZDĚNÍ
- ŽELEZOBETON
- PROSTÝ BETON
- BETONOVÉ ZDIVO TL. 200
- BET. ZALÉVANÉ TVAROVKY S VLOŽENOU VÝZTUŽÍ
- BET. ZALÉVANÉ TVAROVKY S VLOŽENOU VÝZTUŽÍ
- SADROKARTONOVÁ ŠACHTOVÁ PŘEDSTĚNA TL. 75 mm, min. EI 30 DP1
- 1x PROFIL CW 50 (OSOVA VZD. 625 mm), 2xSKL DESKA TL. 12,5 mm S POŽÁŘ. 000L.
- SADROKARTONOVÝ PODHLED, HLADKÝ/PERFOROVANÝ DLE SKLADEB K-CI

- ETICS (vnější tepelně izolační kompozitní systém)
- TEPELNÁ IZOLACE – POLYSTYREN EPS 70F, $\lambda = 0,039 \text{ W/(m.K)}$
- TEPELNÁ IZOLACE – POLYSTYREN EPS 150S, $\lambda = 0,035 \text{ W/(m.K)}$
- TEPELNÁ IZOLACE – POLYSTYREN APS, $\lambda = 0,034 \text{ W/(m.K)}$
- HUTNĚNÝ ŠTĚRKOVÝ PODSP. fr. 16/32
- HUTNĚNO PO VRSTVÁCH MAX. 300 MM
- ŠTĚRKOPISKOVÝ ZÁSIP (BETON, RECYKLÁT)
- HUTNĚNO PO VRSTVÁCH MAX. 300 MM
- VEGETAČNÍ VRSTVA
- ROSTLÁ ZEMLINA
- PRANÉ ŘÍČNÍ KAMENNVO
- OKAPOVÝ CHODNÍK
- NENOSNÁ PŘÍČKA TL. 125 mm
- ZDIVO Z POROBĚTONOVÝCH TVÁRNIC

CHRÁNĚNO AUTORSKÝM ZÁKONEM
– zákon č.121/2000 Sb. –

SO.02=0,000=326,600 m n.n. Bv	
hlavní inženýr projektu	Ing. Vít Ševčík
zodpovědný projektant	Ing. Vít Ševčík
vyrabovatel	Bc. Jakub Kolář
investor	Stavutentí město Brno
místo stavby	Město Brno 2430/2, 628 00 Brno-Líšeň p.č. 7878, 7871, 7878, 7879, 7880, 7881, 7882/1, 7881/1, k.ú. Líšeň
PŘÍSTAVBA A MODERNIZACE	
MŠ MICHALOVA:	
SO.02 - PŘÍSTAVBA MŠ	
D.1.1 ARCHITEKTONICKO-STAVEBNÍ ŘEŠENÍ	měřítko
obsah výkresu	číslo výkresu
ŘEZ B-B', ŘEZ C-C'	207

