

Repase kovových oken, dveří a žebříku, objekt Lipová 18, 3.NP dokumentace současného stavu a pracovní postup obnovy



Současný stav okenních prvků

Kovová konstrukce okna je povrchově upravena modrou barvou zvenčí a bílou/krémovou zevnitř (1+2). Pod barevnými vrstvami je patrná původní základní barva na kov - minium (suřík) a původní modrý olejový nátěr v odstínu NCS 7020R80B (viz: Závažné Stanovisko OPP MMB č.j. 0303210/2020/SZ/zs). Barevné vrstvy jsou poškozené a odpadávají, na mnoha místech je patrná silná koroze (3).



Oba okenní prvky jsou silně napadeny korozí ve štěrbinách mezi vertikálními profily nosných rámců. Tato koroze vedla k deformaci profilů a krycích lišt (4+5). Zde je narušená samotná statická pevnost okenní konstrukce, a proto nutná demontáž zkorodovaných profilů a nahrazení novými profily. Chybějí četné šrouby na lištách držící skla. Mechanická funkčnost zavíracího mechanismu oken je narušená. Horní řada zaklápěcích oken a dveře jsou neotvíratelné. Příčinou nefunkčnosti jsou degradované dřevěné těsnicí profily z dubového dřeva (6). Musí dojít k výměně profilů na všech okenních křídlech za repliky z dubového dřeva.

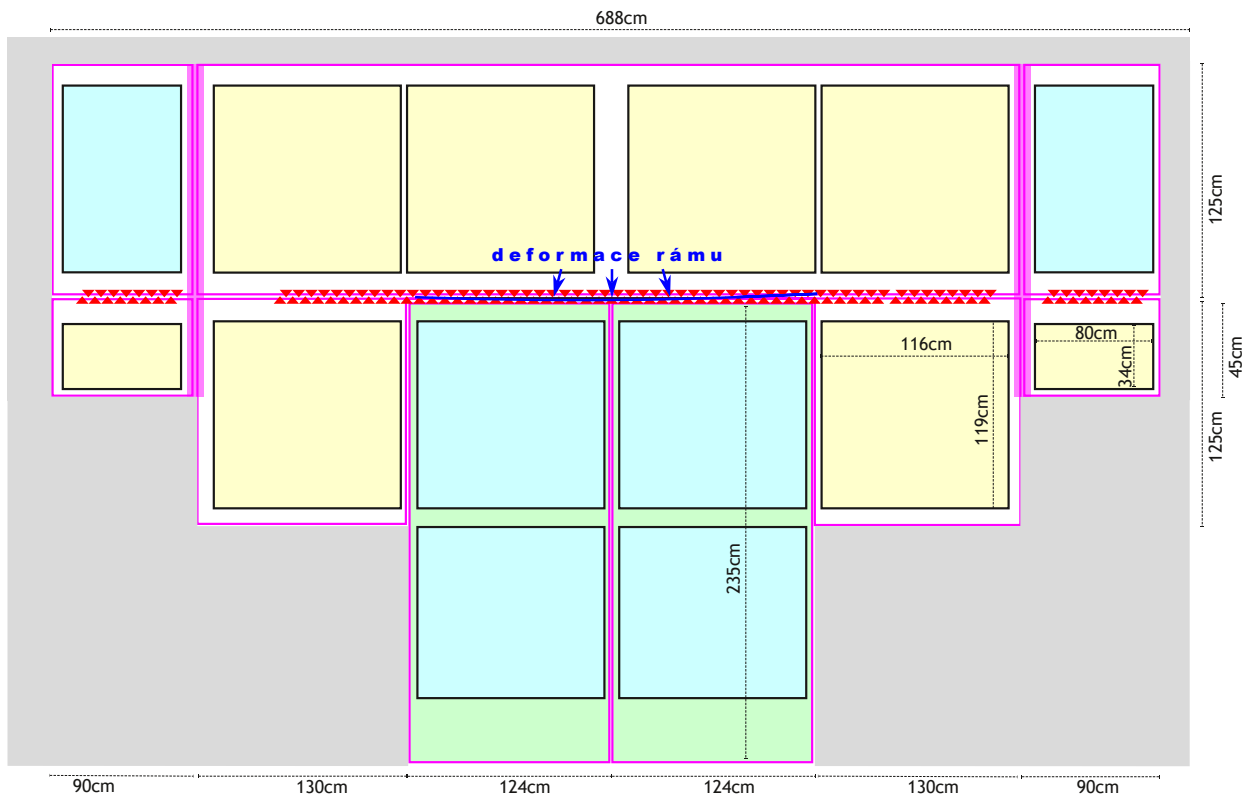


Dveřní zámek je nefunkční a zablokovaný.

Vertikální část parapetů z umělého kamene (Terrazzo) je na četných místech popraskaná a vylomená (7). Příčinou je silná koroze, která zdeformovala odvodňovací žlab (U-profil, L-Profil) na spodní straně nosných rámců (8).



OKENNÍ ELEMENT S DVEŘÍ (pasport oken: typ 3.1)
VNĚJŠÍ NÁHLED



silná korozie mezi profily nosného rámu

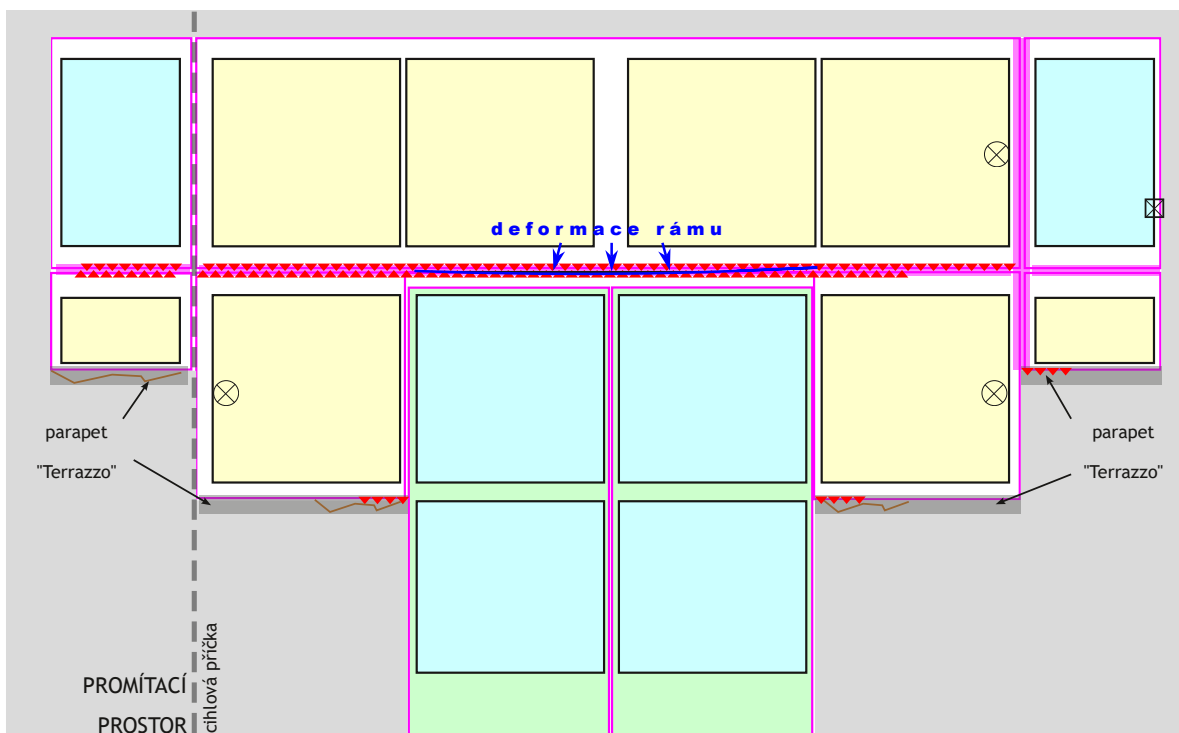
fixní okno

otevíratelné okno

nosní rám

krycí lišta

VNITŘNÍ NÁHLED



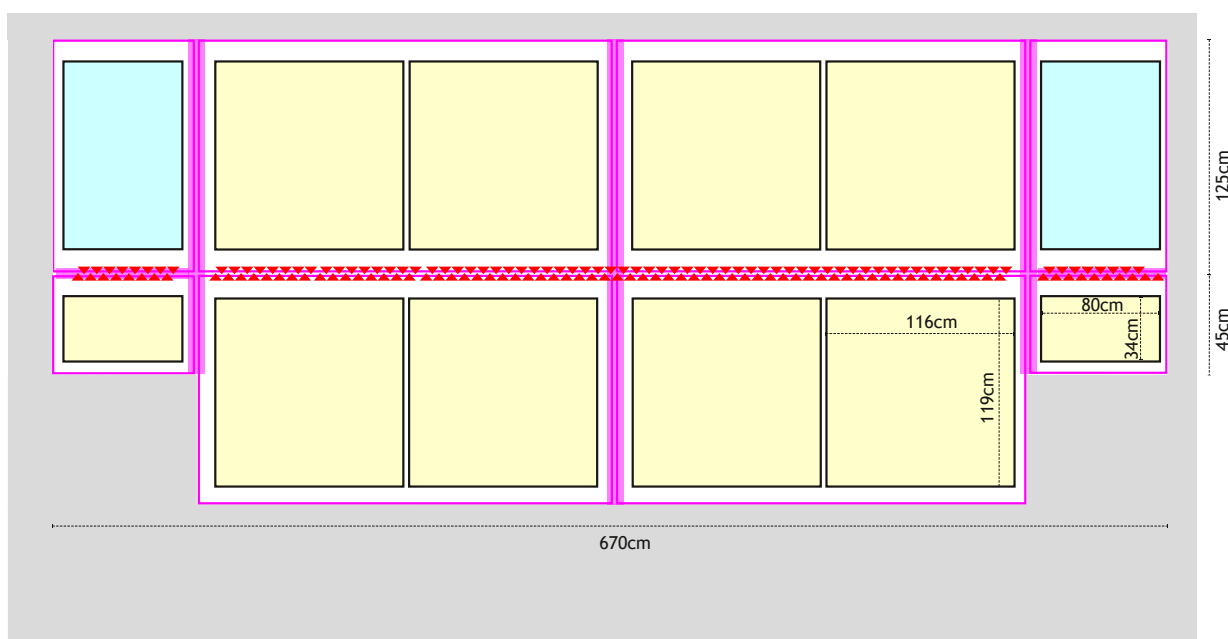
vyložené Terrazzo / praskliny

chybějící pant

chybějící madlo z bílé mosazi

OKNENNÍ ELEMENT BEZ DVEŘÍ (pasport oken: typ 1.2)

VNĚJŠÍ NÁHLED



silná korozie mezi profily nosného rámu

fixní okno

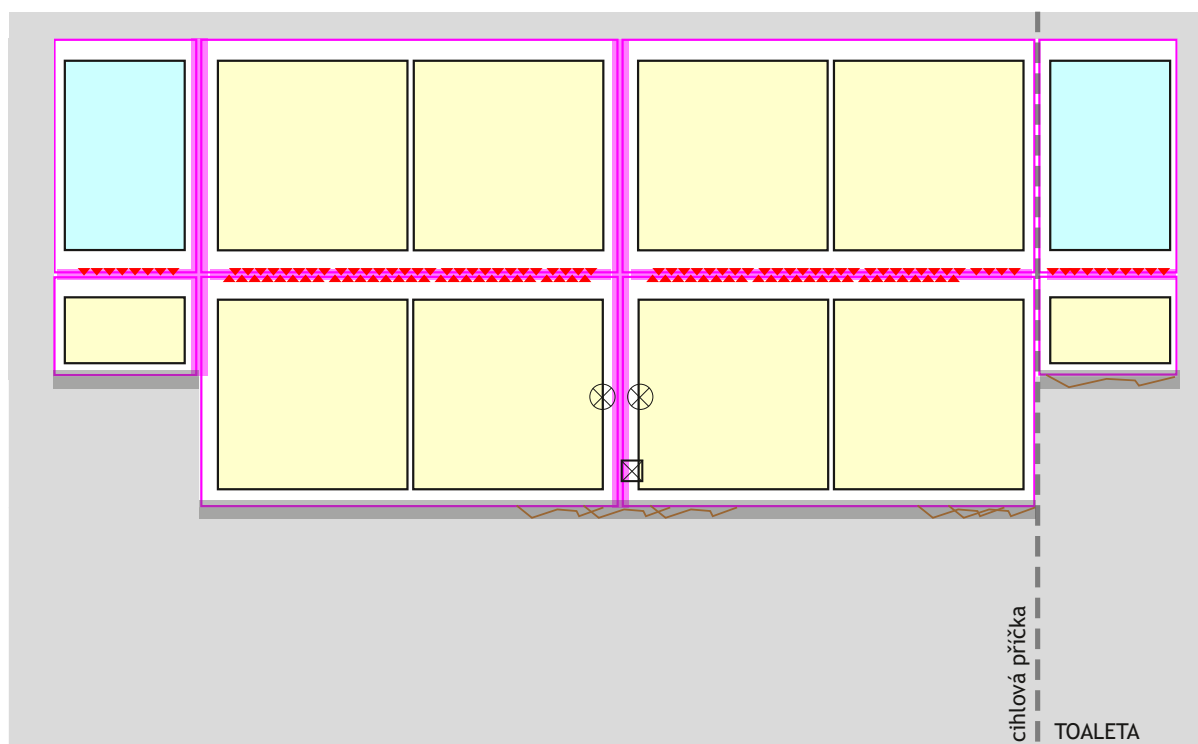
otevíratelné okno

nosný rám

krycí lišta

OKNENNÍ ELEMENT BEZ DVEŘÍ (pasport oken: typ 1.2)

VNITŘNÍ NÁHLED



vylomené Terrazzo / praskliny

chybějící dřevění rukojet

chybějící madlo z bílé mosazi

Pracovní postup obnovy oken

Pevné části okenních elementů, tedy zabudované nosné rámy, budou repasovány na místě.

Demontáž:

- nosné rámy: demontáž vnitřních okenních ráků a odvoz do dílny. Uvolnění lišt držících vnější skla a vysklení.
- demontáž krycích lišt mezi nosnými rámy.
- Instalace provizorních zákrytů okenních otvorů (například ze dřeva, MDF-desek nebo polykarbonátových desek).

Oprava ráků na místě:

- mechanické odstranění nátěrů.
- redukce korozních jevů.
- technická oprava mechanických závad, výměna korozi degradovaných částí za nové díly ve stejném množství a provedení. V případě, že rám pod umělým kamenem (terrazem) na parapetu je napaden korozi, bude nutné odřezat vertikální část kamene a odkrýt napadená místa.
- výměna všech šroubů držících zasklívací lišty pevného zasklení za nerezové, metrické (M5, DIN 963).
- čištění a promazání vodících čepů, pantů a těsnících lišt uzavíracího mechanismu.
- výměna nepůvodních a obnova chybějících prvků (madla, dřevěné rukojeti, zámek dveří)
- obnova nátěrů: 2 nátěry základové alkydové barvy na kov a 2 nátěry krycí alkydové barvy v odstínu NCS 7020 R 80 B.
- znovu zasklení fixních skel při použití čirého skla FLOAT 4mm a probarveného silikonu SILIRUB COLOR v odstínu Stahlblau (RAL 5011).

Oprava křídel v dílně:

- vysklení křídel.
- Demontáž poškozených dřevěných profilů z kovových ráků.
- mechanické odstranění nátěrů z jednotlivých prvků.
- technická oprava mechanických závad, výměna korozi degradovaných částí za nové díly ve stejném množství a provedení..
- výměna všech šroubů držících zasklívací lišty za nerezové metrické (M5, DIN 963).
- redukce korozních jevů.
- obnova nátěrů: 2 nátěry základové alkydové barvy na kov a 2 nátěry krycí alkydové barvy v odstínu NCS 7020 R 80 B.
- výroba nových dřevěných profilů z dubového dřeva. Lícování nových profilů do kovových ráků.
- výměna nepůvodních a obnova chybějících prvků (madla, kliky, atd.)
- znovu zasklení okenních křídel při použití čirého skla FLOAT 4mm a probarveného silikonu SILIRUB COLOR v odstínu Stahlblau (RAL 5011). V horní řadě oken bude vnitřní strana zasklena matným sklem.

Montáž:

- montáž okenních křídel.
- oprava umělého kamene (terrazzo).
- vlepení těsnění (silikonový tunílek 8/10mm) do drážek ve dřevěných profilech
- zednické zapravení okolí
- čištění skel.
- závěrečné práce.
- znovu oplechování venkovních parapetů pozinkovaným plechem.

Projektová zpráva první etapy obnovy oken ve 3.patře (severozápadní část fasády) je k stažení na

<https://uloz.to/tamhle/HDI76Ohg8K5j/name/Nahrano-20-12-2022-v-17-31-08#!ZGWzAmR2ATH4A2AuLGx4LwD4BGEvAJb1Fmu3GHuIGR12rGR2Mt==>
nebo kliknutím na odkaz [zde](#).

Obrazová dokumentace současného stavu





Žebřík - současný stav a postup opravy

Žebřík je původní, spodní část byla odříznutá a později znouvu navařená, sváry jsou hrubé a špatné provedené.

- mechanické odstranění nátěrů.
- redukce korozních jevů.
- odstranění starých svárů, znovu svaření, zabroušení.
- obnova nátěrů: 2 nátěry základové alkydové barvy na kov a 2 nátěry krycí alkydové barvy v odstínu NCS 7020 R 80 B.



Dvě prosklené dveře - současný stav a postup opravy

Prosklené dvoukřídé dveře na oboji stranách chodby jsou nepůvodní.

- mechanické odstranění nátěrů.
- redukce korozních jevů, výměna prorezavělých částí, oprava zavíracího mechanismu.
- zabroušení a zatmelení starých svárů a nerovností.
- obnova nátěrů: 2 nátěry základové alkydové barvy na kov a 2 nátěry krycí alkydové barvy v odstínu NCS 7020 R 80 B. Vnitřní strana v odstínu slonová kost.
- výměna zámku, zachování současného kování.
- opatření obvodu dvěři silikonovým těsněním.



Dveře na terasu - současný stav a postup opravy

Dveře mezi promítací místností a terasou jsou nepůvodní. Rám a panty jsou původní.

- mechanické odstranění nátěrů.
- redukce korozních jevů, výměna prorezavělých částí.
- zabroušení a zatmelení starých svárů a nerovností.
- obnova nátěrů: 2 nátěry základové alkydové barvy na kov a 2 nátěry krycí alkydové barvy v odstínu NCS 7020 R 80 B. Vnitřní strana v odstínu slonová kost.
- výměna zámku, zachování současné kliky.
- opatření obvodu dveří silikonovým těsněním

