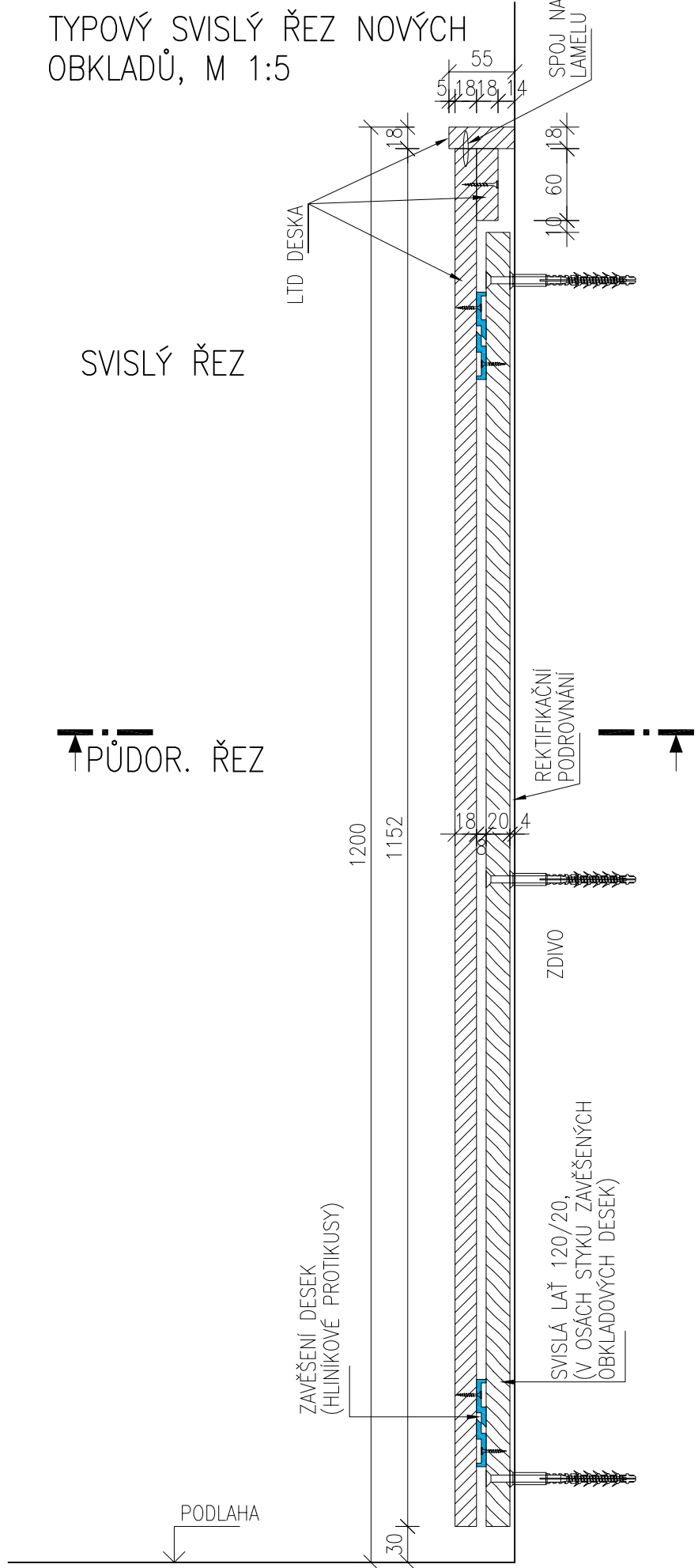
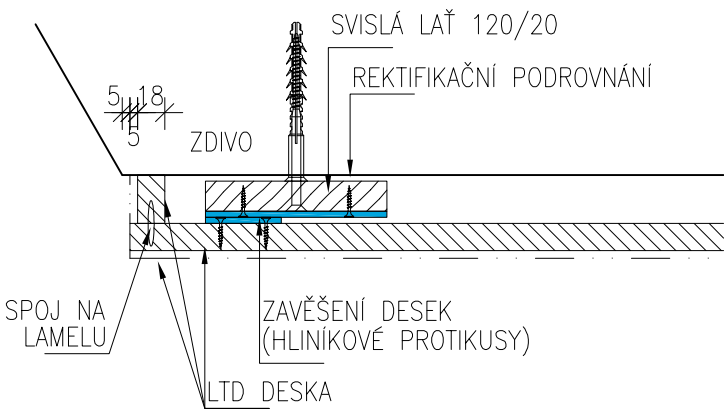


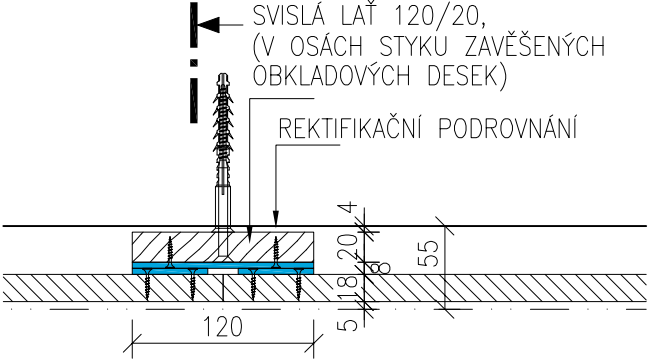
TYPOVÝ SVISLÝ ŘEZ NOVÝCH
 OBKLADŮ, M 1:5



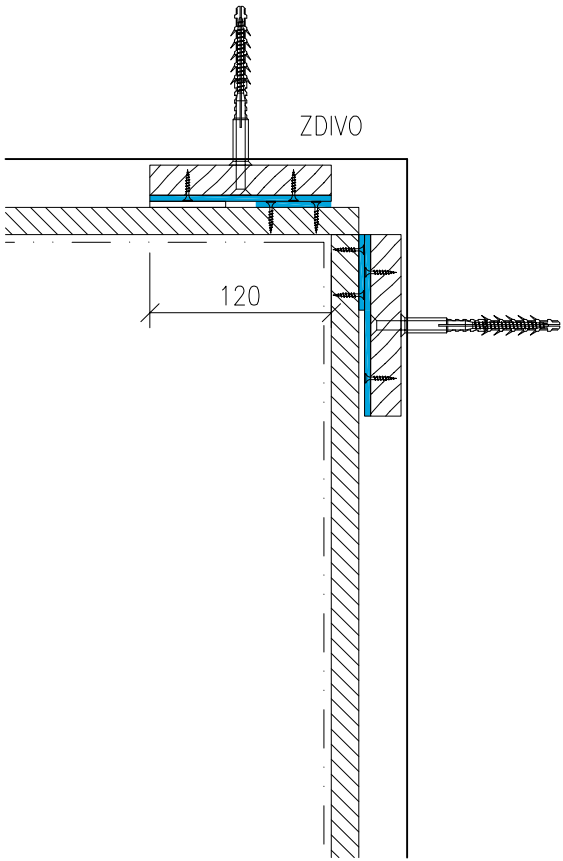
PŮDORYSNÉ ŘEZY
 ZAKONČENÍ OBKLADU V PROSTORU



STYK DVOU DESEK



ÚPRAVA VNITŘNÍHO ROHU



POZNÁMKA

- PLOŠNÝ MATERIÁL: LAMINOVANÁ DŘEVOTŘÍSKOVÁ DESKA TL. 18mm, UNIBARVA, ODSŤÍN: Lamino DTDL Kronospan 8533 BS Macchiato
- POHLEDOVÉ HRANY DESEK – ABS 2mm
- HORNÍ ZÁKRYTOVÉ PÁSKY A SVISLÉ PÁSKY VYKRÝVEK UPRAVIT DLE NEROVNOSTI STĚN.
- SVISLÉ MONTÁŽNÍ LATĚ KOTVENY DO STĚNY VRUTY DO HMOŽDINEK, LATĚ SVISLE VYROVNAT PODKLADKY DLE POTŘEBY.
- OBKLADOVÉ DESKY BUDOU ZAVĚŠENY NA MONTÁŽNÍCH LATÍCH SYSTÉMOVÝMI MONTÁŽNÍMI PROTIKUSY. OBKLAD BUDE BEZ POHLEDOVÝCH MONTÁŽNÍCH PRVKŮ (VRUTŮ, ZÁSLEPEK..)
- ZAMĚŘENÍ VŠECH PRVKŮ NA MÍSTĚ JE NEZBYTNÉ

VEDOUcí PROJEKTANT:	ING. ALEŠ DRLÝ	Ing. Aleš Drlý
ODP. PROJ. DILU:	"	projektová činnost ve výstavbě
VYPRACOVAL:		Lošťákova 879, 506 01 Jičín
SPOLUPRÁCE:		tel.:549244552 IČO:665 85 708
INVESTOR:	Statutární město Brno, Magistrát města Brna,	kancelář: Helfertova 44, 613 00 Brno
	Odbor správy majetku	
	Husova 3, BRNO 601 67	
STAVBA:		
VÝMĚNA PODLAHOVÉ KRYTINY SCHODIŠTĚ		
A HALY VE 2.NP, VČ. OBLOŽENÍ STĚN		
v objektu ZŠ PALACKÉHO 70, BRNO		
OBSAH:	STAVEBNÍ A ARCHITEKTONICKÉ ŘEŠENÍ	MĚŘITKO: Č. VÝTISKU: Č. VÝKRESU:
NOVÝ STAV:		
DETAILY OBKLADŮ		
	1:5	D1–SA 05