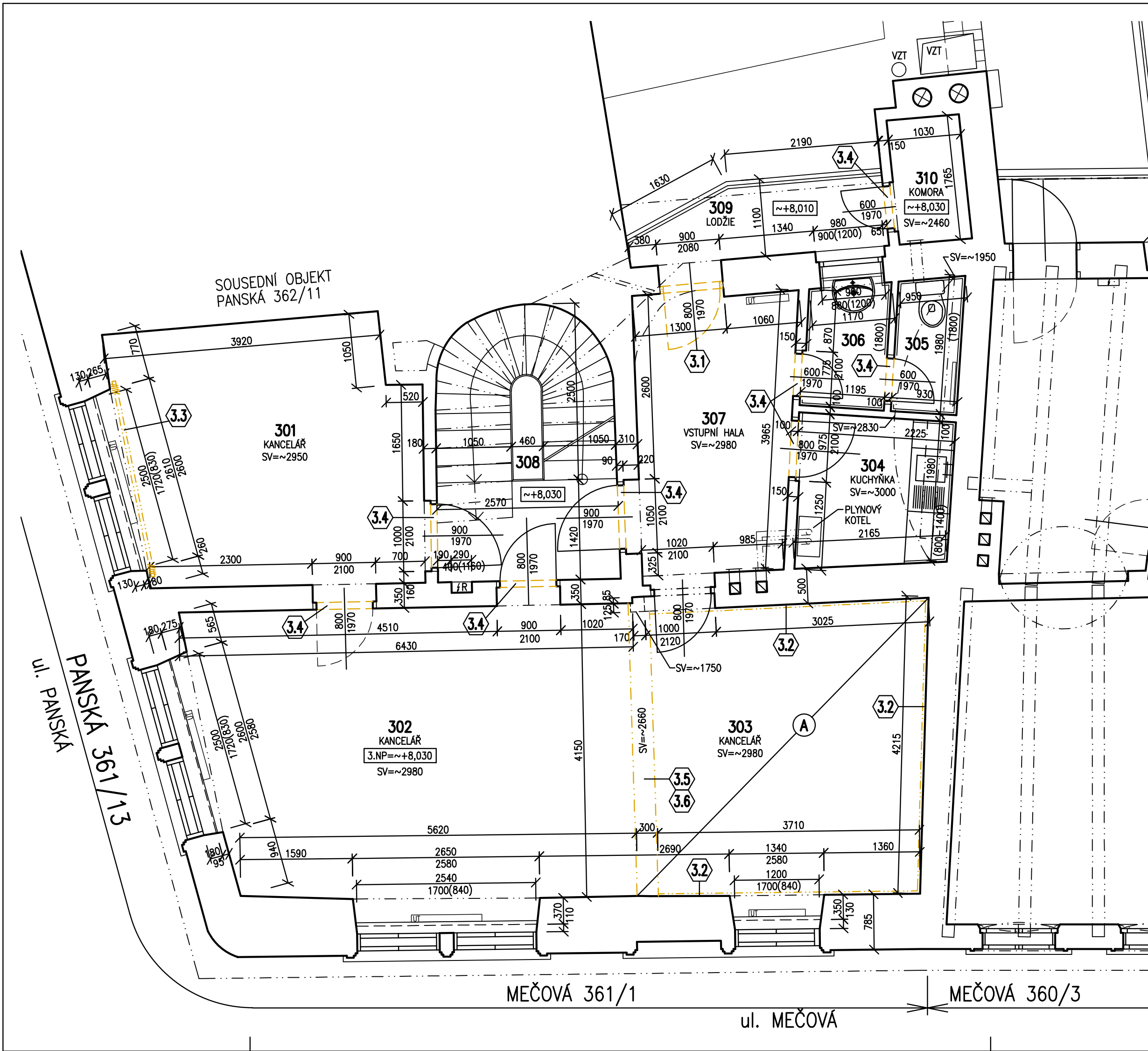


3.NP – BOURACÍ PRÁCE



POPIS BOURACÍCH PRACÍ 3.NP

OZNACENÍ NA VÝKRU	POPIS
3.1	DEMONTÁŽ STÁVAJÍCÍHO DŘEVĚNÉHO DVĚRNÍHO KŘÍDLA (KŘÍDEL) VČETNĚ VYBOURÁNÍ KOVOVÉ ZÁRUBNĚ A PRAHU (ROZMĚRY UVEDENY V PŮDORYSE)
3.2	DEMONTÁŽ PODSTROPNÍ ROHOVÉ DŘEVĚNÉ LÍŠTY (DĚLKA UVEDENA V PŮDORYSE)
3.3	DEMONTÁŽ CELÉ KONSTRUKCE STÁVAJÍCÍ Vnitřní VERTIKÁLNÍ ŽALUZIE
3.4	DEMONTÁŽ STÁVAJÍCÍHO DŘEVĚNÉHO DVĚRNÍHO PRAHU (ROZMĚRY UVEDENY V PŮDORYSE)
3.5	DEMONTÁŽ STÁVAJÍCÍHO SÁDROKARTONOVÉ PODSTROPNÍ KONSTRUKCE RAMPY S VESTAVĚNÝMI SVÍTIDLY (ROZMĚRY UVEDENY V PŮDORYSE) PŘED VLASTNÍM VYBOURÁNÍM JE NUTNO SONDAМИ OVĚŘIT, ZDA UVEDENÁ KONSTRUKCE NEMÁ NOSNOU FUNKCI. POKUD BUDE ZJIŠTĚNO OPAK, JE TŘEBA DALŠÍ POSTUP BOURACÍCH PRACÍ ZKONTROLOVAT SE STATIKEM A GP
3.6	OBOJNÉ ODPOJENÍ A DEMONTÁŽ STÁVAJÍCÍCH ZÁSUVK Z PODSTROPNÍ KONSTRUKCE RAMPY
ZHOTOVITEL STAVBY ZAJISTÍ (VHODNÝM ZPŮSOBEM) VE STAVBOU DOTČENÝCH PROSTORÁCH OCHRANU STÁVAJÍCÍCH KONSTRUKCÍ, INSTALAČNÍCH ROZVODŮ A ZAŘÍZENÍ, KTERÁ NEBUDOU DEMONTOVÁNA	
- V m.č. 301–303 a 308 SE POČÍTÁ S VYBOURÁNÍM STÁVAJÍCÍCH POŠKOZENÝCH (NEBO V SOUVISLOSTI S PŘÍPADNÝM PROVÁDĚNÍM INSTALAČNÍCH ROZVODŮ) VNITŘNÍCH OMÍTEK STĚN V ROZSAHU cca DO 5% Z CELKOVÉ PLOCHY STĚN A STROPU MÍSTNOSTI	
- V m.č. 307 SE POČÍTÁ S VYBOURÁNÍM STÁVAJÍCÍCH POŠKOZENÝCH (NEBO V SOUVISLOSTI S PŘÍPADNÝM PROVÁDĚNÍM INSTALAČNÍCH ROZVODŮ) VNITŘNÍCH OMÍTEK STĚN V ROZSAHU cca DO 10% Z CELKOVÉ PLOCHY STĚN A STROPU MÍSTNOSTI	
- SOUČÁSTI UVEDENÉ VÝMĚRY BOURANÝCH OMÍTEK JE ROVNĚŽ VYBOURÁNÍ POŠKOZENÝCH OMÍTEK NA STÁVAJÍCÍM KAMINOVÉM TĚLESE MEZI m.č. 303 a 307 DO PŘEDPOKLÁDANÉ VÝŠKY cca 1 m	

POKUD DOJDE PŘI BOURÁNÍ KONSTRUKCÍ KE ZJIŠTĚNÍ PODSTATNÝCH ODCHYLEK OPROTÍ STAVU PŘEDPOKLÁDANÉMU V PROJEKTOVÉ DOKUMENTACI, KONTAKTUJTE ZPRACOVATELE PD

POPIS BOURÁNÍ KONSTRUKCE STÁVAJÍCÍCH PODLAH

- A VYBOURÁNÍ NAŠLAPNÉ VRSTVY PODLAHY Z PVC (SKUTEČNÁ SKLADBA A TLOUŠŤKA BOURANÝCH KONSTRUKCÍ BUDE UPŘESNĚNA V PRŮBĚHU STAVBY)
- PVC + LEPIDLO TL. ~5 mm
- CELKEM TL. ~5 mm
- STÁVAJÍCÍ OČIŠTĚNÝ, CELOPLOŠNĚ PŘEBROUŠENÝ A LOKÁLNĚ VYSYPÁVĚNÝ (~15% PLOCHY MÍSTNOSTI) POVRCH PODLAHY (PŘEDPOKLAD PODKLADNI BETON)

POZNÁMKA

- ROZMĚRY STÁVAJÍCÍCH SKRYTÝCH A NEPŘÍSTUPNÝCH KONSTRUKCÍ SE POUŽÍVÁ PŘEDPOKLÁDÁNÍ
- VÝŠKOVÉ ÚROVNĚ PODLAH A KONSTRUKCÍ OZNAČUJÍ STÁVAJÍCÍ VÝŠKY, VÝŠKOVÉ KÓTY NOVĚ BOURANÝCH OTVORŮ JSOU VZTAŽENÉ K ÚROVNI ČISTÉ PODLAHY OBJEKTU
- BOURANÉ OTVORY V NOSNÝCH ZDĚNÝCH KONSTRUKCÍCH ŠÍŘŠÍCH JAK 450 MM NUTNO PODCHYTIT VÁLCOVANÝMI PROFILY
- POVRCH STÁVAJÍCÍCH SCHODISTOVÝCH STUPNĚ (STUPNICE I PODSTUPNICE), CHODEB A MEZIPODEST BUDE VHODNÝM ZPŮSOBEM OCHRANĚN PROTI POŠKOZENÍ BĚHEM STAVBY
- SKLADBA BOURANÝCH VRSTEV PODLAHY JE POUŽÍVÁ PŘEDPOKLÁDÁNÁ, NEBYLO MOŽNÉ JI OVĚŘIT SONDOU
- PŘED PROVÁDĚNÍM STAVEBNÍCH ÚPRAV JE NUTNO PROVIZORNĚ PODEPŘÍT OKOLNÍ KONSTRUKCE (DOTČENÉ TĚMITO PRACEMÍ) DODAVATEL PŘEDLOŽÍ TECHNOLOGICKÝ POSTUP PROVÁDĚNÍ KE SCHVÁLENÍ TDI A STATIKOVÍ
- DROBNÉ PROSTUPY PRO PŘÍPADNÉ INSTALAČNÍ ROZVODY VZT, UT, NN, ZTI A SLP PROVĚST NA STAVBĚ PODLE PROJEKTOVÉ DOKUMENTACE JEDNOTLIVÝCH PROFESÍ
- POKUD SE BĚHEM BOURACÍCH PRACÍ OKYRJÍ NEZJIŠTĚNÉ KONSTRUKCE, KONTAKTUJTE ZPRACOVATELE PD

POSTUP BOURÁNÍ JEDNOTLIVÝCH KONSTRUKCÍ BUDE UPŘESNĚN NA STAVBĚ (PO OVĚŘENÍ NOSNÉHO SYSTÉMU PŘÍLEHLÝCH KONSTRUKCÍ) ZÁPÍSEM DO STAVEBNÍHO DENÍKU DODAVATEL PŘEDLOŽÍ TECHNOLOGICKÝ POSTUP PROVÁDĚNÍ KE SCHVÁLENÍ TDI A STATIKOVÍ

LEGENDA MATERIÁLŮ

- STÁVAJÍCÍ KONSTRUKCE
- BOURANÉ NEBO DEMONTOVANÉ STAVEBNÍ PRVKY A KONSTRUKCE

LEGENDA MÍSTNOSTÍ 3.NP

ČÍSLO MÍSTNOSTI	ÚČEL MÍSTNOSTI	PLOCHA (m²)	SV.VÝŠKA (m) PO STROPĚ PO PODL.	BOURANÝ POVRCH PODLAHY	BOURANÁ ZVLÁŠTNÍ OPRAVA POVRCHU
301	KANCELÁŘ	16,10	~2,95	STÁVAJÍCÍ PVC	STÁVAJÍCÍ ŠTUK OMÍTKA + MALBA DEMONTÁŽ PVC LÍŠTY
302	KANCELÁŘ	26,60	~2,98	STÁVAJÍCÍ PVC	STÁVAJÍCÍ ŠTUK OMÍTKA + MALBA DEMONTÁŽ PVC LÍŠTY
303	KANCELÁŘ	17,90	~2,98	PVC	STÁVAJÍCÍ ŠTUK OMÍTKA + MALBA DEMONTÁŽ PVC LÍŠTY
304	KUCHYŇKA	4,60	~3,00	STÁVAJÍCÍ KERAMICKÁ DLAŽBA	STÁVAJÍCÍ KERAM. OKLAD VÝŠKY ~800–1400 mm STÁVAJÍCÍ KERAM. SOKL VÝŠKY ~100 mm
305	WC	1,80	~3,02	STÁVAJÍCÍ KERAMICKÁ DLAŽBA	STÁVAJÍCÍ KERAM. OKLAD VÝŠKY ~1800 mm
306	PŘEDSÍŇKA	2,0	~3,02	STÁVAJÍCÍ KERAMICKÁ DLAŽBA	STÁVAJÍCÍ KERAM. OKLAD VÝŠKY ~1800 mm
307	VSTUPNÍ HALA	9,10	~2,98	STÁVAJÍCÍ PVC	STÁVAJÍCÍ ŠTUK OMÍTKA + MALBA VYBOURÁNÍ KERAMICKÉHO SOKLU V=100 mm + PVC LÍŠTY
308	SCHODIŠTĚ	9,40	~2,05–~2,60	STÁVAJÍCÍ KAMENNÉ STUPNĚ A KERAMICKÁ DLAŽBA	STÁVAJÍCÍ ŠTUK OMÍTKA + MALBA STÁVAJÍCÍ KERAM. SOKL VÝŠKY ~100 mm
309	LODŽIE	4,00	~3,60	STÁVAJÍCÍ KERAMICKÁ DLAŽBA	STÁVAJÍCÍ ŠTUK OMÍTKA + MALBA DEMONTÁŽ STÁVAJÍCÍHO POHLEDU Z DŘEVOLAC DESEK NA DŘEV. ROŠTU
310	KOMORA	1,90	–	~2,46	STÁVAJÍCÍ KERAMICKÁ DLAŽBA STÁVAJÍCÍ KERAM. SOKL VÝŠKY ~100 mm

±0,000 = HORNÍ ÚROVEŇ PODLAHY VSTUPNÍ CHODBY 1.NP OBJEKTU

VÝŠKOVÝ SYSTÉM MÍSTNÍ SOUŘADNÝ SYSTÉM S–JTSK

HLAVNÍ NÁZEV PROJEKTU	ING. VÁCLAV RÍKAN						
ZODPOVĚDNÝ PROJEKTANT	ING. MIROSLAV SRNĚC						
VYPRACOVAN	ING. MIROSLAV SRNĚC						
KONTROLOVAN	ING. MARIE BLAŽKEOVÁ						
INVESTOR :	Statutární město Brno, Dominikánské nám. 196/1, 602 00 Brno			FORMAT :	A 4		
NÁZEV AKCE :	OPRAVA PROSTOR 3.NP STARÁ RADNICE, PANSKÁ 361/13			DATA :	ČERVENEC 2023		
ČÍSLO A NÁZEV OBJEKTU : SO 001				STUPEŇ :	JP		
				ČÍSLO ZÁKAZY :	2223		
NÁZEV VÝKRESU : PŮDORYS 3.NP – BOURACÍ PRÁCE				SPRACOVATEL :	D.1.1		
			MĚŘÍTKO :	1:50			
				ČÍSLO VÝKRESU :	D.1.1–101		