



LEGENDA STAVEBNÍCH PRACÍ

- (N01)

OČIŠTĚNÍ, ODMAŠTĚNÍ A NATĚR STAVAJÍCÍCH OCELOVÝCH ZÁRUBNÍ

 - BARVU PŘÍZPŮSOBIT NOVÉMU DVEŘNÍMU KŘIDLU NA ZÁKLADĚ VÝBĚRU INVESTORA
 - NATĚR HMOTOU NA BAZI ALKYDOVÝCH PRYSKYŘIČ MODIFIKOVANÝCH URETANY
 - ANTIKOROZNÍ BARVA S OBSAHEM ANTIKOROZNÍCH PIGMENTŮ
 - APLIKOVAT VÁLEČKEM NEBO STŘÍKANÍM
 - NATĚR VE DVOU VRSTVÁCH
- (N02)

OČIŠTĚNÍ, ODMAŠTĚNÍ A NATĚR STAVAJÍCÍCH RADIÁTORŮ

 - BARVU PŘÍZPŮSOBIT NA ZÁKLADĚ VÝBĚRU INVESTORA
 - NATĚR HMOTOU NA BAZI ALKYDOVÝCH PRYSKYŘIČ MODIFIKOVANÝCH URETANY
 - ANTIKOROZNÍ BARVA S OBSAHEM ANTIKOROZNÍCH PIGMENTŮ
 - APLIKOVAT VÁLEČKEM NEBO STŘÍKANÍM
 - NATĚR VE DVOU VRSTVÁCH
- (N03)

ZPĚTNÁ MONTÁŽ RADIÁTORU VČETNĚ PROPLACHU A NAPUŠTĚNÍ ODBORNOU FIRMOU
- (N04)

ZPĚTNÉ PŘIPOJENÍ ZAŘÍZOVACÍHO PŘEDMĚTU – PRAČKA
- (N05)

ZPĚTNÁ MONTÁŽ BEZBARIÉROVÉHO MADLA
- (N06)

ZPĚTNÁ MONTÁŽ ZRCADLA
- (N07)

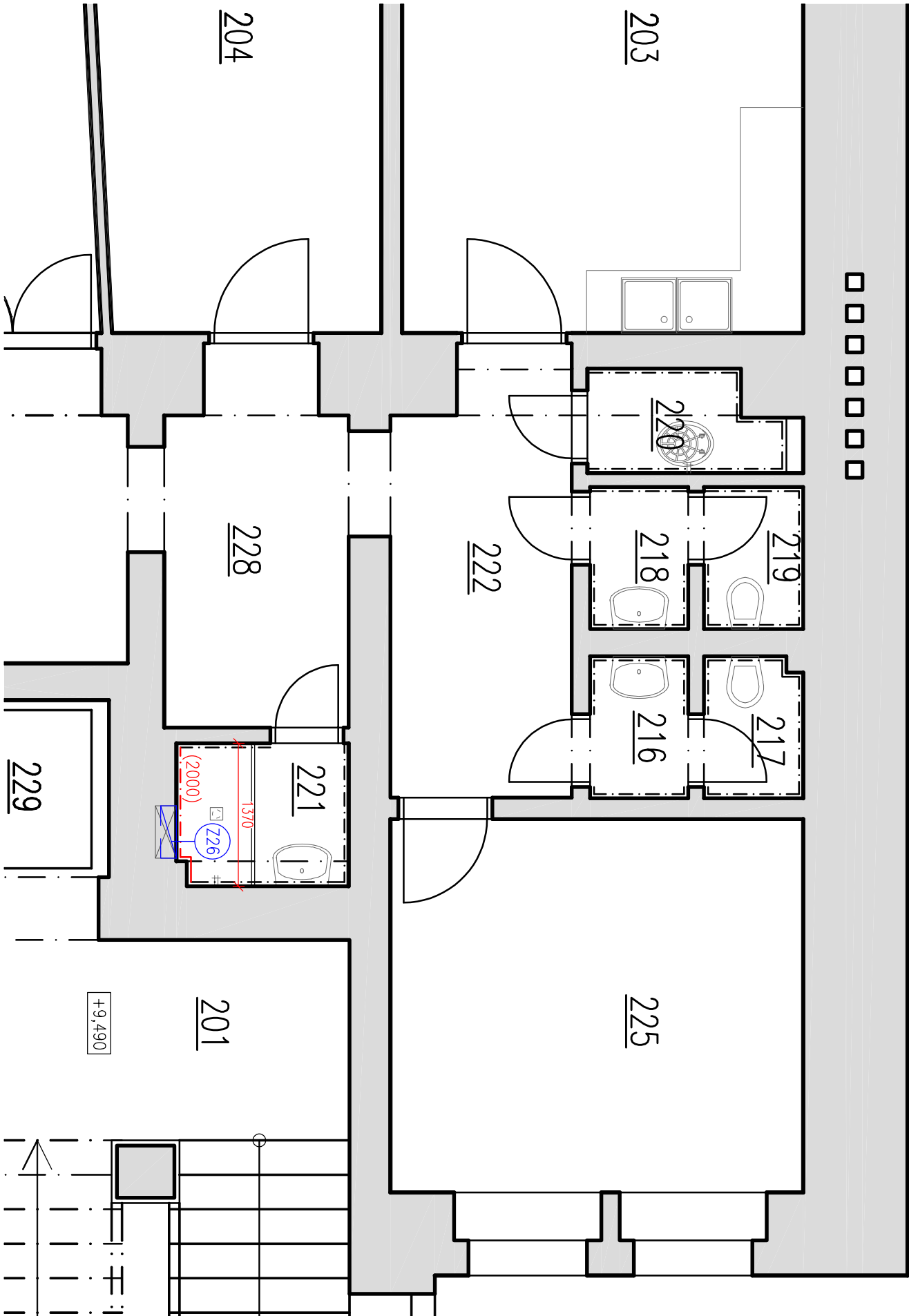
ZPĚTNÁ MONTÁŽ SESTAVY KUCHYŇSKÉ LINKY
- (N08)

PROVEDENÍ OPLAŠTĚNÍ Z SDK PRO ZAKRYTÍ VEDENÍ ROZVODŮ VODOVODU, ŠÍŘKA 40 cm, VÝŠKA 20 cm, DÉLKA PŘÍZPŮSOBENA DLE DÉLKY MÍSTNOSTI (ROZMĚRY MOŽNO PŘÍZPŮSOBIT DLE SKUTEČNÉ POTŘEBY OPLAŠTĚNÍ PŘÍMO NA STAVBĚ)
- (N09)

ZPĚTNÁ MONTÁŽ SPRCHOVÉ ZÁSTĚNY
- (N10)

ZAPRAVENÍ STÁVAJÍCÍ RÝHY VE STĚNĚ PO HAVÁRII VODOVODU
- (N11)

ZAVĚŠENÝ SDK PODHLED VČETNĚ NOSNÉHO ROŠTU – BUDOUPĚ ZPĚTNĚ INSTALOVÁNY DVE ZAVĚŠENÉ SVĚTLA



LEGENDA DOTČENÝCH MÍSTNOSTÍ – 3NP

OZN.	ÚČEL	PLOCHA [m ²]	S.V. [m]	PODLAHA	STĚNY
201	SCHODIŠTĚ	28,0	–	TERACO	–
203	KUCHYNĚ	22,5	3,80	VINYL	–
116	UMÝVÁRNA	1,3	3,80	KERAMICKÁ DLAŽBA	–
217	WC	1,3	3,80	KERAMICKÁ DLAŽBA	–
218	UMÝVÁRNA	1,3	3,80	KERAMICKÁ DLAŽBA	–
219	WC	1,3	3,80	KERAMICKÁ DLAŽBA	–
220	ÚKLIDOVÁ MÍSTNOST	1,7	3,80	KERAMICKÁ DLAŽBA	–
221	KOUPELNA	2,2	3,80	KERAMICKÁ DLAŽBA	–
222	CHODBA	7,3	3,80	VINYL	–
226	CHODBA	15,0	3,80	VINYL	–
228	CHODBA	6,4	3,80	VINYL	–

LEGENDA ZNAČENÍ

Txx Sxx Zxx VIZ VÝPIS VÝROBKŮ SKLADEB A STAVEBNÍCH ÚPRAV – D.1.1–b09

ZODPOV. PROJEKTANT		VYPRACOVAL		KONTROLOVAL			
CEPPRE s.r.o.		ING. TOMAŠ MĚŘINSKÝ		ING. ARCH. ONDŘEJ SKALA			
INVESTOR: STATUTÁRNÍ MĚSTO BRNO							
AKCE: VÝMĚNA ROZVODŮ TEPLÉ VODY KŘENOVÁ 20							
PROFESÍ: ARCHITEKTONICKO STAVEBNÍ ŘEŠENÍ		<div>CEPPRE s.r.o.</div> <div>projekce a realizace</div> <div>Jilová 31</div> <div>Brno 639 00</div>					
OBSAH: PŮDORYS 3NP – NOVÝ STAV							
MĚŘÍTKO:						Č. VÝKRESU:	
1:50						D.1.1–b07	