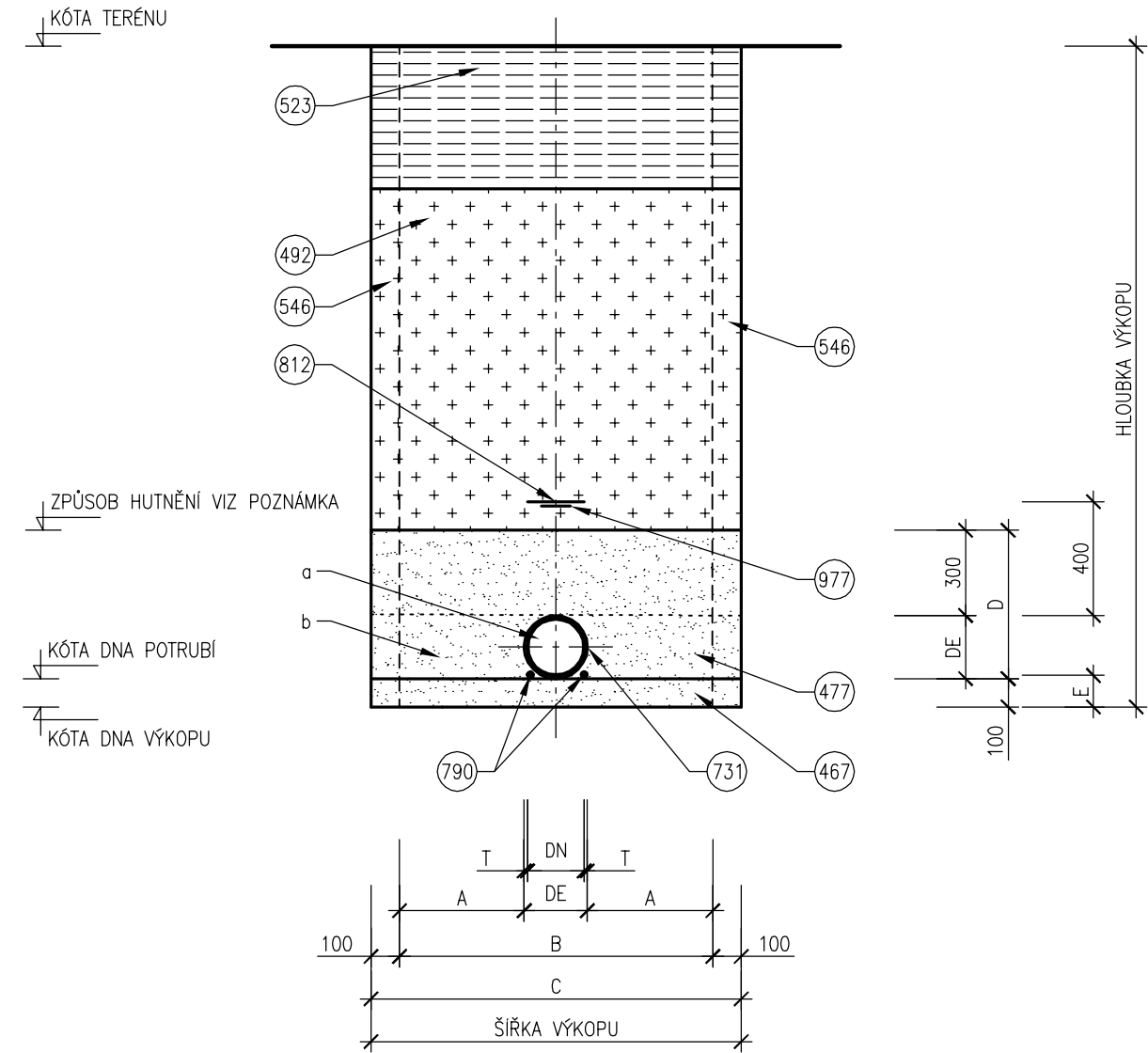


VZOR ULOŽENÍ POTRUBÍ Z TVÁRNÉ LITINY A PLASTU

PŘÍČNÝ ŘEZ - ULOŽENÍ TVÁRNÉ LITINY NAD HLADINOU PODZEMNÍ VODY

MĚŘÍTKO 1 : 25



LEGENDA

- (467) HUTNĚNÝ PODSYP – ŠTĚRKOPÍSEK, HUTNĚNO NA 95% PS, TL. 100 mm, ZRNA fr. 0–16mm

(477) PÍSKOVÝ OBSYP O ZRNITOSTI 0–16 mm, HUTNĚNÝ PO VRSTVÁCH TL.150mm UKONČENÝ 300 mm NAD VRCHOLEM POTRUBÍ, MINIMÁLNÍ STUPEŇ HUTNĚNÍ PRO NESOUDRŽNÉ MATERIÁLY Dpr=95%

(482) OBSYP POTRUBÍ

(492) ZÁSYPS ŠTĚRKODRŤ ZRNA fr. 0–63 mm HUTNĚNÝ PO VRSTVÁCH 150 mm ZHUTNĚNÍ PLÁŇ KOMUNIKACE NA DEFORMAČNÍ MODUL Edef,2=45 MPa
- (523) KONSTRUKCE ZPEVNĚNÉ PLOCHY – VIZ SKLADBA

(546) PAŽENÍ

(706) POTRUBÍ PLASTOVÉ

(731) POTRUBÍ Z TVÁRNÉ LITINY, VIZ TABULKA ROZMĚRŮ

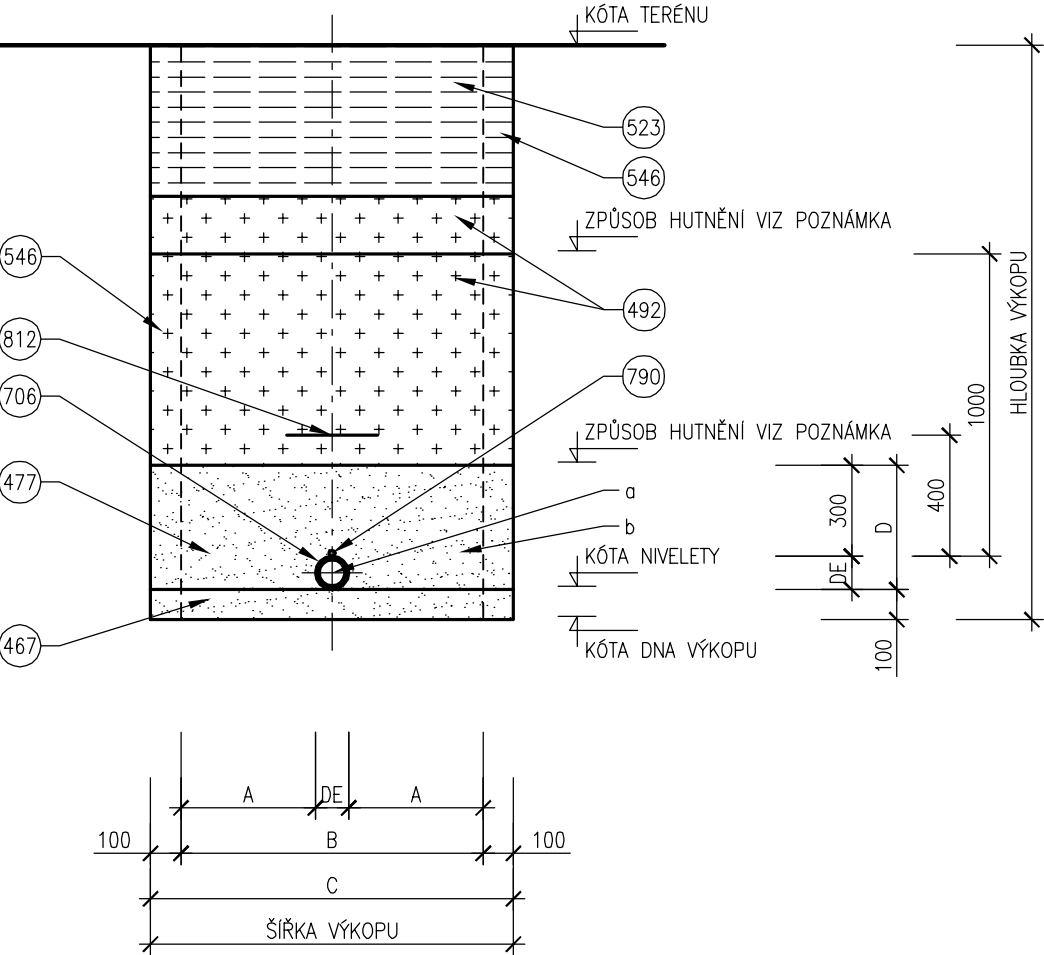
(790) MĚDĚNÝ IZOLOVANÝ VODIČ CY S PRŮŘEZEM MINIMÁLNĚ 4mm²

TABULKA ROZMĚRŮ A PLOCH - POTRUBÍ Z TVÁRNÉ LITINY

ROZMĚRY POTRUBÍ			ROZMĚRY VÝKOPŮ					PLOCHY	
PROFIL	DE	T	A	B	C	D	E	a	b
mm	mm	mm	mm	mm	mm	mm	mm	m²	m²
100	110	4,7	445	1000	1200	410	105	0.010	0.482
150	160	4,7	445	1050	1250	460	105	0.020	0.555

PŘÍČNÝ ŘEZ - ULOŽENÍ PLASTU NAD HLADINOU PODZEMNÍ VODY

MĚŘÍTKO 1 : 25



- (805) POTRUBÍ NÁHRADNÍHO ZÁSOBOVÁNÍ VODOU – PLASTOVÉ

(812) VÝSTRAŽNÁ FOLIE MODRÁ S NÁPISEM "POZOR VODOVOD"

(926) TEPELNÁ IZOLACE POTRUBÍ

(927) PLASTOVÁ CHRÁNIČKA IZOLAČNÍ VRSTVY

(977) MARKER – OSAZENÍ V LOMECH TRASY VODOVODNÍCH ŘADŮ
- (956) PROVIZORNÍ DŘEVĚNÁ KCE PRO OCHRANU VODOVODU

(999) OCELOVÉ PLÁTY POJÍŽDĚNÉ PRO OCHRANU RÝHY

TABULKA ROZMĚRŮ A PLOCH - POTRUBÍ Z PLASTU

ROZMĚRY POTRUBÍ						ROZMĚRY VÝKOPŮ				PLOCHY	
PROFIL	PE	SDR	DE	T	DN	A	B	C	D	a	b
mm	–	–	mm	mm	mm	mm	mm	mm	mm	m²	m²
50	100	11	50	4.6	40.8	425.0	900	1100	350	0.002	0.383
63	100	11	63	5.8	51.4	418.5	900	1100	363	0.003	0.396
110	100	11	110	10.0	90.0	395.0	900	1100	410	0.010	0.441

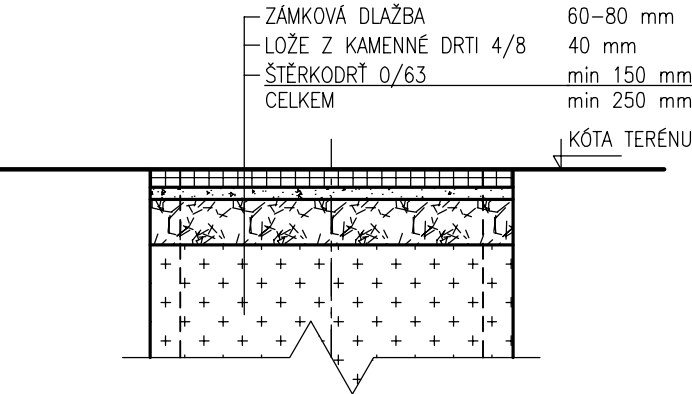
POZNÁMKY

ČSN EN 1610  
POTRUBÍ Z LITINY  
POTRUBÍ Z PLASTU

ŠÍŘKY PROSTORŮ PRO PAŽENÍ SE PRO ZPRACOVÁNÍ ROZPOČTU UVAŽUJÍ 0.10m.  
POD HRDLA VYHLOUBIT DŮLKY KVŮLI DOSEDÁNÍ NA CELOU PLOCHU. DO ÚROVNĚ 30cm NAD TROUBOU SE NESMÍ POUŽÍT TĚŽKÁ HUTNÍCI TECHNIKA.  
DO ÚROVNĚ 30cm NAD TROUBOU SE NESMÍ HUTNIT PŘÍMO NAD TROUBOU A DO ÚROVNĚ 1m NAD TROUBOU SE NESMÍ POUŽÍT TĚŽKÁ HUTNÍCI TECHNIKA.  
POTRUBÍ NÁHRADNÍHO ZÁSOBOVÁNÍ – VZHLEDEM K PŘEDPOKLÁDANÉMU TERMÍNU REALIZACE VODOVODU SE UVAŽUJE POUŽITÍ IZOLOVANÝCH TRUB. V MÍSTĚ PŘEJEZDŮ DO PODZEMNÍCH GARÁŽÍ BUDE POTRUBÍ ULOŽENO POD ÚROVEŇ TERÉNU Z DŮVODU DOPRAVNÍ OBSLUŽNOSTI POTRUBÍ  
MINIMÁLNÍ DIMENZE NOVÉ VODOVODNÍ PŘÍPOJKY JE  $\frac{3}{4}''$  = D50

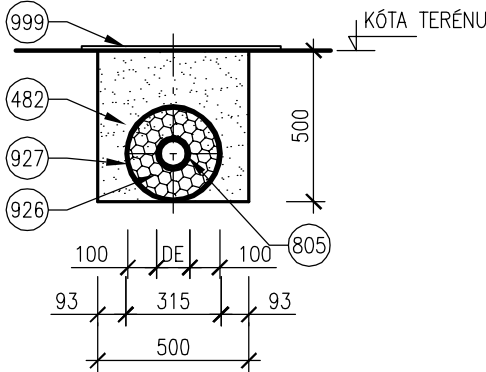
KONSTRUKCE ZPEVNĚNÉ PLOCHY  
SKLADBA ZAPRAVENÍ STAVEBNÍ RÝHY NA UL. LEITNEROVA

MĚŘÍTKO 1 : 25



VZOR ULOŽENÍ NÁHRADNÍHO ZÁSOBOVÁNÍ  
V MÍSTĚ VJEZDU DO NEMOVITOSTI

MĚŘÍTKO 1 : 25



VZOR ULOŽENÍ NÁHRADNÍHO ZÁSOBOVÁNÍ  
ULOŽENÍ NA TERÉNU

MĚŘÍTKO 1 : 25

