

ZNALECKÝ POSUDEK Č. 502-12/2019

1. ETAPA – NÁVRH PĚSTEBNÍHO ZÁSAHU, DENDROLOGICKÝ DOHLED A KOORDINACE PĚSTEBNÍCH ZÁSAHŮ

2. ETAPA - DENDROLOGICKÉ MAPOVÁNÍ ÚZEMÍ A OCENĚNÍ POROSTU

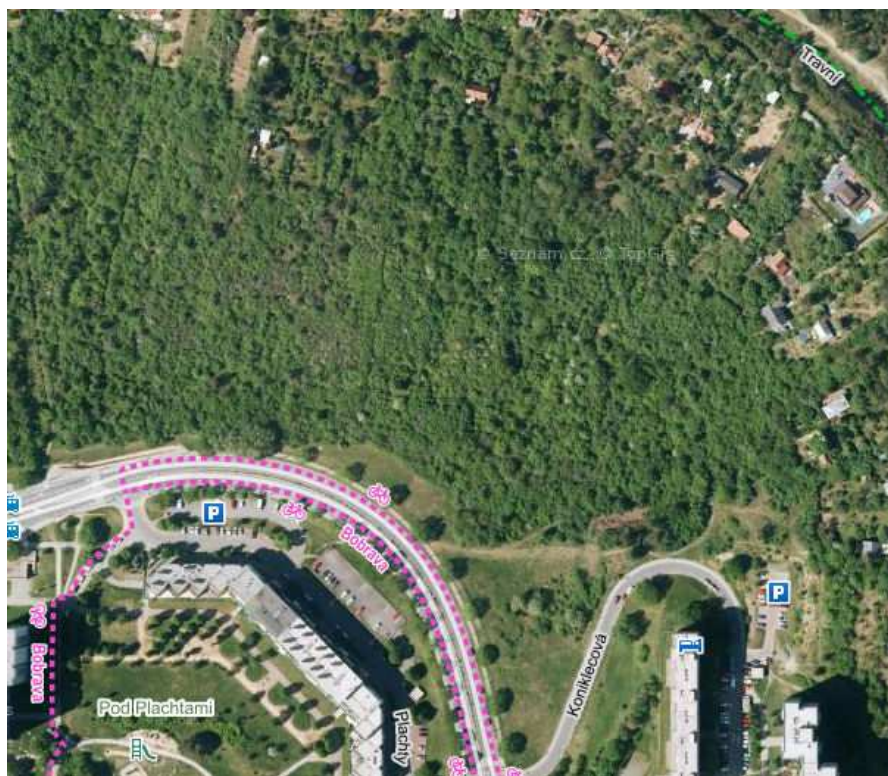
PROJEKT: BYTOVÁ VÝSTAVBA KAMENNÝ VRCH II

MÍSTO PLNĚNÍ: Lokalita Koniklecová, Brno, Nový Lískovec

OBJEDNATEL: Statutární město Brno, Magistrát města Brna, Bytový odbor

ZHOTOVITEL: Ing. Renata Žižlavská, Grohova 102/3, 602 00 Brno

DATUM ZPRACOVÁNÍ: 11/2019-1/2020



**Obsah znaleckého posudku:
(celkem 23 listů formát A4)**

PRŮVODNÍ ZPRÁVA (4xA4) + znalecká doložka (1xA4)

Přílohy:

- č. 1 – mapa - geodetické zaměření (výkres 1xA4)
- č. 2 - dendrologické vyhodnocení stromů (tab.1xA4)
- č. 3 - dendrologický průzkum porostů dřevin (tab.1xA4)
- č. 4 - fotodokumentace - stromy (2xA4)
- č. 5 - fotodokumentace – porost dřevin (2xA4)
- č. 6 - protokoly ocenění – stromy (6xA4) + vysvětlivky (2xA4), porosty (1xA4)+vysvětlivky (2xA4)