

# Z Á M Ě Ř A K C E

Typ akce: **rekonstrukce**

Investor: **Statutární město Brno**

Číslo stavby: *192713*

Název stavby: **Brno, Studniční**  
**– rekonstrukce kanalizace a vodovodu**

Objekt: **vodovod**

Úsek stavby: **celá ulice**

1.	Číslo podnětu / datum schválení	
2.	Místo stavby	Brno; k. ú. Komárov, ulice Studniční
3.	Propočet nákladů	2 830 000 Kč
4.	<b>Popis, požadovaný účel stavby a její stručné zdůvodnění:</b> Na ulici Studniční bude provedena rekonstrukce vodovodního řadu DN 80 z roku 1925.  dále viz příloha č. 1  Na akci budou použity následující profily, včetně tvarovek a armatur: a) Spotřební řady Litina DN 80 ..... 125 m Litina DN 80 s vnější PE ochranou ..... 50 m b) Přípojky HD-PE 32 ..... 73 m	
5.	<b>Problémy, jimž je nutno věnovat při přípravě zvýšenou pozornost, upozornění, požadavky:</b>  Akci je třeba koordinovat s kanalizací.  dále viz příloha č. 1	





## **Příloha č. 1 - Technická zpráva**

Na ulici Studniční bude provedena rekonstrukce vodovodu DN 80 z roku 1925. Vodovod bude rekonstruován v celém rozsahu ulice.

Trasa nového vodovodu bude navržena v souladu s normou ČSN 73 6005 (prostorové uspořádání sítí) a upřesněna projektovou dokumentací, která zohlední trasy ostatních inženýrských sítí. Projektová dokumentace dále upřesní rozsah stavby v koordinaci s rekonstrukcí kanalizace.

V úseku Jeneweinova - Klášterského bude použito trub DN 80 z tvárné litiny třídy Class s tloušťkou stěny litiny min. 4,7 mm, s vnitřní cementovou vystýlkou a zinko-aluminiovým povlakem v tloušťce 400 g/m<sup>2</sup>. Vodovodní řad bude veden ve stávající trase a uložen ve vozovce, pokud možno cca 1,5 m od obrubníku. Je ovšem nutná jeho optimalizace z důvodů umístění uličních vpustí. V křižovatce s ulicí Jeneweinova se nový vodovodní řad DN 80 přepojí na stávající řad DN 100 z roku 2001.

V úseku Klášterského - Svatopetrská bude použito trub DN 80 z tvárné litiny třídy Class s tloušťkou stěny litiny min. 4,7 mm, s vnitřní cementovou vystýlkou a zinko-aluminiovým povlakem v tloušťce 400 g/m<sup>2</sup>, které budou do vzdálenosti cca 50 m od kolejí tramvajové dráhy opatřeny těžkou protikorozi ochranou. Vodovodní řad bude veden ve vozovce, pokud možno cca 1,5 m na straně garáží. Od ulice Svatopetrská se nový vodovodní řad přepojí na stávající vodovodní řad DN 80 z roku 2013.

Vodovodní řad DN 80 z roku 2005 na ulici Klášterského bude napojen na nový vodovodní řad DN 80 na ulici Studniční.

### **Projektová dokumentace musí respektovat následující požadavky:**

- Nebude-li zrušený vodovod demontován, budou jeho konce (včetně každého přerušení) zaslepeny, popř. zabetonovány a potrubí bude zalito cementopílkovou směsí.
- Hydranty budou demontovány a nefunkční šachty zasypány.
- Poklopy na zrušeném řadu budou demontovány a to včetně orientačních tabulek a sloupků.
- Na požádání obvodového technika budou Brněnským vodárnám a kanalizacím a.s. vráceny stávající armatury.
- Ve výšce 40 cm nad vodovodním řadem bude položena výstražná fólie s nápisem „POZOR VODOVOD“ (barevně odlišená od fólie pro kabely).
- K potrubí bude připojen identifikační vodič 2 x 4 Cu vyvedený do poklopů armatur a hydrantů.
- V přírubových spojích budou použity nerezové šrouby a mosazné matice.

- Všechny poklopy armatur budou označeny plastovými orientačními tabulkami.
- Hydranty a šoupátka na hlavních vodovodních řadech musí být osazena mimo parkovací stání s ohledem na zajištění jejich trvalé dostupnosti.
- Poklopy hydrantů, šoupátek, uzávěrů přípojek a armaturních šachet mimo komunikace budou obedlážděny dvěma řadami kostek a obetonovány.
- Při použití vnější těžké protikorozi ochrany stanoví její přesnou délku projektová dokumentace.

**Součástí rekonstrukce vodovodu bude vyvolaná výměna všech vodovodních přípojek, při níž se musí respektovat následující požadavky:**

- **Pro každou nemovitost bude zřízena samostatná vodovodní přípojka a sdružené vodovodní přípojky se zruší.**
- Stávající vodovodní přípojky z HD-PE se v rámci stavby pouze přepojí, neboť se vzhledem k jejich materiálu a tím i stáří předpokládá, že jsou ve vyhovujícím technickém stavu.
- U stávajících přípojek z jiných materiálů, včetně PE, se předpokládá (i s ohledem na jejich stáří) neznámý technický stav, který se může vlivem prováděných výkopových prací v jejich okolí výrazně a rychle zhoršit až do stavu havárie. Proto bude u těchto starých přípojek vyměněno stávající potrubí za potrubí z materiálu HD-PE (profil stejný jako u stávající přípojky, min. 32 mm). Tato vynucená výměna potrubí bude provedena na náklady stavby.
- V případě, kdy je nutné zvětšení profilu přípojky z důvodů na straně vlastníka nemovitosti (již dříve byla realizována nebo je teprve plánována rekonstrukce vnitřní instalace v nemovitosti, kdy profil hlavní větve vnitřní instalace je větší než dimenze stávající přípojky), jedná se o rekonstrukci přípojky. V tomto případě zvětšení profilu a kapacity přípojky musí být náklady na rekonstrukci přípojky v celé délce hrazeny vlastníkem nemovitosti (v souladu se zákonem č.274/2001 Sb., §3, odst. 6).
- Dimenze jednotlivých stávajících přípojek upřesní projektant v projektové dokumentaci na základě archivních a obchodních podkladů Brněnských vodáren a kanalizací, a.s. a po provedení průzkumu v nemovitostech.

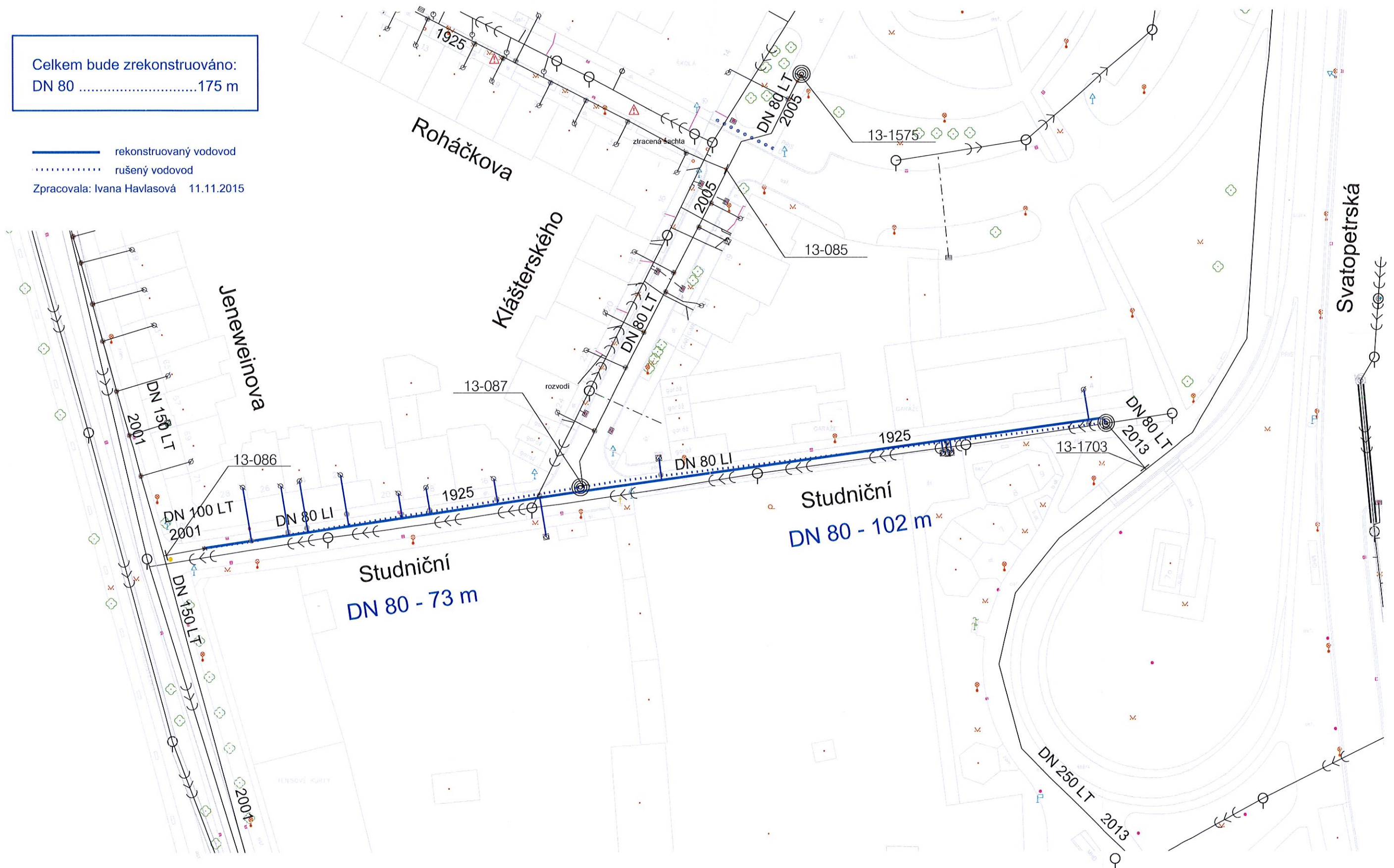


# Příloha č. 3 - Situace

Celkem bude zrekonstrováno:  
DN 80 .....175 m

- rekonstruovaný vodovod
- rušený vodovod

Zpracovala: Ivana Havlasová 11.11.2015

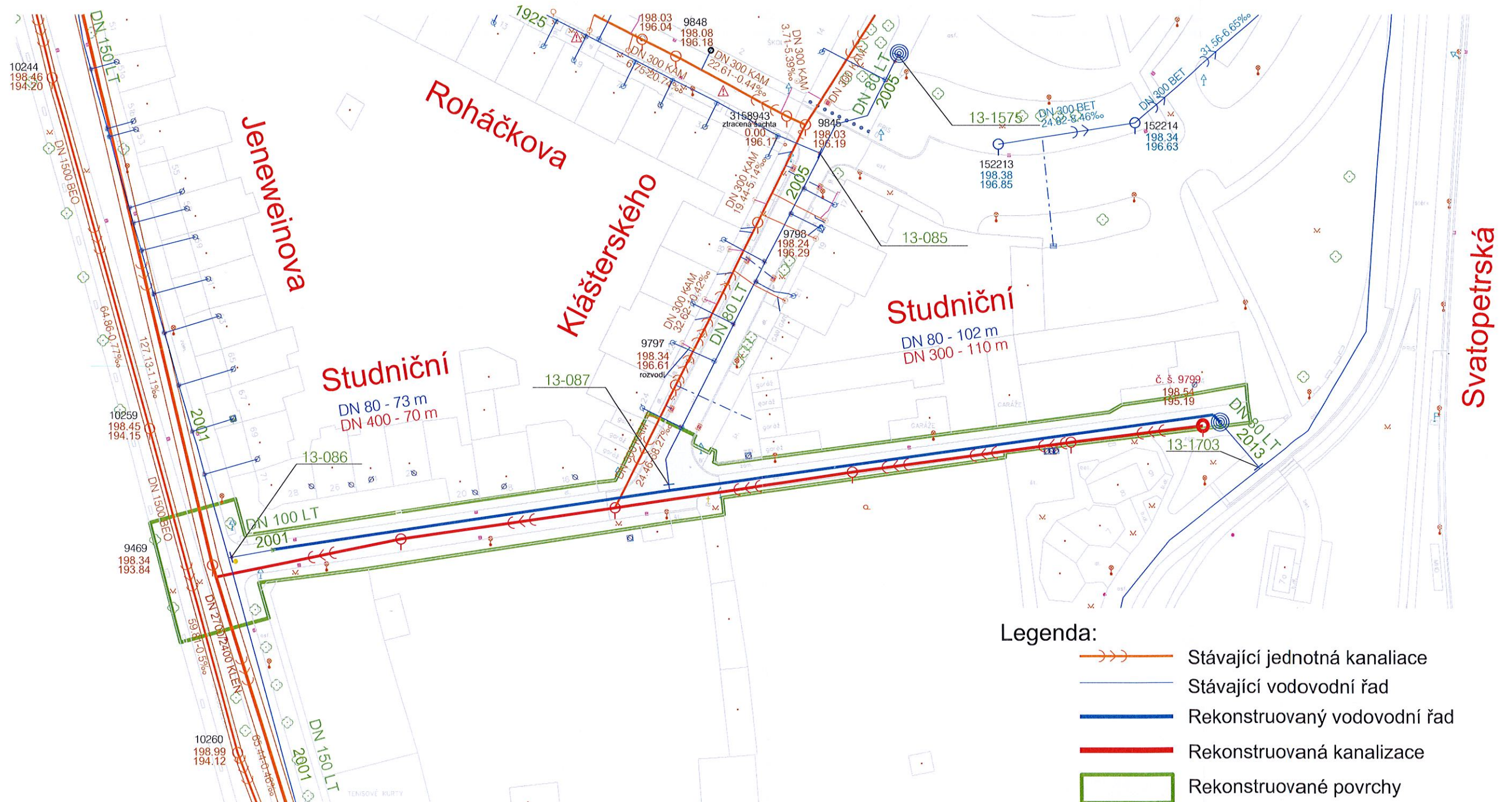


# Brno, Studniční - rekonstrukce kanalizace a vodovodu

Situace koordinační

Situace povrchů

Situace z GIS ze dne 19.11.2015  
Měřítko 1 : 750  
Vypracovala: Ing. Ivana Havlasová





## Příloha č. 2

### Vodovodní řady

Profil	Množství	Materiál
80	125 m	Tvárná litina s vnitřní vystýlkou
80	50 m	Tvárná litina s vnitřní vystýlkou a vnější ochranou

### Rušení vodovodu

Profil	Množství	Materiál / technologie
	2 ks	Odstavení vod. řadu vč. zabetonování
	0,5 m <sup>2</sup>	Zalítí vod. řadu cementopopílkovou směsí

### Vodovodní přípojky

Profil	Délka	Materiál
	88 m	HD-PE

Vodovodní přípojky celkem

### Stavba vodovodu celkem

### Rozebrání a obnova povrchů

Plocha	Povrch
1 300 m <sup>2</sup>	Rozebrání a obnova vozovek celoplošně
<u>450 m<sup>2</sup></u>	Rozebrání a obnova chodníků, zelených ploch,... celoplošně
1 750 m <sup>2</sup>	Celkem

V ulici Studniční bude provedeno rozebrání a obnova vozovek, chodníků a zelených ploch celoplošně, včetně konstrukčních vrstev - započteno v záměru na kanalizaci.