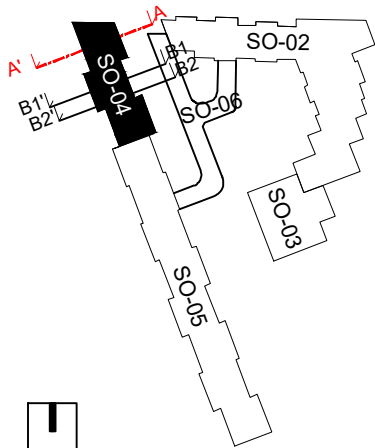
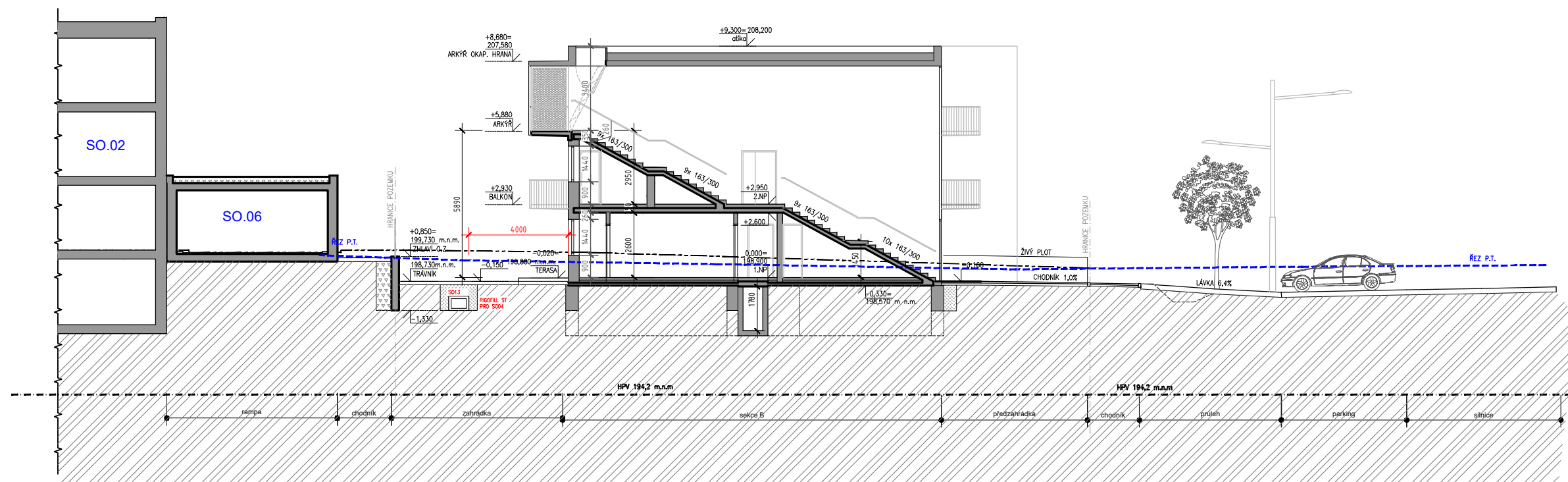


ŘEZ A-A'



DODATEK ZE DNE 09.07.2020 - NOVÁ POLOHA VSAK. GALERIÍ PRO SO04 A SO05

±0,000 = 198,900 m.n.m.

ZODPOVĚDNÝ PROJEKTANT		RAZÍTKO, PODPIS	
Ing. arch. Pavel Pekár ulice Čoupkových 4, 624 00 Brno gsm : +420 606 268 954 email: pekar@pparchitects.cz			
OBJEDNATEL			
Statutární město Brno Dominikánské náměstí 196/1, 602 00 Brno			
ZHOTOVITEL			
P.P. Architects s.r.o. Slovinská 29 , 612 00 Brno			
NÁZEV AKCE Rodinné bydlení + DPS + MŠ Brno - Tuřany - Holásky na parc. č. 2364, 2365/1, 2366, 2367, 2368, 2370, 2371, 2372/1, 2372/2, 2374 Brno město, k. ú. Holásky (612243)		DATUM 28.06.2019	
		STUPEŇ DUR	
		FORMÁT 2x A4	ČÍSLO PARÉ
ČÁST D DOKUMENTACE OBJEKTŮ			
ZPRACOVATEL ČÁSTI		OZN. OBJEKTU	
P.P.Architects s.r.o., Slovinská 29 , 612 00 Brno		PROJEKTOVÁ ČÁST	
VYPRACOVAL			
Ing. arch. Jan Procházka, Bc. Lenka Veselá			
PROJEKTOVÁ ČÁST			
SO 04 - Rodinné bydlení - sever		SO 04	
		D.2	
NÁZEV VÝKRESU		MĚŘÍTKO	
ŘEZ A-A'		1:200	
		ČÍSLO VÝKRESU	
		D.2.04.02	