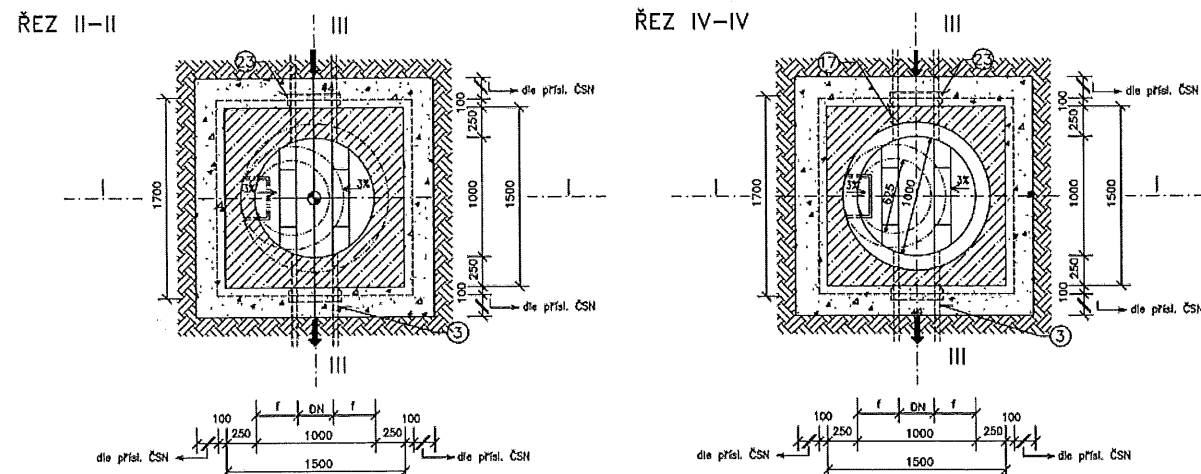
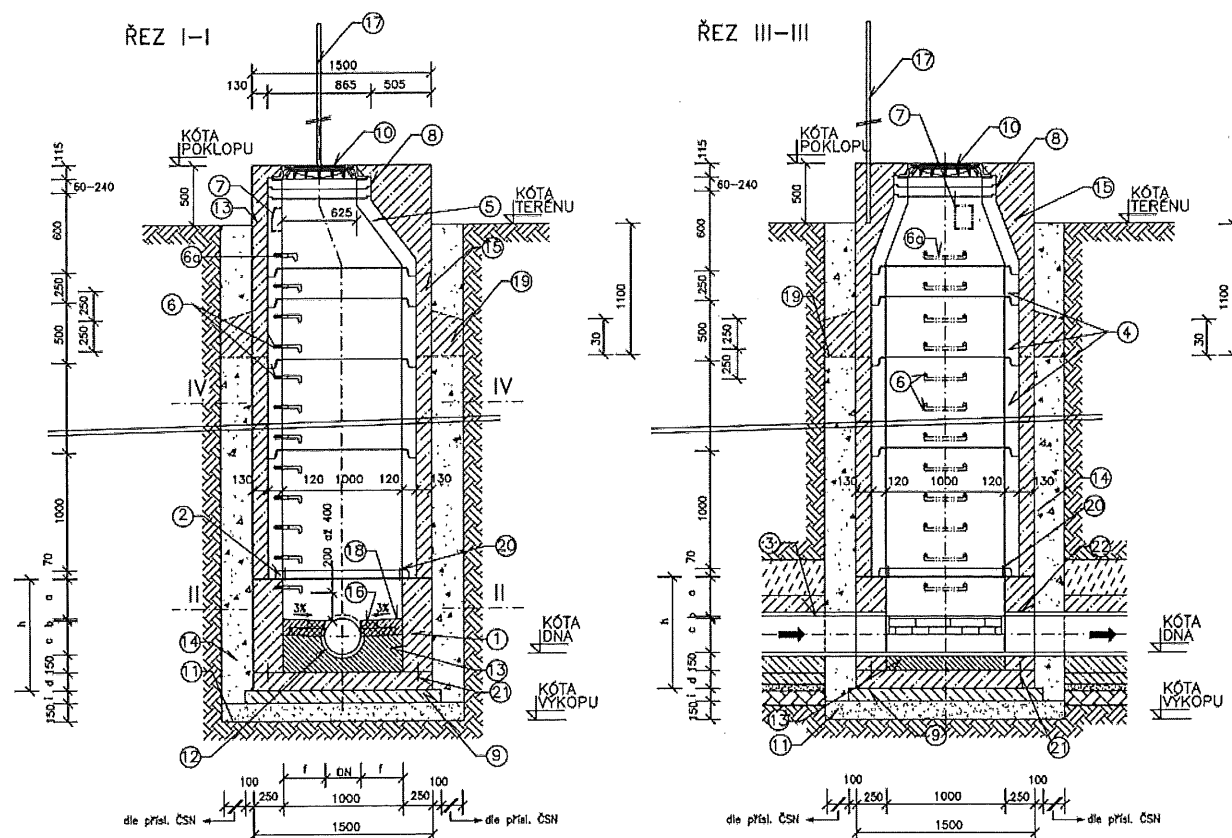


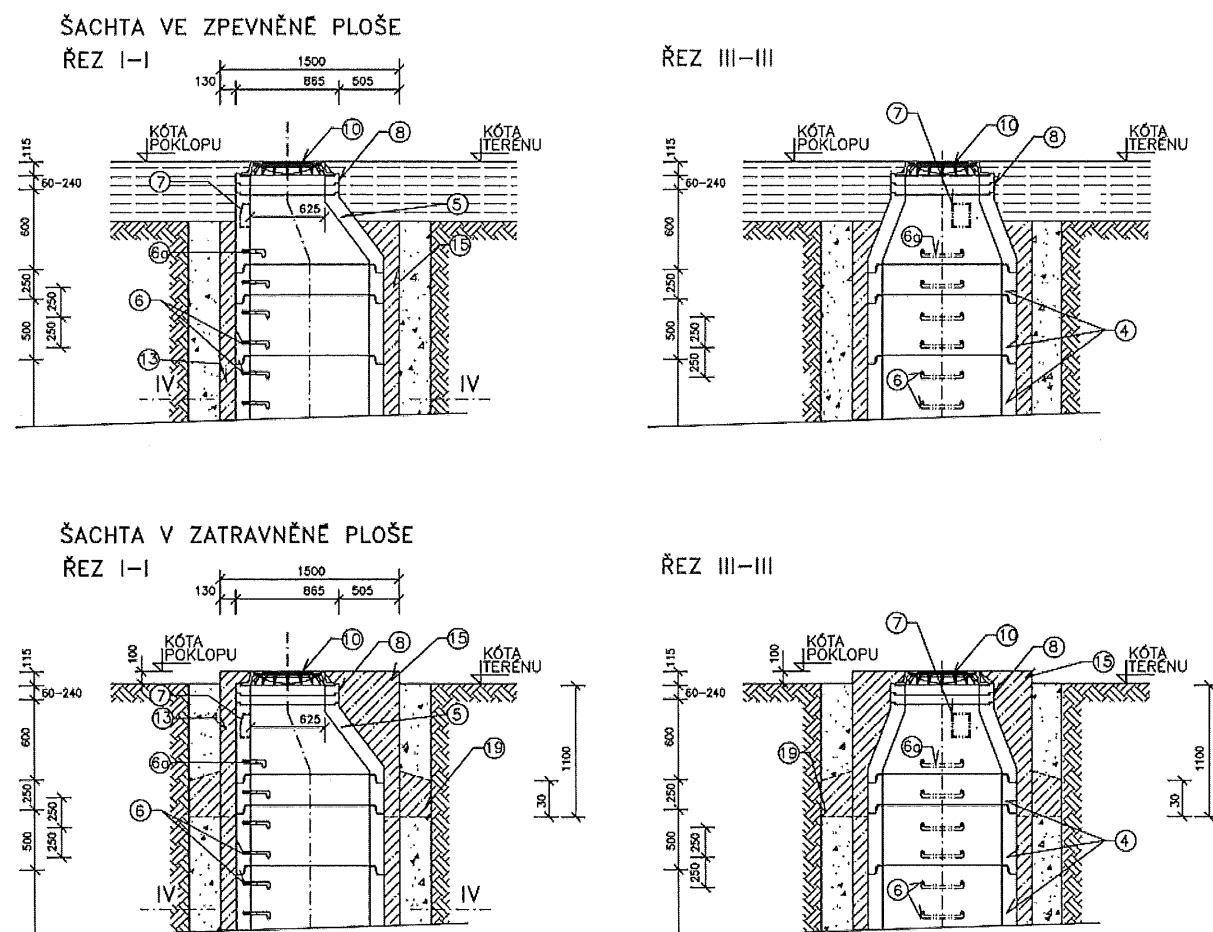
# REVIZNÍ ŠACHTA KRUHOVÁ - V EXTRAVILÁNU

MĚŘÍTKO 1 : 25



# REVIZNÍ ŠACHTA KRUHOVÁ - V INTRAVILÁNU

MĚŘÍTKO 1 : 25



TABULKA ROZMĚRŮ

DN	a	b	c	d	h	f	i
200	300	10	600	150	1210	400	-
250	300	10	600	150	1210	375	-
300	300	10	600	150	1210	350	80
350	300	10	600	200	1260	325	90
400	300	10	600	200	1260	300	90
500	500	10	400	250	1310	250	100
600	500	10	400	250	1310	200	105

## LEGENDA :

- PROSTÝ BETON C 16/20 - VODOTĚSNOST ODPOVÍDAJÍCÍ V4
- VYSRAVENÍ A ZATŘENÍ CEMENTOVOU MALTOU MC-10 ČSN 73 13 31
- KANALIZAČNÍ TROUBY ŽB
- BETONOVÁ SKRUŽ ROVNÁ TL. 120 mm
- BETONOVÁ SKRUŽ PŘECHODOVÁ TL. 120 mm
- OCELOVÉ STUPADLO DO ŠACHET S POLYETHYLENOVÝM POTAHEM DL. 218 mm, DIN 19 555
- OCELOVÉ STUPADLO DO ŠACHET S POLYETHYLENOVÝM POTAHEM DL. 183 mm, DIN 19 555
- KAPSOVÉ STUPADLO DO ŠACHET S POLYETHYLENOVÝM POTAHEM
- VÝROVNÁČÍ PRSTENEC TL. 80 mm
- PODKLADNÍ BETON C 8/10
- BETONOVÝ KANALIZAČNÍ POKLOP V EXTRAVILÁNU (POKLOP VZOR BRNO V INTRAVILÁNU)
- ŠTERKOPÍSKOVÝ PODSYP tl. 150 mm
- ŽLABEK
- BETON PROSTÝ C 16/20
- HUTNĚNÝ ZÁSYP
- OBETONOVÁNÍ VSTUPNÍHO KOMÍNU BETONEM C 16/20 (V PŘÍPADĚ VÝSKYTU PODZEMNÍ VODY)
- KANALIZAČNÍ CIHLY (115x71x240 mm)
- OCELOVÁ TRUBKA 51x3, DL. 2,0 m, ZASLEPENÁ, OPATŘENÁ NÁTĚREM HNĚDOBILÝMI PRUHY ŠÍŘKY 200 MM

- HOUBEVNATÝ BETON S ČEDIČOVÝM KAMENIVEM
- ZÁKLAD PRO OBETONOVÁNÍ VSTUPNÍHO KOMÍNU NAD TERÉNEM, POKUD NEBUDE OBETONOVÁN CELÝ VSTUPNÍ KOMÍN
- TĚSNĚNÍ SPÁRY OBOUSTRANNĚ TĚSNÍCÍM PÁSEM Š. 100 mm, TL. 2 mm
- TĚSNĚNÍ PRACOVNÍ SPÁRY TĚSNÍCÍM PÁSEM
- BOBTNÁVÝ TĚSNÍCÍ PÁSEK NALEPIT NA POTRUBÍ

## POZNÁMKA :

- NAVROVANÉ BETONOVÉ SKRUŽE JSOU SPOJENY GUMOVÝM TĚSNĚNÍM
- SPÁRY MEZI SKRUŽEMI JE NUTNO VYMAZAT CEMENTOVOU MALTOU MC-10
- TLOUŠTKY MONOLITICKÝCH KONSTRUKCÍ JE NUTNÉ OVRĚT STATICKÝM VÝPOČTEM
- MONOLITICKÉ DNO ŠACHTY LZE ZAMĚNIT ZA PREFABRIKOVANÉ
- VNEJŠÍ PRŮŘEZ DNO ŠACHTY BUDE V PŘÍPADĚ OBETONOVÁNÍ CELÉHO VSTUPNÍHO KOMÍNU ČTVERCOVÝ 1500 mm x 1500 mm, V OSTATNÍCH PŘÍPADĚCH KRUHOVÝ.