

Odborný posudek stromů

Účel posudku:	Zjištění aktuálního stavu stromů a návrh adekvátního pěstební opatření na vybrané ploše
Objednatel:	Statutární město Brno <i>Odbor správy majetku - oddělení správy nemovitého majetku města Brna</i> Husova 164/3 601 67 Brno
Zpracovatel:	Ing. Aleš Fišr <i>soudní znalec v oboru Ochrana přírody</i> <i>Český certifikovaný arborista - Konzultant</i> Labská 152/29 625 00 BRNO mail: fisr@kontrolastromu.cz tel.: 776 343 468 dat. schránka: vream2r
Datum šetření:	23. - 30. 3. 2023
Datum zpracování zprávy:	31. 3. 2023

Posudek obsahuje 5 stran textu, 2 strany příloh

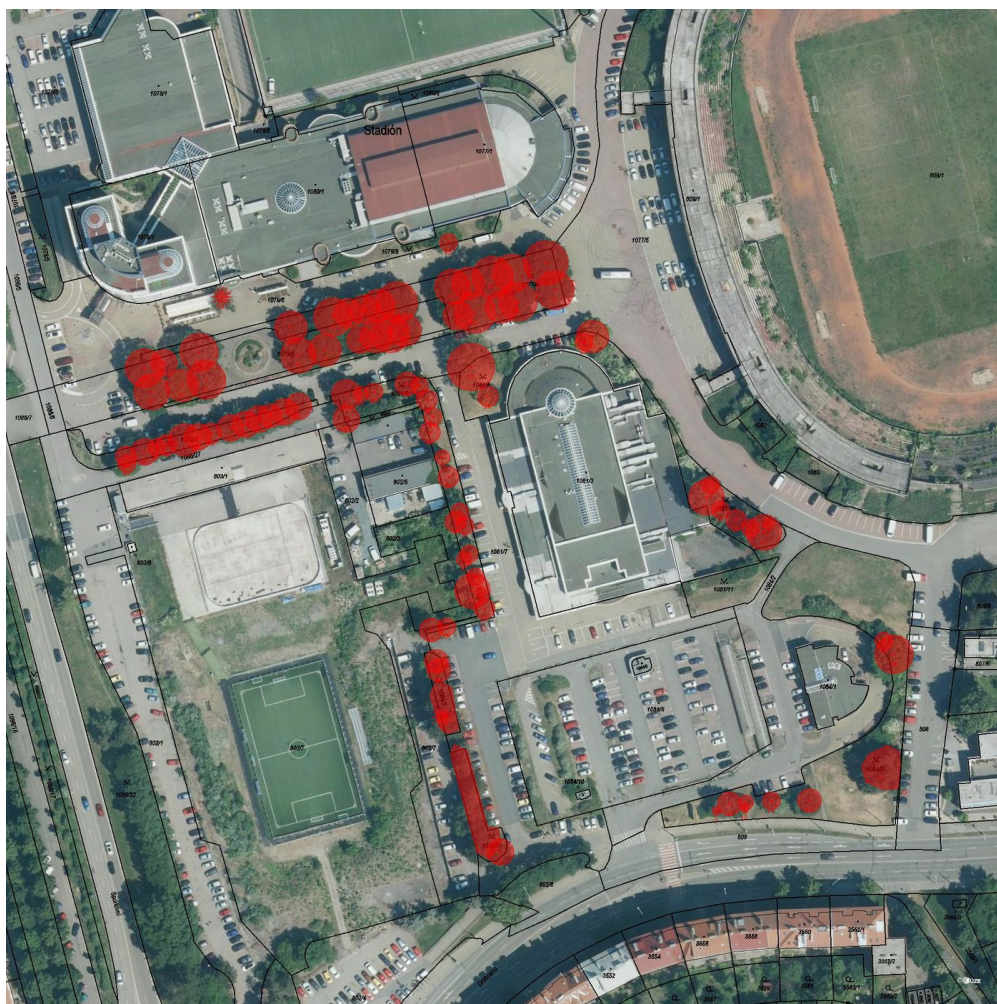
NÁLEZ

V rámci posouzení aktuálního stavu stromů byly hodnoceny všechny stromy na vybraných parcelách v okolí areálu Boby Centra, Sportovní ulice, Brno - Ponava .

Konkrétně se stromy a stromové skupiny nacházejí na parcelách č. 1084/5, 1084/7, 1084/8, 1081/8, 1081/9, 1081/10, 1079/2, 1079/3 a 1077/6, vše k. ú.: Ponava., podrobněji viz. přiložená mapa.

Posuzované stromy byly hodnoceny z hlediska jejich fyziologického stáří, vitality, provozní bezpečnosti a zdravotního stavu. Po posouzení zmíněných hledisek byl navržen adekvátní druh ošetření a jeho naléhavost pro případnou etapizaci prací. Samozřejmě lze všechny zásahy provést najednou.

Celkový pohled na umístění stromů



POSUDEK

METODIKA

Fyziologické stáří

Jedná se o zařazení stromu do kategorie podle vývojového stádia jedince.

- 1 výsadba ve stádiu aklimatizace
- 2 aklimatizovaná výsadba, jedinec v období dynamického růstu
- 3 mladý strom dorůstající rozměrů dospělého jedince
- 4 dospělý strom, projevuje se stagnace růstu
- 5 starý jedinec, ústup koruny

Perspektiva

Odhad perspektivy jedince na základě jeho zdravotního stavu a vitality.

- a na stanovišti vhodný a dlouhodobě udržitelný
- b existence na stanovišti je dočasná
- c nevhodný, určený k odstranění

Stabilita

Odhad možného ohrožení provozní bezpečnosti jedincem na základě pozorovatelných defektů větvení, infikace kmene, výskytu dutin či trhlin v kmenové I korunové části, příp. v důsledku viditelného narušení kořenového systému. Hodnotí se především odolnost proti zlomu, v oblasti odolnost proti vyvrácení pouze vizuálně patrné symptomy.

- 1 bez zjištěných symptomů narušení statických poměrů
- 2 mírné narušení statických poměrů (nutné další sledování)
- 3 významnější narušení stability stromu (nutná častá kontrola – 1 - 2x ročně, příp. sanace)
- 4 riziko pádu kosterních větví, rozsáhlý defekt (pokud není možná sanace defektu, nutné odstranění stromu)
- 5 havarijní stav, rozpadající se koruna či kmen

Zdravotní stav

Souhrnná charakteristika definující stav mechanického poškození jedince. Hlavním významem je vyjádření provozní bezpečnosti stromu.

- | | |
|---|---------------------------------|
| 1 | zdravotní stav výborný až dobrý |
| 2 | zdravotní stav zhoršený |
| 3 | zdravotní stav výrazně zhoršený |
| 4 | zdravotní stav silně narušený |
| 5 | havarijní jedinec |

Vitalita

Souhrnná charakteristika popisující životaschopnost (dynamiku průběhu fyziologických funkcí) stromu jako živého organismu. Zhoršení vitality může být způsobeno nevhodnými stanovištními poměry, napadením škůdci, příp. vlivem okolního porostu.

- | | |
|---|---|
| 1 | vitalita výborná až mírně snížená |
| 2 | vitalita zhoršená, koruna začíná prosychat |
| 3 | vitalita výrazně zhoršená, prosychání dynamicky pokračuje |
| 4 | vitalita zbytková |
| 5 | suchý strom |

Naléhavost

Určuje prioritu zásahu, která mimo celkového stavu stromu závisí na lokalitě umístění stromu z hlediska provozní bezpečnosti.

- | | |
|---|--|
| 0 | akutní zásah - havarijní strom, realizovat okamžitě |
| 1 | naléhavý zásah - provést co nejdříve (řádově do několika měsíců až 1 roku) |
| 2 | méně naléhavý zásah - provést v dohledné době (řádově do 5 let) |
| 3 | zásah bez podstatné naléhavosti (řádově do 10 let, případně neprovádět) |

ZÁVĚR

Celkově bylo hodnoceno 89 ks stromů a 3 porostní skupiny.

Z celkového počtu je 10 ks stromů navrženy k odstranění ve třech různých naléhavostech. U 77 jedinců a u 3 porostní skupině byl navržen pěstební zásah ve třech různých naléhavostech, podrobněji viz. přiložená tabulka.

Přílohy:

- tabulka s hodnocením jednotlivých stromů a návrhy ošetření
- mapa umístění jednotlivých stromů



V Brně dne 31. 3. 2023

Ing. Aleš Fišr

Příloha: Hodnocení jednotlivých stromů a skupiny s návrhy pěstebního zásahu

Číslo	Taxon latinsky	Taxon česky	Obvod kmene v 1,3 m v cm	Obvod kmene č. 2 v 1,3 m v cm	Obvod kmene č. 3 v 1,3 m v cm	Obvod kmene č. 4 v 1,3 m v cm	Výška v m	Spodní okraj koruny v m	Průměr koruny v m	Plocha skupiny v m²	Fyziologické stáří	Vitalita	Stabilita zlom	Zdravotní stav	Perspektiva	Poznámka k hodnocení	Návrh zásahu	Naléhavost zásahu	Opakování zásahu v letech	Poznámka k zásahu
1	<i>Cerasus avium</i>	třešeň ptačí	104				9,0	2,0	9		4	a	1	1	2	Asymetrická koruna.	Řez zdravotní	2	5	
2	<i>15x Pinus nigra</i>	Stromová skupina	94				12,0			238						Převážná většina jedinců s nedostatečným průjezdným profilem. Patrný ústup vitality s výskytem slabších suchých větví. Stromy bez staticky relevantních defektů.	Lokální redukce pro zajištění podchodné/podjezdné výšky stromů ve skupině	1	3	
																	Bezpečnostní řez na stromech s cílem pádu	1	3	
3	<i>10x Pinus nigra</i>	Stromová skupina	104				13,0			110						Převážná většina jedinců s nedostatečným průjezdným profilem. Patrný ústup vitality s výskytem slabších suchých větví. Stromy bez staticky relevantních defektů (mimo stromu č. 4).	Lokální redukce pro zajištění podchodné/podjezdné výšky stromů ve skupině	1	3	
																	Bezpečnostní řez na stromech s cílem pádu	1	3	
4	<i>Pinus nigra</i>	borovice černá	151				13,0	3,0	7		4	c	2	3	3	Tlaková vidlice s trhlinou na bázi a výše v koruně. Hrozí odlomení části koruny, případně rozlomení celého jedince.	Postupné kácení s překážkou v dopadové ploše	1		
5	<i>Fraxinus excelsior</i>	jasan ztepilý	94				10,0	2,0	8		3	a	2	2	3	Nedostatečný průjezdný profil. Tlaková vidlice vyvíjející se.	Řez zdravotní	1	5	Potlačit tlakové větvení.
																	Úprava průjezdného či průchozího profilu	1	3	
6	<i>Fraxinus excelsior</i>	jasan ztepilý	88				9,0	2,0	8		3	a	2	1	2	Nedostatečný průjezdný profil. Nevhodná struktura větvení.	Řez zdravotní	1	5	
																	Úprava průjezdného či průchozího profilu	1	3	
7	<i>Acer platanoides</i>	javor mléčný	25				5,0	2,0	3		2	b	1	2	3	Tlaková vidlice vyvíjející se. Potlačený jedinec. Dlouhodobě neperspektivní.	Kácení stromů volné	2		Uvolnění sousedního stromu.
8	<i>Acer platanoides</i>	javor mléčný	88				9,0	2,0	8		4	a	1	1	2		Lokální redukce směrem k překážce	2	2	Redukce vůči lampě.
																	Řez zdravotní	2	5	

Číslo	Taxon latinsky	Taxon česky	Obvod kmene v 1,3 m v cm	Obvod kmene č. 2 v 1,3 m v cm	Obvod kmene č. 3 v 1,3 m v cm	Obvod kmene č. 4 v 1,3 m v cm	Výška v m	Spodní okraj koruny v m	Průměr koruny v m	Plocha skupiny v m²	Fyziologické stáří	Vitalita	Stabilita zlom	Zdravotní stav	Perspektiva	Poznámka k hodnocení	Návrh zásahu	Naléhavost zásahu	Opakování zásahu v letech	Poznámka k zásahu
9	<i>Acer platanoides</i>	javor mléčný	63				6,0	2,0	5		3	a	1	1	2	Asymetrická koruna.	Řez zdravotní	2	5	
10	<i>Acer platanoides</i>	javor mléčný	25				6,0	2,0	3		3	b	1	1	2	Asymetrická koruna. Potlačený jedinec. Dlouhodobě neperspektivní.	Kácení stromů volné	2		Uvolnění sousedního stromu.
11	<i>Acer pseudoplatanus</i>	javor horský	41	38	28		7,0	2,0	6		3	a	1	2	3	Tlaková vidlice od báze vyvíjející se.	Řez zdravotní	2	3	Odstranit slabší kmeny a ponechat pouze nejsilnější případně jedince zcela odstranit.
12	<i>Acer platanoides</i>	javor mléčný	63	57	44	41	8,0	1,0	8		3	b	1	3	3	Defektní větvení. Tlaková vidlice od báze. Dlouhodobě neperspektivní.	Postupné kácení s volnou dopadovou plochou	3		
13	13x <i>Pinus nigra</i> , 3x <i>Pinus sylvestris</i>	Stromová skupina	100				14,0			149						Nedostatečný průjezdný profil jedinců rostoucích u parkoviště. Jeden suchý jedinec o průměru 10cm.	Lokální redukce pro zajištění podchodné/podjezdné výšky stromů ve skupině	1	3	
																	Vykácení pouze suchých a silně poškozených stromů	1		
14	<i>Juglans regia</i>	ořešák královský	204				11,0	2,0	13		4	a	1	3	3	Tlaková vidlice s trhlinou. Poškození větvi.	Úprava průjezdného či průchozího profilu	1	3	Odlehčení nestabilní větve směřující k automyčce.
																	Úprava průjezdného či průchozího profilu	1	3	
																	Řez zdravotní	1	3	
15	<i>Juglans regia</i>	ořešák královský	63	57			8,0	3,0	6		3	b	1	3	3	Defektní větvení. Tlaková vidlice od báze. Potlačený jedinec. Dlouhodobě neperspektivní.	Postupné kácení s volnou dopadovou plochou	2		Uvolnění sousedního stromu.
16	<i>Populus simonii</i>	topol Simonův	239				18,0	3,0	12		4	a	1	2	2	Asymetrická koruna.	Lokální redukce z důvodu stabilizace	3	5	Odlehčit větve nad komunikací.
																	Řez bezpečnostní	3	5	

Číslo	Taxon latinsky	Taxon česky	Obvod kmene v 1,3 m v cm	Obvod kmene č. 2 v 1,3 m v cm	Obvod kmene č. 3 v 1,3 m v cm	Obvod kmene č. 4 v 1,3 m v cm	Výška v m	Spodní okraj koruny v m	Průměr koruny v m	Plocha skupiny v m²	Fyziologické stáří	Vitalita	Stabilita zlom	Zdravotní stav	Perspektiva	Poznámka k hodnocení	Návrh zásahu	Naléhavost zásahu	Opakování zásahu v letech	Poznámka k zásahu
17	<i>Aesculus hippocastanum</i>	jírovec maďal	75				7,0	2,0	4		3	a	1	1	2	Asymetrická koruna.	Řez zdravotní	2	3	
18	<i>Tilia cordata</i>	lípa malolistá	91				9,0	2,0	6		3	a	1	1	2	Potlačený jedinec. Asymetrická koruna. Poškození větví.	Řez zdravotní	2	5	
19	<i>Tilia cordata</i>	lípa malolistá	75				8,0	2,0	7		3	a	1	1	2		Řez zdravotní	2	5	
20	<i>Tilia cordata</i>	lípa malolistá	82				10,0	2,0	6		3	a	1	1	1		Řez zdravotní	3	5	
21	<i>Populus simonii</i>	topol Simonův	242				18,0	3,0	12		4	a	1	2	2	Tlaková vidlice v kosterním větvení.	Lokální redukce z důvodu stabilizace	3	5	Odlehčení potenciálně nestabilní větve s tlakovým větvením.
																	Řez bezpečnostní	3	5	
22	<i>Aesculus hippocastanum</i>	jírovec maďal	85				8,0	2,0	6		3	a	1	1	2	Nevhodná struktura větvení. Asymetrická koruna.	Úprava průjezdného či průchozího profilu	2	3	
																	Řez zdravotní	2	5	
23	<i>Catalpa bignonioides</i>	katalpa obecná	154				11,0	2,0	11		4	a	1	1	2		Řez zdravotní	3	5	
																	Úprava průjezdného či průchozího profilu	1	3	
24	<i>Catalpa bignonioides</i>	katalpa obecná	88				5,0	2,0	6		3	b	1	2	3	Potlačený jedinec. Asymetrická koruna. Infekce báze kmene.	Úprava průjezdného či průchozího profilu	1	3	
																	Řez zdravotní	1	5	
25	<i>Acer negundo</i>	javor jasanolistý	248				14,0	3,0	16		4	b	2	3	3	Silné suché větve v koruně. Tlaková vidlice od báze. Velké řezné rány. Infekce kmene.	Úprava průjezdného či průchozího profilu	1	3	Odlehčení nestabilních větví.
																	Lokální redukce z důvodu stabilizace	1	5	
																	Řez bezpečnostní	1	5	
26	<i>Paulownia tomentosa</i>	paulovnie plstnatá	69				6,0	2,0	7		4	a	1	1	3	Odložená část koruny. Zavěšená větev v koruně.	Řez zdravotní	2	3	
27	<i>Acer platanoides</i>	javor mléčný	119				12,0	3,0	8		3	a	1	1	2		Úprava průjezdného či průchozího profilu	1	3	
																	Řez zdravotní	3	5	

Číslo	Taxon latinsky	Taxon česky	Obvod kmene v 1,3 m v cm	Obvod kmene č. 2 v 1,3 m v cm	Obvod kmene č. 3 v 1,3 m v cm	Obvod kmene č. 4 v 1,3 m v cm	Výška v m	Spodní okraj koruny v m	Průměr koruny v m	Plocha skupiny v m²	Fyziologické stáří	Vitalita	Stabilita zlom	Zdravotní stav	Perspektiva	Poznámka k hodnocení	Návrh zásahu	Naléhavost zásahu	Opakování zásahu v letech	Poznámka k zásahu
28	<i>Acer pseudoplatanus</i>	javor horský	79				9,0	2,0	6		3	a	1	2	3	Přerostlá popínavka.	Úprava průjezdného či průchozího profilu	1	3	
																	Řez zdravotní	1	3	Odstranit popínavku.
29	<i>Acer platanoides</i>	javor mléčný	97				9,0	2,0	7		4	a	2	1	2	Infekce kosterního větvení.	Lokální redukce směrem k překážce	2	2	Redukce vůči lampě.
																	Úprava průjezdného či průchozího profilu	2	3	
																	Řez zdravotní	2	3	
30	<i>Acer pseudoplatanus</i>	javor horský	35				6,0	2,0	4		2	b	3	3	4	Z větší části odumřelý.	Kácení stromů volné	1		
31	<i>Acer negundo</i>	javor jasanolistý	129	113			13,0	4,0	12		4	b	2	3	4	Velké řezné rány. Infekce kmene. Infekce kosterního větvení. Dutina bez kmení. Suché větve v koruně. Dlouhodobě neperspektivní.	Postupné kácení s volnou dopadovou plochou	2		
32	<i>Acer pseudoplatanus</i>	javor horský	63				9,0	2,0	6		3	a	1	1	2	Nevhodná struktura větvení.	Řez zdravotní	2	3	
33	<i>Juglans regia</i>	ořešák královský	66				8,0	2,0	5		3	a	1	1	1					
34	<i>Acer pseudoplatanus</i>	javor horský	85				9,0	2,0	6		4	a	2	1	2	Nevhodná struktura větvení. Přerostlá popínavka.	Úprava průjezdného či průchozího profilu	2	3	
																	Řez zdravotní	2	3	Odstranit popínavku.
35	<i>Acer pseudoplatanus</i>	javor horský	85				9,0	2,0	6		4	a	1	1	2	Nevhodná struktura větvení. Přerostlá popínavka.	Úprava průjezdného či průchozího profilu	2	3	
																	Řez zdravotní	2	3	Odstranit popínavku.
36	<i>Robinia pseudoacacia</i>	trnovník bílý	88				9,0	2,0	7		3	a	1	2	2	Tlaková vidlice vyvíjející se. Asymetrická koruna.				
37	<i>Acer pseudoplatanus</i>	javor horský	104				8,0	2,0	6		3	a	1	1	2	Přerostlá popínavka.	Úprava průjezdného či průchozího profilu	2	3	
																	Řez zdravotní	2	3	Odstranit popínavku.
38	<i>Corylus colurna</i>	líška turecká	69				8,0	2,0	7		4	a	2	2	3	Přerostlá popínavka.	Řez zdravotní	1	3	Odstranit popínavku.
39	<i>Corylus colurna</i>	líška turecká	72				8,0	2,0	5		4	a	2	2	3	Přerostlá popínavka.	Řez zdravotní	1	3	Odstranit popínavku.

Číslo	Taxon latinsky	Taxon česky	Obvod kmene v 1,3 m v cm	Obvod kmene č. 2 v 1,3 m v cm	Obvod kmene č. 3 v 1,3 m v cm	Obvod kmene č. 4 v 1,3 m v cm	Výška v m	Spodní okraj koruny v m	Průměr koruny v m	Plocha skupiny v m²	Fyziologické stáří	Vitalita	Stabilita zlom	Zdravotní stav	Perspektiva	Poznámka k hodnocení	Návrh zásahu	Naléhavost zásahu	Opakování zásahu v letech	Poznámka k zásahu
40	<i>Juglans regia</i>	ořešák královský	100				9,0	2,0	7		3	a	2	2	3	Přerostlá popínavka.	Řez zdravotní	2	3	Odstranit popínavku.
41	<i>Paulownia tomentosa</i>	paulovnie plstnatá	82				7,0	2,0	6		4	a	2	2	3	Přerostlá popínavka.	Úprava průjezdného či průchozího profilu	1	3	
																	Lokální redukce směrem k překážce	1	2	Redukce vůči lampě.
																	Řez zdravotní	1	3	Odstranit popínavku.
42	<i>Tilia cordata</i>	lípa malolistá	110				12,0	3,0	7		3	a	1	1	2	Přerostlá popínavka.	Úprava průjezdného či průchozího profilu	2	3	
																	Řez zdravotní	2	5	Odstranit popínavku.
43	<i>Tilia cordata</i>	lípa malolistá	94				10,0	2,0	6		3	a	1	2	2	Nevhodná struktura větvení. Tlaková vidlice vyvíjející se.	Úprava průjezdného či průchozího profilu	1	3	
																	Řez zdravotní	2	5	Potlačit tlakové větvení.
44	<i>Acer pseudoplatanus</i>	javor horský	85				9,0	2,0	8		4	a	1	1	2		Řez zdravotní	2	5	
																	Úprava průjezdného či průchozího profilu	1	3	
45	<i>Aesculus hippocastanum</i>	jírovec maďal	85				9,0	2,0	6		3	a	1	2	2	Nevhodná struktura větvení. Tlaková vidlice vyvíjející se.	Úprava průjezdného či průchozího profilu	1	3	
																	Řez zdravotní	2	5	
46	<i>Aesculus hippocastanum</i>	jírovec maďal	79				9,0	2,0	5		3	a	1	2	2	Nevhodná struktura větvení. Tlaková vidlice vyvíjející se.	Úprava průjezdného či průchozího profilu	1	3	
																	Řez zdravotní	2	5	
47	<i>Acer platanoides</i>	javor mléčný	94				9,0	2,0	10		4	a	1	1	2		Úprava průjezdného či průchozího profilu	1	3	
																	Řez zdravotní	3	5	

Číslo	Taxon latinsky	Taxon česky	Obvod kmene v 1,3 m v cm	Obvod kmene č. 2 v 1,3 m v cm	Obvod kmene č. 3 v 1,3 m v cm	Obvod kmene č. 4 v 1,3 m v cm	Výška v m	Spodní okraj koruny v m	Průměr koruny v m	Plocha skupiny v m²	Fyzilogické stáří	Vitalita	Stabilita zlom	Zdravotní stav	Perspektiva	Poznámka k hodnocení	Návrh zásahu	Naléhavost zásahu	Opakování zásahu v letech	Poznámka k zásahu
48	<i>Acer negundo</i>	javor jasanolistý	100				8,0	2,0	9		3	a	1	1	2	Zaškrcený.	Lokální redukce směrem k překážce	1	2	Redukce ve směru objektu.
																	Úprava průjezdného či průchozího profilu	1	3	
																	Řez zdravotní	3	5	
49	<i>Acer pseudoplatanus</i>	javor horský	107				10,0	2,0	9		3	a	1	1	2		Řez zdravotní	3	5	
																	Úprava průjezdného či průchozího profilu	1	3	
50	<i>Aesculus hippocastanum</i>	jírovec maďal	132				10,0	2,0	9		3	a	1	1	1		Řez zdravotní	3	5	
																	Úprava průjezdného či průchozího profilu	1	3	
51	<i>Aesculus hippocastanum</i>	jírovec maďal	132				12,0	2,0	8		3	a	1	2	2	Tlaková vidlice vyvíjející se. Suché větve v koruně.	Lokální redukce směrem k překážce	2	5	
																	Úprava průjezdného či průchozího profilu	1	3	
52	<i>Acer pseudoplatanus</i>	javor horský	113				10,0	2,0	9		3	a	1	1	2	Poškození kmene.	Řez zdravotní	3	5	
																	Úprava průjezdného či průchozího profilu	1	3	
53	<i>Acer pseudoplatanus</i>	javor horský	91				9,0	2,0	9		3	a	1	1	1		Úprava průjezdného či průchozího profilu	1	3	
																	Řez zdravotní	3	5	
54	<i>Aesculus hippocastanum</i>	jírovec maďal	100				9,0	2,0	9		3	a	1	1	2	Nevhodná struktura větvení.	Úprava průjezdného či průchozího profilu	1	3	
																	Řez zdravotní	2	5	
55	<i>Aesculus hippocastanum</i>	jírovec maďal	107				9,0	2,0	7		3	a	1	1	2	Nevhodná struktura větvení.	Úprava průjezdného či průchozího profilu	1	3	
																	Řez zdravotní	2	5	

Číslo	Taxon latinsky	Taxon česky	Obvod kmene v 1,3 m v cm	Obvod kmene č. 2 v 1,3 m v cm	Obvod kmene č. 3 v 1,3 m v cm	Obvod kmene č. 4 v 1,3 m v cm	Výška v m	Spodní okraj koruny v m	Průměr koruny v m	Plocha skupiny v m²	Fyziologické stáří	Vitalita	Stabilita zlom	Zdravotní stav	Perspektiva	Poznámka k hodnocení	Návrh zásahu	Naléhavost zásahu	Opakování zásahu v letech	Poznámka k zásahu
56	<i>Aesculus hippocastanum</i>	jírovec maďal	154				12,0	2,0	9		3	a	1	1	2	Nevhodná struktura větvení. Tlaková vidlice vyvíjející se.	Úprava průjezdného či průchozího profilu	1	3	
																	Řez zdravotní	2	5	
57	<i>Acer pseudoplatanus</i>	javor horský	129				13,0	2,0	11		3	a	1	1	1		Úprava průjezdného či průchozího profilu	1	3	
																	Řez zdravotní	3	5	
58	<i>Acer pseudoplatanus</i>	javor horský	104				9,0	2,0	7		3	a	1	1	2	Asymetrická koruna.	Úprava průjezdného či průchozího profilu	1	3	
																	Řez zdravotní	2	5	
59	<i>Acer pseudoplatanus</i>	javor horský	66				7,0	2,0	6		3	a	1	1	2	Potlačený jedinec.	Úprava průjezdného či průchozího profilu	1	3	
																	Řez zdravotní	2	5	
60	<i>Acer pseudoplatanus</i>	javor horský	132				10,0	2,0	9		4	a	1	1	2	Nevhodná struktura větvení.	Úprava průjezdného či průchozího profilu	1	3	
																	Řez zdravotní	2	5	
61	<i>Acer pseudoplatanus</i>	javor horský	129				9,0	2,0	7		3	a	1	1	2	Nevhodná struktura větvení. Trhliny.	Úprava průjezdného či průchozího profilu	1	3	
																	Řez zdravotní	2	5	
62	<i>Ailanthus altissima</i>	pajasan žláznatý	75	66	47		9,0	3,0	6		3	c	1	1	3	Nálet. Poškozuje komunikaci a obrubník.	Kácení stromů volné	1		
63	<i>Sophora japonica</i>	jerlín japonský	144				14,0	2,0	12		4	a	1	1	1		Řez zdravotní	3	5	
																	Úprava průjezdného či průchozího profilu	1	3	

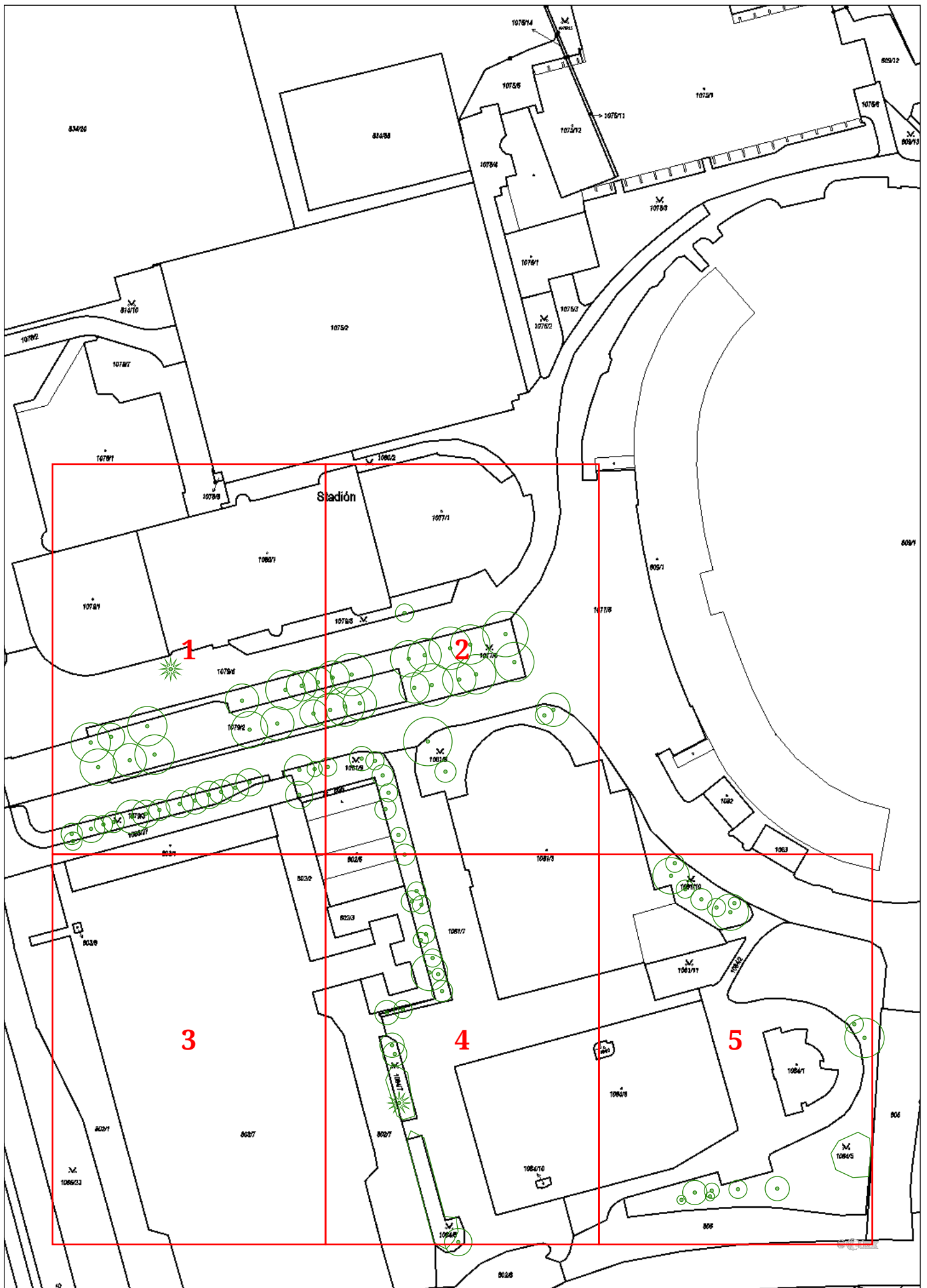
Číslo	Taxon latinsky	Taxon česky	Obvod kmene v 1,3 m v cm	Obvod kmene č. 2 v 1,3 m v cm	Obvod kmene č. 3 v 1,3 m v cm	Obvod kmene č. 4 v 1,3 m v cm	Výška v m	Spodní okraj koruny v m	Průměr koruny v m	Plocha skupiny v m²	Fyziologické stáří	Vitalita	Stabilita zlom	Zdravotní stav	Perspektiva	Poznámka k hodnocení	Návrh zásahu	Naléhavost zásahu	Opakování zásahu v letech	Poznámka k zásahu
64	<i>Sophora japonica</i>	jerlín japonský	144				14,0	2,0	13		4	a	2	1	2	Suché větve v koruně.	Úprava průjezdného či průchozího profilu	1	3	
																	Řez zdravotní	2	5	
65	<i>Sophora japonica</i>	jerlín japonský	122				13,0	4,0	9		4	c	4	3	4	Z větší části odumřelý. Infekce báze kmene. Podezření na infekci kořenů.	Postupné kácení s překážkou v dopadové ploše	1		
66	<i>Sophora japonica</i>	jerlín japonský	119				14,0	3,0	11		4	a	1	2	2	Infekce kosterního větvení. Silné suché větve v koruně.	Lokální redukce směrem k překážce	1	3	Redukce vůči lampě.
																	Úprava průjezdného či průchozího profilu	1	3	
																	Řez zdravotní	1	5	
67	<i>Sophora japonica</i>	jerlín japonský	119				15,0	3,0	13		4	a	1	1	2		Řez zdravotní	3	5	
																	Úprava průjezdného či průchozího profilu	2	3	
68	<i>Sophora japonica</i>	jerlín japonský	119				15,0	3,0	13		4	a	2	1	2	Silné suché větve v koruně.	Úprava průjezdného či průchozího profilu	1	3	
																	Řez zdravotní	1	5	
69	<i>Pinus nigra</i>	borovice černá	132				9,0	4,0	7		4	a	2	1	2		Lokální redukce směrem k překážce	2	3	Redukce ve směru objektu.
70	<i>Sophora japonica</i>	jerlín japonský	126				12,0	3,0	11		4	a	1	1	2	Asymetrická koruna.	Úprava průjezdného či průchozího profilu	1	3	
																	Řez zdravotní	3	5	
71	<i>Sophora japonica</i>	jerlín japonský	154				13,0	3,0	12		4	a	2	2	2	Asymetrická koruna. Silné suché větve v koruně. Infekce kosterního větvení.	Úprava průjezdného či průchozího profilu	1	3	
																	Řez zdravotní	1	5	

Číslo	Taxon latinsky	Taxon česky	Obvod kmene v 1,3 m v cm	Obvod kmene č. 2 v 1,3 m v cm	Obvod kmene č. 3 v 1,3 m v cm	Obvod kmene č. 4 v 1,3 m v cm	Výška v m	Spodní okraj koruny v m	Průměr koruny v m	Plocha skupiny v m²	Fyziologické stáří	Vitalita	Stabilita zlom	Zdravotní stav	Perspektiva	Poznámka k hodnocení	Návrh zásahu	Naléhavost zásahu	Opakování zásahu v letech	Poznámka k zásahu
72	<i>Sophora japonica</i>	jerlín japonský	135				15,0	3,0	11		4	a	1	1	1		Řez zdravotní	1	5	Redukce vůči lampě.
																	Lokální redukce směrem k překážce	1	3	
																	Úprava průjezdného či průchozího profilu	1	3	
73	<i>Sophora japonica</i>	jerlín japonský	113				13,0	4,0	9		4	a	1	1	1		Řez zdravotní	3	5	
																	Úprava průjezdného či průchozího profilu	1	3	
74	<i>Sophora japonica</i>	jerlín japonský	170				15,0	5,0	13		4	a	1	1	2	Infekce kosterního větvení.	Řez zdravotní	3	5	
75	<i>Sophora japonica</i>	jerlín japonský	116				14,0	5,0	10		4	a	1	1	1		Řez zdravotní	3	5	
76	<i>Sophora japonica</i>	jerlín japonský	116				14,0	5,0	10		4	a	2	1	2	Potlačený jedinec. Silné suché větve v koruně.	Řez zdravotní	1	5	
77	<i>Sophora japonica</i>	jerlín japonský	129				15,0	5,0	11		4	a	2	1	2	Silné suché větve v koruně.	Řez zdravotní	1	5	
78	<i>Sophora japonica</i>	jerlín japonský	100				12,0	4,0	11		4	a	1	1	2	Asymetrická koruna. Potlačený jedinec. Poškození nevhodným řezem - velké řezné rány.	Úprava průjezdného či průchozího profilu	1	3	
																	Řez zdravotní	3	5	
79	<i>Sophora japonica</i>	jerlín japonský	138				15,0	4,0	13		4	a	2	1	2	Silné suché větve v koruně.	Úprava průjezdného či průchozího profilu	1	3	
																	Řez zdravotní	1	5	
80	<i>Sophora japonica</i>	jerlín japonský	119				14,0	4,0	11		4	a	1	1	2	Asymetrická koruna. Velké řezné rány.	Lokální redukce směrem k překážce	1	3	Redukce vůči lampě.
																	Úprava průjezdného či průchozího profilu	1	3	
																	Řez zdravotní	3	5	
81	<i>Sophora japonica</i>	jerlín japonský	157				16,0	5,0	14		4	a	1	1	2	Suché větve v koruně.	Lokální redukce směrem k překážce	1	3	Redukce vůči lampě.
																	Úprava průjezdného či průchozího profilu	1	3	
																	Řez zdravotní	2	5	

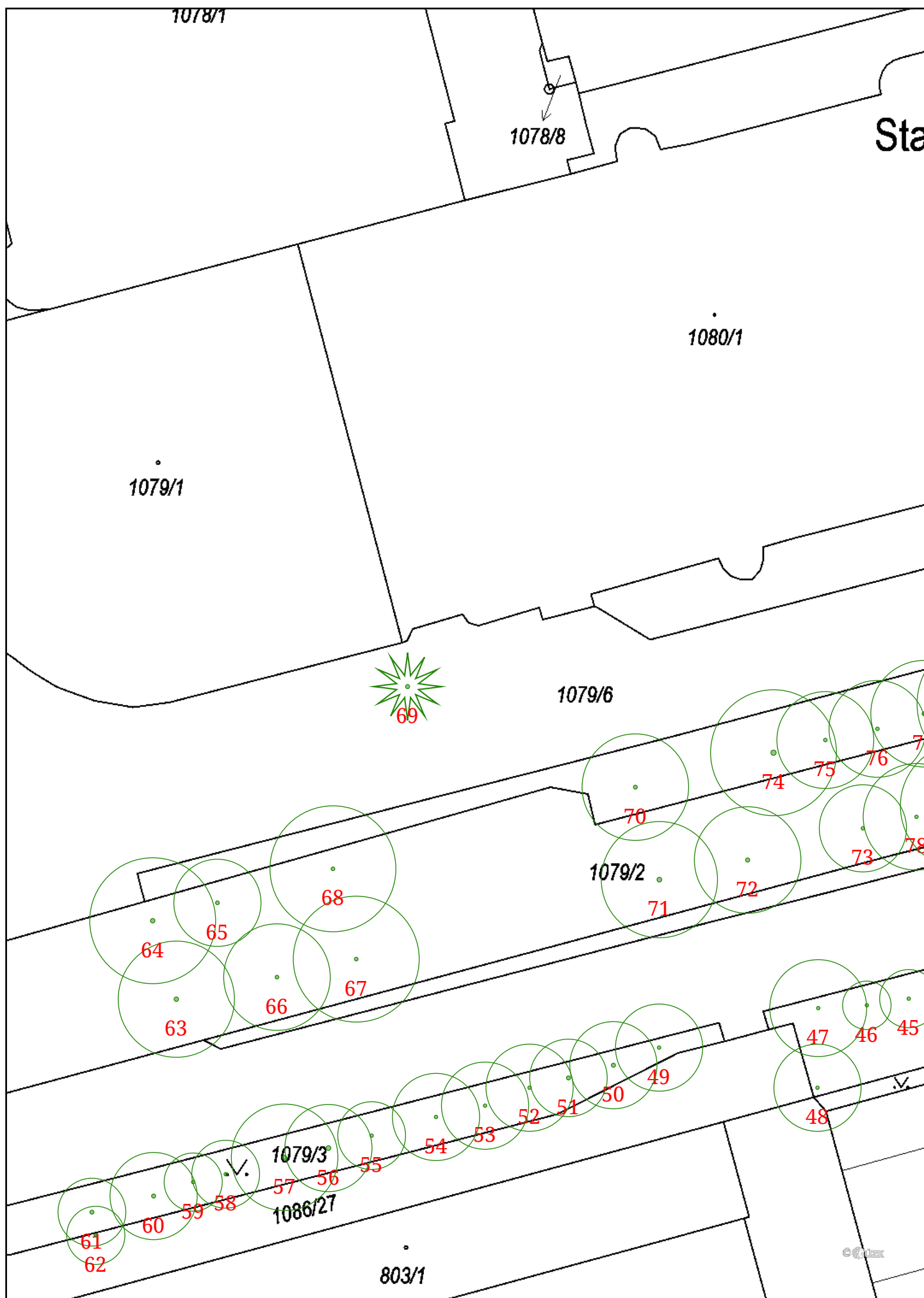
Číslo	Taxon latinsky	Taxon česky	Obvod kmene v 1,3 m v cm	Obvod kmene č. 2 v 1,3 m v cm	Obvod kmene č. 3 v 1,3 m v cm	Obvod kmene č. 4 v 1,3 m v cm	Výška v m	Spodní okraj koruny v m	Průměr koruny v m	Plocha skupiny v m²	Fyziologické stáří	Vitalita	Stabilita zlom	Zdravotní stav	Perspektiva	Poznámka k hodnocení	Návrh zásahu	Naléhavost zásahu	Opakování zásahu v letech	Poznámka k zásahu
82	<i>Juglans regia</i>	ořešák královský	66	44			7,0	1,0	6		3	c	1	1	2	Nálet. Nevhodné umístění - korunou zasahuje výrazně do profilu vozovky.	Kácení stromů volné	2		
83	<i>Sophora japonica</i>	jerlín japonský	129				13,0	4,0	12		4	a	1	1	2	Asymetrická koruna. Velké řezné rány.	Úprava průjezdného či průchozího profilu	1	3	
																	Řez zdravotní	3	5	
84	<i>Sophora japonica</i>	jerlín japonský	116				14,0	4,0	11		4	a	1	1	2	Velké řezné rány.	Úprava průjezdného či průchozího profilu	1	3	
																	Řez zdravotní	3	5	
85	<i>Sophora japonica</i>	jerlín japonský	110				13,0	4,0	10		4	a	1	2	3	Asymetrická koruna. Poškození a infekce báze kmene.	Úprava průjezdného či průchozího profilu	1	3	
																	Řez zdravotní	3	5	
86	<i>Sophora japonica</i>	jerlín japonský	144				15,0	5,0	14		4	a	1	1	2	Silné suché větve v koruně. Velké řezné rány.	Úprava průjezdného či průchozího profilu	1	3	
																	Řez zdravotní	1	5	
87	<i>Sophora japonica</i>	jerlín japonský	100				13,0	5,0	11		4	a	1	1	2	Asymetrická koruna. Velké řezné rány.	Lokální redukce směrem k překážce	2	3	Redukce vůči lampě.
																	Řez zdravotní	3	5	
																	Úprava průjezdného či průchozího profilu	2	3	
88	<i>Sophora japonica</i>	jerlín japonský	148				13,0	5,0	13		4	a	1	2	2	Asymetrická koruna. Velké řezné rány.	Lokální redukce z důvodu stabilizace	3	5	Odlehčení nestabilních větví - odlehčit větve nad komunikací.
																	Řez zdravotní	3	5	
																	Úprava průjezdného či průchozího profilu	1	3	
89	<i>Sophora japonica</i>	jerlín japonský	151				16,0	5,0	14		4	a	1	1	2	Silné suché větve v koruně.	Lokální redukce směrem k překážce	1	3	Redukce vůči lampě.
																	Řez zdravotní	1	5	
90	<i>Sophora japonica</i>	jerlín japonský	160				15,0	4,0	13		4	a	1	1	2	Asymetrická koruna.	Řez zdravotní	3	5	
																	Úprava průjezdného či průchozího profilu	1	3	

Číslo	Taxon latinsky	Taxon česky	Obvod kmene v 1,3 m v cm	Obvod kmene č. 2 v 1,3 m v cm	Obvod kmene č. 3 v 1,3 m v cm	Obvod kmene č. 4 v 1,3 m v cm	Výška v m	Spodní okraj koruny v m	Průměr koruny v m	Plocha skupiny v m²	Fyziologické stáří	Vitalita	Stabilita zlom	Zdravotní stav	Perspektiva	Poznámka k hodnocení	Návrh zásahu	Naléhavost zásahu	Opakování zásahu v letech	Poznámka k zásahu
91	<i>Sophora japonica</i>	jerlín japonský	166				15,0	4,0	15		4	a	1	2	2	Silné suché větve v koruně. Infekce větví.	Úprava průjezdného či průchozího profilu	1	3	
																	Řez zdravotní	1	5	
92	<i>Sophora japonica</i>	jerlín japonský	132				14,0	4,0	13		4	a	1	1	2		Lokální redukce směrem k překážce	1	3	Redukce vůči lampě.
																	Úprava průjezdného či průchozího profilu	1	3	
																	Řez zdravotní	3	5	

Příloha: mapa umístění stromů (1:500) - Klad listů (1:1588)



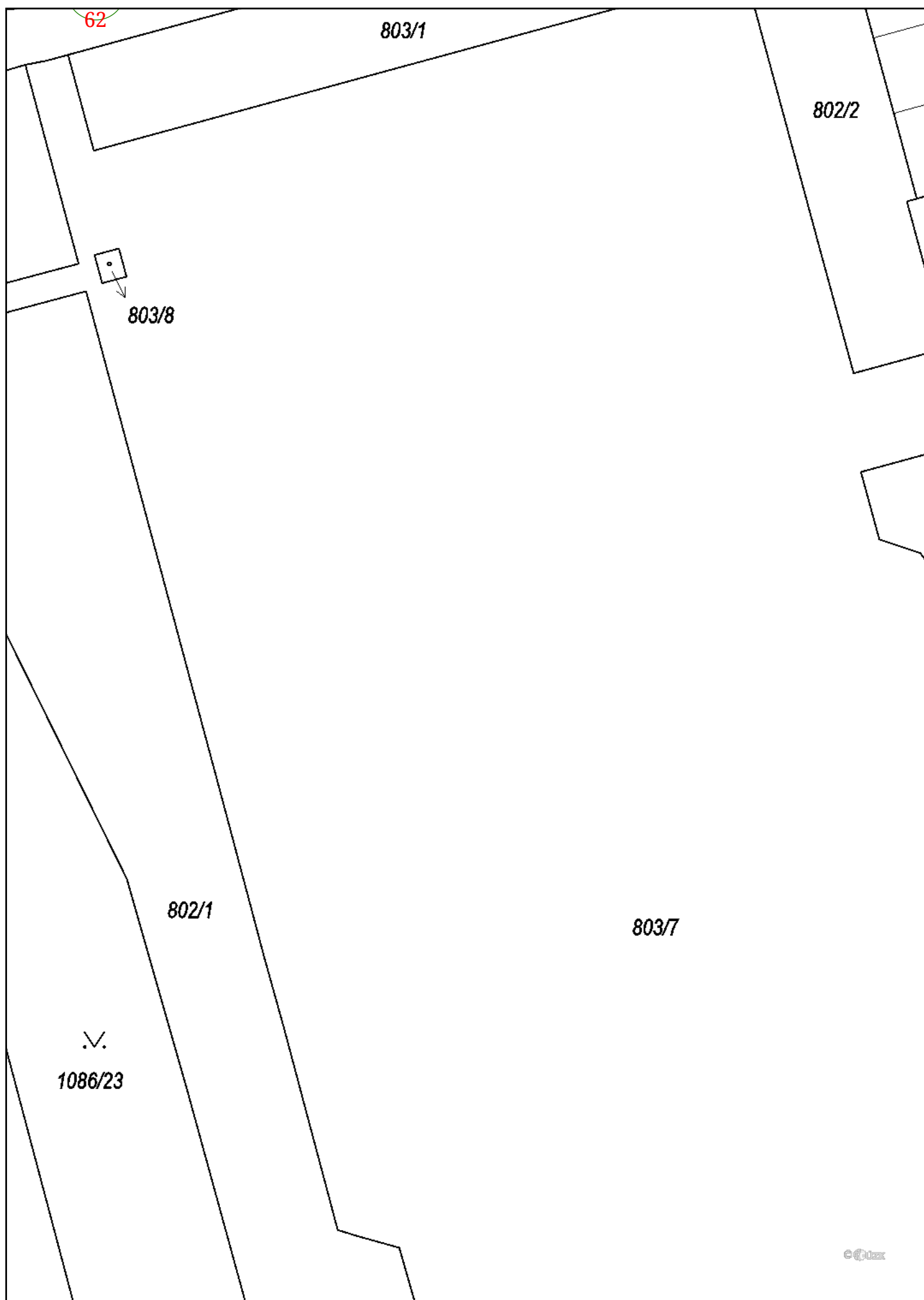
Příloha: mapa umístění stromů (1:500), 1/5



Příloha: mapa umístění stromů (1:500), 2/5



Příloha: mapa umístění stromů (1:500), 3/5



Příloha: mapa umístění stromů (1:500), 4/5



Příloha: mapa umístění stromů (1:500), 5/5

