



SO 343 - ÚPRAVA VODOVODU ul. MARKÉTY KUNCOVÉ - DN 800

D.1

PDPS

SOUŘADNICOVÝ SYSTÉM S-JTSK; VÝŠKOVÝ SYSTÉM BPV

OBJEDNATEL NOVÁ ZBROJOVKA, s.r.o. Vladislavova 1390/17, 110 00 Praha 1	
---	---

HLAVNÍ PROJEKTANT PK OSSENDORF s.r.o. Tomešova 1, 602 00 BRNO	 PROJEKTOVÁ KANCELÁŘ OSSENDORF BRNO		
HLAVNÍ INŽ. PROJEKTU	ING. NYKODYM		
VEDOUCÍ PROJEKTANT	ING. NOHEL	ČÍSLO ZAKÁZKY	2020 204.9

VEDOUCÍ PROJEKTANT	ZODP. PROJEKTANT	VYPRACOVAL	KONTROLOVAL		
ING. NOHEL	ING. KLIMŠA	ING. KAŠTAN	ING. CHALOUPKA		
KRAJ: JIHMORAVSKÝ	KATASTRÁLNÍ ÚZEMÍ: MALOMĚŘICE, ŽIDENICE, ZÁBRDOVICE			DATUM	12/2023
STAVBA	DOPRAVNÍ NAPOJENÍ ULICE MARKÉTY KUNCOVÉ D.1 - STAVEBNÍ ČÁST D.1.3 - VODOHOSPODÁŘSKÉ OBJEKTY			FORMÁT	
				STUPEŇ PD	PDPS
				ČÍSLO ZAKÁZKY	121013A
				MĚŘÍTKO	-
ČÁST PD	ZÁMEČNICKÉ VÝROBKY			ČÍSLO PARÉ	ČÍSLO PŘÍLOHY 09



Akce

**DOPRAVNÍ NAPOJENÍ ULICE MARKÉTY KUNCOVÉ
D.1.3. VODOHOSPODÁŘSKÉ OBJEKTY
SO 343 - ÚPRAVA VODOVODU ul. MARKÉTY KUNCOVÉ - DN 800**

Příloha

Měřítka

AQUATIS a.s.
Botanická 834/56, 602 00 Brno

Tel: +420 541554111
Fax: +420 541211205

Zakázkové číslo
220055A

Datum
PROSINEC 2023

Vypracoval
ING. VÁCLAV KAŠTAN

Kontroloval
ING. PETR CHALOUPKA

Název souboru
11_ZAMECNIČKA_VÝROBK

SEZNAM VÝROBKŮ

- Z
1** POKLOP Z TVÁRNÉ LITINY UZAMYKATELNÝ VS 1002S RÁMEM
-S PANTEM A TĚSNĚNÍM LIBOC 700x700, D400
- Z
2** KAPSOVÁ STUPADLO ROVNÉ č. 3076
- Z
3** STUPADLA KASI DIN 19555
- Z
4** ODNÍMATELNÉ MADLO U VSTUPU DO ŠACHET
- Z
5** OBJÍMKA PRO STAŽENÍ HYDROIZOLACE NA POTRUBÍ DN100
- Z
6** OBJÍMKA PRO STAŽENÍ HYDROIZOLACE NA POTRUBÍ DN200
- Z
7** NEREZ TRUBKA DN300 (306x3) - CHRÁNIČKA
- Z
8** NEREZ TRUBKA DN00 (106x3) - CHRÁNIČKA
- Z
9** NEOBSAZENO
- Z
10** UCHYCENÍ POTRUBÍ DN800 V KANÁLU
- Z
11** NEREZ TRUBKA DN1000 (1020x10) - CHRÁNIČKA
- Z
12** NEREZ TRUBKA DN600 (620x10) - CHRÁNIČKA
- Z
13** OBJÍMKA PRO STAŽENÍ HYDROIZOLACE NA POTRUBÍ DN1000



Akce

DOPRAVNÍ NAPOJENÍ ULICE MARKÉTY KUNCOVÉ
D.1.3. VODOHOSPODÁŘSKÉ OBJEKTY
SO 343 - ÚPRAVA VODOVODU ul. MARKÉTY KUNCOVÉ - DN 800

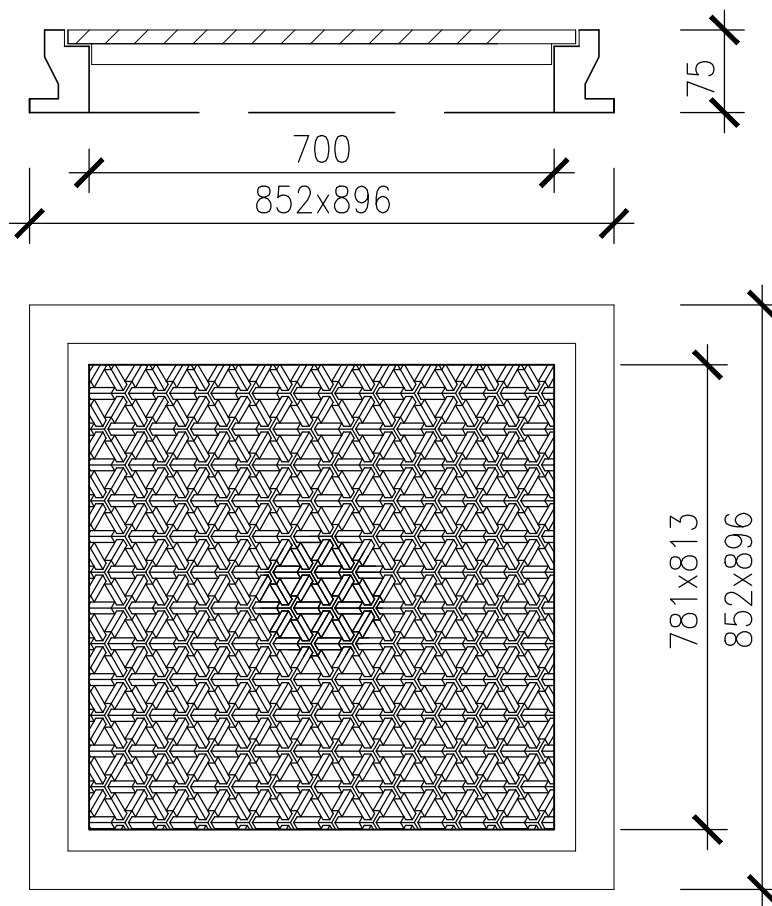
Příloha

Z/1

Měřítka

AQUATIS a.s.
Botanická 834/56, 602 00 BrnoTel: +420 541554111
Fax: +420 541211205Zakázkové číslo
220055ADatum
PROSINEC 2023Vypracoval
ING. VÁCLAV KAŠTANKontroloval
ING. PETR CHALOUPKANázev souboru
11_ZAMECNICE_VYROBK**ZÁMEČNICKÝ VÝROBEK:****POPIS:** VZDUŠNÍKOVÁ ŠACHTA

POKLAP UZAMYKATELNÝ VS 1002 S RÁMEM - S PANTEM A TĚSNĚNÍM LIBOC 700x700, D400

NÁKRES:**VÝKAZ MATERIÁLU:** POKLAP UZAMYKATELNÝ, VODOTĚSNÝ

ZATÍŽENÍ: D400

ROZMĚR: 700x700 mm MATERIÁL: TVÁRNÁ LITINA

PŘÍSLUŠENSTVÍ: IMBUSOVÝ KLÍČ, MONTÁŽNÍ HÁK

POČET KUSŮ:**1KS**



Akce

DOPRAVNÍ NAPOJENÍ ULICE MARKÉTY KUNCOVÉ
D.1.3. VODOHOSPODÁŘSKÉ OBJEKTY
SO 343 - ÚPRAVA VODOVODU ul. MARKÉTY KUNCOVÉ - DN 800

Příloha

Z/2

Měřítko

1:5

AQUATIS a.s.
Botanická 834/56, 602 00 Brno

Tel: +420 541554111
Fax: +420 541211205

Zakázkové číslo
220055A

Datum
PROSINEC 2023

Vypracoval
ING. VÁCLAV KAŠTAN

Kontroloval
ING. PETR CHALOUPKA

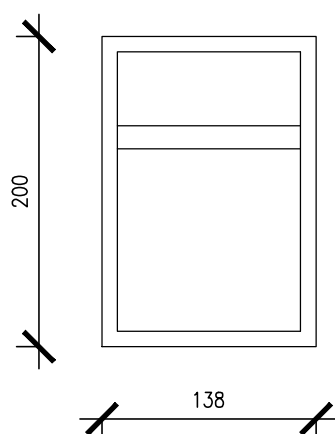
Název souboru
11_ZAMECNICKE_VYROBK

ZÁMEČNICKÝ VÝROBEK:

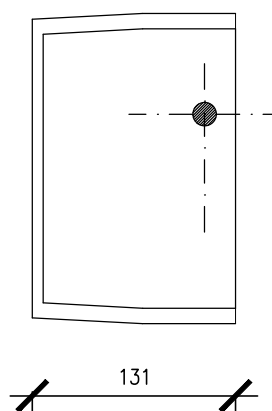
POPIS: VZDUŠNÍKOVÁ ŠACHTA
KAPSOVÉ STUPADLO

NÁKRES:

POHLED



ŘEZ

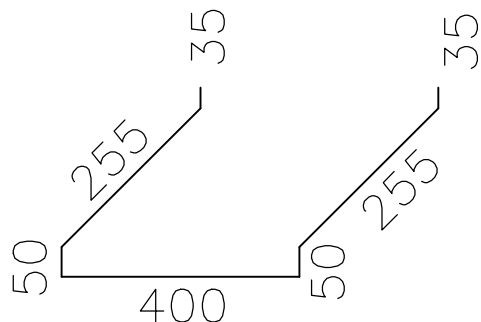
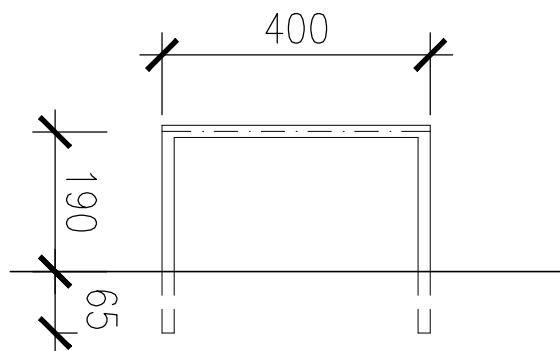
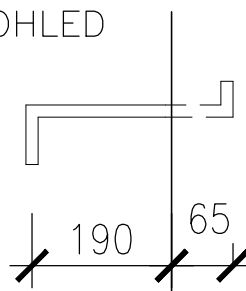


VÝKAZ MATERIÁLU: LITINOVÉ KAPSOVÉ STUPADLO ROVNÉ č.3076 - 1 KS/7,8 kg

POČET KUSŮ: 2 KS

ZÁMEČNICKÝ VÝROBEK:

POPIS: VZDUŠNÍKOVÁ ŠACHTA
STUPADLO DO ŠACHTY

NÁKRES:

PŮDORYS

POHLED

VÝKAZ MATERIÁLU :

STUPADLO KASI DIN 19555-A-ST OCELOVÉ JÁDRO, S PE-POVLAKEM PRODLOUŽENÉ - 1 KS/5kg

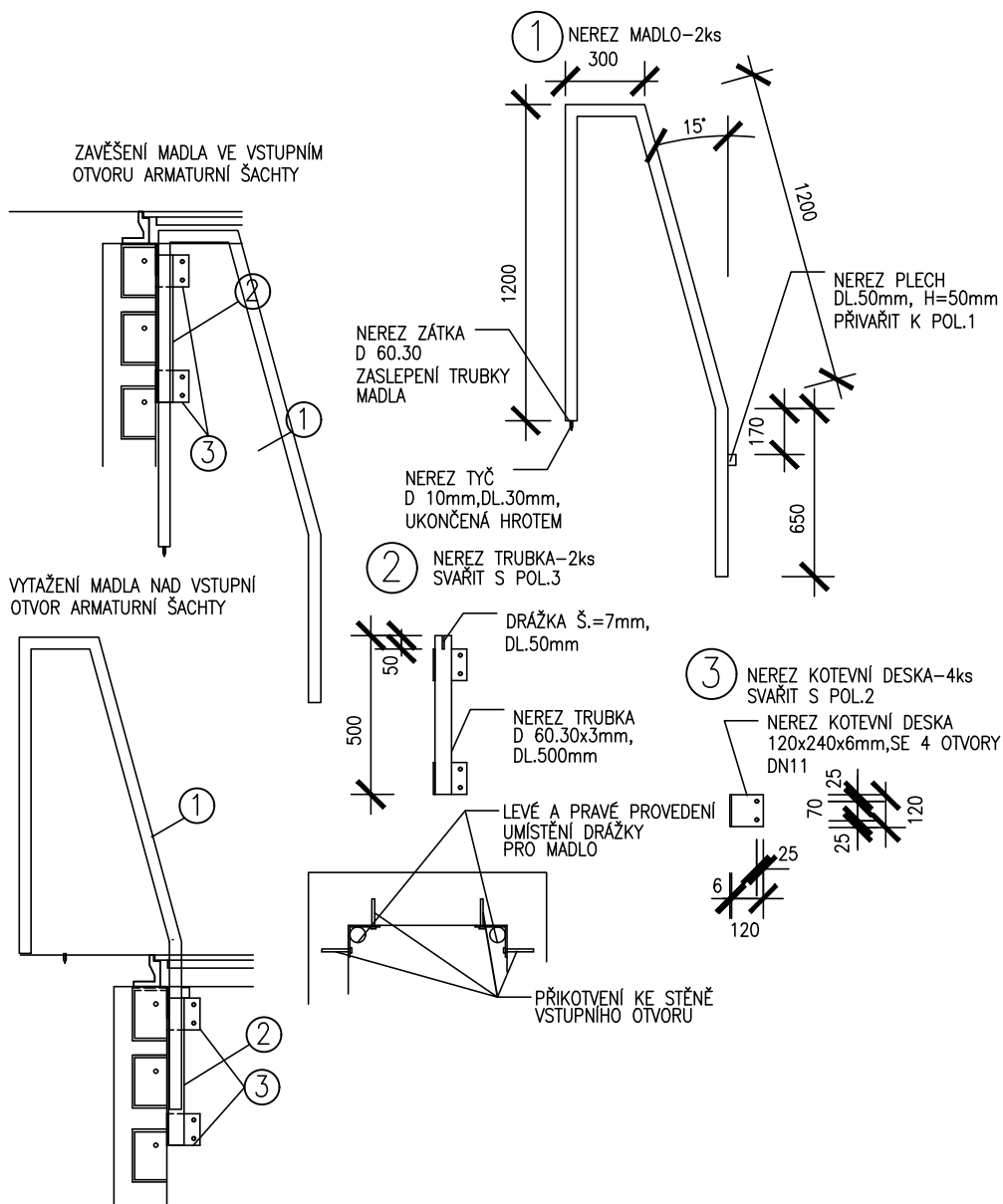
POČET KUSŮ:
5 KS

ZÁMEČNICKÝ VÝROBEK:



POPIS: VZDUŠNÍKOVÁ ŠACHTA
ODNÍMATELNÉ MADLO

NÁKRES:





Akce

DOPRAVNÍ NAPOJENÍ ULICE MARKÉTY KUNCOVÉ
D.1.3. VODOHOSPODÁŘSKÉ OBJEKTY
SO 343 - ÚPRAVA VODOVODU ul. MARKÉTY KUNCOVÉ - DN 800

Příloha

Z/4

Měřítka

AQUATIS a.s.
Botanická 834/56, 602 00 Brno

Tel: +420 541554111
Fax: +420 541211205

Zakázkové číslo
220055A

Datum
PROSINEC 2023

Vypracoval
ING. VÁCLAV KAŠTAN

Kontroloval
ING. PETR CHALOUPKA

Název souboru
11_ZAMEČNICE_VÝROBK

ZÁMEČNICKÝ VÝROBEK:

POPIS: VZDUŠNÍKOVÁ ŠACHTA
ODNÍMATELNÉ MADLO

NÁKRES:**VÝKAZ MATERIÁLU:**

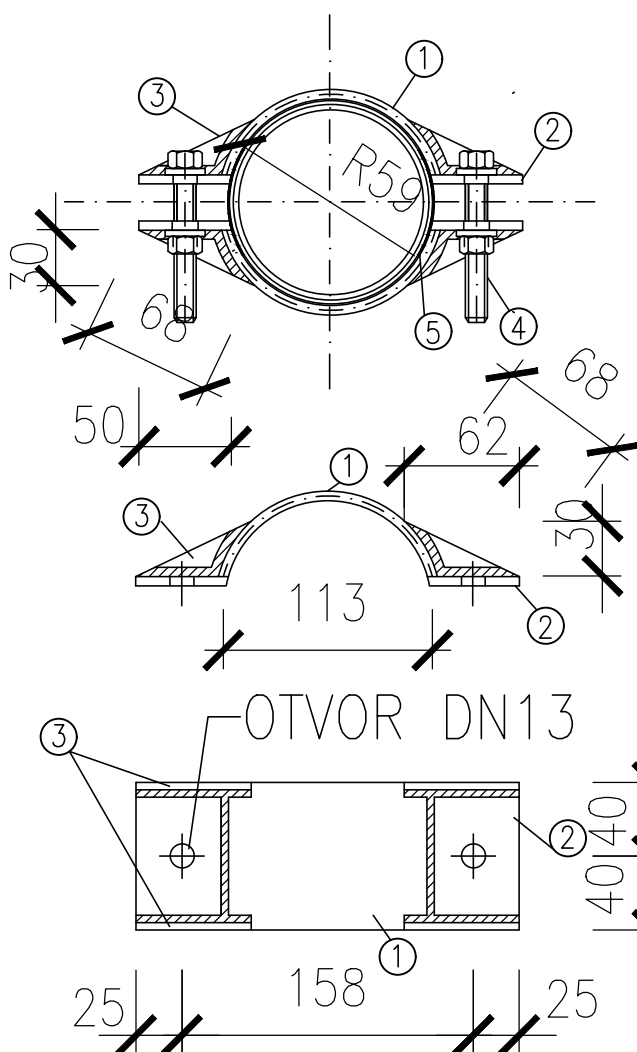
- ① MADLO-NEREZ OČEL TŘ. 1.4571 - TRUBKA D 44,5x3-2KS
NEREZ ZÁJKA TŘ. 1.4571 D 60,30, TL.3mm-2KS
NEREZ TYČ TŘ. 1.4571 D10mm, DL.30mm-2KS
- ② TRUBKA-NEREZ OČEL TŘ. 1.4571 - TRUBKA D 60,3x3, DL.500mm-2KS
- ③ KOTEVNÍ PLECH-NEREZ OČEL TŘ. 1.4571 - 120x240x6mm-4KS
- ④ LEPENÁ KOTVA: CHEMICKÁ VYTLAČOVACÍ HMOTA+ - 16KS
+ KOTEVNÍ ŠROUB PRO LEP. KOTVU M10x170/28
NEREZ OČEL TŘ. 1.4529

HMOTNOST

celkem 40 kg

POČET KUSŮ POLOŽEK:**① 10KS ② 10KS ③ 16KS ④ 80KS**

ZÁMEČNICKÝ VÝROBEK:

POPIS: VZDUŠNÍKOVÁ ŠACHTA
DVOUDÍLNÁ OBJÍMKA

POZNÁMKA:
JEDNOTLIVÉ POLOŽKY OBJÍMKY
BUDOU VZÁJEMNĚ SPOJENY PRŮBĚŽNÝMI
KOUTOVÝMI SVARY

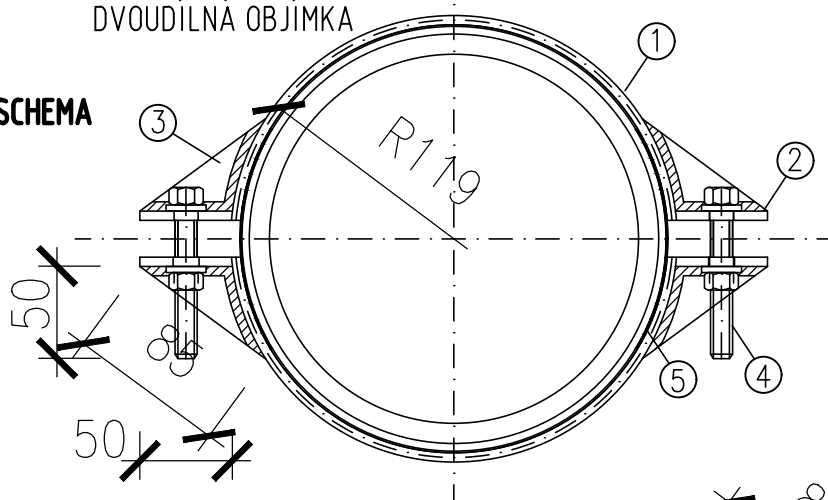
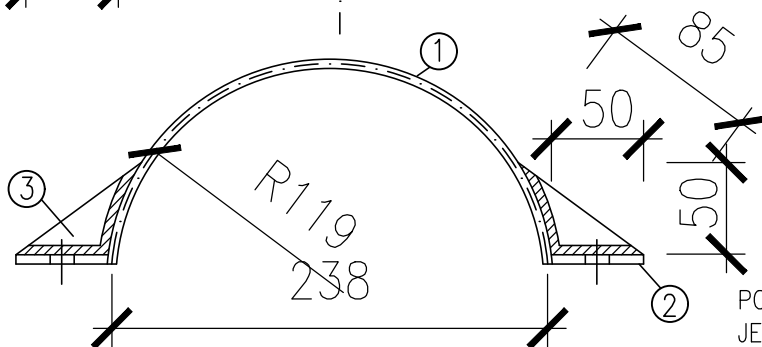
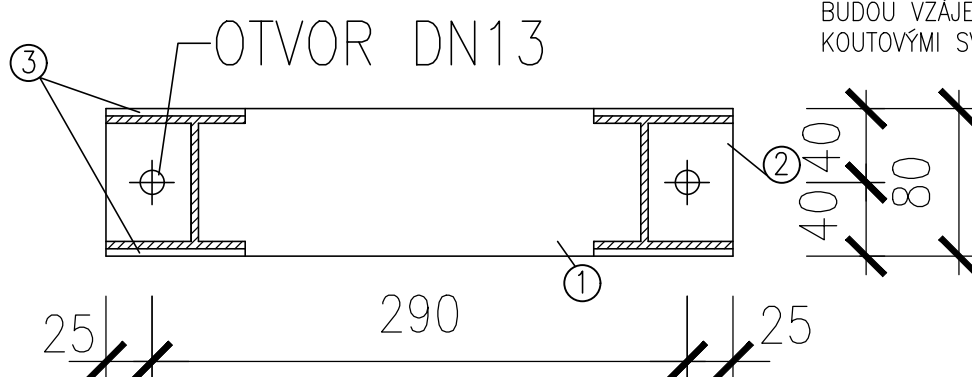
VÝKAZ MATERIÁLU:

- ① PLECH-NEREZ OCEL TŘ. 1.4301 - 80x160x5mm - 2KS
POLOMER OHYBU R=119mm V OSE PLECHU
- ② PLECH-NEREZ OCEL TŘ. 1.4301 - 80x50x5mm - 4KS
- ③ PLECH-NEREZ OCEL TŘ. 1.4301 - 30x68x5mm - 8KS
- ④ ŠROUB - NEREZ OCEL TŘ. A4 M12x80 - 2KS
MATICE M12 NEREZ OCEL TŘ. A2- 2KS +
+ PODLOŽKA M13- NEREZ OCEL TŘ. A2- 4KS
- ⑤ KLUZNÁ PODLOŽKA - NEREZ PLECH 100x60x1mm-POL. OHYBU R=56mm - 2KS

POČET KUSŮ POLOŽEK: 2KS

ZÁMEČNICKÝ VÝROBEK:

POPIS: OBJÍMKA PRO STAŽENÍ HYDROIZOLACE IZOLACE NA POTRUBÍ DN200 (D222)
DVOUDILNÁ OBJÍMKA

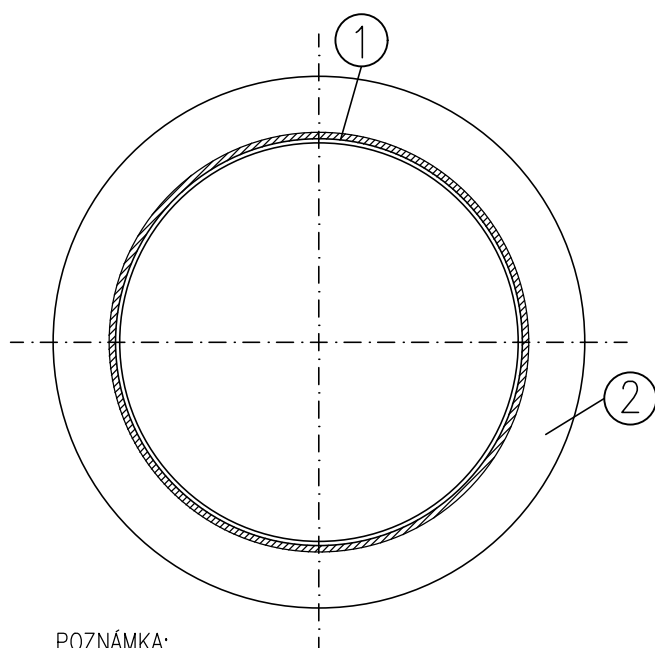
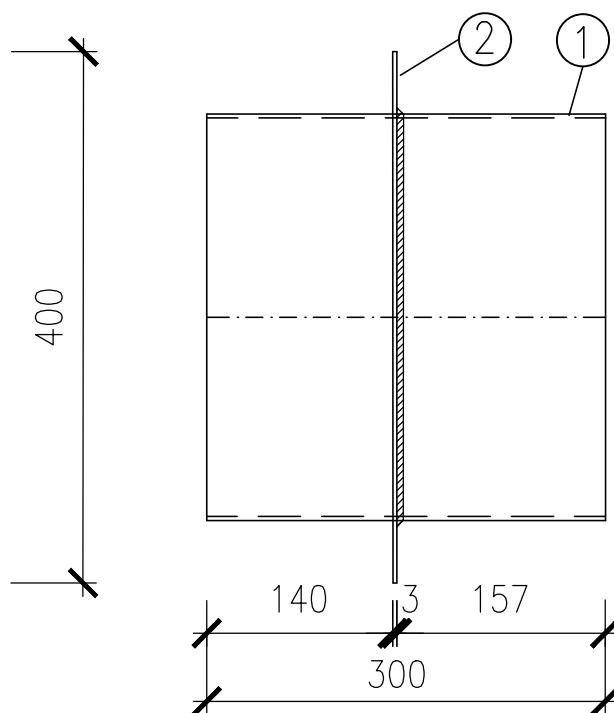
SCHEMA

POHLED:

PŮDORYS:

POZNÁMKA:
JEDNOTLIVÉ POLOŽKY OBJÍMKY
BUDOU VZÁJEMNĚ SPOJENY PRŮBĚŽNÝMI
KOUTOVÝMI SVARY

VÝKAZ MATERIÁLU:

- ① PLECH-NEREZ OCEL TŘ. 1.4571 - 80x370x5mm-2KS
POLOMER OHYBU R=119mm V OSE PLECHU
- ② PLECH-NEREZ OCEL TŘ. 1.4571 - 80x50x5mm -4KS
- ③ PLECH-NEREZ OCEL TŘ. 1.4571 - 50x85x5mm -8KS
- ④ ŠROUB - NEREZ OCEL TŘ. A4 M12x80 - 2KS
MATICE M12 NEREZ OCEL TŘ. A2- 2KS +
+ PODLOŽKA M13- NEREZ OCEL TŘ. A2- 4KS
- ⑤ KLUZNÁ PODLOŽKA - NEREZ PLECH 100x125x1mm-POL. OHYBU R=116mm -2KS

POČET KUSŮ POLOŽEK:
1KS

ZÁMEČNICKÝ VÝROBEK:

POPIS: NEREZ TRUBKA DN300

POZNÁMKA:
JEDNOTLIVÉ POLOŽKY
BUDOU VZÁJEMNĚ SPOJENY PRŮBĚŽNÝMI
KOUTOVÝMI SVARY

VÝKAZ MATERIÁLU:

- ① NEREZ TRUBKA OCELŤŘ. 1.4301 - D306x3mm, DL. 0,30 m -1KS
- ② NEREZ PLECH OCELŤŘ. 1.4301 - D400/306x3mm -1KS

POČET KUSŮ POLOŽEK:
1KS



Akce

DOPRAVNÍ NAPOJENÍ ULICE MARKÉTY KUNCOVÉ
D.1.3. VODOHOSPODÁŘSKÉ OBJEKTY
SO 343 - ÚPRAVA VODOVODU ul. MARKÉTY KUNCOVÉ - DN 800

Příloha

Z/8

Měřítka

AQUATIS a.s.

Botanická 834/56, 602 00 Brno

Tel: +420 541554111

Fax: +420 541211205

Zakázkové číslo

220055A

Datum

PROSINEC 2023

Vypracoval

ING. VÁCLAV KAŠTAN

Kontroloval

ING. PETR CHALOUPKA

Název souboru

11_ZAMEČNICE_VÝROBK

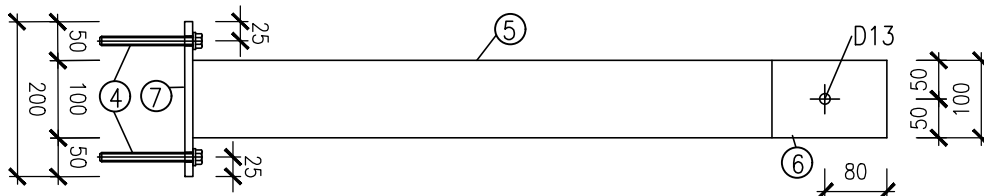
ZÁMEČNICKÝ VÝROBEK:**POPIS:** NEREZ TRUBKA DN100**VÝKAZ MATERIÁLU:**

①

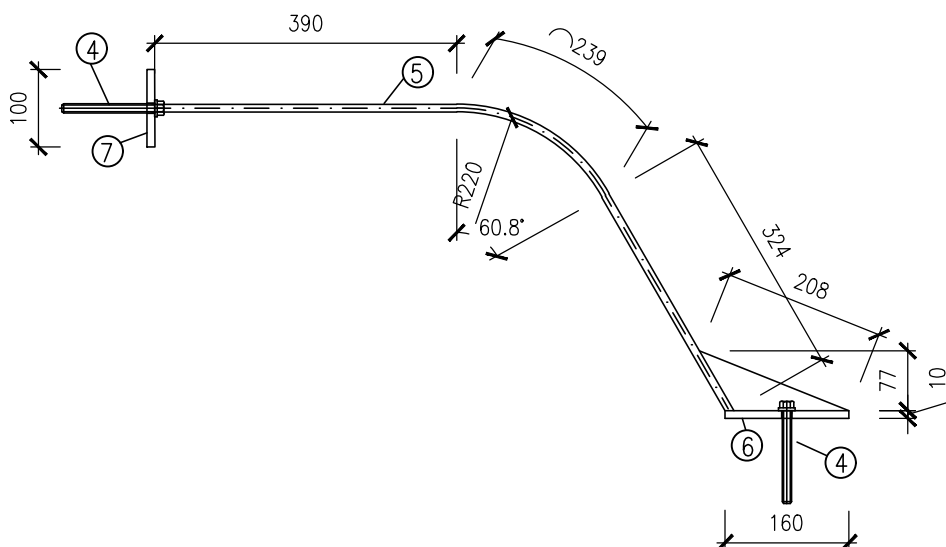
NEREZ TRUBKA OCELTŘ. 1.4301 - D108x3mm, DL. 0,35 m -1KS

POČET KUSŮ POLOŽEK:**2KS**

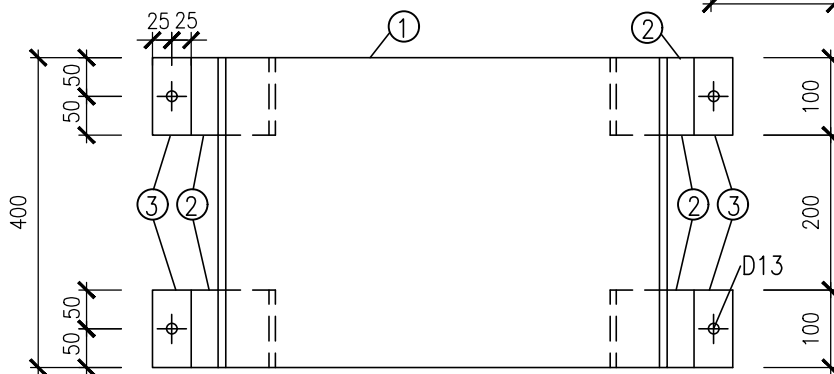
HORNÍ DÍL PŮDORYS



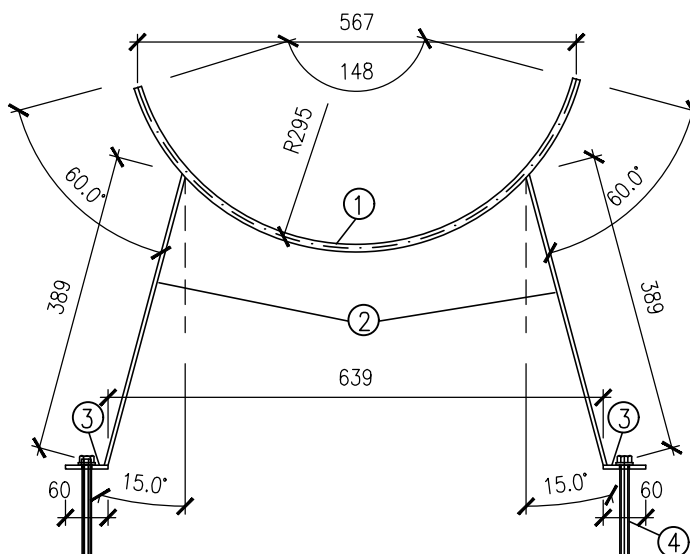
POHLED



SPODNÍ DÍL PŮDORYS



POHLED





Akce

DOPRAVNÍ NAPOJENÍ ULICE MARKÉTY KUNCOVÉ
D.1.3. VODOHOSPODÁŘSKÉ OBJEKTY
SO 343 - ÚPRAVA VODOVODU ul. MARKÉTY KUNCOVÉ - DN 800

Příloha

Z/9

Měřítka

AQUATIS a.s.

Botanická 834/56, 602 00 Brno

Tel: +420 541554111

Fax: +420 541211205

Zakázkové číslo

220055A

Datum

PROSINEC 2023

Vypracoval

ING. VÁCLAV KAŠTAN

Kontroloval

ING. PETR CHALOUPKA

Název souboru

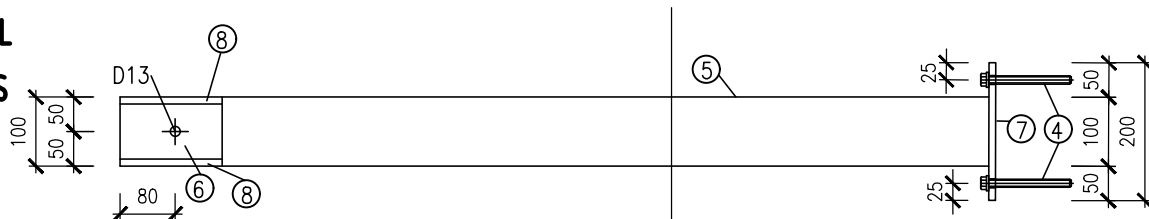
11_ZAMECNIKE_VYROBK

VÝKAZ MATERIÁLU:

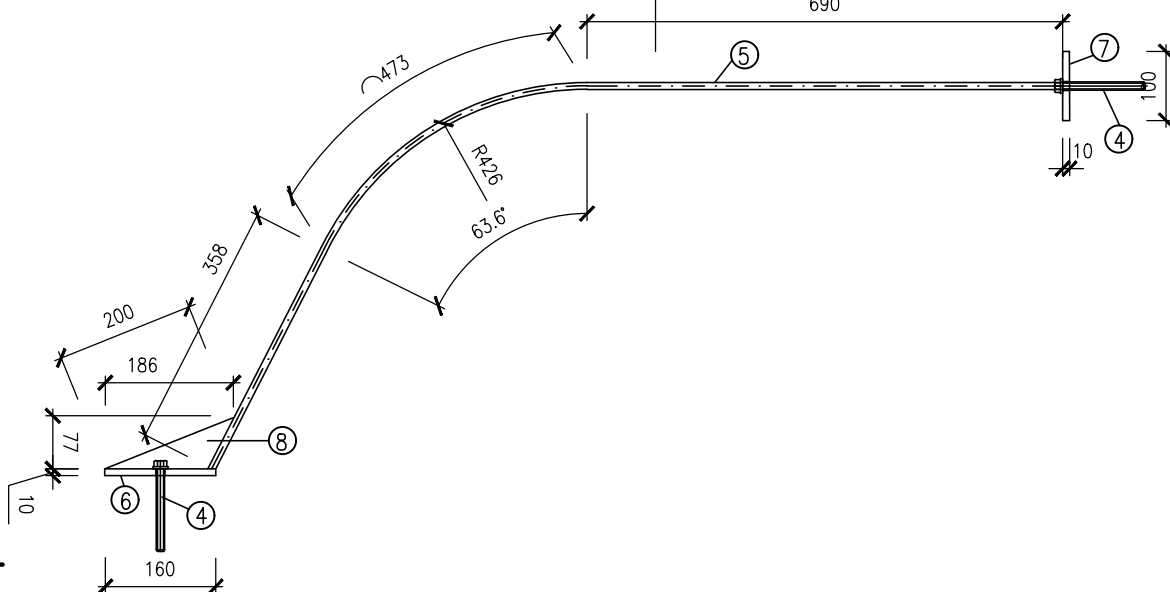
- ① PLECH-NEREZ OCEL TŘ. 1.4301 - 400x765x10mm-1KS
POLOMER OHYBU R=220mm V OSE PLECHU
- ② PLECH-NEREZ OCEL TŘ. 1.4301 - 389x100x8mm -4KS
- ③ PLECH-NEREZ OCEL TŘ. 1.4301 - 160x100x8mm -4KS
- ④ ŠROUB - NEREZ OCEL TŘ. A4 M12x100 - 7KS
MATICE M12 NEREZ OCEL TŘ. A2- 7KS +
+ PODLOŽKA M13- NEREZ OCEL TŘ. A2- 7KS
- ⑤ PLECH-NEREZ OCEL TŘ. 1.4301 - 100x945x10mm-1KS
- ⑥ PLECH-NEREZ OCEL TŘ. 1.4301 - 100x160x10mm-1KS
- ⑦ PLECH-NEREZ OCEL TŘ. 1.4301 - 100x200x10mm-1KS
- ⑧ PLECH-NEREZ OCEL TŘ. 1.4301 - 77x193x10mm-2KS

POČET KUSŮ POLOŽEK:**HORNÍ DÍL 17KS****SPODNÍ DÍL 29KS**

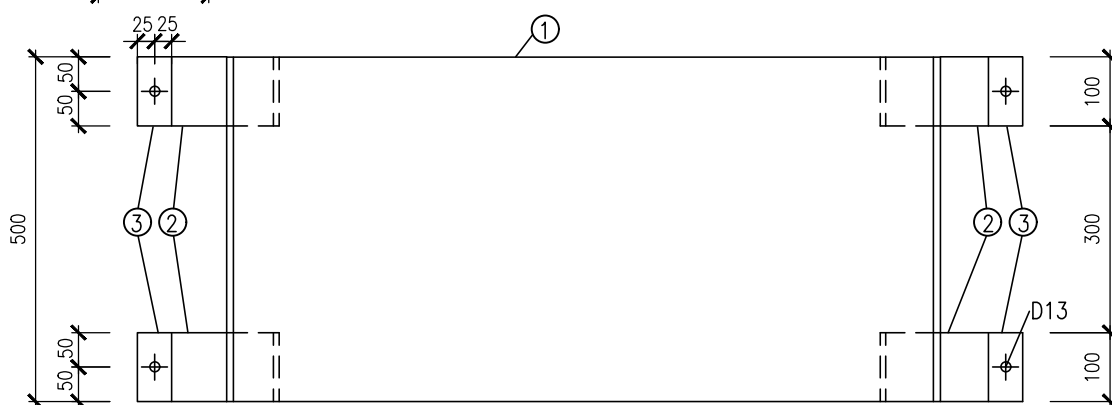
HORNÍ DÍL PŮDORYS



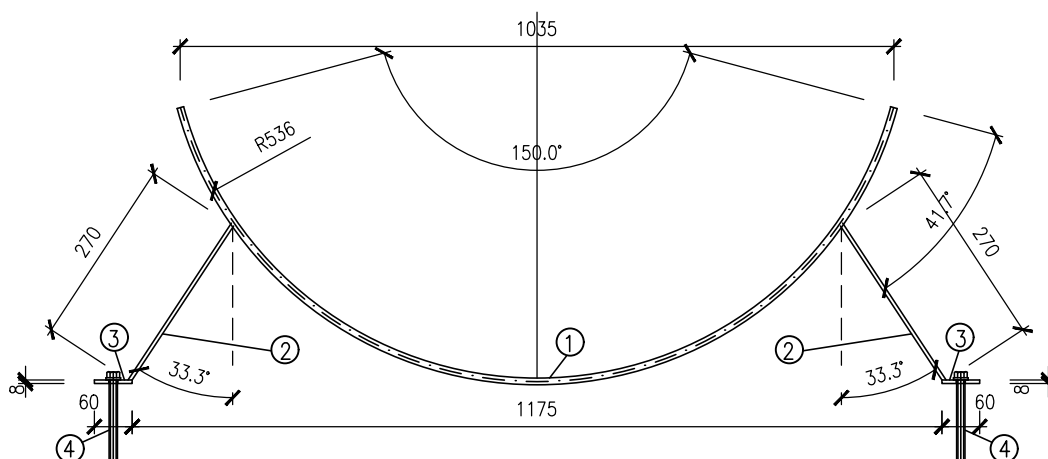
POHLED



SPODNÍ DÍL PŮDORYS



POHLED





Akce

DOPRAVNÍ NAPOJENÍ ULICE MARKÉTY KUNCOVÉ
D.1.3. VODOHOSPODÁŘSKÉ OBJEKTY
SO 343 - ÚPRAVA VODOVODU ul. MARKÉTY KUNCOVÉ - DN 800

Příloha

Z/10

Měřítka

AQUATIS a.s.
Botanická 834/56, 602 00 Brno

Tel: +420 541554111
Fax: +420 541211205

Zakázkové číslo
220055A

Datum
PROSINEC 2023

Vypracoval
ING. VÁCLAV KAŠTAN

Kontroloval
ING. PETR CHALOUPKA

Název souboru
11_ZAMECNIKE_VYROBK

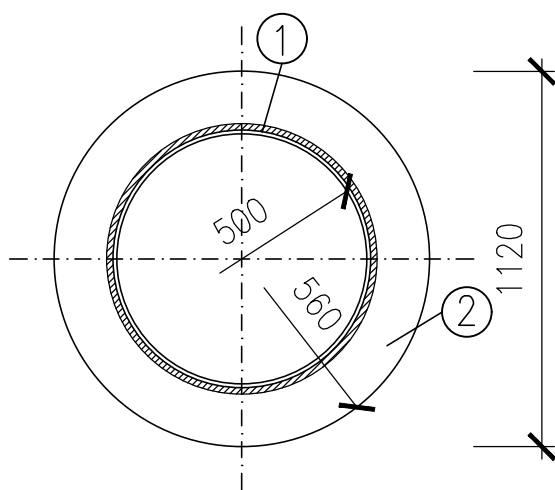
VÝKAZ MATERIÁLU:

- ① PLECH-NEREZ OCEL TŘ. 1.4301 - 500x1405x10mm-1KS
POLOMER OHYBU R=220mm V OSE PLECHU
- ② PLECH-NEREZ OCEL TŘ. 1.4301 - 270x100x8mm -4KS
- ③ PLECH-NEREZ OCEL TŘ. 1.4301 - 160x100x8mm -4KS
- ④ ŠROUB - NEREZ OCEL TŘ. A4 M12x100 - 7KS
MATICE M12 NEREZ OCEL TŘ. A2- 7KS +
+ PODLOŽKA M13- NEREZ OCEL TŘ. A2- 7KS
- ⑤ PLECH-NEREZ OCEL TŘ. 1.4301 - 100x1521x10mm-1KS
- ⑥ PLECH-NEREZ OCEL TŘ. 1.4301 - 100x160x10mm-1KS
- ⑦ PLECH-NEREZ OCEL TŘ. 1.4301 - 100x200x10mm-1KS
- ⑧ PLECH-NEREZ OCEL TŘ. 1.4301 - 77x186x10mm-2KS

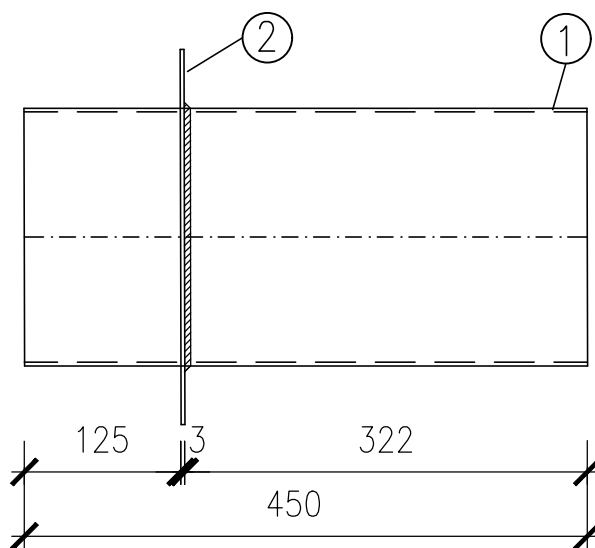
POČET KUSŮ POLOŽEK:**HORNÍ DÍL 26KS****SPODNÍ DÍL 33KS**

ZÁMEČNICKÝ VÝROBEK:


POPIS: TRUBKA DN1000
KANÁL POD MOSTEM



POZNÁMKA:
JEDNOTLIVÉ POLOŽKY
BUDOU VZÁJEMNĚ SPOJENY PRŮBĚŽNÝMI
KOUTOVÝMI SVARY


VÝKAZ MATERIÁLU:

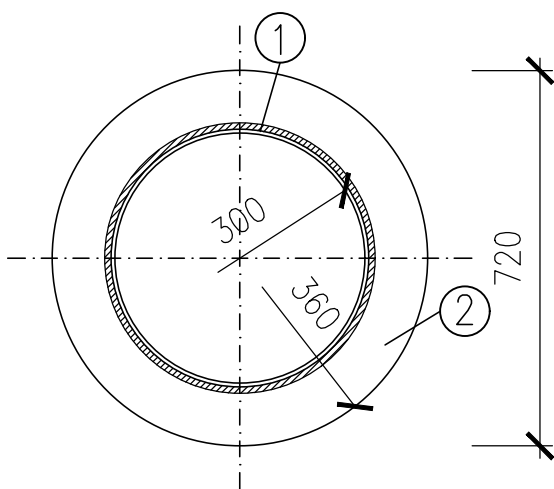
- ① NEREZ TRUBKA OCELŤŘ. 1.4571 - D1020x10mm, DL. 0,45 m -1KS
- ② NEREZ PLECH OCELŤŘ. 1.4571 - D1120/1020x3mm -1KS

POČET KUSŮ POLOŽEK: 2KS

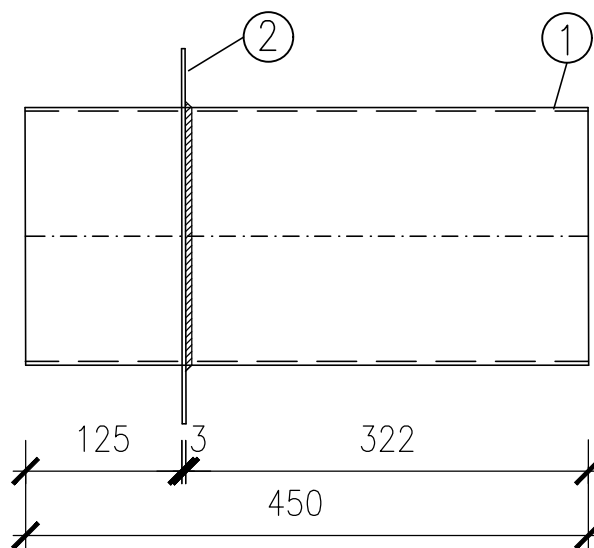
ZÁMEČNICKÝ VÝROBEK:

POPIS: TRUBKA DN600

KANÁL POD MOSTEM



POZNÁMKA:
JEDNOTLIVÉ POLOŽKY
BUDOU VZÁJEMNĚ SPOJENY PRŮBĚŽNÝMI
KOUTOVÝMI SVARY

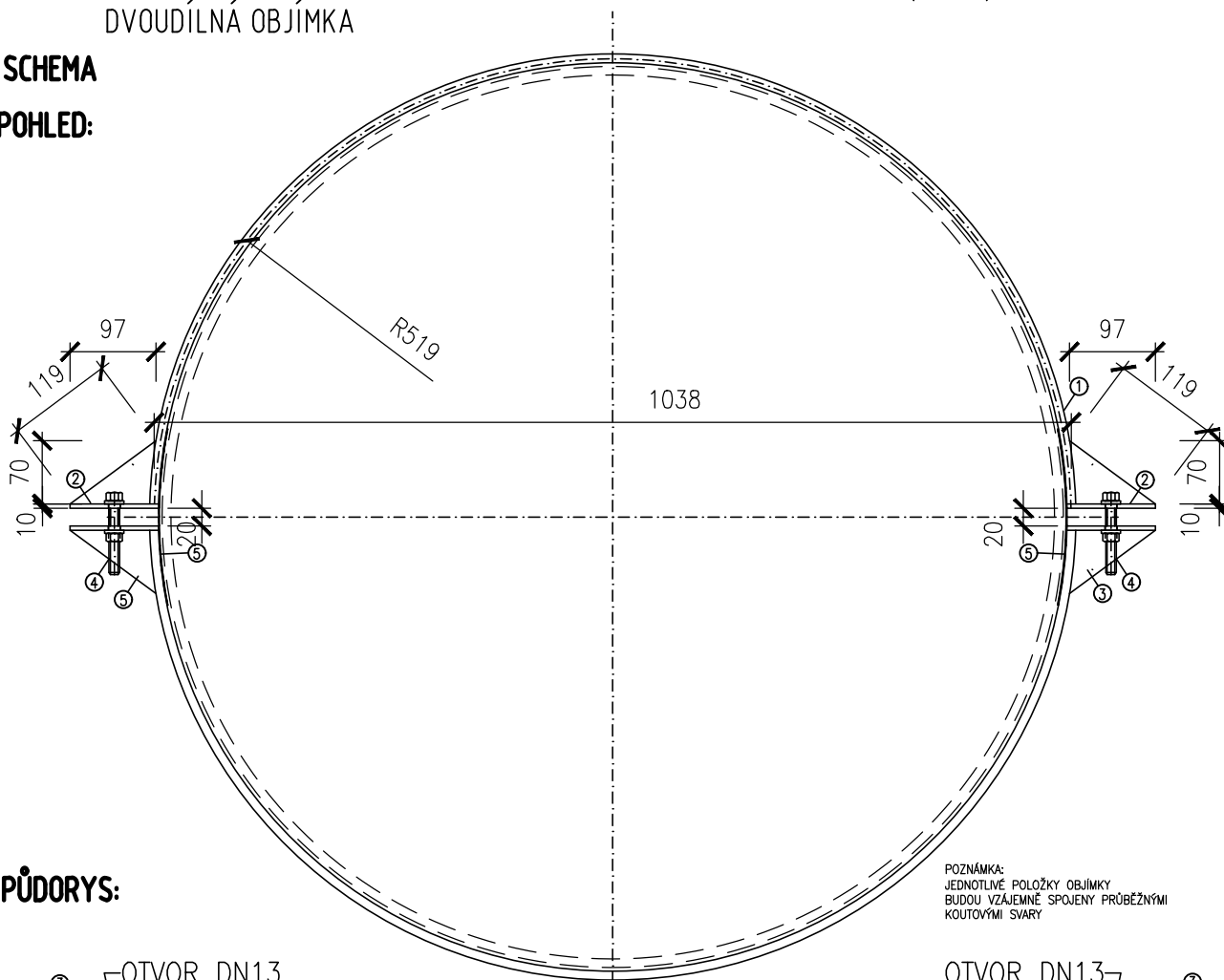
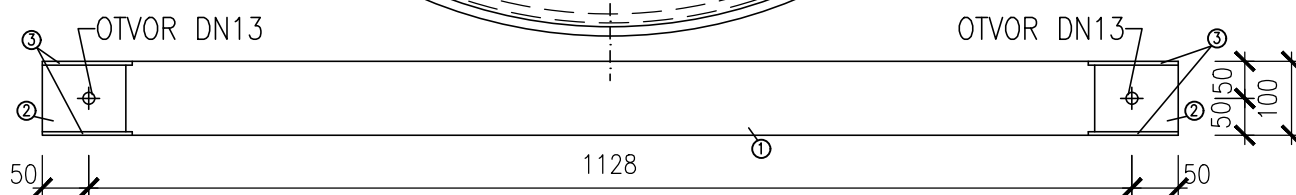

VÝKAZ MATERIÁLU:

- ① NEREZ TRUBKA OCELŤŘ. 1.4571 - D620x10mm, DL. 0,45 m -1KS
- ② NEREZ PLECH OCELŤŘ. 1.4571 - D720/620x3mm -1KS

POČET KUSŮ POLOŽEK: 2KS

ZÁMEČNICKÝ VÝROBEK:

POPIS: OBJÍMKA PRO STAŽENÍ HYDROIZOLACE IZOLACE NA POTRUBÍ DN1000 (D1020)
DVOUDÍLNÁ OBJÍMKA

SCHEMA
POHLED:

PŮDORYS:

POZNÁMKA:
JEDNOTLIVÉ POLOŽKY OBJÍMKY
BUDOU VZÁJEMNĚ SPOJENY PRŮBĚŽNÝMI
KOUTOVÝMI SVÁRY

VÝKAZ MATERIÁLU:

- ① PLECH-NEREZ OCEL TŘ. 1.4571 - 100x1605x10mm-2KS
POLOMER OHYBU R=519mm V OSE PLECHU
- ② PLECH-NEREZ OCEL TŘ. 1.4571 - 100x100x10mm -4KS
- ③ PLECH-NEREZ OCEL TŘ. 1.4571 - 97x70x10mm -8KS
- ④ ŠROUB - NEREZ OCEL TŘ. A4 M12x80 - 2KS
MATICE M12 NEREZ OCEL TŘ. A2- 2KS +
+ PODLOŽKA M13- NEREZ OCEL TŘ. A2- 4KS
- ⑤ KLUZNÁ PODLOŽKA - NEREZ PLECH 100x200x1mm-POL. OHYBU R=511mm -2KS

POČET KUSŮ POLOŽEK:
2KS