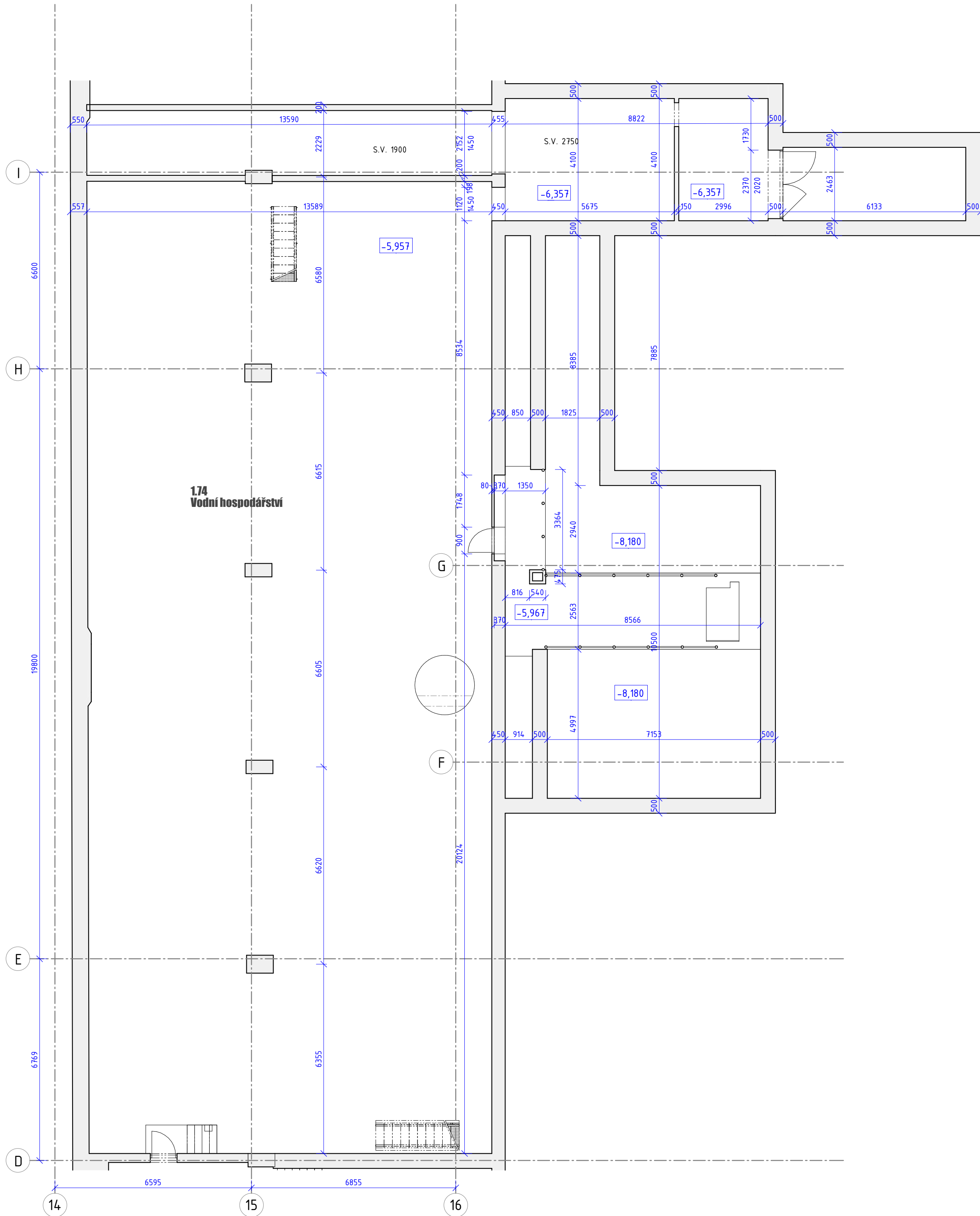
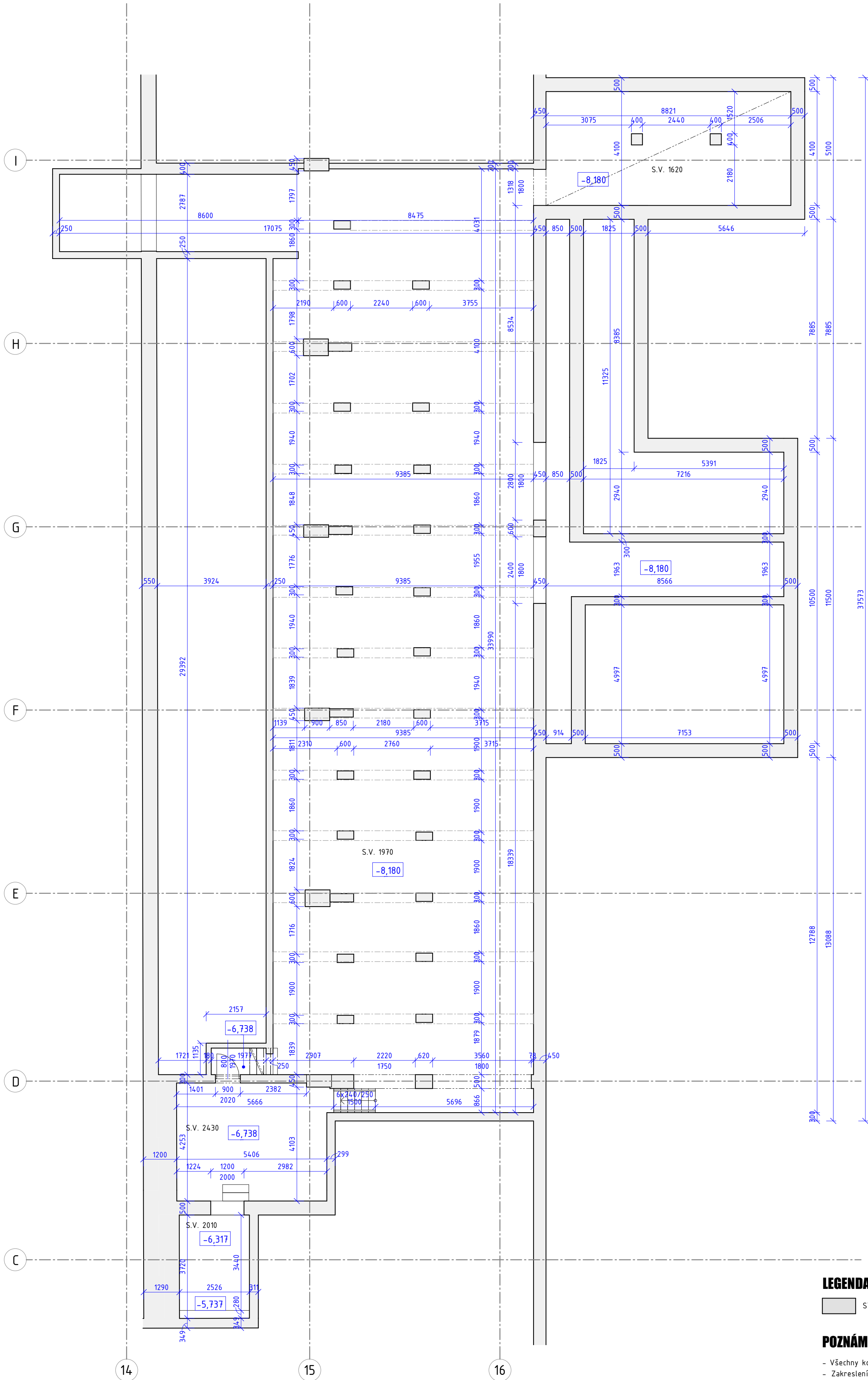


Půdorys místnosti 1.92,1.74, úroveň -5,92 m  
1:100



Půdorys 1.92, 1.74, úroveň -8,180 m  
1:100



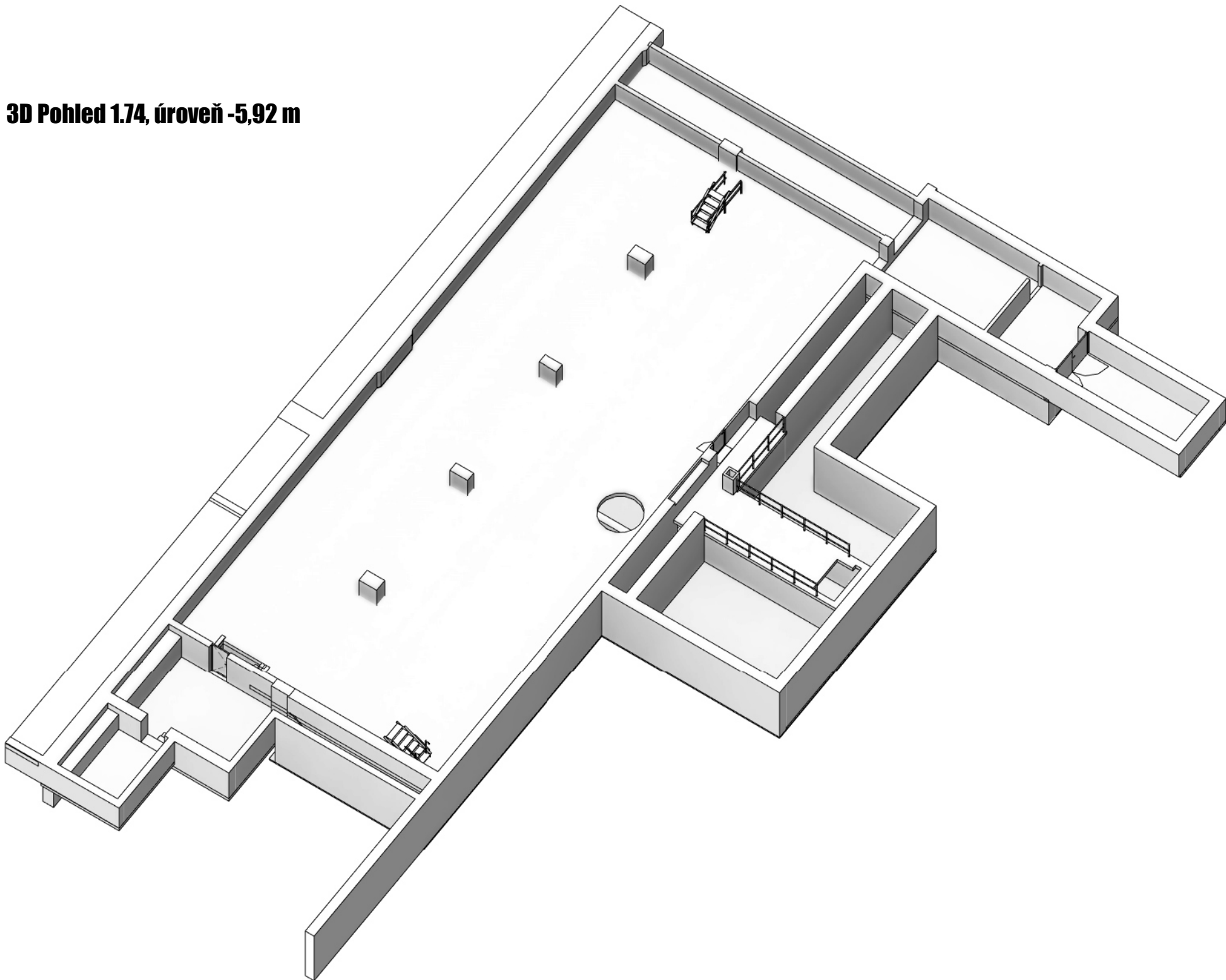
LEGENDA MATERIÁLŮ

STÁVAJÍCÍ KONSTRUKCE

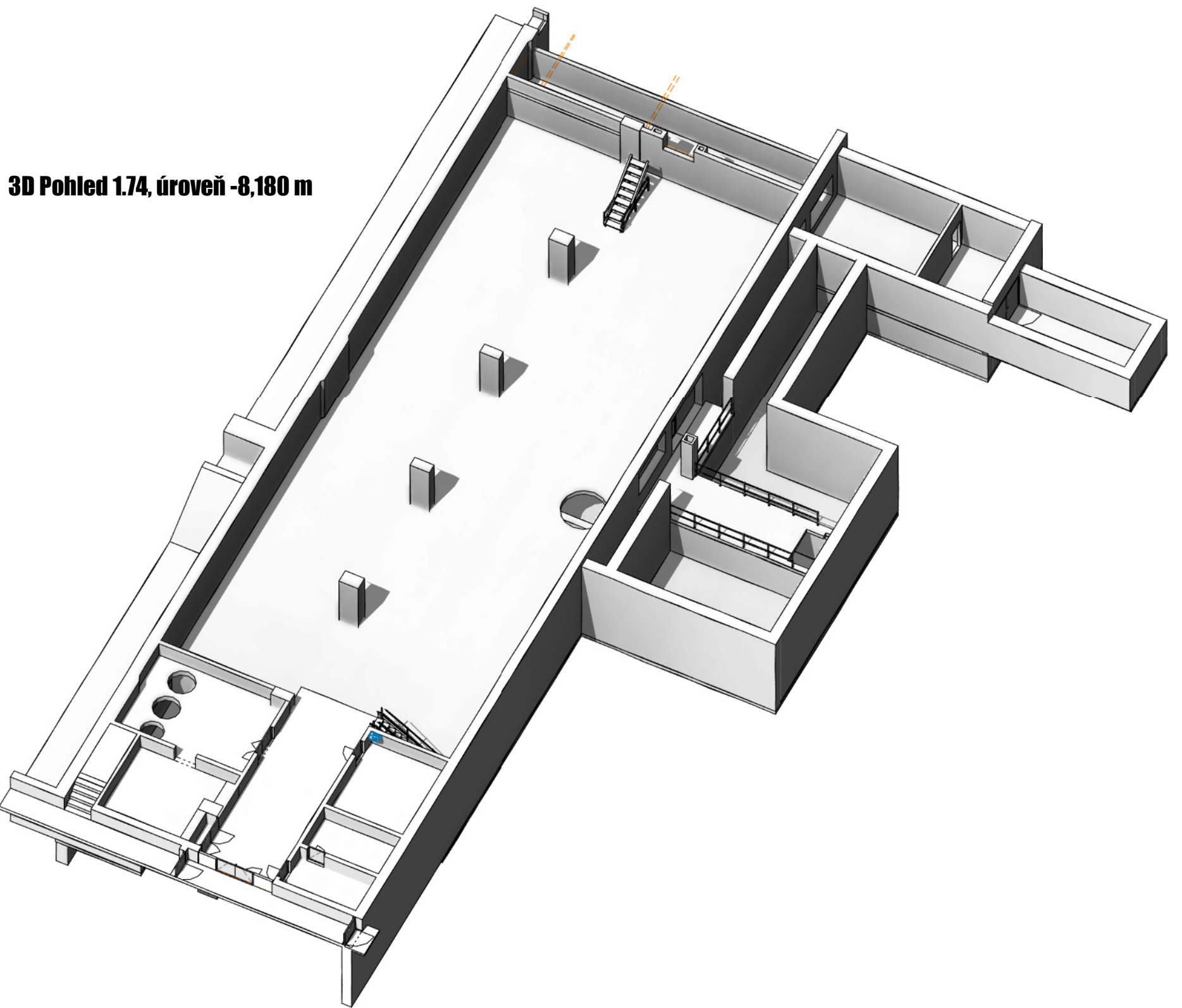
POZNÁMKY:

- Všechny konstrukce kótovány s omítkou (s obklady).
- Zakreslení stávajícího stavu je na základě zaměření z mračen buď (přesnost 5 cm).
- Hl. obvodových konstrukcí ve spodní stavbě jsou pouze odhadované pro zjištění jejich tloušťek by se musel provést stavebně technický průzkum

3D Pohled 1.74, úroveň -5,92 m



3D Pohled 1.74, úroveň -8,180 m



0,000 = 218,900 m n.m. B.p.v

generální projektant

projektant části

číslo pare

**A99** Atelier 99 s.r.o.  
Purkyňova 719/99  
612 00 Brno

architekt

-

vypracoval

HJP

Ing. Marek Vrbra

kontroloval

Ing. Marek Vrbra

ved. projektant

Ing. Petr Blažek

zodp. projektant

Ing. Martin Jeřábek

stavebník

STAREZ-SPORT, a.s., Křídlovická 911/34, 603 00 Brno

název stavby

objekt

část

název dokumentu

zakázka

A-20-06

datum

stupeň

měřítka

PASPORT

**D.1.1 ARCHITEKTONICKO-STAVEBNÍ**

**Půdorys 1NP - výřez místností 1.92, 1.74**

číslo přílohy

**105**