

ARCHITEKT PROJEKTU :		Prof. Ing. arch. PETR HRŮŠA		HLAVNÍ INŽENÝR PROJEKTU :		Ing.arch. VÍT ZENKL		<div>Architekti Hrůša & spol., Ateliér Brno, s.r.o.</div> <div>Slepečá 16, 615 00 Brno tel. 541 243 829, fax 541 243 831 E - mail : info @ atelierbrno.cz http://www.hrusa-atelierbrno.cz</div> <div>IČO 255 175 62, DIČ CZ 255 175 62 Obchodní rejstřík oddíl C, vložka 29562</div>					
ARCHITEKT NÁVRHU :		Ing.arch. VÍT ZENKL		KONTROLA :		Ing. IGOR BIELIK							
KLIENT ZAKÁZKY :		STATUTÁRNÍ MĚSTO BRNO Dominikánské náměstí 196/1 601 67 Brno		INVESTOR ZAKÁZKY :		STATUTÁRNÍ MĚSTO BRNO Dominikánské náměstí 196/1 601 67 Brno							
FÁZE (STUPEŇ DOKUMENTACE)		DOKUMENTACE PRO PROVÁDĚNÍ STAVBY		OBJEKT		SO 01 budova							
NÁZEV ZAKÁZKY (DÍLO)										DATUM		08/2024	
<div>REKONSTRUKCE MĚNÍNSKÉ BRÁNY</div> <div>Měnínská 7, 602 00 BRNO</div>										ZAKÁZKA ČÍSLO		224 54	
										FORMÁT		A4	
ČÁST DOKUMENTACE (PROFESE)										KÓD DOKUMENTACE		FÁZE	
ARCHITEKTONICKO-STAVEBNÍ ŘEŠENÍ										D.1.1		DPS	
DOKUMENT (VÝKRES)										Č. VÝKRESU / REVIZE		PARÉ	
VÝPIS OKEN "O"										D.1.1.704			

NÁZEV ZAKÁZKY:

MĚNÍNSKÁ BRÁNA

DOKUMENT:

VÝPIS OKEN

DATUM:

07/2024

STRANA:

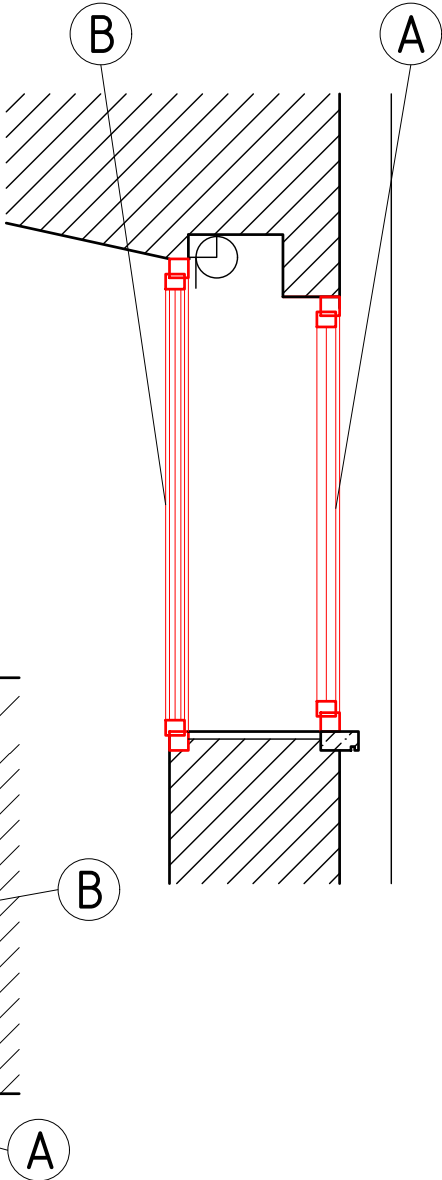
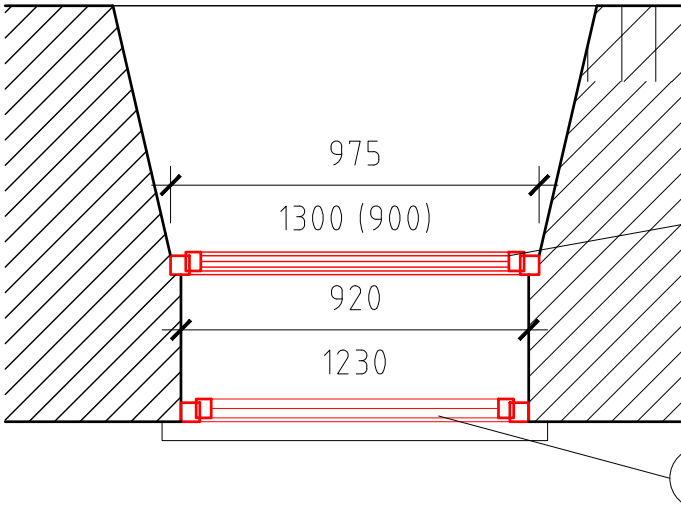
01

POL. SCHEMA, ROZMĚR, POPIS

POZNÁMKA

- 0
01
- | | | | | | | | |
|-----|-----|-----|-----|-----|-----|-----|----|
| 1NP | 2NP | 3NP | 4NP | 5NP | 6NP | STR | Σ |
| - | 1 | 5 | 6 | - | - | - | 12 |

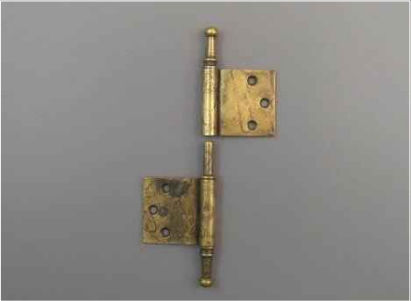
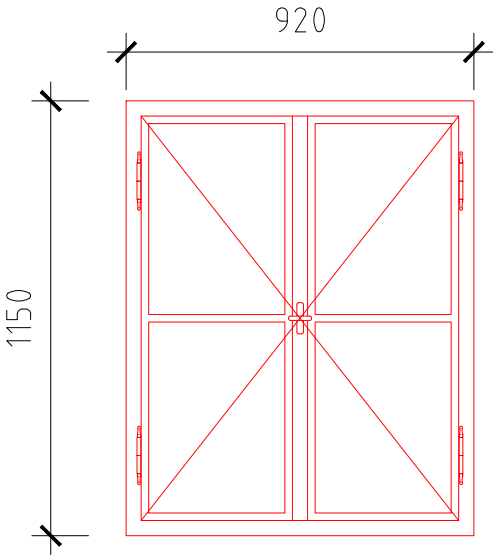
- NOVÉ OKNO
 - NOVÉ ZMENŠENÉ SJEDNOCENÉ DVOJITÉ OKNO
 - OKNA BEZ ŠAMBRÁN (BUDE VYTVOŘENA POUZE KLETOVÁNÍM), S VNĚJŠÍM KAMENNÝM PARAPETEM
 - ŠPALETA OMÍTANÁ, KLETOVANÁ JAKO ŠAMBRÁNA
 - VYBAVENO MEZI OKENNÍ ROLETOU
 - "A" VNĚJŠÍ OKNO:
 - NOVÉ DŘEVĚNÉ S JEDNODUCHÝM ZASKLENÍM, V TRADIČNÍM, ŘEMESLNÉM PROVEDENÍ
 - ROZMĚR ŠXV: 920x1150MM
 - NÁTĚR OLEJOVOU BÍLOU BARVOU (ZÁKLAD + MIN. 2X NÁTĚR, BUDE VZORKOVÁNO NA STAVBĚ PODLE BARVY OMÍTKY, VÝCHOZÍ ODSŤÍN CCA RAL 1013)
 - ZASKLENÍ LITÝM SKLEM (HISTORICKÉ, ZVLNĚNÉ),
 - KLIČKY (OLIVA) BÍLÁ MOSAZ
 - PANTY HISTORIZUJÍCÍ S KULÍČKOU (DLE ZOBRAZENÍ) NATŘENÉ JAKO OKNA
 - MĚDĚNÁ OKAPNICE NAD OKNEM - VIZ VÝKRES DETAILU
 - KOTVENÍ A PŘÍSLUŠENSTVÍ - VIZ VÝKRES DETAILU
 - "B" VNITŘNÍ OKNO:
 - OCELOVÉ S PŘERUŠENÝM TEPELNÝM MOSTEM S NEČLENĚNÝM TROJSKLEM
 - ZE STEJNÉ DESIGNOVÉ ŘADY JAKO PROSKLENÉ DVEŘE
 - ROZMĚR ŠXV: 975x1300MM,
 - NÁTĚR ČERNÝ (ZÁKLAD + 2X NÁTĚR)
 - TĚSNĚNÍ
 - VLOŽENÁ OKENNÍ KLIKA PRO INSTALACI DO KOVOVÝCH PROFILŮ
 - SKRYTÁ MONTÁŽ A KULÍČKOVÝ POLOHOVAČ
 - VARIABILNÍ ČTAŘHRAN 24-38 mm / 7 mm
 - PANTY VÁLCOVÉ, NEREZ
 - KOTVENÍ A PŘÍSLUŠENSTVÍ - VIZ VÝKRES DETAILU



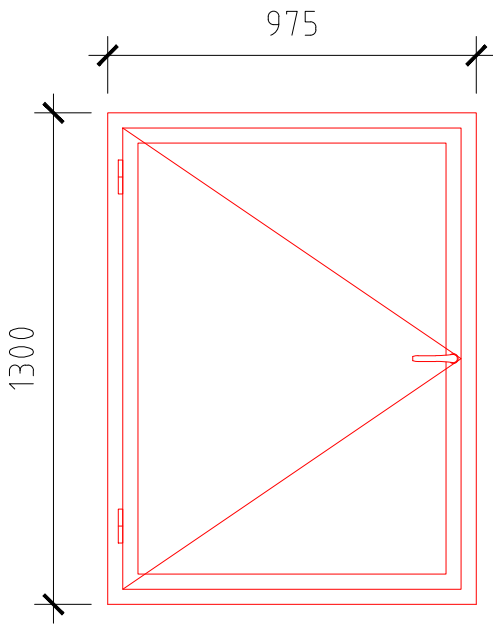
POZN. : TENTO VÝPIS NELZE POVAŽOVAT ZA DÍLENSKOU DOKUMENTACI. DÍLENSKOU DOKUMENTACI NA ZÁKLADĚ SPECIFIKACÍ A DETAILŮ ZPRACUJE VÝROBCE A PŘEDLOŽÍ AUTORSKÉMU DOZORU K ODSOUHLASENÍ. VEŠKERÉ ROZMĚRY NUTNO OVĚRIT NA STAVBĚ. PŘI ROZPORU MEZI ROZMĚRY TĚCHTO VÝROBKŮ VE VÝKRESECH DETAILŮ A VE VÝPISU PRVKŮ PLATÍ ROZMĚRY VE VÝKRESECH DETAILŮ ! VEŠKERÉ POVRCHOVÉ ÚPRAVY BUDOU ODSOUHLASENY AUTORSKÝM DOZOREM NA ZÁKLADĚ REÁLNÝCH VZORKŮ PŘEDLOŽENÝCH DODAVATELEM.

O
01A

1NP	2NP	3NP	4NP	5NP	6NP	STR	Σ



O
01B



POZN. : TENTO VÝPIS NELZE POVAŽOVAT ZA DÍLENSKOU DOKUMENTACI. DÍLENSKOU DOKUMENTACI NA ZÁKLADĚ SPECIFIKACÍ A DETAILŮ ZPRACUJE VÝROBCE A PŘEDLOŽÍ AUTORSKÉMU DOZORU K ODSOUHLASENÍ. VEŠKERÉ ROZMĚRY NUTNO OVĚRIT NA STAVBĚ. PŘI ROZPORU MEZI ROZMĚRY TĚCHTO VÝROBKŮ VE VÝKRESECH DETAILŮ A VE VÝPISU PRVKŮ PLATÍ ROZMĚRY VE VÝKRESECH DETAILŮ ! VEŠKERÉ POVRCHOVÉ ÚPRAVY BUDOU ODSOUHLASENY AUTORSKÝM DOZOREM NA ZÁKLADĚ REÁLNÝCH VZORKŮ PŘEDLOŽENÝCH DODAVATELEM.

NÁZEV ZAKÁZKY:

MĚNÍNSKÁ BRÁNA

DOKUMENT:

VÝPIS OKEN

DATUM:

07/2024

STRANA:

03

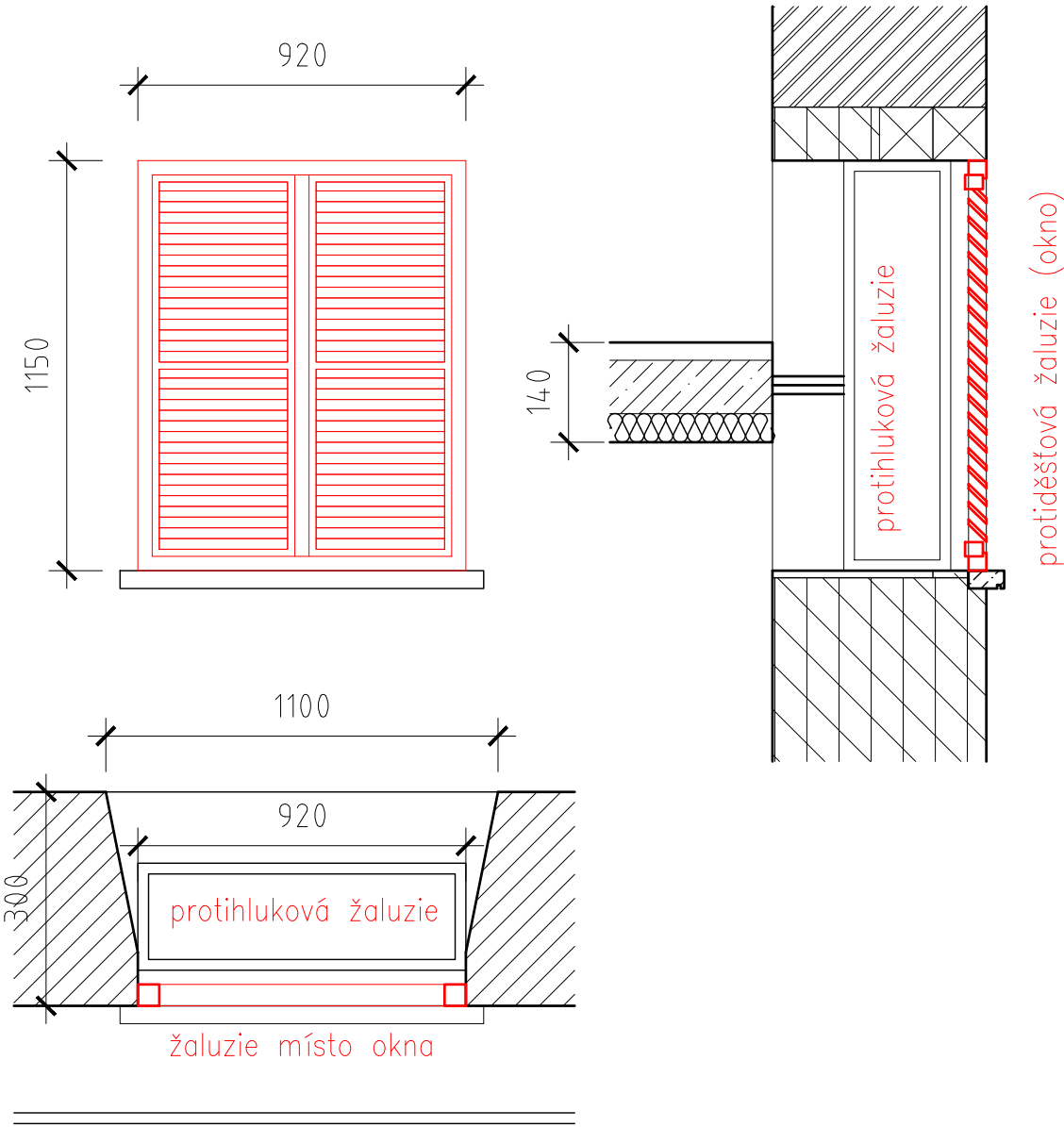
POL. SCHEMA, ROZMĚR, POPIS

POZNÁMKA

0
02

1NP	2NP	3NP	4NP	5NP	6NP	STR	Σ
-	-	1	1	-	-	-	2

- NOVÁ FALEŠNÁ OKENICE, NEOTEVÍRAVÁ
- SLOUŽÍ JAKO KRYT VZT
- ROZMĚR ŠXV: 920X1150 MM
- MATERIÁL: MASIV - DUB, OPATŘENO NÁTĚREM ODSOUHLASENÝM AD. NA ZÁKLADĚ DODAVATELEM PŘEDLOŽENÝCH VZORKŮ
- NÁTĚR OLEJOVOU BÍLOU BARVOU
- MĚDĚNÁ OKAPNICE NAD OKNEM - JAKO U OKNA O 01
- OKNO V 3NP - PŘÍVOD VZT A PŘÍVOD VĚTRÁNÍ VÝPARNÍKU
- OKNO V 4NP - VÝFUK VZT A ODTAH VĚTRÁNÍ VÝPARNÍKU

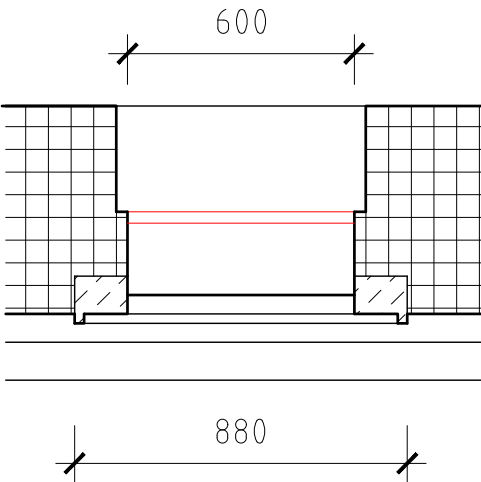
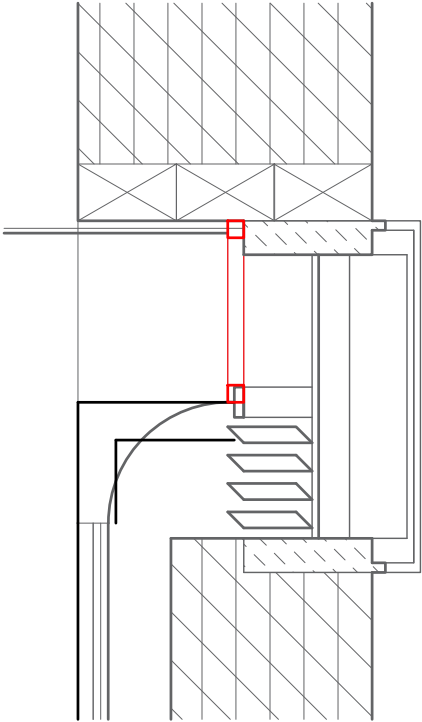
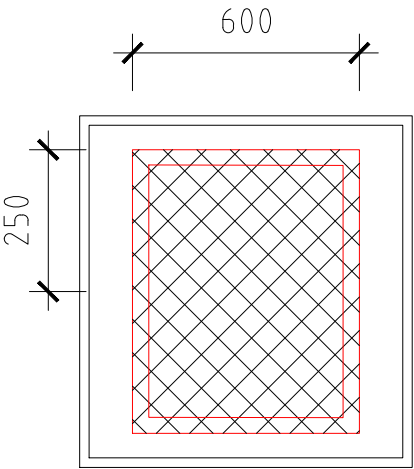


POZN. : TENTO VÝPIS NELZE POVAŽOVAT ZA DÍLENSKOU DOKUMENTACI. DÍLENSKOU DOKUMENTACI NA ZÁKLADĚ SPECIFIKACÍ A DETAILŮ ZPRACUJE VÝROBCE A PŘEDLOŽÍ AUTORSKÉMU DOZORU K ODSOUHLASENÍ. VEŠKERÉ ROZMĚRY NUTNO OVĚRIT NA STAVBĚ. PŘI ROZPORU MEZI ROZMĚRY TĚCHTO VÝROBKŮ VE VÝKRESECH DETAILŮ A VE VÝPISU PRVKŮ PLATÍ ROZMĚRY VE VÝKRESECH DETAILŮ ! VEŠKERÉ POVRCHOVÉ ÚPRAVY BUDOU ODSOUHLASENY AUTORSKÝM DOZOREM NA ZÁKLADĚ REÁLNÝCH VZORKŮ PŘEDLOŽENÝCH DODAVATELEM.

0
04

1PP	1NP	2NP	3NP	4NP	5NP	6NP	STŘ	Σ
1	1	-	-	-	-	-	-	2

- OKNO V SUTERÉNU
- NOVÉ OKNO - OBDOBA PŮVODNÍHO ŘEŠENÍ (NAHOŘE OKNO, VE SPODNÍ ČÁSTI PŘIPOJENA ŽALUZIE)
 - OKNO SKLOPNÉ, DŘEVĚNÉ - DUBOVÉ, NÁTĚR BÍLÝ
 - ZASKLENÍ IZOLAČNÍM TROJSKLEM
 - REPASE PŮVODNÍHO KOVÁNÍ PRO NOVÉ OKNO - ALE PÁKA ZKRÁCENA, VNITŘNÍ PARAPET BUDE VE VÝŠCE VNITŘNÍ SPODNÍ HRANY OKNA (VZDUCHOTECHNICKÉ POTRUBÍ BUDE OBEZDĚNO)
 - ROZMĚRY OVĚŘIT NA MÍSTĚ



POZN. : TENTO VÝPIS NELZE POVAŽOVAT ZA DÍLENSKOU DOKUMENTACI. DÍLENSKOU DOKUMENTACI NA ZÁKLADĚ SPECIFIKACÍ A DETAILŮ ZPRACUJE VÝROBCE A PŘEDLOŽÍ AUTORSKÉMU DOZORU K ODSOUHLASENÍ. VEŠKERÉ ROZMĚRY NUTNO OVĚŘIT NA STAVBĚ. PŘI ROZPORU MEZI ROZMĚRY TĚCHTO VÝROBKŮ VE VÝKRESECH DETAILŮ A VE VÝPISU PRVKŮ PLATÍ ROZMĚRY VE VÝKRESECH DETAILŮ ! VEŠKERÉ POVRCHOVÉ ÚPRAVY BUDOU ODSOUHLASENY AUTORSKÝM DOZOREM NA ZÁKLADĚ REÁLNÝCH VZORKŮ PŘEDLOŽENÝCH DODAVATELEM.

NÁZEV ZAKÁZKY:

MĚNÍNSKÁ BRÁNA

DOKUMENT:

VÝPIS OKEN

DATUM:

07/2024

STRANA:

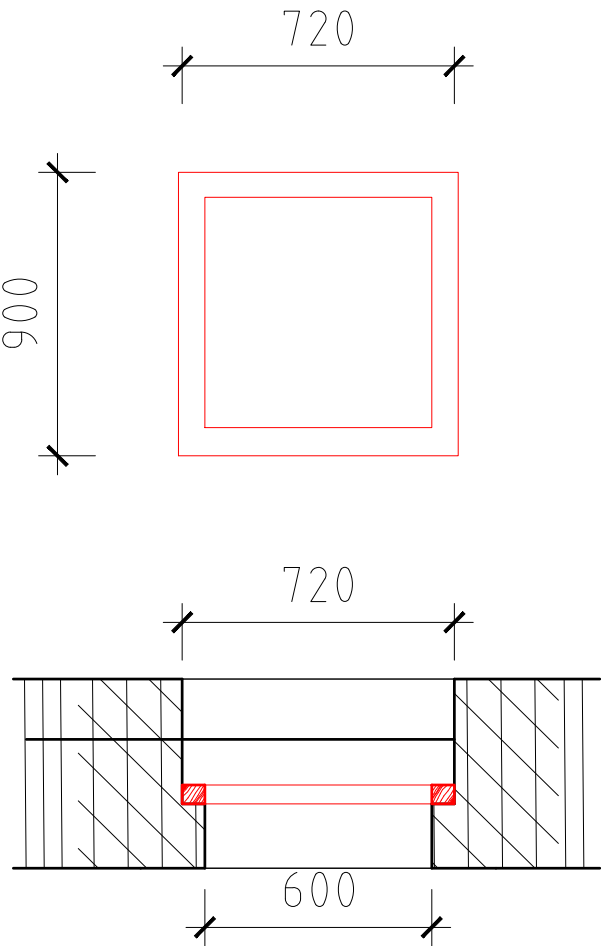
05

POL. SCHEMA, ROZMĚR, POPIS

POZNÁMKA

0
05

- OKNA V PŘEDSÍŇKÁCH PŘED VÝTAHEM
- NOVÉ OKNO - OBDOBA PŮVODNÍHO ŘEŠENÍ
 - OKNO SKLOPNÉ, DŘEVĚNÉ - DUBOVÉ, NÁTĚR BÍLÝ
 - KŘÍDLO JEDNODÍLNÉ (NE ZDVOJENÉ JAK BYLO)
 - ZASKLENÍ IZOLAČNÍM TROJSKLEM
 - REPASE PŮVODNÍHO KOVÁNÍ PRO NOVÉ OKNO
 - MĚDĚNÁ OKAPNICE NAD OKNEM - OBDOBA DLE OKNA O 01
 - ROZMĚRY OVĚŘIT NA MÍSTĚ



1NP	2NP	3NP	4NP	5NP	6NP	STR	Σ
-	-	1	1	-	-	-	2



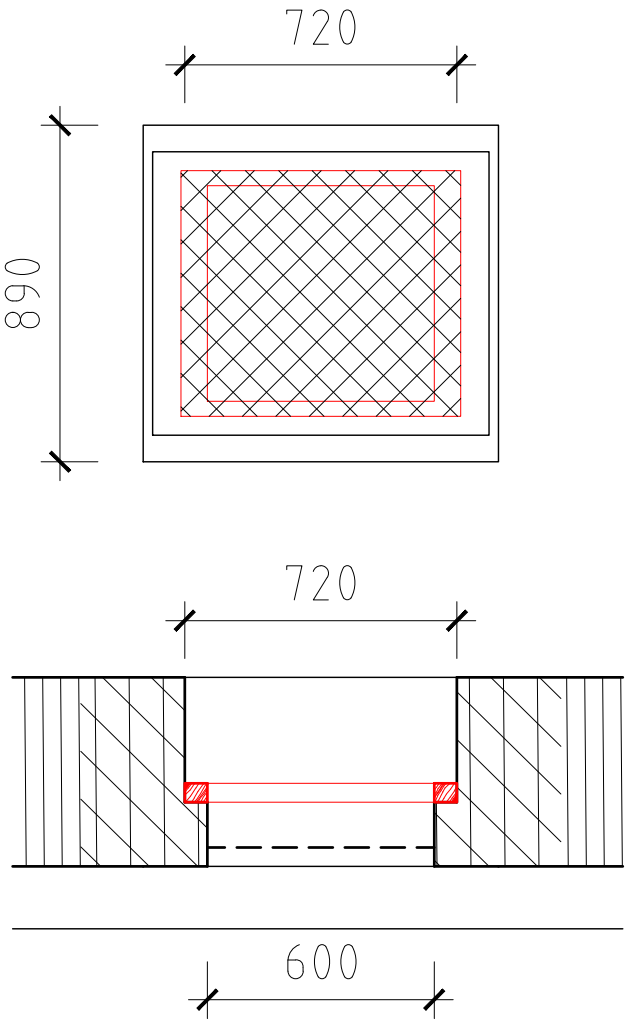
POZN. : TENTO VÝPIS NELZE POVAŽOVAT ZA DÍLENSKOU DOKUMENTACI. DÍLENSKOU DOKUMENTACI NA ZÁKLADĚ SPECIFIKACÍ A DETAILŮ ZPRACUJE VÝROBCE A PŘEDLOŽÍ AUTORSKÉMU DOZORU K ODSOUHLASENÍ. VEŠKERÉ ROZMĚRY NUTNO OVĚŘIT NA STAVBĚ. PŘI ROZPORU MEZI ROZMĚRY TĚCHTO VÝROBKŮ VE VÝKRESECH DETAILŮ A VE VÝPISU PRVKŮ PLATÍ ROZMĚRY VE VÝKRESECH DETAILŮ ! VEŠKERÉ POVRCHOVÉ ÚPRAVY BUDOU ODSOUHLASENY AUTORSKÝM DOZOREM NA ZÁKLADĚ REÁLNÝCH VZORKŮ PŘEDLOŽENÝCH DODAVATELEM.

POL.	SCHEMA, ROZMĚR, POPIS	POZNÁMKA
------	-----------------------	----------

1NP	2NP	3NP	4NP	5NP	6NP	STR	Σ
-	1	-	-	-	-	-	1

0
06

- OKNO V KAMENNÉM OSTĚNÍ
- NOVÉ OKNO - OBDOBA PŮVODNÍHO ŘEŠENÍ
 - OKNO SKLOPNÉ, DŘEVĚNÉ - DUBOVÉ, NÁTĚR BÍLÝ
 - KŘÍDLO JEDNODÍLNÉ (NE ZDVOJENÉ JAK BYLO)
 - ZASKLENÍ IZOLAČNÍM TROJSKLEM
 - REPASE PŮVODNÍHO KOVÁNÍ PRO NOVÉ OKNO
 - ROZMĚRY OVĚŘIT NA MÍSTĚ



POZN. : TENTO VÝPIS NELZE POVAŽOVAT ZA DÍLENSKOU DOKUMENTACI. DÍLENSKOU DOKUMENTACI NA ZÁKLADĚ SPECIFIKACÍ A DETAILŮ ZPRACUJE VÝROBCE A PŘEDLOŽÍ AUTORSKÉMU DOZORU K ODSOUHLASENÍ. VEŠKERÉ ROZMĚRY NUTNO OVĚŘIT NA STAVBĚ. PŘI ROZPORU MEZI ROZMĚRY TĚCHTO VÝROBKŮ VE VÝKRESECH DETAILŮ A VE VÝPISU PRVKŮ PLATÍ ROZMĚRY VE VÝKRESECH DETAILŮ ! VEŠKERÉ POVRCHOVÉ ÚPRAVY BUDOU ODSOUHLASENY AUTORSKÝM DOZOREM NA ZÁKLADĚ REÁLNÝCH VZORKŮ PŘEDLOŽENÝCH DODAVATELEM.

NÁZEV ZAKÁZKY:

MĚNÍNSKÁ BRÁNA

DOKUMENT:

VÝPIS OKEN

DATUM:

07/2024

STRANA:

07

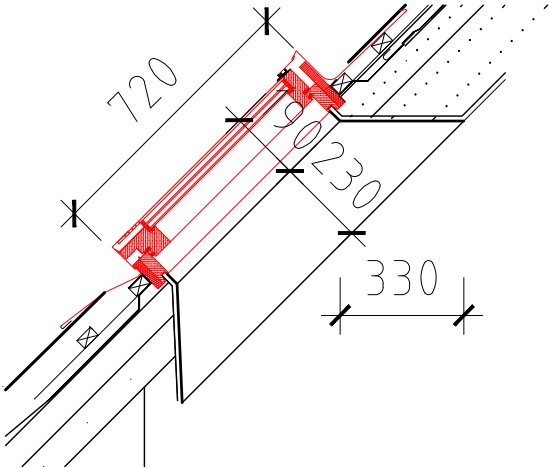
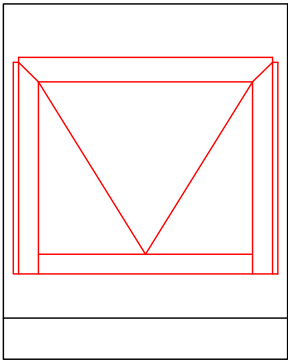
POL. SCHEMA, ROZMĚR, POPIS

POZNÁMKA

1NP	2NP	3NP	4NP	5NP	6NP	STR	Σ
-	-	-	-	-	-	3	3

0
07

- NOVÉ STŘEŠNÍ OKNO
- STŘEŠNÍ VÝLEZOVÉ OKNO "PRO PAMÁTKY"
- ROZMĚRY OKNA: ŠXV 600X700 MM
- DŘEVĚNÝ KONSTRUKČNÍ MATERIÁL RÁMU OŠETŘEN ZÁKLADNÍM NÁTĚREM A VYSOKOTLAKÝM NÁSTŘIKEM PROTI PLÍSNÍM A HOUBÁM
- ROZŠÍŘENÝ ÚHEL OTEVÍRÁNÍ OKNA 70°
- TROJSKLO, DVOJITÉ TĚSNĚNÍ, CELORÁMOVÉ ZATEPLENÍ
- VNITŘNÍ ZASTÍNĚNÍ ROLETOU, LÁTKA ČERNÁ (STEJNÁ JAKO ROLETY V OKNECH 3 NP A 4 NP)
- VNĚJŠÍ OPLECHOVÁNÍ MĚDĚNÝ PLECH =OPLECHOVÁNÍ DLE POŽADAVKU NORMY A VÝROBCE OKNA SOUČÁSTÍ DODÁVKY OKNA



POZN. : TENTO VÝPIS NELZE POVAŽOVAT ZA DÍLENSKOU DOKUMENTACI. DÍLENSKOU DOKUMENTACI NA ZÁKLADĚ SPECIFIKACÍ A DETAILŮ ZPRACUJE VÝROBCE A PŘEDLOŽÍ AUTORSKÉMU DOZORU K ODSOUHLASENÍ. VEŠKERÉ ROZMĚRY NUTNO OVĚRIT NA STAVBĚ. PŘI ROZPORU MEZI ROZMĚRY TĚCHTO VÝROBKŮ VE VÝKRESECH DETAILŮ A VE VÝPISU PRVKŮ PLATÍ ROZMĚRY VE VÝKRESECH DETAILŮ ! VEŠKERÉ POVRCHOVÉ ÚPRAVY BUDOU ODSOUHLASENY AUTORSKÝM DOZOREM NA ZÁKLADĚ REÁLNÝCH VZORKŮ PŘEDLOŽENÝCH DODAVATELEM.