

POZNÁMKY VŠEOBECNÉ NAVRŽENÉ PRÁCE:

- VŠEKÉRE NEJASNOSTI KONZULTUJTE S PROJEKTANTEM
- ROZMĚRY VÝPLNÍ OTVORŮ, OBKLADŮ NUTNĚ ZAMĚŘIT/OVĚŘIT PŘÍMO NA STAVBĚ
- DOKUMENTACE JE ZPRACOVÁNA DLE PASPORTIZACE A DLE ZAMĚŘENÍ SKUTEČNÉHO STAVU.
- PŘÍPADNĚ NEROVNOSTI V NÁPOJENÍ SDK NA ZDĚNĚ K-CE BUDOU ŘEŠENY INDIVIDUÁLNĚ S DODAVATELEM STAVEBNÍCH HMOT
- PD NERĚŠÍ OPRAVU FASÁDY, NIMENĚ BY BYLO VHDNĚ PROVĚST STATICKÉ ZAJIŠTĚNÍ TRHLIN A ZAJIŠTĚNÍ ŘÍMS V RÁMCI SAMOSTATNĚ AKCE.
- PŘED ZAHÁJENÍM PRACÍ PŘEDLOŽÍ ZHOTOVITEL KE SCHVÁLENÍ TP BOURACÍCH, SANAČNÍCH PRACÍ, VŠEKÉRE TECHNICKÉ A MATERIÁLOVĚ LUSTY K POUŽITÝM MATERIÁLŮM
- VZORKY STĚREK, OMÍTEK, PODLAH, OBKLADŮ ATO. BUDOU PŘED POUŽITÍM PŘEDLOŽENY KE SCHVÁLENÍ AD, INVESTORŮM
- VÝKRESY NÁBYTKU NEJSOU SOUČÁSTÍ VÝKRESU
- VZHLEDEM K REKONSTRUKCI STÁVAJÍCÍHO OBJEKTU NUTNĚ KONZULTACE S ADII!
- ZDÍVO KRESLENO BEZ OMÍTEK
- STAVEBNÍ PRÁCE PROVÁDĚNÉ V RÁMCI ZTI, JT. OSOÚ ZPRACOVÁVĚ V SAMOSTATNĚ ČÁSTI PD
- V MÍSTNOSTECH S NOVOU OMÍTKOU(STAVEBNÍM ZÁSÁHEM) BUDE PROVĚDĚNA NÁSLEDNĚ KOMPLETNÍ VÝMALBA MÍSTNOSTIIII!

- (N1) VYZDĚNÍ NOVOHO ZDIVA
- (N2) NOVĚ OMÍTKY – NOVĚ OMÍTKY NEJSOU KOMPLETNĚ ZNAČENY – BUDOU POUŽIT VĚŠE MÍSTNOSTECH SOUTOKOVÝCH PRACÍ – POKRYVÁ BĚŽE ZNAČEN VÝŠKOVÝMI TRATĚMI, VÝŠKOVÝMI, VÝŠKOVÝMI A ZAKRÁVENÝMI VÝŠKOVÝMI OMÍTKY – PŘI ZAHÁJENÍ PRACÍ NEJSOU OMÍTKY PŘEDLOŽENY – PŘEDLOŽENÍ PŘEDLOŽENÍ PŘEDLOŽENÍ
- (N3) MONTÁŽ OKENNÍ VÝPLNĚ – VĚŠE ZNAČENÍ VÝŠKOVÝMI TRATĚMI, VÝŠKOVÝMI, VÝŠKOVÝMI A ZAKRÁVENÝMI VÝŠKOVÝMI OMÍTKY – PŘI ZAHÁJENÍ PRACÍ NEJSOU OMÍTKY PŘEDLOŽENY – PŘEDLOŽENÍ PŘEDLOŽENÍ PŘEDLOŽENÍ
- (N4) MONTÁŽ OUVĚRNÍ VÝPLNĚ OTVORŮ – VČETNĚ PRAHU, ZÁRUBNĚ – VĚŠE ZNAČENÍ VÝŠKOVÝMI TRATĚMI, VÝŠKOVÝMI, VÝŠKOVÝMI A ZAKRÁVENÝMI VÝŠKOVÝMI OMÍTKY – PŘI ZAHÁJENÍ PRACÍ NEJSOU OMÍTKY PŘEDLOŽENY – PŘEDLOŽENÍ PŘEDLOŽENÍ PŘEDLOŽENÍ
- (N5) MONTÁŽ DROBNÝCH PRVKŮ – VĚŠE ZNAČENÍ VÝŠKOVÝMI TRATĚMI, VÝŠKOVÝMI, VÝŠKOVÝMI A ZAKRÁVENÝMI VÝŠKOVÝMI OMÍTKY – PŘI ZAHÁJENÍ PRACÍ NEJSOU OMÍTKY PŘEDLOŽENY – PŘEDLOŽENÍ PŘEDLOŽENÍ PŘEDLOŽENÍ
- (N6) MONTÁŽ VÝTAHU – SOUTOKOVÝM PRACÍM VĚŠE ZNAČENÍ VÝŠKOVÝMI TRATĚMI, VÝŠKOVÝMI, VÝŠKOVÝMI A ZAKRÁVENÝMI VÝŠKOVÝMI OMÍTKY – PŘI ZAHÁJENÍ PRACÍ NEJSOU OMÍTKY PŘEDLOŽENY – PŘEDLOŽENÍ PŘEDLOŽENÍ PŘEDLOŽENÍ
- (N7) OSAZENÍ PŘEKLAJDU
- (N8) PŘÍPADNĚ LOKÁLNÍ OPRAVY DLAŽEBY – PŘÍPADNĚ LOKÁLNÍ OPRAVY DLAŽEBY – PŘÍPADNĚ LOKÁLNÍ OPRAVY DLAŽEBY – PŘÍPADNĚ LOKÁLNÍ OPRAVY DLAŽEBY
- (N9) MONTÁŽ SDK PODHLÉDU – MONTÁŽ SDK PODHLÉDU – MONTÁŽ SDK PODHLÉDU – MONTÁŽ SDK PODHLÉDU
- (N10) MONTÁŽ SDK PŘÍČKY – MONTÁŽ SDK PŘÍČKY – MONTÁŽ SDK PŘÍČKY – MONTÁŽ SDK PŘÍČKY
- (N11) NOVÝ OBKLAD – NOVÝ OBKLAD – NOVÝ OBKLAD – NOVÝ OBKLAD
- (N12) ZAJIŠTĚNÍ PŮVODNÍHO OTVORU – ZAJIŠTĚNÍ PŮVODNÍHO OTVORU – ZAJIŠTĚNÍ PŮVODNÍHO OTVORU – ZAJIŠTĚNÍ PŮVODNÍHO OTVORU
- (N13) NOVÁ SKLADBA PODLAHY – NOVÁ SKLADBA PODLAHY – NOVÁ SKLADBA PODLAHY – NOVÁ SKLADBA PODLAHY
- (N14) NOVÝ ZAŘÍZOVACÍ PŘEDMĚT – NOVÝ ZAŘÍZOVACÍ PŘEDMĚT – NOVÝ ZAŘÍZOVACÍ PŘEDMĚT – NOVÝ ZAŘÍZOVACÍ PŘEDMĚT
- (N15) OSAZENÍ NOVOHO OTOPNÉHO TĚLESA – OSAZENÍ NOVOHO OTOPNÉHO TĚLESA – OSAZENÍ NOVOHO OTOPNÉHO TĚLESA – OSAZENÍ NOVOHO OTOPNÉHO TĚLESA
- (N16) OSAZENÍ TECHNOLOGIE VYTÁPĚNÍ – OSAZENÍ TECHNOLOGIE VYTÁPĚNÍ – OSAZENÍ TECHNOLOGIE VYTÁPĚNÍ – OSAZENÍ TECHNOLOGIE VYTÁPĚNÍ
- (N17) NOVÉ SVISLÉ ROZVODY VODOVODU – NOVÉ SVISLÉ ROZVODY VODOVODU – NOVÉ SVISLÉ ROZVODY VODOVODU – NOVÉ SVISLÉ ROZVODY VODOVODU
- (N18) ZPĚTNÁ MONTÁŽ ZAŘÍZOVACÍHO PŘEDMĚTU – ZPĚTNÁ MONTÁŽ ZAŘÍZOVACÍHO PŘEDMĚTU – ZPĚTNÁ MONTÁŽ ZAŘÍZOVACÍHO PŘEDMĚTU – ZPĚTNÁ MONTÁŽ ZAŘÍZOVACÍHO PŘEDMĚTU

LEGENDA SKLADEB PODLAH

VŠEKÉRE VZORKY STĚREK, OMÍTEK, DESEK BUDOU PŘED POUŽITÍM PŘEDLOŽENY KE SCHVÁLENÍ AD A INVESTORŮM. NEBYLO MOŽNÉ PROVĚST SONDU DO PODLAH. PŘEDPOKLÁDAJÍ SE TRÁMOVÉ STROPY, ZAKLOP, NÁŠYP, ROST, ZAKLOP A SKLADBA PODLAH.

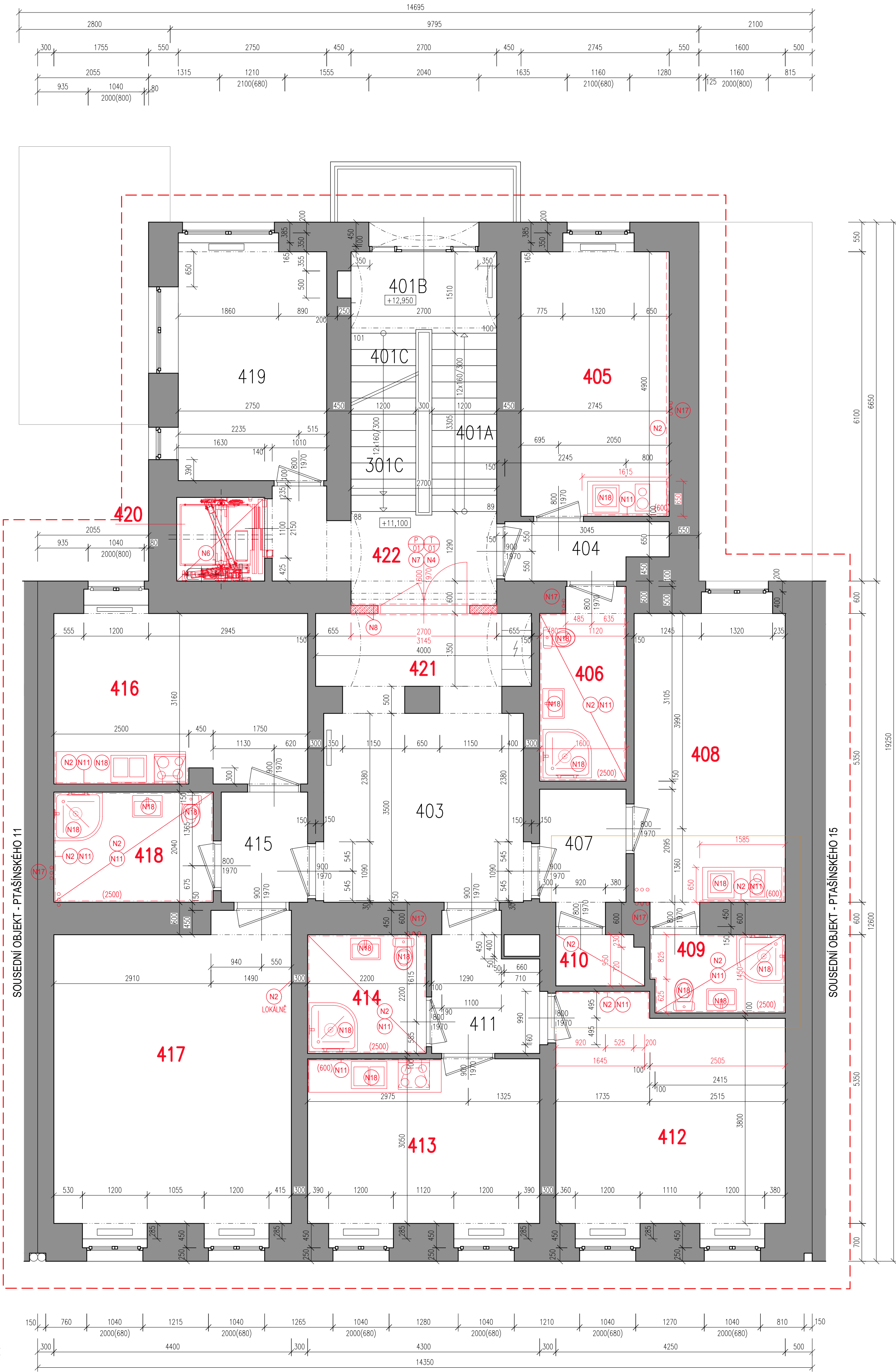
- (P01) – LINOLEUM – DESKY SUŠE PODLAHY – VÝROBNÍKOVÁ VRSTVA – NAPŘ. SUŠÝ PODSYP – SEPARAČNÍ VRSTVA NAPŘ. VLNITÝ PAPIR – ZAKLOP – STROPNÍ KONSTRUKCE – TRÁMY DŘEVĚNÉ
- SKLADBA MŮŽE BÝT UPRAVENA DLE ZVOLENÉHO VÝROBCE A SYSTÉMU
- (P02) – KERAMICKÁ DLAŽBA – FLEXIBILNÍ LEPILO PRO DLAŽBU 3 mm – HYDROIZOLAČNÍ STĚNA 2mm – DESKA SUŠE PODLAHY – VÝROBNÍKOVÁ VRSTVA – NAPŘ. SUŠÝ PODSYP – SEPARAČNÍ VRSTVA NAPŘ. VLNITÝ PAPIR – ZAKLOP – STROPNÍ KONSTRUKCE – TRÁMY DŘEVĚNÉ
- SKLADBA MŮŽE BÝT UPRAVENA DLE ZVOLENÉHO VÝROBCE A SYSTÉMU

LEGENDA MATERIÁLŮ NAVRŽENÝ STAV

- ŠRAFA STÁVAJÍCÍ ZDÍVO
- ŠRAFA BOURACÍ PRÁCE
- ŠRAFA NAVRŽENÉ PRÁCE
- ROZSAH PRACÍ (B.) (N.)
- STÁVAJÍCÍ ZDÍVO,PODLAHY A STROPNÍ K-CE
- HRANICE STAVBY
- SDK K-CE
- ZDÍVO Z CP

POZNÁMKA:

VŠEKÝ VYBOURANÝ MATERIÁL BUDE ROZTŘÍDĚN, ZAEVIDOVÁN A ULOŽEN NA SKLÁDKU, ČI DO SBĚRNÝCH SUROVIN O ČEMŽ BUDE DOLOŽEN DOKLAD KE KOLAUDACI. VŠEKÉRE STAVEBNÍ A BOURACÍ PRÁCE BUDOU PROBÍHAT ZA PROVOZU, ČEMŮŽ JE NUTNĚ PŘÍZPŮSOBIT DENNÍ PLAN. TEN BUDE SCHVÁLOVÁN S VEDENÍM STAVBY A INVESTOREM S DOSTATEČNÝM PŘEDSTÍHEM.



LEGENDA MÍSTNOSTÍ 4NP NAVRŽENÝ STAV

ČÍSLO MÍST.	ÚČEL MÍSTNOSTI	PLOCHA (m2)	SVĚTLÁ VÝŠKA (mm)	PODLAHA / SKLADBA	STROP	STĚNY	POZNÁMKA
401A	SCHODIŠTĚ 4NP-PODKROVÍ – I	3,96		UMĚLÝ KÁMEN	ŠTUKOVÁ OMÍTKA	ŠTUKOVÁ OMÍTKA	
401B	PODEŠTĚ 4NP-PODKROVÍ	4,07		KERAMICKÁ DLAŽBA	ŠTUKOVÁ OMÍTKA	ŠTUKOVÁ OMÍTKA	
401C	SCHODIŠTĚ 4NP-PODKROVÍ – II	3,60		UMĚLÝ KÁMEN	ŠTUKOVÁ OMÍTKA	ŠTUKOVÁ OMÍTKA	
403	HALA	14,42		KERAMICKÁ DLAŽBA	ŠTUKOVÁ OMÍTKA	ŠTUKOVÁ OMÍTKA	
404	ZÁDVEŘÍ I	2,99		LINOLEUM	ŠTUKOVÁ OMÍTKA	ŠTUKOVÁ OMÍTKA	
405	POKOJ + KK I	13,66		LINOLEUM	ŠTUKOVÁ OMÍTKA	ŠTUKOVÁ OMÍTKA	KERAMICKÝ OBKLAD
406	KOUPELNA I	5,53		KERAMICKÁ DLAŽBA	ŠTUKOVÁ OMÍTKA	ŠTUKOVÁ OMÍTKA	KERAMICKÝ OBKLAD
407	ZÁDVEŘÍ II	3,76		LINOLEUM	ŠTUKOVÁ OMÍTKA	ŠTUKOVÁ OMÍTKA	
408	POKOJ + KK II	15,39		LINOLEUM	ŠTUKOVÁ OMÍTKA	ŠTUKOVÁ OMÍTKA	KERAMICKÝ OBKLAD
409	KOUPELNA II	3,57		KERAMICKÁ DLAŽBA	ŠTUKOVÁ OMÍTKA	ŠTUKOVÁ OMÍTKA	KERAMICKÝ OBKLAD
410	ŠATNA	1,51		KERAMICKÁ DLAŽBA	ŠTUKOVÁ OMÍTKA	ŠTUKOVÁ OMÍTKA	
411	ZÁDVEŘÍ III	4,57		LINOLEUM	ŠTUKOVÁ OMÍTKA	ŠTUKOVÁ OMÍTKA	
412	POKOJ III	17,76		LINOLEUM	ŠTUKOVÁ OMÍTKA	ŠTUKOVÁ OMÍTKA	
413	POKOJ + KK III	13,80		LINOLEUM	ŠTUKOVÁ OMÍTKA	ŠTUKOVÁ OMÍTKA	KERAMICKÝ OBKLAD
414	KOUPELNA III	4,90		KERAMICKÁ DLAŽBA	ŠTUKOVÁ OMÍTKA	ŠTUKOVÁ OMÍTKA	KERAMICKÝ OBKLAD
415	ZÁDVEŘÍ IV	3,26		LINOLEUM	ŠTUKOVÁ OMÍTKA	ŠTUKOVÁ OMÍTKA	
416	POKOJ + KK IV	14,90		LINOLEUM	ŠTUKOVÁ OMÍTKA	ŠTUKOVÁ OMÍTKA	KERAMICKÝ OBKLAD
417	POKOJ IV	24,90		LINOLEUM	ŠTUKOVÁ OMÍTKA	ŠTUKOVÁ OMÍTKA	
418	KOUPELNA IV	6,02		KERAMICKÁ DLAŽBA	ŠTUKOVÁ OMÍTKA	ŠTUKOVÁ OMÍTKA	KERAMICKÝ OBKLAD
419	SPOLEČENSKÁ MÍSTNOST	11,96		LINOLEUM	ŠTUKOVÁ OMÍTKA	ŠTUKOVÁ OMÍTKA	
420	VÝTAH	2,47					
421	CHODBA II – 4NP	5,39		KERAMICKÁ DLAŽBA (N8)	ŠTUKOVÁ OMÍTKA	ŠTUKOVÁ OMÍTKA	
422	CHODBA III – 4NP	6,97		KERAMICKÁ DLAŽBA (N8)	ŠTUKOVÁ OMÍTKA	ŠTUKOVÁ OMÍTKA	

LEGENDA SDK K-CÍ

- SDK DESKY S VYSOKOU TUHOSTÍ JADRA 2x12,5-OBDOUSTRANĚ KOVOVÁ SPODNÍ K-CE TL. 150mm ZVUKOVÁ IZOLACE – ČEDIČOVÁ VLNA 100mm SDK DESKY S VYSOKOU TUHOSTÍ JADRA 2x12,5-OBDOUSTRANĚ CELKEM 200mm
- SDK DESKA STANDARTNÍ BILÁ/ZELENÁ(DLE PROVOZU) 2x12,5 KOVOVÁ SPODNÍ K-CE TL. 100mm ZVUKOVÁ IZOLACE – ČEDIČOVÁ VLNA 80mm PŮVODNÍ ZDÍVO CELKEM 150mm
- SDK DESKA STANDARTNÍ BILÁ/ZELENÁ(DLE PROVOZU) 2x12,5 KOVOVÁ SPODNÍ K-CE TL. 100mm ZVUKOVÁ IZOLACE – ČEDIČOVÁ VLNA 80mm SDK DESKA STANDARTNÍ BILÁ/ZELENÁ(DLE PROVOZU) 2x12,5 CELKEM 150mm
- SDK DESKA STANDARTNÍ BILÁ/ZELENÁ(DLE PROVOZU) 2x12,5 KOVOVÁ SPODNÍ K-CE TL. 100mm ZVUKOVÁ IZOLACE – ČEDIČOVÁ VLNA 80mm KOVOVÁ SPODNÍ K-CE TL. 150mm SDK DESKA STANDARTNÍ BILÁ/ZELENÁ(DLE PROVOZU) 2x12,5 CELKEM 300mm
- SDK DESKA STANDARTNÍ BILÁ/ZELENÁ(DLE PROVOZU) 2x12,5 KOVOVÁ SPODNÍ K-CE TL. 50mm SDK DESKA STANDARTNÍ BILÁ/ZELENÁ(DLE PROVOZU) 2x12,5 CELKEM 100mm
- SDK DESKA STANDARTNÍ BILÁ/ZELENÁ(DLE PROVOZU) 2x12,5 KOVOVÁ SPODNÍ K-CE TL. 100mm PŮVODNÍ ZDÍVO CELKEM 150mm

PODHLÉDY SDK

- STROPNÍ K-CE – NONOVÝ ZÁVĚS – NOSNÝ CD PROFIL 60x27 – MONTÁŽNÍ PROFIL CD 60x27 – SDK DESKA STANDARTNÍ BILÁ 12,5mm
- STROPNÍ K-CE – NONOVÝ ZÁVĚS – NOSNÝ CD PROFIL 60x27 – MONTÁŽNÍ PROFIL CD 60x27 – SDK DESKA ZELENÁ 12,5mm

0,000 = 217.34 m n.m.		VÝŠKOVÝ SYSTÉM : S-JTSK		VÝŠKOVÝ SYSTÉM : S-JTSK		VÝŠKOVÝ SYSTÉM : S-JTSK		VÝŠKOVÝ SYSTÉM : S-JTSK		VÝŠKOVÝ SYSTÉM : S-JTSK	
SOURADNICOVÝ SYSTÉM : S-JTSK		SOURADNICOVÝ SYSTÉM : S-JTSK		SOURADNICOVÝ SYSTÉM : S-JTSK		SOURADNICOVÝ SYSTÉM : S-JTSK		SOURADNICOVÝ SYSTÉM : S-JTSK		SOURADNICOVÝ SYSTÉM : S-JTSK	
DRUH PRÁCE		ZMĚNA DOKONČENÉ STAVBY - ZMĚNA UŽIVÁNÍ		ZMĚNA DOKONČENÉ STAVBY - ZMĚNA UŽIVÁNÍ		ZMĚNA DOKONČENÉ STAVBY - ZMĚNA UŽIVÁNÍ		ZMĚNA DOKONČENÉ STAVBY - ZMĚNA UŽIVÁNÍ		ZMĚNA DOKONČENÉ STAVBY - ZMĚNA UŽIVÁNÍ	
VYPRACOVAL		Ak09, s.r.o. - Ing. Arch. Jiří Matušek, Ing. Fiala Roman		Ak09, s.r.o. - Ing. Arch. Jiří Matušek, Ing. Fiala Roman		Ak09, s.r.o. - Ing. Arch. Jiří Matušek, Ing. Fiala Roman		Ak09, s.r.o. - Ing. Arch. Jiří Matušek, Ing. Fiala Roman		Ak09, s.r.o. - Ing. Arch. Jiří Matušek, Ing. Fiala Roman	
STAVEBNÍK		Statutární město Brno, Dominikánské náměstí 196/1, 60200 Brno		Statutární město Brno, Dominikánské náměstí 196/1, 60200 Brno		Statutární město Brno, Dominikánské náměstí 196/1, 60200 Brno		Statutární město Brno, Dominikánské náměstí 196/1, 60200 Brno		Statutární město Brno, Dominikánské náměstí 196/1, 60200 Brno	
MÍSTO STAVBY		k.ú. Ponava (611379), Ptašinského316/13, p.č. 251		k.ú. Ponava (611379), Ptašinského316/13, p.č. 251		k.ú. Ponava (611379), Ptašinského316/13, p.č. 251		k.ú. Ponava (611379), Ptašinského316/13, p.č. 251		k.ú. Ponava (611379), Ptašinského316/13, p.č. 251	
NÁZEV STAVBY		STAVEBNÍ ÚPRAVY DOMU PTAŠINSKÉHO 13		STAVEBNÍ ÚPRAVY DOMU PTAŠINSKÉHO 13		STAVEBNÍ ÚPRAVY DOMU PTAŠINSKÉHO 13		STAVEBNÍ ÚPRAVY DOMU PTAŠINSKÉHO 13		STAVEBNÍ ÚPRAVY DOMU PTAŠINSKÉHO 13	
STAVEBNÍ OBJEKT		001		001		001		001		001	
STAVEBNÍ ČÁST		STAVEBNÍ ČÁST		STAVEBNÍ ČÁST		STAVEBNÍ ČÁST		STAVEBNÍ ČÁST		STAVEBNÍ ČÁST	
NAVRŽENÝ STAV - PŮDORYS 4NP		NAVRŽENÝ STAV - PŮDORYS 4NP		NAVRŽENÝ STAV - PŮDORYS 4NP		NAVRŽENÝ STAV - PŮDORYS 4NP		NAVRŽENÝ STAV - PŮDORYS 4NP		NAVRŽENÝ STAV - PŮDORYS 4NP	
NAVRŽENÝ STAV - PŮDORYS 4NP		NAVRŽENÝ STAV - PŮDORYS 4NP		NAVRŽENÝ STAV - PŮDORYS 4NP		NAVRŽENÝ STAV - PŮDORYS 4NP		NAVRŽENÝ STAV - PŮDORYS 4NP		NAVRŽENÝ STAV - PŮDORYS 4NP	
NAVRŽENÝ STAV - PŮDORYS 4NP		NAVRŽENÝ STAV - PŮDORYS 4NP		NAVRŽENÝ STAV - PŮDORYS 4NP		NAVRŽENÝ STAV - PŮDORYS 4NP		NAVRŽENÝ STAV - PŮDORYS 4NP		NAVRŽENÝ STAV - PŮDORYS 4NP	
NAVRŽENÝ STAV - PŮDORYS 4NP		NAVRŽENÝ STAV - PŮDORYS 4NP		NAVRŽENÝ STAV - PŮDORYS 4NP		NAVRŽENÝ STAV - PŮDORYS 4NP		NAVRŽENÝ STAV - PŮDORYS 4NP		NAVRŽENÝ STAV - PŮDORYS 4NP	
NAVRŽENÝ STAV - PŮDORYS 4NP		NAVRŽENÝ STAV - PŮDORYS 4NP		NAVRŽENÝ STAV - PŮDORYS 4NP		NAVRŽENÝ STAV - PŮDORYS 4NP		NAVRŽENÝ STAV - PŮDORYS 4NP		NAVRŽENÝ STAV - PŮDORYS 4NP	
NAVRŽENÝ STAV - PŮDORYS 4NP		NAVRŽENÝ STAV - PŮDORYS 4NP		NAVRŽENÝ STAV - PŮDORYS 4NP		NAVRŽENÝ STAV - PŮDORYS 4NP		NAVRŽENÝ STAV - PŮDORYS 4NP		NAVRŽENÝ STAV - PŮDORYS 4NP	
NAVRŽENÝ STAV - PŮDORYS 4NP		NAVRŽENÝ STAV - PŮDORYS 4NP		NAVRŽENÝ STAV - PŮDORYS 4NP		NAVRŽENÝ STAV - PŮDORYS 4NP		NAVRŽENÝ STAV - PŮDORYS 4NP		NAVRŽENÝ STAV - PŮDORYS 4NP	
NAVRŽENÝ STAV - PŮDORYS 4NP		NAVRŽENÝ STAV - PŮDORYS 4NP		NAVRŽENÝ STAV - PŮDORYS 4NP		NAVRŽENÝ STAV - PŮDORYS 4NP		NAVRŽENÝ STAV - PŮDORYS 4NP		NAVRŽENÝ STAV - PŮDORYS 4NP	
NAVRŽENÝ STAV - PŮDORYS 4NP		NAVRŽENÝ STAV - PŮDORYS 4NP		NAVRŽENÝ STAV - PŮDORYS 4NP		NAVRŽENÝ STAV - PŮDORYS 4NP		NAVRŽENÝ STAV - PŮDORYS 4NP		NAVRŽENÝ STAV - PŮDORYS 4NP	
NAVRŽENÝ STAV - PŮDORYS 4NP		NAVRŽENÝ STAV - PŮDORYS 4NP		NAVRŽENÝ STAV - PŮDORYS 4NP		NAVRŽENÝ STAV - PŮDORYS 4NP		NAVRŽENÝ STAV - PŮDORYS 4NP		NAVRŽENÝ STAV - PŮDORYS 4NP	
NAVRŽENÝ STAV - PŮDORYS 4NP		NAVRŽENÝ STAV - PŮDORYS 4NP		NAVRŽENÝ STAV - PŮDORYS 4NP		NAVRŽENÝ STAV - PŮDORYS 4NP		NAVRŽENÝ STAV - PŮDORYS 4NP		NAVRŽENÝ STAV - PŮDORYS 4NP	
NAVRŽENÝ STAV - PŮDORYS 4NP		NAVRŽENÝ STAV - PŮDORYS 4NP		NAVRŽENÝ STAV - PŮDORYS 4NP		NAVRŽENÝ STAV - PŮDORYS 4NP		NAVRŽENÝ STAV - PŮDORYS 4NP		NAVRŽENÝ STAV - PŮDORYS 4NP	
NAVRŽENÝ STAV - PŮDORYS 4NP		NAVRŽENÝ STAV - PŮDORYS 4NP		NAVRŽENÝ STAV - PŮDORYS 4NP		NAVRŽENÝ STAV - PŮDORYS 4NP		NAVRŽENÝ STAV - PŮDORYS 4NP		NAVRŽENÝ STAV - PŮDORYS 4NP	
NAVRŽENÝ STAV - PŮDORYS 4NP		NAVRŽENÝ STAV - PŮDORYS 4NP		NAVRŽENÝ STAV - PŮDORYS 4NP		NAVRŽENÝ STAV - PŮDORYS 4NP		NAVRŽENÝ STAV - PŮDORYS 4NP		NAVRŽENÝ STAV - PŮDORYS 4NP	
NAVRŽENÝ STAV - PŮDORYS 4NP		NAVRŽENÝ STAV - PŮDORYS 4NP		NAVRŽENÝ STAV - PŮDORYS 4NP		NAVRŽENÝ STAV - PŮDORYS 4NP		NAVRŽENÝ STAV - PŮDORYS 4NP		NAVRŽENÝ STAV - PŮDORYS 4NP	
NAVRŽENÝ STAV - PŮDORYS 4NP		NAVRŽENÝ STAV - PŮDORYS 4NP		NAVRŽENÝ STAV - PŮDORYS 4NP		NAVRŽENÝ STAV - PŮDORYS 4NP		NAVRŽENÝ STAV - PŮDORYS 4NP		NAVRŽENÝ STAV - PŮDORYS 4NP	
NAVRŽENÝ STAV - PŮDORYS 4NP		NAVRŽENÝ STAV - PŮDORYS 4NP		NAVRŽENÝ STAV - PŮDORYS 4NP		NAVRŽENÝ STAV - PŮDORYS 4NP		NAVRŽENÝ STAV - PŮDORYS 4NP		NAVRŽENÝ STAV - PŮDORYS 4NP	
NAVRŽENÝ STAV - PŮDORYS 4NP		NAVRŽENÝ STAV - PŮDORYS 4NP		NAVRŽENÝ STAV - PŮDORYS 4NP		NAVRŽENÝ STAV - PŮDORYS 4NP		NAVRŽENÝ STAV - PŮDORYS 4NP		NAVRŽENÝ STAV - PŮDORYS 4NP	
NAVRŽENÝ STAV - PŮDORYS 4NP		NAVRŽENÝ STAV - PŮDORYS 4NP		NAVRŽENÝ STAV - PŮDORYS 4NP		NAVRŽENÝ STAV - PŮDORYS 4NP		NAVRŽENÝ STAV - PŮDORYS 4NP		NAVRŽENÝ STAV - PŮDORYS 4NP	
NAVRŽENÝ STAV - PŮDORYS 4NP		NAVRŽENÝ STAV - PŮDORYS 4NP		NAVRŽENÝ STAV - PŮDORYS 4NP		NAVRŽENÝ STAV - PŮDORYS 4NP		NAVRŽENÝ STAV - PŮDORYS 4NP		NAVRŽENÝ STAV - PŮDORYS 4NP	
NAVRŽENÝ STAV - PŮDORYS 4NP		NAVRŽENÝ STAV - PŮDORYS 4NP		NAVRŽENÝ STAV - PŮDORYS 4NP		NAVRŽENÝ STAV - PŮDORYS 4NP		NAVRŽENÝ STAV - PŮDORYS 4NP		NAVRŽENÝ STAV - PŮDORYS 4NP	
NAVRŽENÝ STAV - PŮDORYS 4NP		NAVRŽENÝ STAV - PŮDORYS 4NP		NAVRŽENÝ STAV - PŮDORYS 4NP		NAVRŽENÝ STAV - PŮDORYS 4NP		NAVRŽENÝ STAV - PŮDORYS 4NP		NAVRŽENÝ STAV - PŮDORYS 4NP	
NAVRŽENÝ STAV - PŮDORYS 4NP		NAVRŽENÝ STAV - PŮDORYS 4NP		NAVRŽENÝ STAV - PŮDORYS 4NP		NAVRŽENÝ STAV - PŮDORYS 4NP		NAVRŽENÝ STAV - PŮDORYS 4NP		NAVRŽENÝ STAV - PŮDORYS 4NP	
NAVRŽENÝ STAV - PŮDORYS 4NP		NAVRŽENÝ STAV - PŮDORYS 4NP		NAVRŽENÝ STAV - PŮDORYS 4NP		NAVRŽENÝ STAV - PŮDORYS 4NP		NAVRŽENÝ STAV - PŮDORYS 4NP		NAVRŽENÝ STAV - PŮDORYS 4NP	
NAVRŽENÝ STAV - PŮDORYS 4NP		NAVRŽENÝ STAV - PŮDORYS 4NP		NAVRŽENÝ STAV - PŮDORYS 4NP		NAVRŽENÝ STAV - PŮDORYS 4NP		NAVRŽENÝ STAV - PŮDORYS 4NP		NAVRŽENÝ STAV - PŮDORYS 4NP	
NAVRŽENÝ STAV - PŮDORYS 4NP		NAVRŽENÝ STAV - PŮDORYS 4NP		NAVRŽENÝ STAV - PŮDORYS 4NP		NAVRŽENÝ STAV - PŮDORYS 4NP		NAVRŽENÝ STAV - PŮDORYS 4NP		NAVRŽENÝ STAV - PŮDORYS 4NP	
NAVRŽENÝ STAV - PŮDORYS 4NP		NAVRŽENÝ STAV - PŮDORYS 4NP		NAVRŽENÝ STAV - PŮDORYS 4NP		NAVRŽENÝ STAV - PŮDORYS 4NP		NAVRŽENÝ STAV - PŮDORYS 4NP		NAVRŽENÝ STAV - PŮDORYS 4NP	
NAVRŽENÝ STAV - PŮDORYS 4NP		NAVRŽENÝ STAV - PŮDORYS 4NP		NAVRŽENÝ STAV - PŮDORYS 4NP		NAVRŽENÝ STAV - PŮDORYS 4NP		NAVRŽENÝ STAV - PŮDORYS 4NP		NAVRŽENÝ STAV - PŮDORYS 4NP	
NAVRŽENÝ STAV - PŮDORYS 4NP		NAVRŽENÝ STAV - PŮDORYS 4NP		NAVRŽENÝ STAV - PŮDORYS 4NP		NAVRŽENÝ STAV - PŮDORYS 4NP		NAVRŽENÝ STAV - PŮDORYS 4NP		NAVRŽENÝ STAV - PŮDORYS 4NP	
NAVRŽENÝ STAV - PŮDORYS 4NP		NAVRŽENÝ STAV - PŮDORYS 4NP		NAVRŽENÝ STAV - PŮDORYS 4NP		NAVRŽENÝ STAV - PŮDORYS 4NP		NAVRŽENÝ STAV - PŮDORYS 4NP		NAVRŽENÝ STAV - PŮDORYS 4NP	
NAVRŽENÝ STAV - PŮDORYS 4NP		NAVRŽENÝ STAV - PŮDORYS 4NP		NAVRŽENÝ STAV - PŮDORYS 4NP		NAVRŽENÝ STAV - PŮDORYS 4NP		NAVRŽENÝ STAV - PŮDORYS 4NP		NAVRŽENÝ STAV - PŮDORYS 4NP	
NAVRŽENÝ STAV - PŮDORYS 4NP		NAVRŽENÝ STAV - PŮDORYS 4NP		NAVRŽENÝ STAV - PŮDORYS 4NP		NAVRŽENÝ STAV - PŮDORYS 4NP		NAVRŽENÝ STAV - PŮDORYS 4NP		NAVRŽENÝ STAV - PŮDORYS 4NP	
NAVRŽENÝ STAV - PŮDORYS 4NP		NAVRŽENÝ STAV - PŮDORYS 4NP		NAVRŽENÝ STAV - PŮDORYS 4NP		NAVRŽENÝ STAV - PŮDORYS 4NP		NAVRŽENÝ STAV - PŮDORYS 4NP		NAVRŽENÝ STAV - PŮDORYS 4NP	
NAVRŽENÝ STAV - PŮDORYS 4NP		NAVRŽENÝ STAV - PŮDORYS 4NP		NAVRŽENÝ STAV - PŮDORYS 4NP		NAVRŽENÝ STAV - PŮDORYS 4NP		NAVRŽENÝ STAV - PŮDORYS 4NP		NAVRŽENÝ STAV - PŮDORYS 4NP	
NAVRŽENÝ STAV - PŮDORYS 4NP		NAVRŽENÝ STAV - PŮDORYS 4NP		NAVRŽENÝ STAV - PŮDORYS 4NP		NAVRŽENÝ STAV - PŮDORYS 4NP		NAVRŽENÝ STAV - PŮDORYS 4NP		NAVRŽENÝ STAV - PŮDORYS 4NP	
NAVRŽENÝ STAV - PŮDORYS 4NP		NAVRŽENÝ STAV - PŮDORYS 4NP		NAVRŽENÝ STAV - PŮDORYS 4NP		NAVRŽENÝ STAV - PŮDORYS 4NP		NAVRŽENÝ STAV - PŮDORYS 4NP		NAVRŽENÝ STAV - PŮDORYS 4NP	
NAVRŽENÝ STAV - PŮDORYS 4NP		NAVRŽENÝ STAV - PŮDORYS 4NP		NAVRŽENÝ STAV - PŮDORYS 4NP		NAVRŽENÝ STAV - PŮDORYS 4NP		NAVRŽENÝ STAV - PŮDORYS 4NP		NAVRŽENÝ STAV - PŮDORYS 4NP	
NAVRŽENÝ STAV - PŮDORYS 4NP		NAVRŽENÝ STAV - PŮDORYS 4NP		NAVRŽENÝ STAV - PŮDORYS 4NP		NAVRŽENÝ STAV - PŮDORYS 4NP		NAVRŽENÝ STAV - PŮDORYS 4NP		NAVRŽENÝ STAV - PŮDORYS 4NP	
NAVRŽENÝ STAV - PŮDORYS 4NP		NAVRŽENÝ STAV - PŮDORYS 4NP		NAVRŽENÝ STAV - PŮDORYS 4NP		NAVRŽENÝ STAV - PŮDORYS 4NP		NAVRŽENÝ STAV - PŮDORYS 4NP		NAVRŽENÝ STAV - PŮDORYS 4NP	
NAVRŽENÝ STAV - PŮDORYS 4NP		NAVRŽENÝ STAV - PŮDORYS 4NP		NAVRŽENÝ STAV - PŮDORYS 4NP		NAVRŽENÝ STAV - PŮDORYS 4NP		NAVRŽENÝ STAV - PŮDORYS 4NP		NAVRŽENÝ STAV - PŮDORYS 4NP	
NAVRŽENÝ STAV - PŮDORYS 4NP		NAVRŽENÝ STAV - PŮDORYS 4NP		NAVRŽENÝ STAV - PŮDORYS 4NP		NAVRŽENÝ STAV - PŮDORYS 4NP		NAVRŽENÝ STAV - PŮDORYS 4NP		NAVRŽENÝ STAV - PŮDORYS 4NP	
NAVRŽENÝ STAV - PŮDORYS 4NP		NAVRŽENÝ STAV - PŮDORYS 4NP		NAVRŽENÝ STAV - PŮDORYS 4NP		NAVRŽENÝ STAV - PŮDORYS 4NP		NAVRŽENÝ STAV - PŮDORYS 4NP		NAVRŽENÝ STAV - PŮDORYS 4NP	
NAVRŽENÝ STAV - PŮDORYS 4NP		NAVRŽENÝ STAV - PŮDORYS 4NP		NAVRŽENÝ STAV - PŮDORYS 4NP		NAVRŽENÝ STAV - PŮDORYS 4NP		NAVRŽENÝ STAV - PŮDORYS 4NP		NAVRŽENÝ STAV - PŮDORYS 4NP	
NAVRŽENÝ STAV - PŮDORYS 4NP		NAVRŽENÝ STAV - PŮDORYS 4NP		NAVRŽENÝ STAV - PŮDORYS 4NP		NAVRŽENÝ STAV - PŮDORYS 4NP		NAVRŽENÝ STAV - PŮDORYS 4NP		NAVRŽENÝ STAV - PŮDORYS 4NP	
NAVRŽENÝ STAV - PŮDORYS 4NP		NAVRŽENÝ STAV - PŮDORYS 4NP		NAVRŽENÝ STAV - PŮDORYS 4NP		NAVRŽENÝ STAV - PŮDORYS 4NP		NAVRŽENÝ STAV - PŮDORYS 4NP		NAVRŽENÝ STAV - PŮDORYS 4NP	
NAVRŽENÝ STAV - PŮDORYS 4NP		NAVRŽENÝ STAV - PŮDORYS 4NP		NAVRŽENÝ STAV - PŮDORYS 4NP		NAVRŽENÝ STAV - PŮDORYS 4NP		NAVRŽENÝ STAV - PŮDORYS 4NP		NAVRŽENÝ STAV - PŮDORYS 4NP	
NAVRŽENÝ STAV - PŮDORYS 4NP		NAVRŽENÝ STAV - PŮDORYS 4NP		NAVRŽENÝ STAV - PŮDORYS 4NP		NAVRŽENÝ STAV - PŮDORYS 4NP		NAVRŽENÝ STAV - PŮDORYS 4NP		NAVRŽENÝ STAV - PŮDORYS 4NP	
NAVRŽENÝ STAV - PŮDORYS 4NP		NAVRŽENÝ STAV - PŮDORYS 4NP		NAVRŽENÝ STAV - PŮDORYS 4NP		NAVRŽENÝ STAV - PŮDORYS 4NP		NAVRŽENÝ STAV - PŮDORYS 4NP		NAVRŽENÝ STAV - PŮDORYS 4NP	
NAVRŽENÝ STAV - PŮDORYS 4NP		NAVRŽENÝ STAV - PŮDORYS 4NP		NAVRŽENÝ STAV - PŮDORYS 4NP		NAVRŽENÝ STAV - PŮDORYS 4NP		NAVRŽENÝ STAV - PŮDORYS 4NP		NAVRŽENÝ STAV - PŮDORYS 4NP	
NAVRŽENÝ STAV - PŮDORYS 4NP		NAVRŽENÝ STAV - PŮDORYS 4NP		NAVRŽENÝ STAV - PŮDORYS 4NP		NAVRŽENÝ STAV - PŮDORYS 4NP		NAVRŽENÝ STAV - PŮDORYS 4NP		NAVRŽENÝ STAV - PŮDORYS 4NP	
NAVRŽENÝ STAV - PŮDORYS 4NP		NAVRŽENÝ STAV - PŮDORYS 4NP		NAVRŽENÝ STAV - PŮDORYS 4NP		NAVRŽENÝ STAV - PŮDORYS 4NP		NAVRŽENÝ STAV - PŮDORYS 4NP		NAVRŽENÝ STAV - PŮDORYS 4NP	
NAVRŽENÝ STAV - PŮDORYS 4NP		NAVRŽENÝ STAV - PŮDORYS 4NP		NAVRŽENÝ STAV - PŮDORYS 4NP		NAVRŽENÝ STAV - PŮDORYS 4NP		NAVRŽENÝ STAV - PŮDORYS 4NP		NAVRŽENÝ STAV - PŮDORYS 4NP	
NAVRŽENÝ STAV - PŮDORYS 4NP		NAVRŽENÝ STAV - PŮDORYS 4NP		NAVRŽENÝ STAV - PŮDORYS 4NP		NAVRŽENÝ STAV - PŮDORYS 4NP		NAVRŽENÝ STAV - PŮDORYS 4NP		NAVRŽENÝ STAV - PŮDORYS 4NP	
NAVRŽENÝ STAV - PŮDORYS 4NP		NAVRŽENÝ STAV - PŮDORYS 4NP		NAVRŽENÝ STAV - PŮDORYS 4NP		NAVRŽENÝ STAV - PŮDORYS 4NP		NAVRŽENÝ STAV - PŮDORYS 4NP		NAVRŽENÝ STAV - PŮDORYS 4NP	
NAVRŽENÝ STAV - PŮDORYS 4NP		NAVRŽENÝ STAV - PŮDORYS 4NP		NAVRŽENÝ STAV - PŮDORYS 4NP		NAVRŽENÝ STAV - PŮDORYS 4NP		NAVRŽENÝ STAV - PŮDORYS 4NP		NAVRŽENÝ STAV - PŮDORYS 4NP	
NAVRŽENÝ STAV - PŮDORYS 4NP		NAVRŽENÝ STAV - PŮDORYS 4NP		NAVRŽENÝ STAV - PŮDORYS 4NP		NAVRŽENÝ STAV - PŮDORYS 4NP		NAVRŽENÝ STAV - PŮDORYS 4NP		NAVRŽENÝ STAV - PŮDORYS 4NP	
NAVRŽENÝ STAV - PŮDORYS 4NP		NAVRŽENÝ STAV - PŮDORYS 4NP		NAVRŽENÝ STAV - PŮDORYS 4NP		NAVRŽENÝ STAV - PŮDORYS 4NP		NAVRŽENÝ STAV - PŮDORYS 4NP		NAVRŽENÝ STAV - PŮDORYS 4NP	
NAVRŽENÝ STAV - PŮDORYS 4NP		NAVRŽENÝ STAV - PŮDORYS 4NP		NAVRŽENÝ STAV - PŮDORYS 4NP		NAVRŽENÝ STAV - PŮDORYS 4NP		NAVRŽENÝ STAV - PŮDORYS 4NP		NAVRŽENÝ STAV - PŮDORYS 4NP	
NAVRŽENÝ STAV - PŮDORYS 4NP		NAVRŽENÝ STAV - PŮDORYS 4NP		NAVRŽENÝ STAV - PŮDORYS 4NP		NAVRŽENÝ STAV - PŮDORYS 4NP		NAVRŽENÝ STAV - PŮDORYS 4NP		NAVRŽENÝ STAV - PŮDORYS 4NP	
NAVRŽENÝ STAV - PŮDORYS 4NP		NAVRŽENÝ STAV - PŮDORYS 4NP		NAVRŽENÝ STAV - PŮDORYS 4NP		NAVRŽENÝ STAV - PŮDORYS 4NP		NAVRŽENÝ STAV - PŮDORYS 4NP		NAVRŽENÝ STAV - PŮDORYS 4NP	
NAVRŽENÝ STAV - PŮDORYS 4NP		NAVRŽENÝ STAV - PŮDORYS 4NP		NAVRŽENÝ STAV - PŮDORYS 4NP		NAVRŽENÝ STAV - PŮDORYS 4NP		NAVRŽENÝ STAV - PŮDORYS 4NP		NAVRŽENÝ STAV - PŮDORYS 4NP	
NAVRŽENÝ STAV - PŮDORYS 4NP		NAVRŽENÝ STAV - PŮDORYS 4NP		NAVRŽENÝ STAV - PŮDORYS 4NP		NAVRŽENÝ STAV - PŮDORYS 4NP		NAVRŽENÝ STAV - PŮDORYS 4NP		NAVRŽENÝ STAV - PŮDORYS 4NP	
NAVRŽENÝ STAV - PŮDORYS 4NP		NAVRŽENÝ STAV - PŮDORYS 4NP		NAVRŽENÝ STAV - PŮDORYS 4NP		NAVRŽENÝ STAV - PŮDORYS 4NP		NAVRŽENÝ STAV - PŮDORYS 4NP		NAVRŽENÝ STAV - PŮDORYS 4NP	
NAVRŽENÝ STAV - PŮDORYS 4NP		NAVRŽENÝ STAV - PŮDORYS 4NP		NAVRŽENÝ STAV - PŮDORYS 4NP		NAVRŽENÝ STAV - PŮDORYS 4NP		NAVRŽENÝ STAV - PŮDORYS 4NP		NAVRŽENÝ STAV - PŮDORYS 4NP	
NAVRŽENÝ STAV - PŮDORYS 4NP		NAVRŽENÝ STAV - PŮDORYS 4NP		NAVRŽENÝ STAV - PŮDORYS 4NP		NAVRŽENÝ STAV - PŮDORYS 4NP		NAVRŽENÝ STAV - PŮDORYS 4NP		NAVRŽENÝ STAV - PŮDORYS 4NP	
NAVRŽENÝ STAV - PŮDORYS 4NP		NAVRŽENÝ STAV - PŮDORYS 4NP		NAVRŽENÝ STAV - PŮDORYS 4NP		NAVRŽENÝ STAV - PŮDORYS 4NP		NAVRŽENÝ STAV - PŮDORYS 4NP		NAVRŽENÝ STAV - PŮDORYS 4NP	
NAVRŽENÝ STAV - PŮDORYS 4NP		NAVRŽENÝ STAV - PŮDORYS 4NP		NAVRŽENÝ STAV - PŮDORYS 4NP		NAVRŽENÝ STAV - PŮDORYS 4NP		NAVRŽENÝ STAV - PŮDORYS 4NP		NAVRŽENÝ STAV - PŮDORYS 4NP	
NAVRŽENÝ STAV - PŮDORYS 4NP		NAVRŽENÝ STAV - PŮDORYS 4NP		NAVRŽENÝ STAV - PŮDORYS 4NP		NAVRŽENÝ STAV - PŮDORYS 4NP		NAVRŽENÝ STAV - PŮDORYS 4NP		NAVRŽENÝ STAV - PŮDORYS 4NP	
NAVRŽENÝ STAV - PŮDORYS 4NP		NAVRŽENÝ STAV - PŮDORYS 4NP		NAVRŽENÝ STAV - PŮDORYS 4NP		NAVRŽENÝ STAV - PŮDORYS 4NP		NAVRŽENÝ STAV - PŮDORYS 4NP		NAVRŽENÝ STAV - PŮDORYS 4NP	
NAVRŽENÝ STAV - PŮDORYS 4NP		NAVRŽENÝ STAV - PŮDORYS 4NP		NAVRŽENÝ STAV - PŮDORYS 4NP		NAVRŽENÝ STAV - PŮDORYS 4NP		NAVRŽENÝ STAV - PŮDORYS 4NP		NAVRŽENÝ STAV - PŮDORYS 4NP	
NAVRŽENÝ STAV - PŮDORYS 4NP		NAVRŽENÝ STAV - PŮDORYS 4NP		NAVRŽENÝ STAV - PŮDORYS 4NP		NAVRŽENÝ STAV - PŮDORYS 4NP		NAVRŽENÝ STAV - PŮDORYS 4NP		NAVRŽENÝ STAV - PŮDORYS 4NP	
NAVRŽENÝ STAV - PŮDORYS 4NP											