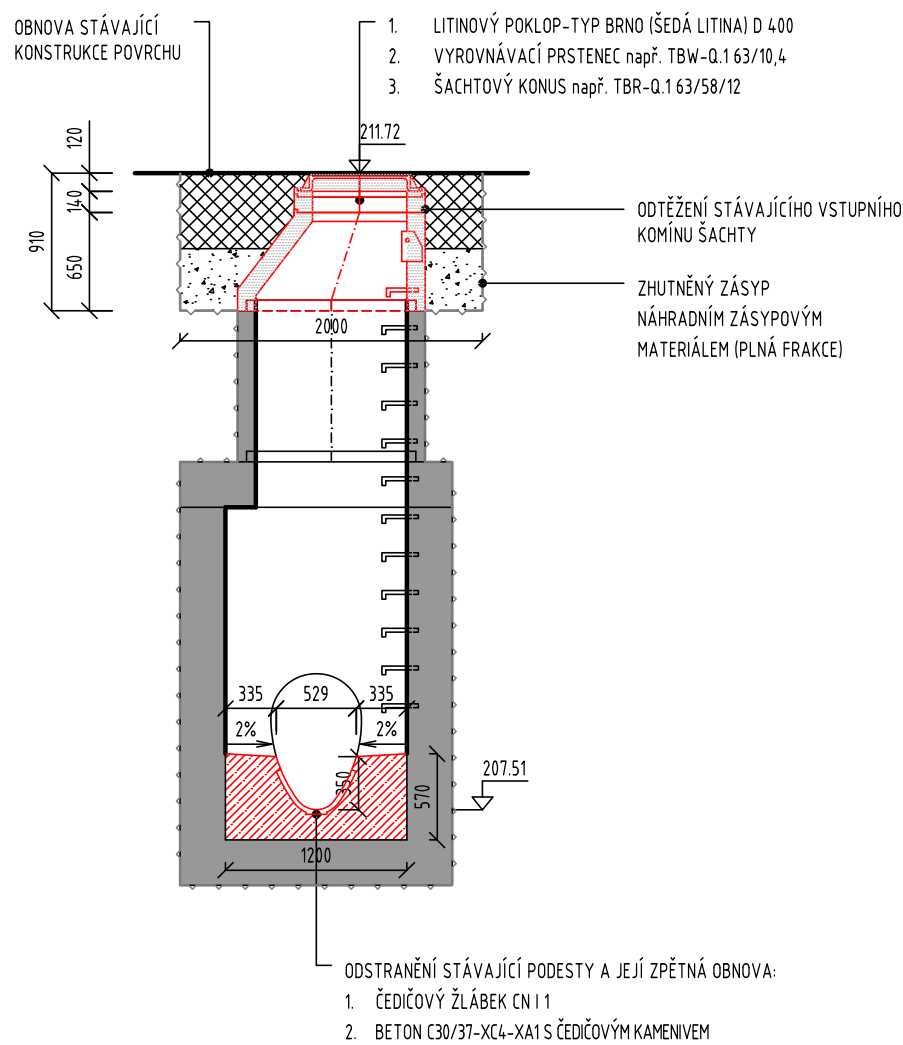


ÚPRAVA STÁVAJÍCÍ ŠACHTY Š63119

ŘEZ A

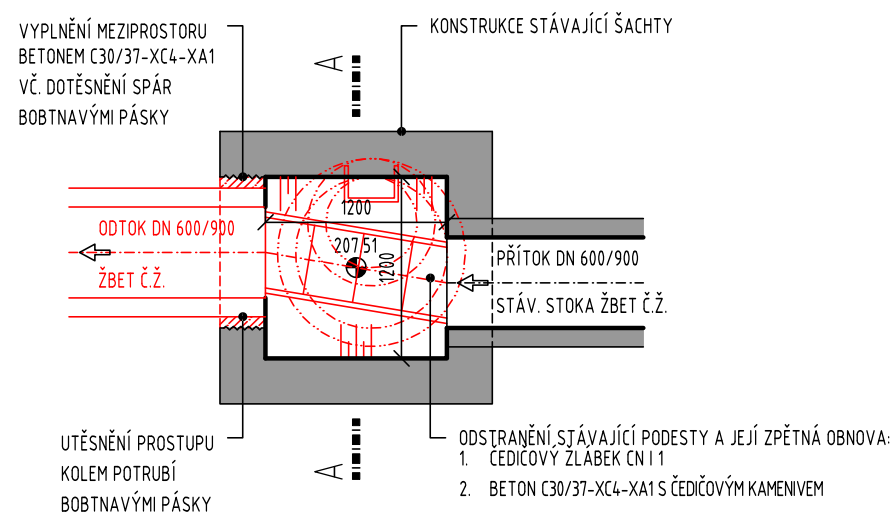
M 1:50



ÚPRAVA STÁVAJÍCÍ ŠACHTY Š63119

PŮDORYS

M 1:50



POZNÁMKA:

- PŘED ZAHÁJENÍM ZEMNÍCH PRACÍ JE TŘEBA POLOHU INŽENÝRSKÝCH SÍTÍ VYTYČIT A OVĚŘIT RUČNĚ KOPANÝMI SONDAMI.
- VZNIKLÝ PROSTOR MEZI PAŽENÍM A ROSTLOU ZEMINOU BUDE VYPLNĚN OBSYPEM A TO TAK, ABY PAŽENÍ AKTIVNĚ PŮSOBIL NA OKOLNÍ TERÉN.
- OBLOUKY V LOMOVÝCH ŠACHTÁCH BUDOU ZHOTOVENY ZE SEGMENTŮ NAŘEZANÝCH Z ŽLÁBKŮ ODPOVÍDAJÍCÍCH MATERIÁLŮ A DIMENZÍ (MIN. POČET SEGMENTŮ V OBLOUKU JSOU 4ks).
- VEŠKERÉ PRACOVNÍ SPÁRY MUSÍ BÝT UPRAVENY TAK, ABY BYLA ZAJIŠTĚNA VODOTĚSNOST KONSTRUKCE ŠACHTY (NAPŘ. BOBTNAVÝMI PÁSKY, SPÁROVÝMI TĚSNÍCÍMI PÁSY ATD.). V PROJEKTOVÉ DOKUMENTACI JE UVAŽOVÁNO S PRACOVNÍ SPÁROU MEZI ZÁKLADOVOU RESP. STROPNÍ DESKOU ŠACHTY A STĚNAMI ŠACHTY.
- PROSTUPY KOLEM POTRUBÍ BUDOU UTĚSNĚNY BOBTNAVÝMI PÁSKY, KTERÉ BUDOU NA POTRUBÍ PŘILEPENY SPECIÁLNÍM LEPIDLEM.
- VNITŘNÍ SPÁRY VE SPOJÍCH SE PŘĚTMELÍ VHODNOU MALTOVOU SMĚSÍ NAPŘ. ERGELIT.
- V ŠACHTOVÉM KÓNUSU BUDU KAPSOVÉ STUPADLO PROVEDENÉ JAKO VYOSENÉ A PRVNÍ ŠACHTOVÉ STUPADLO (KRAMLOVÉ) BUDE PROVEDENO JAKO ZKRÁCENÉ.
- PODESTA NAD KYNETOU Z ČEDIČOVÝCH ŽLÁBKŮ BUDE NADBETONOVÁNA VE VÝŠCE 135mm (POKUD NENÍ KÓTOVÁNO JINAK).
- V PŘÍPADĚ, ŽE VE VÝKRESU REVIZNÍ ŠACHTY NEJSOU PODCHYCENY NĚKTERÉ DETAILS, BUDE PŘI JEJÍM VYSTROJENÍ POSTUPOVÁNO DLE MĚSTSKÝCH STANDARD PRO KANALIZAČNÍ ZAŘÍZENÍ.

<div>PKF</div> <div>PROJEKTOVÁ KANCELÁŘ</div> <div>PK FRAJT s.r.o. Sochorova 3178/19, 616 00 Brno IČO: 19787642, DIČ: CZ19787642</div>			Stavebník: Statutární město Brno Dominikánské nám. 196/1, 602 00 Brno	
Vedoucí projektu: Ing. Tomáš Frajt	Vypracoval: Ing. Tomáš Frajt	Schválil: Ing. Tomáš Frajt	Inženýrská činnost: Brněnské vodárny a kanalizace, a.s. Pisárecká 555/1a, 603 00 Brno	
Akce: Brno, Nopova - drobná rekonstrukce kanalizace			Měřítko:	1:50
			Datum:	09/2024
			Stupeň PD:	PS
			Číslo zakázky:	24 113
Příloha: ÚPRAVA STÁVAJÍCÍ ŠACHTY Š63119			Paré:	Číslo přílohy: D.1.6.3