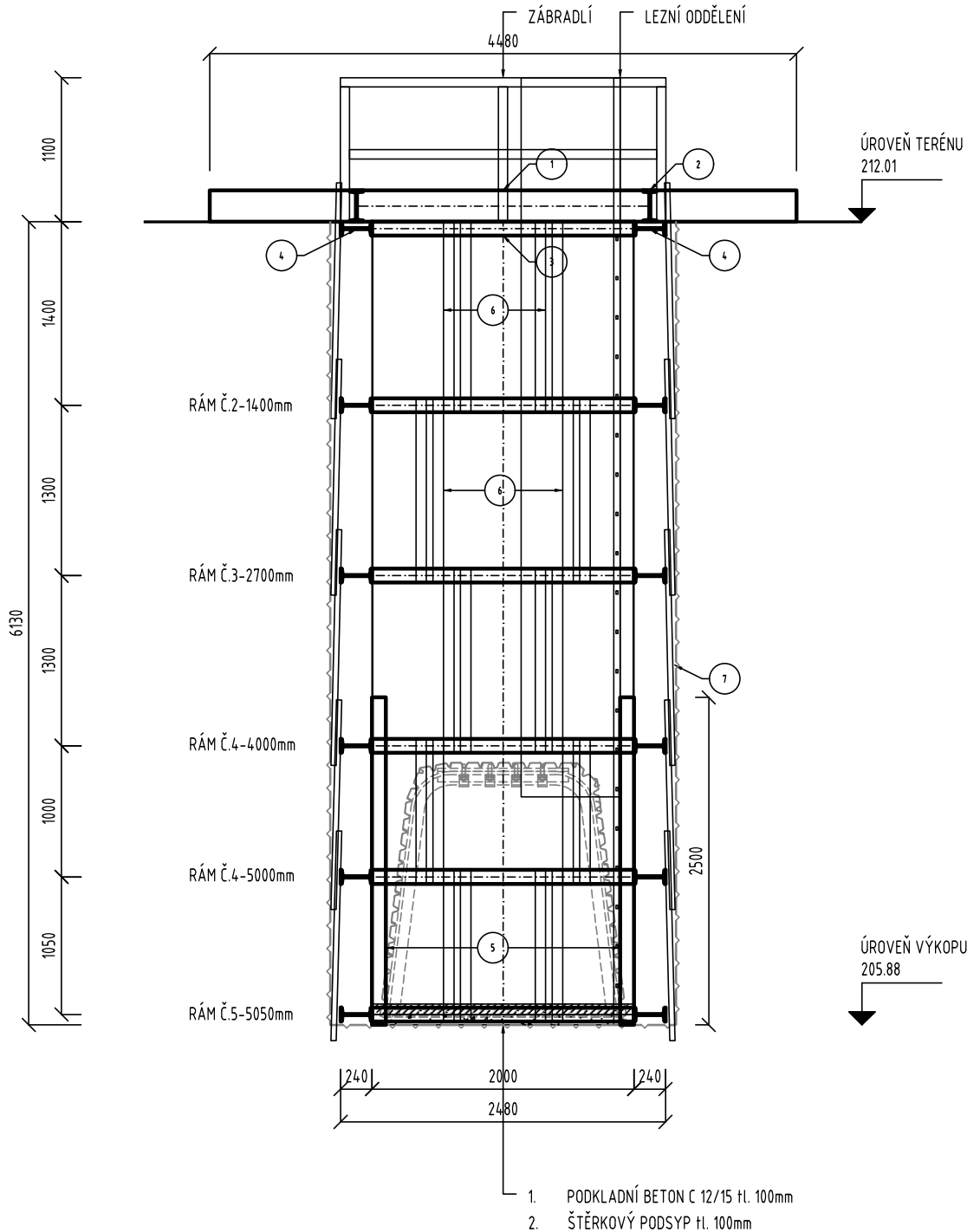


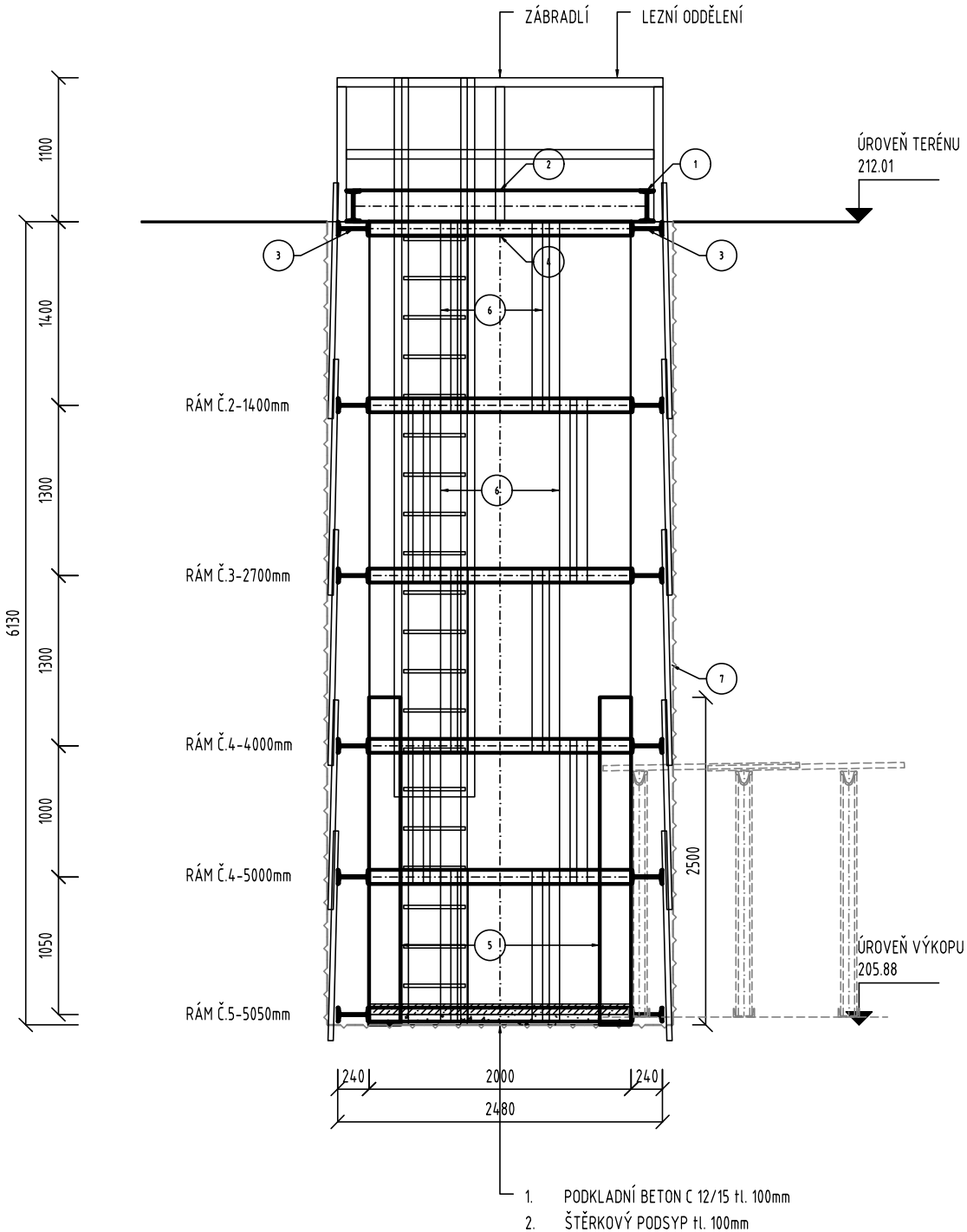
VÝKRES PAŽENÍ TĚŽNÍ JÁMY TJ1  
ŘEZ 1-1



VÝPIS MATERIÁLU

POPIS POLOŽKY	POL.Č.	MATERIÁL	DĚLKA 1ks [mm]	POČETV JEDNOM RÁMU [ks]	HMOTNOST kg/1m	POČET CELKEM [ks]	HMOTNOST CELKEM [kg]
ZÁVĚSNÝ RÁM	1	1240	4480	2	36,2	2	324,4
ZÁVĚSNÝ RÁM	2	1240	2150	2	36,2	2	155,7
ROZPĚRNÝ RÁM	3	1240	2000	2	36,2	12	868,8
ROZPĚRNÝ RÁM	4	1240	2480	2	36,2	12	1077,3
VÝMĚNA	5	1240	2500	4	36,2	4	362,0
CELKOVÁ HMOTNOST OCELOVÉ RÁMŮ [kg]							2788,1
SVISLÁ TÁHLA MEZI RÁMY	6	PÁSNIČE OCEL 80/6mm	1300	16	3,77	80	392,1
PAŽNICE UNION	7	PAŽNICE č.61009 30-10 370.1	1800	44	8,4	220	3326,4
CELKOVÁ HMOTNOST PAŽNIC UNION A ZÁVĚSŮ [kg]							3718,5
HMOTNOST CELKEM [kg]							6506,6

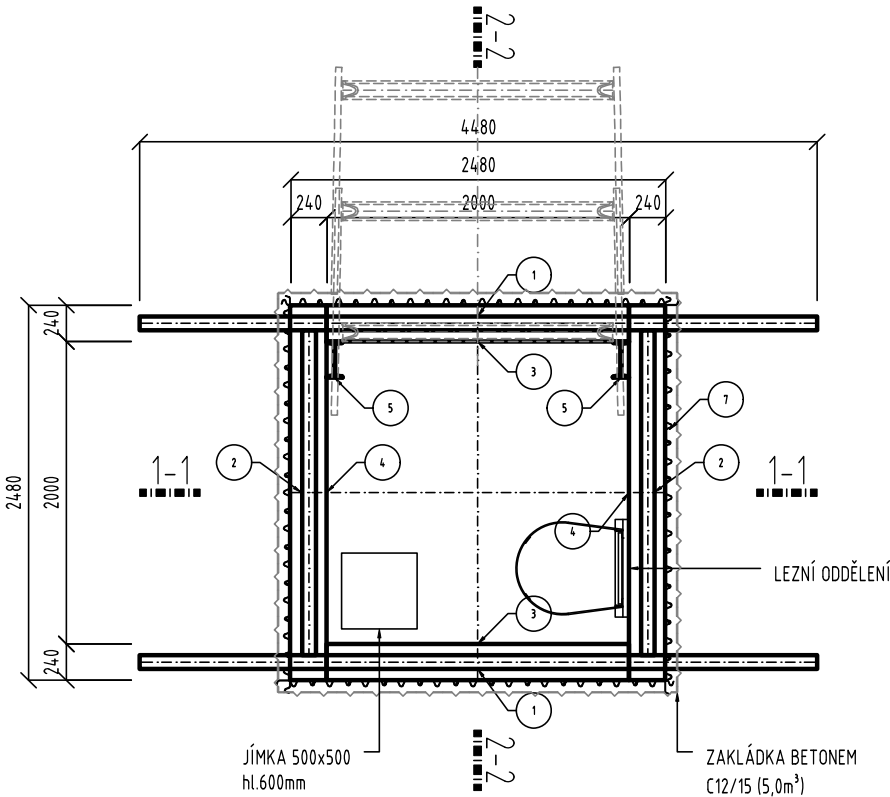
VÝKRES PAŽENÍ TĚŽNÍ JÁMY TJ1  
ŘEZ 2-2



POZNÁMKA:

- ROZPĚRNÉ RÁMY JSOU ZAVĚŠENY NA ZÁVĚSNÉM RÁMU, JEHOŽ DVA NOSNÍKY PŘESAHOJÍ ZA OKRAJ JÁMY 1 m.
- RÁMY BUDOU SPOJENY MEZI SEBOU SVISLÝMI OCELOVÝMI ZÁVĚSY Z PLOCHÉ OCELI (4KS 80/6mm NA JEDEN NOSNÍK, PLOCHÁ OCEL MŮŽE BÝT NAHRAZENA BUĎ OCELOVÝMI TRUBKAMI, NEBO VÁLCOVANÝMI I NOSNÍKY V POČTU MIN. 2 ks NA JEDEN NOSNÍK) PŘÍVARĚNÉ KE STOJINÁM PAŽÍCÍCH RÁMŮ KVALITNÍM KOUTOVÝM SVAREM TL. 5mm MIN. DÉLKY 70mm.
- NOSNÍKY JEDNOTLIVÝCH RÁMŮ JSOU SPOJENY SVARY TL. 6mm A TVOŘÍ UZAVŘENÉ RÁMY S TUHÝMI RÁMOVÝMI ROHY.
- PO DOBU REALIZACE TĚŽNÍ JÁMY MUSÍ BÝT PROVÁDĚN GEOTECHNICKÝ MONITORING. V PŘÍPADĚ GEOLOGIE, KTEROU PROJEKT NEPŘEDPOKLÁDÁ (ZVODNĚNÍ, PÁSMO S PORUCHAMI APOD.) JE NUTNÉ OKAMŽITĚ KONTAKTOVAT PROJEKTANTA, KTERÝ NAVRHNĚ OPATŘENÍ K ZAJIŠTĚNÍ BEZPEČNÉ KONSTRUKCE PAŽENÍ (ZMENŠENÍ ROZTEČE RÁMŮ, INJEKTÁŽE APOD.).
- PAŽENÍ JÁMY BUDE U DNA ZPEVNĚNO BETONOVOU DESKOU Z PODKLADNÍHO BETONU C12/15 TL. 100 mm.
- ROZTEČ RÁMŮ MUSÍ BÝT BEZPODMÍNEČNĚ DODRŽENA.
- PLOCHA TEORETICKÉHO VÝRUBU 7,0 m².

VÝKRES PAŽENÍ TĚŽNÍ JÁMY TJ1  
PŮDORYS



<b>PKF</b> PROJEKTOVÁ KANCELÁŘ			<b>PK FRAJT s.r.o.</b> Sochorova 3178/19, 616 00 Brno IČO: 19787642, DIČ: CZ19787642		<b>Stavebník:</b> Statutární město Brno Dominikánské nám. 196/1, 602 00 Brno
<b>Vedoucí projektu:</b> Ing. Tomáš Frajt	<b>Vypracoval:</b> Ing. Tomáš Frajt	<b>Schválil:</b> Ing. Tomáš Frajt	<b>Inženýrská činnost:</b> Brněnské vodárny a kanalizace, a.s. Pisárecká 555/1a, 603 00 Brno		
<b>Akce:</b>  <b>Brno, Nopova - drobná rekonstrukce kanalizace</b>			<b>Měřítko:</b>	1:50	
			<b>Datum:</b>	09/2024	
			<b>Stupeň PD:</b>	PS	
			<b>Číslo zakázky:</b>	24 113	
<b>Příloha:</b>  <b>VÝKRES PAŽENÍ TEŽNÍ JÁMY TJ1</b>			<b>Paré:</b>	<b>Číslo přílohy:</b>  <b>D.2.5</b>	