

OZN.	ÚČEL MÍSTNOSTI	PLOCHA [m²]	PODLAHA	STĚNA	STŘEP (s.v. [m])	POZNÁMKA
001P	ZAVĚTRÍ	32,36	ŽÁMKOVÁ DLAŽBA (s.v.3,200m)	---	KAZETOVÝ KOVOVÝ PODHLED (s.v.3,200m)	---
002P	ZÁVĚTRÍ	11,75	ČISTÍCÍ ZÓNA 2	PROSKLENÍ, VÁPENOCEMENTOVÁ OMÍTKA	KAZETOVÝ MINERÁLNÍ PODHLED (s.v.3,000m)	KERAMICKÝ SOKL VŠŠKY 65mm
003P	RECEPCE	7,15	KERAMICKÁ DLAŽBA	VÁPENOCEMENTOVÁ OMÍTKA	KAZETOVÝ MINERÁLNÍ PODHLED (s.v.3,000m)	KERAMICKÝ SOKL VŠŠKY 65mm
004P	SKLAD ČISTIČÍCH PROSTR.	10,83	VINYLOVÉ DÍLCE	VÁPENOCEMENTOVÁ OMÍTKA	BEZ POVRCHOVÉ ÚPRAVY (s.v.2,530m)	DMF SOKLOVÁ LIŠTA
005P	CHODBA	41,66	KERAMICKÁ DLAŽBA	VÁPENOCEMENTOVÁ OMÍTKA	KAZETOVÝ MINERÁLNÍ PODHLED/VÁPENOCEMENTOVÁ OMÍTKA (s.v.3,200m)/(s.v.2,530m)	KERAMICKÝ SOKL VŠŠKY 65mm
006P	CHODBA	28,05	KERAMICKÁ DLAŽBA	VÁPENOCEMENTOVÁ OMÍTKA	KAZETOVÝ MINERÁLNÍ PODHLED (s.v.3,000m)	KERAMICKÝ SOKL VŠŠKY 65mm
007P	WC MUŽI	8,18	KERAMICKÁ DLAŽBA	VÁPENOCEMENTOVÁ OMÍTKA, KERAM. OBKLAD (v.2,000m)	KAZETOVÝ MINERÁLNÍ PODHLED (s.v.2,300m)	---
008P	WC ŽENY	5,07	KERAMICKÁ DLAŽBA	VÁPENOCEMENTOVÁ OMÍTKA, KERAM. OBKLAD (v.2,000m)	KAZETOVÝ MINERÁLNÍ PODHLED (s.v.2,300m)	---
009P	WC ŽENY	5,07	KERAMICKÁ DLAŽBA	VÁPENOCEMENTOVÁ OMÍTKA, KERAM. OBKLAD (v.2,000m)	KAZETOVÝ MINERÁLNÍ PODHLED (s.v.2,300m)	---
010P	WC ŽENY	6,58	KERAMICKÁ DLAŽBA	VÁPENOCEMENTOVÁ OMÍTKA, KERAM. OBKLAD (v.2,000m)	KAZETOVÝ MINERÁLNÍ PODHLED (s.v.2,300m)	---
011P	SKLAD	2,00	KERAMICKÁ DLAŽBA	VÁPENOCEMENTOVÁ OMÍTKA	KAZETOVÝ MINERÁLNÍ PODHLED (s.v.2,300m)	KERAMICKÝ SOKL VŠŠKY 65mm
012P	FYZIOTERAPIE	31,62	VINYLOVÉ DÍLCE	VÁPENOCEMENTOVÁ OMÍTKA	KAZETOVÝ MINERÁLNÍ PODHLED (s.v.3,000)	DMF SOKLOVÁ LIŠTA
013P	ERGOTERAPIE	34,96	VINYLOVÉ DÍLCE	VÁPENOCEMENTOVÁ OMÍTKA	KAZETOVÝ MINERÁLNÍ PODHLED (s.v.3,000)	DMF SOKLOVÁ LIŠTA
014P	DENNÍ MÍSTNOST	16,15	VINYLOVÉ DÍLCE	VÁPENOCEMENTOVÁ OMÍTKA	KAZETOVÝ MINERÁLNÍ PODHLED (s.v.3,000)	DMF SOKLOVÁ LIŠTA
015P	SKLAD NÁBYTKU	13,24	KERAMICKÁ DLAŽBA	VÁPENOCEMENTOVÁ OMÍTKA	VÁPENOCEMENTOVÁ OMÍTKA (s.v.3,500m)	KERAMICKÝ SOKL VŠŠKY 65mm
016P	TECHNICKÁ MÍSTNOST	11,56	KERAMICKÁ DLAŽBA	VÁPENOCEMENTOVÁ OMÍTKA	VÁPENOCEMENTOVÁ OMÍTKA (s.v.3,500m)	KERAMICKÝ SOKL VŠŠKY 65mm
017P	ČAJOVNA KUCHYŇKA	8,42	KERAMICKÁ DLAŽBA	VÁPENOCEMENTOVÁ OMÍTKA, KERAM. OBKLAD (v.2,000m)	KAZETOVÝ MINERÁLNÍ PODHLED (s.v.3,000m)	KERAMICKÝ SOKL VŠŠKY 65mm
018P	SPOLEČENSKÝ SÁL	125,18	VINYLOVÉ DÍLCE	VÁPENOCEMENTOVÁ OMÍTKA	KAZETOVÝ MINERÁLNÍ PODHLED/SOKL (s.v.3,400m/s.v.3,200m)	DMF SOKLOVÁ LIŠTA
019P	SKLAD	13,01	KERAMICKÁ DLAŽBA	VÁPENOCEMENTOVÁ OMÍTKA	VÁPENOCEMENTOVÁ OMÍTKA (s.v.2,580m)	KERAMICKÝ SOKL VŠŠKY 65mm
020P	SCHODIŠTĚ	10,05	KERAMICKÁ DLAŽBA	VÁPENOCEMENTOVÁ OMÍTKA	---	KERAMICKÝ SOKL VŠŠKY 65mm

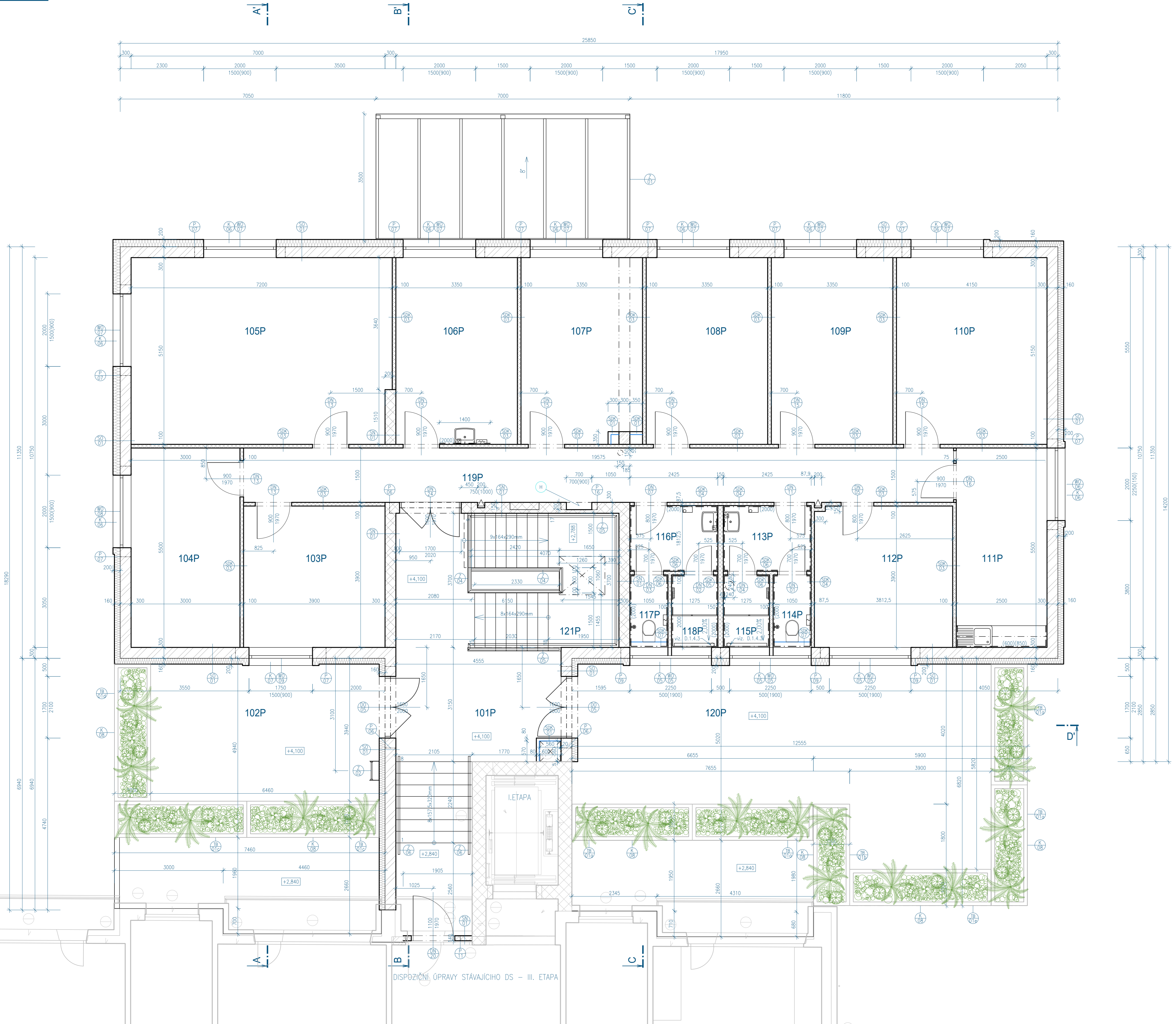
LEGENDA MATERIÁLŮ	LEGENDA ZNAČENÍ
OBVODOVÉ ZDIVO Z KERAMICKÝCH BLOKŮ, tl. 300 mm (S/D/V) 300/247/249; A=0,093 W/(mK)	STÁVAJÍCÍ KONSTRUKCE
NOSNÉ ZDIVO Z KERAMICKÝCH BLOKŮ, tl. 300 mm A tl. 200 mm (S/D/V) 300/247/249; 200/497/249	NOVÉ KONSTRUKCE V ROVINĚ ŘEZU
KERAMICKÁ PŘÍČKOVKA, tl. 140 mm, tl. 175 mm (S/D/V) 140/497/249; 175/497/249	NOVÉ KONSTRUKCE MIMO ROVINU ŘEZU
SÁDROKARTONOVÁ PŘÍČKA	NOVÁ OKENNÍ VÝPLŇ
NOSNÁ KONSTRUKCE Z TENKOSTĚNNÝCH OCELOVÝCH PROFILŮ	NOVÁ DVEŘNÍ VÝPLŇ
MINERÁLNĚ VLÁKNITÉ DESKY (MV)	
NOVÁ KONSTRUKCE	
ŽELEZOBETON	

- NENÍ ZAKRESLENO POŽADOVANÉ PŘOTAŽENÍ ZATEPLOVAČÍHO SYSTÉMU PŘES RÁMY VÝPLNÍ OTVORŮ CCA 40mm
 - TATO DOKUMENTACE JE AUTORSKÝM DÍLEM A MŮŽE BYT UŽITA VÝHRADNĚ K ÚČELŮM
 NA NÍ UVEDENÉHO A SMLUVNĚ DOHODNUTÉHO MEZI AUTOREM A OBJEDNATELEM

±0,000 = 238,70 m.n.m. = 1.PP = -2,840 vtažené k 1. etapě

HLAVNÍ PROJEKTANT: Energy Benefit Centre a.s., Křenova 438/3, 160 00 Praha 6 tel.: +420 270 003 300 e-mail: kontakt@energy-benefit.cz internet: www.energy-benefit.cz		ZPRACOVATEL ČÁSTI: Ing. Libor Truhelka Ing. Ivan Kominěk Vypracoval: Bc. Dávid Balík	
PROJEKT: Přístavba DS Kosmonautů			
STAVEBNÍK: Statutární město Brno Dominikánské náměstí 196/1, Brno-město, 602 00 Brno		Zakázkové číslo: 200136 Datum: 07/2024 Část, profese: D.1.1 DPS VÝKRES: PŮDORYS 1.PP	
Paré:		Měřítko: 1:50	

DISPOZIČNÍ ÚPRAVY STÁVAJÍCÍHO DS - III. ETAPA



OZN.	ÚČEL MÍSTNOSTI	PLOCHA [m²]	PODLAHA	STĚNA	STŘEP (s.v. [m])	POZNÁMKA
101P	HALA	31,87	KERAMICKÁ DLAŽBA	VÁPENOCEMENTOVÁ OMÍTKA	KAZETOVÝ MINERÁLNÍ PODHLED (s.v. 2,500m)	KERAMICKÝ SOKL VŠSKY 65mm
102P	TERASA	24,09	BETONOVÁ DLAŽBA NA TERČÍCH	VÁPENOCEMENTOVÁ OMÍTKA	---	---
103P	SOCIÁLNÍ PRACOVNÍŠTĚ	15,21	LINOLEUM	VÁPENOCEMENTOVÁ OMÍTKA	KAZETOVÝ MINERÁLNÍ PODHLED (s.v. 2,850m)	PŘETVAROVANÁ SOUKLÁ LÉTA Z LINOLEA
104P	SOCIÁLNÍ PRACOVNÍŠTĚ	16,50	LINOLEUM	VÁPENOCEMENTOVÁ OMÍTKA	KAZETOVÝ MINERÁLNÍ PODHLED (s.v. 2,850m)	PŘETVAROVANÁ SOUKLÁ LÉTA Z LINOLEA
105P	ZASEDACÍ MÍSTNOST	36,78	LINOLEUM	VÁPENOCEMENTOVÁ OMÍTKA	KAZETOVÝ MINERÁLNÍ PODHLED (s.v. 2,850m)	PŘETVAROVANÁ SOUKLÁ LÉTA Z LINOLEA
106P	VROHNĚNÍ SESTRA	17,25	LINOLEUM	VÁPENOCEMENTOVÁ OMÍTKA	KAZETOVÝ MINERÁLNÍ PODHLED (s.v. 2,850m)	PŘETVAROVANÁ SOUKLÁ LÉTA Z LINOLEA
107P	ÚČETNÍ, PROVOZNI	16,92	LINOLEUM	VÁPENOCEMENTOVÁ OMÍTKA	KAZETOVÝ MINERÁLNÍ PODHLED (s.v. 2,850m)	PŘETVAROVANÁ SOUKLÁ LÉTA Z LINOLEA
108P	EKONOM	17,25	LINOLEUM	VÁPENOCEMENTOVÁ OMÍTKA	KAZETOVÝ MINERÁLNÍ PODHLED (s.v. 2,850m)	PŘETVAROVANÁ SOUKLÁ LÉTA Z LINOLEA
109P	PERSONÁLNÍ	17,25	LINOLEUM	VÁPENOCEMENTOVÁ OMÍTKA	KAZETOVÝ MINERÁLNÍ PODHLED (s.v. 2,850m)	PŘETVAROVANÁ SOUKLÁ LÉTA Z LINOLEA
110P	ŘEDITEL	21,37	LINOLEUM	VÁPENOCEMENTOVÁ OMÍTKA	KAZETOVÝ MINERÁLNÍ PODHLED (s.v. 2,850m)	PŘETVAROVANÁ SOUKLÁ LÉTA Z LINOLEA
111P	DENNÍ MÍSTNOST	13,75	LINOLEUM	VÁPENOCEMENTOVÁ OMÍTKA	KAZETOVÝ MINERÁLNÍ PODHLED (s.v. 2,850m)	PŘETVAROVANÁ SOUKLÁ LÉTA Z LINOLEA
112P	ARCHIV	14,82	LINOLEUM	VÁPENOCEMENTOVÁ OMÍTKA	KAZETOVÝ MINERÁLNÍ PODHLED (s.v. 2,850m)	PŘETVAROVANÁ SOUKLÁ LÉTA Z LINOLEA
113P	PŘEDSÍŇ WC ŽENY	4,40	KERAMICKÁ DLAŽBA	VÁPENOCEMENTOVÁ OMÍTKA, KERAM. OBKLAD (v.2,000m)	KAZETOVÝ MINERÁLNÍ PODHLED (s.v. 2,600m)	---
114P	WC ŽENY	2,10	KERAMICKÁ DLAŽBA	VÁPENOCEMENTOVÁ OMÍTKA, KERAM. OBKLAD (v.2,000m)	KAZETOVÝ MINERÁLNÍ PODHLED (s.v. 2,600m)	---
115P	SPRCHA ŽENY	2,55	KERAMICKÁ DLAŽBA	VÁPENOCEMENTOVÁ OMÍTKA, KERAM. OBKLAD (v.2,000m)	KAZETOVÝ MINERÁLNÍ PODHLED (s.v. 2,600m)	---
116P	PŘEDSÍŇ WC MUŽI	4,40	KERAMICKÁ DLAŽBA	VÁPENOCEMENTOVÁ OMÍTKA, KERAM. OBKLAD (v.2,000m)	KAZETOVÝ MINERÁLNÍ PODHLED (s.v. 2,600m)	---
117P	WC MUŽI	2,10	KERAMICKÁ DLAŽBA	VÁPENOCEMENTOVÁ OMÍTKA, KERAM. OBKLAD (v.2,000m)	KAZETOVÝ MINERÁLNÍ PODHLED (s.v. 2,600m)	---
118P	SPRCHA MUŽI	2,10	KERAMICKÁ DLAŽBA	VÁPENOCEMENTOVÁ OMÍTKA, KERAM. OBKLAD (v.2,000m)	KAZETOVÝ MINERÁLNÍ PODHLED (s.v. 2,600m)	---
119P	CHODBA	29,39	LINOLEUM	VÁPENOCEMENTOVÁ OMÍTKA	KAZETOVÝ MINERÁLNÍ PODHLED (s.v. 2,600m)	PŘETVAROVANÁ SOUKLÁ LÉTA Z LINOLEA
120P	TERASA	51,47	BETONOVÁ DLAŽBA NA TERČÍCH	VÁPENOCEMENTOVÁ OMÍTKA	---	---
121P	SCHODIŠTĚ	9,99	KERAMICKÁ DLAŽBA	VÁPENOCEMENTOVÁ OMÍTKA	KAZETOVÝ MINERÁLNÍ PODHLED (s.v. 2,600m)	KERAMICKÝ SOKL VŠSKY 65mm

LEGENDA MATERIÁLŮ

- OBVODOVÉ ZDIVO Z KERAMICKÝCH BLOKŮ, tl. 300 mm (S/D/V) 300/247/249; λ=0,093 W/(mK)
- NOSNÉ ZDIVO Z KERAMICKÝCH BLOKŮ, tl. 300 mm A tl. 200 mm (S/D/V) 300/247/249; 200/497/249
- KERAMICKÁ PŘÍČKOVKA, tl. 140 mm, tl. 175 mm (S/D/V) 140/497/249, 175/497/249
- SADROKARTONOVÁ PŘÍČKA
- NOSNÁ KONSTRUKCE Z TENKOSTĚNNÝCH OCELOVÝCH PROFILŮ
- MINERÁLNĚ VLÁKNITÉ DESKY (MV)
- NOVÁ KONSTRUKCE
- ŽELEZOBETON

LEGENDA ZNAČENÍ

- STÁVAJÍCÍ KONSTRUKCE
- NOVÉ KONSTRUKCE V ROVNÉM ŘEZU
- NOVÉ KONSTRUKCE MIMO ROVNINĚ ŘEZU
- NOVÁ OKENNÍ VÝPLŇ
- NOVÁ DVEŘNÍ VÝPLŇ

- NENÍ ZAKRESLENO POŽADOVANÉ PROTAŽENÍ ZATEPLOVACÍHO SYSTÉMU PŘES RÁMY VÝPLŇÍ OTVORŮ CCA 40mm
 - TATO DOKUMENTACE JE AUTORSKÝM DÍLEM A MŮŽE BÝT UŽITA VÝHRADNĚ K ÚČELU NA NÍ UVEDENÉHO A SMLUVNĚ OHOJDNUTÉHO MEZI AUTOREM A OBJEDNATELEM
 ±0,000 = 238,70 m.n.m. = 1.PP = -2,840 vtažené k 1. etapě

HLAVNÍ PROJEKTANT:
ENERGY BENEFIT Energy Benefit Centre a.s.
 Křenova 438/3, 160 00 Praha 6
 tel.: +420 270 003 300
 e-mail: kontakt@energy-benefit.cz
 internet: www.energy-benefit.cz

ZPRACOVATEL ČÁSTI:
 Ing. Libor Truhelka
 Ing. Ivan Kominek
 Vypracoval:
 Bc. Dávid Balke

PROJEKT:
Přístavba DS Kosmonautů

STAVEBNÍK:
 Statutární město Brno
 Dominikánské náměstí 196/1, Brno-město, 602 00 Brno

ČÁST, PROFESE:
 ARCHITEKTONICKO-STAVEBNÍ ŘEŠENÍ

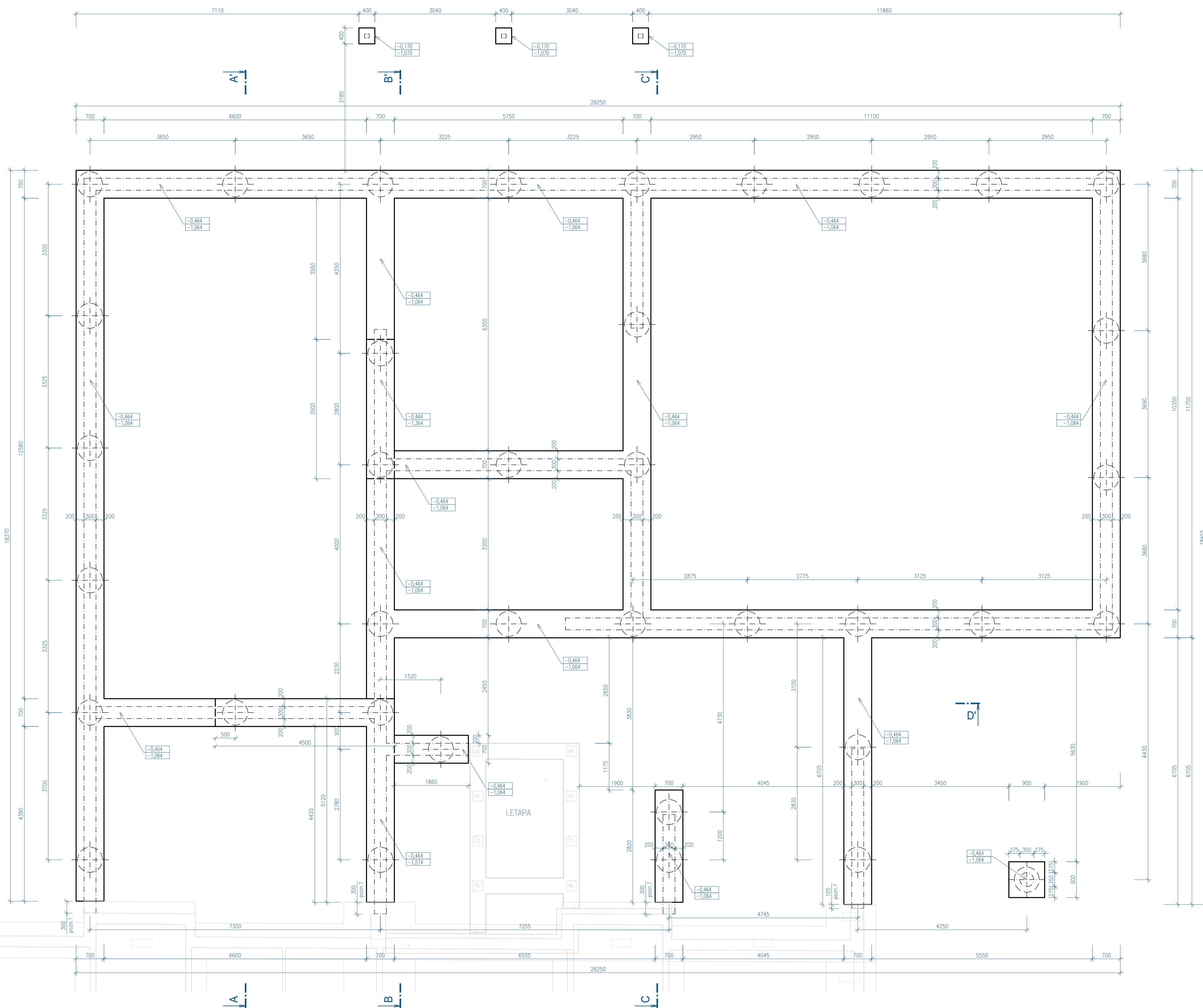
VÝKRES:
 PŮDORYS 1.NP

Zakázkové číslo: 200136
Paré: ---
Datum: 07/2024
Část, Stupeň: D.1.1 DPS 00
Změna: ---
Č.výkr.: Formát: 002 10: A4
Měřítko: 1:50

razítko a podpis

PŮDORYS ZÁKLADY

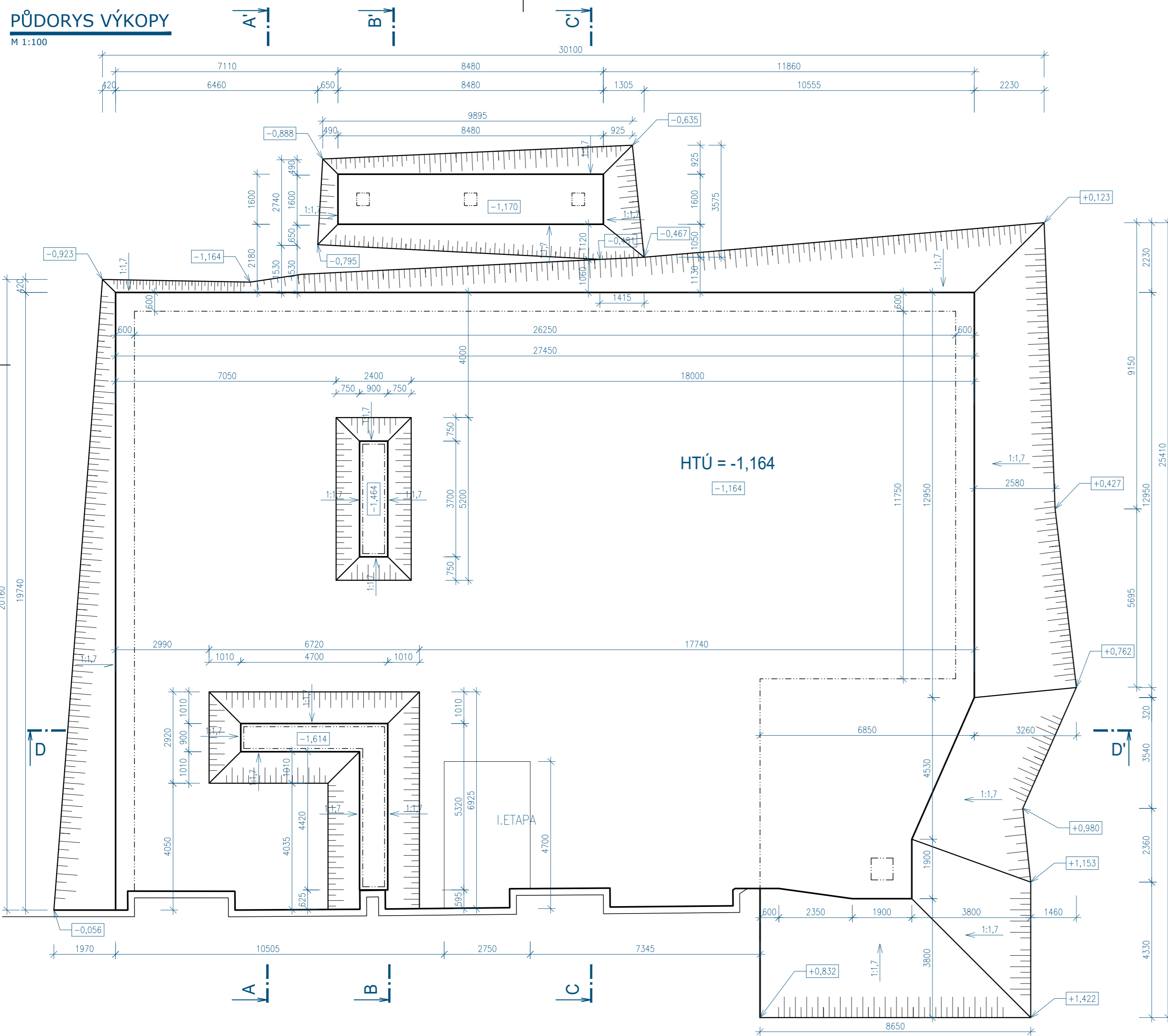
M 1:50



- pozn. 1.: POLOHA ZÁKLADŮ SE MŮŽE LIŠIT PODLE SKUTEČNÉHO STAVU ZÁKLADŮ STÁVAJÍCÍ BUDOVY ZÁKLADY STÁVAJÍCÍ BUDOVY NEBOLI OVĚŘENY A ZAKRESLENÉ SOU PODLE PŮVODNÍ DOKUMENTACE
- BLIŽŠÍ INFORMACE VIZ. ČÁST D.1.2 STAVEBNĚ KONSTRUKČNÍ ŘEŠENÍ
- TATO DOKUMENTACE JE AUTORSKÝM DÍLEM A MŮŽE BÝT UŽITA VÝHRADNĚ K ÚČELU NA NÍ UVEDENÉHO A SMLUVNĚ DOHODNUTÉHO MEZI AUTOREM A OBJEDNATELEM

±0,000 = 238,70 m.n.m. = 1.PP = -2,840 vtažené k 1. etapě

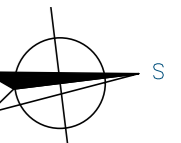
HLAVNÍ PROJEKTANT: 		ZPRACOVATEL ČÁSTI: Ing. Libor Truhelka Ing. Ivan Komínek Vyraboval: Bc. Dávid Balco	
Energy Benefit Centre a.s. Křenova 438/3, 160 00 Praha 6 tel.: +420 270 003 300 e-mail: kontakt@energy-benefit.cz internet: www.energy-benefit.cz			
PROJEKT: Přístavba DS Kosmonautů			
razítko a podpis			
STAVEBNÍK: Statutární město Brno Dominikánské náměstí 196/1, Brno-město, 602 00 Brno		Zakázkové číslo: 200136 Paré: Datum: 07/2024	
ČÁST, PROFESE: ARCHITECTONICKO-STAVEBNÍ ŘEŠENÍ		Část: D.1.1 Stupeň: DPS Změna: 00	
Č. výkr.: 003 Formát: 8 x A4		Měřítko: 1:50	
PŮDORYS ZÁKLADY			

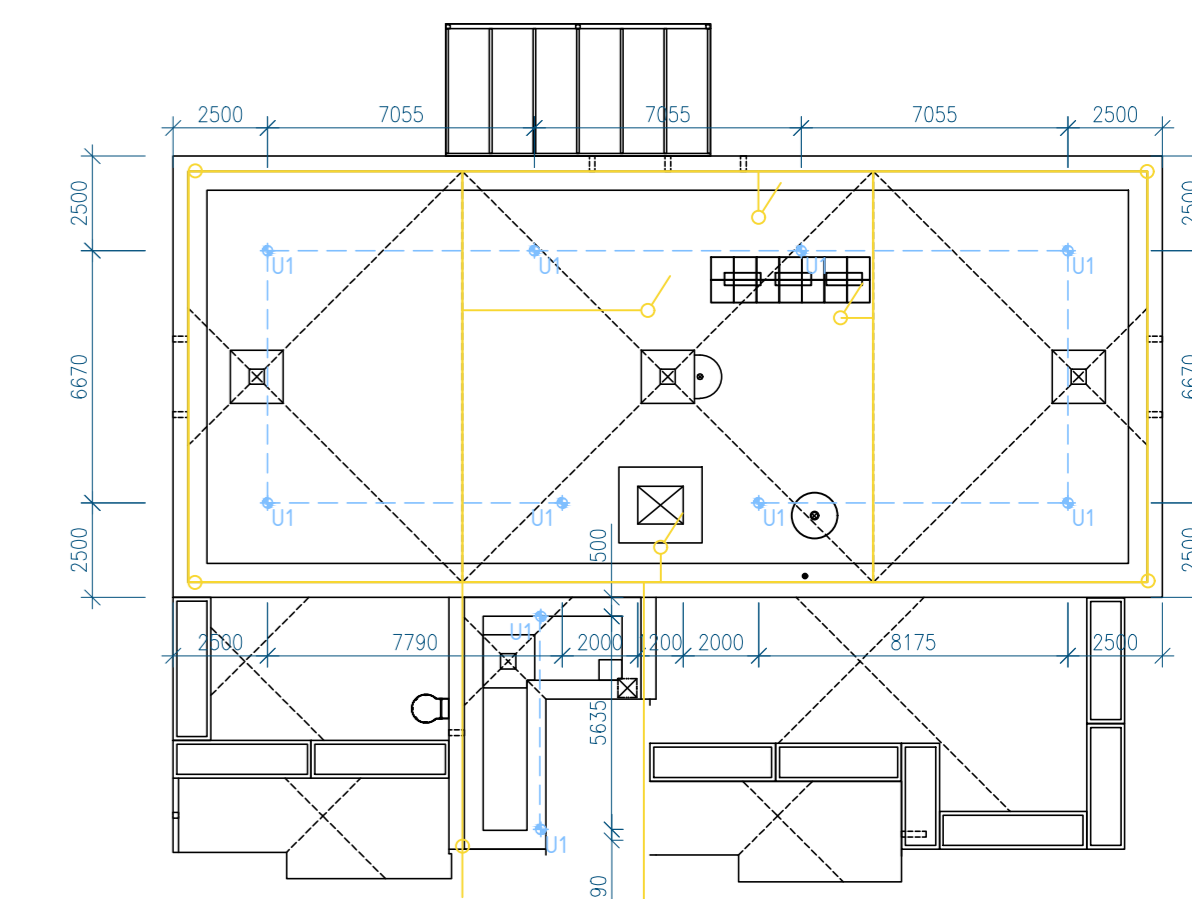
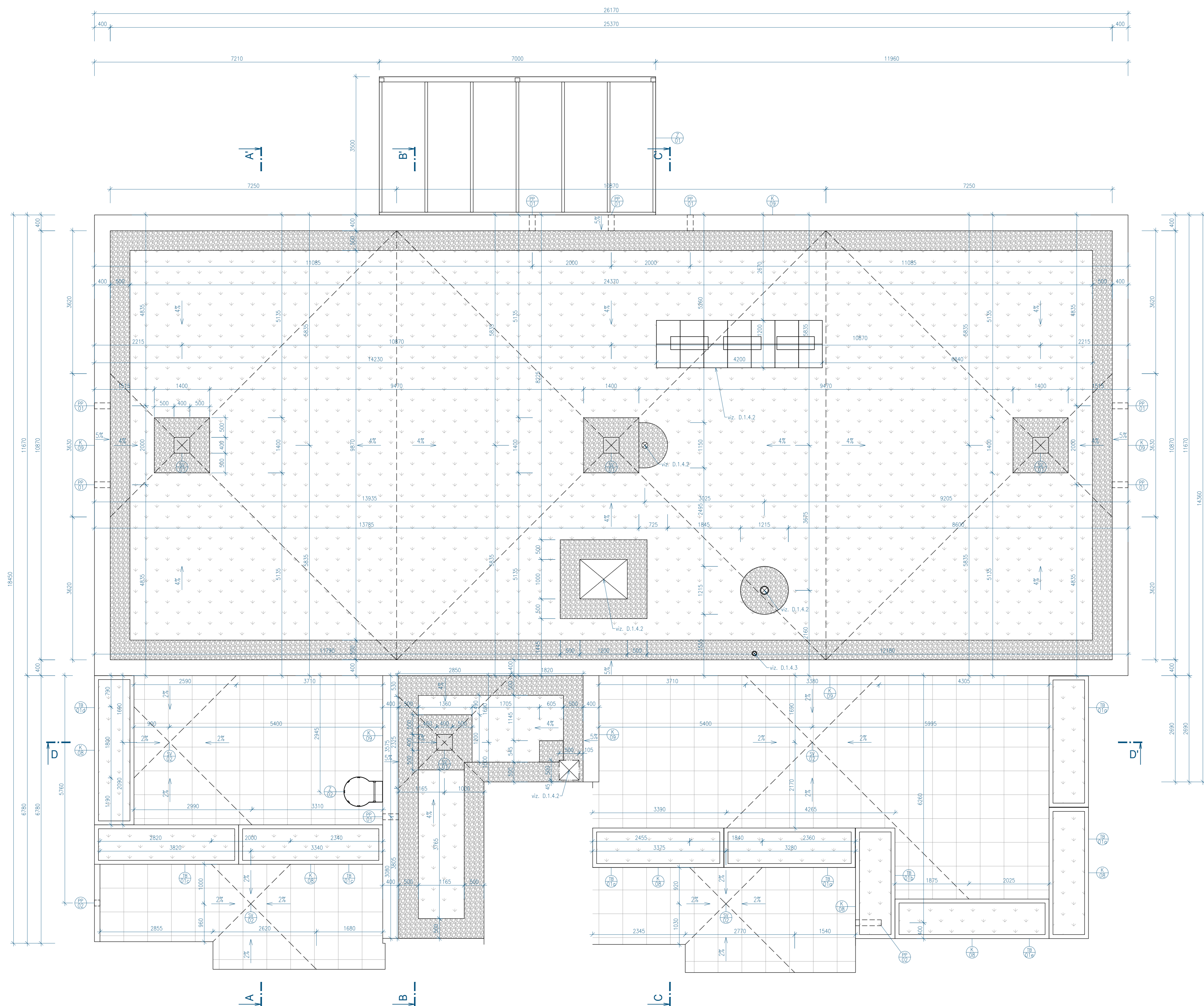


- TATO DOKUMENTACE JE AUTORSKÝM DÍLEM A MŮŽE BÝT UŽITA VÝHRADNĚ K ÚČELU NA NÍ UVEDENÉHO A SMLUVNĚ DOHODNUTÉHO MEZI AUTOREM A OBJEDNATELEM

±0,000 = 238,70 m.n.m. = 1.PP = -2,840 vtažené k 1. etapě

HLAVNÍ PROJEKTANT:  Energy Benefit Centre a.s. Křenova 438/3, 160 00 Praha 6 tel.: +420 270 003 300 e-mail: kontakt@energy-benefit.cz internet: www.energy-benefit.cz		ZPRACOVATEL ČÁSTI: HIP: Ing. Libor Truhelka Ing. Ivan Komínek Vypracoval: Bc. Dávid Balko	
PROJEKT: Přístavba DS Kosmonautů			
STAVEBNÍK: Statutární město Brno Dominikánské náměstí 196/1, Brno-město, 602 00 Brno			
ČÁST, PROFEZE: ARCHITEKTONICKO-STAVEBNÍ ŘEŠENÍ			
VÝKRES: PŮDORYS VÝKOPY			
Zakázkové číslo: Paré: 200136		Datum: 07/2024	
Část:	Stupeň:	Změna:	
D.1.1	DPS	00	
Č.výkr.:	Formát:	Měřítko:	
004	4 x A4	1:100	





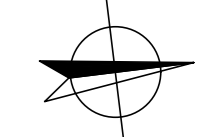
LEGENDA

- U1 - KOTVIČÍ BOD, 10 ks
- MONTÁŽNÍ LANO
- HRMOSVOD

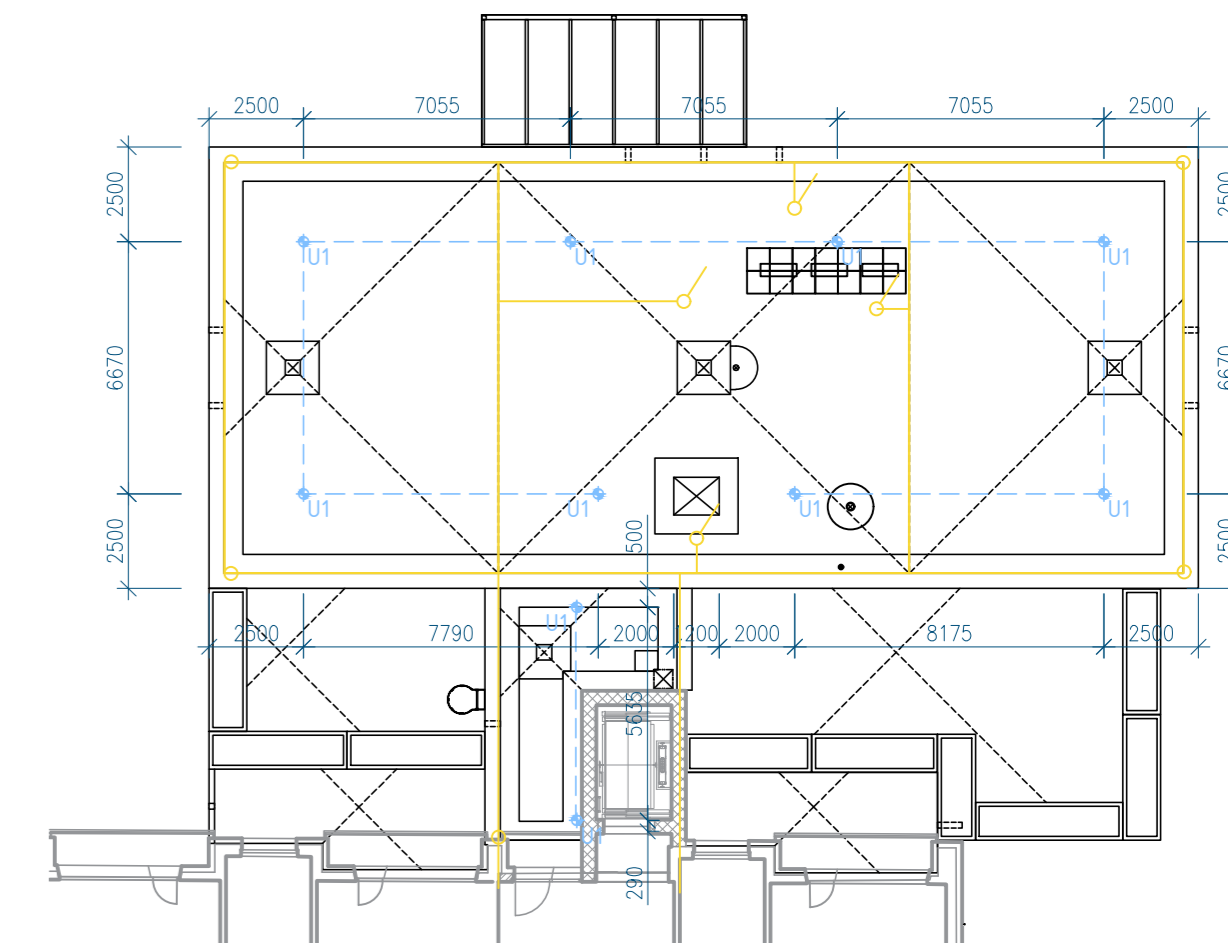
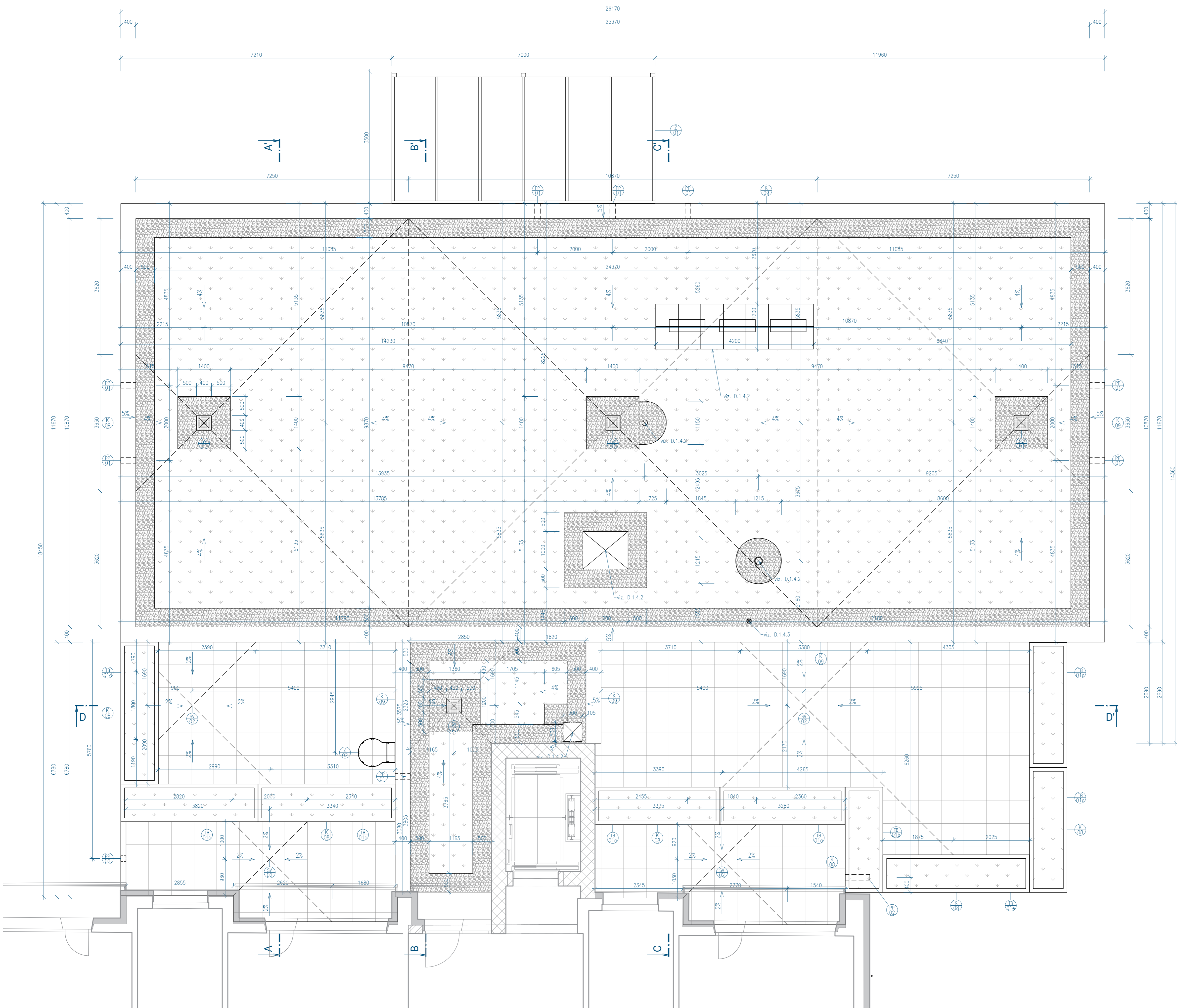
LEGENDA MATERIÁLŮ

- ROZCHODNÍKOVÝ KOBEC
- PRANÉ KAMENVO 16/32
- DLAŽBA SLUNŮTA NA TELESKOPICKÝCH TERČÍCH 600x600x20 mm

- TATO DOKUMENTACE JE AUTORSKÝM DÍLEM A MŮŽE BÝT UŽITA VÝHRADNĚ K ÚČELU NA NÍ UVEDENÉHO A SMLUVNĚ DOHODNUTÉHO MEZI AUTOREM A OBJEDNATELEM
±0,000 = 238,70 m.n.m. = 1.PP = -2,840 vtažené k 1. etapě



<p>HLAVNÍ PROJEKTANT: Energy Benefit Centre a.s. Křenova 438/3, 160 00 Praha 6 tel.: +420 270 003 300 e-mail: kontakt@energy-benefit.cz internet: www.energy-benefit.cz</p>		<p>ZPRACOVATEL ČÁSTI: Ing. Libor Truhelka Ing. Ivan Kominěk Vypracoval: Bc. Dávid Balík</p>	
<p>PROJEKT: Přístavba DS Kosmonautů</p>			
<p>STAVEBNÍK: Statutární město Brno Dominikánské náměstí 196/1, Brno-město, 602 00 Brno</p>		<p>řazítka a podpis Zakázkové číslo: 200136 Paré: Datum: 07/2024</p>	
<p>ČÁST, PROFESE: ARCHITEKTONICKO-STAVEBNÍ ŘEŠENÍ</p>		<p>Část: Stupeň: Změna: D.1.1 DPS 00</p>	
<p>VÝKRES: PŮDORYS STŘECHA</p>		<p>Č.výkr.: Formát: Měřítko: 005 10 x A4 1:50</p>	



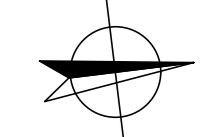
LEGENDA

- U1 - KOTVIČÍ BOD, 10 ks
- MONTÁŽNÍ LANO
- HRMOSVOD

LEGENDA MATERIÁLŮ

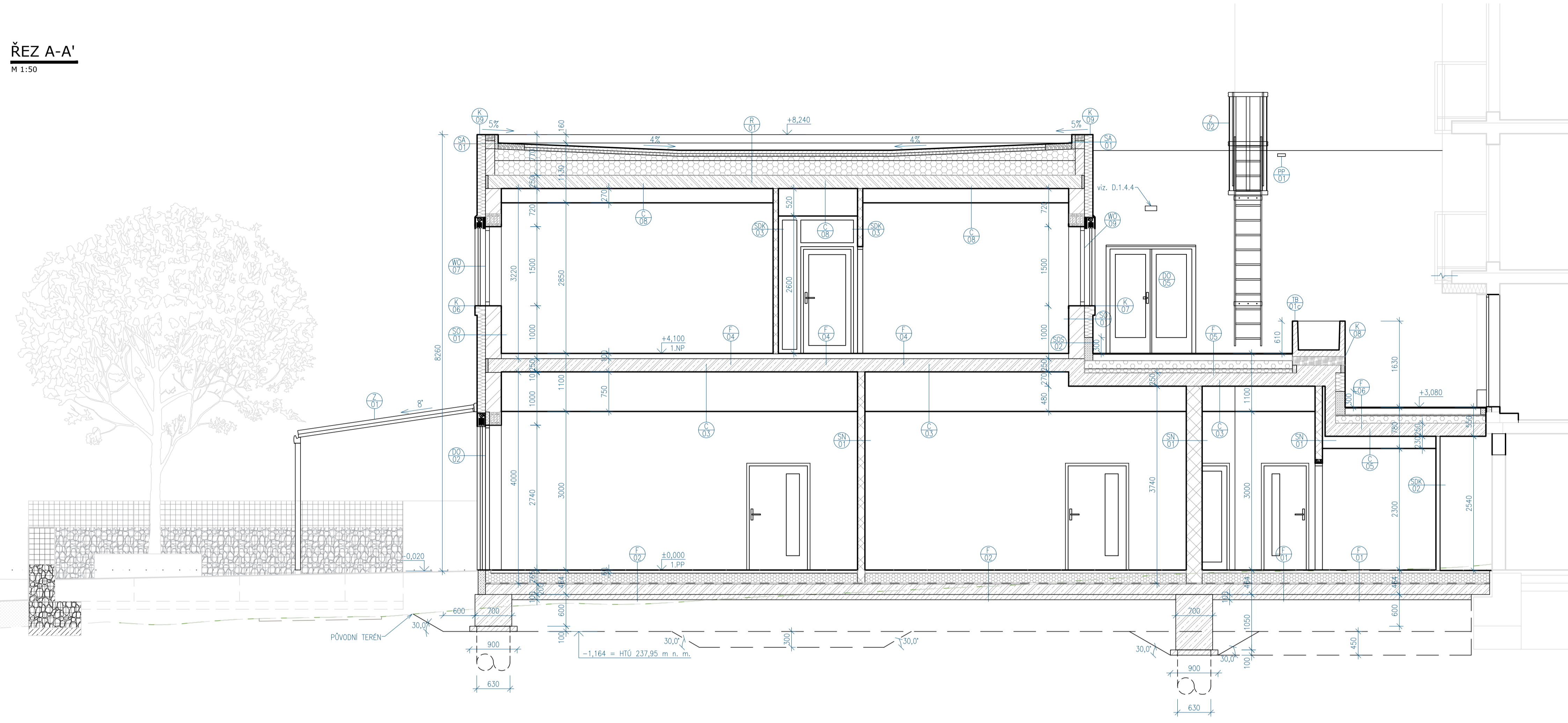
- ROZCHODNÍKOVÝ KOBEREČ
- PRANÉ KAMENNO 16/32
- DÍLAŽBA SLUNŮTA NA TELESKOPICKÝCH TERČÍCH 600x600x20 mm

- TATO DOKUMENTACE JE AUTORSKÝM DÍLEM A MŮŽE BÝT UŽITA VÝHRADNĚ K ÚČELU NA NÍ UVEDENÉHO A SMLUVNĚ DOHODNUTÉHO MEZI AUTOREM A OBJEDNATELEM
±0,000 = 238,70 m.n.m. = 1.PP = -2,840 vtažené k 1. etapě

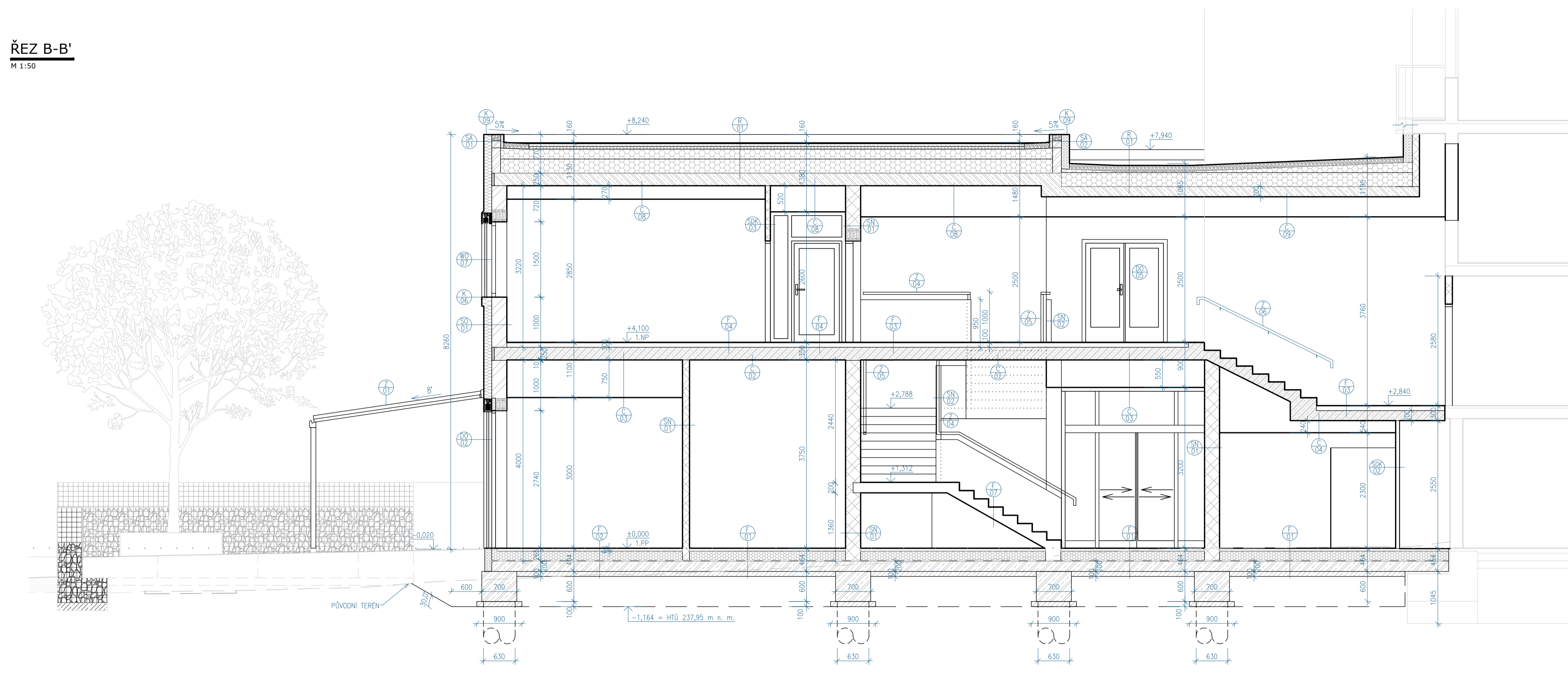


<p>HLAVNÍ PROJEKTANT: Energy Benefit Centre a.s. Křenova 438/3, 160 00 Praha 6 tel.: +420 270 003 300 e-mail: kontakt@energy-benefit.cz internet: www.energy-benefit.cz</p>		<p>ZPRACOVATEL ČÁSTI: Ing. Libor Truhelka Ing. Ivan Kominěk Vypracoval: Bc. Dávid Balík</p>	
<p>PROJEKT: Přístavba DS Kosmonautů</p>			
<p>STAVEBNÍK: Statutární město Brno Dominikánské náměstí 196/1, Brno-město, 602 00 Brno</p>		<p>řezisko a podpis Zakázkové číslo: 200136 Paré: Datum: 07/2024</p>	
<p>ČÁST, PROFESE: ARCHITEKTONICKO-STAVEBNÍ ŘEŠENÍ</p>		<p>Část: Stupeň: Změna: D.1.1 DPS 00</p>	
<p>VÝKRES: PŮDORYS STŘECHA</p>		<p>Č.výkr.: Formát: Měřítko: 005 10x A4 1:50</p>	

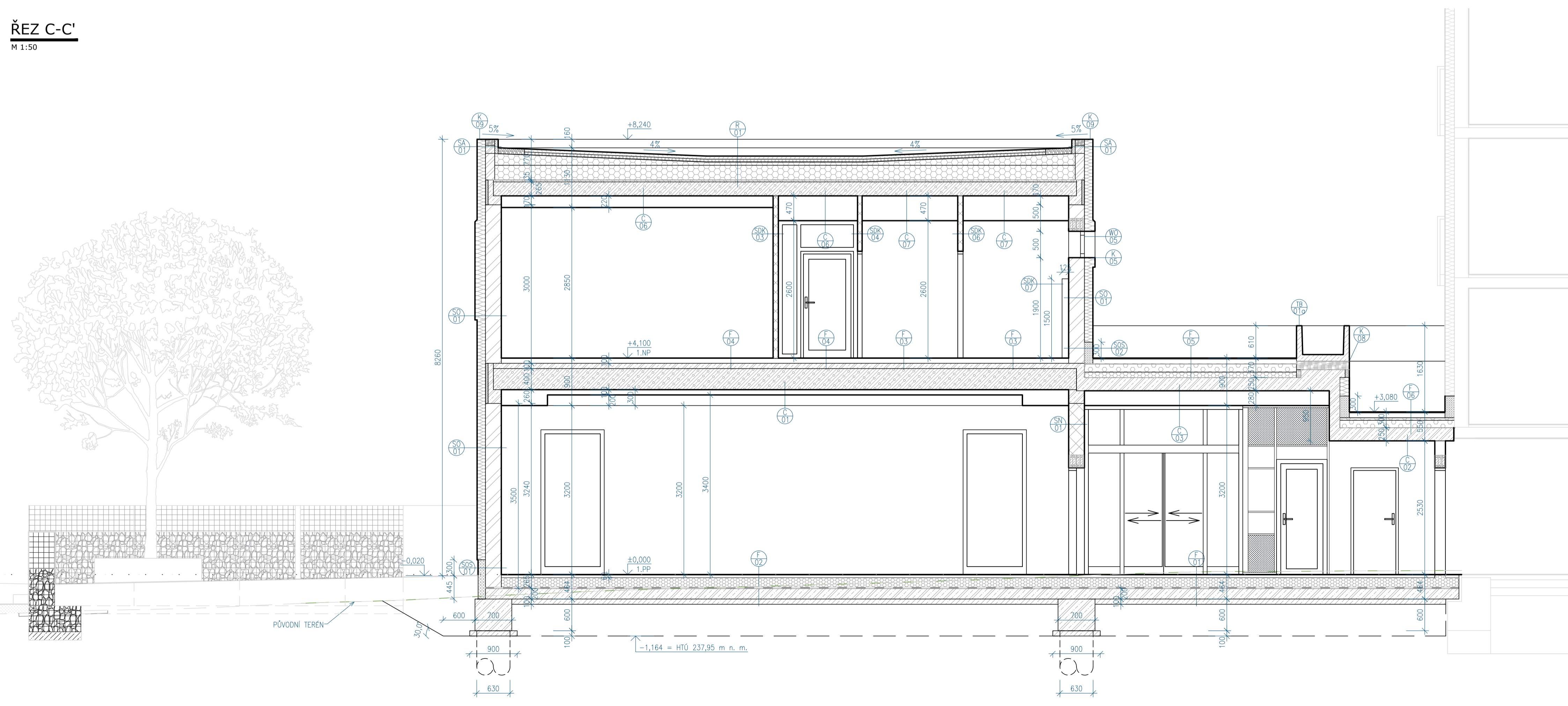
ŘEZ A-A'
M 1:50



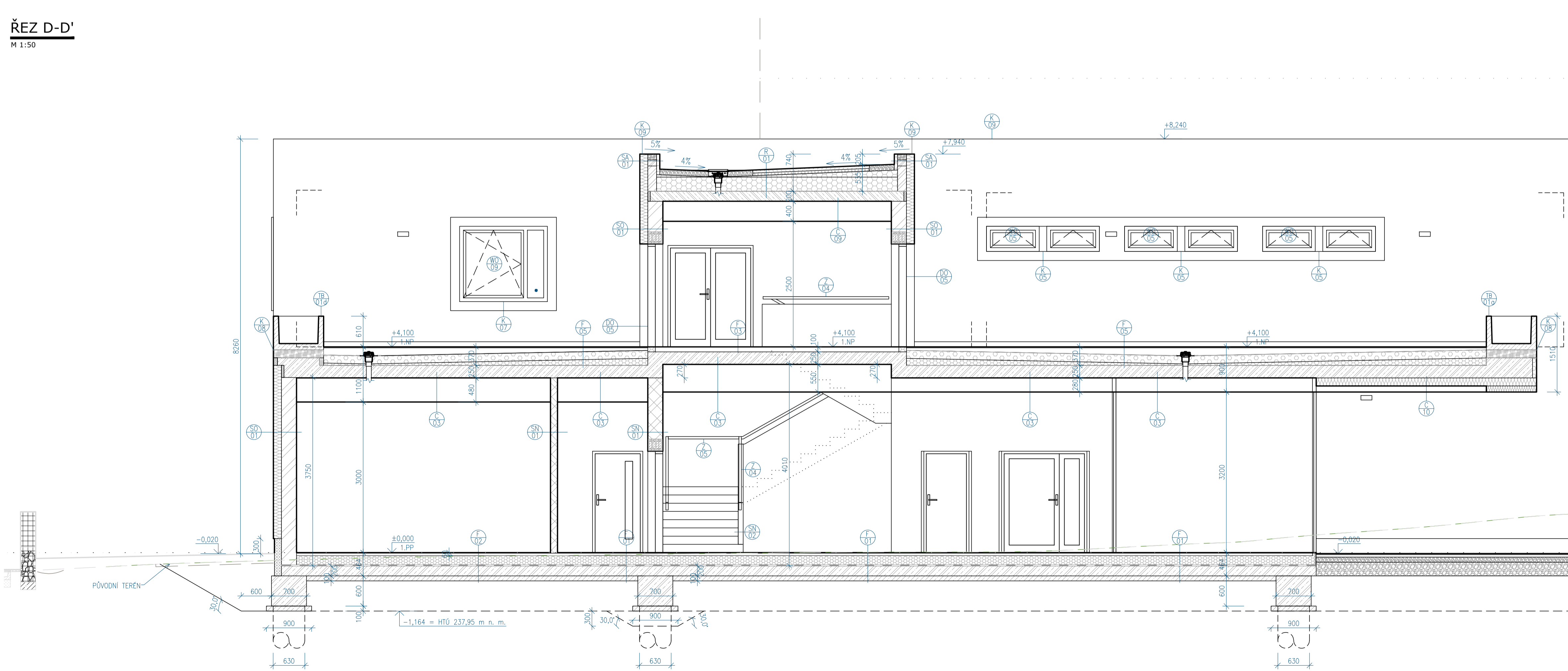
ŘEZ B-B'
M 1:50



ŘEZ C-C'
M 1:50



ŘEZ D-D'
M 1:50



- LEGENDA ZNAČENÍ**
- STÁVAJÍCÍ KONSTRUKCE
 - NOVÉ KONSTRUKCE V ROVNĚ REZU
 - NOVÉ KONSTRUKCE VMD ROVNĚJ REZU

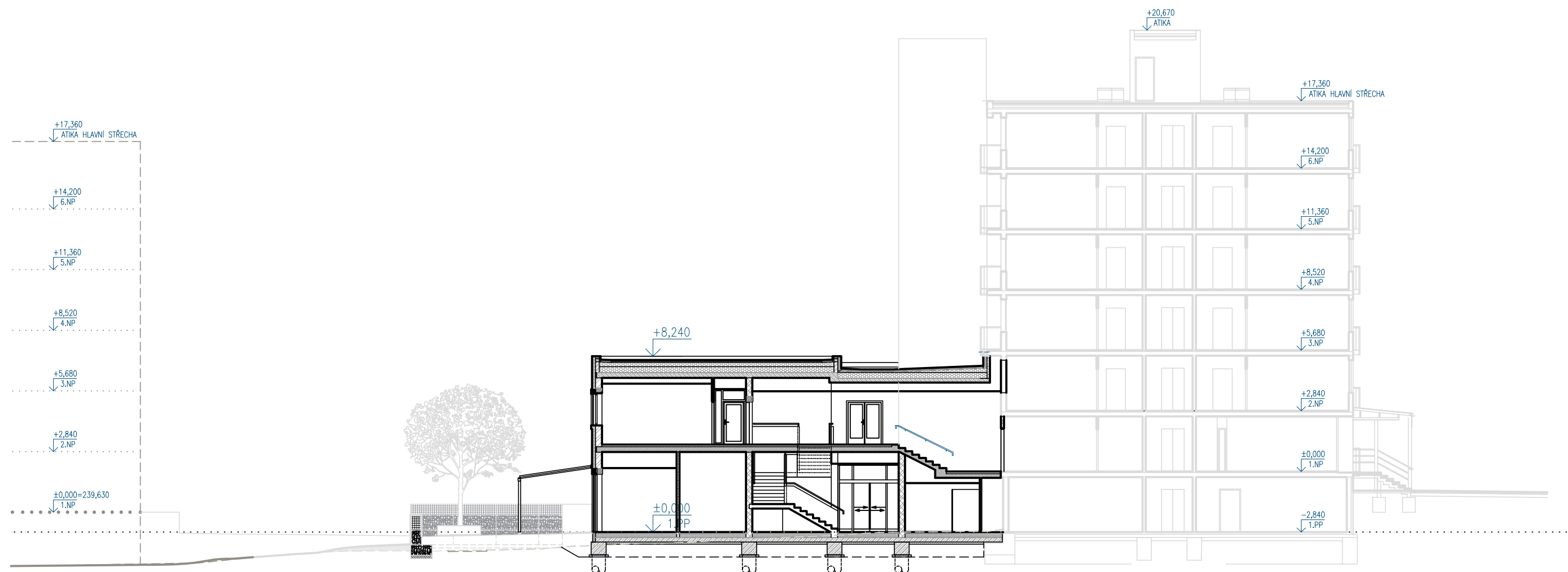
- LEGENDA MATERIÁLŮ**
- OBVODOVÉ ZDVO Z KERAMICKÝCH BLOKŮ, tl. 300 mm (S/D/V) 300/247/249; A=0,093 W/(mK)
 - NOSTNÉ ZDVO Z KERAMICKÝCH BLOKŮ, tl. 300 mm A tl. 200 mm (S/D/V) 300/247/249; 200/497/249
 - KERAMICKÁ PŘÍRODKA, tl. 140 mm, tl. 175 mm (S/D/V) 140/497/249; 175/497/249
 - NOSTNÁ KONSTRUKCE Z TENKOSTĚNNÝCH OCELOVÝCH PROFILŮ
 - MINERÁLNĚ VLÁKNITÉ DESKY (M)
 - NOVÁ KONSTRUKCE
 - ŽELEZOBETON
 - PROSTÝ BETON
 - PŘEDPÍATÝ BETON
 - EXPANDOVANÝ (PĚNÝ) POLYSTYREN (EPS)
 - DESKY Z TVRDE POLYSTYRENOVÉ PĚNY (EPF)
 - EXPANDOVANÝ (PĚNÝ) POLYSTYREN SKLOVÝ (EPS)
 - EXTRUDOVANÝ (VYTĚLAČOVANÝ) POLYSTYREN (XPS)
 - EXTENZÍVNÍ MINERÁLNÍ SUBSTRÁT S PODÍLEM SPONGITU
 - SUBSTRÁTOVÉ DESKY Z HYDROFILM VINY
 - PRANÉ KAMENÍVO 16/32
 - HYDROIZOLACE

- TATO DOKUMENTACE JE AUTORSKÝM DÍLEM A MŮŽE BÝT UŽITA VÝHRADNĚ K ÚČELŮ NA NĚ UVEDENÝM A SMLUVNĚ DOHODNUTÉHO MEZI AUTOREM A OBJEDNATELEM
 ±0,000 = 238,70 m n. n. = 1.PP = -2,840 vztahené k 1. etapě

		ZPRACOVATEL ČÁSTE HIF: Ing. Libor Truhelka Ing. Ivan Komelek Bc. Dávid Balco	
HLAVNÍ PROJEKTANT: ENERGY BENEFIT		Energy Benefit Centre a.s. Křesova 438/3, 140 00 Praha 6 tel.: +420 270 003 300 e-mail: kontakt@energy-benefit.cz internet: www.energy-benefit.cz	
PROJEKT: Přístavba DS Kosmonautů			
STAVEBNÍ: Statutární město Brno Dominikánské náměstí 196/1, Brno-město, 602 00 Brno		číslo a popis Zakázkové číslo: 200136 Datum: 07/2024	
ČÁST, PROFESÍ: ARCHITEKTONICKO-STAVEBNÍ ŘEŠENÍ		Změna: Číslo: D.1.1 Stupeň: DPS Číslo: 00 Výtisk: 006 Formát: 16: A4 Měřítko: 1:50	
ŘEZY A-A', B-B', C-C' A D-D'			

ŘEZ B-B' ŠIRŠÍCH VZTAHŮ

M 1:200



- TATO DOKUMENTACE JE AUTORSKÝM DÍLEM A MŮŽE BÝT UŽITA VÝHRADNĚ K ÚČELU NA NÍ UVEDENÉHO A SMLUVNĚ DOHODNUTÉHO MEZI AUTOREM A OBJEDNATELEM

±0,000 = 238,70 m.n.m. = 1.PP = -2,840 vtažené k 1. etapě

HLAVNÍ PROJEKTANT:



Energy Benefit Centre a.s.
Křenova 438/3, 160 00 Praha 6
tel.: +420 270 003 300
e-mail: kontakt@energy-benefit.cz
internet: www.energy-benefit.cz

ZPRACOVATEL ČÁSTI:

HIP: Ing. Libor Truhelka
Ing. Ivan Komínek

Vypracoval:
Bc. Dávid Balko

PROJEKT:

Přístavba DS Kosmonautů

STAVEBNÍK:

Statutární město Brno
Dominikánské náměstí 196/1, Brno-město, 602 00 Brno

ČÁST, PROFESE:

ARCHITEKTONICKO-STAVEBNÍ ŘEŠENÍ

VÝKRES:

ŘEZ B-B' ŠIRŠÍCH VZTAHŮ

razítko a podpis

Zakázkové číslo:

200136

Paré:

Datum:

07/2024

Část:

D.1.1

Stupeň:

DPS

Změna:

00

Č.výkr.:

007

Formát:

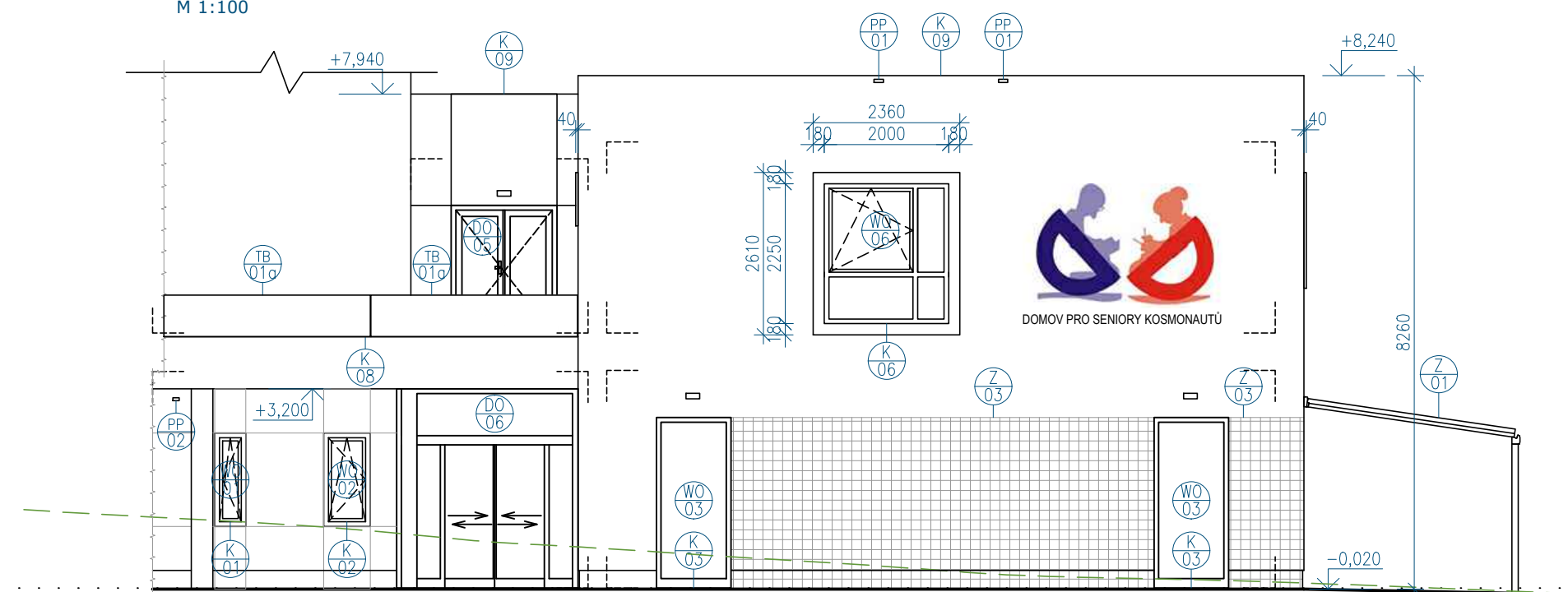
2 x A4

Měřítko:

1:200

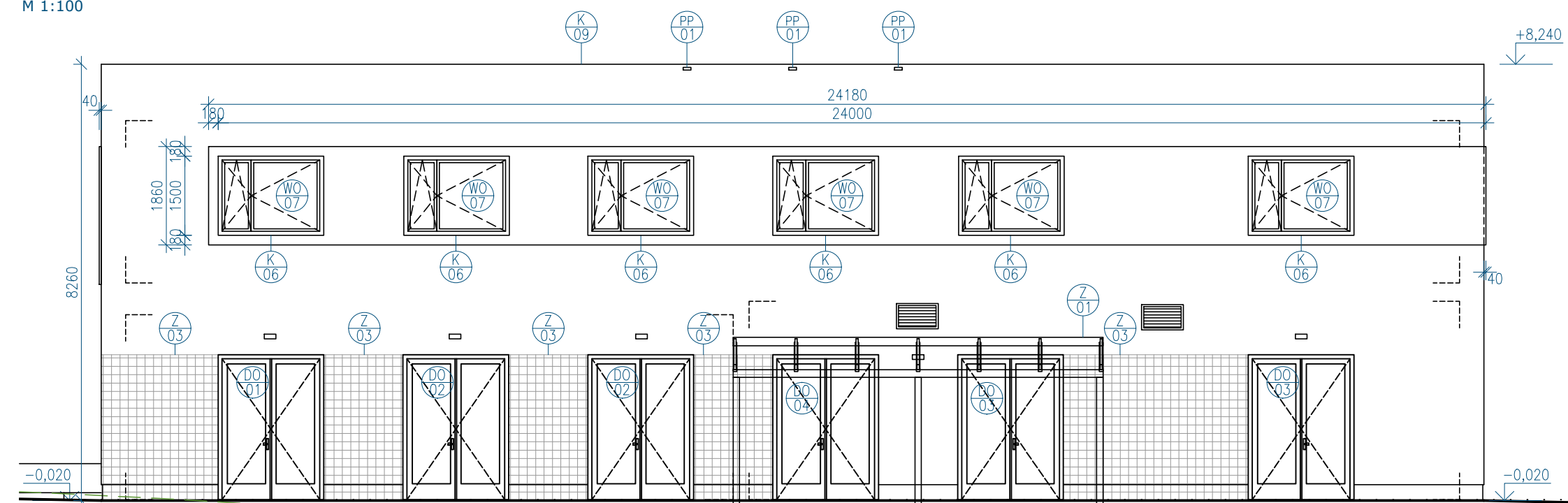
POHLED SEVEROVÝCHODNÍ

M 1:100



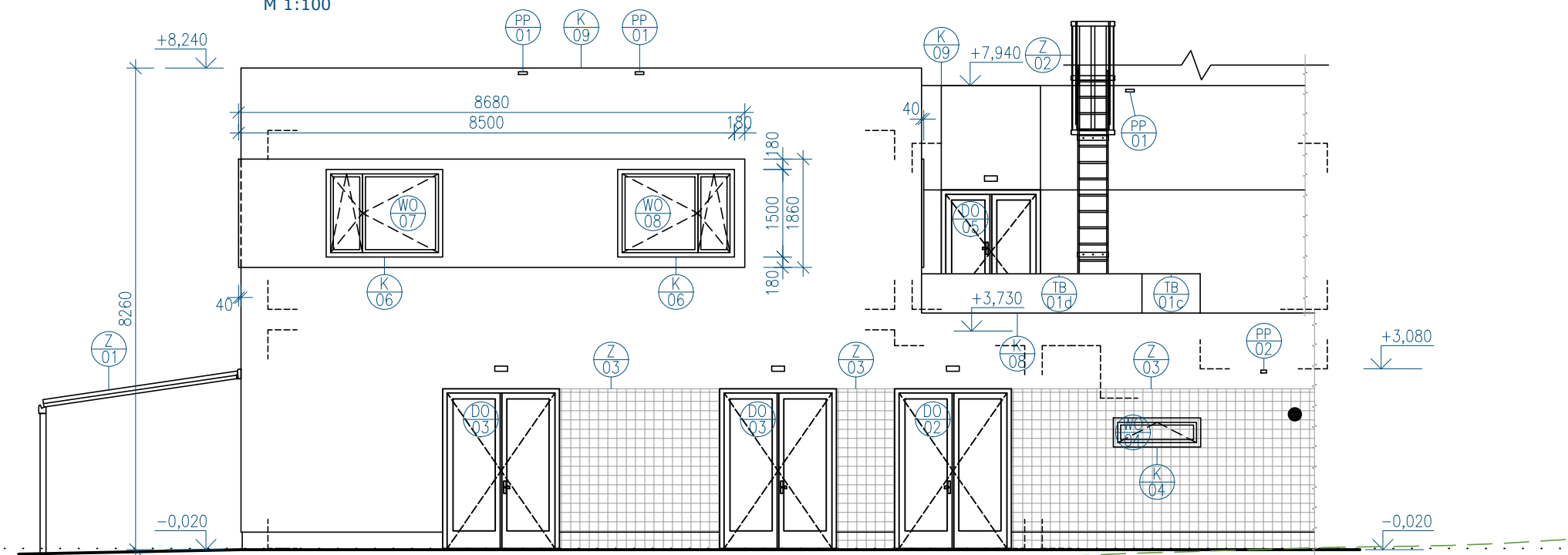
POHLED SEVEROZÁPADNÍ

M 1:100



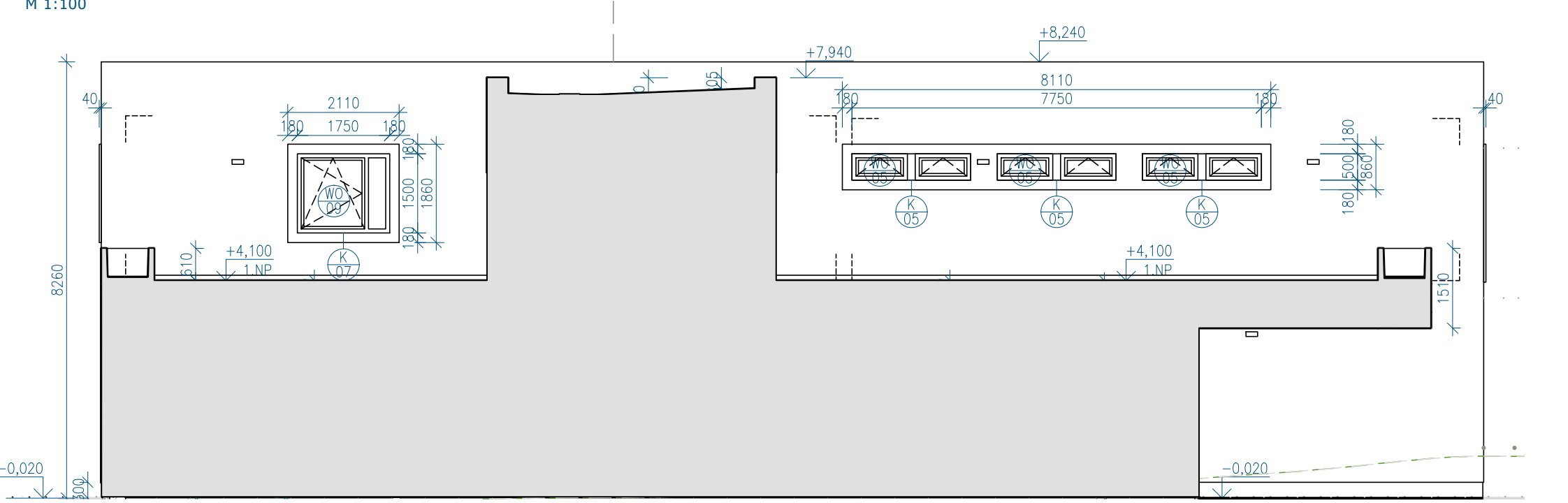
POHLED JIHOZÁPADNÍ

M 1:100



POHLED JIHOVÝCHODNÍ

M 1:100



- 3D OZNAČENÍ " DOMOV PRO SENIORY KOSMONAUTŮ" - VELIKOST PÍSMO - ROZMĚRY 3200 mm ŠÍŘKA a 150 mm VÝŠKY, PÍSMO 3D LEPENO NA KONTAKTNÍ ZATEPLOVACÍ SYSTÉM NUTNO VZORKOVAT S INVESTOREM
 - GRAFICKÉ LOGO V ČERVENÉ A MODRÉ - VELIKOST 3850 mm ŠÍŘKY a 1850 mm VÝŠKY NUTNO VZORKOVAT S INVESTOREM
 - NENÍ ZAKRESLENO POŽADOVANÉ PROTAŽENÍ ZATEPLOVACÍHO SYSTÉMU PŘES RÁMY VÝPLNÍ OTVORŮ CCA 40mm - TATO DOKUMENTACE JE AUTORSKÝM DÍLEM A MŮŽE BÝT UŽITA VÝHRADNĚ K ÚČELU NA NÍ UVEDENÉHO A SMLUVNĚ DOHODNUTÉHO MEZI AUTOREM A OBJEDNATELEM
- ±0,000 = 238,70 m.n.m. = 1.PP = -2,840 vtažené k 1. etapě

HLAVNÍ PROJEKTANT:		Energy Benefit Centre a.s. Křenova 438/3, 160 00 Praha 6 tel.: +420 279 003 300 e-mail: kontakt@energy-benefit.cz internet: www.energy-benefit.cz		ZPRACOVATEL ČÁSTI: HIP: Ing. Libor Truhelka Ing. Ivan Komínek Vypracoval: Bc. Dávid Balco	
PROJEKT: Přístavba DS Kosmonautů					
STAVEBNÍK: Statutární město Brno Dominikánské náměstí 196/1, Brno-město, 602 00 Brno					
ČÁST, PROFESE: ARCHITEKTONICKO-STAVEBNÍ ŘEŠENÍ					
VÝKRES: POHLEDY					
rozřítka a podpis				Zakázkové číslo:	Paré:
				200136	
Datum:				07/2024	
Část:	Stupeň:	Změna:			
D.1.1	DPS	00			
Č.výkr.:	Formát:	Měřítko:			
008	4 x A4	1:100			

POHLED SEVEROVÝCHODNÍ

M 1:100



POHLED SEVEROZÁPADNÍ

M 1:100



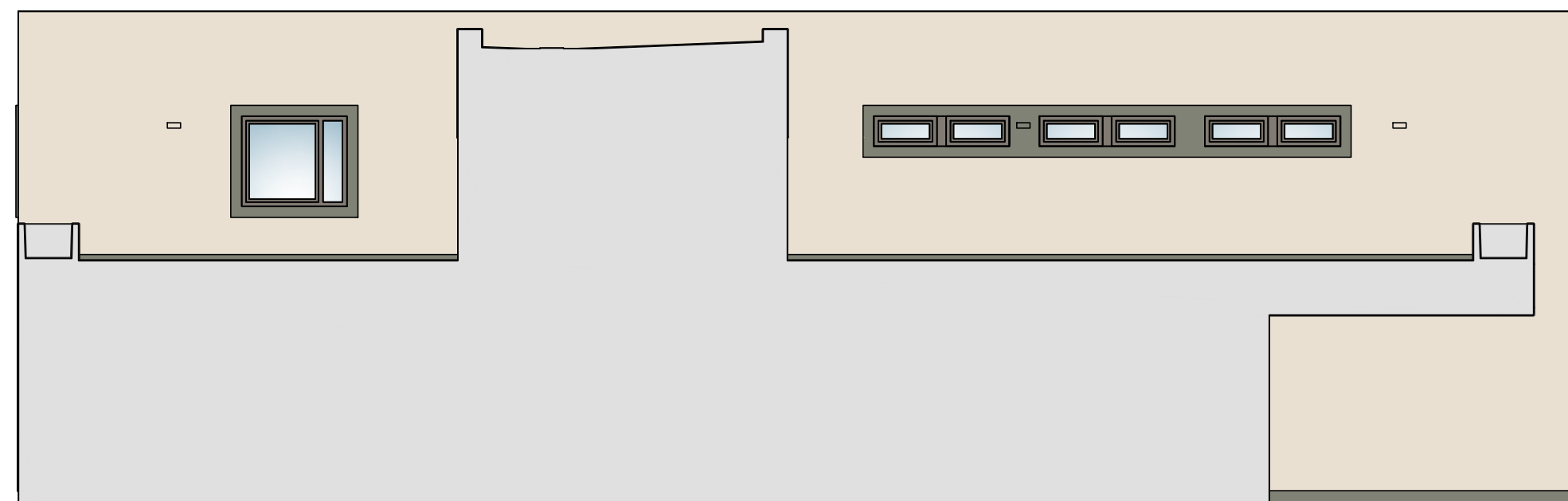
POHLED JIHOZÁPADNÍ

M 1:100



POHLED JIHOVÝCHODNÍ

M 1:100



BAREVNÉ ŘEŠENÍ

- RAL 9001
FINÁLNÍ VYVZOROVÁNÍ BĚHEM REALIZACE ZA PŘÍTOMNOSTI AD
- RAL 7033
FINÁLNÍ VYVZOROVÁNÍ BĚHEM REALIZACE ZA PŘÍTOMNOSTI AD

- 3D OZNAČENÍ " DOMOV PRO SENIORY KOSMONAUTŮ" - VELIKOST PÍSMO - ROZMĚRY 3200 mm ŠÍŘKA a 150 mm VÝŠKY, PÍSMO 3D LEPENO NA KONTAKTNÍ ZATEPLOVACÍ SYSTÉM NUTNO VZORKOVAT S INVESTOREM
- GRAFICKÉ LOGO V ČERVENÉ A MODRÉ - VELIKOST 3850 mm ŠÍŘKY a 1850 mm VÝŠKY NUTNO VZORKOVAT S INVESTOREM
- NENÍ ZAKRESLENO POŽADOVANÉ PROTAŽENÍ ZATEPLOVACÍHO SYSTÉMU PŘES RÁMY VÝPLNÍ OTVORŮ CCA 40mm - TATO DOKUMENTACE JE AUTORSKÝM DÍLEM A MŮŽE BÝT UŽITA VÝHRADNĚ K ÚČELU NA NÍ UVEDENÉHO A SMLUVNĚ DOHODNUTÉHO MEZI AUTOREM A OBJEDNATELEM

±0,000 = 238,70 m.n.m. = 1.PP = -2,840 vtažené k 1. etapě

HLAVNÍ PROJEKTANT:  Energy Benefit Centre a.s. Křtenova 438/3, 160 00 Praha 6 tel.: +420 279 003 300 e-mail: kontakt@energy-benefit.cz internet: www.energy-benefit.cz		ZPRACOVATEL ČÁSTI: HIP: Ing. Libor Truhelka Ing. Ivan Komínek Vypracoval: Bc. Dávid Balko ----	
PROJEKT: Příklad DS Kosmonautů			
STAVEBNÍK: Statutární město Brno Dominikánské náměstí 196/1, Brno-město, 602 00 Brno		rozřko a podpis Zakázkové číslo: 200136 Datum: 07/2024	
ČÁST, PROFESE: ARCHITEKTONICKO-STAVEBNÍ ŘEŠENÍ		Část: D.1.1 Č.výkr.: 009	Stupeň: DPS Formát: 4 x A4 Změna: 00 Měřítko: 1:100
BAREVNÉ ŘEŠENÍ			