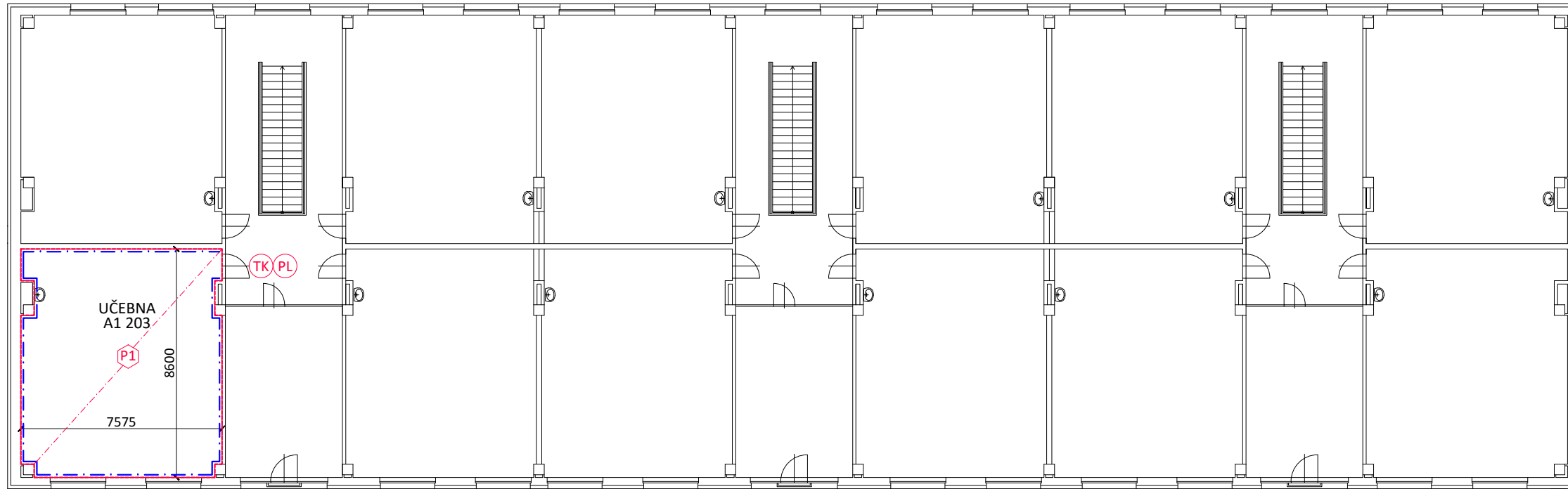


PAVILON A



LEGENDA MÍSTNOSTÍ

Č. MÍSTN.	ÚČEL MÍSTNOSTI	PLOCHA (m ²)	PODLAHA	OZN.	STĚNY	POZNÁMKA
A1 203	UČEBNA**	63.75	PVC	A1, A2, A3	MALBA	35% SKLADBA A1, 40% SKLADBA A2, 25% SKLADBA A3

** NA STĚNÁCH STÁVAJÍCÍ DŘEVĚNÝ SOKLÍK, PO ODSTRANĚNÍ STÁVAJÍCÍHO SOKLÍKU VYROVNAT NEROVNOSTI PO KOTVÍCÍCH PRVCÍCH

V NÁVAZNOSTI NA PŘEDCHOZÍ ETAPY SE PŘEDPOKLÁDÁ, ŽE PO ODSTRANĚNÍ NÁŠLAPNÉ VRSTVY PODLAHY MOHOU BÝT PODKLADNÍ VRSTVY V RŮZNÉM STUPNI NARUŠENÍ / SOUDRŽNOSTI. PŘEDPOKLÁDÁ SE, ŽE POUŽITÍ JEDNOTLIVÝCH SKLADEB, BUDE V TOMTO PERCENTUÁLNÍM POMĚRU.
 UČEBNY - 35% SKLADBA A1, 40% SKLADBA A2, 25% SKLADBA A3 Z PODLAHOVÉ PLOCHY MÍSTNOSTI
 CHODBY - 20% SKLADBA A1, 25% SKLADBA A2, 55% SKLADBA A3 Z PODLAHOVÉ PLOCHY MÍSTNOSTI

PŘESNÉ PERCENTUÁLNĚ ROZDĚLENÍ NA JEDNOTLIVÉ TYPY SKLADEB BUDE MOŽNÉ URČIT AŽ PO ÚPLNĚMU ODKRYTÍ POVRCHOVÝCH VRSTEV.

LEGENDA

- TK UTĚSNĚNÍ STÁVAJÍCÍCH DVEŘNÍCH KŘÍDEL PO DOBU STAVBY
- P ODSTRANĚNÍ PODLAHOVÉ KRYTINY
 - P1 ODSTRANĚNÍ KRYTINY PVC VČETNĚ PVC SOKLÍKŮ, OČIŠTĚNÍ A VYROVNÁNÍ STÁVAJÍCÍHO POVRCHU*
 - P2 ODSTRANĚNÍ KRYTINY PVC ZE SCHODIŠŤOVÝCH STUPŇŮ, OČIŠTĚNÍ A VYROVNÁNÍ STÁVAJÍCÍHO POVRCHU
- PL PO PŘEVODNÍ NOVE NÁŠLAPNÉ VRSTVY DOPLNIT DO DVEŘÍ PŘECHODOVOU HLINÍKOVOU LIŠŤU BARVA CHROM

* V NÁVAZNOSTI NA PŘEDCHOZÍ ETAPY SE PŘEDPOKLÁDÁ, ŽE PO ODSTRANĚNÍ NÁŠLAPNÉ VRSTVY PODLAHY MOHOU BÝT PODKLADNÍ VRSTVY V RŮZNÉM STUPNI NARUŠENÍ / SOUDRŽNOSTI. PŮVODNÍ SKLADBY JE NUTNÉ ZBAVIT NESOUDRŽNÝCH PLOCH, PŘEBROUSIT, OČISTIT A ODMASTIT, VYROVNAT HRUBÉ NEROVNOSTI A SEŠÍT PRASKLINY, POPŘ. ODSTRANIT NESOUDRŽNÉ KONSTRUKCE AŽ NA STROPNÍ KONSTRUKCI. DLE TOHO PAK BUDOU POUŽITY NAVRŽENÉ SKLADBY. PŘEDPOKLÁDÁ SE, NARUŠENÍ PODKLADNÍCH VRSTEV BUDE V TOMTO PERCENTUÁLNÍM POMĚRU.

UČEBNY 35% PODLAHOVÉ PLOCHY MÍSTNOSTI - STÁVAJÍCÍ CEMENTOVÝ PODKLAD JE SOUDRŽNÝ, PŘÍPADNĚ LOKÁLNĚ NESOUDRŽNÝ - SKLADBA A1
 40% PODLAHOVÉ PLOCHY MÍSTNOSTI - STÁVAJÍCÍ CEMENTOVÝ PODKLAD JE SOUDRŽNÝ, LOKÁLNĚ POŠKOZENÝ VÝTLUKY, PŘÍPADNĚ OBSAHUJE PRASKLINY V PODKLADU - SKLADBY ZBAVIT NESOUDRŽNÝCH PLOCH, PŘEBROUSIT, OČISTIT A ODMASTIT - SKLADBA A2
 25% PODLAHOVÉ PLOCHY MÍSTNOSTI - STÁVAJÍCÍ CEMENTOVÝ PODKLAD JE ZCELA NESOUDRŽNÝ - ODSTRANĚNÍ NESOUDRŽNÝCH KONSTRUKCÍ PODLAHY AŽ NA STÁVAJÍCÍ STROPNÍ KONSTRUKCI - SKLADBA A3

CHODBY 20 % PODLAHOVÉ PLOCHY MÍSTNOSTI - STÁVAJÍCÍ CEMENTOVÝ PODKLAD JE SOUDRŽNÝ, PŘÍPADNĚ LOKÁLNĚ NESOUDRŽNÝ - SKLADBA A1
 25% PODLAHOVÉ PLOCHY MÍSTNOSTI - STÁVAJÍCÍ CEMENTOVÝ PODKLAD JE SOUDRŽNÝ, LOKÁLNĚ POŠKOZENÝ VÝTLUKY, PŘÍPADNĚ OBSAHUJE PRASKLINY V PODKLADU - SKLADBY ZBAVIT NESOUDRŽNÝCH PLOCH, PŘEBROUSIT, OČISTIT A ODMASTIT - SKLADBA A2
 55% PODLAHOVÉ PLOCHY MÍSTNOSTI - STÁVAJÍCÍ CEMENTOVÝ PODKLAD JE ZCELA NESOUDRŽNÝ - ODSTRANĚNÍ NESOUDRŽNÝCH KONSTRUKCÍ PODLAHY AŽ NA STÁVAJÍCÍ STROPNÍ KONSTRUKCI - SKLADBA A3

UKONČENÍ NA STĚNÁCH PODLAHOVOU LIŠŤOU:

- TŘÍDY A UČEBNY - POLORIGIDNÍ SYSTÉMOVÁ PVC LIŠŤA / POLOTUHÁ LIŠŤA Z PVC V=80 MM, KTERÁ SE UMISŤUJE NA STĚNU, ODOLNÁ PROTI VODĚ, MĚKKÉ OKRAJE, KTERÉ DOKÁŽÍ ZAKRÝT DROBNÉ VADY PODKLADU - BARVA BUDE VYBRÁNA INVESTOREM V DOBĚ REALIZACE
- CHODBY, ŠATNY A BETONOVÉ SCHODIŠŤE - MĚKKÁ SOKLOVÁ LIŠŤA V NÁVINU, 32 X 32 MM. SNADNÁ A RYCHLÁ MONTÁŽ POMOCÍ LEPIDLA. VYSOKÁ ODOLNOST PROTI OPOTŘEBENÍ, VYSOKÁ CHEMICKÁ ODOLNOST POVRCHU, SNADNÁ ÚDRŽBA

HLAVNÍ INŽENÝR PROJEKTU Ing.Šárka JUSTOVÁ	VYPRACOVAL Ing.Šárka JUSTOVÁ	ING. ŠÁRKA JUSTOVÁ AUTORIZOVANÝ INŽENÝR ČKAIT 1006495 VONTSKÁ 14162, 664 34 KURÍM IČO: 9931201 TEL.: +420 773 673 915	
INVESTOR WALDORFSKÁ ŠKOLA BRNO PLOVDIVSKÁ 2572/8, 616 00 BRNO		±0,000=	
NÁZEV ZAKÁZKY VÝMĚNA PODLAHOVÝCH KRYTIN		SOUŘADNÝ SYSTÉM	JTSK
STUPEŇ PROJEKTOVÉ DOKUMENTACE ZADAVACÍ DOKUMENTACE		VÝŠKOVÝ SYSTÉM	BpV
ČÁST - PROFESE D.1.1 ARCHITEKTONICKO STAVEBNÍ ŘEŠENÍ		ZAK. ČÍSLO	008-2025
DOKUMENT / VÝKRES PAVILON A - PŮDORYS 2.NP		DATUM	DUBEN 2025
		MĚŘÍTKO	1:200
		PARÉ	
		ČÍSLO VÝKRESU / REVIZE	D.1.1.b 02