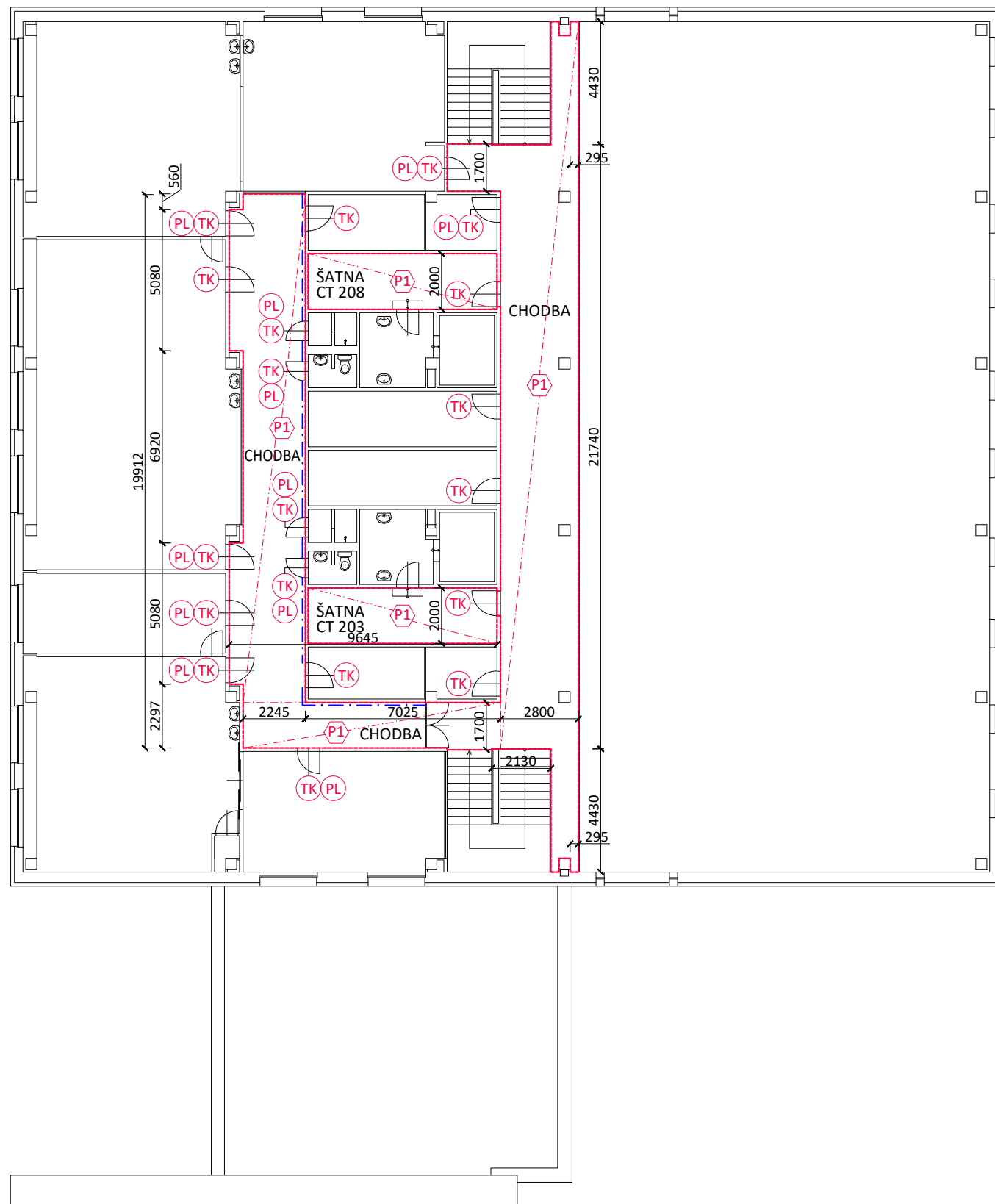


PAVILON C



LEGENDA MÍSTNOSTÍ

Č. MÍSTN.	ÚČEL MÍSTNOSTI	PLOCHA (m <sup>2</sup> )	PODLAHA	OZN.	STĚNY	POZNÁMKA
-	CHODBA	133.31	PVC	A1, A2, A3	MALBA	20% SKLADBA A1, 25% SKLADBA A2, 55% SKLADBA A3
CT 203	ŠATNA	13.60	PVC	A1, A2, A3		35% SKLADBA A1, 40% SKLADBA A2, 25% SKLADBA A3
CT 208	ŠATNA	13.60	PVC	A1, A2, A3	MALBA	35% SKLADBA A1, 40% SKLADBA A2, 25% SKLADBA A3

\*\* NA STĚNÁCH STÁVAJÍCÍ DŘEVĚNÝ SOKLÍK, PO ODSTRANĚNÍ STÁVAJÍCÍHO SOKLÍKU VYROVNAT NEROVNOSTI PO KOTVÍCÍCH PRVCÍCH

V NÁVAZNOSTI NA PŘEDCHOZÍ ETAPY SE PŘEDPOKLÁDÁ, ŽE PO ODSTRANĚNÍ NÁŠLAPNÉ VRSTVY PODLAHY MOHOU BÝT PODKLADNÍ VRSTVY V RŮZNÉM STUPNI NARUŠENÍ / SOUDRŽNOSTI. PŘEDPOKLÁDÁ SE, ŽE POUŽITÍ JEDNOTLIVÝCH SKLADEB, BUDE V TOMTO PERCENTUÁLNÍM POMĚRU.  
 UČEBNY - 35% SKLADBA A1, 40% SKLADBA A2, 25% SKLADBA A3 Z PODLAHOVÉ PLOCHY MÍSTNOSTI  
 CHODBY - 20% SKLADBA A1, 25% SKLADBA A2, 55% SKLADBA A3 Z PODLAHOVÉ PLOCHY MÍSTNOSTI

PŘESNÉ PERCENTUÁLNĚ ROZDĚLENÍ NA JEDNOTLIVÉ TYPY SKLADEB BUDE MOŽNÉ URČIT AŽ PO ÚPLNĚMU ODKRYTÍ POVRCHOVÝCH VRSTEV.

LEGENDA

- TK UTĚSNĚNÍ STÁVAJÍCÍCH DVEŘNÍCH KŘÍDEL PO DOBU STAVBY
- P ODSTRANĚNÍ PODLAHOVÉ KRYTINY  
 P1 ODSTRANĚNÍ KRYTINY PVC VČETNĚ PVC SOKLÍKŮ, OČIŠTĚNÍ A VYROVNÁNÍ STÁVAJÍCÍHO POVRCHU\*  
 P2 ODSTRANĚNÍ KRYTINY PVC ZE SCHODIŠŤOVÝCH STUPŇŮ, OČIŠTĚNÍ A VYROVNÁNÍ STÁVAJÍCÍHO POVRCHU
- PL PO PROVEDNÍ NOVÉ NÁŠLAPNÉ VRSTVY DOPLNIT DO DVEŘÍ PŘECHODOVOU HLINÍKOVOU LIŠTU BARVA CHROM

\* V NÁVAZNOSTI NA PŘEDCHOZÍ ETAPY SE PŘEDPOKLÁDÁ, ŽE PO ODSTRANĚNÍ NÁŠLAPNÉ VRSTVY PODLAHY MOHOU BÝT PODKLADNÍ VRSTVY V RŮZNÉM STUPNI NARUŠENÍ / SOUDRŽNOSTI. PŮVODNÍ SKLADBY JE NUTNÉ ZBAVIT NESOUDRŽNÝCH PLOCH, PŘEBROUSIT, OČISTIT A ODMASTIT, VYROVNAT HRUBÉ NEROVNOSTI A SEŠÍT PRASKLINY, POPŘ. ODSTRANIT NESOUDRŽNÉ KONSTRUKCE AŽ NA STROPNÍ KONSTRUKCI. DLE TOHO PAK BUDOU POUŽITY NAVRŽENÉ SKLADBY. PŘEDPOKLÁDÁ SE, NARUŠENÍ PODKLADNÍCH VRSTEV BUDE V TOMTO PERCENTUÁLNÍM POMĚRU.

UČEBNY 35% PODLAHOVÉ PLOCHY MÍSTNOSTI - STÁVAJÍCÍ CEMENTOVÝ PODKLAD JE SOUDRŽNÝ, PŘÍPADNĚ LOKÁLNĚ NESOUDRŽNÝ - SKLADBA A1  
 40% PODLAHOVÉ PLOCHY MÍSTNOSTI - STÁVAJÍCÍ CEMENTOVÝ PODKLAD JE SOUDRŽNÝ, LOKÁLNĚ POŠKOZENÝ VÝTLUKY, PŘÍPADNĚ OBSAHUJE PRASKLINY V PODKLADU - SKLADBY ZBAVIT NESOUDRŽNÝCH PLOCH, PŘEBROUSIT, OČISTIT A ODMASTIT - SKLADBA A2  
 25% PODLAHOVÉ PLOCHY MÍSTNOSTI - STÁVAJÍCÍ CEMENTOVÝ PODKLAD JE ZECLA NESOUDRŽNÝ - ODSTRANĚNÍ NESOUDRŽNÝCH KONSTRUKCÍ PODLAHY AŽ NA STÁVAJÍCÍ STROPNÍ KONSTRUKCI - SKLADBA A3

CHODBY 20% PODLAHOVÉ PLOCHY MÍSTNOSTI - STÁVAJÍCÍ CEMENTOVÝ PODKLAD JE SOUDRŽNÝ, PŘÍPADNĚ LOKÁLNĚ NESOUDRŽNÝ - SKLADBA A1  
 25% PODLAHOVÉ PLOCHY MÍSTNOSTI - STÁVAJÍCÍ CEMENTOVÝ PODKLAD JE SOUDRŽNÝ, LOKÁLNĚ POŠKOZENÝ VÝTLUKY, PŘÍPADNĚ OBSAHUJE PRASKLINY V PODKLADU - SKLADBY ZBAVIT NESOUDRŽNÝCH PLOCH, PŘEBROUSIT, OČISTIT A ODMASTIT - SKLADBA A2  
 55% PODLAHOVÉ PLOCHY MÍSTNOSTI - STÁVAJÍCÍ CEMENTOVÝ PODKLAD JE ZECLA NESOUDRŽNÝ - ODSTRANĚNÍ NESOUDRŽNÝCH KONSTRUKCÍ PODLAHY AŽ NA STÁVAJÍCÍ STROPNÍ KONSTRUKCI - SKLADBA A3

UKONČENÍ NA STĚNÁCH PODLAHOVOU LIŠTOU:

- TŘÍDY A UČEBNY - POLORIGIDNÍ SYSTÉMOVÁ PVC LIŠTA / POLOTUHÁ LIŠTA Z PVC V=80 MM, KTERÁ SE UMISŤUJE NA STĚNU, ODOLNÁ PROTI VODĚ, MĚKKÉ OKRAJE, KTERÉ DOKÁŽÍ ZAKRÝT DROBNÉ VADY PODKLADU - BARVA BUDE VYBRÁNA INVESTOREM V DOBĚ REALIZACE
- CHODBY A BETONOVÉ SCHODIŠŤE - MĚKKÁ SOKLOVÁ LIŠTA V NÁVINU, 32 X 32 MM. SNADNÁ A RYCHLÁ MONTÁŽ POMOCÍ LEPIDLA. VYSOKÁ ODOLNOST PROTI OPOTŘEBENÍ, VYSOKÁ CHEMICKÁ ODOLNOST POVRCHU, SNADNÁ ÚDRŽBA

HLAVNÍ INŽENÝR PROJEKTU Ing.Šárka JUSTOVÁ	VYPRACOVAL Ing.Šárka JUSTOVÁ	ING. ŠÁRKA JUSTOVÁ AUTORIZOVANÝ INŽENÝR ČKAIT 1006495 VONTSKÁ 14162, 664 34 KURÍM IČO: 9931201 TEL.: +420 773 673 915
INVESTOR WALDORFSKÁ ŠKOLA BRNO PLOVDIVSKÁ 2572/8, 616 00 BRNO		±0,000=
NÁZEV ZAKÁZKY <b>VÝMĚNA PODLAHOVÝCH KRYTIN</b>		SOUŘADNÝ SYSTÉM JTSK VÝŠKOVÝ SYSTÉM BpV
STUPEŇ PROJEKTOVÉ DOKUMENTACE ZADAVACÍ DOKUMENTACE		ZAK. ČÍSLO 008-2025 DATUM DUBEN 2025 MĚŘÍTKO 1:200
ČÁST - PROFESE D.1.1 ARCHITEKTONICKO STAVEBNÍ ŘEŠENÍ		PARÉ
DOKUMENT / VÝKRES PAVILON C - PŮDORYS 2.NP		ČÍSLO VÝKRESU / REVIZE D.1.1.b 05