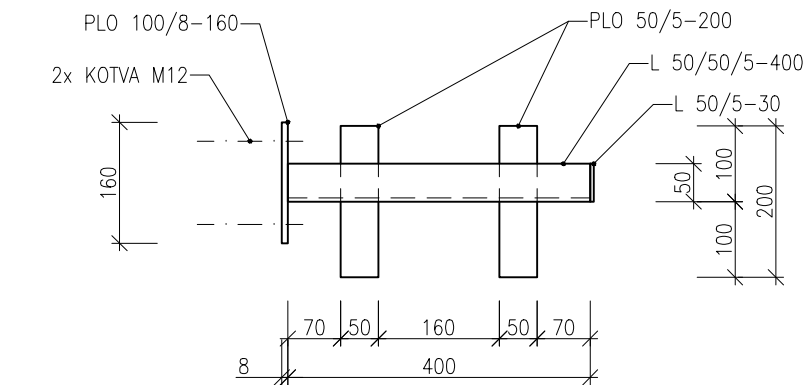
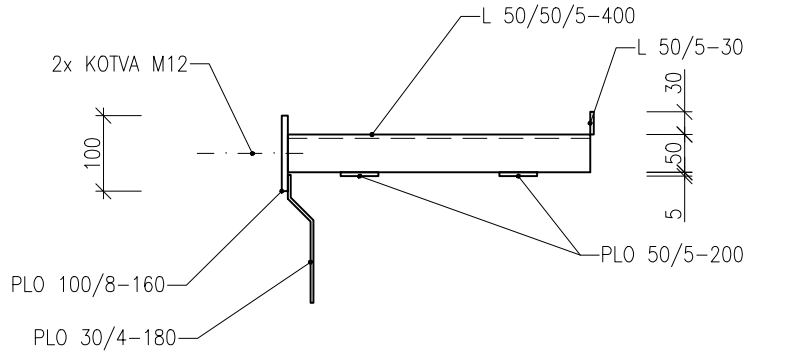


DÍLEC D201
1:10
PŮDORYS

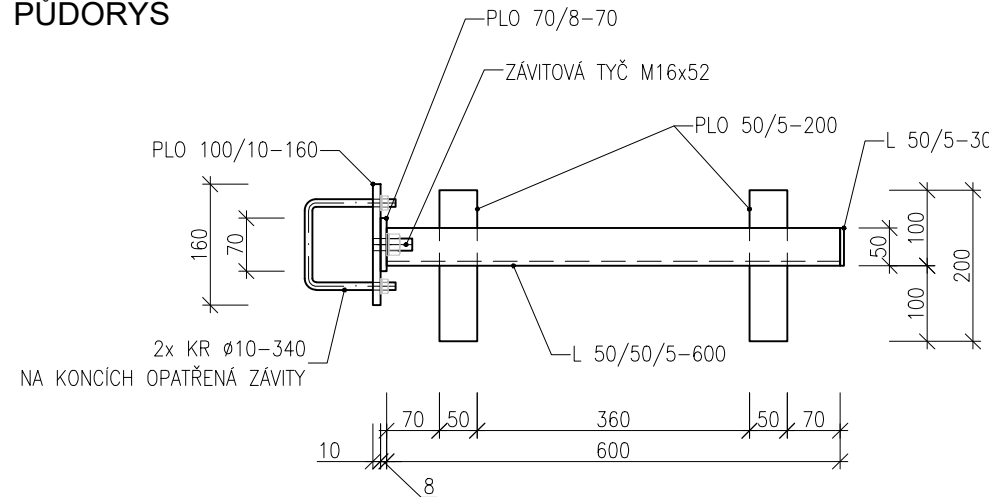


BOČNÍ POHLED

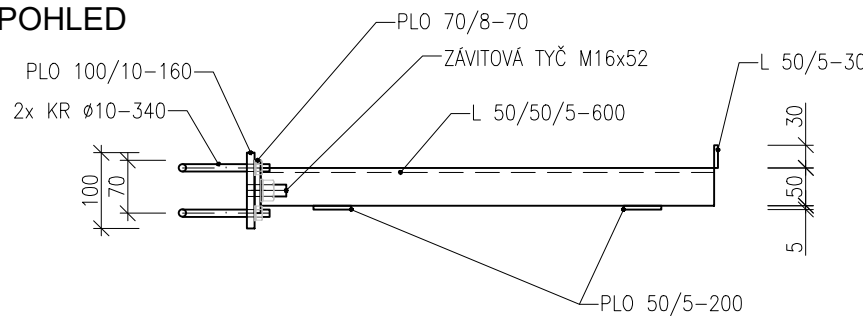


DÍLEC D261
1:10

PŮDORYS



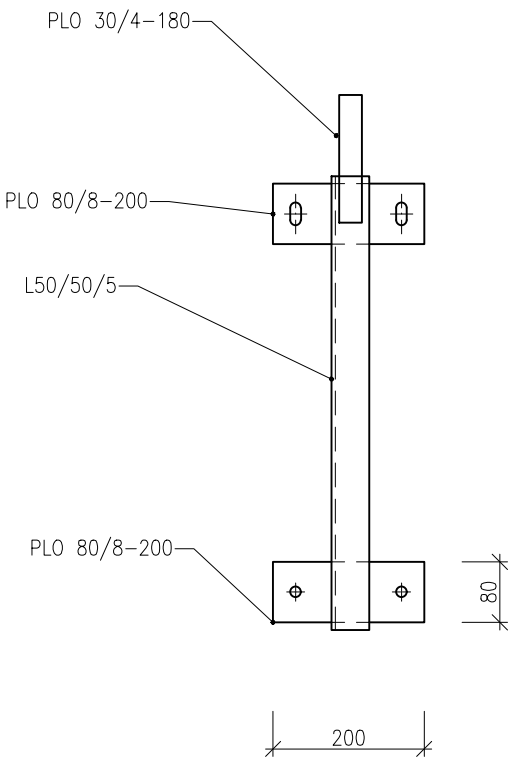
BOČNÍ POHLED



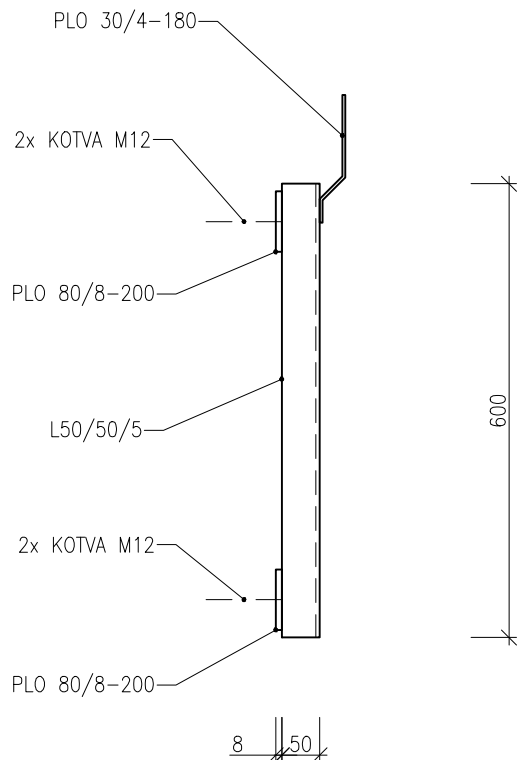
POZNÁMKY

DÍLEC D262 JE SHODNÉHO KONSTRUKČNÍHO ZPRACOVÁNÍ, LIŠÍ SE POUZE DÉLKOU L50/50/5
D262 – L 50/50/5-400
DÍLCE D261, D262 BUDOU OSAZENY NA SAMOSTATNÉ STOJINY

DÍLEC D231
1:10
POHLED ČELNÍ



POHLED BOČNÍ



POZNÁMKY

- MATERIÁL OČK – OCEL S235
- POVRCHOVÁ OCHRANA
METALIZACE 100µm (85%Zn + 15% Al 15) – NAPŘ. ZINACOR 850
NÁTĚRY DVOUSLOŽKOVÉ POLYURETANOVÉ 240 µm
CELKEM 340 µm
- SPOJOVACÍ MATERIÁL A KOTEVNÍ MATERIÁL – NEREZOVÁ OCEL
- KOTVY DO BETONU – KOTEVNÍ SVORNÍK + DVOUKOMPONENTNÍ LEPÍCÍ HMOTA
- POD ŠROUBY A MATICE POUŽIT HLADKÉ PODLOŽKY
- MIN. AKČNÍ DÉLKA PRAPORKU UZEMNĚNÍ 100 mm, AKČNÍ PLOCHA PRAPORKU SE NENATÍRÁ, UMÍSTĚNÍ ŘEŠIT VE VD
- DO VÝLOŽNÍKŮ BUDOU VRTÁNY OTVORY PRO PŘÍCHYTKY KABELŮ, VELIKOST A UMÍSTĚNÍ OTVORŮ BUDE ŘEŠENO VE VD NA ZÁKLADĚ KONKRÉTNÍCH PŘÍCHYTEK POŽADOVANÝCH SPOL. E.ON
- TENTO VÝKRES NENÍ DÍLENSKOU DOKUMENTACÍ
- ROZMĚRY NUTNO OVĚŘIT NA MÍSTĚ DLE SKUTEČNÉ SITUACE

Revize	Popis	Datum	Provedl

Investor

B | R | N | O |

Statutární město Brno

Dominikánské náměstí 196/1

Brno-město, 602 00 Brno

Generální projektant

ingutis

INGUTIS, spol. s r.o.

Thákurova 2077/7, 166 29 Praha 6

(+420) 224 354 363, ingutis@ingutis.cz

www.ingutis.cz

HIP

Ing. Švec

Navrhl

Ing. Pohanka

Zodp. projektant

Ing. Švec

Vypracoval

Ing. Pohanka

Akce

12. stavba sekundárního kolektoru

Česká - Středova

Paré

Část dokumentace

D

D.1

D.1.2

D.1.2.4

Dokumentace liniové trasy

Dokumentace objektu

Stavebně konstrukční řešení

SO 150 - Ocelové konstrukce

Stupeň

PDPS

Projektová dokumentace pro provádění stavby

Datum

08/2020

Revize

00

Měřítko

1:10

Formát

6 x A4

Příloha

Dílce pro VTV

- Výložníky

Arch. číslo

1112_5_012422_OCK_dílce_VTV_Výl_00

Č. přílohy

D.1.2.4.22