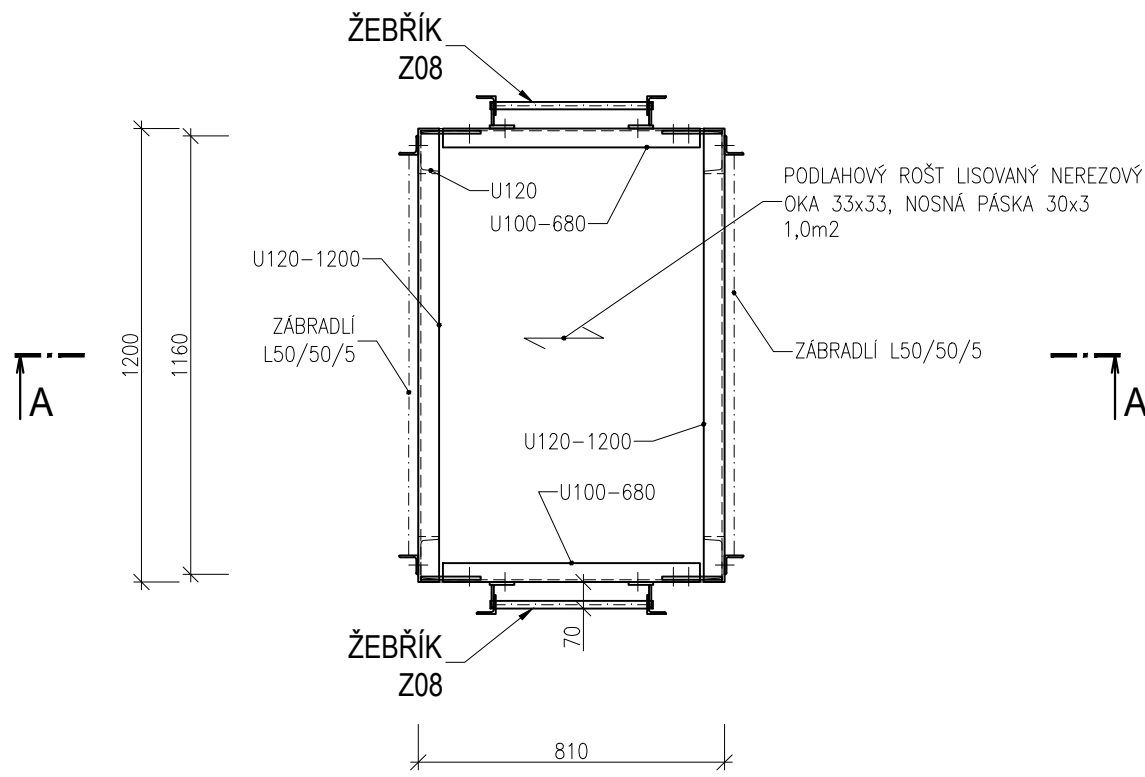
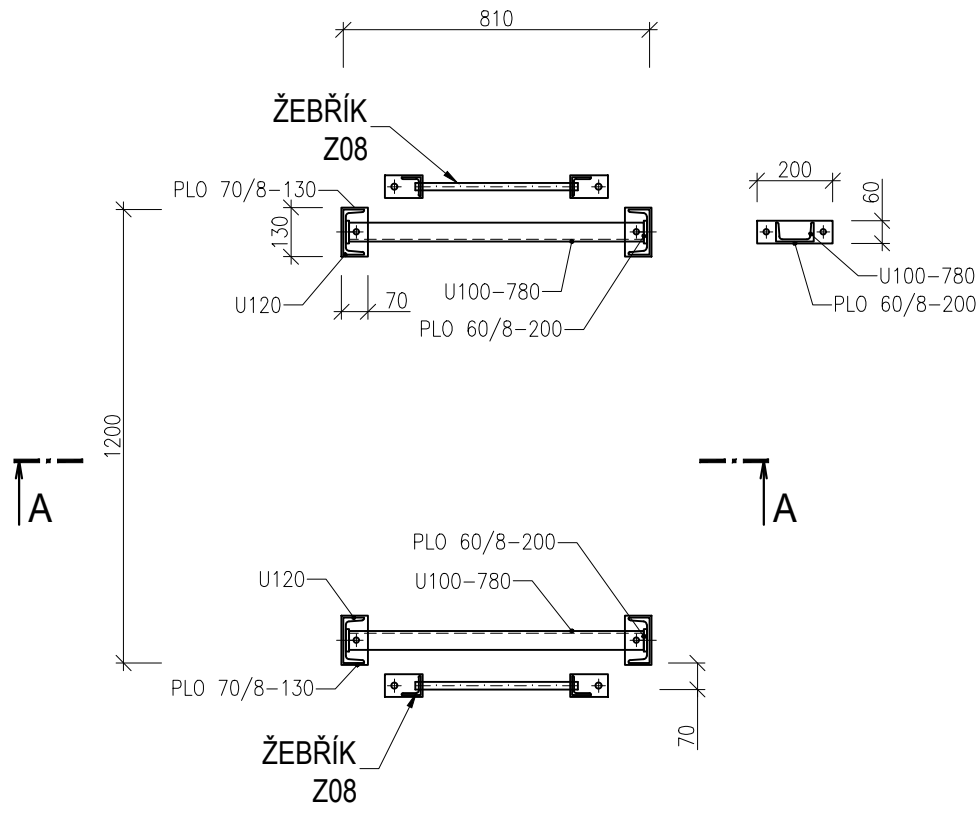


PODESTA 008  
1:20

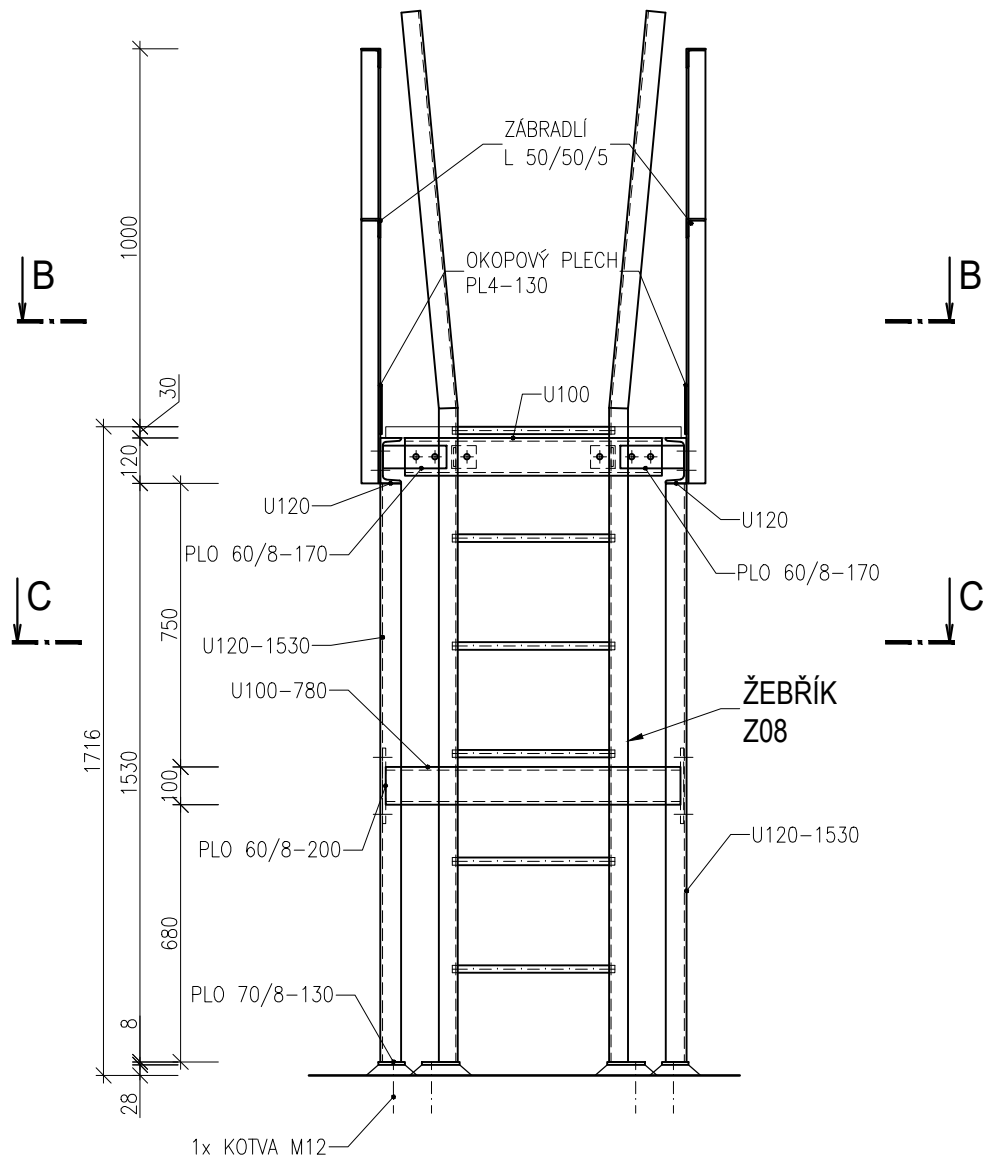
PŮDORYSNÝ ŘEZ B-B



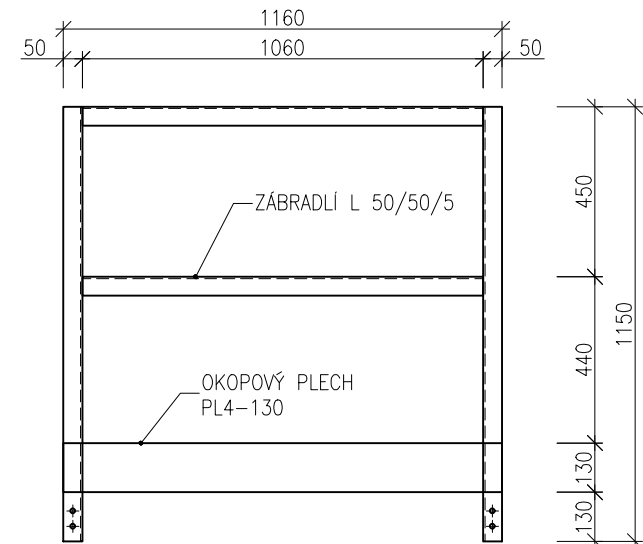
PŮDORYSNÝ ŘEZ C-C



ŘEZ A-A

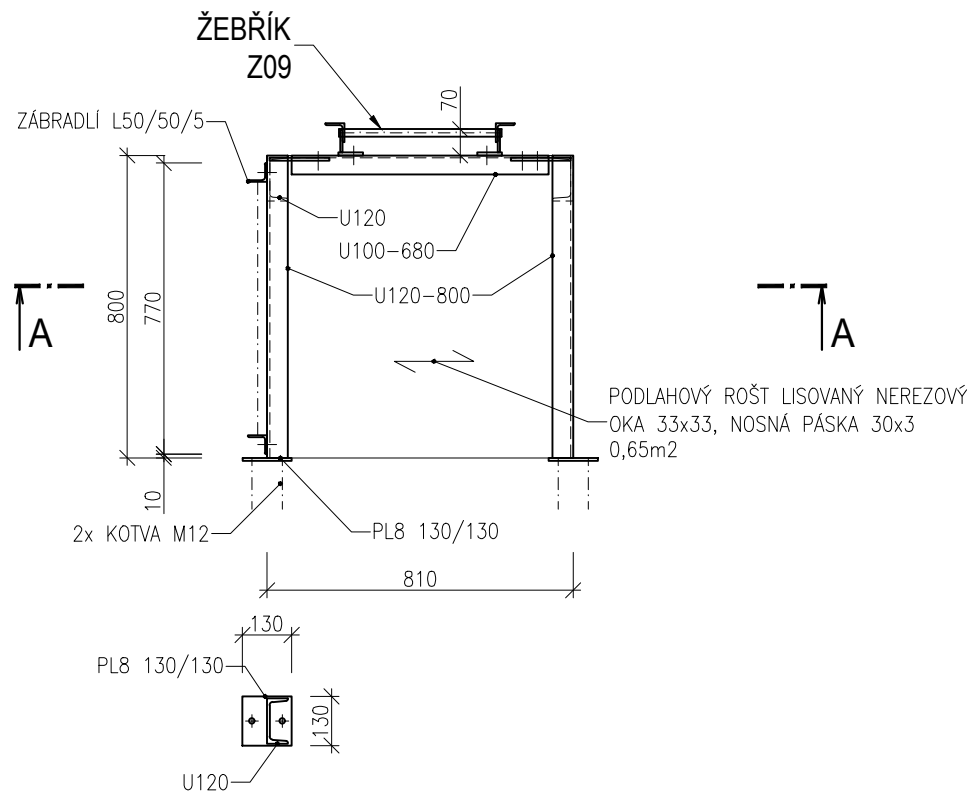


ZÁBRADLÍ

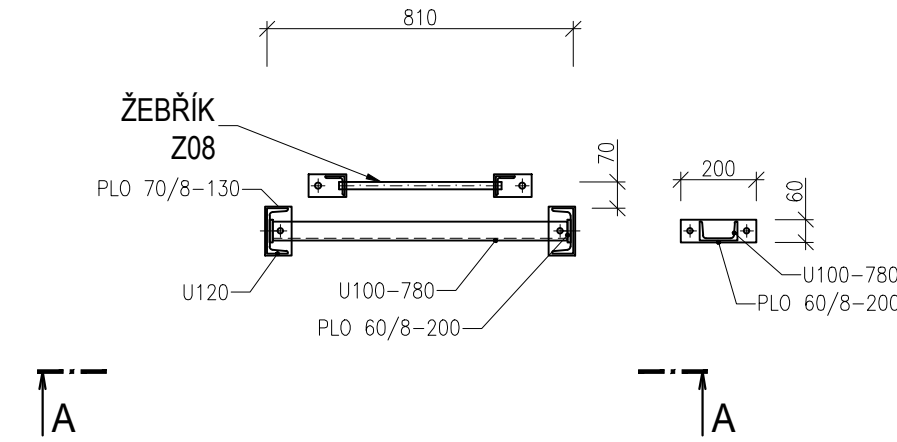


PODESTA 009  
1:20

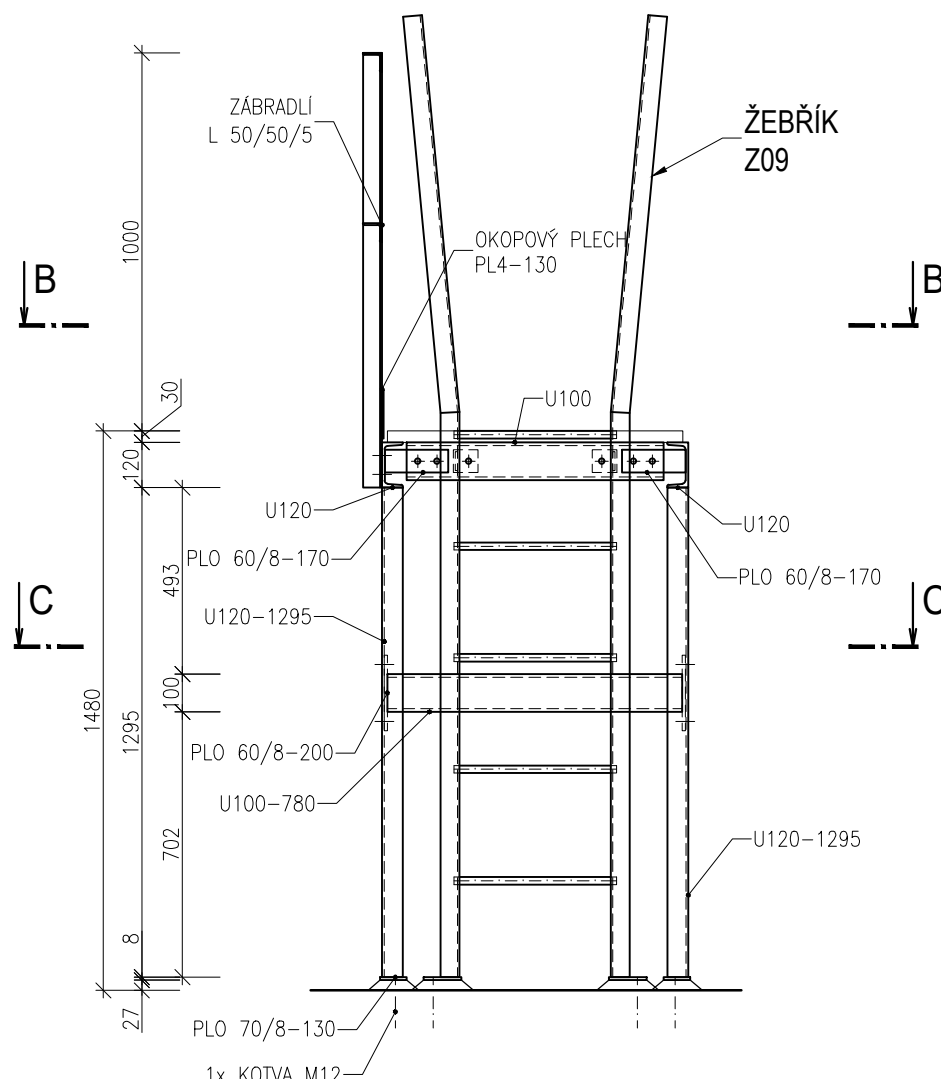
PŮDORYSNÝ ŘEZ B-B



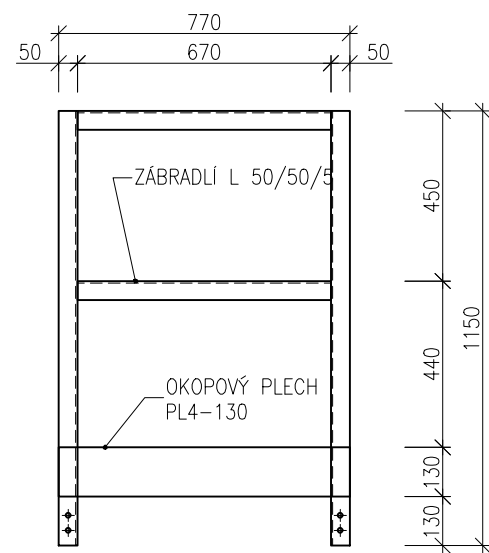
PŮDORYSNÝ ŘEZ C-C



ŘEZ A-A



ZÁBRADLÍ



POZNÁMKY

- MATERIÁL OČK - OČEL S235
- POVRCHOVÁ OCHRANA
  - METALIZACE 100µm (85%Zn + 15% Al 15) - NAPŘ. ZINACOR 850
  - NATĚRY DVOUSLOŽKOVÉ POLYURETANOVÉ 240 µm
  - CELKEM 340 µm
- SPOJOVACÍ MATERIÁL A KOTEVNÍ MATERIÁL - NEREZOVÁ OČEL
- KOTVY DO BETONU - KOTEVNÍ SVORNIK + DVOUKOMPONENTNÍ LEPICÍ HMOTA
- POD ŠROUBY A MATICE POUŽIT HLADKÉ PODLOŽKY
- MIN. AKČNÍ DÉLKA PRAPORKU UZEMNĚNÍ 100 mm, AKČNÍ PLOCHA PRAPORKU SE
- NENATÍRÁ, UMÍSTĚNÍ ŘEŠIT VE VD
- TENTO VÝKRES NENÍ DILENSKOU DOKUMENTACÍ
- ROZMĚRY NUTNO OVĚŘIT NA MÍSTĚ DLE SKUTEČNÉ SITUACE

|        |       |       |         |
|--------|-------|-------|---------|
|        |       |       |         |
|        |       |       |         |
|        |       |       |         |
| Revize | Popis | Datum | Provedl |

|   |                              |  |              |   |        |
|---|------------------------------|--|--------------|---|--------|
| Investor  |                              | <b>B   R   N   O</b>   |              | <b>Statutární město Brno</b><br>Dominikánské náměstí 196/1<br>Brno-město, 602 00 Brno                                 |        |
| Generální projektant                                  |                              |  |              | INGUTIS, spol. s r.o.<br>Thákurova 2077/7, 166 29 Praha 6<br>(+420) 224 354 363, ingutis@ingutis.cz<br>www.ingutis.cz |        |
| HIP   | Ing. Švec                    | Navrhl   | Ing. Pohanka |   |        |
| Zodp. projektant                                      | Ing. Švec                    | Vypracoval   | Ing. Pohanka |   |        |
| Akce  |                              |  |              | Paré  |        |
| 12. stavba sekundárního kolektoru<br>Česká - Středova |                              |  |              |   |        |
| Část dokumentace                                      | D<br>D.1<br>D.1.2<br>D.1.2.4 | Dokumentace liniové trasy<br>Dokumentace objektu<br>Stavebně konstrukční řešení<br>SO 150 - Ocelové konstrukce | Stupeň       | PDPS<br>Projektová dokumentace<br>pro provádění stavby  |        |
|   |                              | Datum  | 08/2020      | Revize  | 00     |
|   |                              | Měřítko  | 1:20         | Formát  | 8 x A4 |
| Příloha   |                              | Arch. číslo  |              | 1112_S_012427_00K_Pod_008-009_00  |        |
| Podesty 008-009                                       |                              | Č. přílohy   |              | D.1.2.4.27  |        |