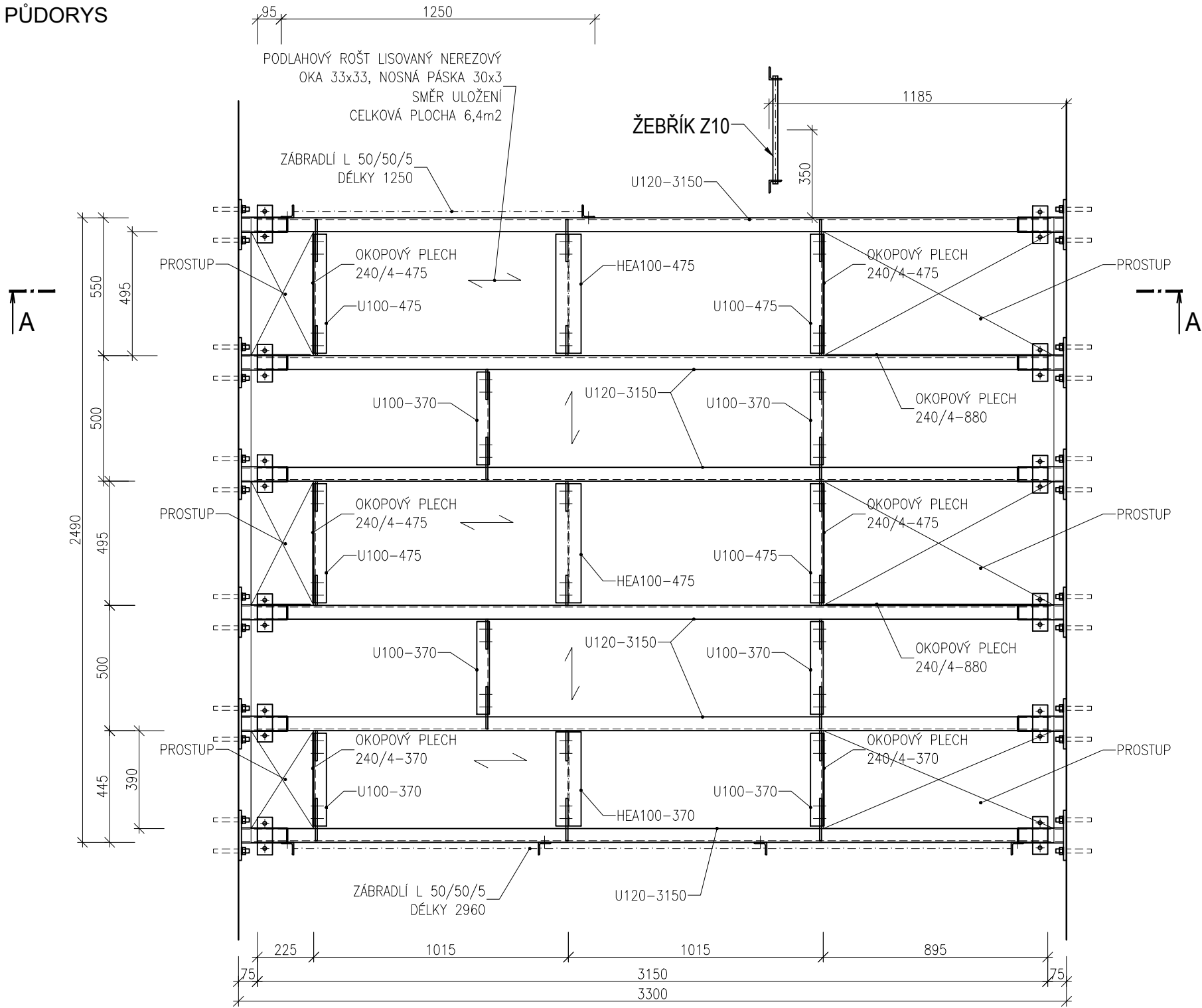
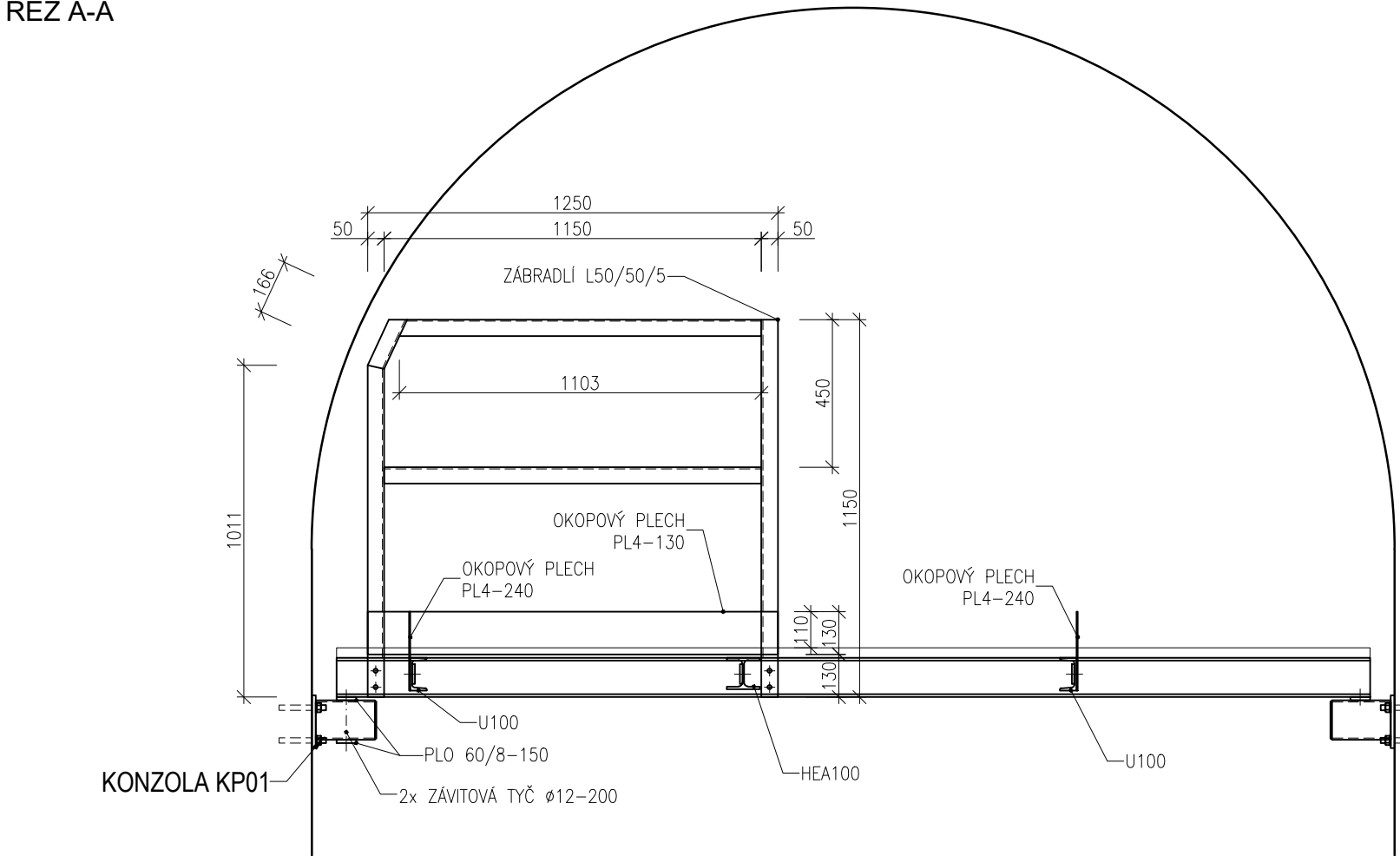


PODESTA 010  
1:20

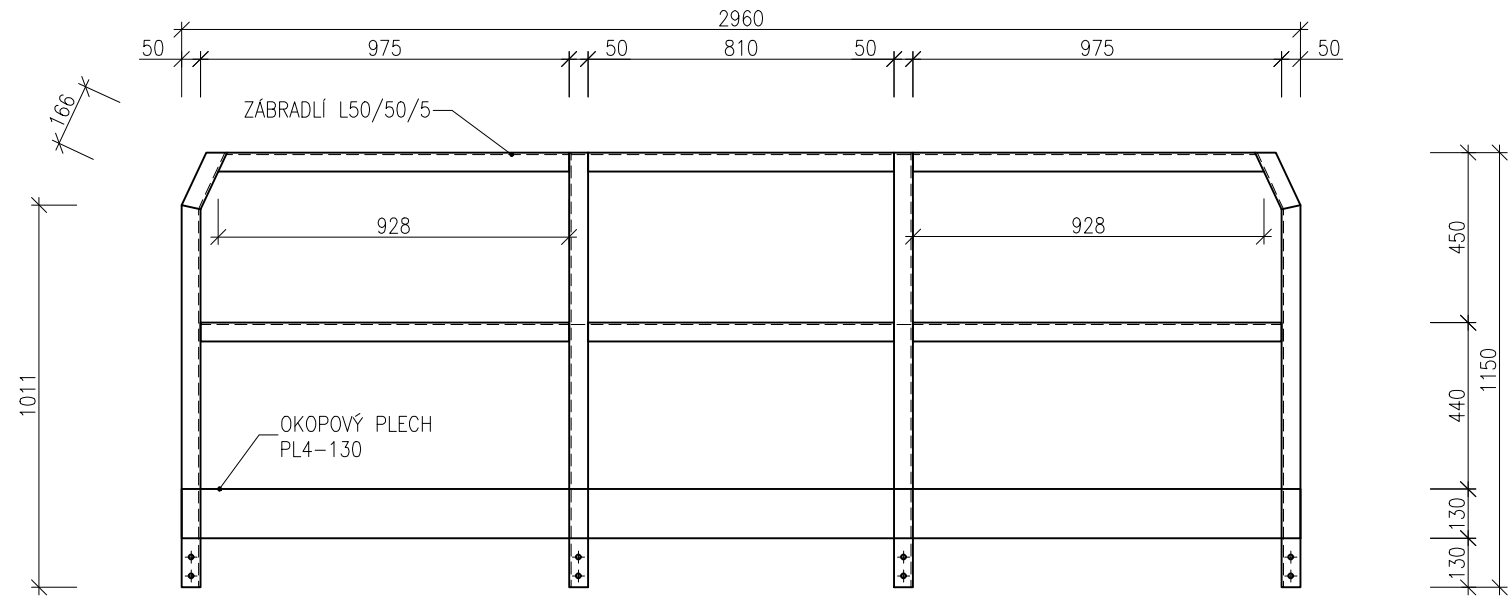
PŮDORYS



ŘEZ A-A

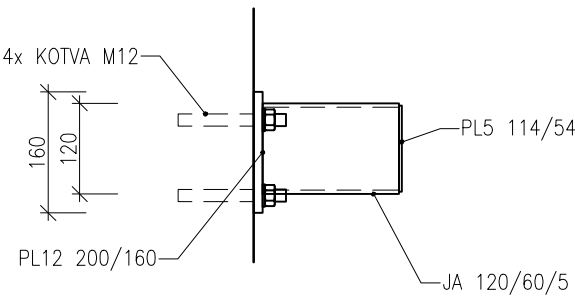


ZÁBRADLÍ DÉLKY 2960 - ČELNÍ POHLED

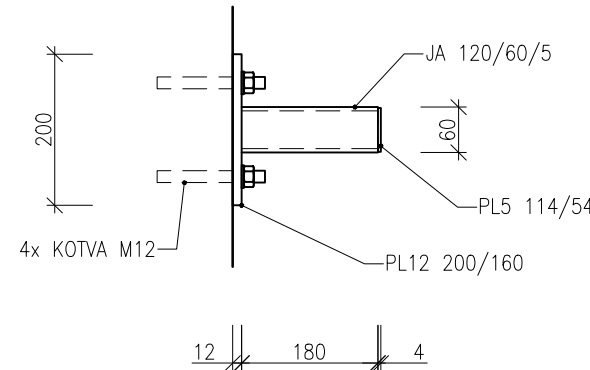


KONZOLA KP01  
1:10

BOČNÍ POHLED



PŮDORYS



POZNÁMKY

- MATERIÁL OCK - OCEL S235
- POVRCHOVÁ OCHRANA  
METALIZACE 100µm (85%Zn + 15% Al 15) - NAPŘ. ZINACOR 850  
NÁTĚRY DVOUSLOŽKOVÉ POLYURETANOVÉ 240 µm  
CELKEM 340 µm
- SPOJOVACÍ MATERIÁL A KOTEVNÍ MATERIÁL - NEREZOVÁ OCEL
- KOTVY DO BETONU - KOTEVNÍ SVORNÍK + DVOUKOMPONENTNÍ LEPÍCÍ HMOTA
- POD ŠROUBY A MATICE POUŽÍT HLADKÉ PODLOŽKY
- MIN. AKČNÍ DÉLKA PRAPORKU UZEMNĚNÍ 100 mm, AKČNÍ PLOCHA PRAPORKU SE NENATÍRÁ, UMÍSTĚNÍ ŘEŠIT VE VD
- TENTO VÝKRES NENÍ DILENSKOU DOKUMENTACÍ
- ROZMĚRY NUTNO OVĚŘIT NA MÍSTĚ DLE SKUTEČNÉ SITUACE

Revize	Popis	Datum	Provedl

Investor			
		Statutární město Brno Dominikánské náměstí 196/1 Brno-město, 602 00 Brno	
Generální projektant		 INGUTIS, spol. s r.o. Thákurova 2077/7, 166 29 Praha 6 (+420) 224 354 363, ingutis@ingutis.cz www.ingutis.cz	
HIP	Ing. Švec	Navrhl	Ing. Pohanka
Zodp. projektant	Ing. Švec	Vypracoval	Ing. Pohanka
Akce			Paré
12. stavba sekundárního kolektoru Česká - Sředova			
Část dokumentace	Dokumentace liniové trasy Dokumentace objektu Stavebně konstrukční řešení SO 150 - Ocelové konstrukce	Stupeň	PDPS Projektová dokumentace pro provádění stavby
D D.1 D.1.2 D.1.2.4		Datum	08/2020
		Revize	00
		Měřítko	1:20
		Formát	6 x A4
Příloha		Arch. číslo 1112_5_012428_OCK_Pod_010_00	
Podesta 010		Č. přílohy D.1.2.4.28	