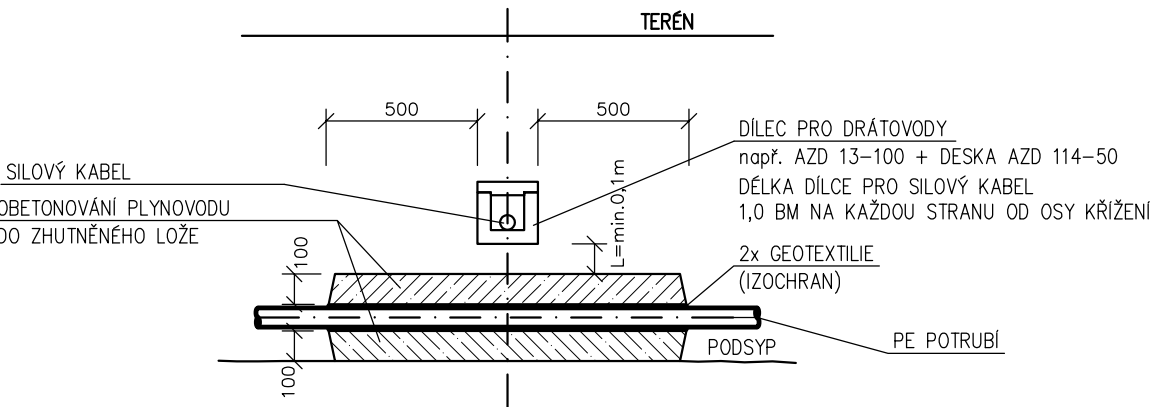


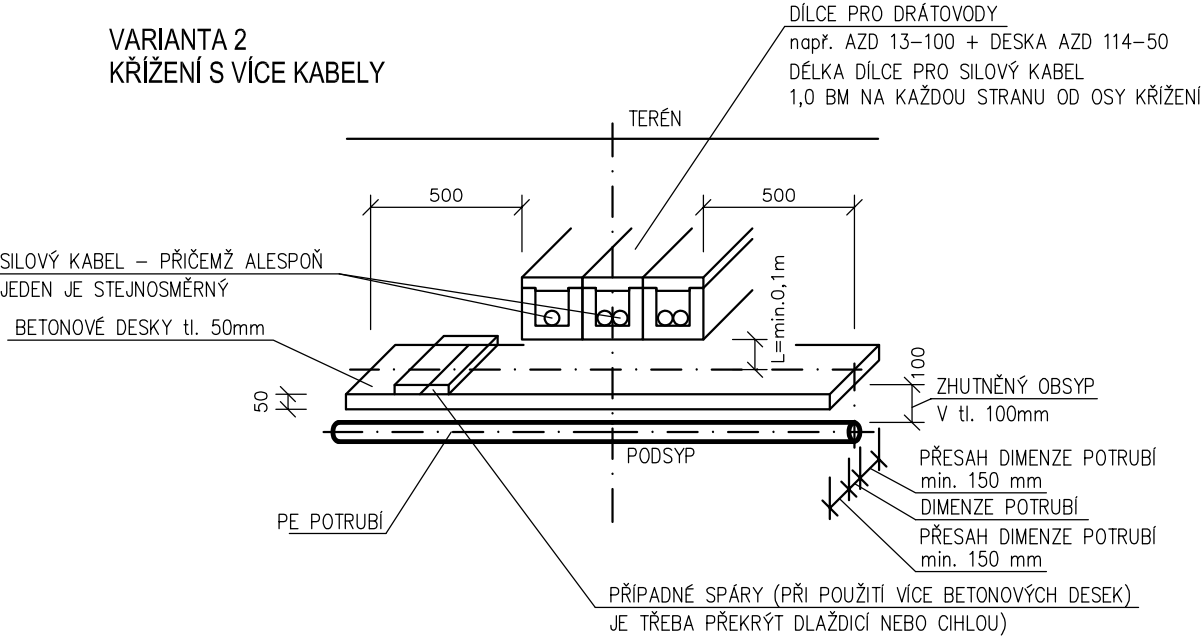
A

STEJNOSMĚRNÉ SILOVÉ KABELY VN A NN  
STŘÍDAVÉ SILOVÉ KABELY VN

VARIANTA 1  
KŘÍŽENÍ S JEDNÍM KABLEM



VARIANTA 2  
KŘÍŽENÍ S VÍCE KABELY



POZNÁMKA 1:

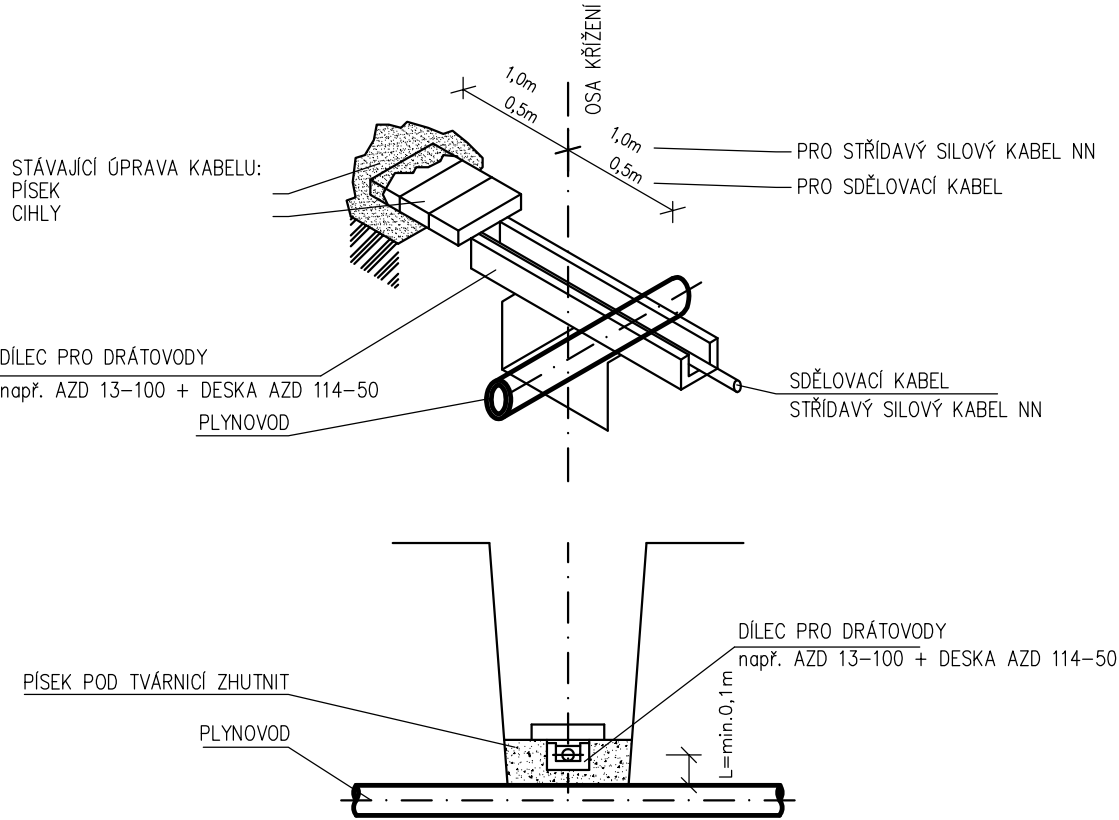
VZDÁLENOST L UPRAVIT PODLE ČSN 73 6005  
KABEL V TVÁRNICI MIN. 0,5m NA OBĚ STRANY OD OSY KŘÍŽENÍ SE SDĚLOVACÍM KABLEM – DLE PODMÍNEK SPRÁVCE KABELŮ  
KABEL V TVÁRNICI MIN. 1,0m NA OBĚ STRANY OD OSY KŘÍŽENÍ SE STŘÍDAVÝM SILOVÝM KABLEM NN – DLE PODMÍNEK SPRÁVCE KABELŮ  
U STŘÍDAVÝCH KABELŮ VN TYTO OPATŘENÍ PROJEKTANT POUZE DOPORUČUJE

POZNÁMKA 2:

- PŘED ZAHÁJENÍM STAVBY BUDOU VŠECHNY KABELOVÉ TRASY VYTYČENY DLE PODMÍNEK JEDNOTLIVÝCH SPRÁVCŮ
- V OCHRANNÝCH PÁSMECH KABELŮ BUDOU VÝKOPOVÉ PRÁCE POUZE RUČNĚ
- PŘI ODKRYTÍ KABELŮ BUDE VEDENÍ ZAPEZPEČENO PROTI POŠKOZENÍ (VYVÁŽANO NA DESKU)
- PŘED ZÁHOZEM BUDE KABELOVÉ VEDENÍ ULOŽENO DO KORÝTEK (KABELOVÝCH ŽLABŮ) S PŘESAHEM PŘES KŘÍŽENÉ PLYNOVODNÍ POTRUBÍ DLE PODMÍNEK JEDNOTLIVÝCH SPRÁVCŮ
- PŘED ZÁHOZEM VEDENÍ BUDOU DOTČENÍ SPRÁVCI INŽENÝRSKÝCH SÍTÍ PŘIZVÁNI KE KONTROLE

B

SDĚLOVACÍ KABELY  
STŘÍDAVÉ SILOVÉ KABELY NN



Investor



**Statutární město Brno**  
Dominikánské náměstí 196/1  
Brno-město, 602 00 Brno

Generální  
projektant



**INGUTIS, spol. s r.o.**  
Thákurova 2077/7, 166 29 Praha 6  
(+420) 224 354 363, ingutis@ingutis.cz  
www.ingutis.cz

<b>Hlavní inženýr projektu:</b>	Ing. Daniel Švec
<b>Zodpovědný projektant:</b>	Ing. Petra Pavlíková
<b>Vypracoval:</b>	Michal Koštoval
<b>Stavebník:</b>	Statutární město Brno



<b>Stavba:</b>	<b>12. STAVBA SEKUNDÁRNÍHO KOLEKTORU ČESKÁ - STŘEDOVÁ</b>
<b>Objekt:</b>	PŘELOŽKY A ZAJIŠTĚNÍ INŽENÝRSKÝCH SÍTÍ VYVOLANÝCH STAVBOU SO 706 - PŘELOŽKY NTL PLYNOVODŮ
<b>Příloha:</b>	<b>DETAIL KŘÍŽENÍ KABELŮ SO 706 - PŘELOŽKA PLYNOVODŮ V UL. JAKUBSKÁ, ČESKÁ A ÚPRAVY PLYNOVODNÍCH PŘÍPOJEK V UL. ČESKÁ</b>

<b>Formát:</b>	2 A4
<b>Měřítko:</b>	1:25
<b>Datum:</b>	12/2022
<b>Účel:</b>	DÚSP/DPS
<b>Číslo zakázky:</b>	5066/18
<b>Paré:</b>	<b>Číslo přílohy:</b> <b>D.2.1.6.5</b>