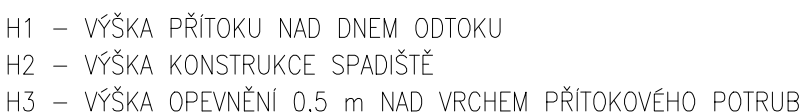
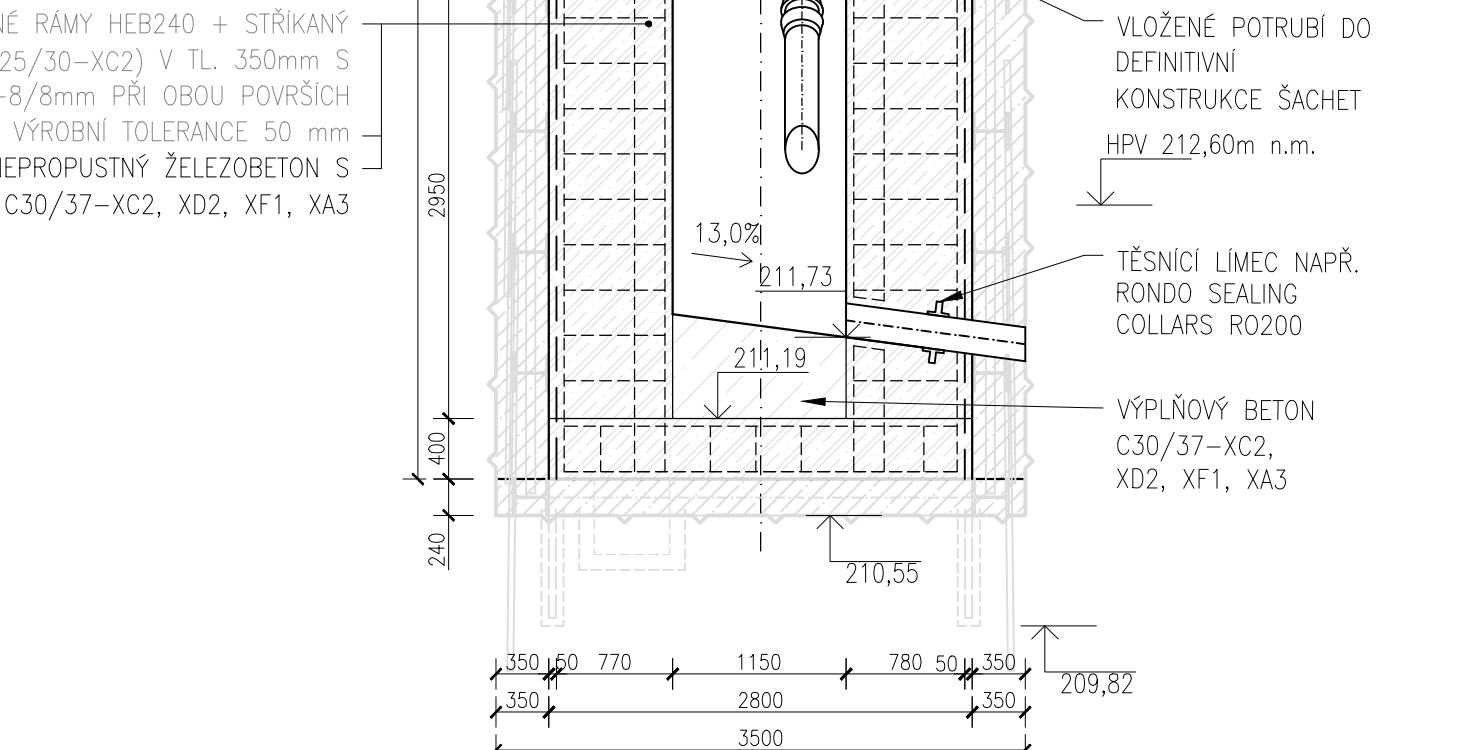


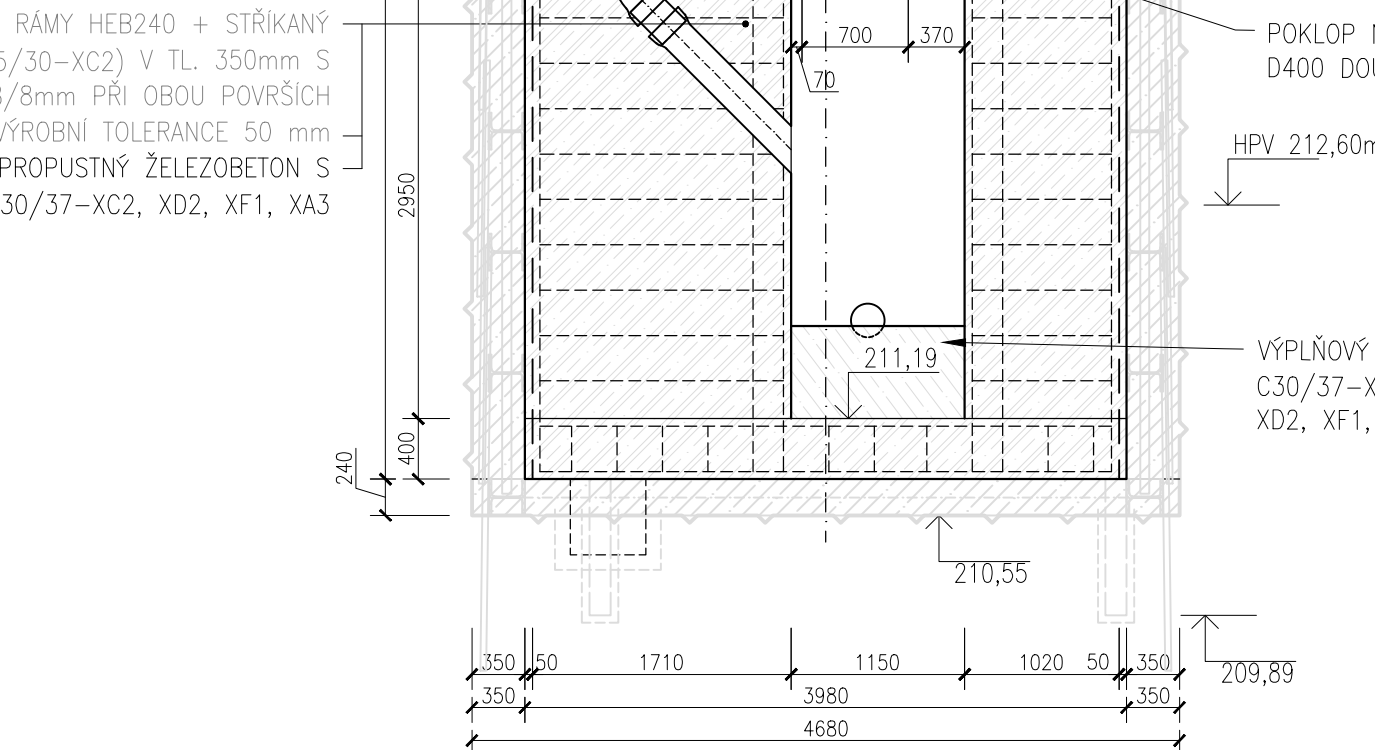
1:50



1:50



1:10



1:5



ŠACHTA Š2 – SOUŘADNICE		
Č. BODU	Y	X
S2_1	598310.02	1160565.07
S2_2	598307.34	1160564.78
S2_3	598307.48	1160566.03
S2_4	598309.56	1160568.32
S2_5	598307.88	1160568.08
S2_6	598306.76	1160572.74
S2_7	598307.12	1160572.85
S2_8	598306.81	1160575.11
S2_9	598306.08	1160574.89
S2_10	598306.40	1160572.63

VÝROBNÍ TOLERANCE 50mm

		Statutární město Brno Dominikánské náměstí 196/1 Brno-město, 602 00 Brno	
Generální projektant <div style="border: 2px solid green; padding: 5px; display: inline-block; color: green; font-weight: bold; font-size: 1.2em;">ingutis</div>		INGUTIS, spol. s r.o. Thákurova 2077/77, 166 29 Praha 6 (+420) 224 354 963, ingutis@ingutis.cz www.ingutis.cz	
HIP	Ing. Švec 	Navrhl	Ing. Rašek 
Zodp. projektant	Ing. Zlámal 	Vypracoval / Kontroloval	Ing. Horárik / Ing. Rašek 
Adresa: <div style="text-align: center; font-size: 1.5em; font-weight: bold;">12. stavba sekundárního kolektorů</div> <div style="text-align: center; font-size: 1.5em; font-weight: bold;">Česká - Středova</div>			Paré
Číslo dokumentace D D.1 D.1.2 D.1.2.1		Dokumentace liniové trasy Dokumentace objektu Stavebně konstrukční řešení SO 110 - Kolektorové šachty	
Příloha		Stupeň Datum 08/2020 Měřítko 1:50 Arch. číslo	PDPS Projektová dokumentace pro provádění stavby Revize 02 Formát 12 x A4 1112_5_0175_Kolekt_25_mf_07
Šachta Š2 - definitivní konstrukce		3. příloha	
11/112-2-kolektor Brno v Česko-Slovensku 03_Dokumentace 05_09/10_Dokumentace objekty/121_Pel_ukladky/1112_5_0175_Step_kom_0721_Kol_ukladky/1112_5_0175_Kolekt_25_mf_07		<div style="text-align: right; font-size: 1.5em; font-weight: bold;">D.1.2.1.5</div>	