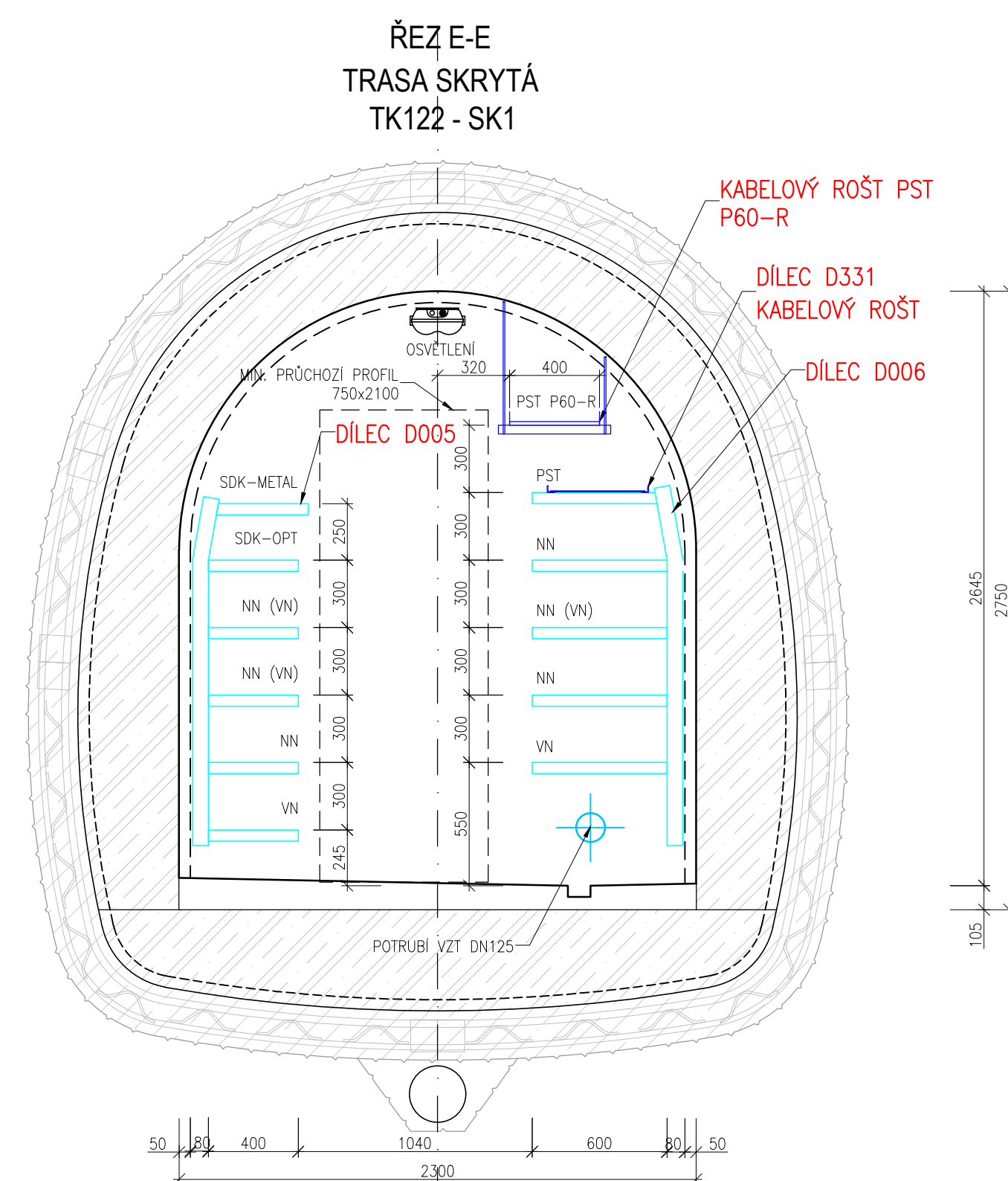
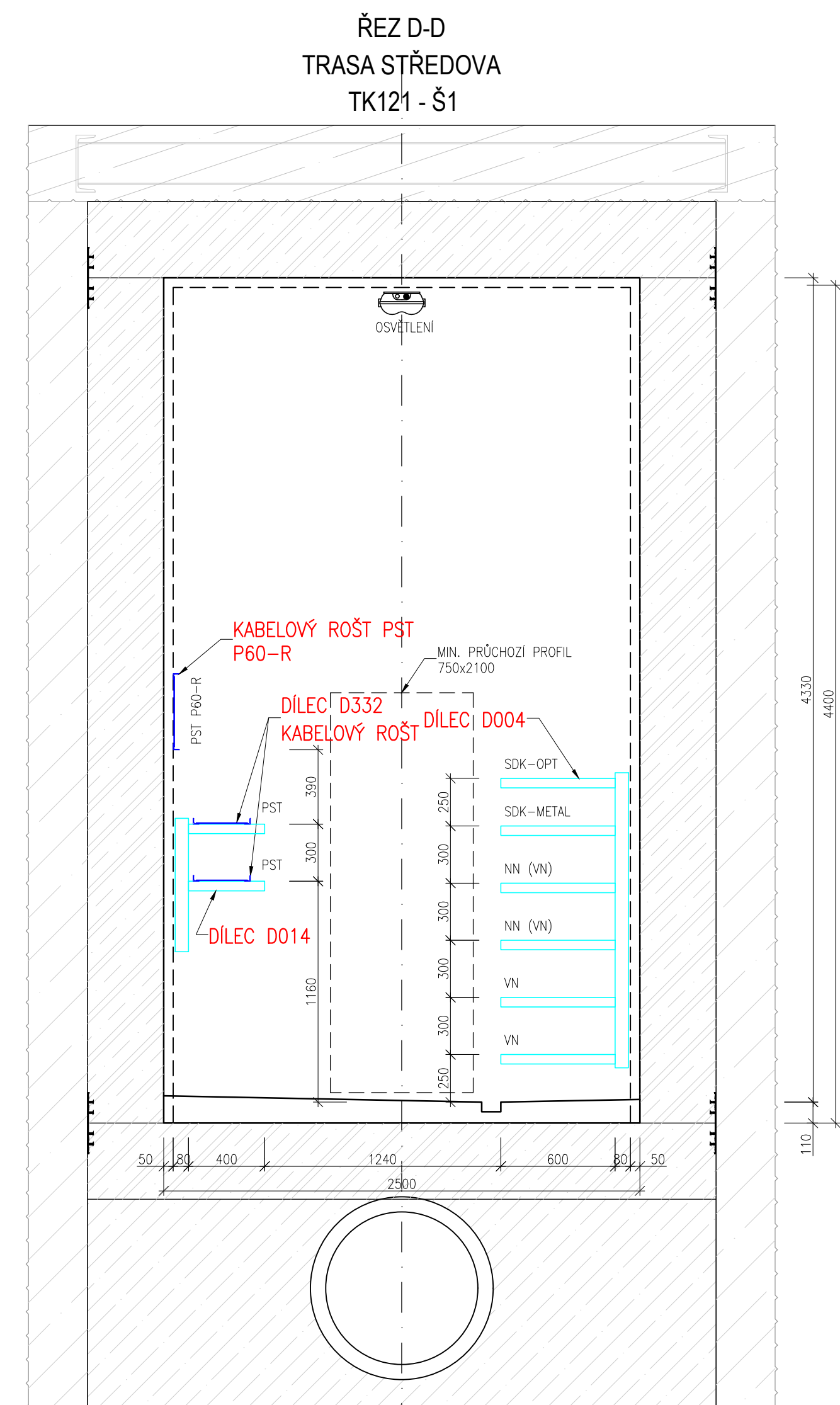


LEGENDA

| | |
|--|---|
| | VÝSTROJ KOLEKTORU – VTV |
| | VÝSTROJ KOLEKTORU – VTV – KABELOVÝ ROŠT |
| | VODOVOD (SO 502) |
| | VĚTRÁNÍ KOLEKTORU (PS 106) |
| | HORKOVOD VČETNĚ VÝSTROJE – NENÍ SOUČÁSTÍ PD |

POZNÁMKY

- VÝKRESY JEDNOTLIVÝCH DÍLCŮ JSOU UVEDENY NA SAMOSTATNÝCH PŘÍLOHÁCH
- KABELOVÝ ROŠT PST P60-R – CERTIFIKOVANÝ POŽÁRNĚ ODOLNÝ KABELOVÝ NOSNÝ SYSTÉM SE ZACHOVÁNÍM FUNKČNOSTI PŘI POŽÁRU MIN. 60 MINUT (NAPŘ. OD FY. KOPOS KOLÍN a.s.).
- UVAŽOVANO JE POUŽITÍ 2. VARIANTY:
- KABELOVÉ LÁVKY ŠÍŘKY 400mm, KTERÉ JSOU ZAVĚŠENY DO STROPU KOLEKTORU ZA POUŽITÍ ZAVITOVÝCH TYČÍ – JEDNA SE NORMOVOU NOSNOU KONSTRUKCÍ, T.J. NA TUTO KONSTRUKCI JE MOŽNÉ POUŽÍT KABELY LIBOVOLNÉHO VÝROBCE S PROKÁZANOU FUNKČNOSTÍ PŘI POŽÁRU
- KABELOVÉ LÁVKY ŠÍŘKY 400mm, KTERÉ JSOU INSTALOVÁNY NA STROP ČI STĚNU KOLEKTORU POMOCÍ KOTEV – JEDNA SE O NENORMOVOU NOSNOU KONSTRUKCI, T.J. NA TUTO KONSTRUKCI JE NUTNÉ POUŽÍT POUZE KABELY S PROKÁZANOU FUNKČNOSTÍ PŘI POŽÁRU OD VÝROBCE, SE KTERÝM BYLA KONKRETNÍ TRASA VÝZKOUŠENA
- PROTIKOROZNÍ OCHRANA KABELOVÝCH ROŠTŮ PST P60-R JE ŽÁROVĚ ZINKOVÁNÍ PONOREM



| | | | |
|--------|-------|-------|---------|
| | | | |
| | | | |
| | | | |
| Revize | Popis | Datum | Provedl |

| | | | | | |
|---|--|----------------------|--------------|---|--|
| Investor | | B R N O | | Statutární město Brno Dominikánské náměstí 196/1 Brno-město, 602 00 Brno | |
| Generální projektant | | | | INGUTIS, spol. s r.o. Thákurova 2077/7, 166 29 Praha 6 (+420) 224 354 363, ingutis@ingutis.cz www.ingutis.cz | |
| HIP | Ing. Švec | Navrhl | Ing. Pohanka | | |
| Zodp. projektant | Ing. Švec | Vypracoval | Ing. Pohanka | | |
| Akce | | | | Poré | |
| 12. stavba sekundárního kolektoru Česká - Středova | | | | | |
| Část dokumentace | Dokumentace liniové trasy Dokumentace objektu Stavební konstrukční řešení SO 150 - Ocelové konstrukce | | Stupeň | | PDPS Projektová dokumentace pro provádění stavby |
| D | | | Datum | | 08/2020 |
| D.1 | | | Revize | | 00 |
| D.1.2 | | | Měřítko | | 1:25 |
| D.1.2.4 | | | Formát | | 8 x A4 |
| Příloha | Kolektorové trasy - Příčné řezy | | Arch. číslo | | 1112_5_01243_OOC_Trasy_Příčný_02 |
| | | | | Č. přílohy | D.1.2.4.3 |