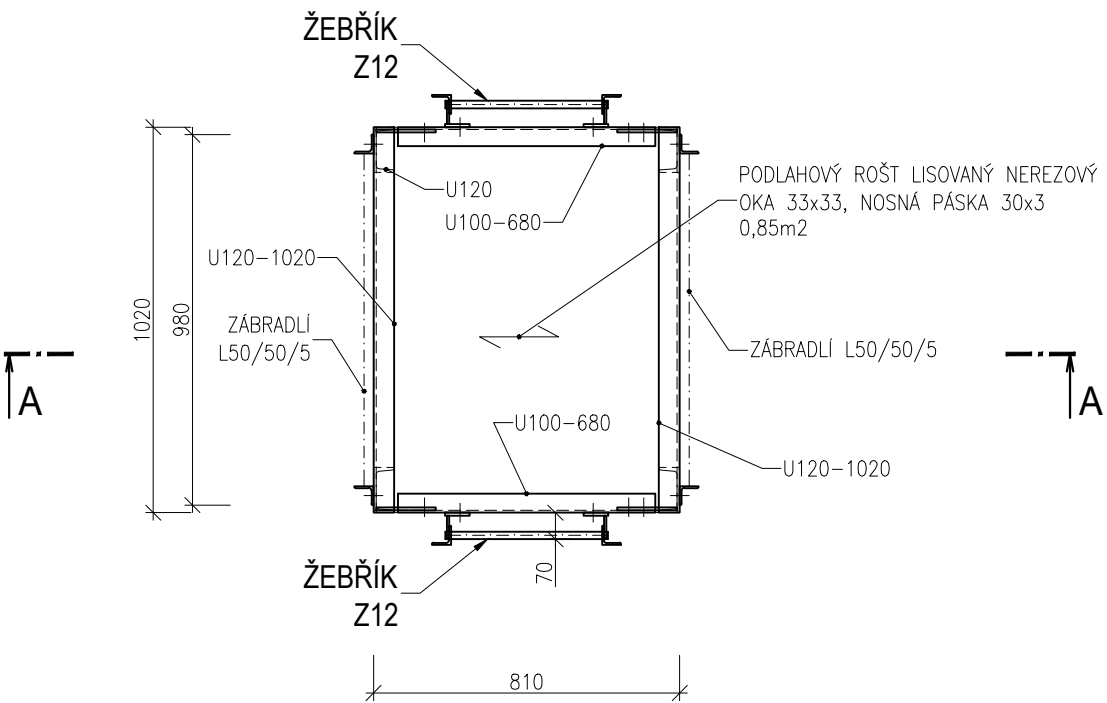
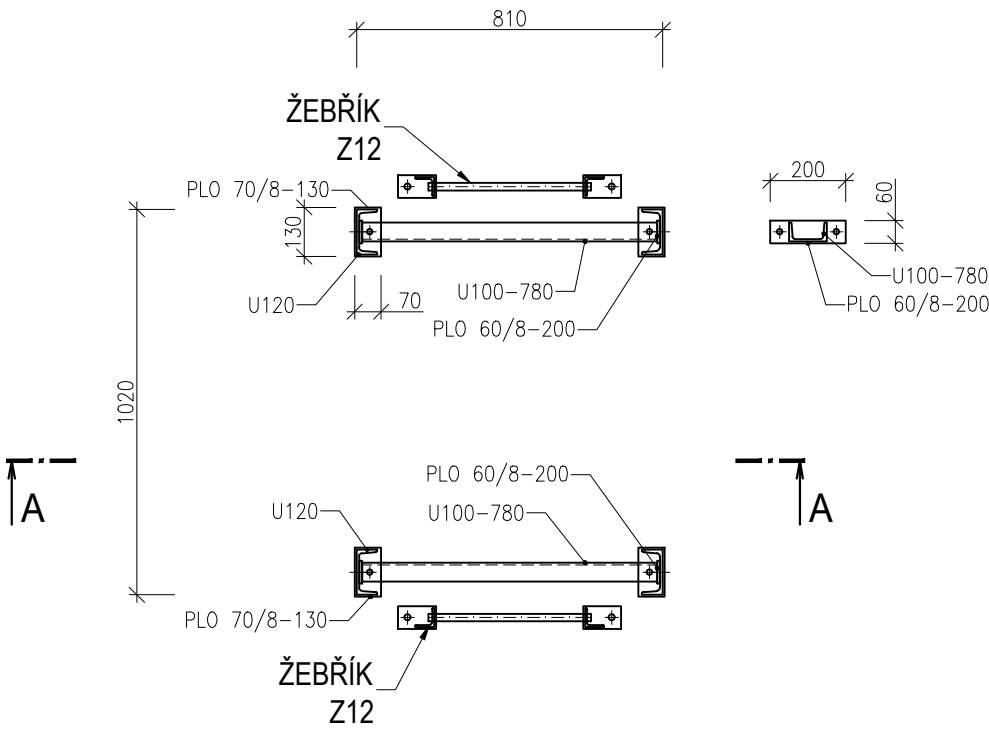


PODESTA 012  
1:20

PŮDORYSNÝ ŘEZ B-B



PŮDORYSNÝ ŘEZ C-C

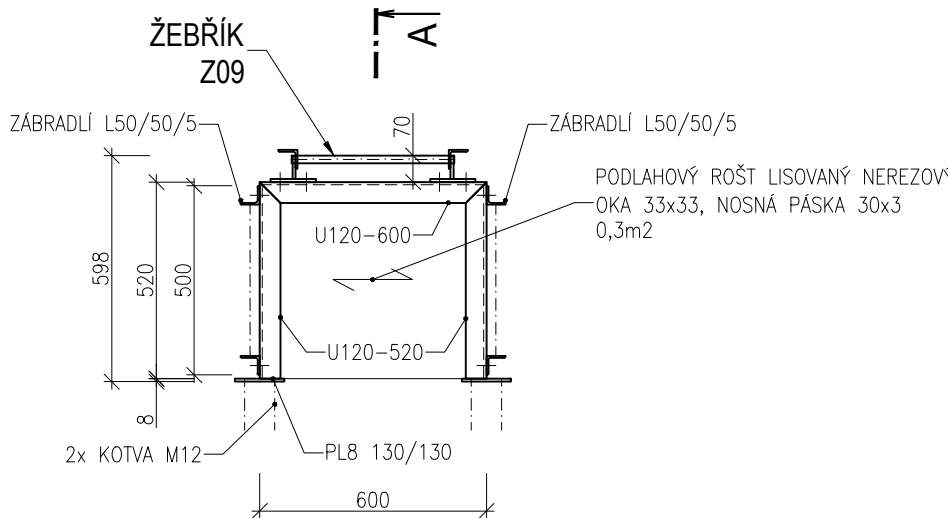


POZNÁMKY

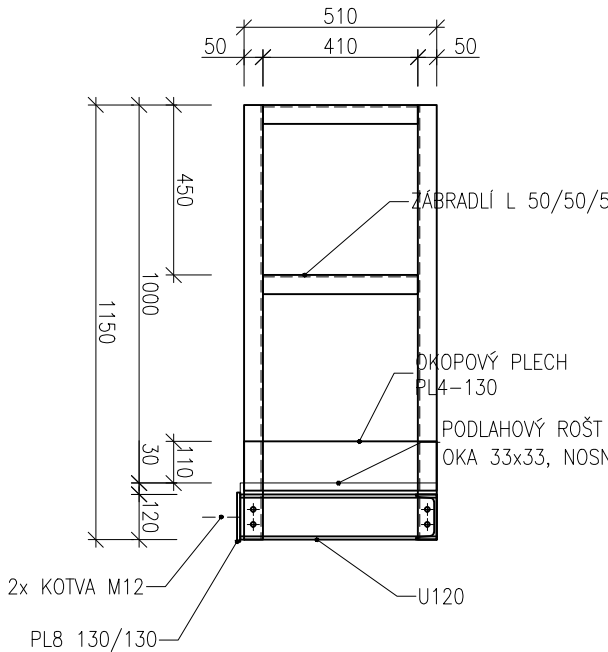
- MATERIÁL OČK – OCEL S235
- POVRCHOVÁ OCHRANA  
METALIZACE 100µm (85%Zn + 15% Al 15) – NAPŘ. ZINACOR 850  
NÁTĚRY DVOUSLOŽKOVÉ POLYURETANOVÉ 240 µm  
CELKEM 340 µm
- SPOJOVACÍ MATERIÁL A KOTEVNÍ MATERIÁL – NEREZOVÁ OCEL
- KOTVY DO BETONU – KOTEVNÍ SVORNIK + DVOUKOMPONENTNÍ LEPICÍ HMOTA
- POD ŠROUBY A MATICE POUŽIT HLADKÉ PODLOŽKY
- MIN. AKČNÍ DÉLKA PRAPORKU UZEMNĚNÍ 100 mm, AKČNÍ PLOCHA PRAPORKU SE NENATÍRÁ, UMÍSTĚNÍ ŘEŠIT VE VD
- TENTO VÝKRES NENÍ DÍLENSKOU DOKUMENTACÍ
- ROZMĚRY NUTNO OVĚŘIT NA MÍSTĚ DLE SKUTEČNÉ SITUACE

PODESTA 015  
1:20

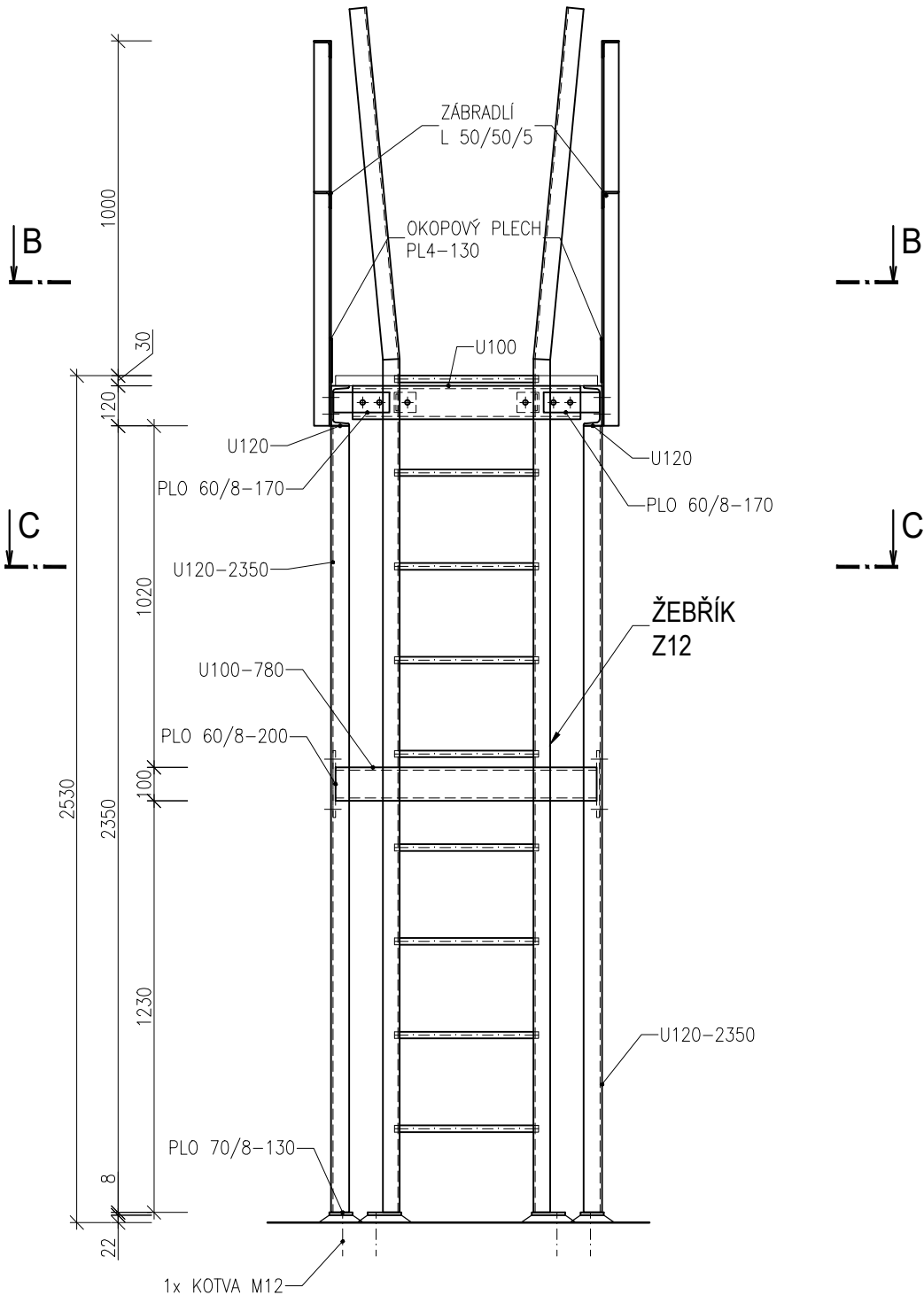
PŮDORYS






ŘEZ A-A



ŘEZ A-A



01	Zrušení podesty 011	12/2020	Pohanka
Revize	Popis	Datum	Provedl

Investor			
		Statutární město Brno Dominikánské náměstí 196/1 Brno-město, 602 00 Brno	
Generální projektant		 INGUTIS, spol. s r.o. Thákurova 2077/7, 166 29 Praha 6 (+420) 224 354 363, ingutis@ingutis.cz www.ingutis.cz	
HIP	Ing. Švec 	Navrhl	Ing. Pohanka 
Zodp. projektant	Ing. Švec	Vypracoval	Ing. Pohanka
Akce			Paré
12. stavba sekundárního kolektoru Česká - Středova			
Část dokumentace	Dokumentace liniové trasy Dokumentace objektu Stavebně konstrukční řešení SO 150 - Ocelové konstrukce	Stupeň	PDPS Projektová dokumentace pro provádění stavby
D D.1 D.1.2 D.1.2.4		Datum	08/2020
		Revize	01
		Měřítko	1:20
		Formát	6 x A4
Příloha		Arch. číslo 1112_S_012429_OCK_Pod_012_015_01 Č. přílohy D.1.2.4.29	