

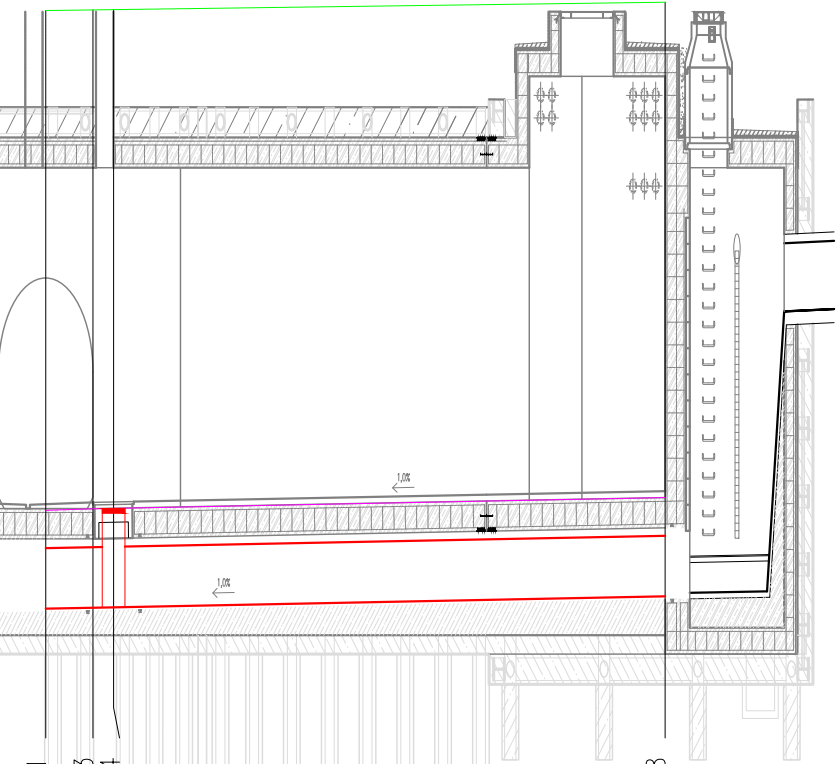
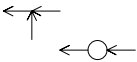
Výkres vytvořil program pp_kan
VZDÁLENOSTI ŠACHET
OZNAČENÍ ŠACHET

SMĚROVÉ POMĚRY

MĚŘÍTKA 1:200/100

LEGENDA TYPŮ ČAR
PŮVODNÍ TERÉN
UPRAVENÝ TERÉN

1.79	14.60
lom3 KŠ2	
ŠS1	



KÓTA PODLAHY KOLEKTORU

HLOUBKA DNA POTRUBÍ POD PODLAHOU

KÓTA DNA POTRUBÍ

KÓTA PŮVODNÍHO TERÉNU

SROVNÁVACÍ ROVINA

STANIČENÍ [km/m]
PROFIL[mm]–MATERIÁL–DÉLKA[m]
SKLON[promile]–DÉLKA[m]
KAPACITNÍ PRŮTOK[l/s]–RYCHLOST[m/s]
SKUTEČNÝ PRŮTOK[l/s]–RYCHLOST[m/s]

DN800–TLT–16.39
10.0–16.39
1309.7–2.61
540.0–2.48

Souřadnicový systém
Výškový systém

S-JTSK
Bpv

01	Zpracování připomínek BVK	09/2020	
Revize	Popis	Datum	Provedl

Investor



Statutární město Brno
Dominikánské náměstí 196/1
Brno-město, 602 00 Brno

Generální
projektant



INGUTIS, spol. s r.o.
Thákurova 2077/7, 166 29 Praha 6
(+420) 224 354 363, ingutis@ingutis.cz
www.ingutis.cz

HIP	Ing. Švec	Navrhl	Ing. Kolda
Zodp. projektant	Ing. Švec	Vypracoval	Ing. Kolda

Akce	Paré
12. stavba sekundárního kolektoru Česká - Středova	

Část dokumentace D D.2 D.2.2 D.2.2.1	Dokumentace liniové trasy Dokumentace technických zařízení Přeložky inženýrských sítí do kolektoru S0 501 - Přeložka kanalizace	Stupeň PDPS Projektová dokumentace pro provádění stavby	
		Datum 08/2020	Revize 01
		Měřítko 1:200/100	Formát 6 x A4

Příloha Podélný profil kanalizace v kolektoru lom3-SS1	Arch. číslo 1112_5_D2213_Prel_kan_Pod-Lom3-SS1_01
	Č. přílohy D.2.2.1.3.2

Q:\1112-kolektor_Brno_ul.Ceska-Stredova\03_Dokumentace\05_DPS\D_Dokumentace_objektu\D2_Dok_tech_zarizeni\D22_Prel_koi\D221_Prel_kan\1112_5_D22132_Prel_kan_Pod-Lom3-SS1_01.dwg