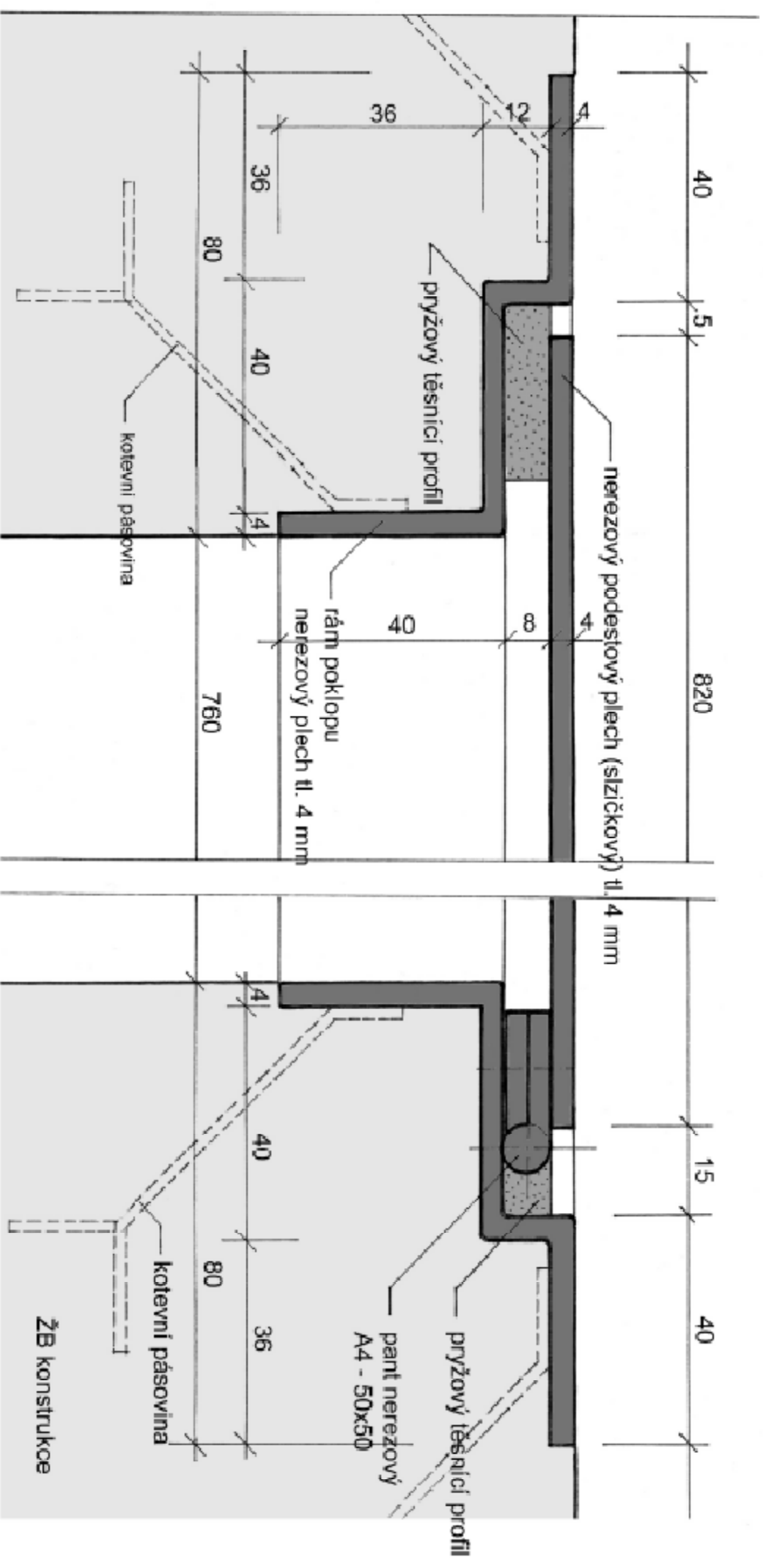
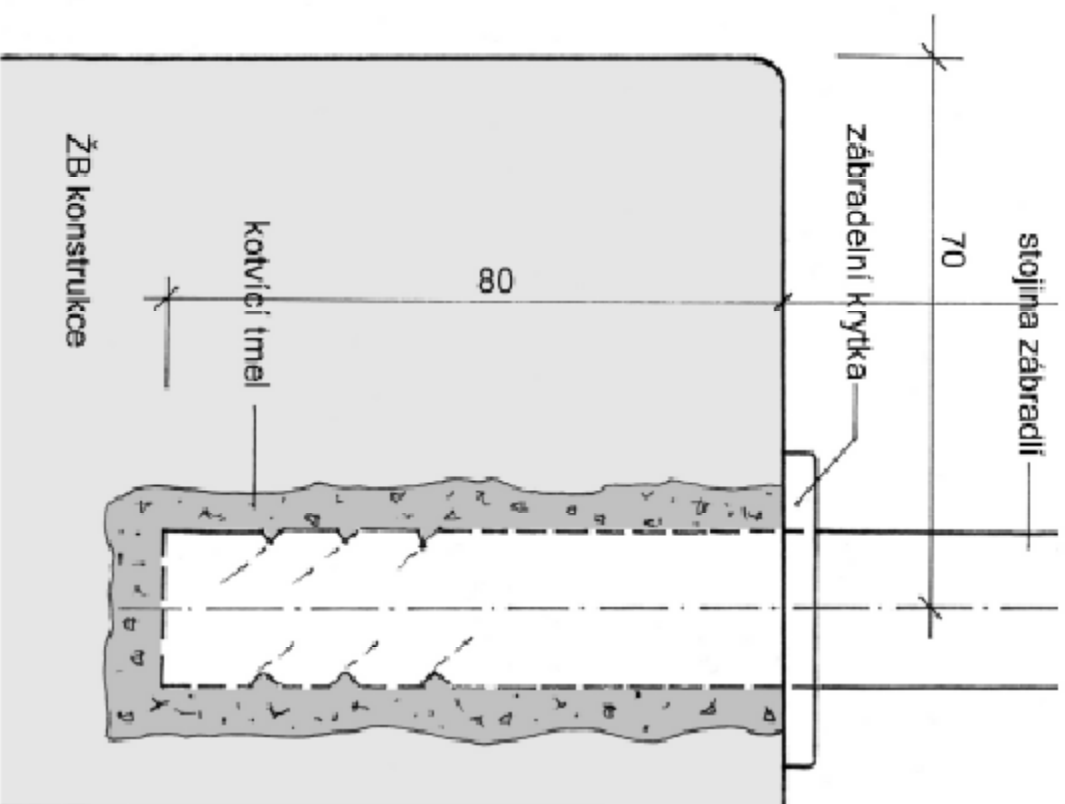
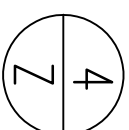
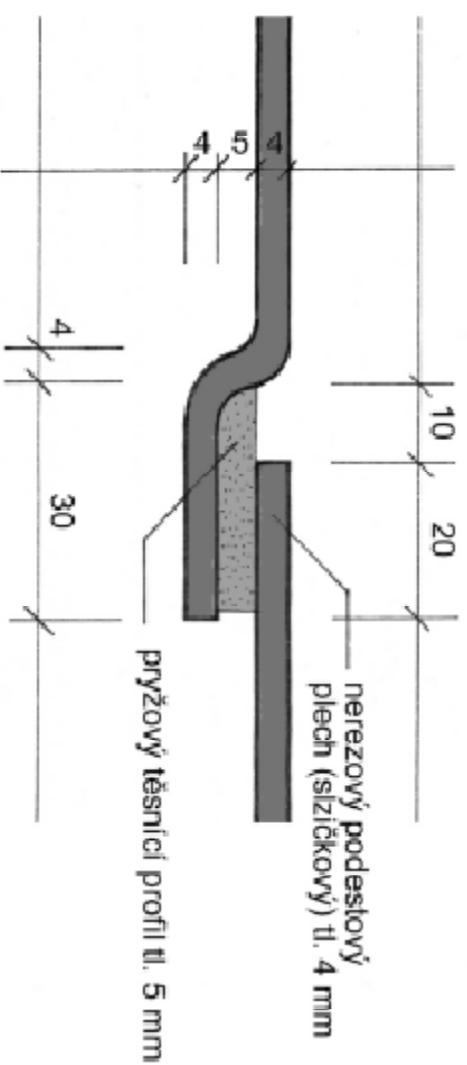


DETAIL A 1:1



DETAIL B 1:1

DETAIL C 1:1



POZNÁMKA: Třídlíkový poklop s rámem bude proveden z nerezového plechu tl. 4 mm na světlou otvoru 2570 x 760 mm. Nášlapná plocha bude provedena z podestového (slizčkového) plechu tl. 4 mm. Poklop bude utěsněn pryžovým těsnicím profilem. Poklop bude vybaven zápusťnými plastovými madly a uzamykacím mechanismem.