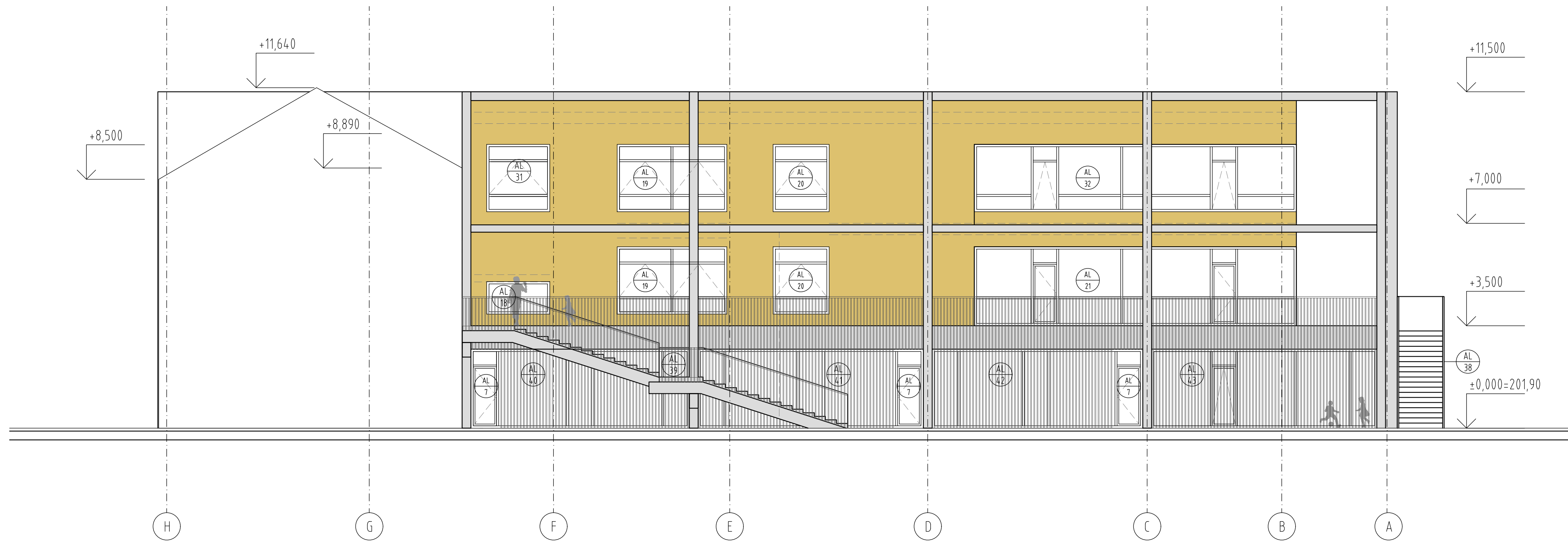


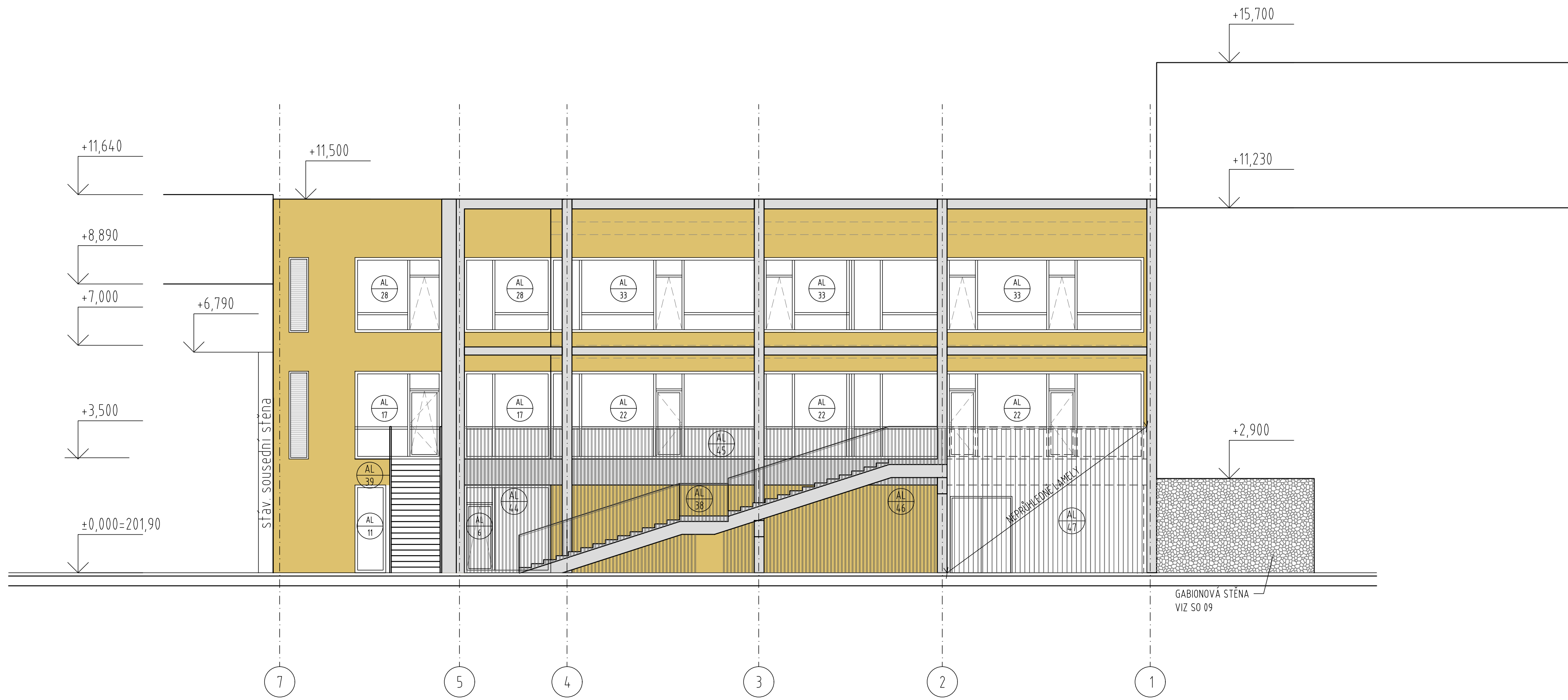
POHLED VÝCHODNÍ Z ULICE ŠÁMALOVA



POHLED SEVERNÍ



POHLED ZÁPADNÍ



POHLED JIŽNÍ



LEGENDA MATERIÁLŮ

- KERAMICKÝ OBKLAD 50/150MM SVĚTLÉ BÉŽOVÁ
- TRELÁŽ - POPÍNAVÉ ROSTLINY
- POHLEDOVÝ BETON - BĚLENÝ (PŘEFA PRVKY)
- HLINÍKOVÉ OTVŮRNÉ OKENICE
- STĚRKA SVĚTLÉ ŠEDÁ, VZHLED BETONU
- OMÍTKA TM ŠEDÁ (ANTRACIT)
- HLINÍKOVÉ LAMELY SKLÁDANÉ S PŘEKRYTÍM (NEPRŮHLÉDNÉ)
- PLNÁ GABIONOVÁ STĚNA

REVIZE 2 - 08/2025

1. ÚZEBNÍ ZÁKAZNÍK

INVESTOR : STATUTÁRNÍ MĚSTO BRNO DOKUMENTACE NÁM. 196/17, 602 00 BRNO

MATEŘSKÁ A ZÁKLADNÍ ŠKOLA ŠÁMALOVA, BRNO – ŽIDENICE

STUPĚŇ : DOKUMENTACE PRO PROVEDENÍ STAVBY

GENERÁLNÍ PROJEKTANT :

ie arch

PROJEKT : ARCHITEKTONICKO STAVEBNÍ ŘEŠENÍ

STAVEBNÍ OBJEKT : SO 01 – MŠ A ZŠ

VEDOUcí PROJEKTANT : ING. ARCH. IVO ŠVABEDNÝ

ZODPOVĚDNÝ PROJEKTANT : ING. ARCH. MARTIN BOŘÁK

VYPRACOVAL : JŠB MASOPUST

KONTROLOVAL : ING. ARCH. MARTIN BOŘÁK

NÁZEV VÝKRESU :

POHLEDY

ie-arch s.r.o.
Dokladová činnost
IČO 260 79 999
DIČ 260 79 999

DATUM : 12/2021

MĚŘÍTKO : 1:100

PARÉ : ČÍSLO VÝKRESU :

D.1.1.09