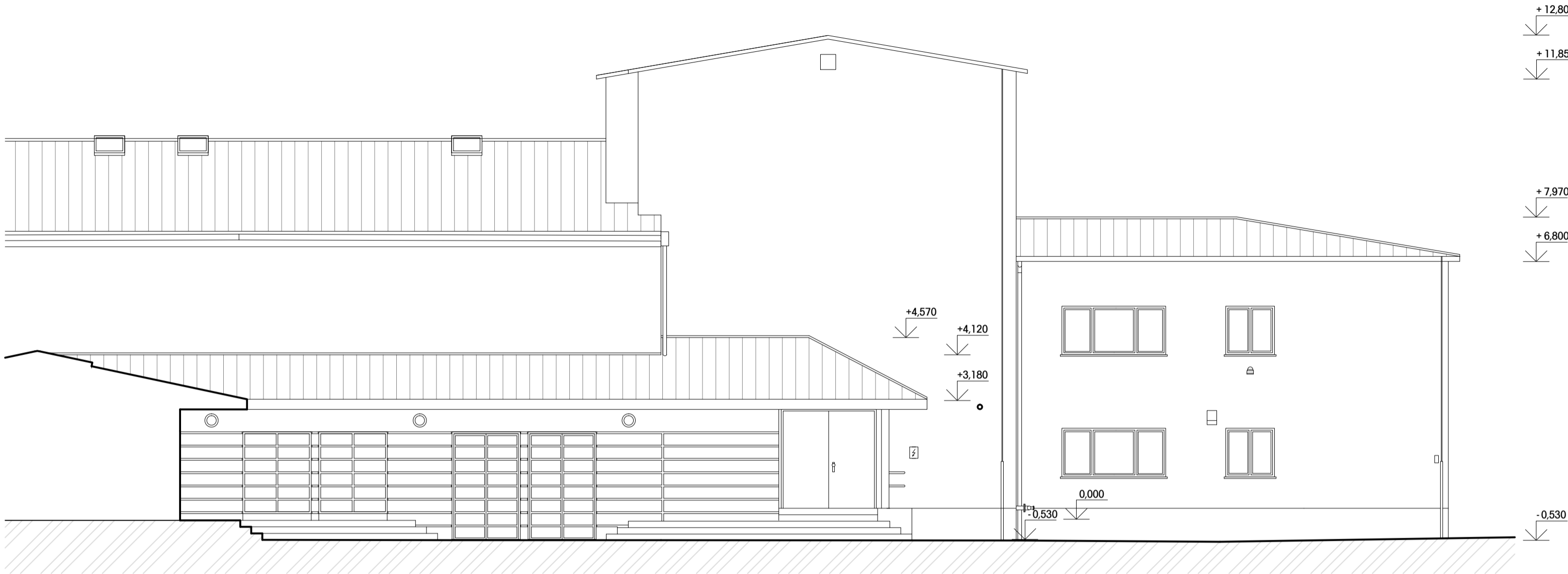


VÝCHODNÍ POHLED STÁVAJÍCÍ



SEVERNÍ POHLED STÁVAJÍCÍ



POZNÁMKA

- ROZMĚRY A VÝŠKY NUTNO PŘÍZPŮSOBIT ÚDAJŮM ZJIŠTĚNÝCH NA STAVENÍŠTI
- NUTNO ZPRACOVAT VÝROBNÍ DOKUMENTACI
- VÝROBNÍ DOKUMENTACI NUTNO ODSÓUHLASIT S GP
- VEŠKERÉ PROSTUPY VE STŘEŠNÍM PLÁŠTI NUTNO PROVÁDĚT PŘES SYSTÉMOVÉ PRŮCHODKY

VÝŠKOVÝ SYSTÉM: JTSK/Bpv

0,000 = PODLAHA 1.NP = 204,550 M N. M.

VEDOUČÍ PROJEKTU:	VYPRACOVAL	ZPRACOVAL: ING. ROMAN KOPLÍK BRNĚNSKÁ 28 664 51 ŠLAPANICE rkoplik@centrum.cz +420 725 128 181
ING. MAREK HOLÁN	ING. ROMAN KOPLÍK	
KONTROLOVAL:	INVESTOR:	
ING. MAREK HOLÁN	DIVADLO RADOST, PŘÍSPĚVKOVÁ ORGANIZACE	
	BRATISLAVSKÁ 32, 602 00 BRNO	
NÁZEV AKCE:	OZELENĚNÍ VNITROBLOKU DIVADLA RADOST SO 02 - VEGETAČNÍ STŘECHY p.č. 742/1, 742/2, 743, 741, 738/2 v K.Ú. BRNO - ZÁBRDOVICE	
NÁZEV VÝKRESU:	STŘECHA VSTUP - STÁVAJÍCÍ SEVERNÍ A VÝCHODNÍ POHLED	
		ZAKÁZKA: 24_001
		STUPEŇ PROJEKTU: DSP, DPS
		DATUM: 04/2024
		MĚŘÍTKO: 1:100
		Č. VÝKRESU: D.109