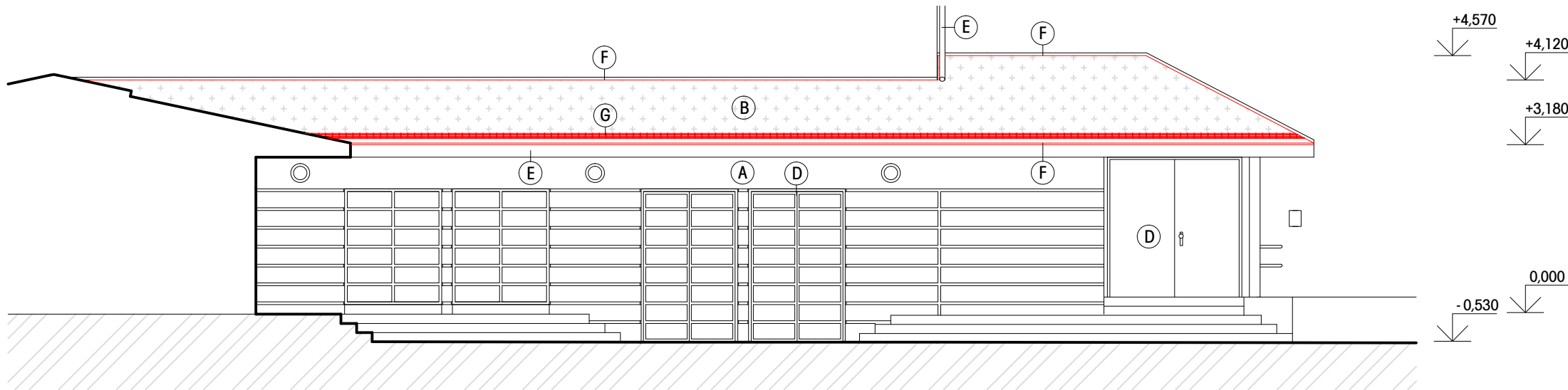


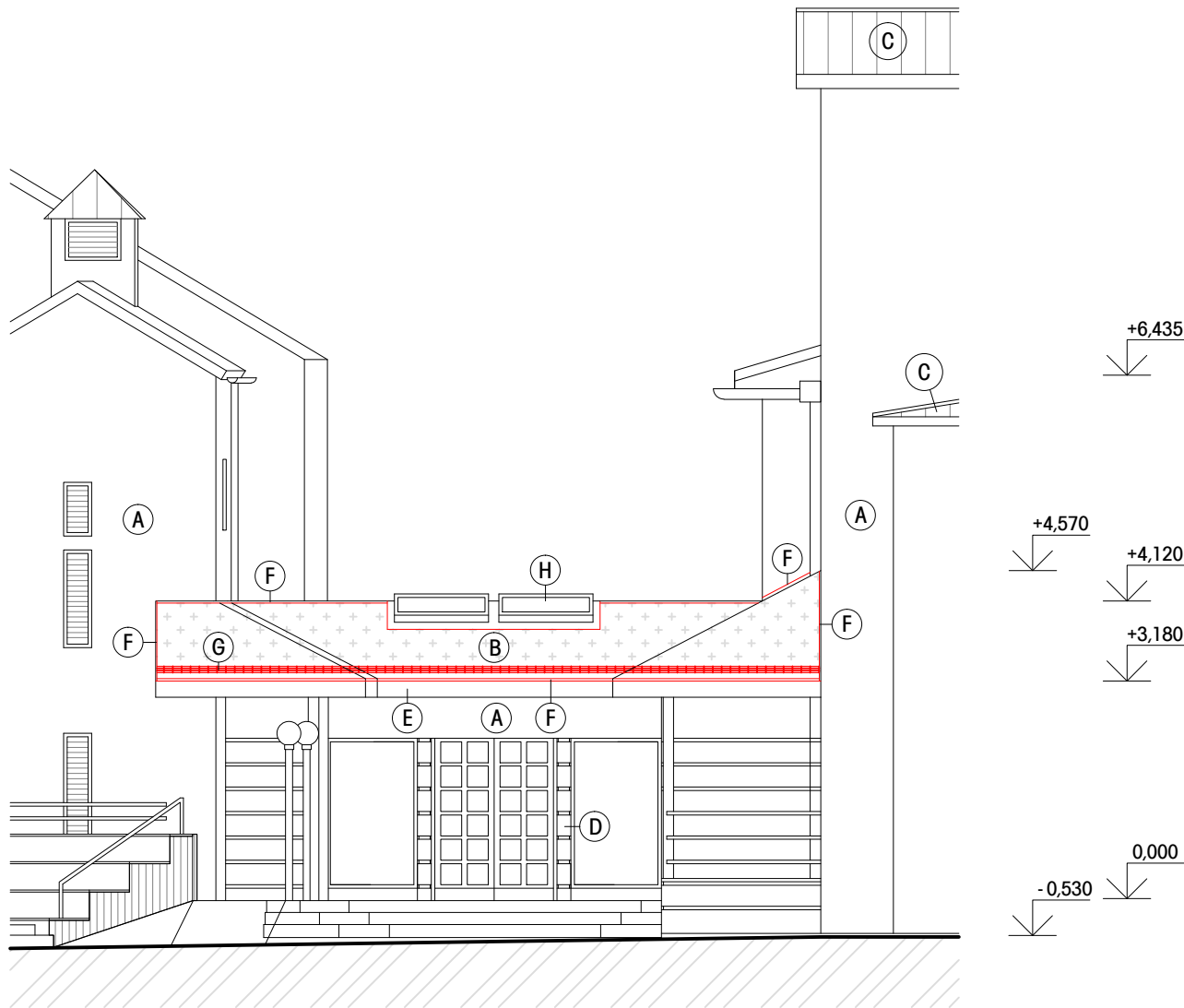
VÝCHODNÍ POHLED NOVÝ



LEGENDA

- A STÁVAJÍCÍ FASÁDNÍ OMÍTKA, NEZATEPLENÉ ZDIVO
- B NOVÁ VEGETAČNÍ STŘECHA  
PŘEDPĚSTOVANÁ VEGETAČNÍ ROZCHODNÍKOVÁ ROHOŽ
- C STÁVAJÍCÍ PLECHOVÁ KRYTINA, TRAPÉZOVÝ PLECH
- D STÁVAJÍCÍ VRATA
- E STÁVAJÍCÍ KLEMPÍŘSKÉ PRVKY
- F NOVÉ KLEMPÍŘSKÉ PRVKY Z POPLASTOVANÉHO PLECHU
- G NOVÁ NEREZOVÁ KAČÍRKOVÁ LIŠTA
- H STÁVAJÍCÍ STŘEŠNÍ SVĚTLÍK

SEVERNÍ POHLED NOVÝ



POZNÁMKA

- ROZMĚRY A VÝŠKY NUTNO PŘÍZPŮSOBIT ÚDAJŮM ZJIŠTĚNÝCH NA STAVENÍŠTI
- NUTNO ZPRACOVAT VÝROBNÍ DOKUMENTACI
- VÝROBNÍ DOKUMENTACI NUTNO ODSOUHLASIT S GP
- VEŠKERÉ PROSTUPY VE STŘEŠNÍM PLÁŠTI NUTNO PROVÁDĚT PŘES SYSTÉMOVÉ PRŮCHODKY

VÝŠKOVÝ SYSTÉM: JTSK/Bpv  
0,000 = PODLAHA 1.NP = 204,550 M N. M.

|  |  |   |
|--|--|---|
| VEDOUCÍ PROJEKTU:  | VYPRACOVAL:                            | <div>ZPRACOVATEL:</div> <div>ING. ROMAN KOPLÍK<br/>BRNĚNSKÁ 28<br/>664 51 ŠLAPANICE<br/>rkoplik@centrum.cz<br/>+420 725 128 181</div> |
| ING. MAREK HOLÁN   | ING. ROMAN KOPLÍK                      |   |
|  |  |   |
| KONTROLOVAL:   | INVESTOR:                              |   |
| ING. MAREK HOLÁN   | DIVADLO RADOST, PŘÍSPĚVKOVÁ ORGANIZACE |   |
|  | BRATISLAVSKÁ 32, 602 00 BRNO           | ZAKÁZKA: 24_001   |
| NÁZEV AKCE: OZELENĚNÍ VNITROBLOKU DIVADLA RADOST<br>SO 02 - VEGETAČNÍ STŘECHY<br>p.č. 742/1, 742/2, 743, 741, 738/2 v K.Ú. BRNO - ZÁBRDOVICE |  | STUPEŇ PROJEKTU: DSP, DPS   |
|  |  | DATUM: 04/2024  |
|  |  | MĚŘÍTKO: 1 : 100  |
| NÁZEV VÝKRESU: STŘECHA VSTUP - NOVÝ SEVERNÍ A VÝCHODNÍ POHLED  |  | Č. VÝKRESU: D.110   |