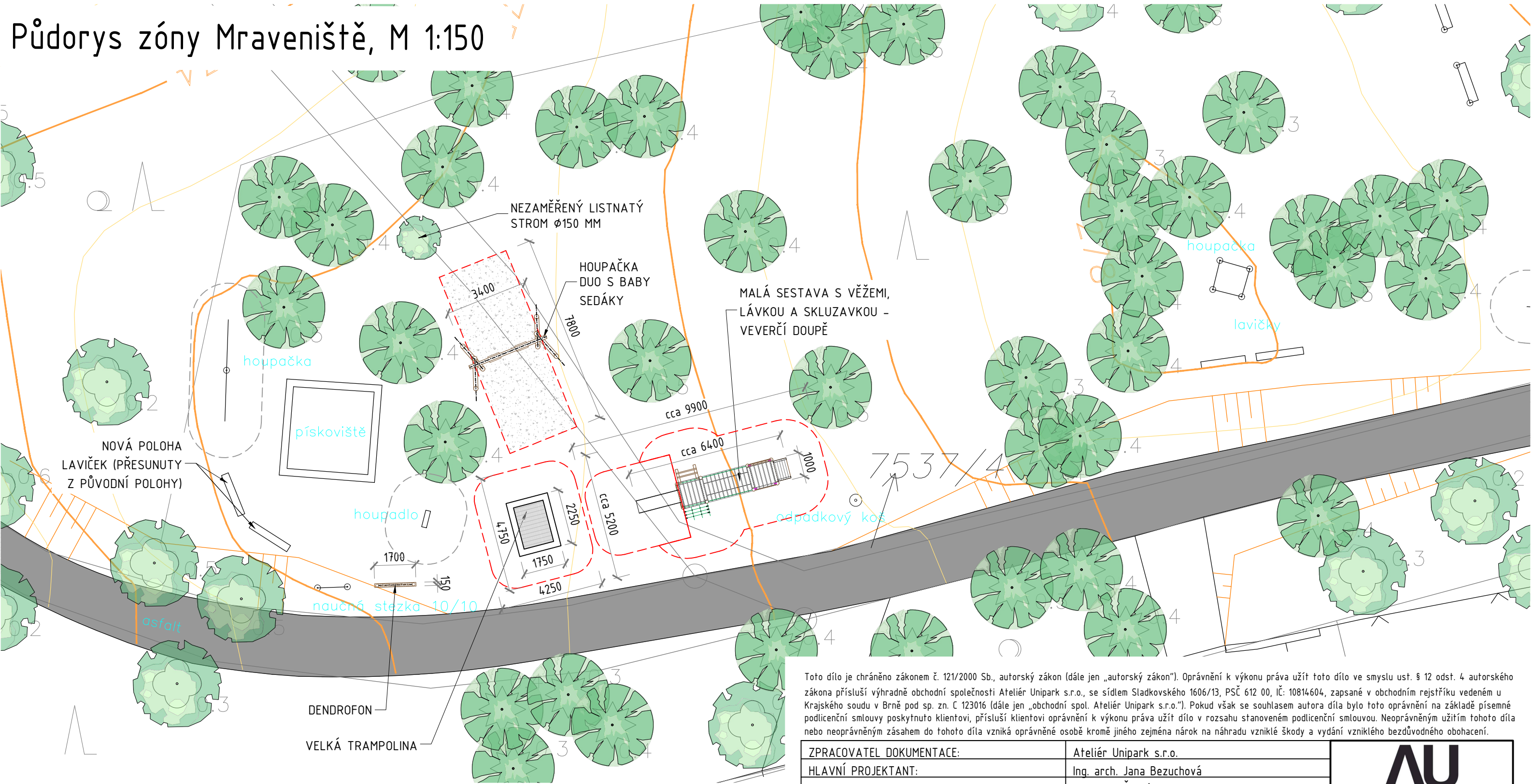


Půdorys zóny Mraveniště, M 1:150



Toto dílo je chráněno zákonem č. 121/2000 Sb., autorský zákon (dále jen „autorský zákon“). Oprávnění k výkonu práva užití toto dílo ve smyslu ust. § 12 odst. 4 autorského zákona přísluší výhradně obchodní společnosti Ateliér Unipark s.r.o., se sídlem Sladkovského 1606/13, PSČ 612 00, IČ: 10814604, zapsané v obchodním rejstříku vedeném u Krajského soudu v Brně pod sp. zn. C 123016 (dále jen „obchodní spol. Ateliér Unipark s.r.o.“). Pokud však se souhlasem autora díla bylo toto oprávnění na základě písemné podlicenční smlouvy poskytnuto klientovi, přísluší klientovi oprávnění k výkonu práva užití dílo v rozsahu stanoveném podlicenční smlouvou. Neoprávněným užitím tohoto díla nebo neoprávněným zásahem do tohoto díla vzniká oprávněné osobě kromě jiného zejména nárok na náhradu vzniklé škody a vydání vzniklého bezdůvodného obohacení.

ZPRACOVATEL DOKUMENTACE:	Ateliér Unipark s.r.o.	
HLAVNÍ PROJEKTANT:	Ing. arch. Jana Bezuchová	
PROJEKTANT:	Ing. Hana Černá	
KLIENT ZAKÁZKY : Unipark s.r.o. Slavkovská 210 059 86 Nová Lesná, SK	INVESTOR ZAKÁZKY : Statutární město Brno Dominikánské náměstí 196/1 602 00 Brno, CZ	
FÁZE (STUPEŇ DOKUMENTACE) DOKUMENTACE PRO PROVÁDĚNÍ STAVBY	KONTROLA	
	DATUM	02/2024
NÁZEV ZAKÁZKY (DÍLO) HERNÍ DĚTSKÉ PRVKY AKÁTKY	ZAKÁZKA ČÍSLO	
	FORMÁT	A3
ČÁST DOKUMENTACE D1.1 Architektonicko-stavební řešení	MĚŘÍTKO	
	OBJEKT	1:150
DOKUMENT (VÝKRES)	Č. VÝKRESU	
	1.01	PARÉ
PŮDORYS ZÓNY MRAVENIŠTĚ		

LEGENDA:



Stávající jehličnaté stromy



Stávající listnaté stromy



Vrstevnice (1,0m)



Vrstevnice (0,5m)



Katastr

7529/1

Parcelní číslo



Terén



Stávající oplocení



Stávající herní prvky/mobiliář



Objekty (zástavba)



Komunikace, plochy (asfalt, štěrk, zámková dlažba)



Hranice bezpečnostních zón herních prvků



Dopadová plocha - dřevní štěpka