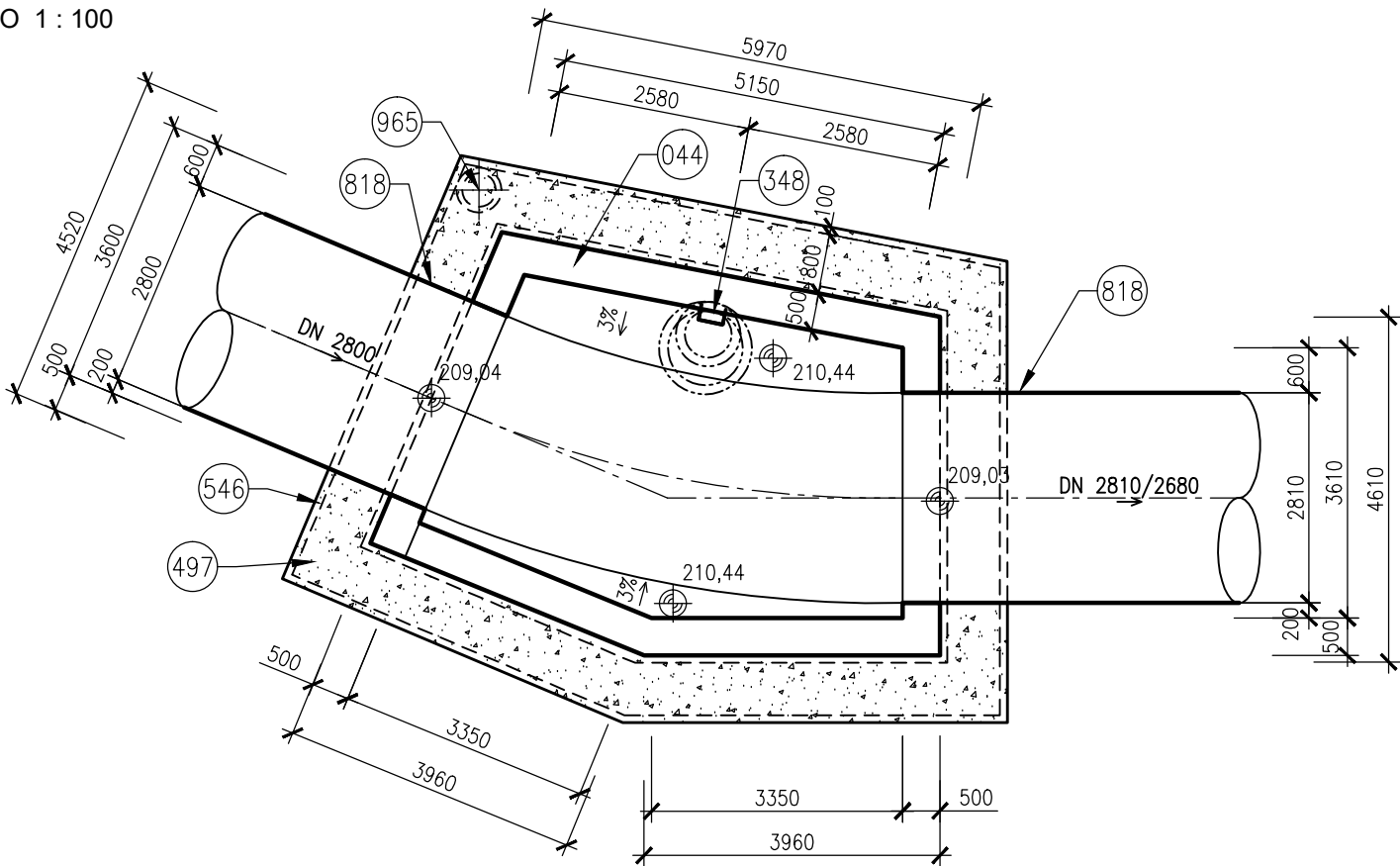
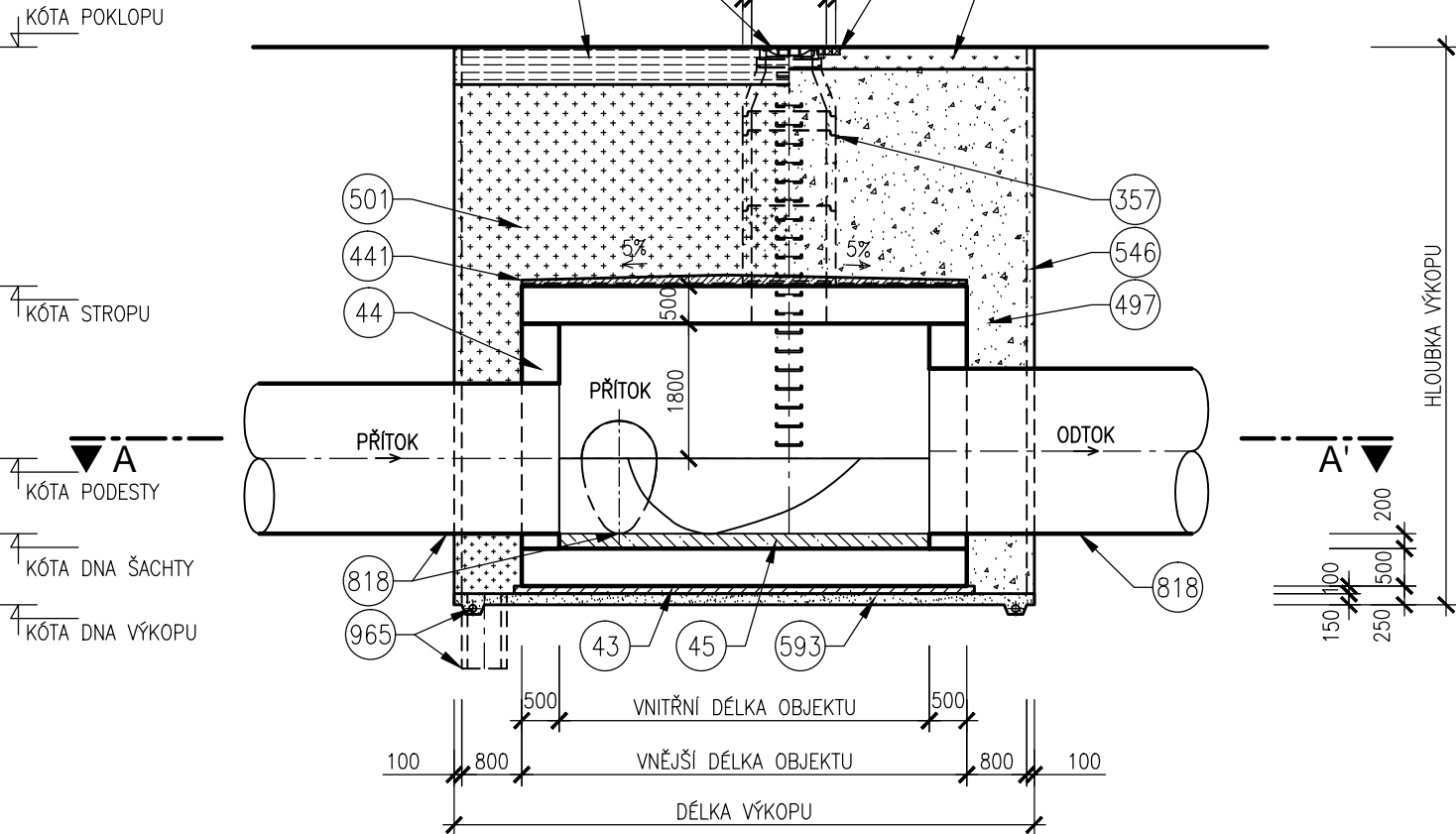


VZOROVÁ VSTUPNÍ ŠACHTA

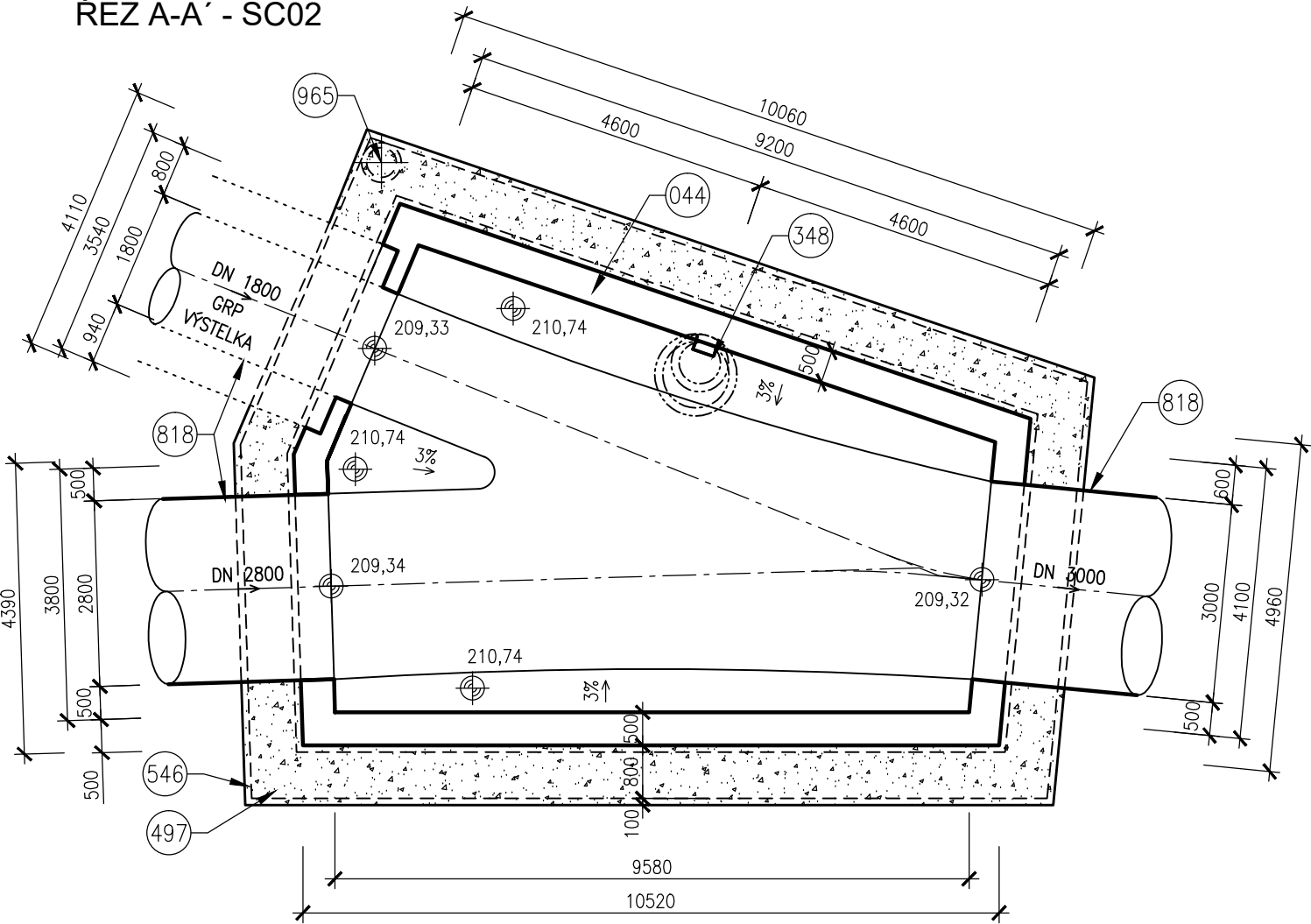
ŘEZ A-A' - SC01
MĚŘITKO 1 : 100



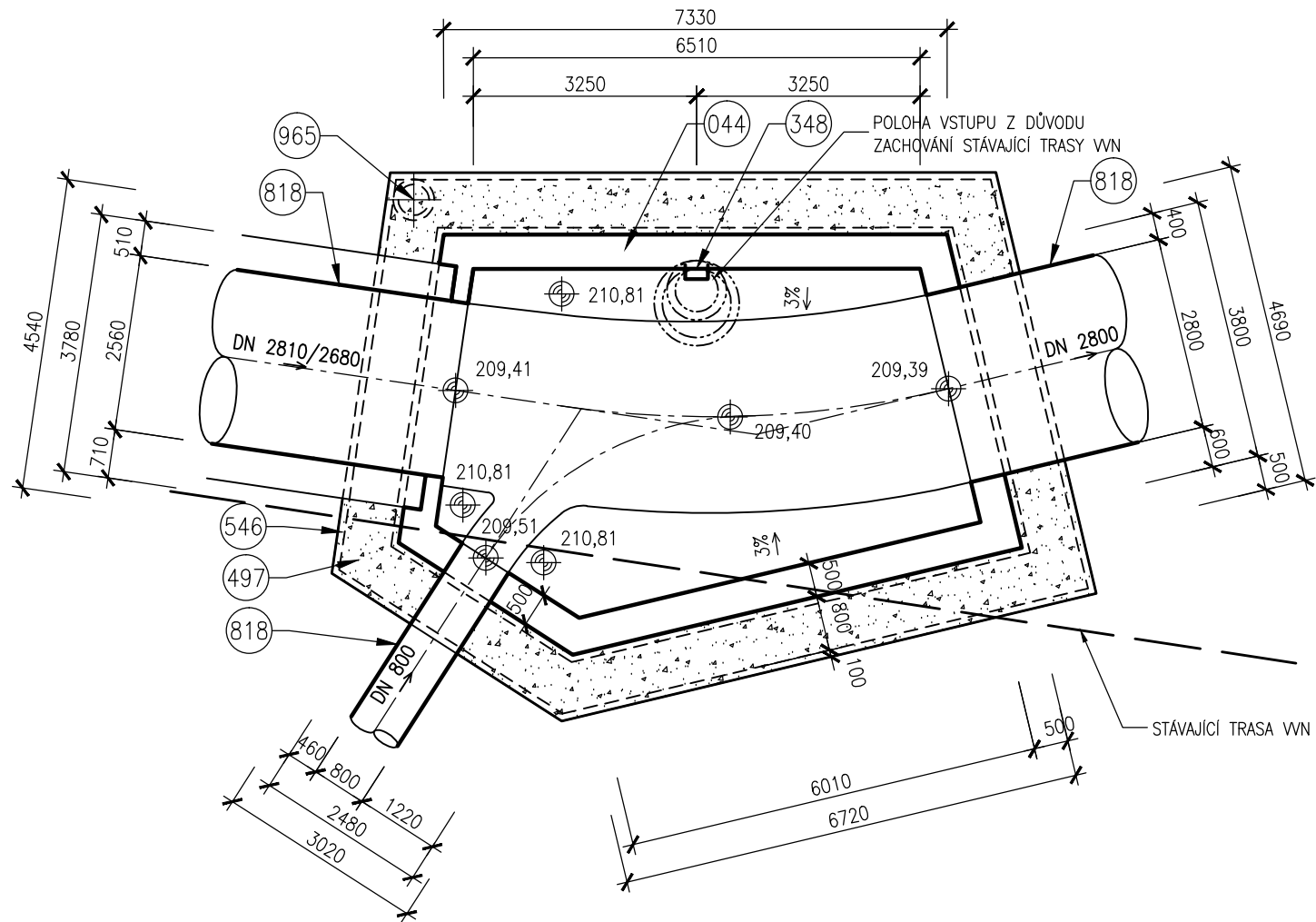
VZOROVÝ ŘEZ B-B'



ŘEZ A-A' - SC02



ŘEZ A-A' - SC03



LEGENDA

- 043

BETON PODKLADNÍ
- 044

BETON ŽELEZOVÝ
- 045

BETON PROSTÝ
- 348

POKLOP KANALIZAČNÍ
- 357

VSTUPNÍ KOMÍN PREFABRIKOVANÝ
- 441

HYDROIZOLACE STROPU
- 497

ZÁSYP ZEMINOU, HUTNĚNÝ
- 501

ZÁSYP RECYKLÁTEM, HUTNĚNÝ
- 523

KONSTRUKCE ZPEVNĚNÉ PLOCHY
- 527

OHUMUSOVÁNÍ, OSETÍ TRAVNÍM SEMENEM
- 543

ŽULOVÉ KOSTKY 100/100/100mm DO CEMENTOVÉ MALTY
- 546

PAŽENÍ
- 593

PODSYP VIZ POZNÁMKA
- 818

PŘÍTOKOVÉ A ODTOKOVÉ POTRUBÍ
- 965

ODVODNĚNÍ STAVEBNÍ JÁMY

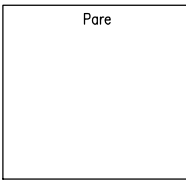
POZNÁMKY

- ČSN EN 1610

ŠÍŘKY PROSTORŮ PRO PAŽENÍ SE PRO ZPRACOVÁNÍ ROZPOČTU UVAŽUJÍ 0.10m. PŘESNÉ ŠÍŘKY PAŽÍČÍCH KONSTRUKCÍ A ZPŮSOB PAŽENÍ BUDOU UPŘESNĚNY NA ZÁKLADĚ ZVOLENÉ TECHNOLOGIE VYBRANÉHO DODAVATELE STAVEBNÍCH PRACÍ V REALIZAČNÍ DOKUMENTACI. MATERIÁL PODSYPY JE NAD HLADINOU PODZEMNÍ VODY ŠTĚRKOPÍSEK, POD HLADINOU PODZEMNÍ VODY HRUBĚ DRCENÉ KAMENIVO. ODVODNĚNÍ STAVEBNÍ JÁMY SE VYBUDUJE U JAM, KDE JE ZÁKLADOVÁ SPÁRA POD HLADINOU PODZEMNÍ VODY.
- PODSYP
- ODVODNĚNÍ
- VRCHNÍ ÚROVEŇ STROPU BUDE V ÚROVNI MAX. 212.76 m n.m. Z DŮVODU MOŽNOSTI PROVEDENÍ PROVIZORNÍ PŘELOŽKY VVN KABELU (SO 12.03) A PŘELOŽKA SDĚLOVACÍHO KABELU (SO 12.01)

–ŠACHTA BUDE PŘIZPŮSOBENA PROVIZORNÍ PŘELOŽCE VVN KABELU (SO 12.03) PŘÍPADNĚ STAVEBNĚ UPRAVENA

VÝŠKOVÝ SYSTÉM BPV



| | | |
|--|--|---------------------------------|
| Hlavní projektant AQUATIS a.s. Botanická 834/56, 602 00 Brno Zakázkové číslo hlavního projektanta 019042A | Hlavní inženýr projektu ING. ONDŘEJ PAVLÍK, Ph.D. | |
| | Vedoucí střediska ING. FILIP KLIMŠA | |
| Projektant AQUATIS a.s. Botanická 834/56, 602 00 Brno Zakázkové číslo projektanta 019042A | Objednatel BRNĚNSKÉ KOMUNIKACE a.s., Renneská třída 787/1A, 639 00 Brno | |
| | Zodpovědný projektant ING. ONDŘEJ PAVLÍK, Ph.D. | |
| | Vypracoval ING. TOMÁŠ NOVÁK | |
| | Kontroloval ING. FILIP KLIMŠA | |
| Akce BRNO, RETENČNÍ NÁDRŽ ČERVENÝ MLÝN D. DOKUMENTACE OBJEKTŮ, SO 01 ODLEHČOVACÍ KOMORA | | Stupeň dokumentace DÚR |
| | | Datum DUBEN, 2019 |
| | | Měřítko 1: 100 |
| Příloha VZOROVÁ VSTUPNÍ ŠACHTA | | Číslo přílohy D.01.03 |