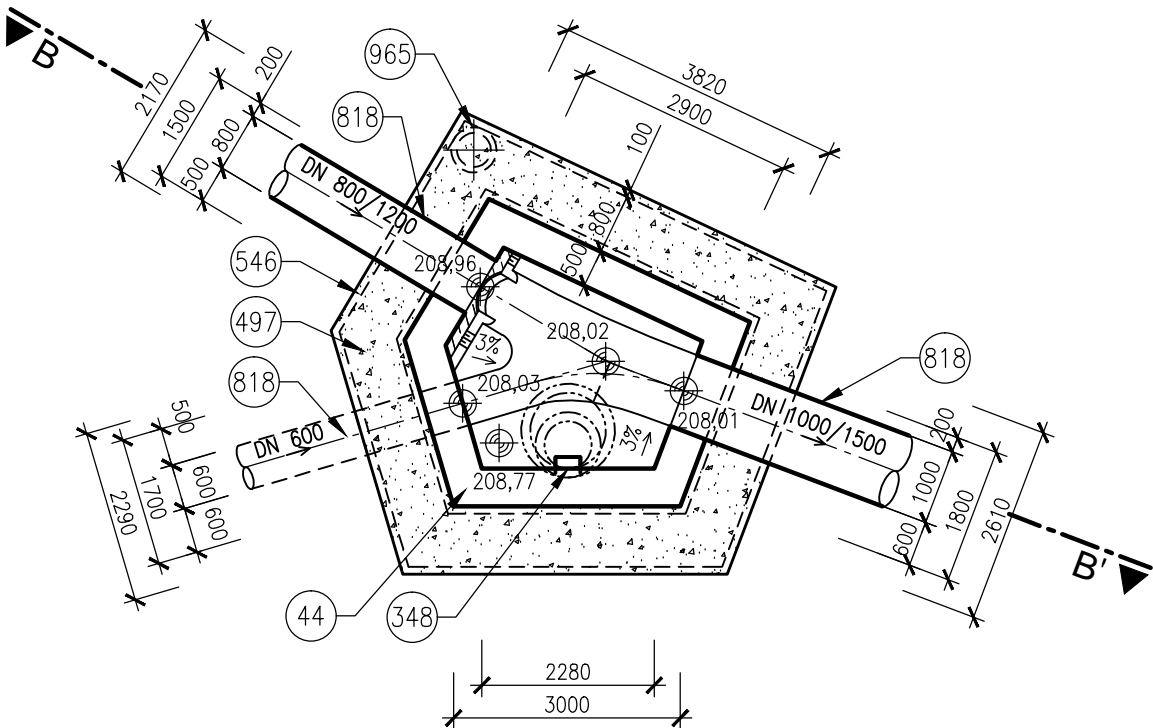
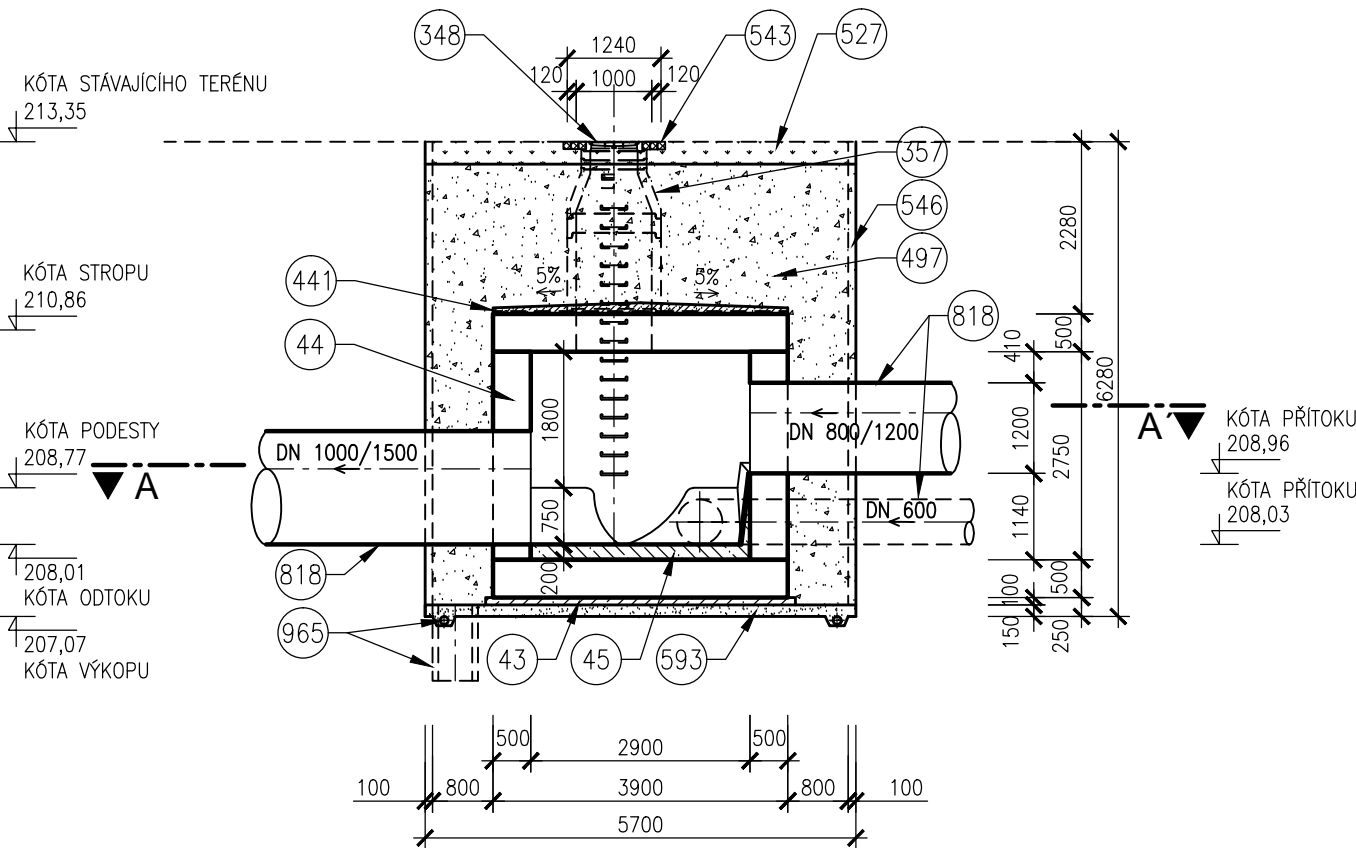


VZOROVÁ VSTUPNÍ ŠACHTA

ŘEZ A-A' - SC16
MĚŘÍTKO 1:100



ŘEZ B-B' - SC16



LEGENDA

- 043 BETON PODKLADNÍ
- 044 BETON ŽELEZOVÝ
- 045 BETON PROSTÝ
- 348 POKLOP KANALIZAČNÍ
- 357 VSTUPNÍ KOMÍN PREFABRIKOVANÝ
- 441 HYDROIZOLACE STROPY
- 497 ZÁSYP ZEMINOU, HUTNĚNÝ
- 527 OHUMUSOVÁNÍ, OSETÍ TRAVNÍM SEMENEM
- 543 ŽULOVÉ KOSTKY 100/100/100mm DO CEMENTOVÉ MALTY
- 546 PAŽENÍ
- 593 PODSYP VIZ POZNÁMKA
- 818 PŘÍTOKOVÉ A ODTOKOVÉ POTRUBÍ
- 965 ODVODNĚNÍ STAVEBNÍ JÁMY

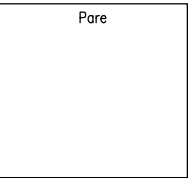
POZNÁMKY


ČSN EN 1610 ŠÍŘKY PROSTORŮ PRO PAŽENÍ SE PRO ZPRACOVÁNÍ ROZPOČTU UVAŽUJÍ 0.10m. PŘESNÉ ŠÍŘKY PAŽÍČÍCH KONSTRUKCÍ A ZPŮSOB PAŽENÍ BUDOU UPŘESNĚNY NA ZÁKLADĚ ZVOLENÉ TECHNOLOGIE VYBRANÉHO DODAVATELE STAVEBNÍCH PRACÍ V REALIZAČNÍ DOKUMENTACI.

PODSYP MATERIÁL PODSYPU JE NAD HLADINOU PODZEMNÍ VODY ŠTĚRKOPÍSEK, POD HLADINOU PODZEMNÍ VODY HRUBÉ DRCENÉ KAMENIVO.

ODVODNĚNÍ ODVODNĚNÍ STAVEBNÍ JÁMY SE VYBUDUJE U JAM, KDE JE ZÁKLADOVÁ SPÁRA POD HLADINOU PODZEMNÍ VODY.

VÝŠKOVÝ SYSTÉM BPV



Hlavní projektant AQUATIS a.s. Botanická 834/56, 602 00 Brno Zakázkové číslo hlavního projektanta 019042A		Hlavní inženýr projektu ING. ONDŘEJ PAVLÍK, Ph.D. Vedoucí střediska ING. FILIP KLIMŠA Objednatel BRNĚNSKÉ KOMUNIKACE a.s., Renneská třída 787/1A, 639 00 Brno		
Projektant AQUATIS a.s. Botanická 834/56, 602 00 Brno Zakázkové číslo projektanta 019042A		Zodpovědný projektant ING. ONDŘEJ PAVLÍK, Ph.D. Vypracoval ING. TOMÁŠ NOVÁK Kontroloval ING. FILIP KLIMŠA		
Akce BRNO, RETENČNÍ NÁDRŽ ČERVENÝ MLÝN D. DOKUMENTACE OBJEKTŮ, SO 05 SUCHÝ POLDR				
Příloha VZOROVÁ VSTUPNÍ ŠACHTA				
		Stupeň dokumentace DÚR		
		Datum DUBEN, 2019		
		Měřítko 1 : 100		
		Číslo přílohy D.05.04		