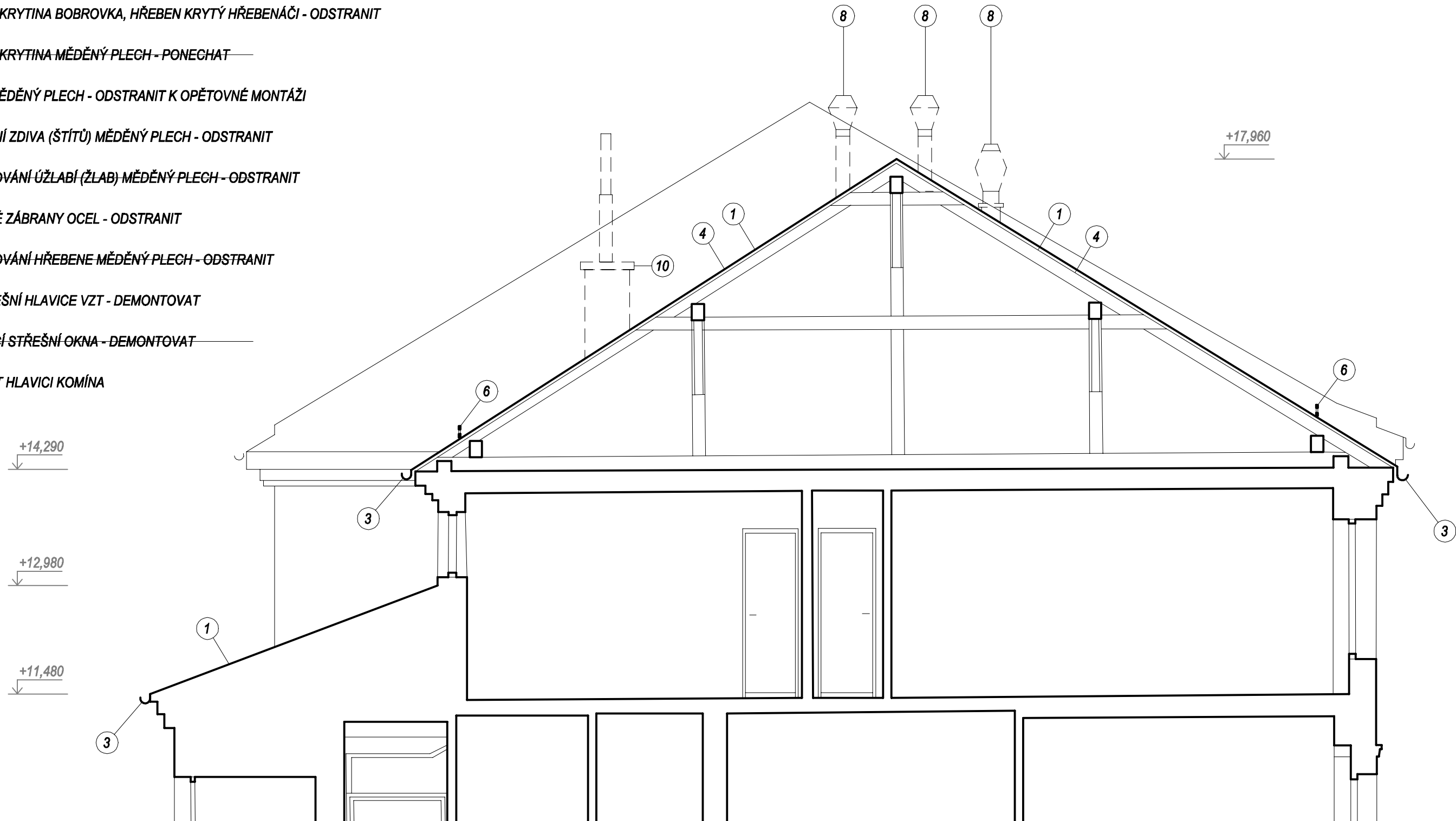


- 1 STŘEŠNÍ KRYTINA BOBROVKA, HŘEBEN KRYTÝ HŘEBENÁČI - ODSTRANIT
- 2 STŘEŠNÍ KRYTINA MĚDĚNÝ PLECH - PONECHAT
- 3 OKAPY MĚDĚNÝ PLECH - ODSTRANIT K OPĚTOVNÉ MONTÁŽI
- 4 LEMOVÁNÍ ZDIVA (ŠTÍTŮ) MĚDĚNÝ PLECH - ODSTRANIT
- 5 OPLECHOVÁNÍ ÚŽLABÍ (ŽLAB) MĚDĚNÝ PLECH - ODSTRANIT
- 6 SNĚHOVÉ ZÁBRANY OCEL - ODSTRANIT
- 7 OPLECHOVÁNÍ HŘEBENE MĚDĚNÝ PLECH - ODSTRANIT
- 8 NADSTŘEŠNÍ HLAVICE VZT - DEMONTOVAT
- 9 STÁVAJÍCÍ STŘEŠNÍ OKNA - DEMONTOVAT
- 10 UBOURAT HLAVICI KOMÍNA



±0,000 = 221,85 m.n.m. Bpv - úroveň podlahy 1.NP objektu Radnická 8 (Stará radnice)

| | | | |
|--|--|---|------------|
| ZODP. PROJEKTANT: Ing. Radek Vala | | Ing. Radek Vala Ríšova 9, Brno tel. 604 237 513 | |
| INVESTOR: Statutární město Brno, Dominikánské nám. 196/1, Brno | | | |
| AKCE: | | | |
| Oprava střechy Staré radnice | | DATUM | 04/2024 |
| | | STUPEŇ | SP |
| | | FORMÁT | 15A4 |
| Řez C-C` - stávající stav | | Měřítko | Č. výkresu |
| | | 1:50 | D.1.1.7 |