

KNIHA STANDARDŮ - EXTERIER

Účel soupisu:

- a) Kniha standardů nastavuje minimální parametry a vlastnosti při použití daných výrobků a procesů.
- b) Uvedené výrobky a procesy nemusí být v díle použity, ale při jejich použití musí být dodržen stanovený standard.

VOZOVKY- ŘEZANÁ ŽULOVÁ DLAŽBA S TRYSKANOU HLAVOU

POPIS : řezaná žulová dlažba s tryskanou hlavou, barevnost – šedožlutý melír, výběr barev provede architekt na základě vzorku

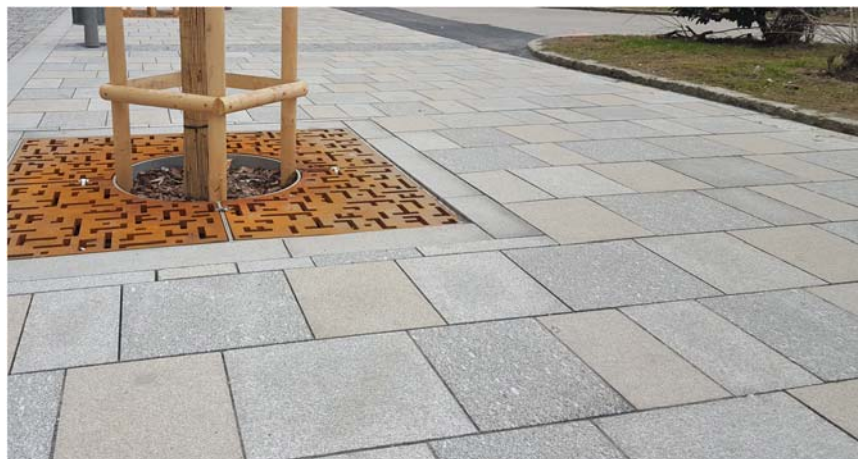
VLASTNOSTI barevnost – šedožlutý melír
v místech pro popínavé rostliny vynechána kostka 300/300

POVRCHOVÁ ÚPRAVA tryskaná hlava

ROZMĚRY pokládáno v pásech šířky 300mm, délka dlaždice 200, 300, 400 a 500mm

DALŠÍ SPECIFIKACE hmatný pás řezán ze stejného kamene

PŘÍKLAD mrákotínská žula



vzor sparořezu



vzor barvy kamene



matného pásu



vzor hmatného pásu

PARKOVACÍ STÁNÍ VYHRAZENÁ – ŠTÍPANÁ ŽULOVÁ KOSTKA

POPIS : štípaná kostka s tryskanou hlavou, v řádku, barevnost – šedožlutý melír, výběr
barev provede architekt na základě vzorku

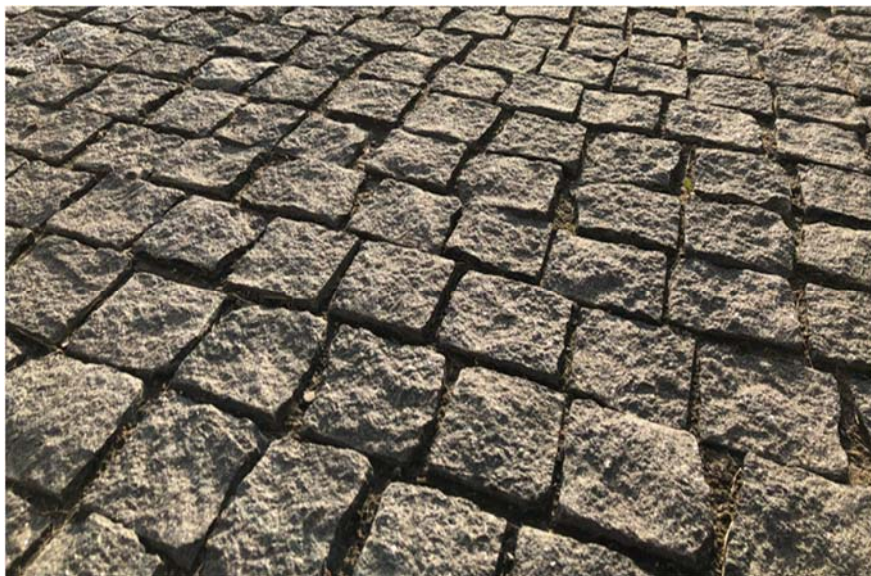
VLASTNOSTI minimální spára, barevnost – šedožlutý melír, dlažba ve spádu,
sparořez dle výkresu,

POVRCHOVÁ ÚPRAVA tryskaná hlava

ROZMĚRY 9/9cm, minimální spára

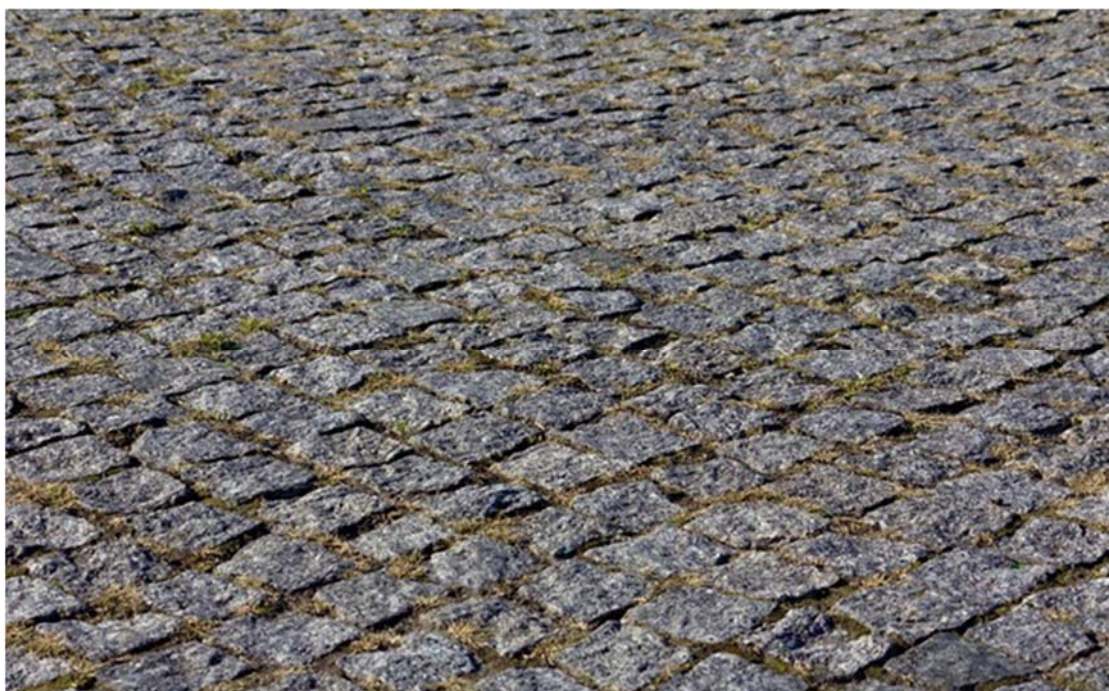
DALŠÍ SPECIFIKACE stejný materiál jako řezaná dlažba

PŘÍKLAD mrákotínská žula



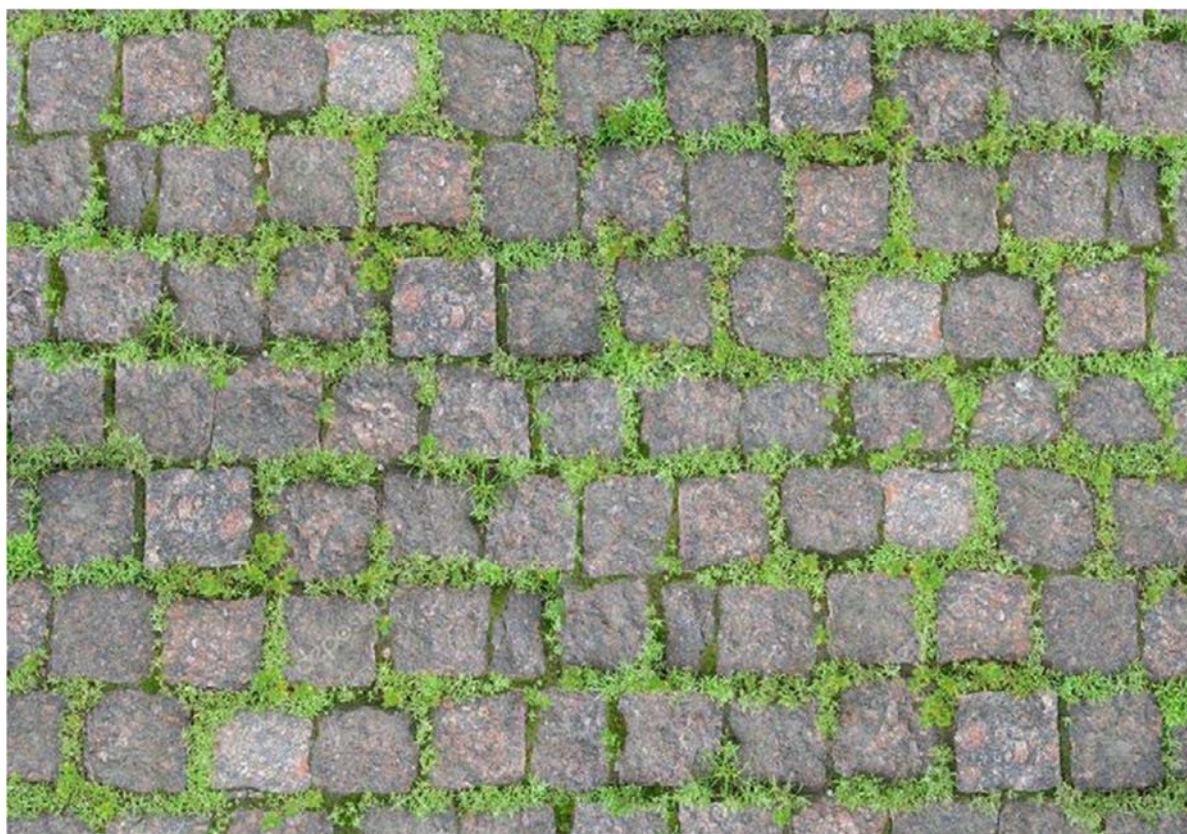
PARKOVACÍ STÁNÍ NEVYHRAZENÁ – ŠTÍPANÁ ŽULOVÁ KOSTKA

POPIS : barev	štípaná kostka s tryskanou hlavou, v řádku, barevnost – šedožlutý melír, výběr provede architekt na základě vzorku
VLASTNOSTI	vsakovací spára 12-15mm, barevnost – šedožlutý melír, dlažba ve spádu, sparořez dle výkresu,
POVRCHOVÁ ÚPRAVA	tryskaná hlava
ROZMĚRY	9/9cm, spára 12-15mm
DALŠÍ SPECIFIKACE	stejný materiál jako řezaná dlažba, <u>šířka spáry nesmí překročit 15mm</u>
PŘÍKLAD	mrákotínská žula



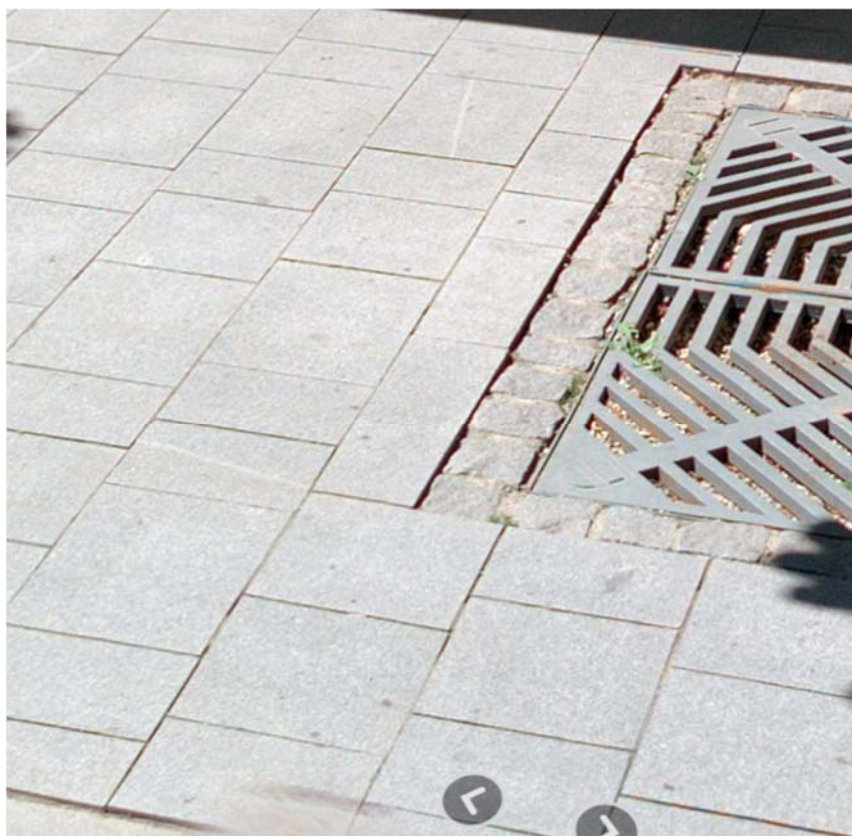
PLOCHA PRO HASIČE – ŠTÍPANÁ ŽULOVÁ KOSTKA 15/17

POPIS :	štípaná kostka v řádku, barevnost – šedožlutý melír, výběr barev provede architekt na základě vzorku
VLASTNOSTI	vsakovací spára 20-30mm, spára zatravněna, barevnost – šedožlutý melír, dlažba ve spádu,
POVRCHOVÁ ÚPRAVA	štípaná
ROZMĚRY	15/17cm, spára 20-30mm
DALŠÍ SPECIFIKACE	stejný materiál jako řezaná dlažba, spára zatravněna
PŘÍKLAD	mrákotínská žula



OKRAJE RABÁTEK – ŠTÍPANÁ ŽULOVÁ KOSTKA 15/17

POPIS :	štípaná kostka v řádku, barevnost – šedožlutý melír, výběr barev provede architekt na základě vzorku
VLASTNOSTI	barevnost – šedožlutý melír , povrch v úrovni s řezanou dlažbou
POVRCHOVÁ ÚPRAVA	štípaná
ROZMĚRY	15/17cm, spára minimální
DALŠÍ SPECIFIKACE	stejný materiál jako řezaná dlažba
PŘÍKLAD	mrákotínská žula



OKRAJE RABÁTEK – ŠTÍPANÝ KRAJNÍK 15/20

POPIS :	štípaná krajník 15/20, osazený 100mm nad dlažbu, barevnost – šedožlutý melír, výběr barev provede architekt na základě vzorku ochrana rabátek proti přejetí koly automobilu
VLASTNOSTI	osazený 100mm nad dlažbu , barevnost – šedožlutý melír
POVRCHOVÁ ÚPRAVA	štípaná
ROZMĚRY	15/20cm, spára minimální
DALŠÍ SPECIFIKACE	stejný materiál jako řezaná dlažba, spára zatravněna
PŘÍKLAD	mrákotínská žula



VELKÉ PARKOVIŠTĚ VOZOVKA- BETONOVÁ KOSTKA 200/200

POPIS : betonová kostka 200/200, v řádku na vazbu, bez fazety, přírodní šedá, výběr barev provede architekt na základě vzorku

VLASTNOSTI bez fazety, přírodní šedá, výběr barev provede architekt na základě vzorku

POVRCHOVÁ ÚPRAVA hladká

ROZMĚRY 200/200/80

DALŠÍ SPECIFIKACE

PŘÍKLAD



PARKOVACÍ STÁNÍ VELKÉ PARKOVIŠTĚ - BETONOVÁ KOSTKA 200/200 SE VSAKOVACÍ SPAROU

POPIS : betonová kostka 200/200, v řádku , bez fazety, se vsakovací sparou, přírodní šedá, výběr barev provede architekt na základě vzorku

VLASTNOSTI bez fazety, vsakovací spára 12-15mm, přírodní šedá, výběr barev provede architekt na základě vzorku

POVRCHOVÁ ÚPRAVA hladká

ROZMĚRY 200/200/80

DALŠÍ SPECIFIKACE šířka spáry nesmí překročit 15mm

PŘÍKLAD



CHODNÍK- KAMENNÁ DLAŽBA MOZAIKA 6/4

POPIS : štípaná žulová kostka 6/4, barevnost – šedožlutý melír ,
výběr barev provede architekt na základě vzorku

VLASTNOSTI barevnost – šedožlutý melír ,
výběr barev provede architekt na základě vzorku

POVRCHOVÁ ÚPRAVA štípaná kostka

ROZMĚRY 6/4

DALŠÍ SPECIFIKACE stejný materiál jako řezaná dlažba

PŘÍKLAD mrákotínská žula



CHODNÍK V ZAHRADĚ- PROBARVENÝ ASFALT

POPIS : probarvený asfalt, barevnost – vínově červená ,
výběr barev provede architekt na základě vzorku

VLASTNOSTI barevnost – vínově červená ,
výběr barev provede architekt na základě vzorku

POVRCHOVÁ ÚPRAVA válcovaný asfalt

ROZMĚRY

DALŠÍ SPECIFIKACE obrubu- štípaný krajník

PŘÍKLAD



CHODNÍK V ZAHRADĚ- ŽULOVÉ ODSEKY

POPIS : dlažba ze žulových odseků, barevnost – šedožlutý melír ,
výběr barev provede architekt na základě vzorku

VLASTNOSTI barevnost – šedožlutý melír ,
výběr barev provede architekt na základě vzorku

POVRCHOVÁ ÚPRAVA štípaný povrch

ROZMĚRY různé

DALŠÍ SPECIFIKACE stejný materiál jako řezaná dlažba

PŘÍKLAD mrákotínská žula



CHODNÍKY NA STŘEŠE – ŠTĚRK ZPEVNĚNÝ POROROŠTEM

POPIS : pororošt pozink, rastr 30/30mm, volně ložené na substrátu, vzájemně pospojované, prosypané štěrkem 4/2 do úrovně horního líce
cm a Po výsadbě bude extenzivní střecha zamulčována štěrkodrtí frakce 2/4 tl. 0,5 spáry pororoštů budou dosypány štěrkem fr. 2/4 až do jejich vrchního líce.

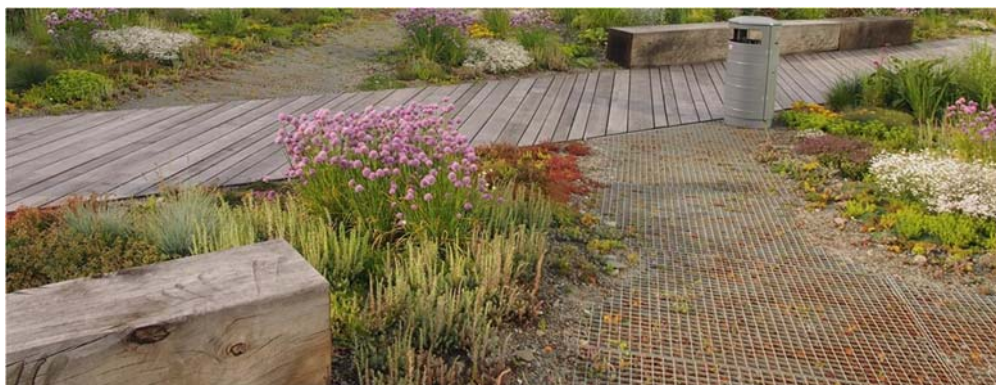
VLASTNOSTI pororošty 30/30 žárově zinkované, vegetace prorůstá do pororoštů

POVRCHOVÁ ÚPRAVA pozink

ROZMĚRY 2300/2300

DALŠÍ SPECIFIKACE stejný materiál jako řezaná dlažba

PŘÍKLAD



ZÁSOBOVACÍ RAMPA – STROJNĚ HLAZENÝ BETON

POPIS : strojně hlazený beton

VLASTNOSTI barevnost přírodní

POVRCHOVÁ ÚPRAVA kartáčem

ROZMĚRY

DALŠÍ SPECIFIKACE specifikace materiálu viz část stavební

PŘÍKLAD



PLOCHA PŘED VSTUPEM - POKLOPY K ZADLÁŽDĚNÍ

POPIS : poklopy šachet skryté v dlažbě

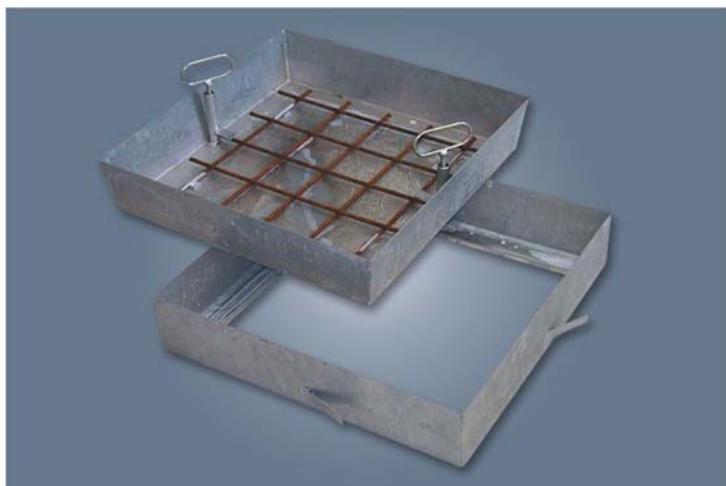
VLASTNOSTI zadlažďovací poklopy určené pro venkovní použití a venkovní dlažbu.
Mezi krytem a rámem je těsnění, poklop pro betonovou výplň + kamennou dlažbu, vodotěsný, plynotěsný, únosnost dle umístění

POVRCHOVÁ ÚPRAVA přírodní hliník, ocel

ROZMĚRY 600/600

DALŠÍ SPECIFIKACE přírodní barevnost

PŘÍKLAD



PARKOVÉ LAVIČKY - PLOCHA PŘED VSTUPEM, STŘECHA, ZAHRADA

POPIS :	parková lavička s opěradlem a područkami
VLASTNOSTI	ocelová, zinkovaná konstrukce z pásoviny opatřena práškovým vypalovacím lakem. Sedák i opěradlo tvoří rošt z ocelových kulatin. Snadné kotvení do podkladu.
POVRCHOVÁ ÚPRAVA	práškový vypalovací lak, RAL 7016 - antracitově šedá
ROZMĚRY	1800/755/840
DALŠÍ SPECIFIKACE	při instalaci ve svahu podloženy vložkou z pásové oceli s totožnou povrchovou úpravou

PŘÍKLAD



ODPADKOVÉ KOŠE - PLOCHA PŘED VSTUPEM, STŘECHA, ZAHRADA

POPIS : odpadkový koš do exteriéru

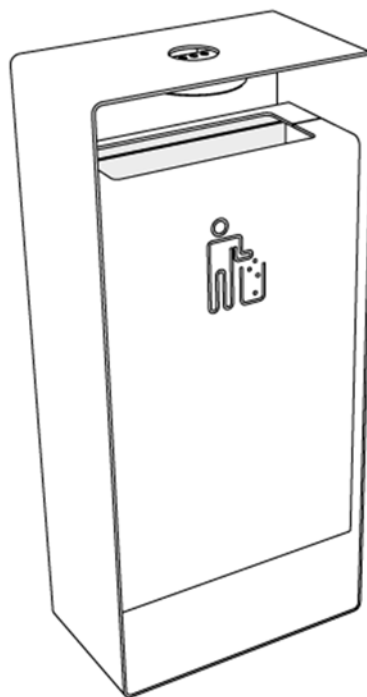
VLASTNOSTI Nosná zinkovaná ocelová kostra s opláštěním z ocelového zinkovaného plechu opatřeného nástřikem práškového vypalovacího laku. Dopředu výklopné uzamykatelné dveře, ve stříšce popelník. Vložená nádoba z pozinkovaného plechu. Kotvení do betonové patky na dlažbu.

POVRCHOVÁ ÚPRAVA práškový vypalovací lak, RAL 7016 - antracitově šedá

ROZMĚRY 1100/510/290

DALŠÍ SPECIFIKACE při instalaci ve svahu podloženy vložkou z pásové oceli s totožnou povrchovou úpravou

PŘÍKLAD



ZAHRAZOVACÍ SLOUPEK - PLOCHA PŘED VSTUPEM

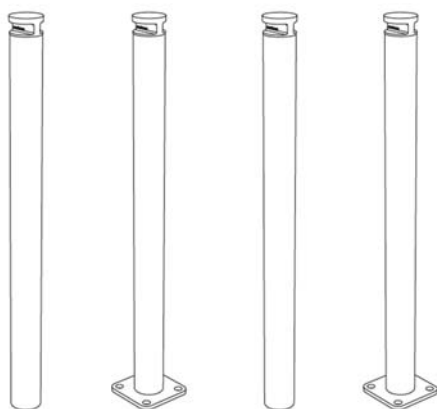
POPIS : zahrazovací sloupek

VLASTNOSTI
vypalovacího ocelová zinkovaná konstrukce ve tvaru válce, opatřená nástřikem práškového laku. Kotvení variantně pod dlažbu se skrytými šrouby.

POVRCHOVÁ ÚPRAVA
ROZMĚRY práškový vypalovací lak, odstín RAL 7016 - antracitově šedá
1000/ d76

DALŠÍ SPECIFIKACE sloupy osvětlení na parkovišti před vstupem budou řešeny ve stejném designu i povrchové úpravě (včetně odstínu RAL), jako zahrazovací sloupky

PŘÍKLAD



SLOUPY OSVĚTLENÍ - PLOCHA PŘED VSTUPEM

POPIS : sloup hlavního osvětlení

VLASTNOSTI ocelová zinkovaná konstrukce ve tvaru válce, opatřená nástřikem práškového vypalovacího laku.

POVRCHOVÁ ÚPRAVA práškový vypalovací lak, RAL 7016 - antracitově šedá

ROZMĚRY kulatý průřez, subtilní

DALŠÍ SPECIFIKACE sloupky osvětlení na parkovišti před vstupem budou řešeny ve stejném designu i povrchové úpravě (včetně odstínu RAL), jako zahrazovací sloupky

PŘÍKLAD



STOJAN NA JÍZDNÍ KOLA - PLOCHA PŘED VSTUPEM

POPIS : sloup hlavního osvětlení

VLASTNOSTI Zinkovaná ocelová konstrukce opatřena nástřikem práškového vypalovacího laku. Kotvení pod dlažbu se skrytými šrouby.

POVRCHOVÁ ÚPRAVA práškový vypalovací lak, RAL 7016 - antracitově šedá

ROZMĚRY 1050/600/60

DALŠÍ SPECIFIKACE ve stejném povrchové úpravě (včetně odstínu RAL), jako zahrazovací sloupky

PŘÍKLAD



FASÁDA PLNÁ ČÁST – OBKLAD Z VLÁKNOCEMENTOVÉ DESKY

POPIS : vláknocementové desky hnědo - béžové barvy s pulzující nepravidelnou texturou, s jemnými prvky šedé barvy. , výběr barev provede architekt na základě vzorku

VLASTNOSTI přírodně zralý materiál s povrchovou úpravou odolnou proti poškození, UV záření a s možností odstranění grafitů.

POVRCHOVÁ ÚPRAVA matný povrch, transparentní povrchová úprava z rubové strany proti vlhkosti

ROZMĚRY dle sparořezu, výchozí rozměr desky 1270x3050mm, tl. min 8mm

DALŠÍ SPECIFIKACE kotevní prvky v barvě desky, přebroušené hrany

PŘÍKLAD



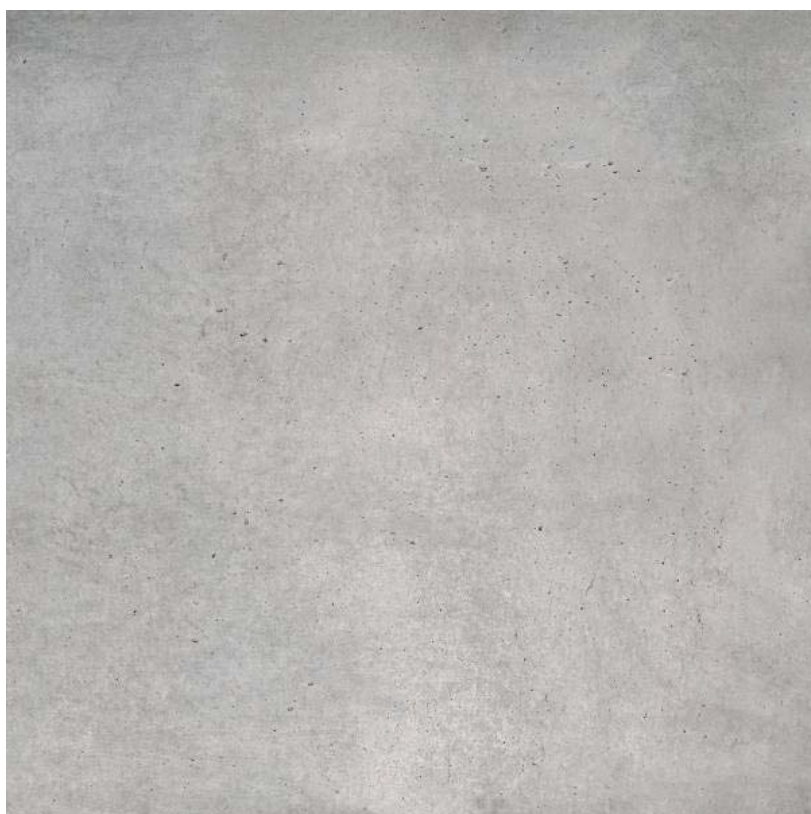
barevnost a struktura



Barevnost a struktura v řezu, zabroušení hrany

EXTERIÉROVÁ DLAŽBA ŘÍMSY A TERASY – BETONOVÁ DLAŽBA

POPIS :	betonové hladké dlaždice kladené na terče
VLASTNOSTI	rektifikované dlaždice s ostrou hranou kladené na výškově stavitelné rektifikační terče s spárou do 2mm, protiskluz, mrazuvzdornost, odolnost proti zelenání
POVRCHOVÁ ÚPRAVA	hladký světle šedý odstín
ROZMĚRY	dle sparořezu, výchozí rozměr desky 600x1200mm, tl. 20mm
DALŠÍ SPECIFIKACE	
PŘÍKLAD	



EXTERIÉROVÉ ROLETY – MOTOROVÁ SCREENOVÁ ROLETA V OCELOVÝCH LANKÁCH

POPIS : roleta s elektrickým pohonem varianta bez ochranné boxu (bez krytu návínu)

VLASTNOSTI
ocelovými lanky,... tichý elektrický pohon, kotvení rolety na spodní líc žb desky, boční vedení

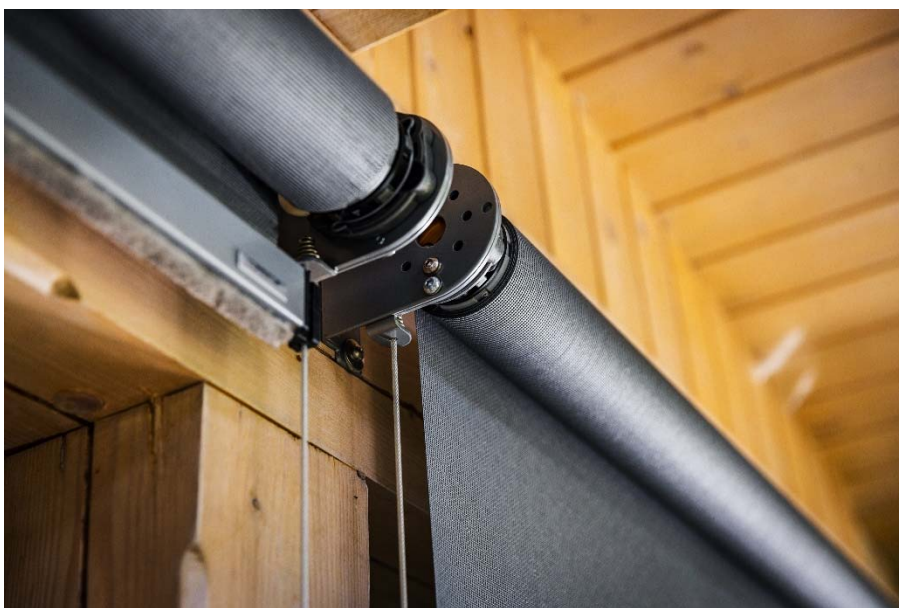
POVRCHOVÁ ÚPRAVA kovové části práškový vypalovací lak – RAL 7001

LÁTKA serge 600, linen GV2020, výběr barev provede architekt na základě vzorku

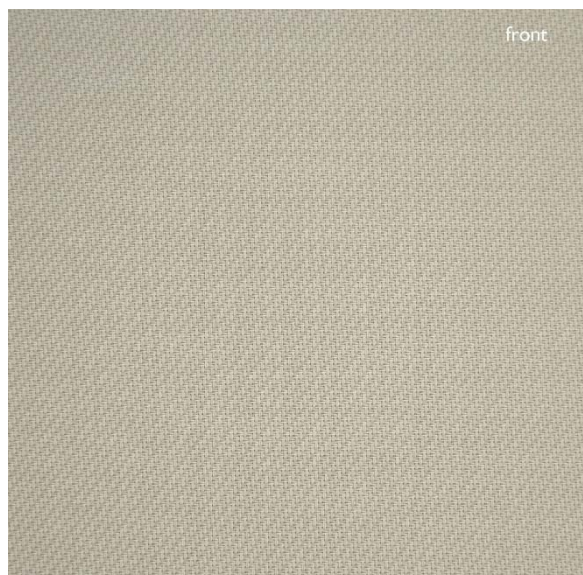
ROZMĚRY dle rozměru okna

DALŠÍ SPECIFIKACE lanka dole kotvena přes nerezovou kotvu, která je součástí dodávky rolety do žb konstrukce ve spáře dlažby

PŘÍKLAD



barevnost



provedení



LOP – DŘEVĚNNÁ KONSTRUKCE

POPIS : vnitřní fasádní profily z lepených smrkových hranolů DUO/TRIO

VLASTNOSTI pohledová kvalita Si, smrk s hustými letokruhy, bez délkového napojení, hoblovaný, broušený, sražené hrany max. 1mm

POVRCHOVÁ ÚPRAVA polyuretanový transparentní nátěr s vysokou UV ochranou pro uchování přírodního, světlého barevného odstínu, odolnost vůči desinfekčním prostředkům a zvýšené vlhkosti

VNĚJŠÍ KRYCÍ LIŠTY modřín v úpravě tzv. ThermoWood

POVRCHOVÁ ÚPRAVA olejová lazura na venkovní dřevo s extrémní ochranou, transparentní/bezbarvá na bázi přírodního oleje s vysokou ochranou proti zamodráním, houbám, plísním, dřevokaznému hmyzu

DALŠÍ SPECIFIKACE lanka dole kotvena přes nerezovou kotvu, která je součástí dodávky rolety do žb konstrukce ve spáře dlažby

PŘÍKLAD

systém



barevnost

NADOKENNÍ KAZETY – TAHOKOVOVÉ KAZETY

POPIS : kazeta nad průhlednou částí LOP (oknem) a spodním lícem žb konzolové desky

VLASTNOSTI strojově ohýbaný tahokov vložený mezi svislé dřevěnné přítlačné lišty LOP s mezerou 2mm, zajistit rovinnost prvku, kotvení dle detailů LOP

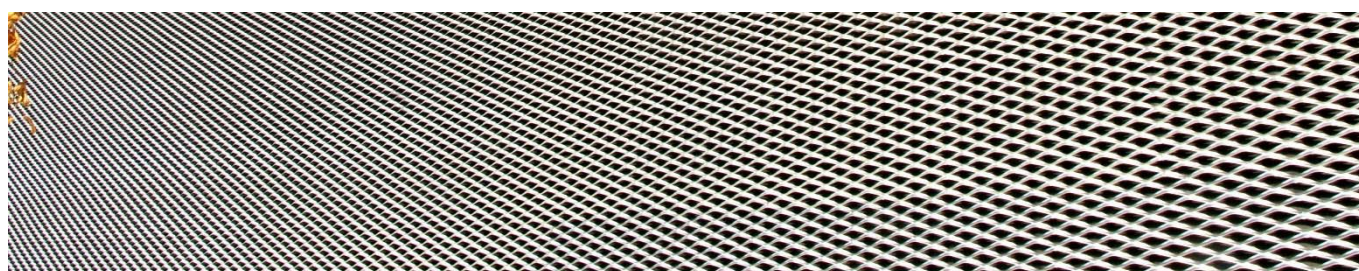
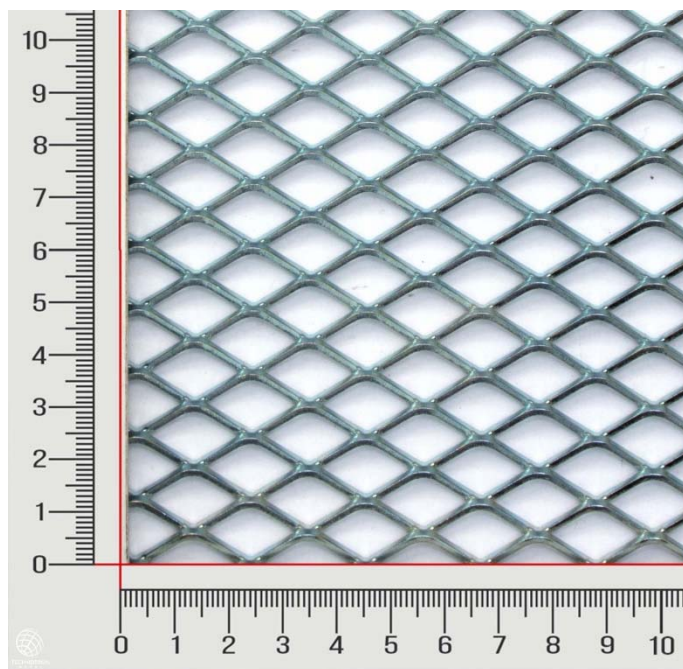
POVRCHOVÁ ÚPRAVA nerez, výběr barev provede architekt na základě vzorku, nutno odsouhlasit průhlednost a případnou povrchovou úpravu podkladního fasádního panelu

MATERIÁL TR 22/12 x 2,5, tloušťka 2mm

ROZMĚRY dle modulace fasády, vždy jeden prvek mezi 2 svislé lišty LOP, výška dle detailů LOP

DALŠÍ SPECIFIKACE

PŘÍKLAD



BETONOVÉ PREFABRIKÁTY – ATIKOVÉ PREFABRIKÁTY

POPIS : železobetonové prefabrikované dílce L profilu, provazovat spáry spodního a horního dílce, spáry na sraz

VLASTNOSTI ostré hrany - fazeta 2x2mm

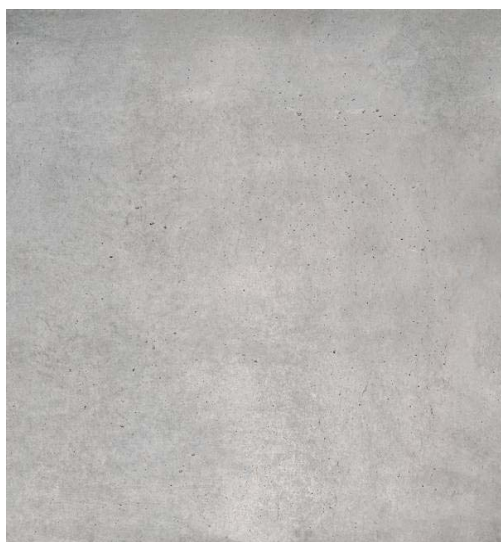
POVRCHOVÁ ÚPRAVA světle šedý hladký povrch

MATERIÁL C30/ 37 XF2, výběr barev provede architekt na základě vzorku

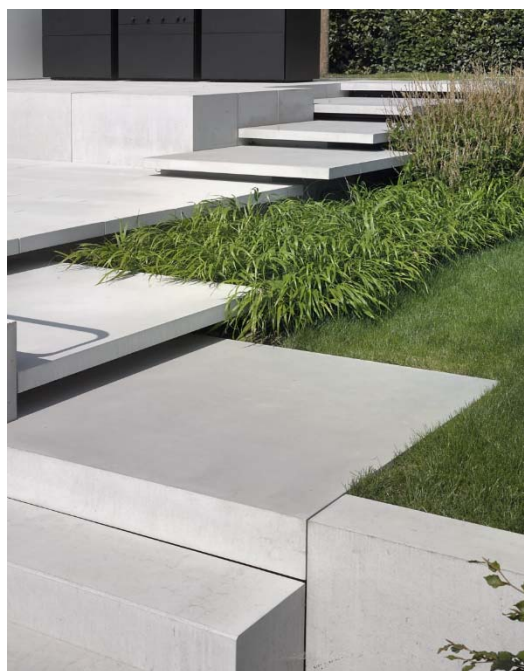
ROZMĚRY základní šířkový modul 863mm, rohové dílce vcelku 1375x1375mm, doměrky minimálně 550mm, tloušťka 80mm

DALŠÍ SPECIFIKACE

PŘÍKLAD



Barevnost a
struktura



provedení



MONOLITICKÉ KONSTRUKCE – TŘÍDY POHLEDOVÉHO BETONU A DOPLŇKOVÉ SPECIFIKACE

TYP 1:	RAMPY A OPĚRKY
TYP 2:	STĚNY A SLOUPY 1PP – 4NP
TYP 3:	STĚNY KAPLE 1NP
TYP 4:	STROPY A KONZOLY 1PP – 4NP
TYP 5:	SCHODIŠŤOVÁ RAMENA 1PP – 4NP

TYP 1: PB2 – C1 – H2 – S2 – U2 – ZO – B2 – T2

POVRCHOVÁ ÚPRAVA světle šedý hladký povrch

MATERIÁL dle statického řešení/ jednotná barevnost bez odchylek

DALŠÍ SPECIFIKACE ostrá hrana, spárořez bednění a umístění spínacích míst odsouhlasí architekt

PŘÍKLAD



TYP 2:

PB3 – C1 – H2 – S2 – U2 – ZO – B2 – T2

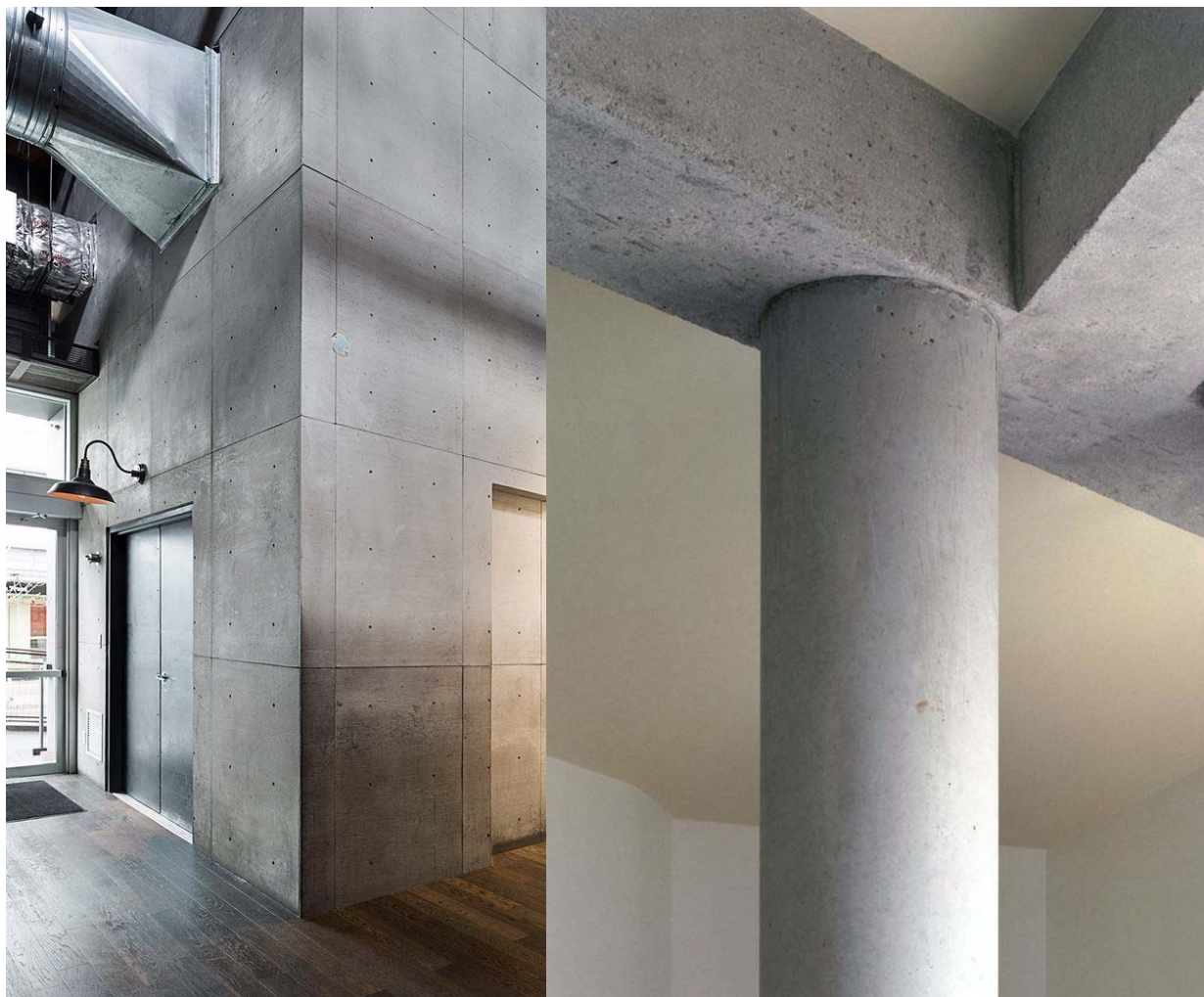
PB2 – C1 – H2 – S2 – U2 – ZO – B2 – T2 (1.PP mino schodištové prostory)

POVRCHOVÁ ÚPRAVA světle šedý hladký povrch

MATERIÁL dle statického řešení/ jednotná barevnost bez odchylek

DALŠÍ SPECIFIKACE ostrá hrana, spárořez bednění a umístění spínacích míst odsouhlasí architekt

PŘÍKLAD



TYP 3:

PB3 – C1 – H2 – S2 – U2 – ZO – B2 – T2

POVRCHOVÁ ÚPRAVA světle šedý hladký povrch

MATERIÁL dle statického řešení/ jednotná barevnost bez odchylek

DALŠÍ SPECIFIKACE vnější povrch bedněný do hladkých, skružených desek vložených do bednění, umístění spínacích míst odsouhlasí architekt

PŘÍKLAD



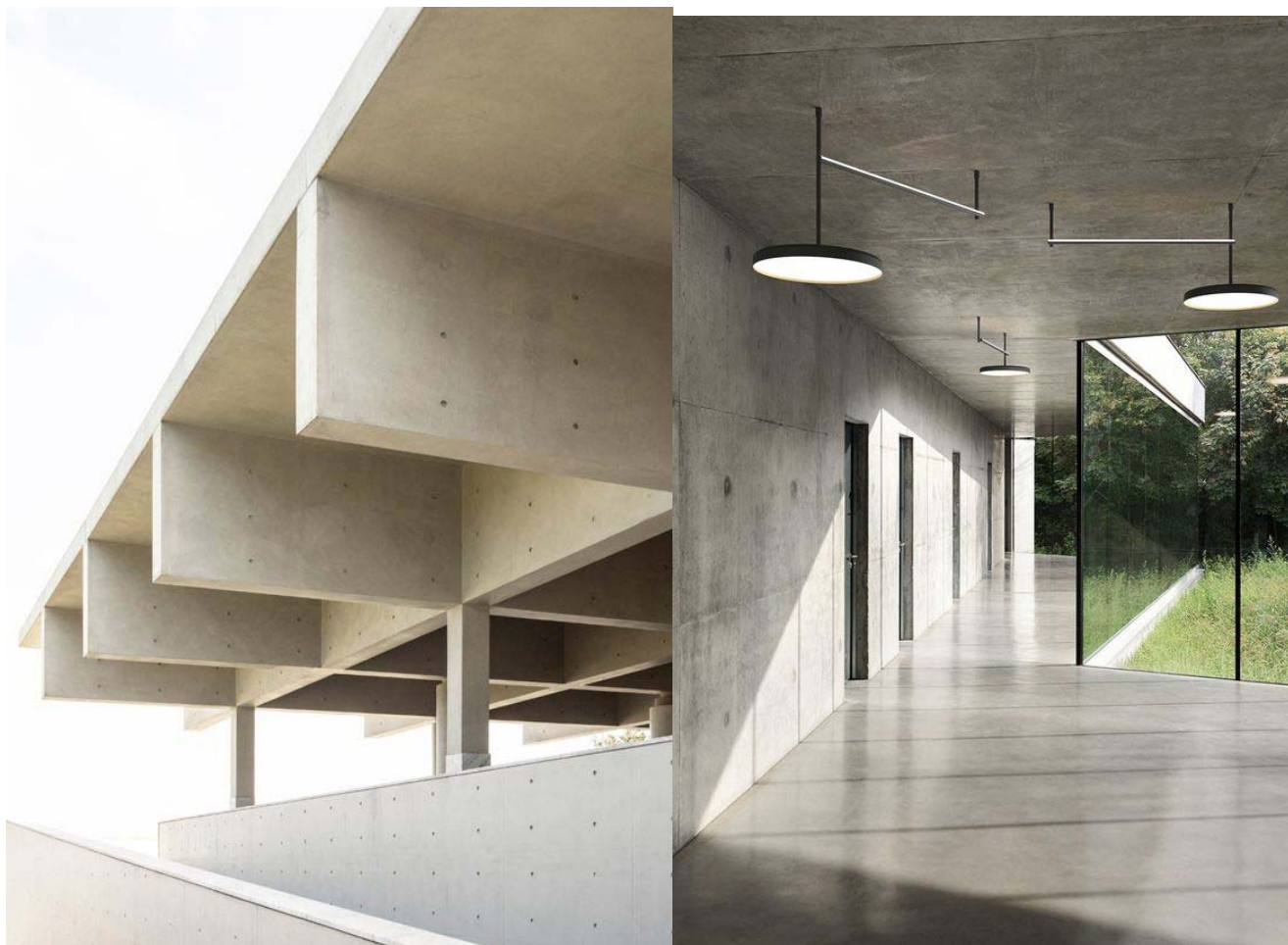
TYP 4: PB3 – C1 – H2 – S2 – U2 – ZO – B2 – T2

POVRCHOVÁ ÚPRAVA světle šedý hladký povrch

MATERIÁL dle statického řešení/ jednotná barevnost bez odchylek

DALŠÍ SPECIFIKACE ostrá hrana, spárořez bednění a umístění spínacích míst odsouhlasí architekt

PŘÍKLAD



TYP 5: PB3 – C1 – H2 – S2 – U2 – ZO – B2 – T2

POVRCHOVÁ ÚPRAVA světle šedý hladký povrch

MATERIÁL dle statického řešení/ jednotná barevnost bez odchylek

DALŠÍ SPECIFIKACE ostrá hrana, spárořez bednění a umístění spínacích míst odsouhlasí architekt

PŘÍKLAD



KONSTRUKCE ZÁBRADLÍ

POPIS : ocelové sloupkové zábradlí se síťovou výplní a dřevěným madlem

VLASTNOSTI ocelové plné profily s ostrou hranou, plošně přebroušené, svary volit skryté, případně přebroušené, šroubované spoje z méně viditelných stran, pro kotvení sítě používat systémové prvky do děr s vnitřním závitem

POVRCHOVÁ ÚPRAVA žárové zinkování (před zinkováním odmastit, přebrousit, zbavit nečistot po svařování)

POVRCHOVÁ ÚPRAVA nerezová lanková síť

MADLO modřín v úpravě tzv. ThermoWood (dtto lišty fasádního LOP)

POVRCHOVÁ ÚPRAVA olejová lazura na venkovní dřevo s extrémní ochranou, transparentní/bezbarvá na bázi přírodního oleje s vysokou ochranou proti zamodráním, houbám, plísním, dřevokaznému hmyzu

DALŠÍ SPECIFIKACE pro viditelné kotvení sloupků do žb konstrukce použít uzavřené šestihranné matice

PŘÍKLAD



ULIČNÍ OPLOCENÍ

POPIS : ocelová konstrukce s dřevěnou hranolovou výplní

VLASTNOSTI ocelové plné profily s ostrou hranou, plošně přebroušené, svary volit skryté, případně přebroušené, šroubované spoje z méně viditelných stran, plošné ocelové prvky z dostatečně silného plechu – zajistit rovinnost

POVRCHOVÁ ÚPRAVA žárové zinkování (před zinkováním odmastit, přebrousit, zbavit nečistot po svařování)

VÝPLŇ modřín v úpravě tzv. ThermoWood (dtto lišty fasádního LOP), lepené z hranolů
DUO/TRIO

POVRCHOVÁ ÚPRAVA olejová lazura na venkovní dřevo s extrémní ochranou, transparentní/bezbarvá na bázi přírodního oleje s vysokou ochranou proti zamodráním, houbám, plísním, dřevokaznému hmyzu

DALŠÍ SPECIFIKACE pro viditelné kotvení sloupků do žb konstrukce použít uzavřené šestihranné matice

PŘÍKLAD

