

# Z Á M Ě R A K C E

Typ akce: **investice**

Investor: **Statutární město Brno**

Číslo stavby: **133117**

Název stavby: **BRNO, ATS Libušino údolí- rekonstrukce stavební části a technologie**

Účel stavby: **ATS Libušino údolí, inv.č. 08941, M- 12546**

1.	Číslo podnětu / datum schválení	
2.	Místo stavby	ATS Libušino údolí
3.	Propočet nákladů	5 000 000,- Kč
4.	<b>Popis, požadovaný účel stavby a její stručné zdůvodnění:</b> Stávající ATS Libušino údolí byla dána do správy a provozu Brněnským vodárnám a kanalizacím a.s. roku 1972. Technický stav stavební konstrukce a technologie vykazuje známky degradace a neodpovídá dnešním technickým standardům a požadavkům na řádné provozování. Z tohoto důvodu je nutná rekonstrukce stavební a technologické části. <b><u>V rámci rekonstrukce ATS Libušino údolí je nutné provést tyto práce:</u></b>  <b><u>Požadují rekonstrukce stavební části a technologie ATS Libušino údolí</u></b> <b>Odhad investičních nákladů</b> ATS Libušino údolí, rekonstrukce technologie a stavební části <b>1. Stavební práce</b> 1.1. Vybourání stávajících oken, výměna za nová plastová fixní, zvenku mříže na okna 1.2. Otlučení stávající vnitřní omítky, lokální opravy, výmalba vnitřních stěn a stropu s protiplísňovou přísadou, lešení 1.3. Odstranění stávající střechy, provedení kompletně nové plechové, rekonstrukce atiky 1.4. Otlučení stávající nesoudržné venkovní omítky, oprava po výtlačích, odstranění kabřin-cového obkladu, oprava venkovní fasády, lešení 1.5. Nová zateplená vnější nerez dveře 1.6. Odstranění stávající zpevněné plochy v areálu ČS, provedení nové zpevněné plochy ze zámkové dlažby 1.7. Demontáž, uschování a opětovná montáž EZS, možná výměna kabeláže, případně doplnění čidel	

- 1.8. Odkopání akumulace, provedení nové hydroizolace vnější odkopané části akumulace
- 1.9. V armaturní komoře provést novou podlahu
- 1.10. Vybudování nového oplocení, nové branky, oprava ponechané podezdívky, ohumusování a osetí
- 1.11. Odstranění stávajícího dožitého okapového chodníku, vybudování nového do štěrkopísku, vybourání původních zídek kolem akumulace a provedení nových
- 1.12. Provedení nových nerezových zámečnických výrobků
- 1.13. Rekonstrukce stavební elektroinstalace vč. nového hromosvodu a nového uzemnění

## 2. Technologické práce

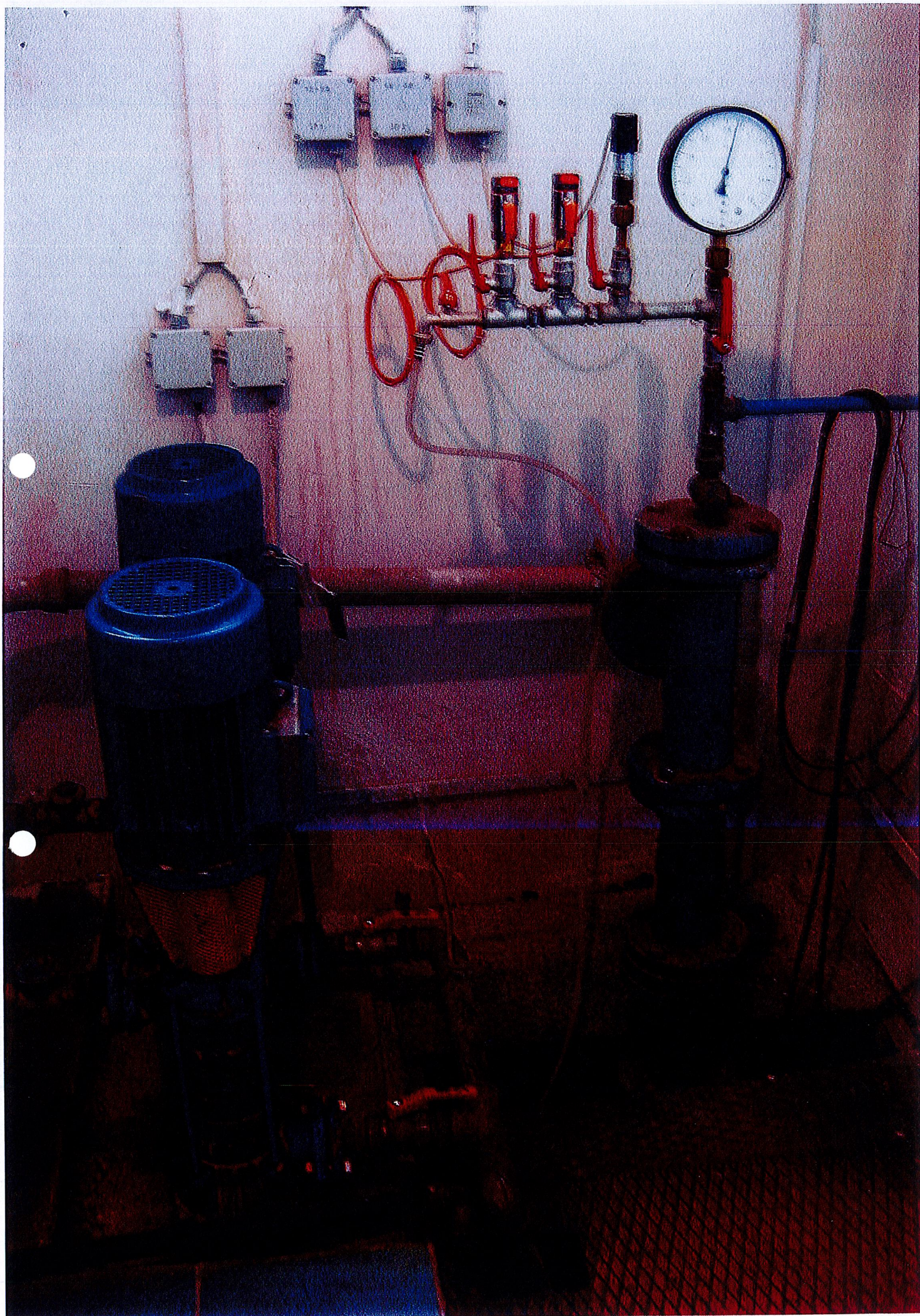
- 2.1. Demontáž stávajícího potrubí, tvarovek, armatur, čerpadel a tlakové nádoby v armaturní komoře ČS
- 2.2. Nové vystrojení armaturní komory, nerez potrubí a tvarovky, armatury s ručními a elektro uzávěry, nová 3 čerpadla včetně frekvenčních měničů, nová menší tlaková nádoba s velikostí upřesněná výpočtem protirázové ochrany
- 2.3. Elektroinstalace a MaR

Investiční náklady byly stanoveny odborným odhadem podle podobné akce rekonstrukce ATS Ivanovice.

## 5. Problémy, jimž je nutno věnovat při přípravě zvýšenou pozornost, upozornění, požadavky:

Nesmí dojít k ohrožení stávajícího vodárenského zařízení. Rekonstrukce bude probíhat za provozu. Bude vypracován nový provozní řád.







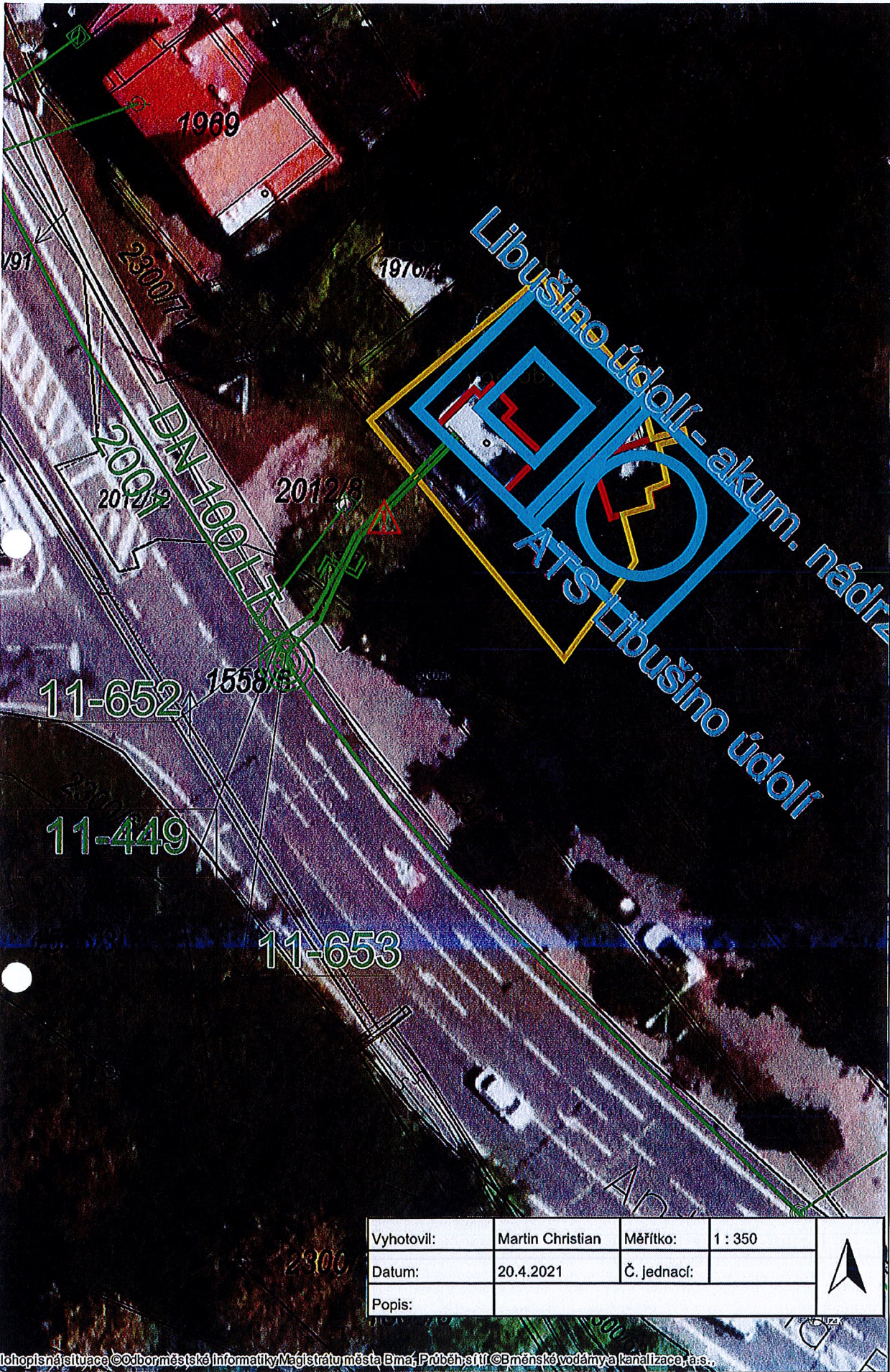



120

523

23





Vyhotovil:	Martin Christian	Měřítko:	1 : 350	
Datum:	20.4.2021	Č. jednací:		
Popis:				