

## **P12 – GENEREL ÚSTŘEDNÍHO HŘBITOVA BRNO**

### **SHRNUTÍ ZÁVĚRŮ TEXTOVÉ ČÁSTI GENERELU ÚSTŘEDNÍHO HŘBITOVA MĚSTA BRNA PRO ÚČELY ARCHITEKTONICKÉ SOUTĚŽE**

- Areál Ústředního hřbitova představuje důležité místo ve struktuře města Brna. Jedná se o místo piety, ale také paměti města.
- Areál hřbitova s vojenskými hřbitovy, pohřebištěm vojáků spojeneckých vojsk a účastníků odboje, řadou náhrobků a hrobů významných osobností a hodnotným souborem obslužných budov má značnou umělecko-historickou, historickou a také morální hodnotu.
- V areálu Ústředního hřbitova se nachází cenná architektura závěru 19. a první poloviny 20. století. Jedná se o vstupní objekty (Alois Prastorfer / 1883), Smuteční síň (Bohuslav Fuchs, Josef Polášek / 1925-1927) a mimořádně kvalitní objekt krematoria (Ernst Wiesner / 1926-1929).
- Areál Ústředního hřbitově je památkově chráněný a jeho podstatnou složku tvoří také zeleň jako památka zahradní architektury
- Veškeré nové vklady do areálu Ústředního hřbitova by měly kvalitativně obstát ve srovnání s dosavadními objekty a měly by vycházet z architektonických soutěží.
- Pro nejstarší část hřbitova navrhujeme posílit význam hlavních cestních os směřujících k Čestnému kruhu, dále zde navrhujeme stanovit způsob ochrany funerální plastiky, zvyšovat pietu místa a ponechat některé z hrobových skupin prázdné, jako připomínku na poválečné události.
- Pro předpolí Smuteční síně navrhujeme výrazně omezit dopravní obslužnost pouze na účastníky smutečních obřadů tak, aby se tento prostor stal důstojným místem, který bude posilovat význam architektonických objektů.

## **ZHODNOCENÍ ZÁMĚRU ARCHITEKTONICKO URBANISTICKÉ SOUTĚŽE NA VSTUPNÍ A PROVOZNÍ OBJEKTY U VSTUPU Z VÍDEŇSKÉ**

(převzato z kapitoly 02.14 Generelu ústředního hřbitova města Brna)

### **VYHODNOCENÍ Z HLEDISKA PROVOZU A DOPRAVNÍHO ZATÍŽENÍ**

Z dopravního hlediska se nezdá šťastné současné umístění provozních budov na místě, kam není přímý vjezd u ulice. Jediný provozní vjezd je z ulice Jihlavské, ale v tomto místě není výstavba provozního zázemí možná ani vhodná. Vjezd z ulice Lány je využíván návštěvníky. U tohoto vjezdu se nachází odpadové hospodářství hřbitova, které je přístupné samostatnou branou. Realizace provozních budov u vjezdu Lány je možná za podmínky rozšíření provozního dvora do rozvojové části anebo na sousední pozemek 1187/8 v k.ú. Bohunice.

Požadavkem SHMB je však sloučení provozů administrativy, zázemí hrobníků a údržby hřbitova a jejich vozového parku do jednoho místa, z důvodů zachování tradiční logistiky fungování správy hřbitova. Přesun provozního zázemí vyvolává požadavek na přesun celého zázemí včetně administrativy, která má však tradiční místo u Vídeňské, kde je výborně dostupné veřejností.

Stávající vozový park umístěný v provozním zázemí Vídeňská sestává z 19 vozidel údržby a hrobníků. Jsou zde zastoupeny malé dodávky, malé nákladní auta FUSO CANTER pro svoz kontejnerů, bagry a multikáry. V prostoru před Smuteční síní parkují vozidla zaměstnanců v počtu cca 10 osobních automobilů a je zde také přípojka pro napouštění čistícího vozu. Záměrem SHMB není kapacitu provozních vozidel výrazně navyšovat, hovoří se o 3 místech pro případnou rezervu.

Vzhledem k poměrům mezi rozlohou a počty hrobů na Ústředním hřbitově a ostatních hřbitovech je cca 2/3 vozidel provozu používáno na Ústředním hřbitově. Časově probíhá zadávání úkolů zaměstnancům a odjezd vozidel na ostatní hřbitovy před otevírací dobou hřbitova a nedochází tak k rušení návštěvníků. Navíc udržovací práce neprobíhají o víkendech, kdy je návštěvnost nejvyšší.

Z těchto důvodů akceptujeme záměr SHMB v realizaci provozního zázemí u vstupu z Vídeňské. Navrhujeme však důsledně uplatňovat zákaz vjezdu provozních vozidel do prostoru před Smuteční síní. Parkování vozidel akceptujeme "ve dvoře" tak, aby nebyly z areálu hřbitova vidět.

Parkování osobních vozidel zaměstnanců před Smuteční síní není však vhodné jak z estetického hlediska, tak i z důvodu snížení kapacity pro Smuteční hosty. Parkování před Smuteční síní bude omezeno na Smuteční hosty s vyřízeným povolením vjezdu.

Parkování zaměstnanců navrhujeme vymístit mimo areál hřbitova na odstavné parkoviště, dnešní P+R. Pohotovostní parkoviště s malou kapacitou lze umístit "ve dvoře" u objektu provozního zázemí.

## **VYHODNOCENÍ Z HLEDISKA KOMPOZICE URBANISMU, ARCHITEKTURY**

Záměr SHMB na zřízení nového provozního zázemí počítá s demolicí stávajících památkově nechráněných objektů. Jsou to budovy kotelny, jejích přístaveb a kamenictví na pravé straně, a provizorní zastřešení, oplocení a kontejnery na levé straně od Smuteční síně.

S demolicemi nehodnotných budov a s výstavbou nových souhlasíme, pro budovy nové navrhujeme stanovit zásady a realizovat pomocí architektonické soutěže. Nové budovy pomohou odclonit areál hřbitova od rušné ulice Vídeňské a přinesou důstojné prostředí prostřednictvím kvalitní architektury.

Záměr SHMB na vybudování nových vstupních objektů květinářství a kamenictví v prostoru stávajících toalet uvažuje se zásahem do památkově chráněného oplocení. Současně by záměr ovlivnil stávající kompozici vstupní části a kontext objektu toalet.

Dle analýzy koncepce hřbitova a jeho stavebního a urbanistického vývoje v kapitolách 02.3, 02.4, a 02.5 akceptujeme záměr SHMB doplnit do vstupní části z Vídeňské vybavenost květinářství, občerstvení a kamenictví. Architektonický návrh však musí být promyšlen koncepčně s ohledem na celkovou koncepci urbanismu a zeleně v areálu. Žádný ze stavebních zásahů v historii nectil bezvýhradně předchozí koncepci a vstupní prostor před Smuteční síní se tak dostal od záměru reprezentativního vstupu do pozice "provozního dvora". Povede-li nový návrh k výraznému zlepšení architektury a funkce vstupní části, akceptujeme stavební zásah do ohradní zdi hřbitova a do budovy toalet včetně jejího odstranění. Návrh je nutné najít pomocí architektonické soutěže.

## **VYHODNOCENÍ Z HLEDISKA KOMPOZICE ZELENĚ**

Záměr SHMB neobsahuje požadavky na práci se zelení, která je však v celé východní části podél vstupu z Vídeňské řešena nekonceptně. Z hlediska kompozice zeleně požadujeme respektovat a ochránit stávající vnitřní stromořadí podél provozních objektů a k odclonění nových objektů od Vídeňské doporučujeme navrhnout stromořadí i mezi tyto objekty a

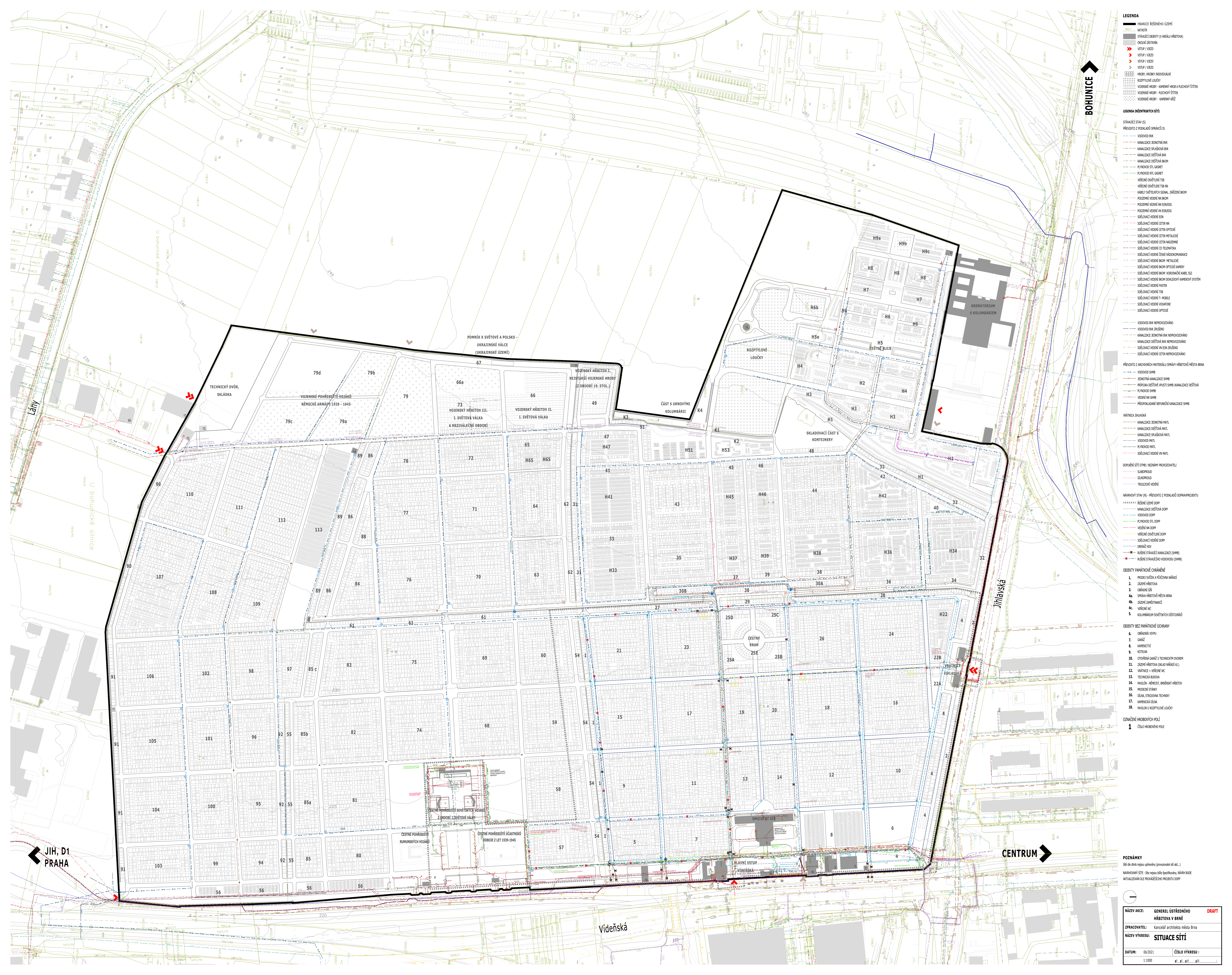
hřbitovní zed'. Nový návrh vstupu musí obsahovat i koncepční návrh kompozice zeleně v areálu hřbitova i mimo něj na ulici Vídeňská.

Tyto závěry a vlastní zadání architektonické soutěže je nutno projednat s orgány památkové péče.



- LEGENDA**
- HRANICE ŘEŠENÉHO ÚZEMÍ
  - HRANICE ROZVOJOVÉ ÚZEMÍ HŘBITOVA
  - KÁŠTEK
  - STANOVÉ OSY (V AREÁLU HŘBITOVA)
  - OKOLNÍ ÚSTŘENA
  - VSTUP V JEZD
  - VSTUP V JEZD
  - VSTUP V JEZD
  - VSTUP V JEZD
  - HROBY
  - HROBY, HROBY INDIVIDUÁLNĚ
  - ROZPTÝKOVÉ LÚDKY
  - VOJENSKÉ HROBY - KAMENNÝ HROB A PLOŠNOVÝ ŠTÍTOK
  - VOJENSKÉ HROBY - PLOŠNOVÝ ŠTÍTOK
  - VOJENSKÉ HROBY - KAMENNÝ KŘEČ
  - PAMÁTKOVÁ OCHRANA
  - NÁRODNÍ KULTURNÍ PAMÁTKA - OBEKT
  - NÁRODNÍ KULTURNÍ PAMÁTKA - HROB, POHŘEBNÍ, MŮCHLA
  - NÁRODNÍ KULTURNÍ PAMÁTKA - ÚZEMÍ
  - KULTURNÍ PAMÁTKA - OBEKT
  - KULTURNÍ PAMÁTKA - HROB, POHŘEBNÍ, MŮCHLA
  - KULTURNÍ PAMÁTKA - ÚZEMÍ
  - ÚZEMÍ SE ZVÝŠENÝM POČTEM KP (NAŘ. VOJENSKÉ POHŘEBNÍ)
  - ČESTNÝ HROB
  - VÝZNAMNÝ HROB
  - VEGETACE
  - TRAVNATÉ PLOŠY (BEZ HROBŮ)
  - STROMY A KŘE
  - MORILNĚ, VYBĚVENOST
  - LAJDA VEŠNÁ
  - LAJDA SOUVISNÁ (OTVĚRNÁ K HROBŮ)
  - INFORMAČNÍ TABULE
  - ORIENTAČNÍ TABULE
  - ROZESTNÁK
  - ZNAČKA ŽIVOTA
  - TRÁVNÍ OPRAVA (NOŠ, POPRAVOK)
  - KOMUNÁLNÍ ÚPRAVA (PROJEKCE ÚZEMÍ DO 10°)
  - HELIKOPTEROVÝ KONTÉJNER - KOMUN. ÚPRAVA - 5 - 100°
  - NÁRŮTNĚ NÁRŮTNĚ MÍSTO NA VODU
  - NEURČENÉ NÁRŮTNĚ MÍSTO NA VODU
  - ROZKLAS
  - VEŠNÉ OSVĚTLĚNÍ
  - KAMEN
  - OSY KUTY PAMÁTKOVÉ OCHRANĚ
  - PROJEKCE SVĚŽEK A PŮDŮVNÁ NÁRŮČ
  - ZÁKONNĚ HŘBITOVA
  - OBČANSKÝ SÍŤ
  - SPRÁVA HŘBITOV MĚSTA BRNA
  - ZÁKONNĚ ZÁKONNĚ
  - VEŠNÉ VIC
  - KOLUMBÁRIUM SOVĚTSKÝCH OŠTĚROVNŮ
  - OSY KUTY BEZ PAMÁTKOVÉ OCHRANĚ
  - OBČANSKÝ VSTUP
  - GAZDĚ
  - KAMENNĚ
  - KOTELNA
  - OTVĚRNÁ GARÁŽ S TECHNICKÝM DVOREM
  - ZÁKONNĚ HŘBITOVA (SKLAD NÁRŮČ AL)
  - VÁRNICE - VEŠNÉ VIC
  - TECHNICKÁ BUDOVA
  - PRÁKON - NĚKDY, BRANĚNÝ HŘBITOV
  - PROJEKCE STÁNKY
  - OBČANSKÝ STROJNÁ TECHNICKÝ
  - KAMENNĚ ÚPRAVA
  - PRÁKON V ROZPTÝKOVÉ LÚDKY
  - ODNÁŽENÍ HROBOVÝCH POLÍ
  - ČÍSLO HROBOVÉHO POLE

|                |                                    |                   |
|----------------|------------------------------------|-------------------|
| NÁZEV AKCE:    | GENEREL ÚSTŘEDNÍHO HŘBITOVA V BRNĚ | DRAFT             |
| ZPRACOVATEL:   | Kancelář architektů města Brna     |                   |
| NÁZEV VÝKRESU: | SITUACE STÁVAJÍCÍ STAV             |                   |
| DATUM:         | 06/2021                            | ČÍSLO VÝKRESU: 01 |
| MĚŘÍTKO:       | 1:1000                             | VL. M. J. K. D.   |



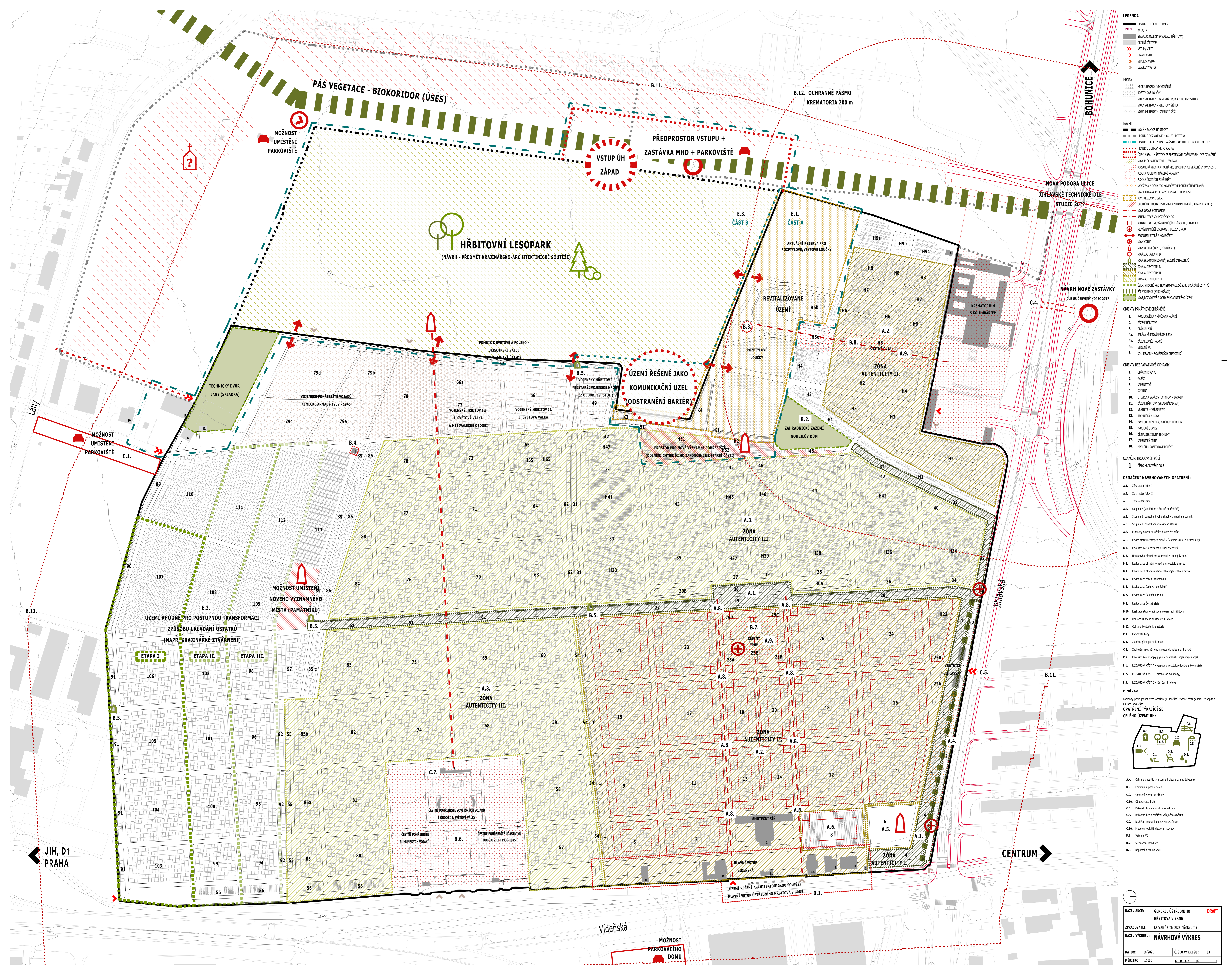
- LEGENDA**
- HŘANICE ŘEŠENÉHO ÚZEMÍ**
- KATRETA
  - STAVAJÍCÍ OBJEKTY (V AREÁLU HŘBITOVA)
  - OBJEKTY VE ŠTĚBĚ
  - VSTUP V JEZD
  - VSTUP V JEZD
  - VSTUP V JEZD
  - VSTUP V JEZD
  - HROBI, HROBY INDIVIDUÁLNĚ
  - ROZPTÝLOVÉ LOUČKY
  - VOJENSKÉ HROBY - KAMENNÝ HROB A PŘEDOVÝ ŠTĚK
  - VOJENSKÉ HROBY - PŘEDOVÝ ŠTĚK
  - VOJENSKÉ HROBY - KAMENNÝ KŘÍŽ
- LEGENDA INŽENÝRSKÝCH SÍTÍ**
- STAVAJÍCÍ STAV (S)**
- PŘEVÝZTO Z POZEMKOVÉ SPRÁVY ČI S
  - VOODOVO BIK
  - KANALIZACE ŘEŠENÁ BIK
  - KANALIZACE SPŘAŽOVÁ BIK
  - KANALIZACE ČIŠTĚNÁ BIK
  - PLŮMNOVÝ STL GARNET
  - PLŮMNOVÝ VTL GARNET
  - VEŠENÉ OSVĚLENÍ TSB
  - VEŠENÉ OSVĚLENÍ TSB IN
  - KABELY SVĚTLÝCH SIGNAL. ZAŘÍZENÍ BIKOM
  - PODZEMNÍ VĚŠENÍ IN BIKOM
  - PODZEMNÍ VĚŠENÍ IN EDWARDS
  - PODZEMNÍ VĚŠENÍ IN EDWARDS
  - SŘÍZŇOVACÍ VĚŠENÍ ČSN
  - SŘÍZŇOVACÍ VĚŠENÍ ČSN IN
  - SŘÍZŇOVACÍ VĚŠENÍ ČSN OPTICKÉ
  - SŘÍZŇOVACÍ VĚŠENÍ ČSN METALICKÉ
  - SŘÍZŇOVACÍ VĚŠENÍ ČSN IN METALICKÉ
  - SŘÍZŇOVACÍ VĚŠENÍ ČSN IN MAZEMNĚ
  - SŘÍZŇOVACÍ VĚŠENÍ ČSN TELPATRIA
  - SŘÍZŇOVACÍ VĚŠENÍ ČSN FAKODKOMUNIKACE
  - SŘÍZŇOVACÍ VĚŠENÍ BIKOM METALICKÉ
  - SŘÍZŇOVACÍ VĚŠENÍ BIKOM OPTICKÉ KAMERY
  - SŘÍZŇOVACÍ VĚŠENÍ BIKOM KORIDORŮ KABEL. SZ
  - SŘÍZŇOVACÍ VĚŠENÍ BIKOM PANELOVÝ KAMEROVÝ SYSTÉM
  - SŘÍZŇOVACÍ VĚŠENÍ FAKTORIA
  - SŘÍZŇOVACÍ VĚŠENÍ TSB
  - SŘÍZŇOVACÍ VĚŠENÍ T-MOBILE
  - SŘÍZŇOVACÍ VĚŠENÍ VOZVOKNE
  - SŘÍZŇOVACÍ VĚŠENÍ OPTICKÉ
  - VOODOVO BIK NEPROVOZOVÁNO
  - VOODOVO BIK ZRUŠENO
  - KANALIZACE ŘEŠENÁ BIK NEPROVOZOVÁNO
  - KANALIZACE ČIŠTĚNÁ BIK NEPROVOZOVÁNO
  - SŘÍZŇOVACÍ VĚŠENÍ IN ENI ZRUŠENO
  - SŘÍZŇOVACÍ VĚŠENÍ ČSN NEPROVOZOVÁNO
- PŘEVÝZTO Z ARCHIVNÍCH MATERIÁLŮ SPRÁVY HŘBITOVU MĚSTA BRNA**
- VOODOVO SŠB
  - JEDNOTNÁ KANALIZACE SŠB
  - PROJEKČNÍ KANALIZACE SŠB
  - PLŮMNOVÝ STL GARNET
  - PLŮMNOVÝ VTL GARNET
  - PŘEPROJEKČNÍ NEFUNKČNÍ KANALIZACE SŠB
- VRAŤOVKA ŽILNÁ**
- KANALIZACE JEDNOTNÁ MATL
  - KANALIZACE ČIŠTĚNÁ MATL
  - KANALIZACE SPŘAŽOVÁ MATL
  - VOODOVO MATL
  - PLŮMNOVÝ MATL
  - SŘÍZŇOVACÍ VĚŠENÍ IN MATL
- DOKONČENÉ SÍTĚ OTBŮ NEVĚŠENÝ PROVOZOVATELŮ**
- SLABOPROUD
  - SILNOPROUD
  - TROLEKOVÉ VĚŠENÉ
- NÁVRHOVÝ STAV (N) - PŘEVÝZTO Z DOKONČENÝCH DOKUMENTŮ**
- ŘEŠENÉ ÚZEMÍ DOOP
  - KANALIZACE ČIŠTĚNÁ DOOP
  - VOODOVO DOOP
  - PLŮMNOVÝ STL DOOP
  - VĚŠENÍ IN DOOP
  - VEŠENÉ OSVĚLENÍ DOOP
  - SŘÍZŇOVACÍ VĚŠENÍ DOOP
  - DRENÁŽ HŮV
  - ŘEŠENÉ STAVAJÍCÍ KANALIZACE (SŠB)
  - ŘEŠENÉ STAVAJÍCÍHO VODOVODU (SŠB)
- OBJEKTY PAMÁTKOVĚ CHRÁNĚNÉ**
- PROJEKČNÍ SŘÍŽKA A PŮDLOVNÁ NÁŘEČ
  - ŽÁZNĚ HŘBITOVA
  - OBŘADNÍ SÍŇ
  - SPRÁVA HŘBITOVU MĚSTA BRNA
  - ŽÁZNĚ ZAVĚŠŤOVACÍ
  - VEŠENÉ VIC
  - KOLUMBARIUM SOVĚTSKÝCH OŠTĚROVNÍKŮ
- OBJEKTY BEZ PAMÁTKOVĚ CHRÁNĚNÝ**
- OBŘADNÍ VSTUP
  - GARŽ
  - KAMENNÝ VÝ
  - KOTELNA
  - OTVĚRNÁ GARŽ S TECHNICKÝM DVOUREM
  - ŽÁZNĚ HŘBITOVA (SKLAD NÁŘEČ AL)
  - VRAŤOVKA + VEŠENÉ VIC
  - TECHNICKÁ BUDOVA
  - PRÁVNÍK - HŘBITOV, ŽÁZNĚVÝ HŘBITOV
  - PROSEČNÉ STĚNA
  - ŽILNÁ STROJOVNA TECHNICKY
  - KAMENNÁ ŽILNA
  - PRÁVNÍK U ROZPTÝLOVÉ LOUČKY
- ODZNAČENÍ HROBOVÝCH PŮLÍ**
- ČÍSLO HROBOVÉHO POLE
- POZNÁMKY**
- SŠB DE OTBŮ NEJEDNÁ O PŮLÍ (PROVOZOVATEL SÍŇ STL...)
  - NÁVRHOVÝ SÍŇ - SŠB NEJEDNÁ O PŮLÍ (PROVOZOVATEL SÍŇ STL...)
  - AKTUALIZOVÁNÍ DLE PROJEKČNÍHO PRŮBĚHU DOOP

JIH, D1 PRAHA

CENTRUM

|                |                                    |                 |
|----------------|------------------------------------|-----------------|
| NÁZEV AKCE:    | GENEREL ÚSTŘEDNÍHO HŘBITOVA V BRNĚ | DRAFT           |
| ZPRACOVATEL:   | Kancelář architektů města Brna     |                 |
| NÁZEV VÝKRESU: | SITUACE SÍTÍ                       |                 |
| DATUM:         | 06/2021                            | ČÍSLO VÝKRESU:  |
| 1:1000         |                                    | VL. M. J. J. J. |





**LEGENDA**

**HRANICE ŘEŠENÉHO ÚZEMÍ**

- HRANICE ŘEŠENÉHO ÚZEMÍ
- KATASTR
- STÁVAJÍCÍ OBJEKTY (V AREÁLU HŘBITOVA)
- OKRAJNÍ ZASTAVBA
- VSTUPY VÝŠÍ
- HLAVNÍ VSTUP
- VEŠLEŠÍ VSTUP
- UDÁVĚNÝ VSTUP

**HROBY**

- HROBY, HROBY INDIVIDUÁLNĚ
- ROZPTYLOVÉ LOUKY
- VOJENSKÉ HROBY - KAMENNÝ HROB A PŘESYVÝ ŠTĚP
- VOJENSKÉ HROBY - PŘESYVÝ ŠTĚP
- VOJENSKÉ HROBY - KAMENNÝ HŘÍZ

**NÁVRH**

- NOVÁ HRANICE HŘBITOVA
- HRANICE RODOVÝCH PLOCH HŘBITOVA
- HRANICE PLOCH KRAJINÁRSKO-ARCHITECTONICKÉ SOUŘEŽE
- HRANICE OCHRANĚNÉHO PÁSMA
- ÚZEMÍ AREÁLU HŘBITOVA SE SPECIFICKÝM PODZEMNÍM - VIZ ODVĚZNĚ
- NOVÁ PLOCHA HŘBITOVA - LESOPARK
- ROZPOČOVÁ PLOCHA VYKONÁVACÍ PRO ZBOUŘENÍ VEŠLEŠÍ VÝŠKOVOSTI
- PLOCHA KULTURNÍ NÁRODNÍ PAMÁTKY
- PLOCHA ČESTNÝCH POHŘEBŮ
- NAROVNANÁ PLOCHA PRO NOVÉ ČESTNÉ POHŘEBŮ (NOVĚ)
- STABILIZOVANÁ PLOCHA VOJENSKÝCH POHŘEBŮ
- REVITALIZOVANÉ ÚZEMÍ
- UDÁVĚNÁ PLOCHA - PRO NOVÉ VÝZNAMNÉ ÚZEMÍ (PAMÁTNÍK ARD.)
- NOVÉ OSOBNÍ KOMPONICE
- RESPAVILIZOVANÉ KOMPONICE OS
- RESPAVILIZOVANÉ NEVÝZNAMNÉŠÍ PLOCHOVÝ HROBEK
- NEVÝZNAMNÉŠÍ OSOBNOSTI ULOŽENÉ NA ÚH
- PROJEKČNÍ STÁJE A NOVÉ ČÁSTI
- NOVÝ VSTUP
- NOVÝ OBJEKT (PARK, POMNÍK A.)
- NOVÁ ZASTÁVKA MHD
- NOVÁ (REKONSTRUOVANÁ) ZÁZNĚ ZAHRAĐOVÁNÍ
- ZÓNA AUTENTICKY I.
- ZÓNA AUTENTICKY II.
- ÚZEMÍ VYKONÁVACÍ PRO TRANSFORMAČNÍ ZPŮSOB UKLÁDÁNÍ OSTATKŮ
- H5 VEŠLEŠÍ (OSTROMKÁŘ)
- NOVÉ RODOVÉ PLOCHY ZAHRAĐOVACÍHO ÚZEMÍ

**OBJEKTY PAMÁTNĚ CHRÁNĚNÉ**

- PROJEKČNÍ STÁJE A PLOŠOVÁ NÁŘEŽ
- ZÁZNĚ HŘBITOVA
- OBROBNÍ SÍŇ
- SPRÁVA HŘBITOVU VĚŠTĚNÁ
- ZÁZNĚ ZAHRAĐOVÁNÍ
- VEŠLEŠÍ HČ
- KOLUMBARIUM SOUVĚŠNĚ OŠTOVNĚNÍ

**OBJEKTY BEZ PAMÁTNĚ OCHRANY**

- OBROBNÍ VSTUP
- GARŽE
- KAMENNÝ HROB
- VEŠLEŠÍ
- OSTROBNÍ GARŽE S TECHNICKÝM ZPOSOB
- ZÁZNĚ HŘBITOVA (SKLAD NÁŘEŽÍ A.)
- VĚŠLEŠÍ HČ
- TECHNICKÁ BUDOVA
- PRÁKOLNÍ NĚMECKÝ, RUSNĚCKÝ HŘBITOV
- PROJEKČNÍ STÁNY
- ČIŠKA, STROJOVNA TECHNICKY
- KAMENNÁ ČIŠKA
- PRÁKOLNÍ ROZPTYLOVÉ LOUKY

**ODVĚZNĚ HROBOVÝCH PŮLE**

- ČIŠKA HROBOVÝCH PŮLE

**OSAZENÍ NAVRHOVANÝCH OPATŘENÍ:**

- A.1. Zóna autenticity I.
- A.2. Zóna autenticity II.
- A.3. Zóna autenticity III.
- A.4. Skupina 2 (dypidarum a ostatní pohřební)
- A.5. Skupina 6 (pověšených válečných skupin a náhrobků na paměti)
- A.6. Skupina 8 (pověšených soudceho stáru)
- A.7. Přirozené stáru: národních hrobových míst
- A.8. Revize stáru: čestných hrobů v Čestném ústavu a Čestné alce
- B.1. Rekonstrukce a dostavba vstupů Věšleščí
- B.2. Novostavba zábrani ohrázení "Hvězdy dělní"
- B.3. Revitalizace ostrobního pavilónu vespole a vespole
- B.4. Revitalizace zábrani v národních vojenských hřbitovů
- B.5. Revitalizace zábrani záhrobníků
- B.6. Revitalizace čestných pohřebišť
- B.7. Revitalizace Čestného ústavu
- B.8. Revitalizace Čestné alce
- B.9. Revitalizace stáru: poštovní stáru v hřbitovů
- B.10. Ochrana kamenného krematoria
- B.11. Ochrana kamenného krematoria
- C.1. Parkoviště Lány
- C.2. Zastávka přístupu na hřbitov
- C.3. Zastávka vjezdového nájezdu do vespole z Jihlavské
- C.4. Rekonstrukce příjezdu plynů a pohřebních doprovodných vespole
- E.1. RODOVÝCH ČÁST - vespole a rozptylové louky a kulturní
- E.2. RODOVÝCH ČÁST - jedna rozptylové louky
- E.3. RODOVÝCH ČÁST - jeden ústav hřbitovů

**POZNÁMKA:**  
Přehledový popis jednotlivých opatření je součástí textové části generelu v kapitole 05. Návrhové řešení.

**OPATŘENÍ TYKAJÍCÍ SE CELÉHO ÚZEMÍ ÚH:**

- A.1. Ochrana stávajících a zrušených památek (obecně)
- B.1. Konečná výška na hřbitov
- C.1. Omezení výšky na hřbitov
- C.2. Ochrana cestovního nájezdu
- C.3. Rekonstrukce a dostavba vstupů a korytů
- C.4. Rekonstrukce a dostavba vstupů a korytů
- C.5. Rekonstrukce a dostavba vstupů a korytů
- C.6. Rekonstrukce a dostavba vstupů a korytů
- C.7. Rekonstrukce a dostavba vstupů a korytů
- C.8. Rekonstrukce a dostavba vstupů a korytů
- C.9. Rekonstrukce a dostavba vstupů a korytů
- C.10. Rekonstrukce a dostavba vstupů a korytů
- C.11. Rekonstrukce a dostavba vstupů a korytů
- C.12. Rekonstrukce a dostavba vstupů a korytů
- C.13. Rekonstrukce a dostavba vstupů a korytů
- C.14. Rekonstrukce a dostavba vstupů a korytů
- C.15. Rekonstrukce a dostavba vstupů a korytů
- C.16. Rekonstrukce a dostavba vstupů a korytů
- C.17. Rekonstrukce a dostavba vstupů a korytů
- C.18. Rekonstrukce a dostavba vstupů a korytů
- C.19. Rekonstrukce a dostavba vstupů a korytů
- C.20. Rekonstrukce a dostavba vstupů a korytů
- C.21. Rekonstrukce a dostavba vstupů a korytů
- C.22. Rekonstrukce a dostavba vstupů a korytů
- C.23. Rekonstrukce a dostavba vstupů a korytů
- C.24. Rekonstrukce a dostavba vstupů a korytů
- C.25. Rekonstrukce a dostavba vstupů a korytů
- C.26. Rekonstrukce a dostavba vstupů a korytů
- C.27. Rekonstrukce a dostavba vstupů a korytů
- C.28. Rekonstrukce a dostavba vstupů a korytů
- C.29. Rekonstrukce a dostavba vstupů a korytů
- C.30. Rekonstrukce a dostavba vstupů a korytů
- C.31. Rekonstrukce a dostavba vstupů a korytů
- C.32. Rekonstrukce a dostavba vstupů a korytů
- C.33. Rekonstrukce a dostavba vstupů a korytů
- C.34. Rekonstrukce a dostavba vstupů a korytů
- C.35. Rekonstrukce a dostavba vstupů a korytů
- C.36. Rekonstrukce a dostavba vstupů a korytů
- C.37. Rekonstrukce a dostavba vstupů a korytů
- C.38. Rekonstrukce a dostavba vstupů a korytů
- C.39. Rekonstrukce a dostavba vstupů a korytů
- C.40. Rekonstrukce a dostavba vstupů a korytů
- C.41. Rekonstrukce a dostavba vstupů a korytů
- C.42. Rekonstrukce a dostavba vstupů a korytů
- C.43. Rekonstrukce a dostavba vstupů a korytů
- C.44. Rekonstrukce a dostavba vstupů a korytů
- C.45. Rekonstrukce a dostavba vstupů a korytů
- C.46. Rekonstrukce a dostavba vstupů a korytů
- C.47. Rekonstrukce a dostavba vstupů a korytů
- C.48. Rekonstrukce a dostavba vstupů a korytů
- C.49. Rekonstrukce a dostavba vstupů a korytů
- C.50. Rekonstrukce a dostavba vstupů a korytů
- C.51. Rekonstrukce a dostavba vstupů a korytů
- C.52. Rekonstrukce a dostavba vstupů a korytů
- C.53. Rekonstrukce a dostavba vstupů a korytů
- C.54. Rekonstrukce a dostavba vstupů a korytů
- C.55. Rekonstrukce a dostavba vstupů a korytů
- C.56. Rekonstrukce a dostavba vstupů a korytů
- C.57. Rekonstrukce a dostavba vstupů a korytů
- C.58. Rekonstrukce a dostavba vstupů a korytů
- C.59. Rekonstrukce a dostavba vstupů a korytů
- C.60. Rekonstrukce a dostavba vstupů a korytů
- C.61. Rekonstrukce a dostavba vstupů a korytů
- C.62. Rekonstrukce a dostavba vstupů a korytů
- C.63. Rekonstrukce a dostavba vstupů a korytů
- C.64. Rekonstrukce a dostavba vstupů a korytů
- C.65. Rekonstrukce a dostavba vstupů a korytů
- C.66. Rekonstrukce a dostavba vstupů a korytů
- C.67. Rekonstrukce a dostavba vstupů a korytů
- C.68. Rekonstrukce a dostavba vstupů a korytů
- C.69. Rekonstrukce a dostavba vstupů a korytů
- C.70. Rekonstrukce a dostavba vstupů a korytů
- C.71. Rekonstrukce a dostavba vstupů a korytů
- C.72. Rekonstrukce a dostavba vstupů a korytů
- C.73. Rekonstrukce a dostavba vstupů a korytů
- C.74. Rekonstrukce a dostavba vstupů a korytů
- C.75. Rekonstrukce a dostavba vstupů a korytů
- C.76. Rekonstrukce a dostavba vstupů a korytů
- C.77. Rekonstrukce a dostavba vstupů a korytů
- C.78. Rekonstrukce a dostavba vstupů a korytů
- C.79. Rekonstrukce a dostavba vstupů a korytů
- C.80. Rekonstrukce a dostavba vstupů a korytů
- C.81. Rekonstrukce a dostavba vstupů a korytů
- C.82. Rekonstrukce a dostavba vstupů a korytů
- C.83. Rekonstrukce a dostavba vstupů a korytů
- C.84. Rekonstrukce a dostavba vstupů a korytů
- C.85. Rekonstrukce a dostavba vstupů a korytů
- C.86. Rekonstrukce a dostavba vstupů a korytů
- C.87. Rekonstrukce a dostavba vstupů a korytů
- C.88. Rekonstrukce a dostavba vstupů a korytů
- C.89. Rekonstrukce a dostavba vstupů a korytů
- C.90. Rekonstrukce a dostavba vstupů a korytů
- C.91. Rekonstrukce a dostavba vstupů a korytů
- C.92. Rekonstrukce a dostavba vstupů a korytů
- C.93. Rekonstrukce a dostavba vstupů a korytů
- C.94. Rekonstrukce a dostavba vstupů a korytů
- C.95. Rekonstrukce a dostavba vstupů a korytů
- C.96. Rekonstrukce a dostavba vstupů a korytů
- C.97. Rekonstrukce a dostavba vstupů a korytů
- C.98. Rekonstrukce a dostavba vstupů a korytů
- C.99. Rekonstrukce a dostavba vstupů a korytů
- C.100. Rekonstrukce a dostavba vstupů a korytů
- C.101. Rekonstrukce a dostavba vstupů a korytů
- C.102. Rekonstrukce a dostavba vstupů a korytů
- C.103. Rekonstrukce a dostavba vstupů a korytů
- C.104. Rekonstrukce a dostavba vstupů a korytů
- C.105. Rekonstrukce a dostavba vstupů a korytů
- C.106. Rekonstrukce a dostavba vstupů a korytů
- C.107. Rekonstrukce a dostavba vstupů a korytů
- C.108. Rekonstrukce a dostavba vstupů a korytů
- C.109. Rekonstrukce a dostavba vstupů a korytů
- C.110. Rekonstrukce a dostavba vstupů a korytů
- C.111. Rekonstrukce a dostavba vstupů a korytů
- C.112. Rekonstrukce a dostavba vstupů a korytů
- C.113. Rekonstrukce a dostavba vstupů a korytů
- C.114. Rekonstrukce a dostavba vstupů a korytů
- C.115. Rekonstrukce a dostavba vstupů a korytů
- C.116. Rekonstrukce a dostavba vstupů a korytů
- C.117. Rekonstrukce a dostavba vstupů a korytů
- C.118. Rekonstrukce a dostavba vstupů a korytů
- C.119. Rekonstrukce a dostavba vstupů a korytů
- C.120. Rekonstrukce a dostavba vstupů a korytů

|                |                                    |                             |
|----------------|------------------------------------|-----------------------------|
| NÁZEJ AKCE:    | GENEREL ÚSTŘEDNÍHO HŘBITOVA V BRNĚ | DRAFT                       |
| ZPRACOVATEL:   | Kancelář architektů města Brna     |                             |
| NÁZEJ VÝKRESU: | NÁVRHOVÝ VÝKRES                    |                             |
| DATUM:         | 06/2021                            | ČÍSLO VÝKRESU: 03           |
| MĚŘÍTKO:       | 1:1000                             | VL. MĚ. 101. 102. 103. 104. |