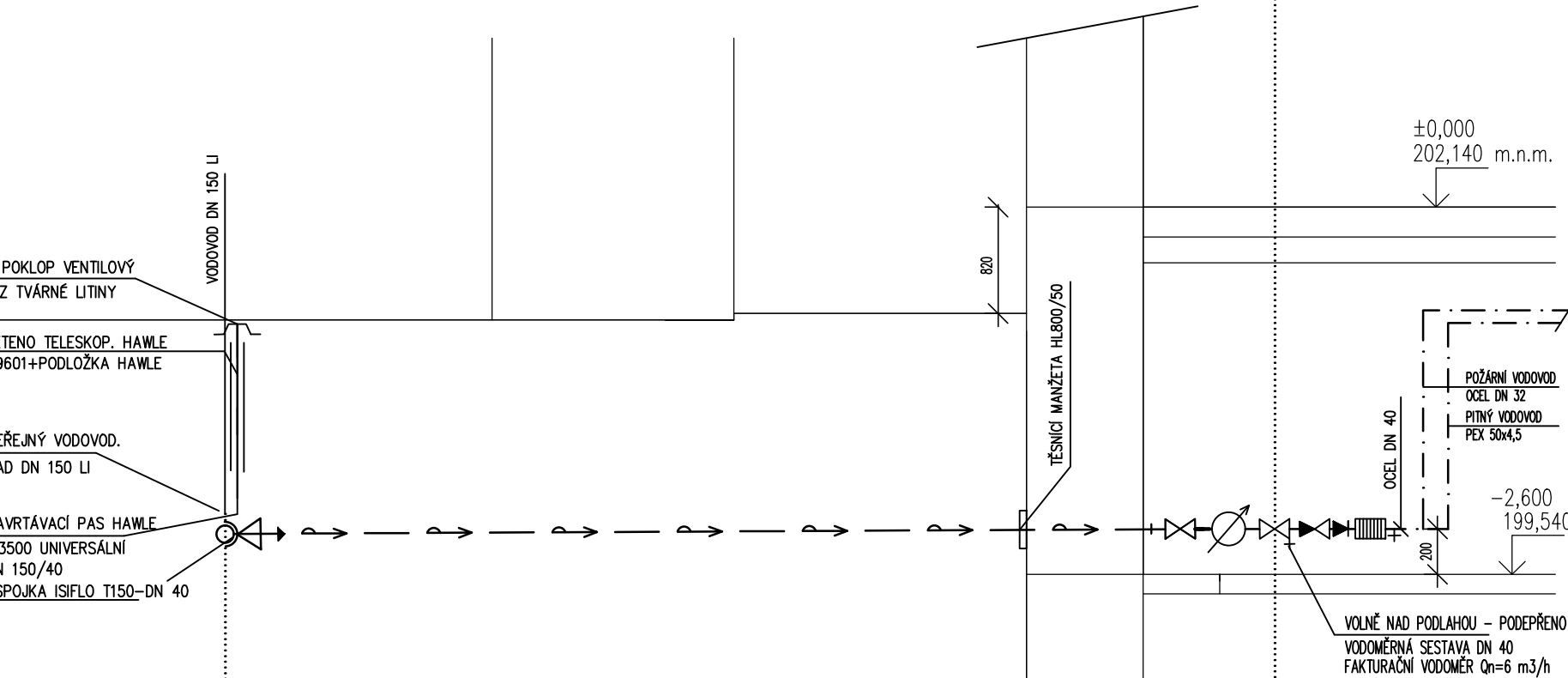


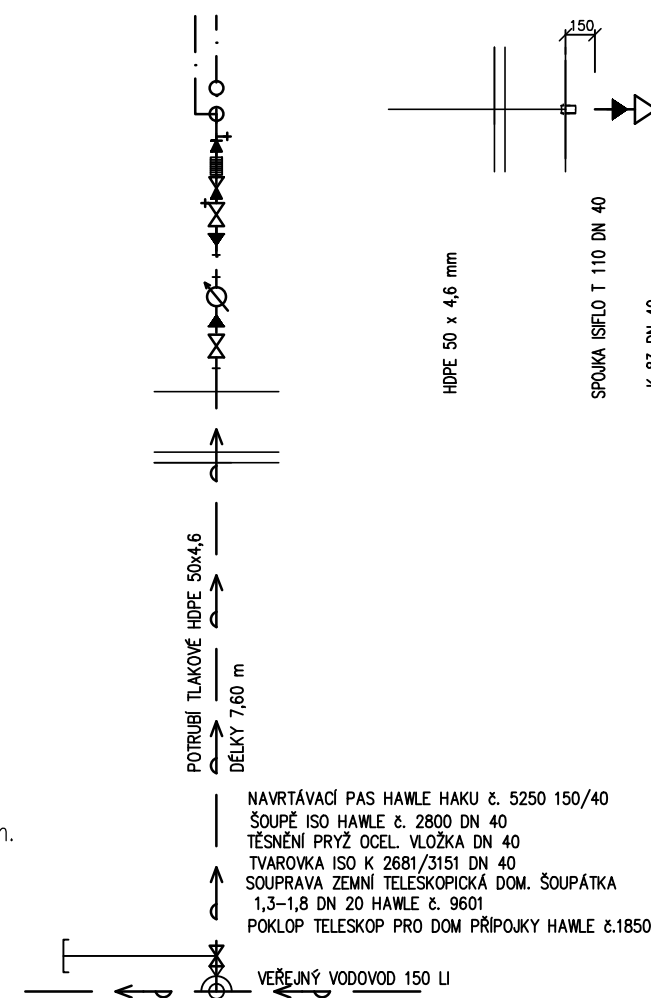
PŘÍPOJKA VODOVODU – PODÉLNÝ PROFIL

ÚZEMÍ OBCE	BRNO – MĚSTO, UL. PLYNÁRENSKÁ, č.p. 263/8, k.ú. ZÁBRDOVICE			
ČÍSLO PARCELNÍ	883/1		879	
POVRCH ÚZEMÍ	VOZOVKA –ASFALT	PARKOVACÍ STÁNÍ –DLAŽBA	CHODNÍK –DLAŽBA	BYTOVÝ DŮM
VZDÁL. OBJEKTŮ A SMĚR.LOMŮ	6,18		1,82	
OBJEKTY A SMĚR.LOMY	N			
MĚŘ: 1:50				

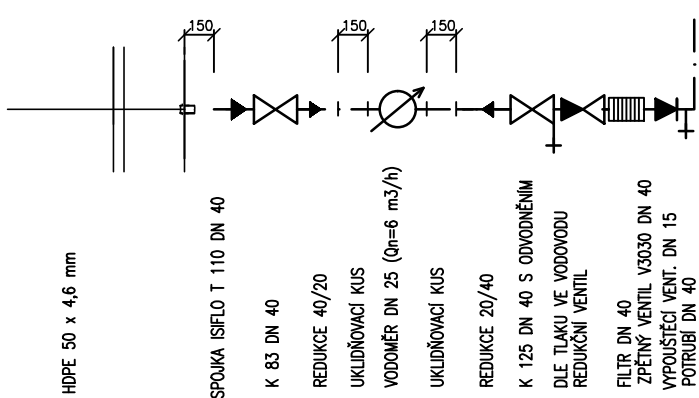


KÓTA VÝKOPU	199,280	199,550	199,74
HLOUBKA VÝKOPU	1,800	1,750	199,74
KÓTA DNA POTRUBÍ	199,430	199,700	199,74
HLOUBKA DNA POTRUBÍ	-1,650	-1,600	+0,200
KÓTA PŮVODNÍHO TERÉNU	201,080	201,300	199,540
SROVNÁVACÍ ROVINA	197,150 m.n.m		
STANIČENÍ V M	0,00	6,18	8,00
DIMENZE,MATERIÁL,DĚLKA(m)	HDPE 50x4,6; PE 100; SDR 11; PN 16 8,00 m		OCEL DN 40
SKLON	1% – 8,00 m		
ULOŽENÍ	LOŽE Z PÍSKU TL . 100mm, OBSYP 300mm		

KLADEČSKÉ SCHÉMA



MONTÁŽNÍ SCHÉMA VODOMĚRU



±0,000 = 202,140 m.n.m.

ZODPOVĚDNÝ PROJEKTANT Ing. Alice Mudráková Ovocná 12, 621 00 Brno tel: 606 377 197 email: mud@email.cz		RAZÍTKO, PODPIS	
OBJEDNATEL	Statutární město Brno Dominikánské náměstí 196/1, 602 00 Brno		
ZHOTOVITEL	P.P. Architects s.r.o. Horova 38b, 616 00 Brno		
NÁZEV AKCE Celková rekonstrukce bytového domu Plynářenská 263/8		DATUM 03/2018	
ČÁST D.1 DOKUMENTACE STAVEBNÍHO NEBO INŽENÝRSKÉHO OBJEKTU		STUPEŇ DPS	
		ČÍSLO PARÉ	
ZPRACOVATEL ČÁSTI	Ing. ALICE MUDRÁKOVÁ	OZN. OBJEKTU SO 02	PROJEKTOVÁ ČÁST D.1
VYPRACOVAL	Ing. ALICE MUDRÁKOVÁ		
PŘÍPOJKA VODY			
NÁZEV VÝKRESU	PŘÍPOJKA VODOVODU, VODOMĚRNÁ SESTAVA	MĚŘÍTKO 1:50	ČÍSLO VÝKRESU 04