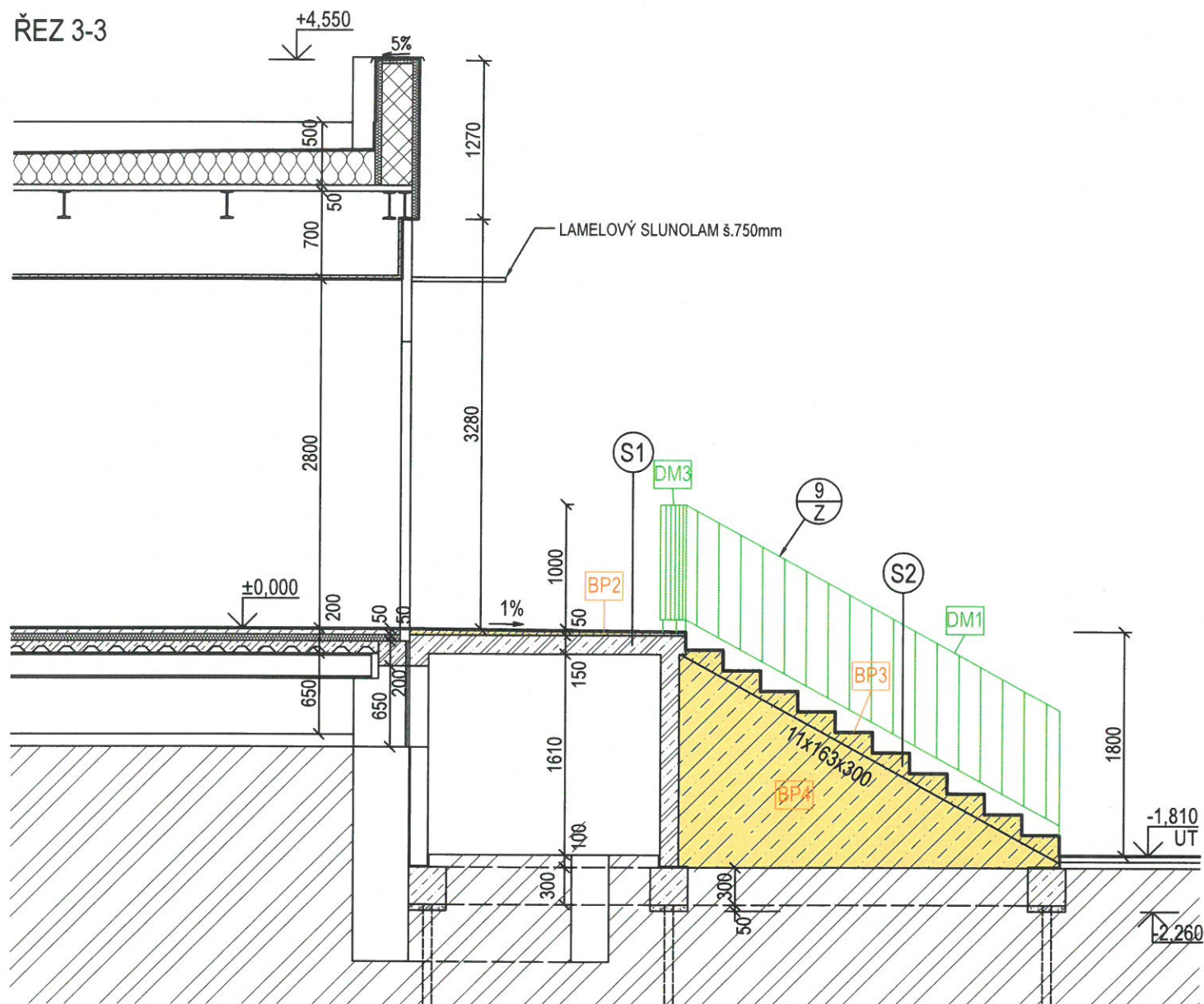
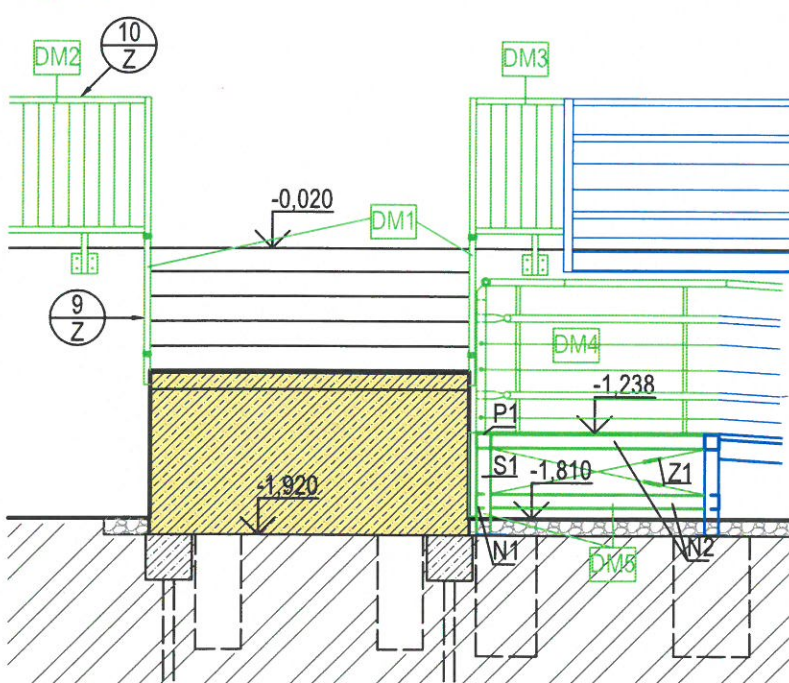


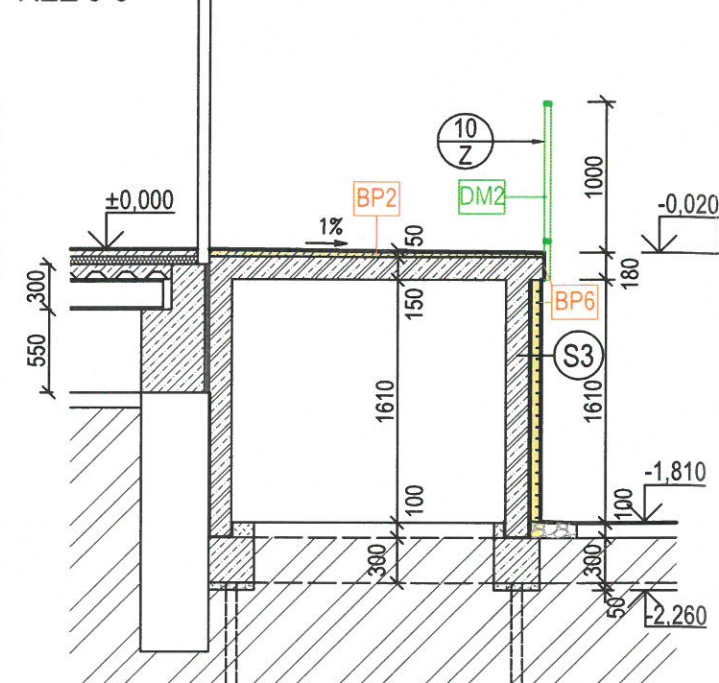
ŘEZ 3-3



ŘEZ 4-4



ŘEZ 5-5



LEGENDA MATERIÁLŮ:

- STÁVAJÍCÍ KONSTRUKCE
- STÁVAJÍCÍ KONSTRUKCE RAMPY - ŽÁROVĚ ZINKOVANÁ OCEL
- DEMONTÁŽ A ZPĚTNÁ A ZPĚTNÁ MONTÁŽ - POPIS VIZ VÝKRES " LEGENDA BOURACÍCH PRACÍ"
- BOURANÉ KONSTRUKCE - POPIS VIZ VÝKRES " LEGENDA BOURACÍCH PRACÍ"

SKLADBY KONSTRUKCÍ

① PODESTA

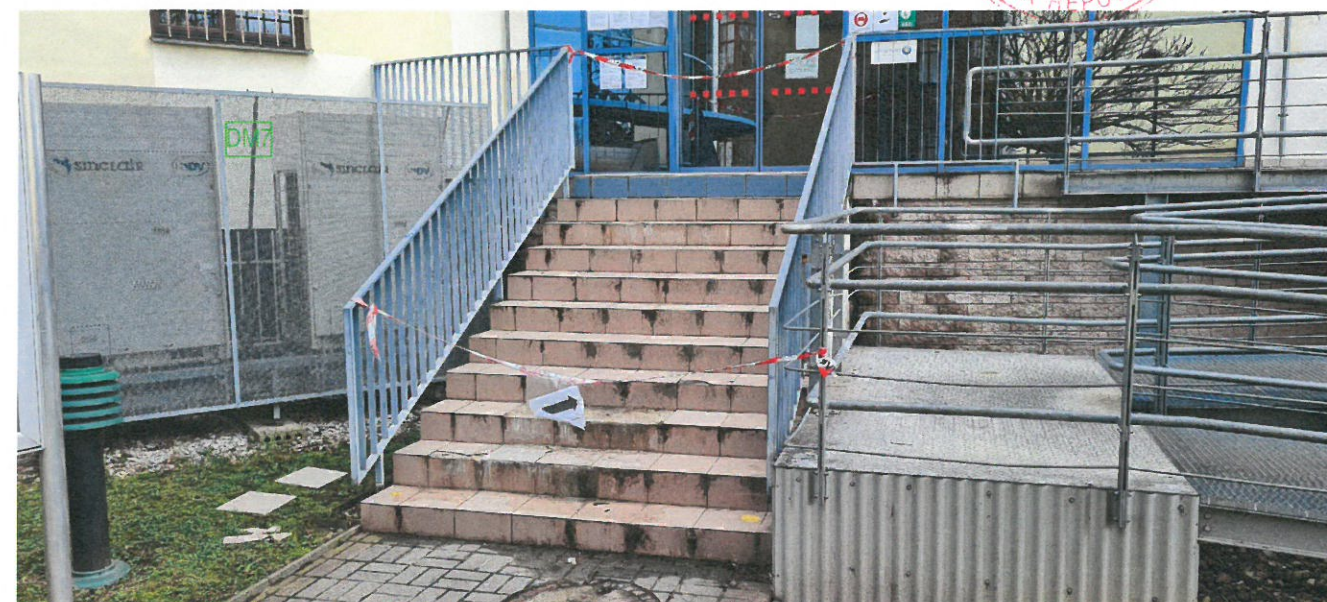
10 MM - KERAM. MRAZUVZD. DLAŽBA
5 MM - FLEX. MRAZUVZD. TMEL
1,5 MM - STĚRKOVÁ H.I. (WATERFIN PV)
20-35 MM SPÁDOVÝ BETON (B10)
150 MM - MONOLIT. ŽB DESKA +KARI SÍŤ Ø8/150x150mm

② SCHODIŠTĚ

10 MM - KERAM. MRAZUVZD. DLAŽBA
5 MM - FLEX. MRAZUVZD. TMEL
1,5 MM - STĚRKOVÁ H.I. (WATERFIN PV)
NADBETONOVANÉ STUPNĚ
MONOLITICKÉ BET. SCHODIŠTĚ

③ STĚNA

30 MM - BETONOVÉ OBKLADOVÉ PRVKY LEPENÉ
20 MM - OSB DESKA
30 MM DŘEVĚNÝ ROŠT
150 MONOLITICKÁ ŽELEZOBETONOVÁ STĚNA



±0 = ČISTÁ PODLAHA U VSTUPU V 1.NP

Zodpovědný projektant	Projektant	Vypracoval	PAM ARCH kancelář : Ječná 29a, 621 00 Brno info@pamarch.cz, http:// www.pamarch.cz	
Ing. arch. Robert Ševčík	Ing. Andrea Kuricová	Ing. Andrea Kuricová		
Stavebník:	Statutární město Brno, MMB-OSM, Husova 164/3, Brno	Formát	420x297 (A3)	
Místo stavby:	Husova 164/3, Brno, parc.č. 1146, k.ú Staré Brno	Datum	05/2021	
Název stavby:	PD NA OPRAVU SCHODIŠTĚ	Účel dokumentace	DPPS	
Stavební objekt:	D.1.1 ARCHITEKTONICKO-STAVEBNÍ ŘEŠENÍ	Měřítko:	1:50	
ŘEZY - stávající stav, bourací práce		Číslo paré:	Číslo výkresu:	
			D.1.1-02	