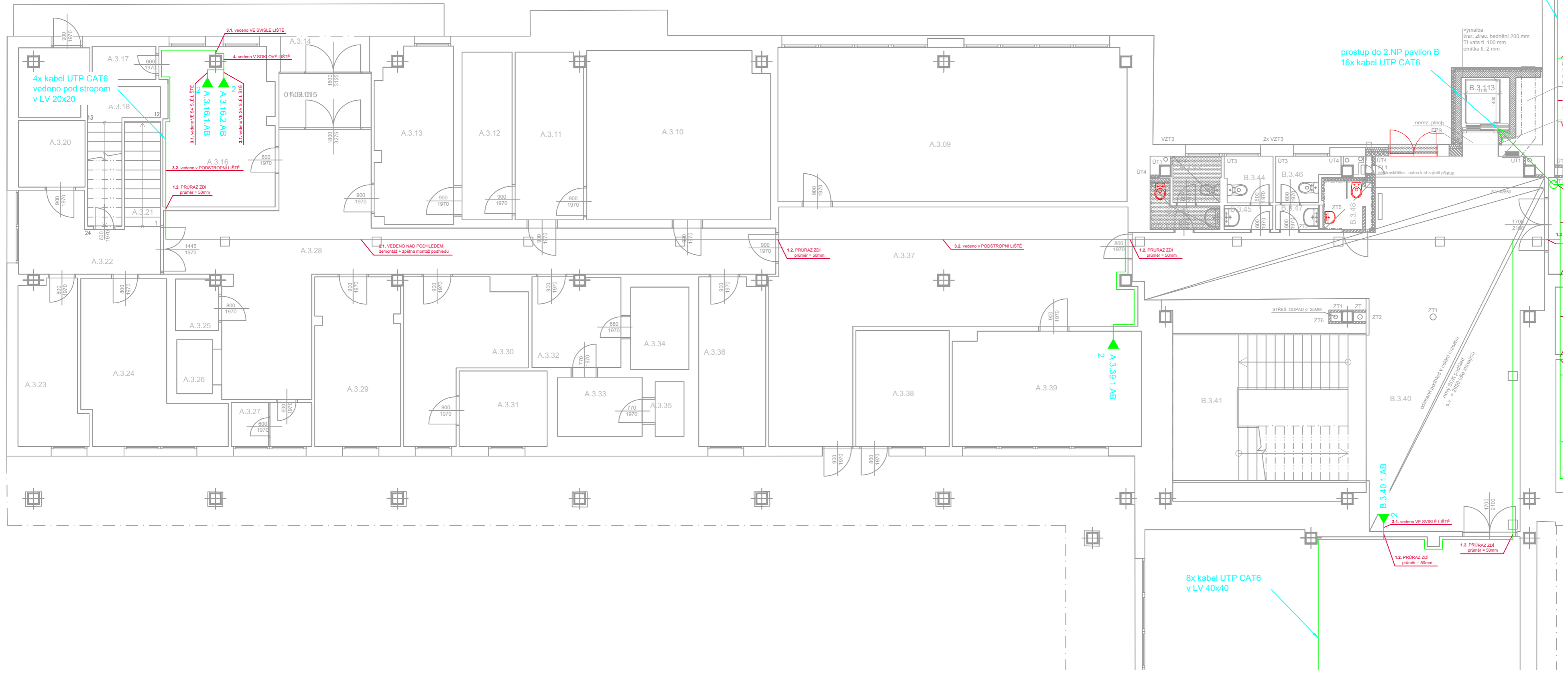


LEGENDA MÍSTNOSTÍ

ČÍSLO MÍSTNOSTI	ŮČEL MÍSTNOSTI
A.3.9	VZDUCHOTECHNIKA
A.3.10	SKLAD BRAMBOR
A.3.11	SKLAD ZELENINY
A.3.12	SKLAD OVOCE
A.3.13	HRUBÁ PŘÍPRAVA
A.3.14	ZAVĚTRÍ
A.3.15	ZÁDVEŘÍ
A.3.16	KANCELÁŘ
A.3.17	SKLAD
A.3.18	SKLAD ČISTIČŮ
A.3.19	
A.3.20	PŘÍPOJKY
A.3.21	SCHODIŠTĚ
A.3.22	CHODBA
A.3.23	SKLAD MOUKY
A.3.24	SKLAD POTRAVIN
A.3.25	TOALETY
A.3.26	VÝTAH
A.3.27	TOALETA
A.3.28	CHODBA
A.3.29	SKLAD OBALŮ
A.3.30	SKLAD INVENTÁŘE
A.3.31	SRTJOVNNA
A.3.32	PŘEDCHLADÍRNA
A.3.33	CHLADÍRNA MASA
A.3.34	CHLADÍRNA TUKŮ
A.3.35	MRAZÍRNA
A.3.36	SKLAD KONZERV
A.3.37	CHODBA
A.3.38	
A.3.39	ŠKOLNÍK



LEGENDA:

	KABEL UTP CAT 6 NOVÝ
	KABEL UTP CAT 6 STÁVAJÍCÍ
	KABEL optický 2x4 9/125um
	DATOVÁ ZÁSUVKA NOVÁ
	DATOVÁ ZÁSUVKA STÁVAJÍCÍ
	DATOVÝ ROZVADEČ

REKONSTRUKCE PODMÍNEK PRO VYUČOVÁNÍ PŘÍRODOVĚDNÝCH PŘEDMĚTŮ

V OBJEKTU ZŠ VEDLEJŠÍ 10 V MČ BRNO - BOHUNICE

INVESTOR/ CLIENT	STATUTÁRNÍ MĚSTO BRNO - MČ BRNO-BOHUNICE DLOUHÁ 3, 625 00, BRNO
ARCHITEKT/ ARCHITECT	<b>DIMENSE</b> DIMENSE v.o.s., HRNČÍŘSKÁ 15, 602 00 BRNO ČESKÁ REPUBLIKA/ THE CZECH REPUBLIC WWW.DIMENSE.CZ, E-MAIL: INFO@DIMENSE.CZ

AUTORIZOVAL	DAVID STŘELEČ
KONTROLOVAL / CHECKED BY	ING. JOSEF MOLNÁR
KRESLIL / PREPARED BY	MICHAL KLEIN
FÁZE/ PHASE	REALIZAČNÍ DOKUMENTACE STAVBY
ČÁST/ PART	SO 03 - SLABOPROUDÉ ROZVODY, ŘEŠENÍ LAN/WAN KONEKTIVITY
NÁZEV VÝKRESU/ DRAWING TITLE	Pavilon A: půdorys 1.NP

DATUM/ DATE	01/2018
FORMÁT/ FORMAT	3x A4
MĚŘÍTKO/ SCALE	1:100
PROJEKT Č./ PROJECT NO.	5217/ZŠVED/IDS
Č. VÝKRESU/ DRAW. NO.	01
REVIZE/ REV.	00.

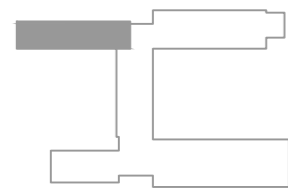


LEGENDA:

- KABEL UTP CAT 6 NOVÝ
- KABEL UTP CAT 6 STÁVAJÍCÍ
- KABEL optický 2x4 9/125um
- ▲ DATOVÁ ZÁSUVKA NOVÁ
- ▲ DATOVÁ ZÁSUVKA STÁVAJÍCÍ
- ⊠ DATOVÝ ROZVADEČ

LEGENDA MÍSTNOSTI

ČÍSLO MÍSTNOSTI	ÚČEL MÍSTNOSTI
A.4.1	JÍDELNA
A.4.2	UMÝVÁRNA ST. NÁDOBI
A.4.3	UMÝVÁRNA KUCH. NÁDOBI
A.4.4	ČISTÁ PŘÍPRAVA
A.4.5	DENNÍ SKLAD
A.4.6	SCHODIŠTĚ
A.4.7	VZT
A.4.8	CHODBA
A.4.9	PŘEDSÍŇ
A.4.10	TOALETA
A.4.11	SPRCHA
A.4.12	ŠATNA PERSONÁLU
A.4.13	PŘEDSÍŇ
A.4.14	JÍDELNA PERSONÁLU
A.4.15	ÚKLIDOVÁ MÍSTNOST
A.4.16	VÝTAH
A.4.17	
A.4.18	
A.4.19	PRODEJ STRAVENEK
A.4.20	KUCHYŇĚ
A.4.11	SPRCHA
A.4.12	ŠATNA PERSONÁLU
A.4.13	PŘEDSÍŇ
A.4.14	JÍDELNA PERSONÁLU



REKONSTRUKCE PODMÍNEK PRO VYUČOVÁNÍ PŘÍRODOVĚDNÝCH PŘEDMĚTŮ

V OBJEKTU ZŠ VEDLEJŠÍ 10 V MČ BRNO - BOHUNICE

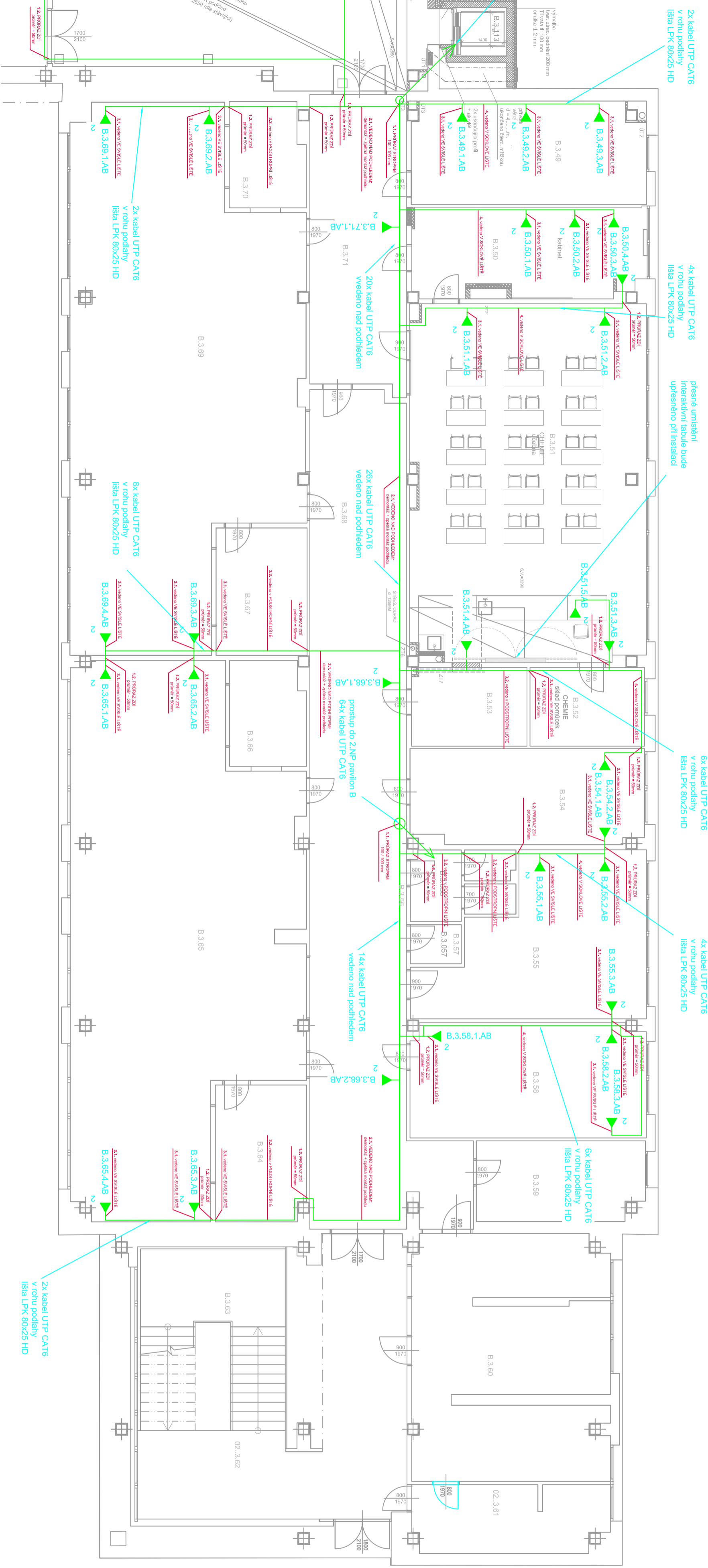
INVESTOR/ CLIENT	STATUTÁRNÍ MĚSTO BRNO - MČ BRNO-BOHUNICE DLOUHÁ 3, 625 00, BRNO
ARCHITEKT/ ARCHITECT	<b>DIMENSE</b> DIMENSE v.o.s., HRNČÍŘSKÁ 15, 602 00 BRNO ČESKÁ REPUBLIKA/ THE CZECH REPUBLIC WWW.DIMENSE.CZ, E-MAIL: INFO@DIMENSE.CZ

AUTORIZOVAL	DAVID STŘELEČ
KONTROLOVAL / CHECKED BY	ING. JOSEF MOLNÁR
KRESLIL / PREPARED BY	MICHAL KLEIN
FÁZE/ PHASE	REALIZAČNÍ DOKUMENTACE STAVBY
ČÁSTI/ PART	SO 03 - SLABOPROUDÉ ROZVODY, ŘEŠENÍ LANWAN KONEKTIVITY
NÁZEV VÝKRESU/ DRAWING TITLE	Pavilon A: půdorys 2.NP

DATUM/ DATE	01/2018
FORMÁT/ FORMAT	3x A4
MĚŘÍTKO/ SCALE	1:100
PROJEKT Č./ PROJECT NO.	5217/ZŠVED/RDS
Č. VÝKRESU/ DRAW. NO.	02
REVIZE/ REV.	00.

**LEGENDA MÍSTNOSTI**

ČÍSLO MÍSTNOSTI	ÚČEL MÍSTNOSTI
B.3.49	KABINET
B.3.50	KABINET
B.3.51	TRŮDA
B.3.52	SKLAD
B.3.53	SKLAD
B.3.54	KABINET
B.3.55	KUCHĚŇE
B.3.56	TOLLETA
B.3.57	OKRUŽOVÁ MÍSTNOST
B.3.58	ZASTUPČE KEDRLE
B.3.59	ŠATNA
B.3.60	ŠATNA
B.3.61	HALA
B.3.62	SCHODIŠTĚ
B.3.63	URČOVNA
B.3.64	URČOVNA
B.3.65	TRŮDA
B.3.66	SKLAD LEHATEX
B.3.67	URČOVNA
B.3.68	CHODBA
B.3.69	TRŮDA
B.3.70	SKLAD LEHATEX
B.3.71	CHODBA



**LEGENDA:**

- KABEL UTP CAT 6 NOVÝ
- KABEL UTP CAT 6 STÁVAJÍCÍ
- KABEL optický 2x4 9/125um
- DATOVÁ ZÁSUŠKA NOVÁ
- DATOVÁ ZÁSUŠKA STÁVAJÍCÍ
- ▲ DATOVÝ ROZVADĚČ

**REKONSTRUKCE PODMÍNEK PRO VYUČOVÁNÍ PŘÍRODOVĚDNÝCH PŘEDMĚTŮ**

V OBLASTI 25. VEDLEŠÍ 10 V MČ BRNO - BOHUNICE

INVESTOR/ CLIENT  
STATUTÁRNÍ MÍSTO BRNO - MČ BRNO-BOHUNICE  
DLOUHÁ 3. 622 00 BRNO

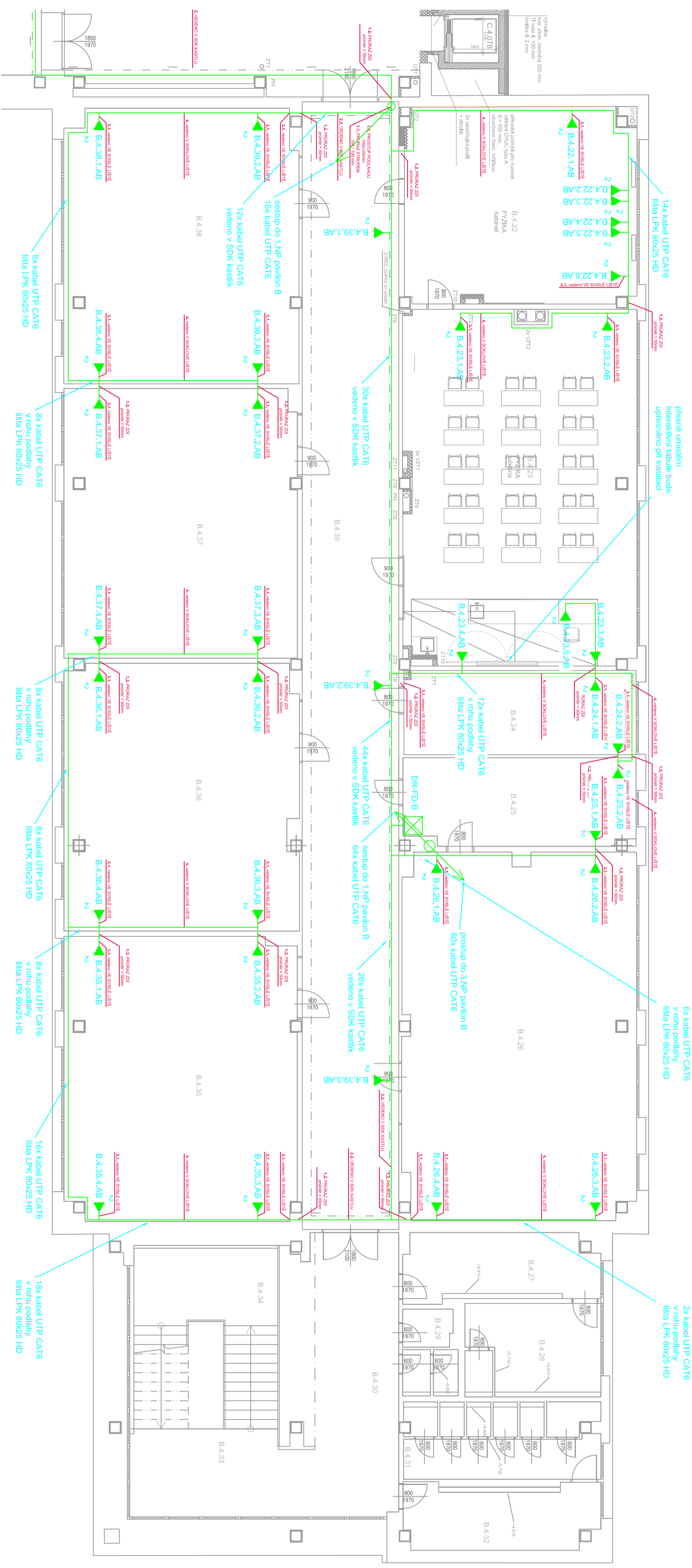
ARCHITECT/ ARCHITECT  
**DMITRIJS**  
DIMENSE s.r.o.s., HRNČIŘSKÁ 15, 602 00 BRNO  
ČESKÁ REPUBLIKA / THE CZECH REPUBLIC  
WWW.DIMENSE.CZ E-MAIL: INFO@DIMENSE.CZ

AUTOR/COVAL DAVID STRLEČEK  
KONTROLOVAL / CHECKED BY ING. JOSEF MOLNÁR  
KRESLIL / PREPARED BY MICHAL KLÉN  
FAZE/ PHASE REALIZAČNÍ DOKUMENTACE STAVBY  
ČÁST/ PART SO 03 - SLABOPROJEDE ROZVOODY,  
ŘEŠENÍ LANOVANÍ KONEKTIVIT  
NÁZEV VÝKRESU/ DRAWING TITLE Pámbon B: padejovs 1.NP

DATUM/ DATE 01/2018  
FORMÁT/ FORMAT 3x A4  
MĚRITKO/ SCALE 1:100  
PROJEKT Č./ PROJECT NO. 5217ZŠVEDRDS  
Č. VÝKRESU/ DRAW. NO. 03  
REVIZE/ REV. 00

ČÍSLO MÍSTNOSTI	ÚČEL MÍSTNOSTI
B.4.22	KABINET
B.4.23	TRŽKA
B.4.24	KABINET
B.4.25	KABINET
B.4.26	TRŽKA
B.4.27	PŘEDSÍŤ TOLET
B.4.28	TOILET
B.4.29	OKLADOVÁ MÍSTNOST
B.4.30	TOILET
B.4.31	TOILET
B.4.32	PŘEDSÍŤ TOLET
B.4.33	HALA
B.4.34	SCHODIŠŤE
B.4.35	TRŽKA
B.4.37	TRŽKA
B.4.38	TRŽKA
B.4.39	CHODBA

**LEGENDA MÍSTNOSTI**



**LEGENDA:**

- KABEL UTP CAT 6 NOVÝ
- KABEL UTP CAT 6 STÁVAJÍCÍ
- KABEL optický 2x4 9/125um
- DATOVÁ ZÁSÍMKA NOVÁ
- DATOVÁ ZÁSÍMKA STÁVAJÍCÍ
- DATOVÝ ROZVADĚČ

**REKONSTRUKCE PODMÍNEK PRO VYUČOVÁNÍ PŘÍRODOVĚDNÝCH PŘEDMĚTŮ**

V OBJEKTU ŽS VEDLEJŠÍ 10 V MČ BRNO - BOJNICE

INVESTOR/CLIENT: STATUTÁRNÍ MĚSTO BRNO - MČ BRNO-BOJNICE  
 DLOUHÁ 3 625 00 BRNO

ARCHITECT/ARCHITECT: **DIMENSE**  
 DIMENSE v.o.s., HRNČICKÁ 15, 602 00 BRNO  
 ČESKÁ REPUBLIKA / THE CZECH REPUBLIC  
 WWW.DIMENSE.CZ, E-MAIL: INFO@DIMENSE.CZ

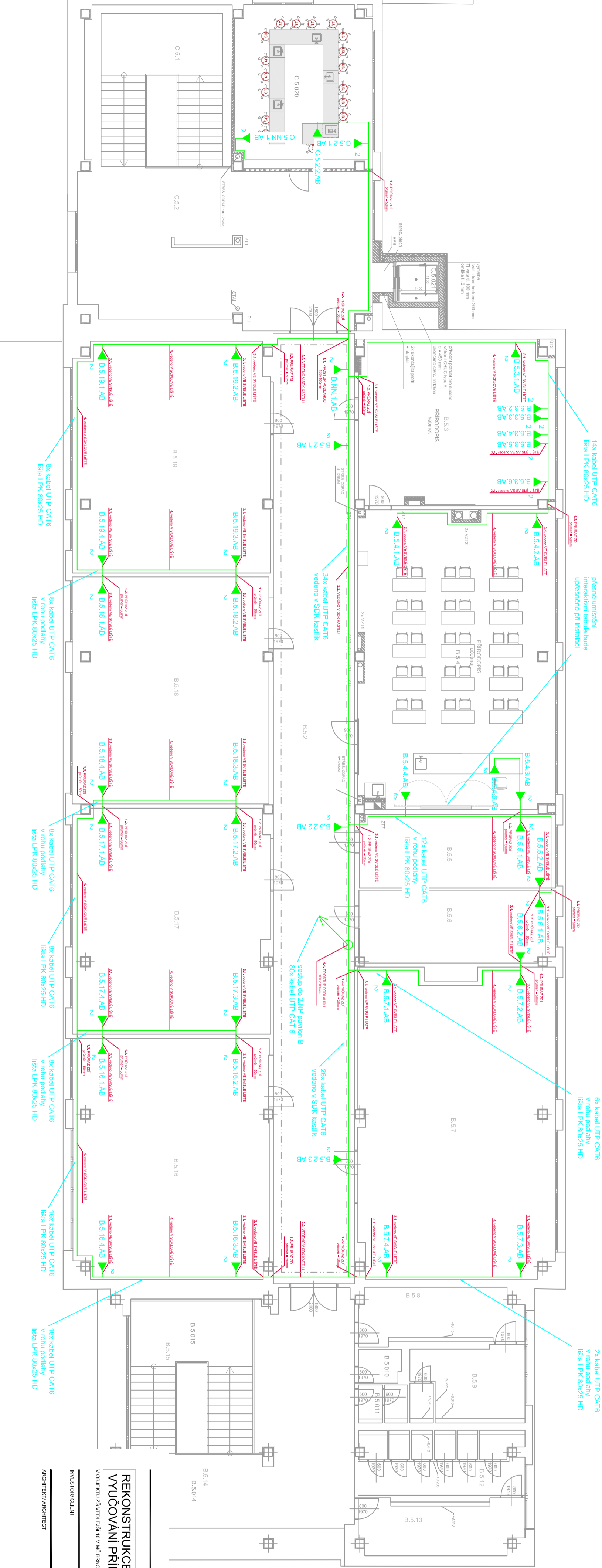
AUTORIZOVAL: DAVID STRIELEČEK  
 KONTROLOVAL / CHECKED BY: ING. JOSEF MOLNÁŘ  
 KRESLIL / PREPARED BY: MICHAL KLEIN  
 FÁZE / PHASE: REALIZAČNÍ DOKUMENTACE STAVBY  
 ČÁST / PART: SO.03 - SLABOPROUDÉ ROZVOJY, ŘEŠENÍ LANOVAN KONKREKTIVY  
 NÁZEV VÝKRESU / DRAWING TITLE: Pavilon B, podlažný 2.NP

DATE: 01/2016  
 FORMÁT / FORMAT: 3x-A4  
 MĚŘÍTKO / SCALE: 1:100  
 PROJEKT Č./PROJECT NO.: 52171ZS/VEDRDS  
 Č. VÝKRESU / DRAW. NO.: 04  
 REVIZE / REV.: 00.



LEGENDA MÍSTNOSTI

ČÍSLO MÍSTNOSTI	ČESKÉ MÍSTNOSTI
B.5.3	KABINET
B.5.4	TŘÍBA
B.5.5	ZASTUPČE KANCELLE
B.5.6	KABINET
B.5.7	TŘÍBA
B.5.8	PRŮŠKUM TOILET
B.5.9	TOILETY
B.5.10	OKLADNÁ MÍSTNOST
B.5.11	TOILETA
B.5.12	TOILETY
B.5.13	PRŮŠKUM TOILET
B.5.14	HALA
B.5.15	SCHODIŠTĚ
B.5.16	TŘÍBA
B.5.17	TŘÍBA
B.5.18	TŘÍBA
B.5.19	TŘÍBA



LEGENDA:

- KABEL UTP CAT 6 NOVÝ
- KABEL UTP CAT 6 STÁVAJÍCÍ
- KABEL optický 2x4 9/125um
- DATOVÁ ZÁSIKVA NOVÁ
- DATOVÁ ZÁSIKVA STÁVAJÍCÍ
- DATOVÝ ROZVODIČ

REKONSTRUKCE PODMÍNEK PRO VYUČOVÁNÍ PŘÍRODOVĚDNÝCH PŘEDMĚTŮ

V OBLASTI ZA VEDLEŠÍ 10 V MK BRNO - BOJUNICE

INVESTOR/CLIENT: STATUTÁRNÍ MĚSTO BRNO - MČ BRNO-BOJUNICE  
DLOUHÁ 3, 625 00, BRNO

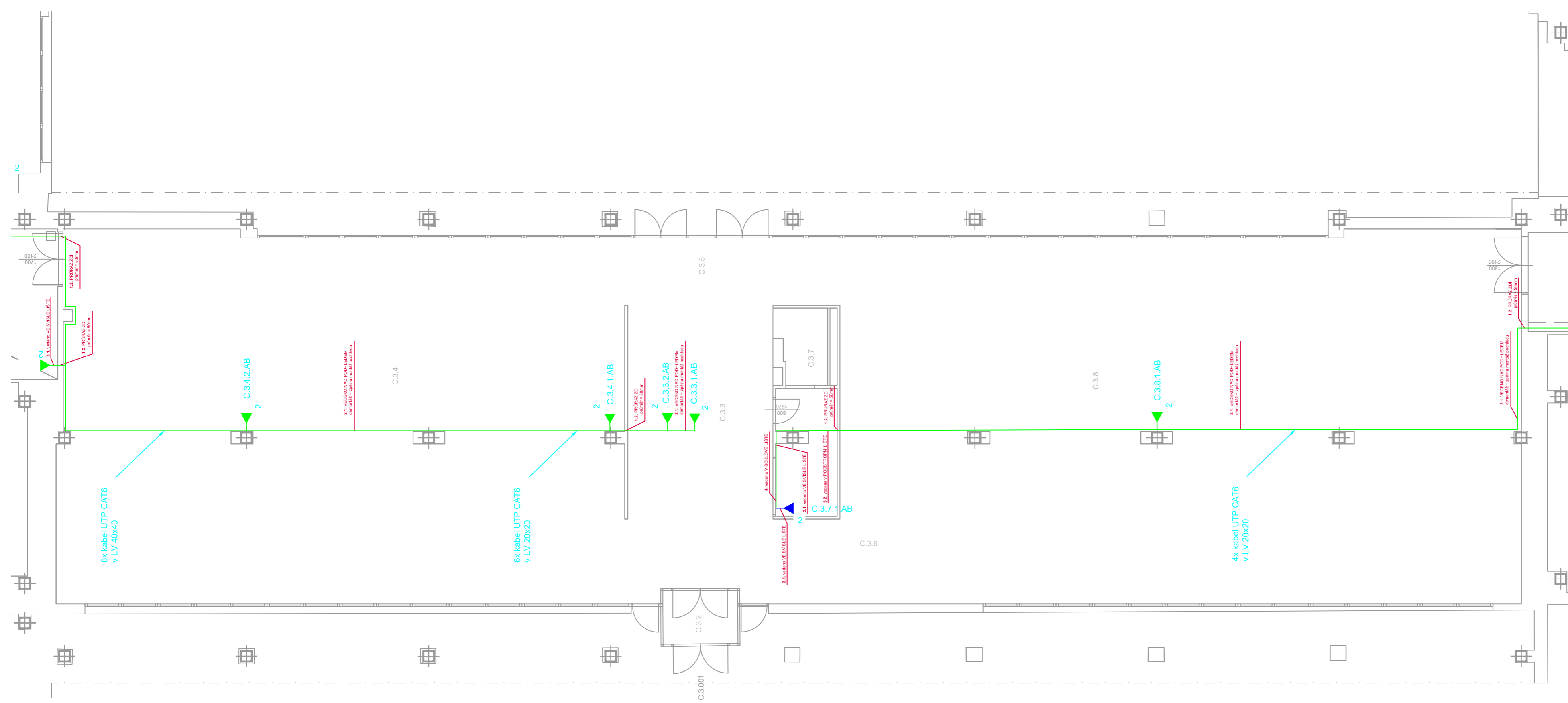
ARCHITEKT/ARCHITECT: **DIMENSE**  
DIMENSE s.r.o., HRANČICKÁ 15, 602 00 BRNO  
ČESKÁ REPUBLIKA / THE CZECH REPUBLIC  
WWW.DIMENSE.CZ, E-MAIL: INFO@DIMENSE.CZ

AUTORIZOVAL: DAVID STRLEČEK  
KONTROLOVAL / CHECKED BY: ING. JOSEF MOLVÁR  
KRESLIL / PREPARED BY: MICHAL KLEIN  
FAZE/PHASE: REALIZAČNÍ DOKUMENTACE STAVBY  
SO 03 - SLABOPROUDÉ ROZVOOVY, ŘEŠENÍ LANOVAN KONKRETNĚ  
ČÁSTI/PART: Pavilón B; podlaží 3.NP  
NAZEV VÝKRESU/DRAWING TITLE: Pavilón B; podlaží 3.NP

DATUM DATE: 01/2018  
FORMÁT/FORMAT: 3x A4  
MĚŘÍTKO/SCALE: 1:100  
PROJEKT Č./PROJECT NO.: 0217/25VEDRDS  
Č. VÝKRESU/DRAW. NO.: 05  
REVIZE/REV.: 00

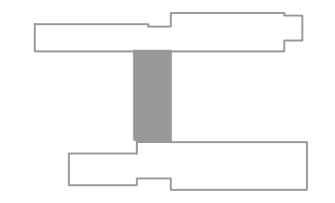
LEGENDA MÍSTNOSTÍ

ČÍSLO MÍSTNOSTI	ÚČEL MÍSTNOSTI
C.3.1	ZÁVĚTRÍ
C.3.2	ZÁVĚTRÍ
C.3.3	HALA
C.3.4	ŠATNY
C.3.5	ČISTÁ CHODBA
C.3.6	VRÁTNICE
C.3.7	SKLAD
C.3.8	ŠATNY
C.3.40	HALA
C.3.41	SCHODIŠTĚ
C.3.42	PŘEDSÍŇ
C.3.43	TOALETA
C.3.44	TOALETA
C.3.45	PŘEDSÍŇ
C.3.46	TOALETA
C.3.47	PŘEDSÍŇ
C.3.48	ÚKLIDOVÁ MÍSTNOST
C.3.72	PŘEDSÍŇ TOALET
C.3.73	TOALETY
C.3.74	TOALETY
C.3.75	ÚKLIDOVÁ MÍSTNOST
C.3.76	PŘEDSÍŇ TOALET
C.3.77	PPŘEDSÍŇ TOALETY
C.3.78	TOALETA
C.3.79	HALA
C.3.80	SCHODIŠTĚ
C.3.81	TRÍDA
C.3.82	TRÍDA



LEGENDA:

	KABEL UTP CAT 6 NOVÝ
	KABEL UTP CAT 6 STÁVAJÍCÍ
	KABEL optický 2x4 9/125um
	DATOVÁ ZÁSUVKA NOVÁ
	DATOVÁ ZÁSUVKA STÁVAJÍCÍ
	DATOVÝ ROZVADEČ



REKONSTRUKCE PODMÍNEK PRO VYUČOVÁNÍ PŘÍRODOVĚDNÝCH PŘEDMĚTŮ

V OBJEKTU ZŠ VEDLEJŠÍ 10 V MČ BRNO - BOHUNICE

INVESTOR/ CLIENT STATUTÁRNÍ MĚSTO BRNO - MČ BRNO-BOHUNICE  
DLOUHÁ 3, 625 00, BRNO

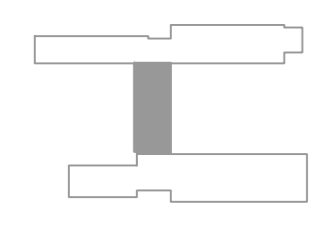
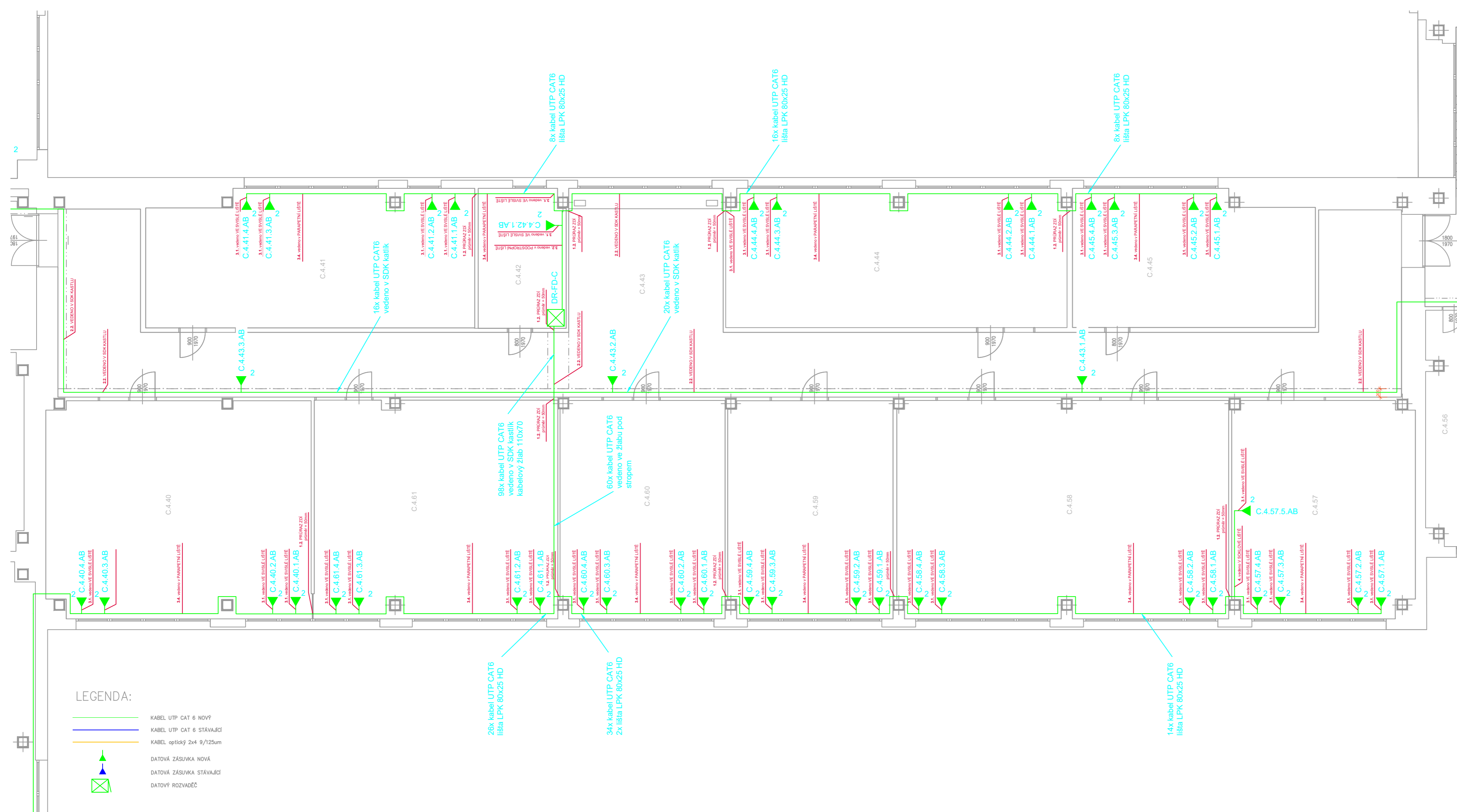
ARCHITEKT/ ARCHITECT **DIMENSE**  
DIMENSE v.o.s., HRNČÍŘSKÁ 15, 602 00 BRNO  
ČESKÁ REPUBLIKA/ THE CZECH REPUBLIC  
WWW.DIMENSE.CZ, E-MAIL: INFO@DIMENSE.CZ

AUTORIZOVAL DAVID STŘELEČ  
KONTROLOVAL / CHECKED BY ING. JOSEF MOLNÁŘ  
KRESLIL / PREPARED BY MICHAL KLEIN  
FÁZE/ PHASE REALIZAČNÍ DOKUMENTACE STAVBY  
ČÁST/ PART SO 03 - SLABOPROUDÉ ROZVODY, REŠENÍ LAN/WAN KONEKTIVITY  
NÁZEV VÝKRESU/ DRAWING TITLE Pavilon C: púdorys 1.NP

DATUM/ DATE 01/2018  
FORMÁT/ FORMAT 3x A4  
MĚŘITKO/ SCALE 1:100  
PROJEKT Č./ PROJECT NO. 5217/ZŠVED/RDS  
Č. VÝKRESU/ DRAW. NO. 06  
REVIZE/ REV. 00

LEGENDA MÍSTNOSTI

ČÍSLO MÍSTNOSTI	ÚČEL MÍSTNOSTI
C.4.21	HALA
C.4.22	SCHODIŠTĚ
C.4.40	HERNA
C.4.41	HERNA
C.4.42	Kabinet
C.4.43	TŘÍDA
C.4.44	TŘÍDA
C.4.45	TŘÍDA
C.4.46	HALA
C.4.47	SCHODIŠTĚ
C.4.48	TŘÍDA
C.4.49	TŘÍDA
C.4.50	PŘEDSÍŇ TOALET
C.4.51	PŘEDSÍŇ
C.4.52	TOALETA
C.4.53	OKLADOVÁ MÍSTNOST
C.4.54	TOALETY
C.4.55	TOALETY
C.4.56	PŘEDSÍŇ TOALET
C.4.57	HERNA
C.4.58	HERNA
C.4.59	HERNA
C.4.60	HERNA
C.4.61	HERNA



REKONSTRUKCE PODMÍNEK PRO VYUČOVÁNÍ PŘÍRODOVĚDNÝCH PŘEDMĚTŮ

V OBJEKTU ZŠ VEDELEŠÍ 10 V MČ BRNO - BOHUVICE

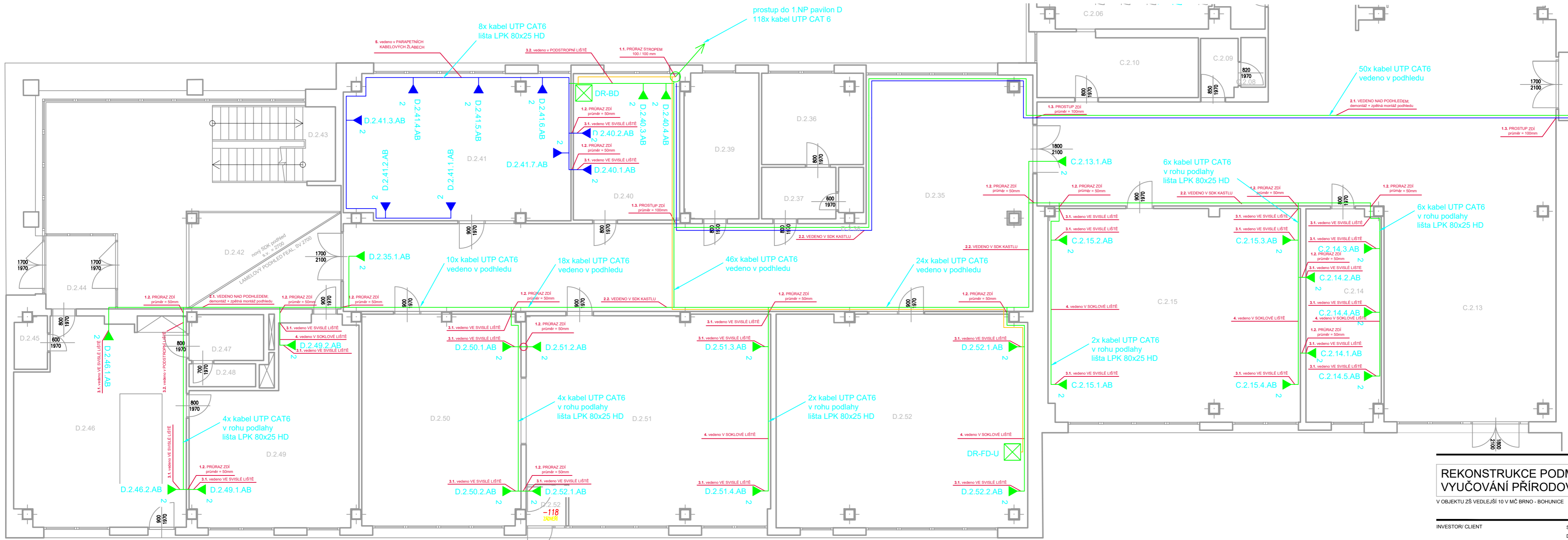
INVESTOR/ CLIENT	STATUTÁRNÍ MĚSTO BRNO - MČ BRNO-BOHUVICE DLOUHÁ 3, 625 00, BRNO
ARCHITEKT/ ARCHITECT	<b>DIMENSE</b> DIMENSE v.o.s., HRNČÍŘSKÁ 15, 602 00 BRNO ČESKÁ REPUBLIKA/ THE CZECH REPUBLIC WWW.DIMENSE.CZ, E-MAIL: INFO@DIMENSE.CZ

AUTORIZOVAL	DAVID STŘELEČ
KONTROLOVAL / CHECKED BY	ING. JOSEF MOLNÁŘ
KRESLIL / PREPARED BY	MICHAL KLEIN
FÁZE/ PHASE	REALIZAČNÍ DOKUMENTACE STAVBY
ČÁSTI/ PART	SO 03 - SLABOPROUDÉ ROZVODY, ŘEŠENÍ LAN/WAN KONEKTIVITY
NÁZEV VÝKRESU/ DRAWING TITLE	Pavilon C: půdorys 2.NP

DATUM/ DATE	01/2018
FORMÁT/ FORMAT	3x A4
MĚŘITKO/ SCALE	1:100
PROJEKT Č./ PROJECT NO.	5217/ZŠVEDIRD
Č. VÝKRESU/ DRAW. NO.	07
REVIZE/ REV.	00.

LEGENDA:

	KABEL UTP CAT 6 NOVÝ
	KABEL UTP CAT 6 STÁVAJÍCÍ
	KABEL optický 2x4 9/125um
	DATOVÁ ZÁSUVKA NOVÁ
	DATOVÁ ZÁSUVKA STÁVAJÍCÍ
	DATOVÝ ROZVADĚČ



**LEGENDA:**

	KABEL UTP CAT 6 NOVÝ
	KABEL UTP CAT 6 STÁVAJÍCÍ
	KABEL optický 2x4 9/125um
	DATOVÁ ZÁSUVKA NOVÁ
	DATOVÁ ZÁSUVKA STÁVAJÍCÍ
	DATOVÝ ROZVADĚČ

**LEGENDA MÍSTNOSTÍ**

ČÍSLO MÍSTNOSTI	ÚČEL MÍSTNOSTI
D.2.35	CHODBA
D.2.36	MÍSTNOST UKLÍZEČEK
D.2.37	PŘEDSÍŇ
D.2.38	TOAILETA
D.2.39	KABINET
D.2.40	KABINET
D.2.41	TŘÍDA
D.2.42	HALA
D.2.43	SCHODIŠTĚ
D.2.44	ZÁDVEŘÍ
D.2.45	KOMORA
D.2.46	KUCHYNĚ
D.2.47	TECHNICKÁ MÍSTNOST
D.2.48	
D.2.49	TŘÍDA
D.2.50	TŘÍDA
D.2.51	TŘÍDA
D.2.52	TŘÍDA

**REKONSTRUKCE PODMÍNEK PRO VYUČOVÁNÍ PŘÍRODOVĚDNÝCH PŘEDMĚTŮ**

V OBJEKTU ZŠ VEDLEJŠÍ 10 V MČ BRNO - BOHUNICE

INVESTOR/ CLIENT: STATUTÁRNÍ MĚSTO BRNO - MČ BRNO-BOHUNICE  
DLOUHÁ 3, 625 00, BRNO

ARCHITEKT/ ARCHITECT: **DIMENSE**  
DIMENSE v.o.s., HRNČIŘSKÁ 15, 602 00 BRNO  
ČESKÁ REPUBLIKA/ THE CZECH REPUBLIC  
WWW.DIMENSE.CZ, E-MAIL: INFO@DIMENSE.CZ

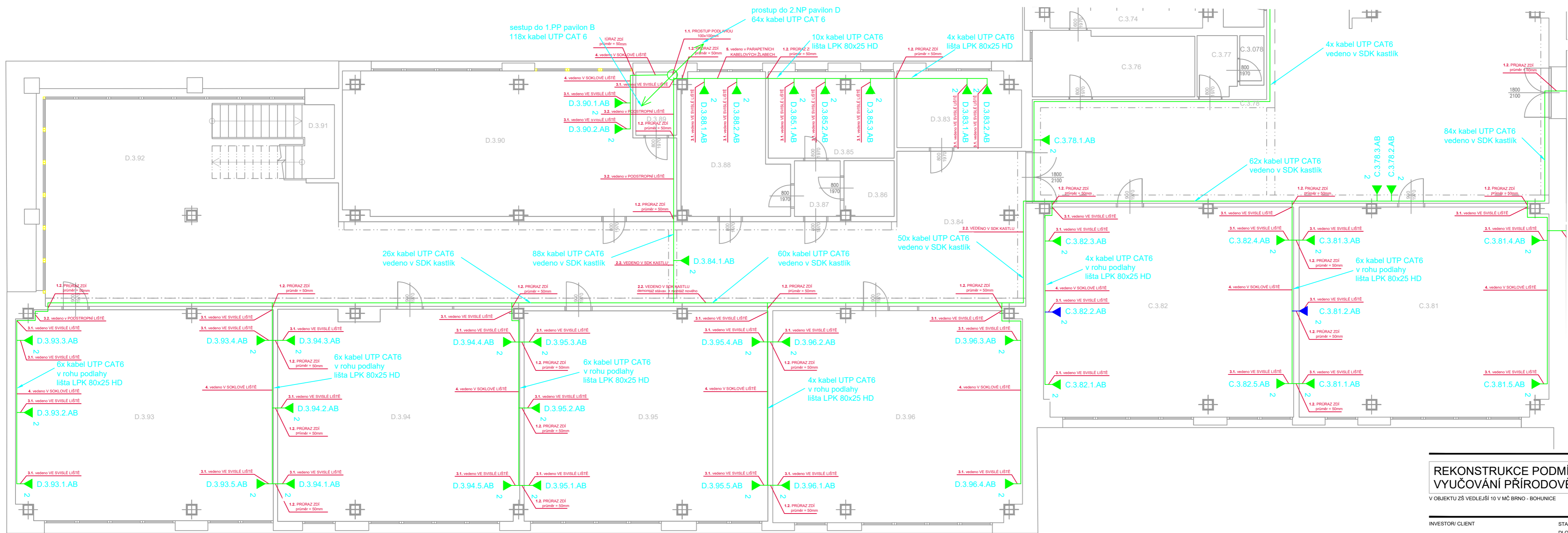
AUTORIZOVAL: DAVID STŘELEČ  
KONTROLOVAL / CHECKED BY: ING. JOSEF MOLNÁŘ  
KRESLIL / PREPARED BY: MICHAL KLEIN  
FÁZE/ PHASE: REALIZAČNÍ DOKUMENTACE STAVBY  
ČÁST/ PART: SO 03 - SLABOPROUDÉ ROZVODY, REŠENÍ LANWAN KONEKTIVITY  
NÁZEV VÝKRESU/ DRAWING TITLE: Pavilon D: půdorys 1.PP

DATUM/ DATE: 01/2018  
FORMÁT/ FORMAT: 3x A4  
MĚŘÍTKO/ SCALE: 1:100  
PROJEKT Č./ PROJECT NO.: 5217/ZŠVEDIRDŠ  
Č. VÝKRESU/ DRAW. NO.: 08  
REVIZE/ REV.: 00.





ČÍSLO MÍSTNOSTI	ÚČEL MÍSTNOSTI
D.3.83	KABINET
D.3.84	CHODBA
D.3.85	
D.3.86	ŠKOLNÍ ROZHLAS
D.3.87	PŘEDSÍŇ
D.3.88	ŘEDITELNA
D.3.89	
D.3.90	SBOROVNA
D.3.91	SCHODIŠTĚ
D.3.92	HALA
D.3.93	TRÍDA
D.3.94	TRÍDA
D.3.95	TRÍDA
D.3.96	TRÍDA



LEGENDA:

	KABEL UTP CAT 6 NOVÝ
	KABEL UTP CAT 6 STÁVAJÍCÍ
	KABEL optický 2x4 9/125um
	DATOVÁ ZÁSUVKA NOVÁ
	DATOVÁ ZÁSUVKA STÁVAJÍCÍ
	DATOVÝ ROZVEDĚČ

### REKONSTRUKCE PODMÍNEK PRO VYUČOVÁNÍ PŘÍRODOVĚDNÝCH PŘEDMĚTŮ

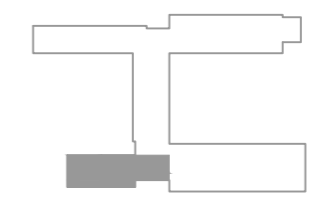
V OBJEKTU ZŠ VEDLEJŠÍ 10 V MČ BRNO - BOHUNICE

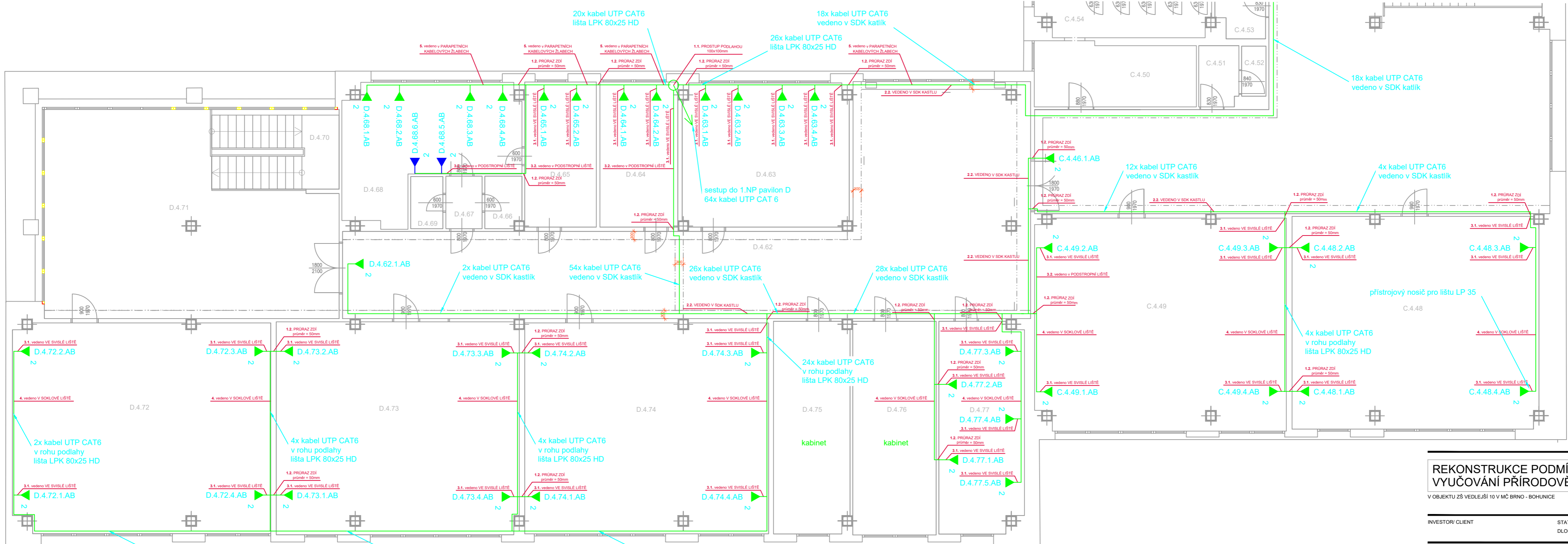
INVESTOR/ CLIENT STATUTÁRNÍ MĚSTO BRNO - MČ BRNO-BOHUNICE  
DLOUHÁ 3, 625 00, BRNO

ARCHITEKT/ ARCHITECT **DIMENSE**  
DIMENSE v.o.s., HRNČÍŘSKÁ 15, 602 00 BRNO  
ČESKÁ REPUBLIKA/ THE CZECH REPUBLIC  
WWW.DIMENSE.CZ, E-MAIL: INFO@DIMENSE.CZ

AUTORIZOVAL	DAVID STŘELEČ
KONTOLOVAL / CHECKED BY	ING. JOSEF MOLNÁR
KRESLIL / PREPARED BY	MICHAL KLEIN
FÁZE/ PHASE	REALIZAČNÍ DOKUMENTACE STAVBY
ČÁST/ PART	SO 03 - SLABOPROUDÉ ROZVODY, REŠENÍ LANWAN KONEKTIVITY
NÁZEV VÝKRESU/ DRAWING TITLE	Pavilon D: půdorys 1.NP

DATUM/ DATE	01/2018
FORMÁT/ FORMAT	3x A4
MĚŘÍTKO/ SCALE	1:100
PROJEKT Č./ PROJECT NO.	5217/ZŠVED/RDS
Č. VÝKRESU/ DRAW. NO.	09
REVIZE/ REV.	00.





**LEGENDA MÍSTNOSTI**

ČÍSLO MÍSTNOSTI	ÚČEL MÍSTNOSTI
D.4.63	CHODBA
D.4.64	KABINET
D.4.65	SKLAD POMŮCEK
D.4.66	SKLAD
D.4.67	PŘEDSÍŇ
D.4.68	Ekonom
D.4.69	SKLAD
D.4.70	SCHODIŠTĚ
D.4.71	HALA
D.4.72	TŘÍDA
D.4.73	TŘÍDA
D.4.74	TŘÍDA
D.4.75	KABINET/KNIHOVNA
D.4.76	KABINET POMŮCEK
D.4.77	KABINET

**LEGENDA:**

	KABEL UTP CAT 6 NOVÝ
	KABEL UTP CAT 6 STÁVAJÍCÍ
	KABEL optický 2x4 9/125um
	DATOVÁ ZÁSUVKA NOVÁ
	DATOVÁ ZÁSUVKA STÁVAJÍCÍ
	DATOVÝ ROZVADĚČ

**REKONSTRUKCE PODMÍNEK PRO VYUČOVÁNÍ PŘÍRODOVĚDNÝCH PŘEDMĚTŮ**

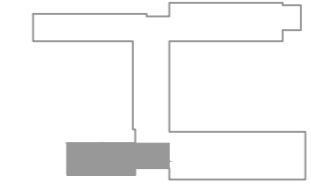
V OBJEKTU ZŠ VELEJŠÍ 10 V MČ BRNO - BOHUNICE

INVESTOR/ CLIENT STATUTÁRNÍ MĚSTO BRNO - MČ BRNO-BOHUNICE  
DLOUHA 3, 625 00, BRNO

ARCHITEKT/ ARCHITECT **DIMENSE**  
DIMENSE v.o.s., HRNČÍŘSKÁ 15, 602 00 BRNO  
ČESKÁ REPUBLIKA/ THE CZECH REPUBLIC  
WWW.DIMENSE.CZ, E-MAIL: INFO@DIMENSE.CZ

AUTORIZOVAL	DAVID STŘELEČ
KONTROLOVAL / CHECKED BY	ING. JOSEF MOLNÁR
KRESLIL / PREPARED BY	MICHAL KLEIN
FÁZE/ PHASE	REALIZAČNÍ DOKUMENTACE STAVBY
ČÁST/ PART	SO 03 - SLABOPROUDÉ ROZVODY, REŠENÍ LAN/WAN KONEKTIVITY
NÁZEV VÝKRESU/ DRAWING TITLE	Pavilon D, půdorys 2.NP

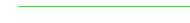




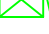
DATUM/ DATE	01/2018
FORMÁT/ FORMAT	3x A4
MĚŘÍTKO/ SCALE	1:100
PROJEKT Č./ PROJECT NO.	5217/ZŠVED/RRDS
Č. VÝKRESU/ DRAW. NO.	10
REVIZE/ REV.	00.

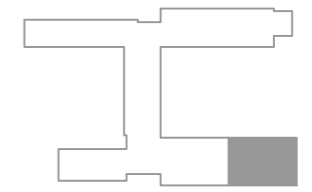
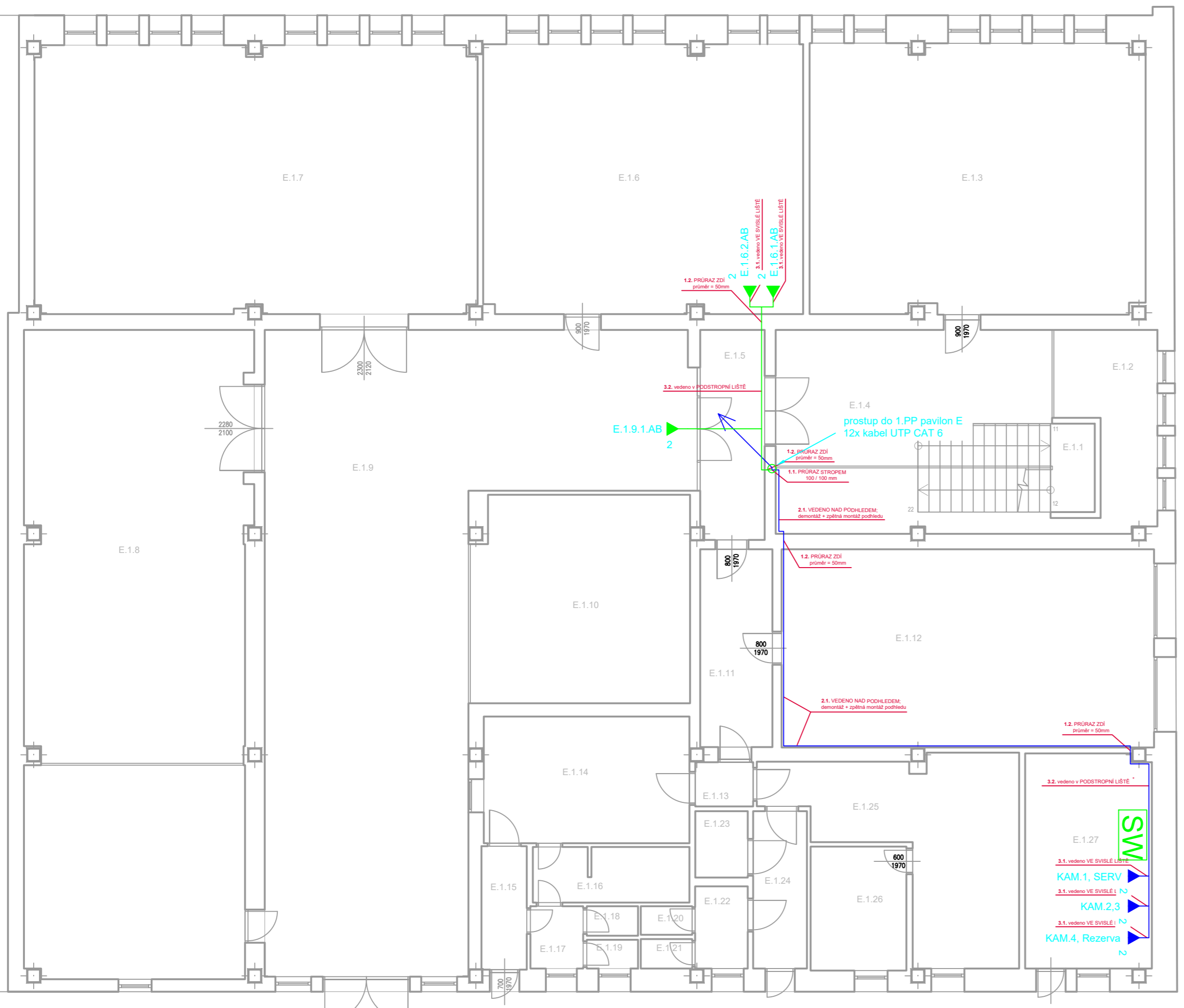


LEGENDA MÍSTNOSTÍ

ČÍSLO MÍSTNOSTI	ÚČEL MÍSTNOSTI
E.1.1	SCHODIŠTĚ
E.1.2	SKLAD
E.1.3	DÍLNA
E.1.4	CHODBA
E.1.5	CHODBA
E.1.6	DÍLNA
E.1.7	KOTELNA
E.1.8	DÍLNA
E.1.9	CHODBA
E.1.10	SKLAD
E.1.11	CHODBA
E.1.12	
E.1.13	CHODBA
E.1.14	ŠATNA
E.1.15	CHODBA
E.1.16	SPRCHY
E.1.17	PŘEDSÍN TOALET
E.1.18	TOALETA
E.1.19	TOALETA
E.1.20	ÚKLIDOVÁ MÍSTNOST
E.1.21	TOALETA
E.1.22	PŘEDSÍN TOALET
E.1.23	TOALETA PRO IMOBILNÍ
E.1.24	CHODBA
E.1.25	ŠATNY
E.1.26	SPRCHY
E.1.27	

LEGENDA:

-  KABEL UTP CAT 6 NOVÝ
-  KABEL UTP CAT 6 STÁVAJÍCÍ
-  KABEL optický 2x4 9/125um
-  DATOVÁ ZÁSUVKA NOVÁ
-  DATOVÁ ZÁSUVKA STÁVAJÍCÍ
-  DATOVÝ ROZVADĚČ



REKONSTRUKCE PODMÍNEK PRO VYUČOVÁNÍ PŘÍRODOVĚDNÝCH PŘEDMĚTŮ

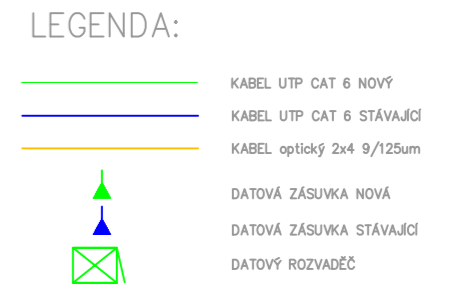
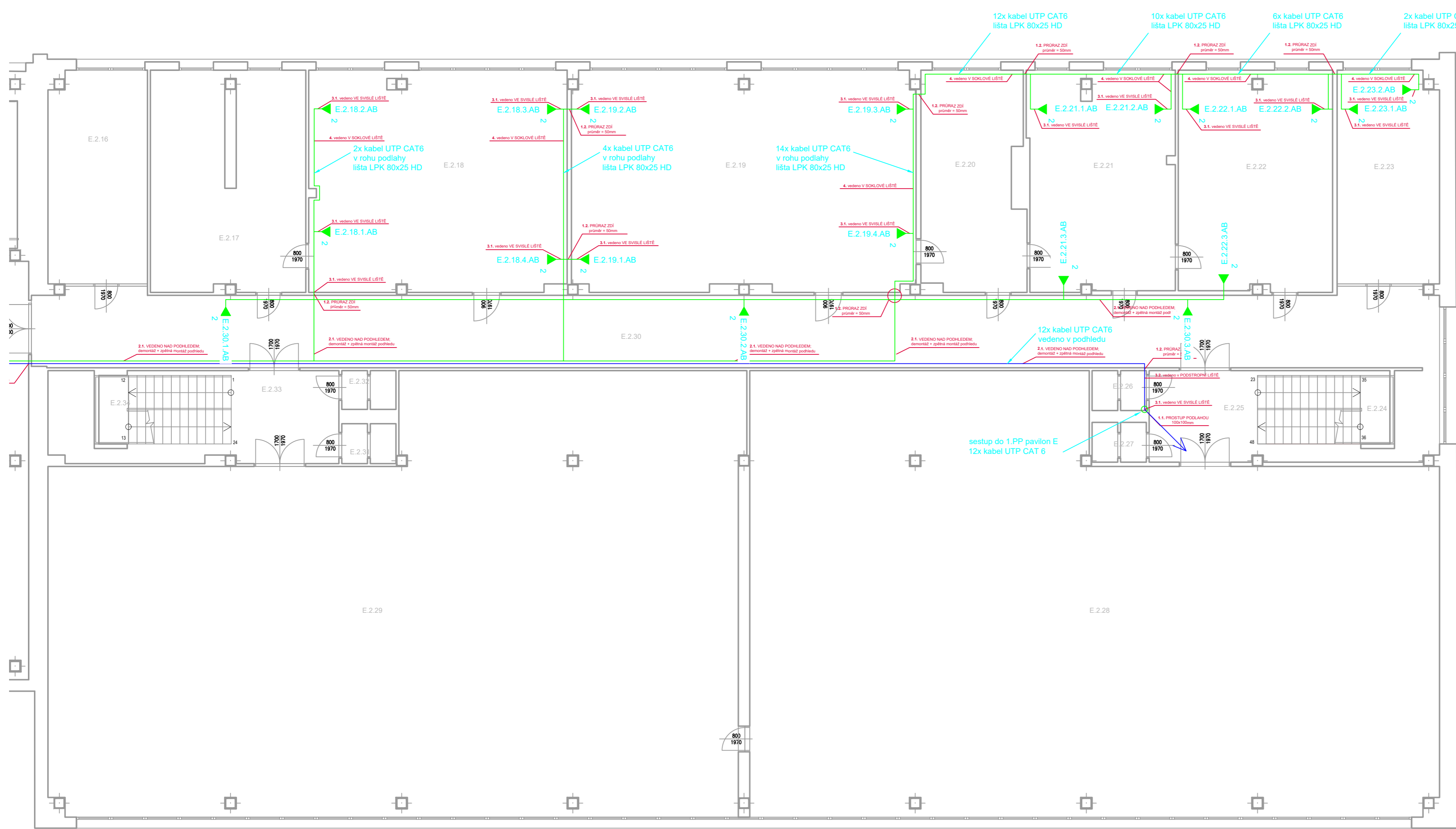
V OBJEKTU ZŠ VEDLEJŠÍ 10 V MČ BRNO - BOHUNICE

INVESTOR/ CLIENT STATUTÁRNÍ MĚSTO BRNO - MČ BRNO-BOHUNICE  
DLOUHÁ 3, 625 00, BRNO

ARCHITEKT/ ARCHITECT **DIMENSE**  
DIMENSE v.o.s. , HRNČÍŘSKÁ 15, 602 00 BRNO  
ČESKÁ REPUBLIKA / THE CZECH REPUBLIC  
WWW.DIMENSE.CZ, E-MAIL: INFO@DIMENSE.CZ

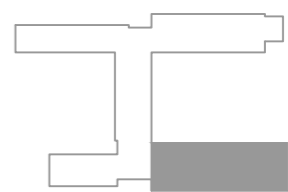
AUTORIZOVAL DAVID STŘELEČ  
KONTROLOVAL / CHECKED BY ING. JOSEF MOLNÁR  
KRESLIL / PREPARED BY MICHAL KLEIN  
FÁZE/ PHASE REALIZAČNÍ DOKUMENTACE STAVBY  
ČÁST/ PART SO 03 - SLABOPROUDÉ ROZVODY, REŠENÍ LAN/WAN KONEKTIVITY  
NÁZEV VÝKRESU/ DRAWING TITLE Pavilon E: půdorys 2.PP

DATUM/ DATE 01/2018  
FORMÁT/ FORMAT 3x A4  
MĚŘITKO/ SCALE 1:100  
PROJEKT Č./ PROJECT NO. 5217/ZŠ/VED/RDS  
Č. VÝKRESU/ DRAW. NO. 11  
REVIZE/ REV. 00.



**LEGENDA MÍSTNOSTI**

ČÍSLO MÍSTNOSTI	OČEL MÍSTNOSTI
E.2.16	SKLAD ÚČEBNIC
E.2.17	KERAMICKÁ DÍLNA
E.2.18	KERAMICKÁ DÍLNA
E.2.19	TANEČNÍ SÁL
E.2.20	ŠATNA
E.2.21	DÍLNA
E.2.22	SKLAD
E.2.23	KLUBOVNA
E.2.24	SCHODIŠTĚ
E.2.25	CHODBA
E.2.26	TOALETA
E.2.27	TOALETA
E.2.28	TĚLOVÝČNA
E.2.29	TĚLOVÝČNA
E.2.30	CHODBA
E.2.31	TOALETA
E.2.32	TOALETA
E.2.33	CHODBA
E.2.34	SCHODIŠTĚ



## REKONSTRUKCE PODMÍNEK PRO VYUČOVÁNÍ PŘÍRODOVĚDNÝCH PŘEDMĚTŮ

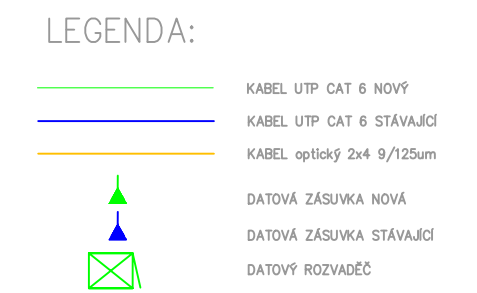
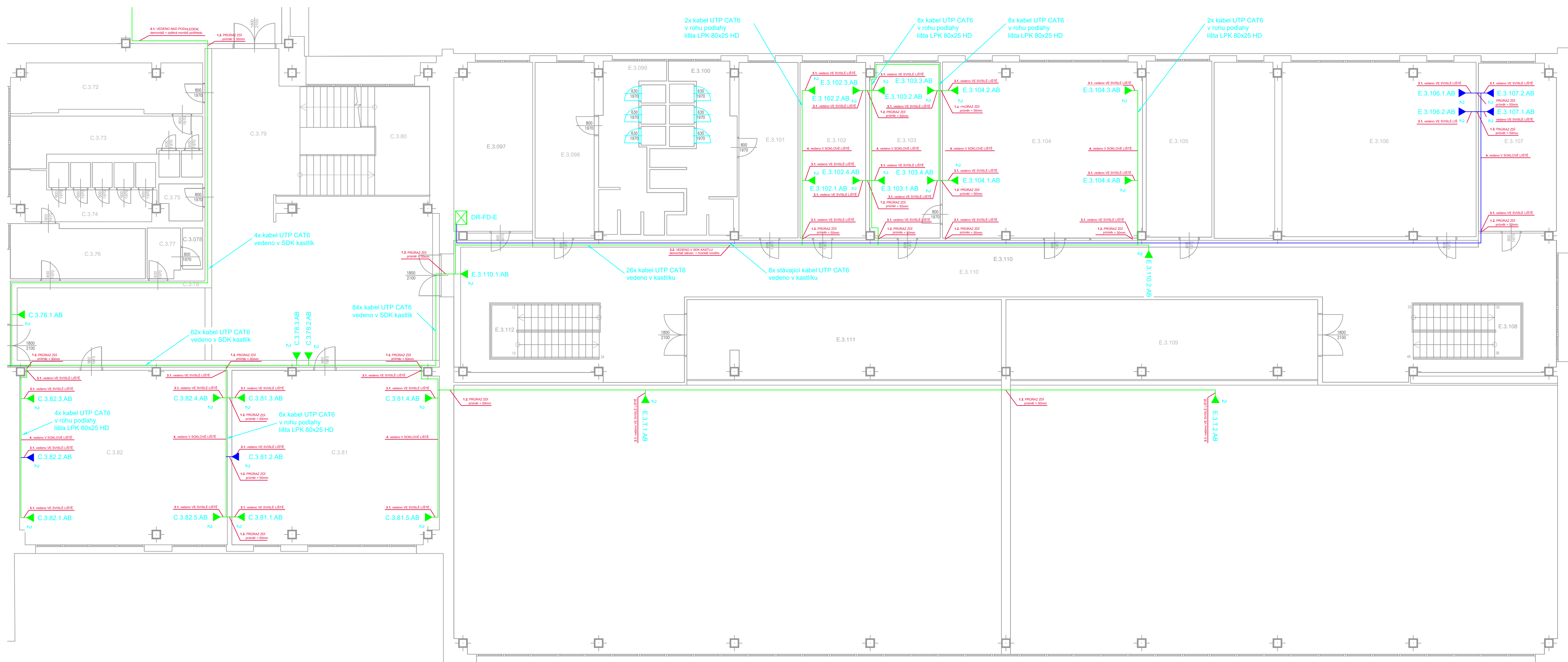
V OBJEKTU ZŠ VEDLEJŠÍ 10 V MČ BRNO - BOHUNICE

INVESTOR/ CLIENT: STATUTÁRNÍ MĚSTO BRNO - MČ BRNO-BOHUNICE  
DLOUHÁ 3, 625 00, BRNO

ARCHITEKT/ ARCHITECT: **DIMENSE**  
DIMENSE v.o.s., HRNČÍŘSKÁ 15, 602 00 BRNO  
ČESKÁ REPUBLIKA/ THE CZECH REPUBLIC  
WWW.DIMENSE.CZ, E-MAIL: INFO@DIMENSE.CZ

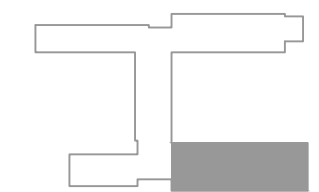
AUTORIZOVAL: DAVID STŘELEČ  
KONTROLOVAL / CHECKED BY: ING. JOSEF MOLNÁŘ  
KRESLIL / PREPARED BY: MICHAL KLEIN  
FÁZE/ PHASE: REALIZAČNÍ DOKUMENTACE STAVBY  
ČÁST/ PART: SO 03 - SLABOPROUDÉ ROZVODY, ŘEŠENÍ LAN/WAN KONEKTIVITY  
NÁZEV VÝKRESU/ DRAWING TITLE: Pavilon E: půdorys 1.PP

DATUM/ DATE: 01/2018  
FORMÁT/ FORMAT: 3x A4  
MĚŘÍTKO/ SCALE: 1:100  
PROJEKT Č./ PROJECT NO.: 5217/ZŠVED/RDS  
Č. VÝKRESU/ DRAW. NO.: 12  
REVIZE/ REV.: 00



**LEGENDA MÍSTNOSTI**

ČÍSLO MÍSTNOSTI	ČEJEL MÍSTNOSTI
E.3.97	SKLAD
E.3.98	ŠATNA
E.3.99	HYGIENICKÉ ZÁZEMÍ
E.3.100	HYGIENICKÉ ZÁZEMÍ
E.3.101	ŠATNA
E.3.102	KABINET
E.3.103	KABINET
E.3.104	TRÍDA
E.3.105	KABINET
E.3.106	TRÍDA
E.3.107	KABINET
E.3.108	SCHODIŠTĚ
E.3.109	SKLAD
E.3.110	CHODBA
E.3.111	POSILOVNA
E.3.112	SCHODIŠTĚ



**REKONSTRUKCE PODMÍNEK PRO VYUČOVÁNÍ PŘÍRODOVĚDNÝCH PŘEDMĚTŮ**  
 V OBJEKTU ZŠ VEDELEŠÍ 10 V MČ BRNO - BOHUJNICE

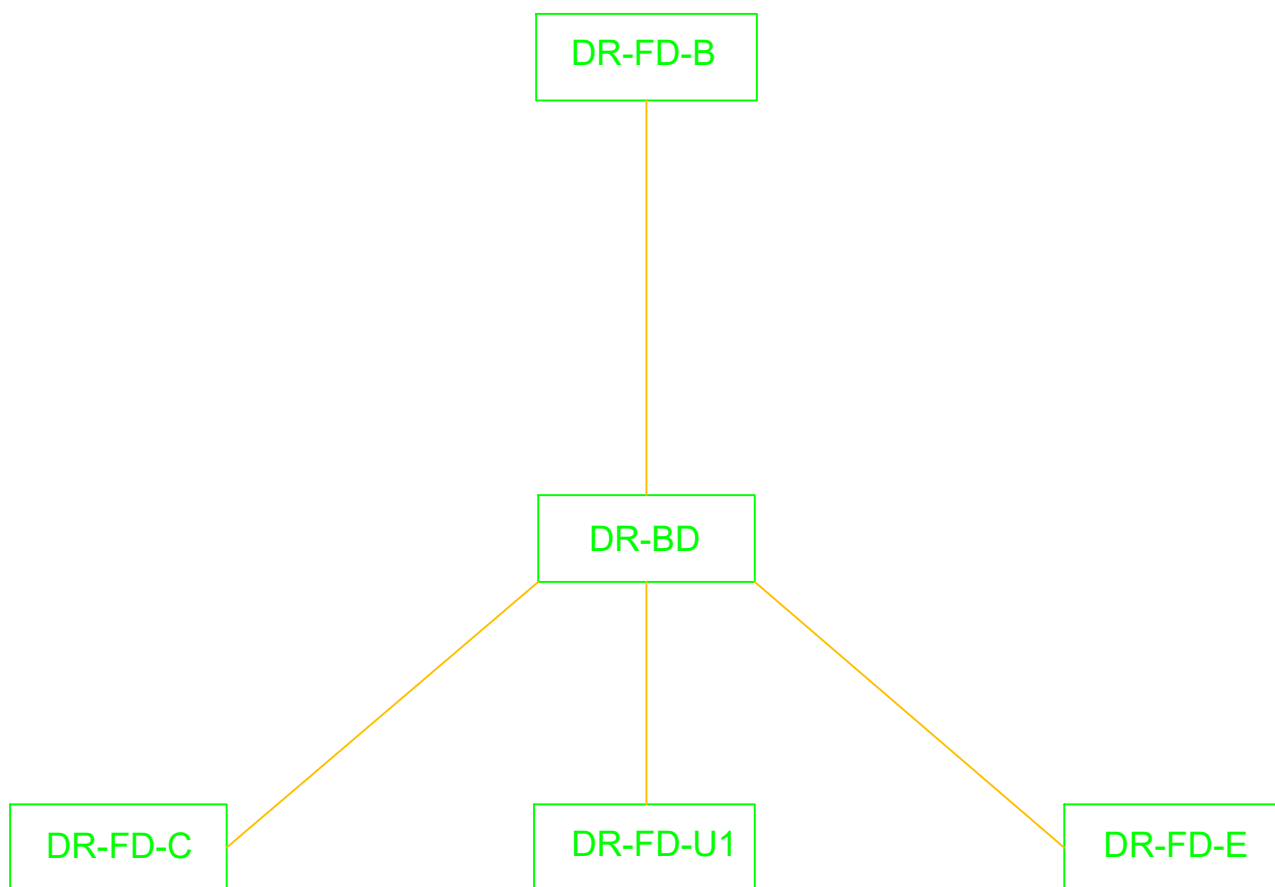
INVESTOR/CIENT: STATUTÁRNÍ MĚSTO BRNO - MČ BRNO-BOHUJNICE  
 DLOUHÁ 3, 625 00, BRNO

ARCHITEKT/ARCHITECT: **DIMENSE**  
 DIMENSE v.o.s., HRNČÍŘSKÁ 15, 602 00 BRNO  
 ČESKÁ REPUBLIKA / THE CZECH REPUBLIC  
 WWW.DIMENSE.CZ, E-MAIL: INFO@DIMENSE.CZ

AUTORIZOVAL	DAVID STŘELEČ
KONTROLOVAL / CHECKED BY	ING. JOSEF MOLNÁŘ
KRESLIL / PREPARED BY	MICHAL KLEIN
FÁZE/ PHASE	REALIZAČNÍ DOKUMENTACE STAVBY
ČÁST/ PART	SO 03 - SLABOPROUDÉ ROZVODY, REŠENÍ LANWAN KONEKTIVITY
NÁZEV VÝKRESU/ DRAWING TITLE	Pavillon E: půdorys 1 NP

DATUM/ DATE	01/2018
FORMÁT/ FORMAT	3x A4
MĚŘÍTKO/ SCALE	1:100
PROJEKT Č/ PROJECT NO.	5217/ZŠVEDRDS
Č. VÝKRESU/ DRAW. NO.	13
REVIZE/ REV.	00.





## REKONSTRUKCE PODMÍNEK PRO VYUČOVÁNÍ PŘÍRODOVĚDNÝCH PŘEDMĚTŮ

V OBJEKTU ZŠ VEDLEJŠÍ 10 V MČ BRNO - BOHUNICE

INVESTOR/ CLIENT

STATUTÁRNÍ MĚSTO BRNO - MČ BRNO-BOHUNICE  
DLOUHÁ 3, 625 00, BRNO

ARCHITEKT/ ARCHITECT

**DIMENSE**

DIMENSE v.o.s. , HRNČÍŘSKÁ 15, 602 00 BRNO  
ČESKÁ REPUBLIKA/ THE CZECH REPUBLIC  
WWW.DIMENSE.CZ, E-MAIL: INFO@DIMENSE.CZ

AUTORIZOVAL	DAVID STŘELEČ
KONTROLOVAL / CHECKED BY	ING. JOSEF MOLNÁŘ
KRESLIL / PREPARED BY	MICHAL KLEIN
FÁZE/ PHASE	REALIZAČNÍ DOKUMENTACE STAVBY
ČÁST/ PART	SO 03 - SLABOPROUDÉ ROZVODY, REŠENÍ LAN/WAN KONEKTIVITY
NÁZEV VÝKRESU/ DRAWING TITLE	SCHEMA OPTICKÉHO PROPOJE

## LEGENDA:

— 2x4vl.SM 9/125um

DATUM/ DATE	01/2018
FORMÁT/ FORMAT	1x A4
MĚŘÍTKO/ SCALE	-
PROJEKT Č./ PROJECT NO.	5217/ZŠVED/RDS
Č. VÝKRESU/ DRAW. NO.	14
REVIZE/ REV.	00.