

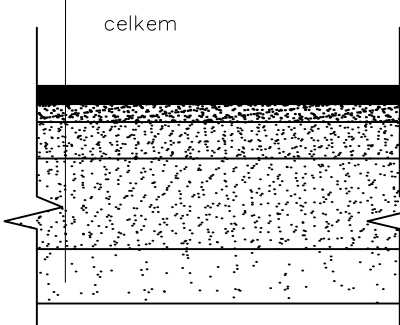
PŮDORYS

ŘEZ A - A

ŘEZ B - B

KONSTRUKCE OBNOVY VOZOVKY SILNICE 1/42:

ASFALTOVÝ BETON OBRUSNÝ ACO 11+	50 mm (PŘESAŘ 10 m OD HRANY VÝKOPU)
POSTŘÍK SPOJOVACÍ SPA 0,5 kg/m	
ASFALTOVÝ BETON PRO LOŽNÍ VRSTVY ACL 16+	50 mm (PŘESAŘ 250 mm PŘES HRANU VÝKOPU)
POSTŘÍK SPOJOVACÍ SPA 0,5 kg/m	
ASFALTOVÝ BETON PODKLADNÍ ACP 22+	100 mm
POSTŘÍK INFILTRAČNÍ IP 1,0 kg/m	
STABILIZACE CEMENTEM SC C8/10	250 mm
ŠTĚRKODRŤ ŠD	150 mm
celkem	600 mm



LEGENDA:

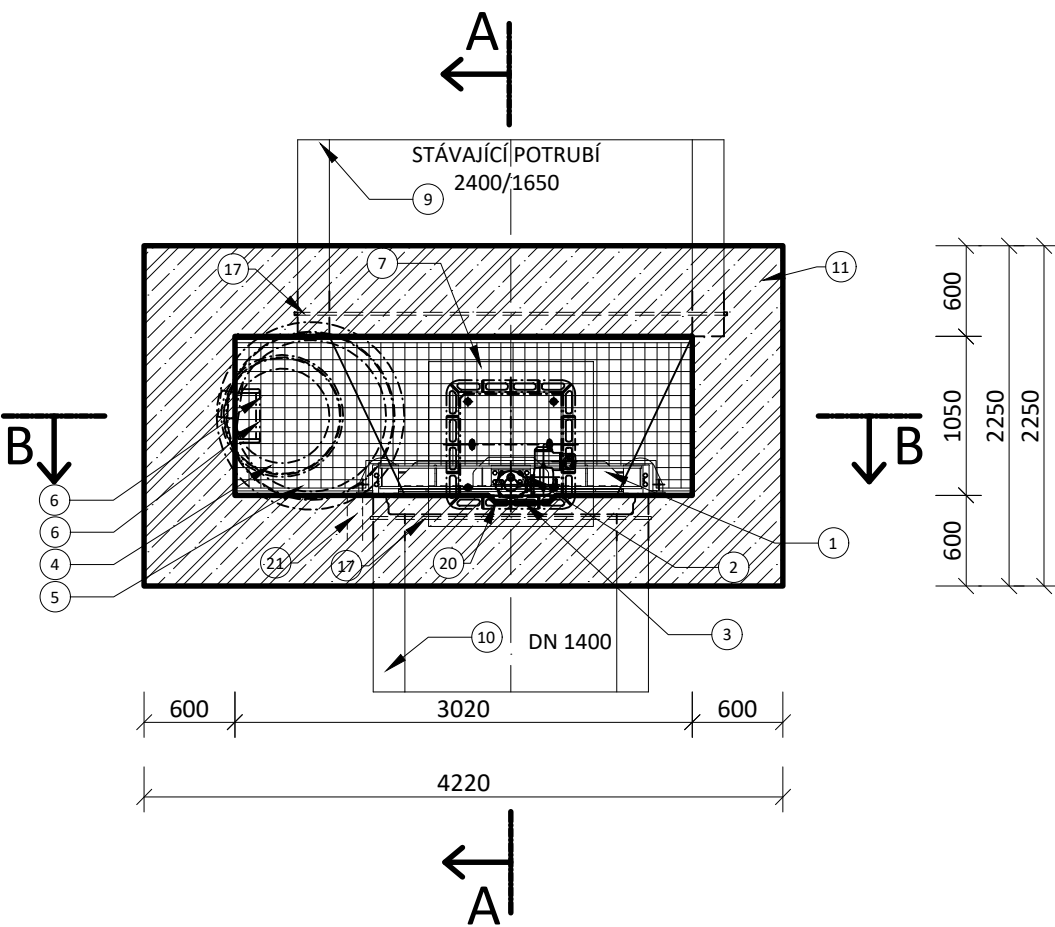
- 1 - DESKOVÝ UZÁVĚR DN1400
- 2 - SERVOPOHON S PŘEVODOVKOU
- 3 - ČTVERCOVÝ KANALIZAČNÍ POKLOP 600x600 mm
- 4 - KRUHOVÝ KANALIZAČNÍ POKLOP DN600
- 5 - PŘECHODOVÁ SKRUŽ - KÓNUS TL. 120 mm, DN 1000
- 6 - OCELOVÉ STUPADLO DO ŠACHET S POLYETHYLENOVÝM POTAHEM DL. 218 mm, ČSN EN 13101
- 7 - NEREZOVÁ LÁVKA - 2x U PROFIL 100mm + ROŠT - KOTVENO DO STĚNY; DETAIL VIZ VÝKRESY "DETAIL LÁVKY"
- 8 - OPEVNĚNÍ KYNETY ČEDIČOVÝM OBKLADEM NA MALTU PRO LEPENÍ ČEDIČOVÝCH TVAROVEK V KANALIZACÍCH TL. 30 mm
- 9 - PŘÍTOK TLAMOVÝ PROFIL DN 2400/1650, STÁVAJÍCÍ POTRUBÍ
- 10 - ODTOK BETONOVÁ TROUBA DN 1400, NOVÉ POTRUBÍ
- 11 - PROTIVZTLAKOVÝ LÍMEC, ZÁKLADOVÁ DESKA
- 12 - PODKLADNÍ DESKA TL. 0,1 m - BETON C12/15
- 13 - ŠTĚRKOPÍSKOVÝ PODSYP
- 14 - IZOLACE: ASFALTOVÝ NÁTĚR, 1 x ASFALTOVÝ PÁS S VLOŽKOU ZE SKLENĚNÉ TKANINY + BETONOVÁ MAZANINA C16/20 - X0, TL. 50- 70 mm
- 15 - TĚSNĚNÍ PRACOVNÍ SPÁRY
- 16 - VSTUPNÍ KOMÍN
- 17 - BENTONITOVÝ BOBTNAVÝ PÁSEK 25 x 20 mm, LEPENÍ POMOCÍ PRUŽNĚHO TMELU
- 18 - PROTISKLUZNÁ DLAŽBA Z ČEDIČE NA MALTU PRO LEPENÍ ČEDIČOVÝCH TVAROVEK V KANALIZACÍCH
- 19 - PRODLOUŽENÉ OVLÁDÁNÍ PRO SERVOPOHON S MOŽNOSTÍ DEBLOKACE
- 20 - NIKA PRO PŘEVODOVKU (430 x 480 x 50 mm)
- 21 - 19 - PROSTUP PRO KABELY K SERVOPOHONU- VNITŘNÍ PRŮMĚR 100 mm

POZNÁMKA:

- ŠACHTA BUDE PROVEDENA Z ŽELEZOBETONU C30/37, BETONÁŽ BUDE PROVEDENA DO PAŽENÍ STAVEBNÍ JÁMY
- NÁSTUPNICE A KYNETA BUDOU OBLOŽENY ČEDIČEM

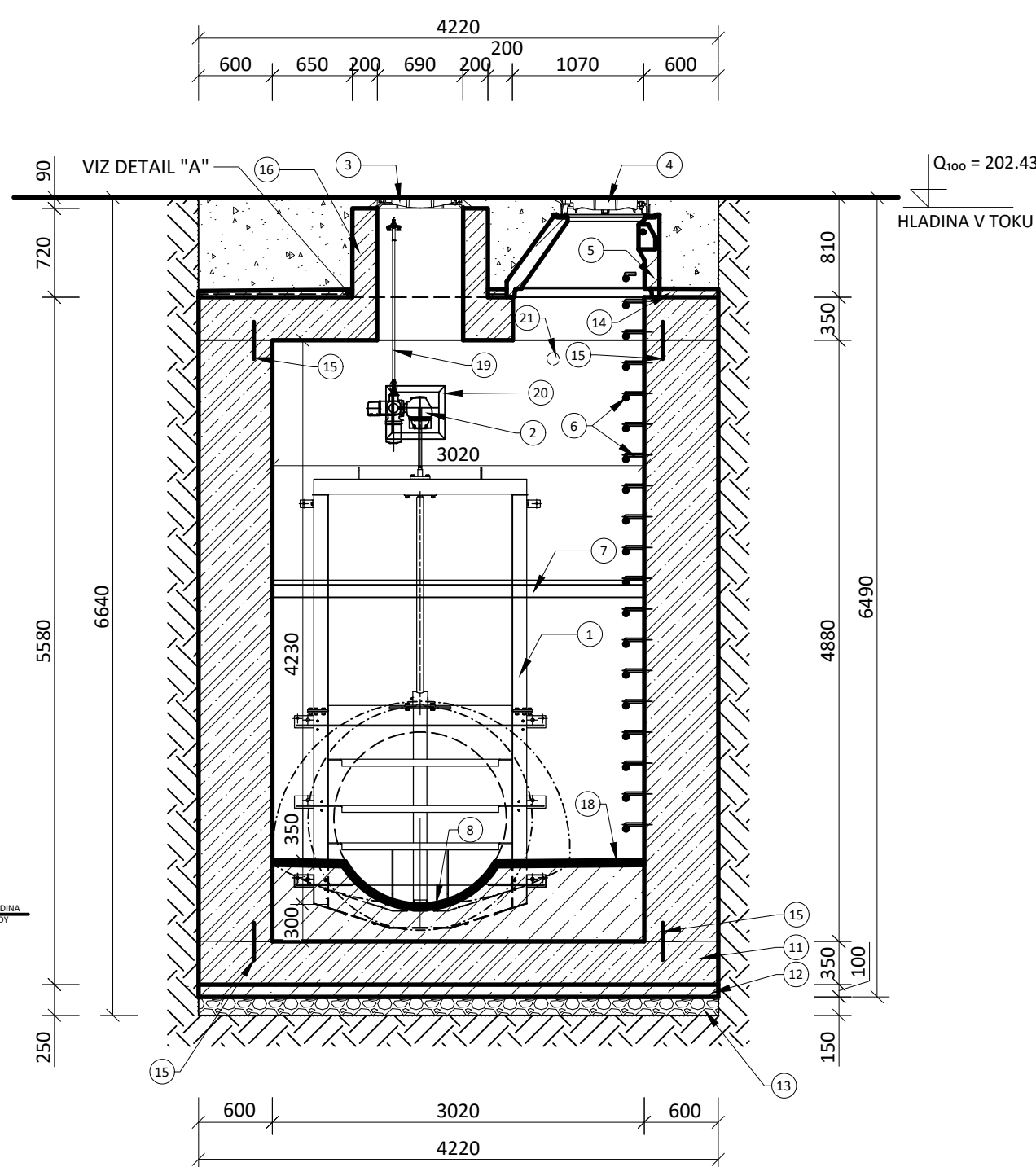
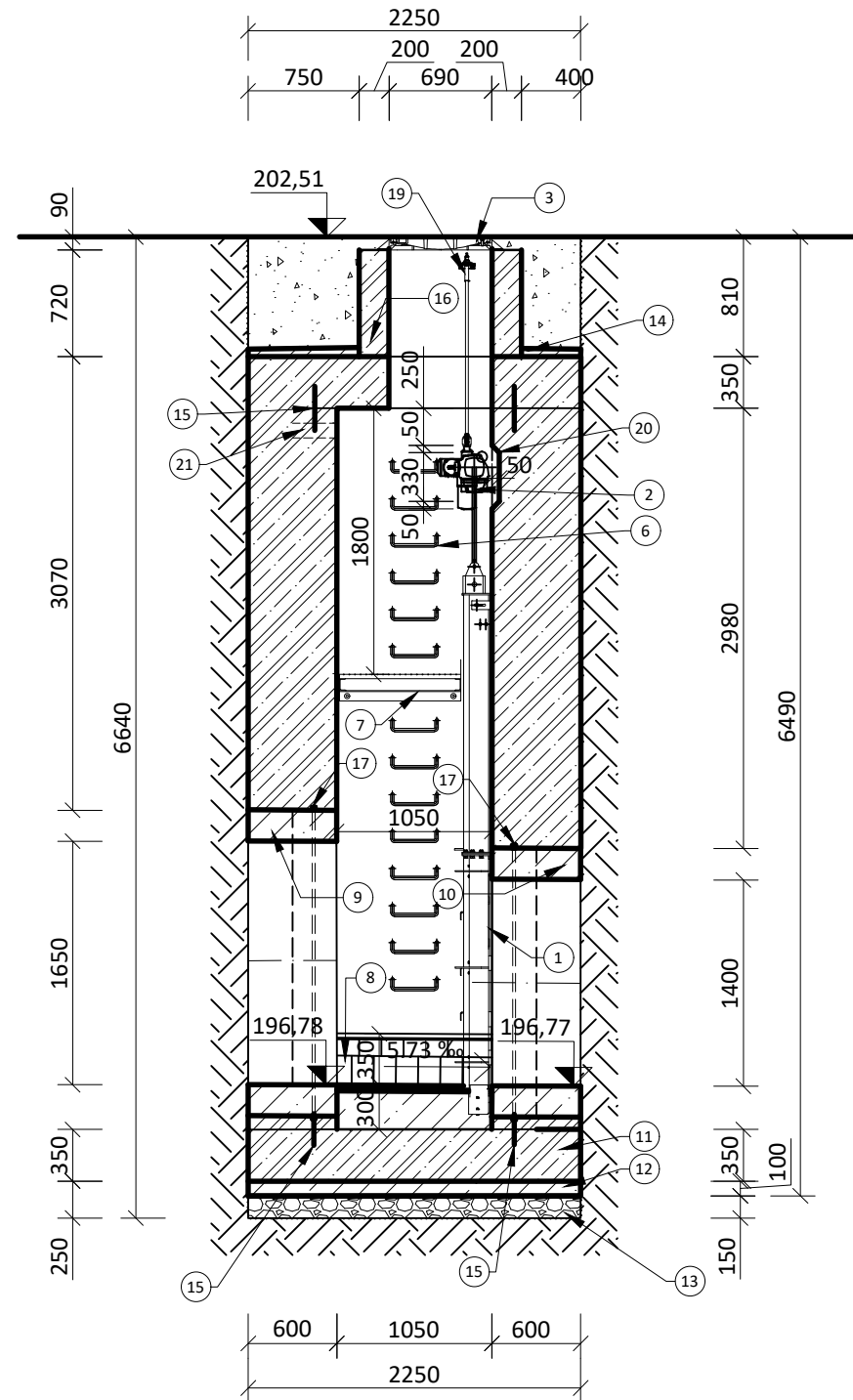
LEGENDA ŠRAF:

- PROSTÝ BETON C30/37
- ŽELEZOBETON C30/37
- ČEDIČOVÝ OBKLAD
- ŠTĚRKOPÍSKOVÝ PODSYP
- STÁVAJÍCÍ TERÉN
- VÝMĚNĚNÁ ZEMINA



DETAIL "A"

- MONOLITICKÁ ČÁST
- VYSPÁROVÁNÍ TMELEM
- ODOLNÝM VŮČÍ
- AGRESIV. PROSTŘEDÍ
- PŘIBETONOVÁNÍ
- SKRUŽE C 30/37
- IZOLACE+
- BET.MAZANINA
- BOBTNAVÝ
- TĚSNÍCÍ PÁSEK
- MONOLITICKÁ ČÁST



D.09 ÚPRAVY NA STOKÁCH

NÁBŘEŽÍ ŘEKY SVRATKY



INVESTOR / OWNER-DEVELOPER STATUTÁRNÍ MĚSTO BRNO
 PROJEKT MANAŽER / PROJECT MAN. Ing. BIBIANA JANEBOVÁ



NÁBŘEŽÍ ŘEKY SVRATKY

Realizace protipovodňových opatření města Brna - etapy VII a VIII
 Brno, kat. území Pisárky, Štýřice, Staré Brno

GENERÁLNÍ PROJEKTANT / DESIGNER	A PLUS a.s.
HIP / CHIEF PROJECT ENGINEER	TOMÁŠ ZELINKA
PROJEKTANT ČÁSTI / COMPANY	ŠINDLAR s.r.o.
VYPRACOVAL / PREPARED BY	ING. JAKUB KOLOŠ
VED. PROJEKTANT / CHECKED BY	ING. MILOSLAV ŠINDLAR
STUPĚŇ / PHASE	DPS
ZAKÁZ. ČÍSLO / ARCHIV. NO.	3210-30-000-00
FORMÁT / FORMAT	A4 - 4
MĚŘÍTKO / SCALE	1:50

DATUM / DATE **2020-07-31**

NO.	DATUM / DATE
01	
02	
03	
04	

POZNÁMKA / ANNOTATION:

STAVBA / PROJECT **NÁBŘEŽÍ ŘEKY SVRATKY**

NÁZEV PS - SO / BUILDING TITLE

ČÁST / PART **D.09 ÚPRAVY NA STOKÁCH**

NÁZEV VÝKRESU / DRAWING TITLE **HRADIDLOVÁ KOMORA HK8-09V**

STAVBA	STUPĚŇ	NÁZEV ČÁSTI	PROFESE	VÝKRES	REVIZE
SVR	DPS	D.09	-	103	00
PROJECT	PHASE	PART	PROFESSION	NO.	REVISION