

Z Á M Ě R A K C E

Typ akce: **rekonstrukce**

Investor: **Statutární město Brno**

Číslo stavby: *132907*

Název stavby: **Brno, Sportovní – rekonstrukce kanalizace, I. etapa**

Úsek stavby: **Pionýrská – Reissigova (š. 27420 – 760450)**

1.	Číslo podnětu / datum schválení	
2.	Místo stavby	Brno, k.ú. Ponava, ul. Sportovní
3.	Propočet nákladů	73 680 tis. Kč
4.	Popis, požadovaný účel stavby a její stručné zdůvodnění: Výstavba nové kmenové stoky v ulici Sportovní v úseku Myslínova – Pionýrská byla vyvolána jako podmiňující investice a realizována jako součást komunikační stavby VMO Sportovní s dokončením 1990 – 1991 pod názvem Ponávka I. – IV. etapa. Původní kmenová stoka C byla z velké části ponechána a sanována novým obetonováním na profil DN 2000, v úseku kolem retenční nádrže Červený mlýn byla zrušena a zafoukána. Nová stoka byla realizována bezvýkopově štítem 3600 mm s vystrojením železobetonovými dílci, povrch chráněný v dolní části keramickými segmenty ukládanými do betonu, v horní části sklolaminátovými dílci. Výsledný vnitřní profil stoky je většinou DN 2800/2680. V době realizace byla sanovaná původní stoka určena jako záložní pro možnost revize nové stoky. V současné době dle manipulačního řádu (Poyry 12/2012) bude sloužit jako záložní profil s částečným využitím pro akumulaci dešťových vod při přívalových srážkách. V platném Generelu odvodnění města Brna je nová stoka označena jako kmenová stoka C, původní stoka jako CB. Od doby realizace nové kmenové stoky došlo k odklonění potočních vod Ponávky do štol pod Lesnou s vyústěním do Svitavy, stoka slouží pouze pro odpadní vody. Na základě podnětu kanalizační sekce BVK, a.s., který vychází z vlastního průzkumu stoky a georadarového a diagnostického posouzení (INSET 09/2014) je navržena rekonstrukce stoky v délce 3032m v úseku Myslínova - Pionýrská. Pro vlastní provádění bude rekonstrukce rozdělena na jednotlivé etapy. V rámci tohoto záměru je navržena I. etapa.	

Aktuální údaje o průtocích, převzatých z GOMB – Souhrnného modelu stávajícího stavu, přepočít 2015. Povolené množství za deště a manipulaci na OK C04 s využitím retenční schopnosti nádrže Červený mlýn včetně úpravy manipulačního řádu pro vyhrazené úseky po dobu opravy stoky C požadujeme navrhnout a ověřit v rámci Správy GOMB v době zpracování Projektové dokumentace rekonstrukce. Součástí PD bude dopřesňující diagnostický průzkum po 100 m.

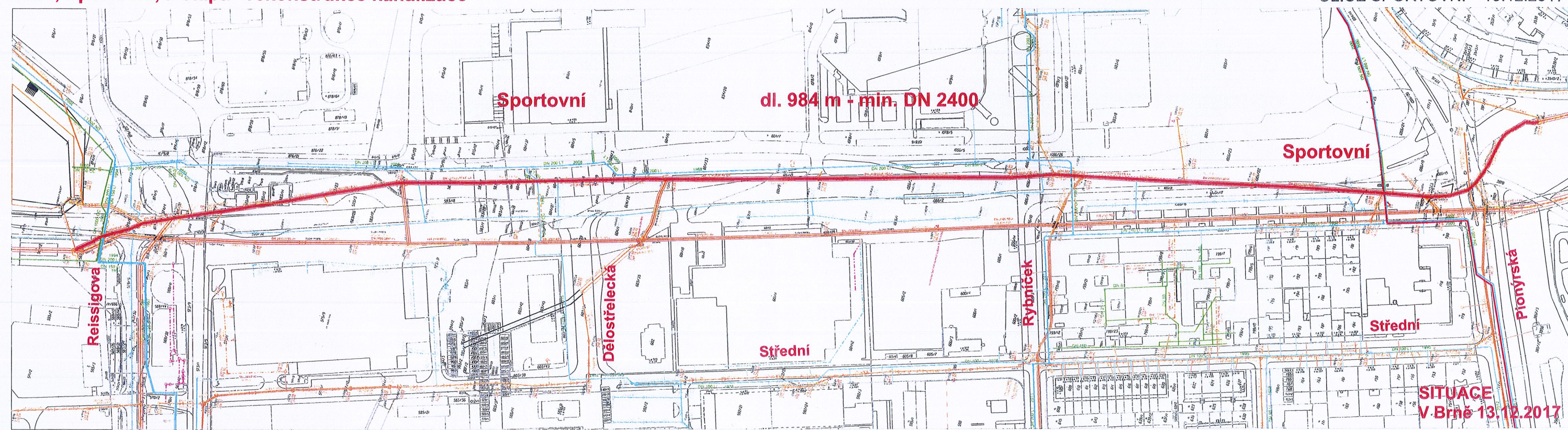
Celková délka rekonstrukce pro I. etapu je 984 m včetně rozebrání a obnovy 12 šachet.

5. Problémy, jimž je nutno věnovat při přípravě zvýšenou pozornost, upozornění, požadavky:

- Nutný dopřesňující stavební průzkum před zahájením projekčních prací
- Nutná koordinace se stavbou Brno, Královo Pole – území Ponava, ulice Sportovní, Drobného (příprava BKOM Brno)
- Nutná koordinace s přípravou a stavbou Brno, RN Červený mlýn (příprava MMB OI)
- Nutná koordinace se stavbou Brno, ul. Drobného, rekonstrukce vodovodu a kanalizace (příprava BVK, a.s.)

Brno, Sportovní, I. etapa - rekonstrukce kanalizace

ULICE SPORTOVNÍ 13.12.2017



Sportovní

dl. 984 m + min. DN 2400

Sportovní

Reissigova

Délostřelecká

Střední

Rybníček

Střední

Pionýrská

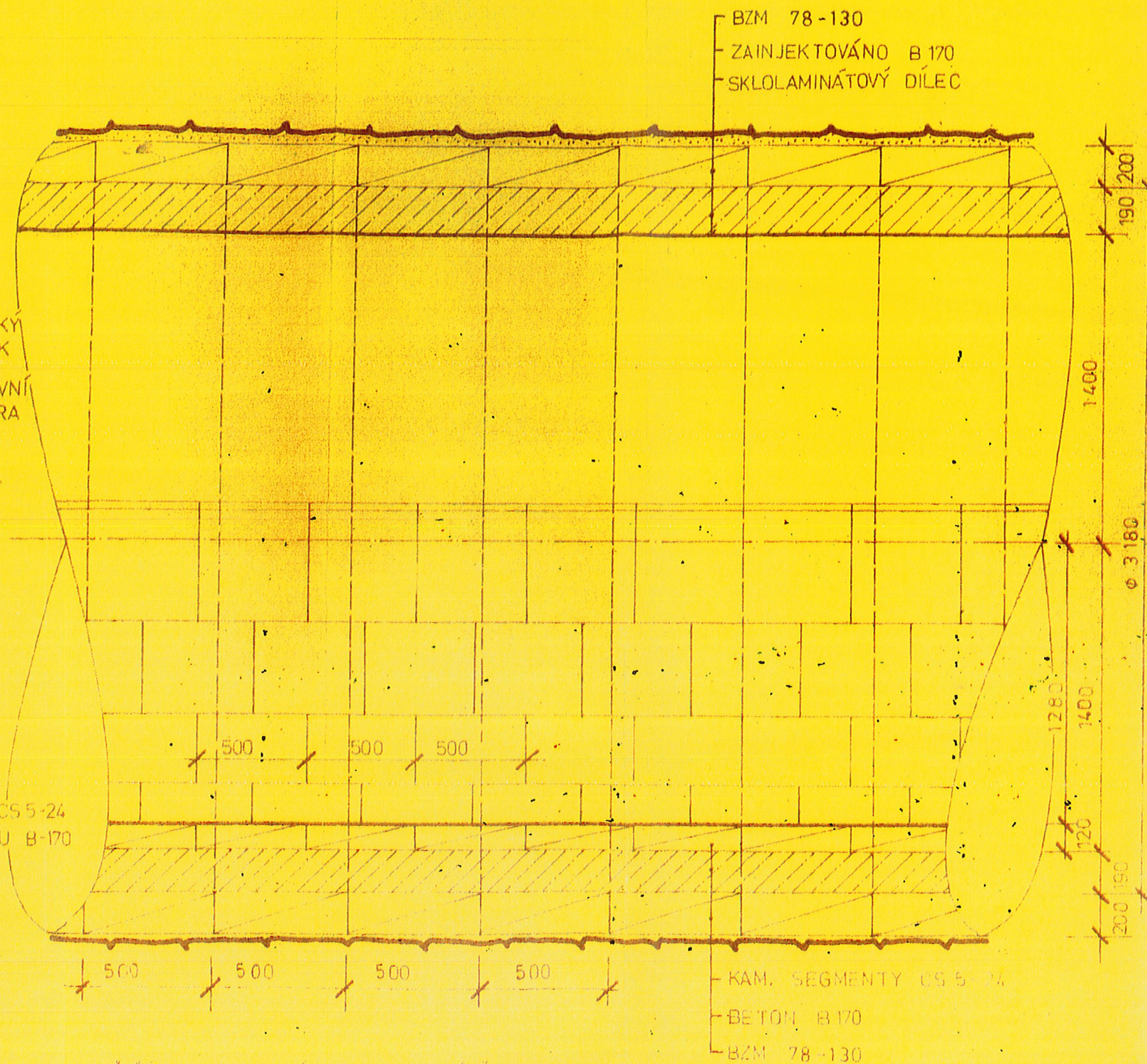
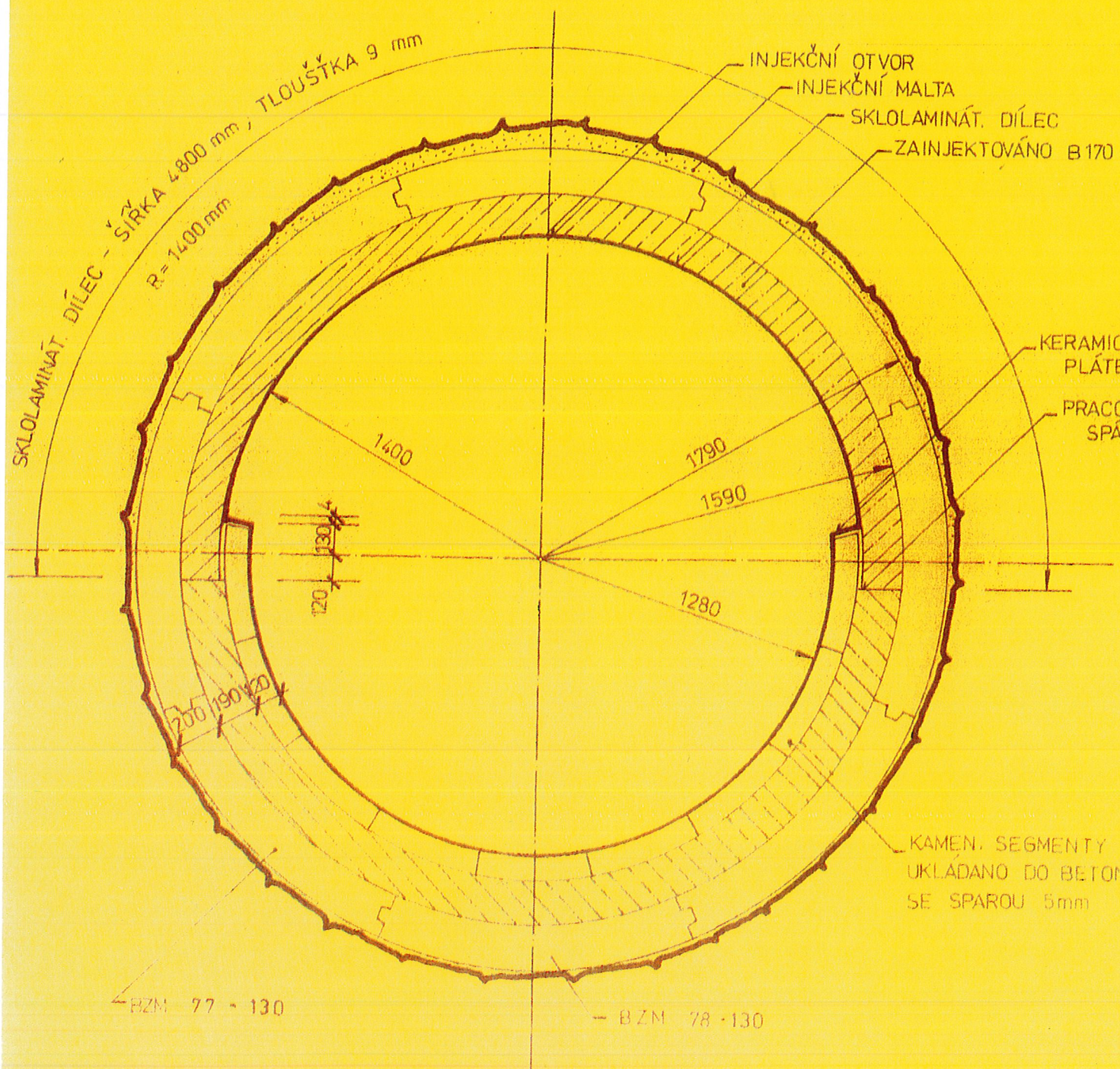
**SITUACE
V Brně 13.12.2017**

VZOROVÝ ŘEZ ŠTÍTEM $\phi 3600$ mm - Js 2 800/2 680 mm

PŘÍČNÝ ŘEZ

M=1:25

PODÉLNÝ ŘEZ



• KAMEN. SEGMENTY C5-24 V JEDNOM PRSTENCI 9 KS, NA 1 km 18 KS

• SKLOLAMINÁTOVÝ DÍLEČ - T 9 mm, $\phi 1000$ mm + 10 mm PRDLE

• INJEKČNÍ MALTA - DVOU FÁZOVÁ INJEKTAŽ - JILOCEM, AKTIVOVANA SMĚSÍ 10% PO

• POKRYTÍ ŠTÍTU DOKAČENÍM POKRYTÍ TVARNIC BZM - HĚLEM 11, 5mm

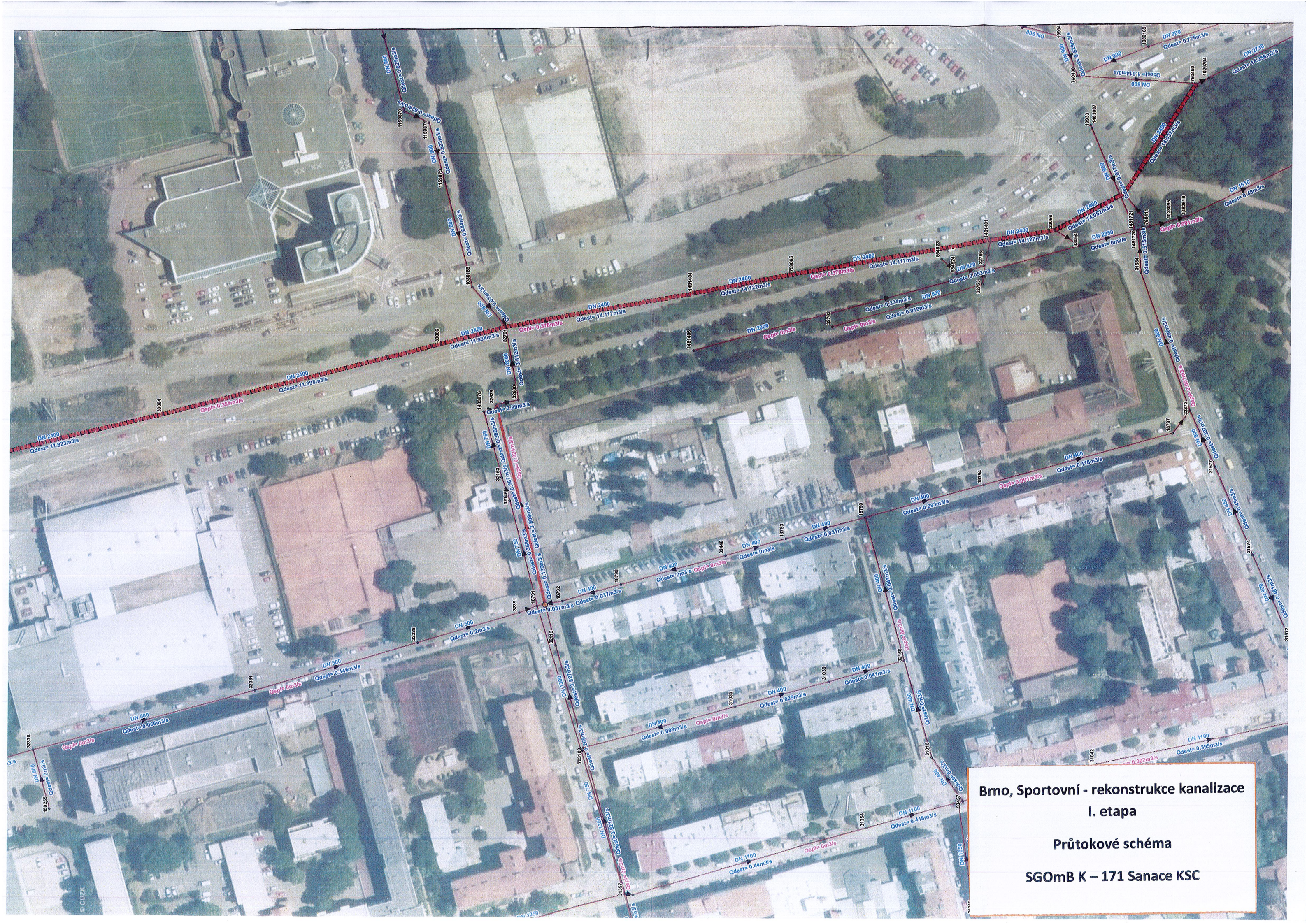
• Z SA 10 HODNACERSTVÍ - SEČENÍ 10/5A - A - 0,25 kg/m³ PO

• VNĚJŠÍ POVRCH TVARNIC BZM - HĚLEM 2x SA 10

• OVBĚH ŠTÍTU DOKAČENÍM - BETONU - NA 1 km 18 m³

• POČET TVARNIC BZM 77-130 V JEDNOM PRSTENCI 4 ks, na 1 km 8 ks

• POČET TVARNIC BZM 78-130 V JEDNOM PRSTENCI 4 ks, na 1 km 8 ks



**Brno, Sportovní - rekonstrukce kanalizace
I. etapa
Průtokové schéma
SGOmB K – 171 Sanace KSC**

