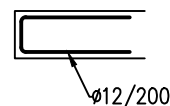
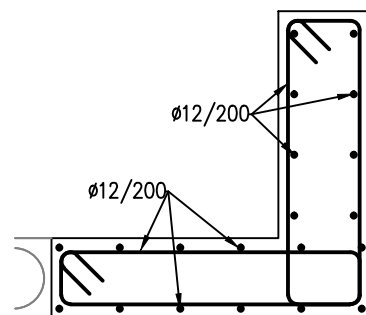


LEMOVÁNÍ OKRAJŮ  
ŘEZ /1:50/



DOBETONÁVKY  
ŘEZ A /1:25/

OZNAČENÍ ŘEZU ODPOVÍDÁ OZNAČENÍ  
VE VÝKRESU TVARU 1.NP



BETON: DLE TVARU

NAVRZENO DLE: ČSN EN 1992, ČSN EN 206-1-Z3

KONZISTENCE: S3

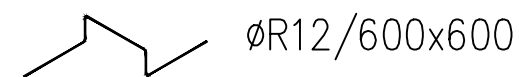
KRYTÍ : 25MM

OCEL: (R) B 500B

POZNÁMKA:

- GEOMETRICKÉ TOLERANCE DLE ČSN EN 13670, VČETNĚ PŘÍLOH G
- VÝZTUŽ STYKOVAT DLE POŽADAVKŮ ČSN EN 1992-1-1
- PŘED BETONÁŽÍ OSADIT NAVAZUJÍCÍ PRVKY (SYSTÉMOVÉ PRVKY, APOD.)
- PŘI JAKÉMKOLIV NESOULADU PROJEKTU A SKUTEČNÉHO STAVU JE NUTNÁ KONZULTACE SE STATIKEM

DISTANCE PRO HORNÍ VÝZTUŽ:



- PŘESNÝ TYP DLE ZVYKLOSTÍ DODAVATELE

MNOŽSTVÍ VÝZTUŽE 130kg/m3

0,000 = 266,120 m n. m. B.p.v.

generální projektant

projektant části



Atelier 99 s.r.o.

Purkyňova 71/99  
612 00 Brno

architekt Ing. arch. Petr Kaděra

vypracoval Ing. Vít Koryčanský

HIP Ing. Ivana Ambrožová

kreslil Ing. Vít Koryčanský

kontroloval Ing. Marek Vrba

zodp. projektant Ing. Martin Jeřábek

stavebník Statutární město Brno, Dominikánské náměstí 196/1, Brno-město, 602 00 Brno

místo stavby parc.č. 1938/550, 1938/559, 1938/560, 1930/1, 1930/26, 339/5, 3224/2, k.ú. Brno-Bystrc

**MŠ NAD DĚDINOU**

název stavby

objekt

část

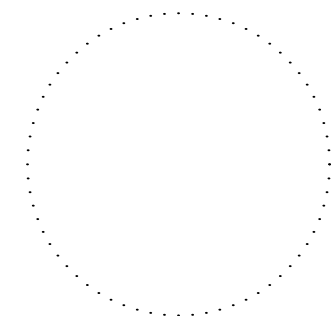
**SO 01 MŠ NAD DĚDINOU**

**D.1.2 STAVEBNĚ KONSTRUKČNÍ ŘEŠENÍ**

název dokumentu

**DOBETONÁVKY STROPU - SCHÉMA VÝZTUŽE**

pare číslo



dokument A-20-23

datum 02/2022

formát 1xA4

stupeň DPS

revize 00

měřítko -

číslo přílohy

110