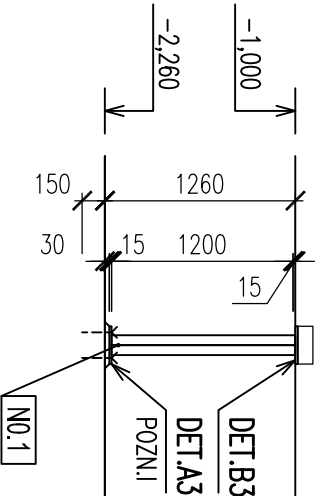


OK SLOUPY 1.PP

SLOUP OK0101 - 4x

M 1:50

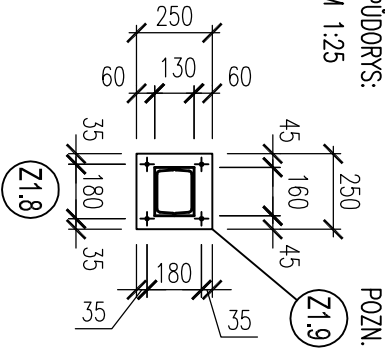


DETAIL A3 - 6x

PATA OCELOVÉHO SLOUPU

PŮDORYS:

M 1:25

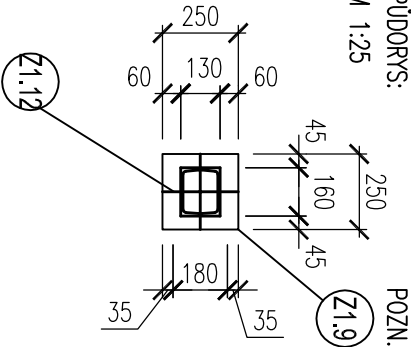


DETAIL B4 - 6x

PATA OCELOVÉHO SLOUPU

PŮDORYS:

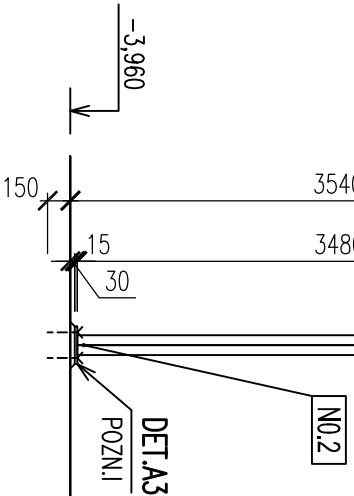
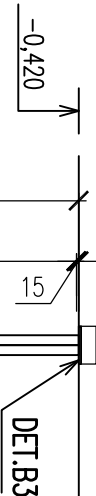
M 1:25



SLOUP OK0102 - 2x

POHLED:

M 1:50



TABULKA, VÝKAZ OK PRVKŮ

Výkaz ocelové konstrukce					
Pol.	Profil	Kusů	Délka [mm]	Šířka [mm]	Délka (plocha) celkem [m2]
8	HILTI HIT-RE500 + HIT-Z M12x255	24	250	250	0,750
9	P 15	12	250	100	0,300
12		12	250	117,75	35,3
N.0.1	2xU 160	4	1200		61,00
N.0.2	2xU 160	2	3480		262,3
Celkem ocel S 235 / 1 dílec					364 kg
Celkem ocel S 355 / 1 dílec					555 kg
Celkem ocel / 1 dílec					919 kg
Přídavek					92 kg
Celkem ocel					1011 kg

POZNÁMKY

- TATO DOKUMENTACE PLATÍ V SOULADU SE STAVEBNÍ ČÁSTÍ PROJEKTOVÉ DOKUMENTACE, V PŘÍPADĚ NEJASNOSTÍ JE NUTNO IHNEJ KONTAKTOVAT PROJEKTANTA. ZA KOORDINACI VŠECH PROFESÍ ODPovídÁ GENERÁLNÍ PROJEKTANT.
- TATO DOKUMENTACE NENAHRAZUJE DODAVATELSKOU DOKUMENTACI, DETAILY, VÝZTUHY, SPECIÁLNÍ PRVKY APOD. BUDOU ŘEŠENY NA STAVBĚ V RÁMCI AD
- VŠECHNY DALŠÍ KONSTRUKCE SE BUDOU K ŽELEZOBETONOVÝM KONSTRUKCÍM KOTVIT DODATEČNĚ NAPŘ. POMOCÍ KOTEV HILTI HYA
- VŠECHNY SVARÝ TL. 6 MM
- NÁTĚRY OK, PŘÍPADNĚ NÁTĚRY DLE STAVEBNÍ ČÁSTI PD (Z VÝROBY 2X ZAKLADNÍ NÁTĚR)
- VŠECHNY ROZVODY ELEKTRO, HROMOSVOD, ZABUDOVANÁ SVÍTLIDLA, TRUBKOVANÍ BUDOU PROVEDENY DLE PŘÍSLUŠNÉ DOKUMENTACE JEDNOTLIVÝCH PROFESÍ

VÝROBA A MONTÁŽ OK KONSTRUKCE

S235JR dle EN 10025, Certifikát 2.2
S235JRH dle EN 10210, Certifikát 2.2 duté profily (trubky)
VÝROBA PODLE EN 1090-2, EXC2, Funkční tolerance – třída 1
SVARÝ – OZNAČENÍ SVARŮ dle EN 22553...(g)
VŠECHNY DUTÉ PROFILY ZAVÁŘIT VODODĚSNĚ SVAREN TL. 2 MM A ZAVĚŠOVAT PLECHEM P5
KONSTRUKCE JE V MONTÁŽI SVAROVANÁ, NA STAVBĚ SVAROVANÁ I MONTOVANÁ

±0,000 = VIZ STAVEBNÍ ČÁST PD

ČTYŘSTĚN

±0,000 = 248,52 BpV

Zodpovědný projektant : Ateliér LIPROJEKT s.r.o. Ing. Ivo Lukačovič Pivovarská 30 756 61 Rožnov p. Radh. lukacovic@lprojeckt.cz tel. 732 866 299	Generální projektant : ČTYŘSTĚN architekti v.o.s. Ing. arch. Tomáš Págo Husova 355/13, 602 00 Brno e-mail: pago@civystien.cz tel. 603 185 481	Hlavní inženýr projektu : Ing. Roman Koplik Brněnská 28, 664 51 Šlapanice e-mail: rkoplik@centrum.cz tel. 725 128 181	Zpracoval / kreslil : Ing. I. Lukačovič a kol. Kontroloval : Ing. I. Lukačovič
--	--	---	---

Novostavba dětského hospice Dům pro Julii

místo stavby :
k.ú. Sadová [611565]
č.parc. 27/1

objednatel :

Dům pro Julii, z. ú.
Ečerova 14, 635 00 Brno

stavební objekt :	AutORIZACE:		
stupeň PD	DPS - dokumentace pro provedení stavby	zakázka č.	I1907
datum	07/2021	formátu A4	2
část projektové dokumentace :		měřitko	1:50,25
D.1.2 - STAVEBNĚ KONSTRUKČNÍ ŘEŠENÍ		výkres č.	paré č.
stavební objekt :			
SO 01 - DĚTSKÝ HOSPIC			
název výkresu :			
1.PP - OCELOVÉ SLOUPY			
D.1.2.b.17			