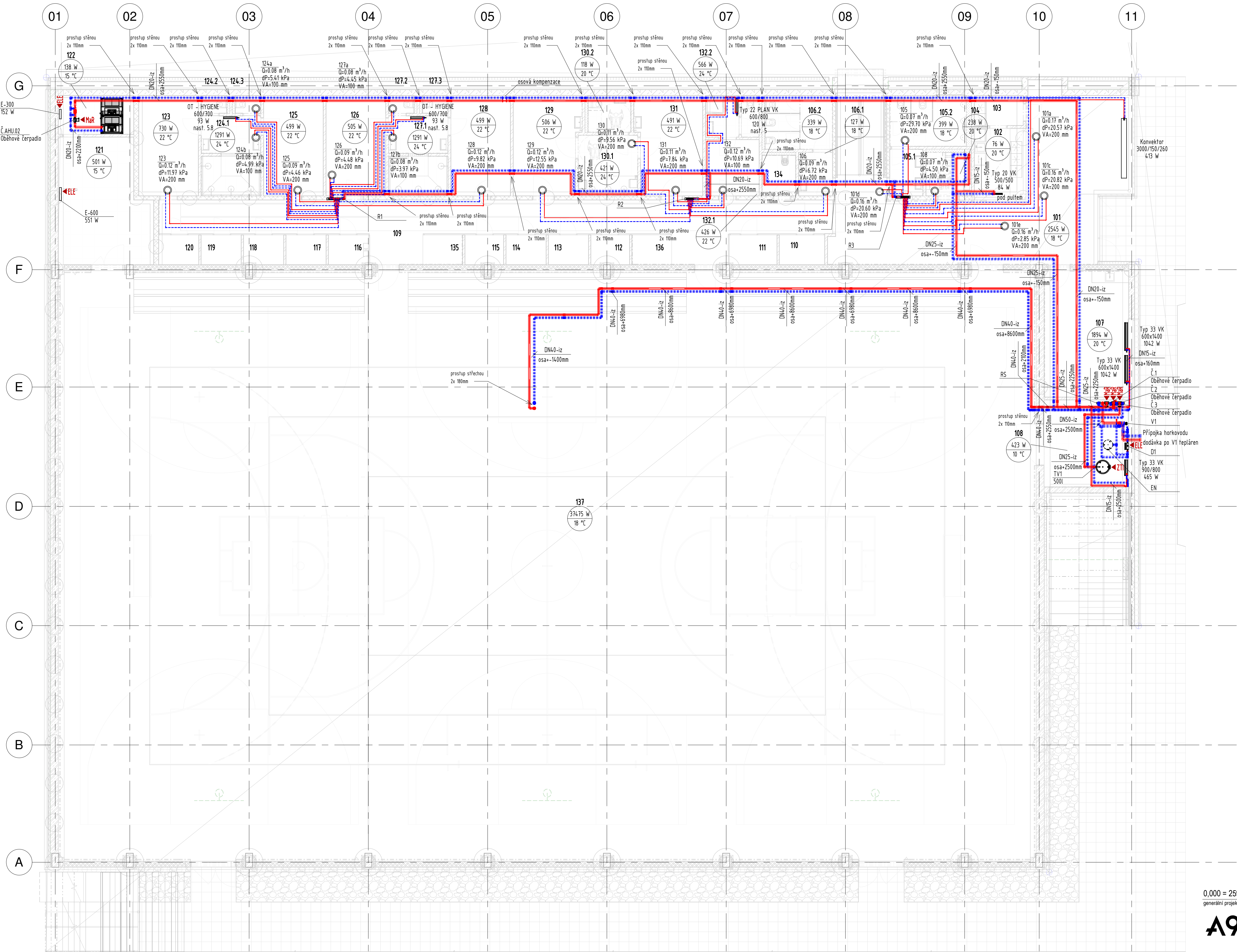


PŮDORYS 1.NP
M 1:100



LEGENDA VYTÁPĚNÍ

- POTRUBÍ VYTÁPĚNÍ - PŘÍVOD
- POTRUBÍ VYTÁPĚNÍ - VRAT
- ČÍSLO MÍSTNOSTI
- TEPELNÁ ZTRÁTA MÍSTNOSTI
- VÝPOČTOVÁ TEPLOTA MÍSTNOSTI
- TRUBKOVÉ OTOPNÉ TĚLESO
- Typ TRUBKOVÉHO OTOPNÉHO TĚLESA
- VELIKOST OTOPNÉHO TĚLESA
- TOPNÝ VÝKON OTOPNÉHO TĚLESA
- PŘÍPOJOVACÍ ARMATURY, NASTAVENÍ REG. VENTILU
- DESKOVÉ OTOPNÉ TĚLESO
- Typ DESKOVÉHO OTOPNÉHO TĚLESA
- VÝŠKA/DĚLKA OTOPNÉHO TĚLESA
- TOPNÝ VÝKON OTOPNÉHO TĚLESA
- PŘÍPOJOVACÍ ARMATURY, NASTAVENÍ REG. VENTILU
- OKRUH PODLAHOVÉHO VYTÁPĚNÍ
- OZNAČENÍ OKRUHU
- PRŮTOK OKRUHEM
- TLAKOVÁ ZTRÁTA OKRUHU
- ROZTEC TRUBEK

LEGENDA MÍSTNOSTÍ

ČÍSLO	Název	Plocha	Teplota místnosti	Návrhové zatížení vytápění
101	Chodba	Neuzavře né	18 °C	2545 W
102	Recepce - bufet	8 m²	20 °C	76 W
103	Sklad	4 m²	15 °C	0 W
104	WC invalida	5 m²	20 °C	238 W
105.1	WC muži - předsiň	4 m²	18 °C	20 W
105.2	WC muži	9 m²	18 °C	399 W
106.1	WC ženy - předsiň	4 m²	18 °C	127 W
106.2	WC ženy	9 m²	18 °C	339 W
107	Zasedací místnost	27 m²	20 °C	1894 W
108	Technická místnost	19 m²	10 °C	423 W
109	Chodba	68 m²	15 °C	0 W
110	Sklad	3 m²	15 °C	0 W
111	Sklad	4 m²	15 °C	0 W
112	Sklad	3 m²	15 °C	0 W
113	Sklad	3 m²	15 °C	0 W
114	Sklad	3 m²	15 °C	0 W
115	Sklad	3 m²	15 °C	0 W
116	Sklad	3 m²	15 °C	0 W
117	Sklad	3 m²	15 °C	0 W
118	Sklad	3 m²	15 °C	0 W
119	Sklad	3 m²	15 °C	0 W
120	Sklad	3 m²	15 °C	0 W
121	Sklad	28 m²	15 °C	501 W
122	Technická místnost	7 m²	15 °C	138 W
123	Šatna hráčů	15 m²	22 °C	730 W
124.1	Sprchy hráčů	12 m²	24 °C	1291 W
124.2	WC hráčů	1 m²	20 °C	0 W
124.3	WC hráčů	1 m²	20 °C	0 W
125	Šatna hráčů	15 m²	22 °C	499 W
126	Šatna hráčů	15 m²	22 °C	505 W
127.1	Sprchy hráčů	12 m²	24 °C	1291 W
127.2	WC hráčů	1 m²	20 °C	0 W
127.3	WC hráčů	1 m²	20 °C	0 W
128	Šatna hráčů	15 m²	22 °C	499 W
129	Šatna hráčů	16 m²	22 °C	506 W
130.1	Sprchy invalidé	9 m²	24 °C	421 W
130.2	WC Invalidé	4 m²	20 °C	118 W
131	Šatna hráčů	16 m²	22 °C	491 W
132.1	Rozhodčí	8 m²	22 °C	426 W
132.2	Zázemí rozhodčího	3 m²	24 °C	566 W
134	Uklidová místnost	3 m²	15 °C	0 W
135	Sklad	3 m²	15 °C	0 W
136	Sklad	3 m²	15 °C	0 W
137	Sportovní hala	1459 m²	18 °C	37475 W

POZNÁMKY

- Páteří potrubí vedené ve vrstvě podlahové izolace a izolované do pěnového nálevku tloušťky 20mm.
- přípojky pro otopné tělesa z rozdělovače podlahového vytápění vedeny na systémové desce společně se smýčkami podlahového vytápění.
- Nutno dbát na správné a přesné provedení osových komenzátorů a uchytení potrubí v ose, dle dodavatele systému.
- Provedení výměnkové stanice koordinováno s požadavky teplej. Před realizací ověřit.

0,000 = 259,200 m.n.m.

generální projektant

A99 Atelier 99 s.r.o.
Purkyňova 71/99
612 00 Brno

DIMENSE
DIMENSE v.o.s. - JINČIŘSKÁ 15, 602 00 BRNO
ČESKÁ REPUBLIKA / THE CZECH REPUBLIC
WWW.DIMENSE.CZ, E-MAIL: INFO@DIMENSE.CZ

projektant části

azklima
dlm, DEZ, EBCO
Tuřanka 115a, 627 00 Brno, T. 544 500 811

architekt	Dimense V.O.S.	vypracoval	Ing. Marek Lenhart
HIP	Ing. Marek Vrbta	kontroloval	Ing. Pavel Krauter
ved. projektant	Ing. Marie Kudělková	zodp. projektant	Ing. Marek Lenhart
stavebník	Statutární město Brno, Dominikánské náměstí 196/1, Brno-město, 602 00 Brno		

Tréninková hala pro míčové sporty Vodova

název stavby		zakázka	A-19-44
objekt		datum	07/2021
část		stupeň	DPS
		měřítko	1:100

název dokumentu

PŮDORYS 1.NP

číslo přílohy

101