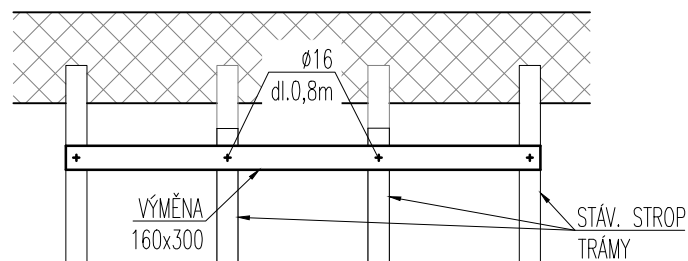
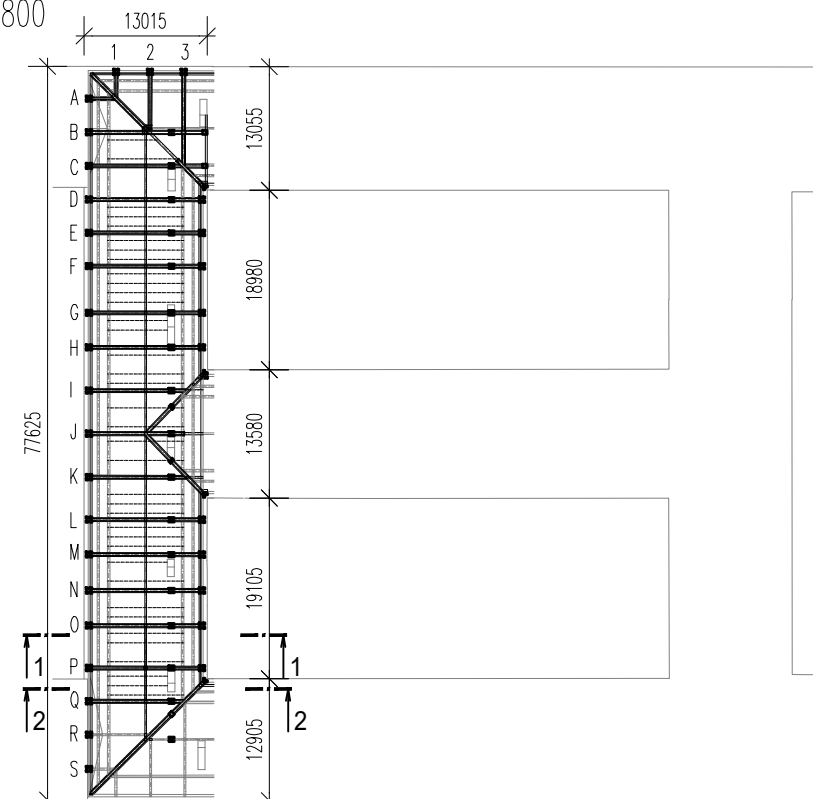


PŮDORYS  
ČÁST N-P  
M1:50



M1:800




- 1) VÝŠKA DOBETONÁVKY DLE AKTUÁLNÍHO STAVU ZDIVA
- 2) STÁVAJÍCÍ KROKVE KOTVIT K NOVÉ POZEDNICI
- 3) SLOUPEK S1 ZE DŘEVA NEBO ZDIVA
- 4) ROZPĚRA JE ZE DVOU DŘEVĚNÝCH TRÁMKŮ, KTERÉ JSOU VZÁJEMNĚ PŘÍHRADOVĚ SPOJENY A PODEPŘENY V MÍSTĚ SLOUPKŮ S1
- 5) V PŘÍPADĚ NEJASNOSTÍ KONTAKTUJTE STATIKA
- 6) V PROJEKTU JSOU ZPRACOVÁNY POŽADAVKY NA STAVEBNÍ ÚPRAVY JEDNOTLIVÝCH PROFESÍ ZNÁMÉ V DOBĚ VYDÁNÍ DOKUMENTACE. PŘED REALIZACÍ BUDOU POZICE STAVEBNÍCH ÚPRAV OVĚŘENY DLE PROJEKTŮ JEDNOTLIVÝCH PROFESÍ, PŘÍPADNĚ NOVÉ ÚPRAVY NUTNO KONZULTOVAT SE STATIKEM V RÁMCI AD
- 7) GEOMETRICKÉ TOLERANCE DLE ČSN EN 13670, VČETNĚ PŘÍLOH G
- 8) NÁVRH BYL PROVEDEN DLE ČSN EN 1992

2 BETON ČSN EN 206 - C20/25-XC1 - CELKOVÁ KUBATURA 25m3  
BETONÁŘSKÁ VÝZTUŽ B500B, KRYTÍ 20mm  
OCEL TÁHLO Ø16 - DÉLKA 11,6m - 40ks,  
0,8m-32ks

1 DŘEVO C20  
KOTEVNÍ PRVKY 6.8

|                         |                       |
|-------------------------|-----------------------|
| HLAVNÍ INŽENÝR PROJEKTU | Ing. Miroslav Poláček |
| ZODPOVĚDNÝ PROJEKTANT   | Ing. Miroslav Poláček |
| PROJEKTANT:             | Ing. David Malý       |

|   |  |
|---|--|
|  |  |
|---|--|

|               |   |                    |  |
|---------------|---|--------------------|--|
| INVESTOR      | Statutární město Brno, Dominikánské nám. 196/1, 60200 |                    |  |
| MÍSTO STAVBY  | Č. PARCELY:   |                    |  |
|               | KRAJ: Jihomoravský                                    | K.Ú.: Brno - město |  |
| OBJEKT        | Jižní křídlo střechy-provizorní zajištění             |                    |  |
| ČÁST          | D.1.2-STAVEBNĚ KONSTRUKČNÍ ČÁST                       |                    |  |
| NÁZEV VÝKRESU | <b>PROVIZORNÍ ZAJIŠTĚNÍ</b><br><b>KROVU - PŮDORYS</b> |                    |  |

|                               |         |                    |      |
|-------------------------------|---------|--------------------|------|
| AKCE: BRATISLAVSKÁ 68 - PD    |         |                    |      |
| OPRAVA JIŽNÍHO KŘÍDLA STŘECHY |         |                    |      |
| DÁTUM                         | 01/2022 | ZAKÁZKOVÉ ČÍSLO GP | PARÉ |
| FORMÁT                        | A3      | 21-85-17-5.2       |      |
| STUPEŇ PD                     | MĚŘÍTKO | ČÍSLO VÝKRESU      |      |
| DSP                           | 1:50    | D.1.2.2<br>-01     |      |